

社会福祉法人経営動向調査 (2021年3月特別調査) の概要

2021年4月9日 (金)

独立行政法人福祉医療機構
経営サポートセンター リサーチグループ

社会福祉法人経営動向調査（2021年3月特別調査）の概要

目的

新型コロナウイルス感染症に伴う、特別養護老人ホーム経営・運営への影響等の把握

対象・回答状況

対 象 特別養護老人ホームを運営する社会福祉法人 562法人
(WAMに登録しているモニター)

回 答 数 451法人

有効回答数 451法人

有効回答率 80.2 %

(参考) 過去の有効回答率

令和2年6月 (特別調査)	令和2年9月 (特別調査)	令和2年12月 (特別調査)
76.4%	83.8%	77.8%

実施期間

2021年2月26日（金）～ 2021年3月24日（水）

方法

Web上で実施

サンプル属性

社会福祉法人

単位：法人

地域ブロック	大規模法人	中規模法人	小規模法人	合計
北海道	6	7	6	19
東北	16	16	13	45
北関東	9	19	25	53
南関東	32	25	25	82
東海	19	13	10	42
北陸	8	12	7	27
近畿	38	32	16	86
中国	8	20	8	36
四国	8	2	4	14
九州・沖縄	6	25	16	47
合計	150	171	130	451

* 地域ブロック…北海道：北海道 東北：青森県、岩手県、宮城県、秋田県、山形県、福島県 北関東：茨城県、栃木県、群馬県、山梨県、長野県
南関東：埼玉県、千葉県、東京都、神奈川県 東海：静岡県、岐阜県、愛知県、三重県 北陸：富山県、石川県、福井県、新潟県
近畿：滋賀県、京都府、大阪府、兵庫県、奈良県、和歌山県 中国：鳥取県、島根県、岡山県、広島県、山口県

四国：徳島県、香川県、愛媛県、高知県 九州・沖縄：福岡県、佐賀県、長崎県、熊本県、大分県、宮崎県、鹿児島県、沖縄県

* 法人規模…大規模法人：従業員200人以上 中規模法人：従業員100人以上200人未満 小規模法人：従業員100人未満

特別養護老人ホーム

単位：施設

施設種類	大規模施設			中規模施設			小規模施設			合計
	従来型	ユニット型	その他	従来型	ユニット型	その他	従来型	ユニット型	その他	
1級地	1	1	1	6	3	0	0	0	0	12
2級地	6	5	0	3	0	0	0	2	0	16
3級地	4	1	1	1	0	0	0	4	0	11
4級地	0	3	0	8	6	0	0	0	0	17
5級地	6	6	1	8	9	2	0	6	0	38
6級地	3	6	4	19	11	3	0	12	0	58
7級地	4	2	2	20	19	7	1	18	3	76
その他	12	9	2	81	41	28	4	41	5	223
合計	36	33	11	146	89	40	5	83	8	451

* 級地…介護報酬における地域区分

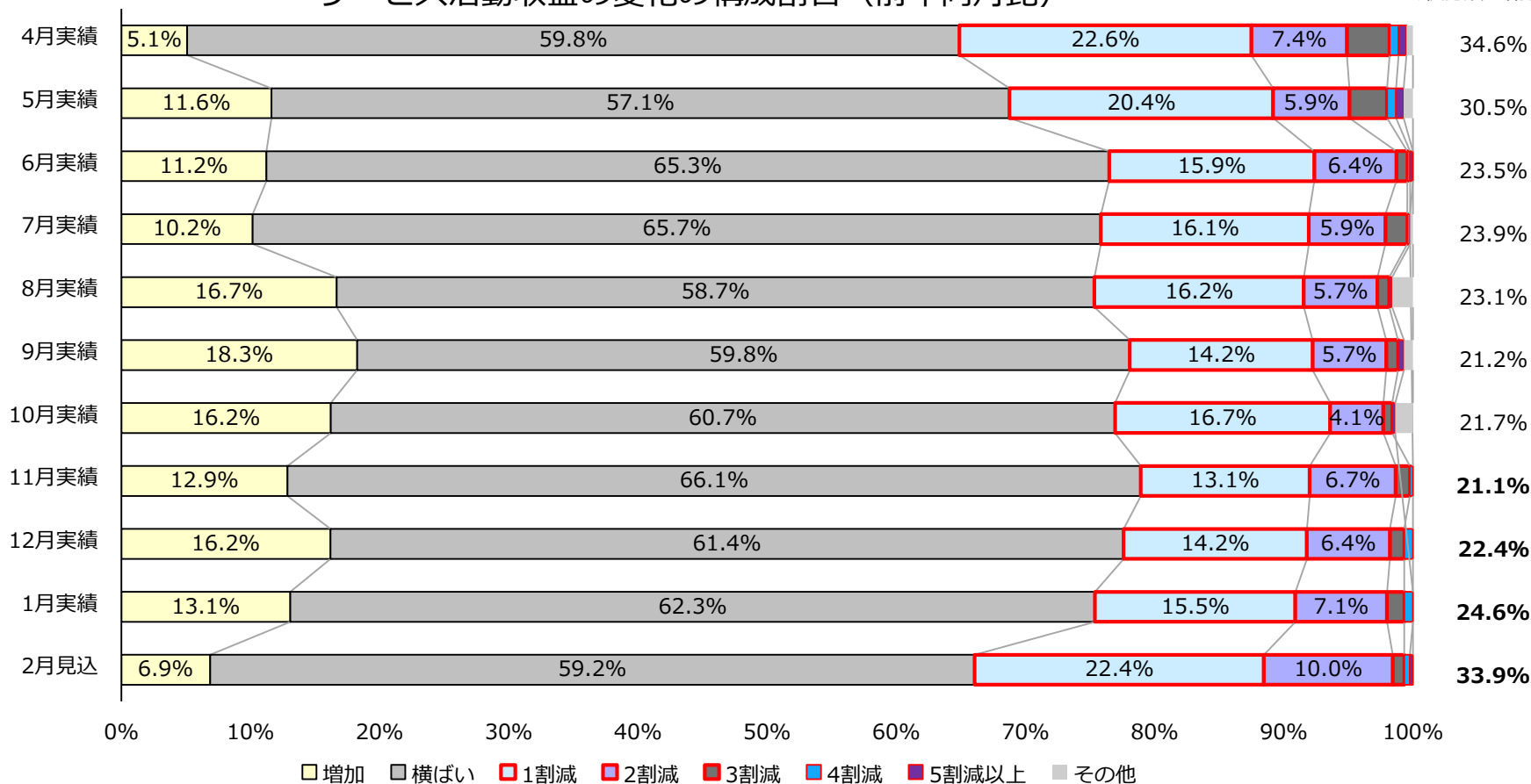
* 施設規模…大規模施設：定員100人以上 中規模施設：定員30人以上99人以下 小規模施設：定員29人以下

* 施設種類「その他」…一部ユニット型又は従来型とユニット型の併設

1 サービス活動収益（2020年4月以降）

サービス活動収益の変化の構成割合（前年同月比）

【再掲】
減収施設の割合(計)



※ n…4月:430、5月:455、6・7月:472、8月～10月:438、11月～1月:451

注1) 数値は四捨五入のため内訳の合計が合わない場合がある（以下、記載がない場合は同じ）

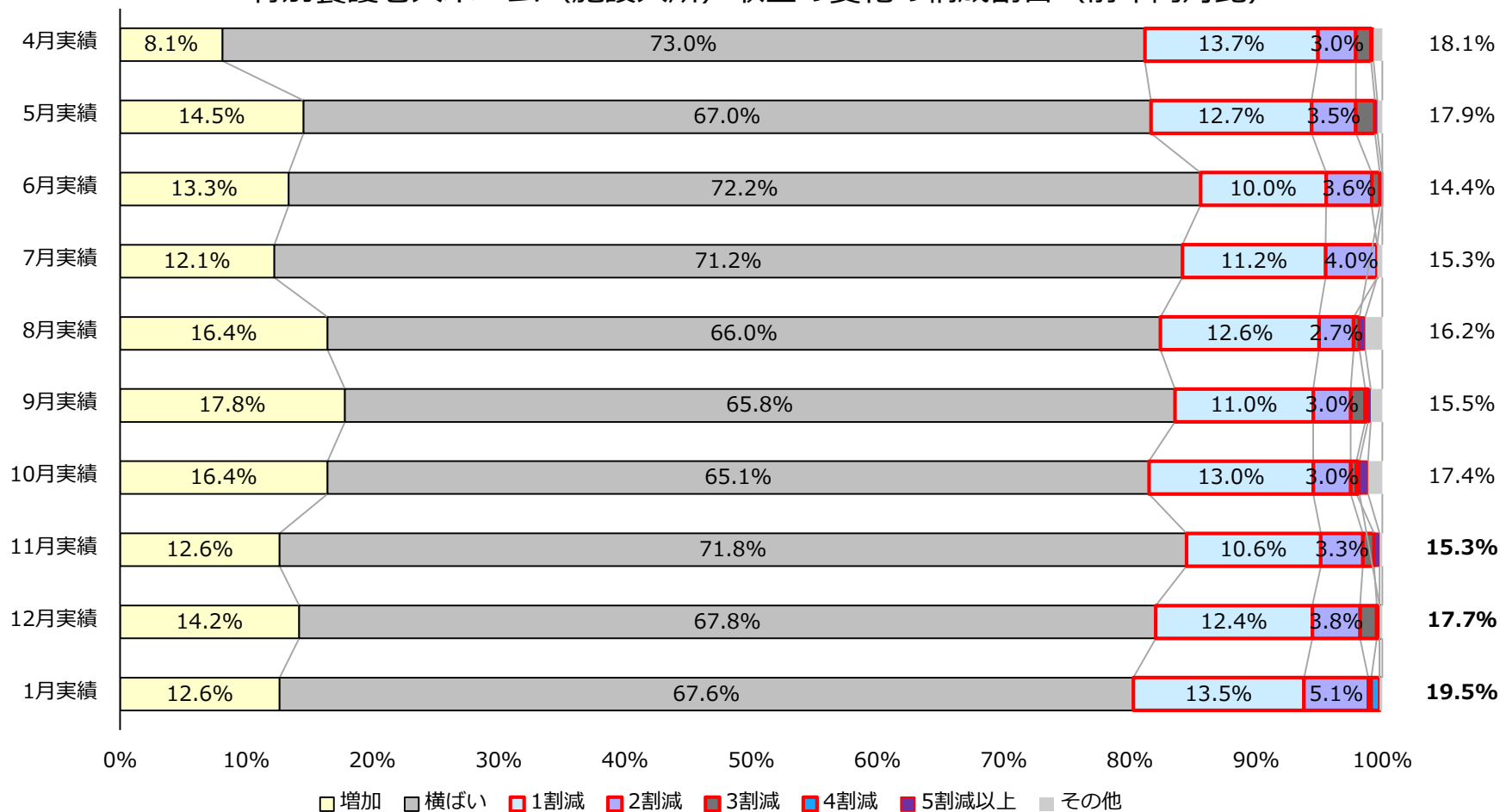
注2) 4～7月実績はそれぞれ6～9月の調査、8～10月実績は12月調査の集計結果を記載（以下、記載がない場合は同じ）

*その他の内容：不明、コロナウイルス感染症に関係なく減少 等（以下、記載がない場合は同じ）

収益の減少は4月以降徐々に回復し、前年同月比で減収している施設は20%程度で推移。1月実績では、減収施設がやや増加し、2月見込では3割強が減収の見込み。

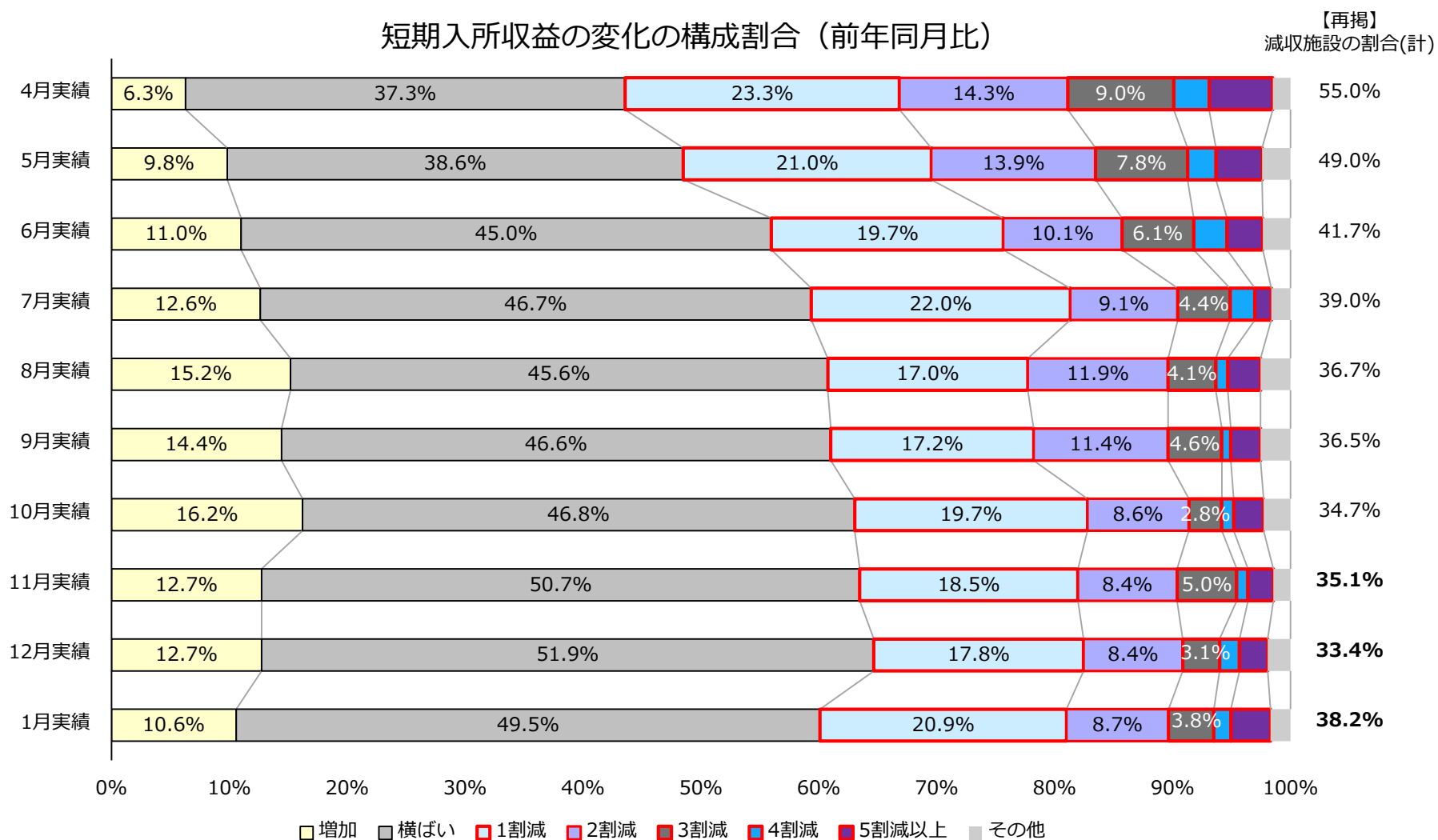
2-1 施設入所のサービス活動収益

特別養護老人ホーム（施設入所）収益の変化の構成割合（前年同月比） 【再掲】
減収施設の割合(計)



※ n…4月:430、5月:455、6・7月:472、8月～10月:438、11月～1月:451

2-2 短期入所のサービス活動収益



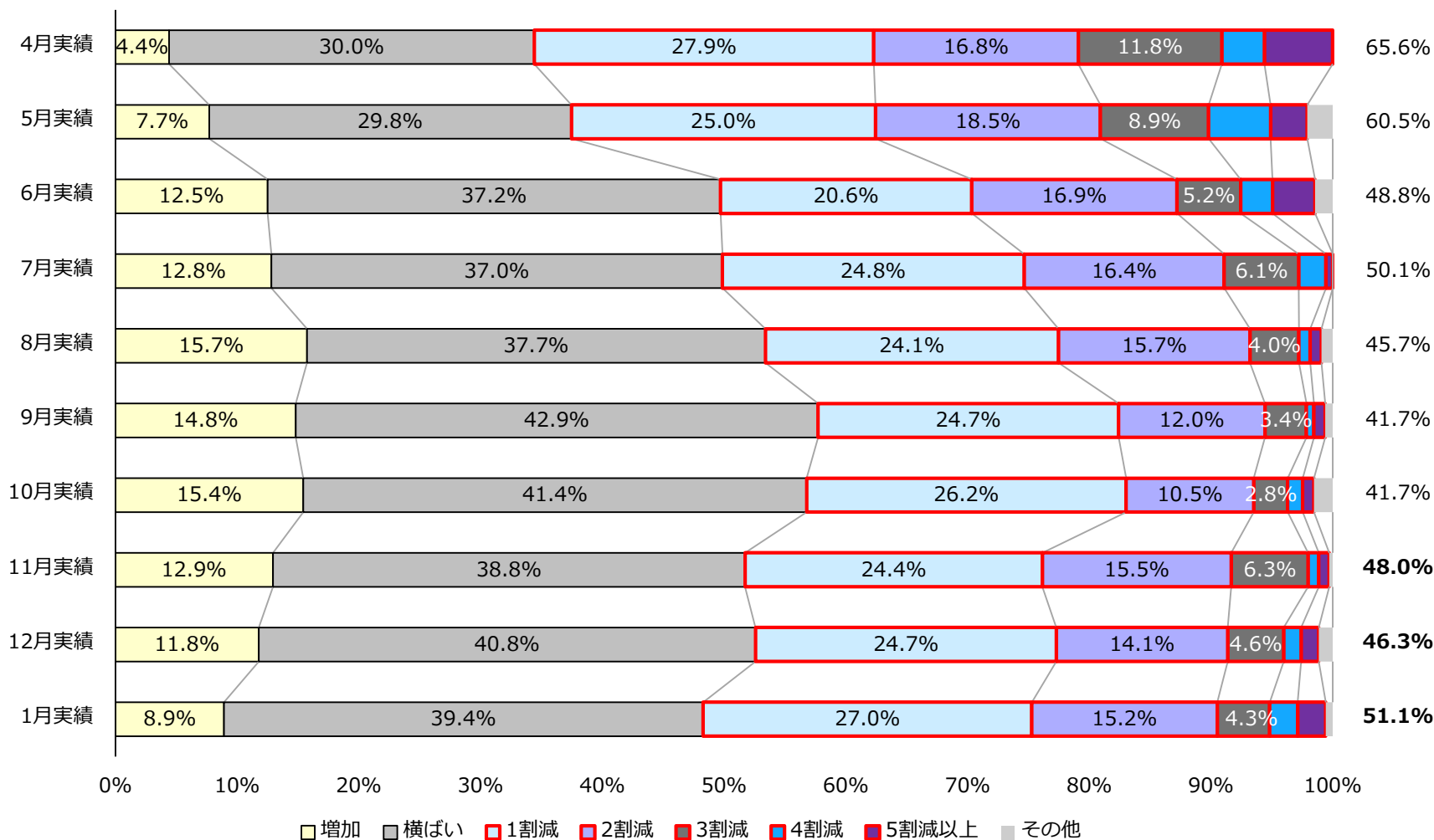
※ n… 4月:399、5月:409、6月:427、7月:428、8月～10月:395、11月～1月:416

*その他の内容：休止中 等

2-3 併設通所のサービス活動収益

通所収益の変化の構成割合（前年同月比）

【再掲】
減収施設の割合(計)



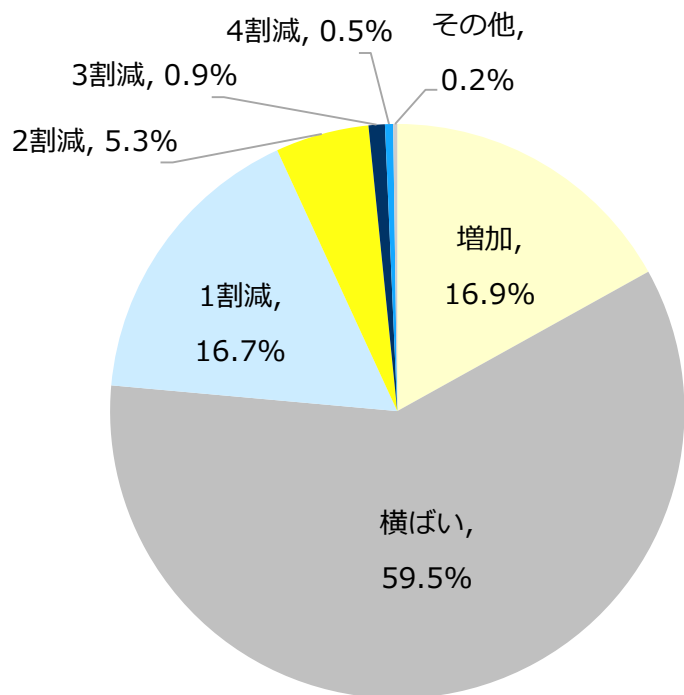
※ n… 4月:340、5月:336、6月:344、7月:359、8月～10月:324、11月～1月:348

*その他の内容：休止中 等

3 2020年度（令和2年度）決算見込み

特別養護老人ホーム

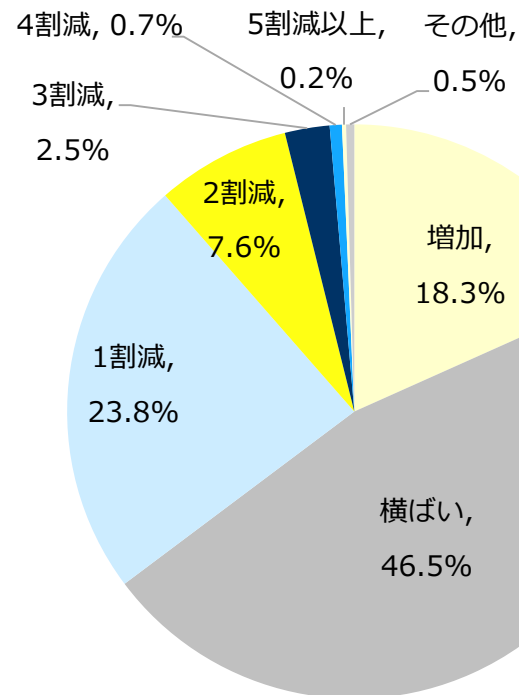
年間サービス活動収益の状況（前年度比）



n=451

社会福祉法人

年間サービス活動収益の状況（前年度比）



n=451

- ・ 2020年度のサービス活動収益（前年比）は、特養で59.5%、特養を運営する社会福祉法人全体では46.5%が「横ばい」の見込み
- ・ 「減収」となる施設・法人の割合は、特養で23.3%、法人で34.8%となる見込み

お問い合わせ先

独立行政法人福祉医療機構 経営サポートセンター

担当 深澤・内記

所在地 〒105 - 8486

東京都港区虎ノ門四丁目3番13号

ヒューリック神谷町ビル9階

TEL 03 - 3438 - 9932

FAX 03 - 3438 - 0371

MAIL wamsc_rt@wam.go.jp