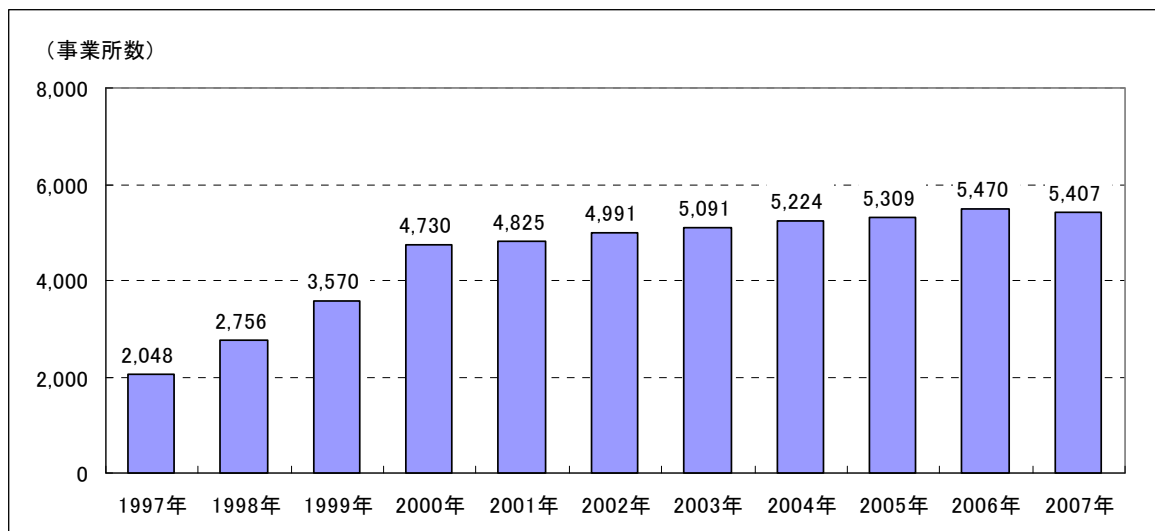


3. 訪問看護ステーションの動向

(1) 事業所

参考図表 1-1 訪問看護ステーション事業所数の推移(1997～2007年)



*厚生労働省「訪問看護統計調査」(1999年まで)。同「介護サービス施設・事業所調査」(2000年から)各年10月の状況。

参考図表 1-2 開設主体別にみた事業所数および構成割合の推移

		事業所数					構成割合					
		2003年	2004年	2005年	2006年	2007年	2003年	2004年	2005年	2006年	2007年	
事業所数	総数	5,091	5,224	5,309	5,470	5,407	100.0%	100.0%	100.0%	100.0%	100.0%	
	地方公共団体	小計	248	247	232	216	212	4.9%	4.7%	4.4%	3.9%	3.9%
		都道府県	2	1	1	-	-	0.0%	0.0%	0.0%	-	-
		市区町村	199	200	198	-	-	3.9%	3.8%	3.7%	-	-
		広域連合・一部事務組合	47	46	33	-	-	0.9%	0.9%	0.6%	-	-
	公的・社会保険関係団体	96	86	84	88	82	1.9%	1.6%	1.6%	1.6%	1.5%	
	医療法人	2,510	2,507	2,463	2,431	2,315	49.3%	48.0%	46.4%	44.4%	42.8%	
	医師会	337	325	323	313	796	6.6%	6.2%	6.1%	5.7%	14.7%	
	看護協会	160	161	162	161		3.1%	3.1%	3.1%	2.9%		
	社団・財団法人	347	347	350	354	796	6.8%	6.6%	6.6%	6.5%	14.7%	
	社会福祉法人	小計	493	511	505	505	489	9.7%	9.8%	9.5%	9.2%	9.0%
		社会福祉協議会	65	71	69	-	-	1.3%	1.4%	1.3%	-	-
		社会福祉協議会以外	428	440	436	-	-	8.4%	8.4%	8.2%	-	-
	農業協同組合及び連合会	71	82	85	291	282	1.4%	1.6%	1.6%	5.3%	5.2%	
	消費生活協同組合及び連合会	217	211	205			4.3%	4.0%	3.9%			
	営利法人(株式・合資・有限会社)	555	680	814	1,024	1,135	10.9%	13.0%	15.3%	18.7%	21.0%	
特定非営利活動法人(NPO)	31	37	50	50	57	0.6%	0.7%	0.9%	0.9%	1.1%		
その他の法人	26	30	36	37	39	0.5%	0.6%	0.7%	0.7%	0.7%		

*厚生労働省「介護サービス施設・事業所調査」各年10月の状況。

(2) 従事者

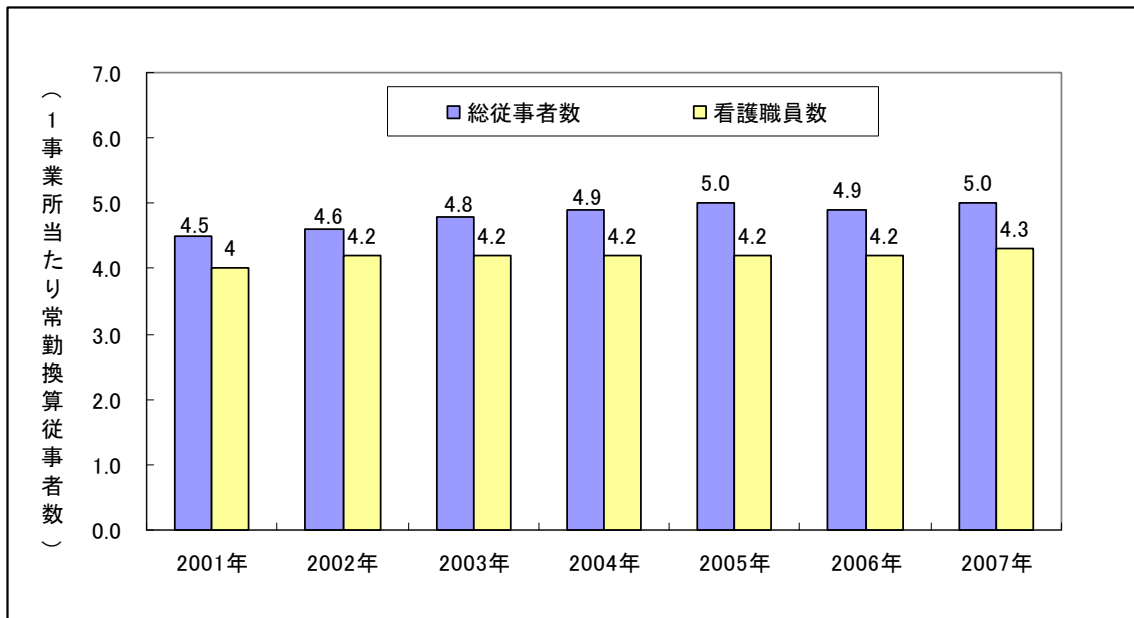
参考図表 2-1 職種別にみた常勤換算従事者数の推移

	2001年	2002年	2003年	2004年	2005年	2006年	2007年
総数	21,534	23,027	24,289	25,444	26,502	27,015	27,071
看護師	16,817	17,988	18,572	19,210	19,763	20,226	20,465
准看護師	2,689	2,776	2,748	2,726	2,697	2,631	2,541
理学療法士	760	1,033	1,216	1,547	1,844	1,960	1,889
作業療法士	344	460	599	757	906	992	936
言語聴覚士	-	-	-	-	-	58	67
その他の職員	926	771	1,155	1,205	1,292	1,147	1,173

*厚生労働省「介護サービス施設・事業所調査」各年 10 月現在の状況。

注) 介護予防のみを行っている事業所は対象外。看護師には保健師及び助産師を含む。

参考図表 2-2 1 事業所当たりの常勤換算総従事者数および看護職員数の推移



*厚生労働省「介護サービス施設・事業所調査」各年 10 月現在の状況。

注) 従事者数不詳または利用者延数不詳の事業所を除いて算出されたもの。

(3) 利用者

参考図表 3-1 適用法別にみた訪問看護ステーション利用者数の推移

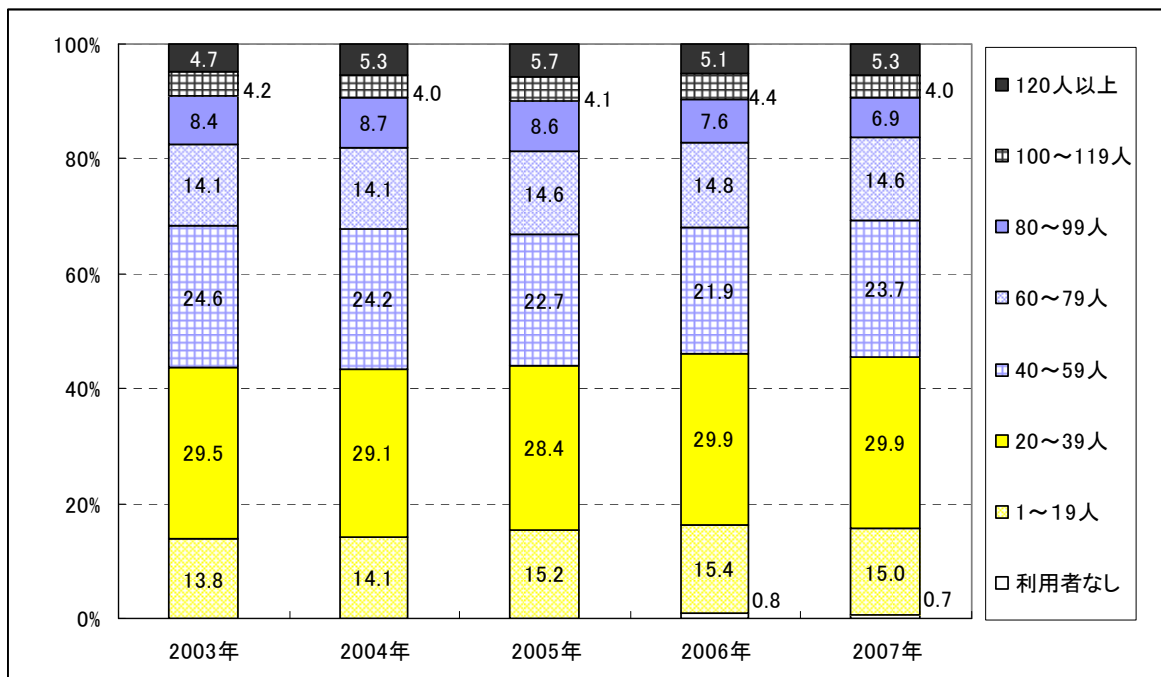
		2001年	2002年	2003年	2004年	2005年	2006年	2007年
利用者数	各法の合計	221,005	244,475	262,925	274,567	279,914	291,907	292,839
	健康保険法	40,309	43,485	44,030	48,046	50,046	59,813	63,636
	介護保険法	180,696	200,990	218,895	226,521	229,868	232,094	229,203
割合	各法の合計	100.0%	100.0%	100.0%	100.0%	100.0%	100.0%	100.0%
	健康保険法	18.2%	17.8%	16.7%	17.5%	17.9%	20.5%	21.7%
	介護保険法	81.8%	82.2%	83.3%	82.5%	82.1%	79.5%	78.3%

*厚生労働省「介護サービス施設・事業所調査」各年9月現在の状況。

介護保険法の利用者は、介護保険法の利用者(予防給付を含む)と「要支援認定申請中」「要介護認定申請中」「その他」を含む。

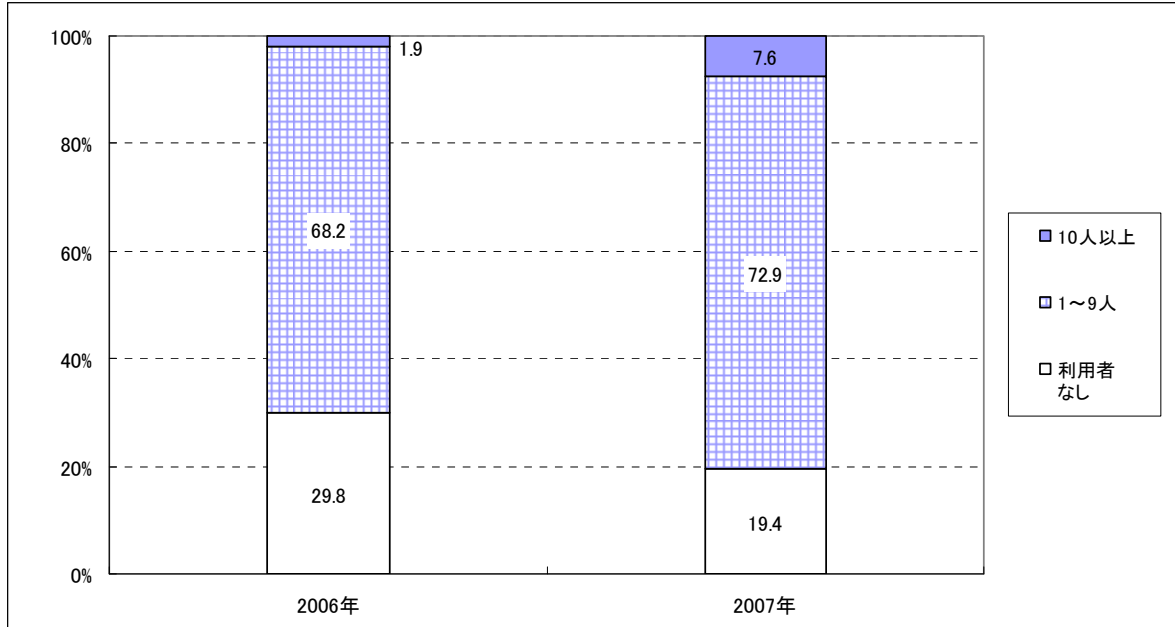
参考図表 3-2 1事業所当たりの利用者人数規模別にみた構成割合の推移

①介護給付、健康保険等利用者



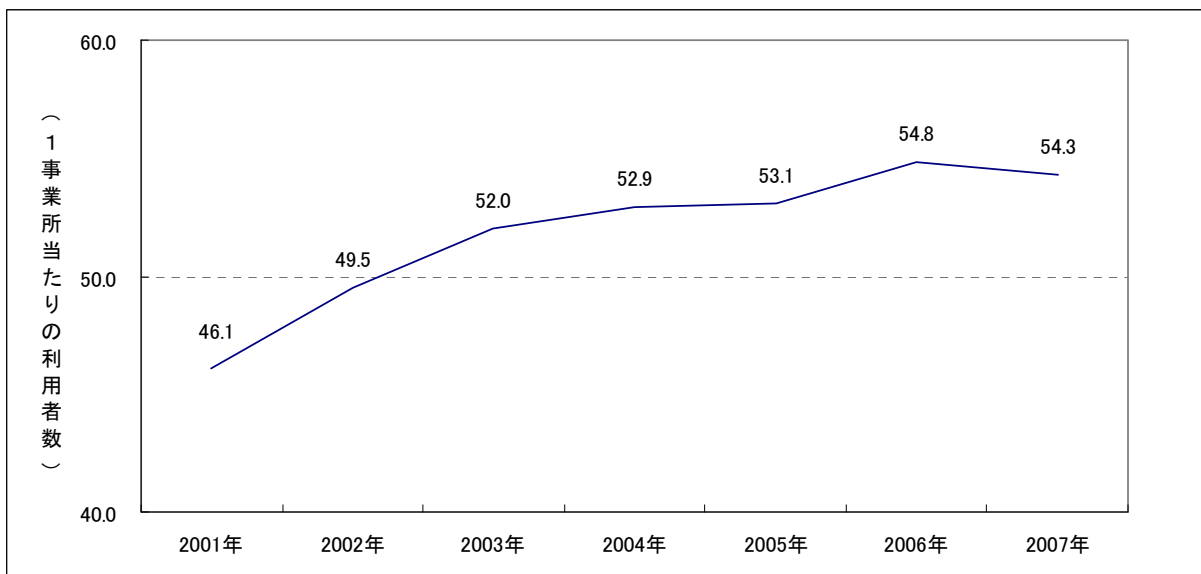
*厚生労働省「介護サービス施設・事業所調査」各年9月中の状況。

②介護予防給付利用者



*厚生労働省「介護サービス施設・事業所調査」各年9月中の状況。

参考図表 3-3 1 事業所当たりの利用者数の推移



*厚生労働省「介護サービス施設・事業所調査」各年9月中の状況