

介護サービス量等の見込みについて

- 10月15日時点における都道府県からの報告を基に、市町村及び都道府県の介護保険事業計画の基礎となる、
 - 1. 65歳以上の高齢者人口数等の見込み
 - 2. 主な居宅サービス量及び施設サービス量の見込みについて集計している。

- 都道府県の報告の中には、精査中のケース等も含まれており、今後介護保険事業計画の策定過程において数値の変更があり得るものである。

- 居宅サービス量の見込みにおいて、ホームヘルパー換算数、訪問看護ステーション換算数等を示しているが、これは、あくまでも参考として、一定の前提条件の下で換算したものである。

目 次

1. 65歳以上の高齢者人口数等の見込み

- (1) 65歳以上高齢者の人口数
- (2) 居宅における要支援・要介護高齢者数
- (3) 3施設（特別養護老人ホーム、老人保健施設、療養型病床群）入所・入院者数

2. 居宅サービス量の見込み

- (1) サービスの種類ごとの見込み
- (2) サービスの種類ごとの充足率の状況（平成12年度）

3. 施設サービス量の見込み

- (1) 特別養護老人ホーム入所者数
- (2) 老人保健施設入所者数
- (3) 療養型病床群入院者数
- (4) 65歳以上人口に占める介護保険施設別入所者割合の状況（平成12年度）

1. 65歳以上の高齢者人口数等の見込み

(1) 65歳以上高齢者の人口数

平成12年度	平成13年度	平成14年度	平成15年度	平成16年度
21,672千人	22,305千人	22,931千人	23,539千人	24,114千人

(2) 居宅における要支援・要介護高齢者数

※ 市町村が調査した「障害老人の日常生活自立度（寝たきり度）判定基準」及び「痴呆性老人の日常生活自立度判定基準」に基づくデータから換算した粗い推計数値。

	平成12年度	平成13年度	平成14年度	平成15年度	平成16年度
要支援	483千人	503千人	524千人	544千人	562千人
要介護1	724千人	751千人	781千人	812千人	842千人
要介護2	327千人	340千人	354千人	369千人	383千人
要介護3	212千人	217千人	217千人	218千人	218千人
要介護4	146千人	149千人	148千人	147千人	145千人
要介護5	107千人	110千人	109千人	109千人	109千人
計	1,999千人	2,070千人	2,134千人	2,198千人	2,259千人

(3) 3施設（特別養護老人ホーム、老人保健施設、療養型病床群）入所・入院者数

※ 2号被保険者による利用も含む。

平成12年度	平成13年度	平成14年度	平成15年度	平成16年度
703千人	740千人	774千人	806千人	837千人

(備考)

○要支援・要介護高齢者の65歳以上人口に対する割合

	平成12年度	平成13年度	平成14年度	平成15年度	平成16年度
居宅における要支援・要介護高齢者割合(A)	9.2%	9.3%	9.3%	9.3%	9.4%
3施設入所・入院高齢者割合(B)	3.2%	3.3%	3.4%	3.4%	3.5%
要支援・要介護高齢者割合(A+B)	12.4%	12.6%	12.7%	12.7%	12.9%

2. 居宅サービス量の見込み

(1) サービスの種類ごとの見込み

ア 訪問介護（ホームヘルプサービス）

	平成12年度	平成13年度	平成14年度	平成15年度	平成16年度
年間サービス利用時間	126,674 千時間	151,922 千時間	176,081 千時間	200,590 千時間	224,749 千時間

イ 訪問看護

	平成12年度	平成13年度	平成14年度	平成15年度	平成16年度
年間サービス利用時間	22,287 千時間	27,530 千時間	32,757 千時間	38,124 千時間	43,533 千時間

ウ 通所介護・通所リハビリテーション

	平成12年度	平成13年度	平成14年度	平成15年度	平成16年度
年間サービス利用回数	71,864 千回	80,612 千回	89,023 千回	97,170 千回	105,064 千回

エ 短期入所サービス

	平成12年度	平成13年度	平成14年度	平成15年度	平成16年度
年間サービス利用週数	3,143 千週	3,591 千週	4,007 千週	4,405 千週	4,785 千週

オ 痴呆対応型共同生活介護

	平成12年度	平成13年度	平成14年度	平成15年度	平成16年度
年間サービス利用人数	6.2千人	9.2千人	12.3千人	15.6千人	18.3千人
グループホーム数	1,200か所	1,700か所	2,200か所	2,700か所	3,200か所

(備考)

1 「ホームヘルパー換算数」

- ・常勤者数：非常勤者数＝3：7
- ・常勤は年980時間、非常勤は年490時間（常勤の1/2）のサービスを提供などの一定の前提条件の下で換算すると次のとおり。

	平成12年度	平成13年度	平成14年度	平成15年度	平成16年度
ホームヘルパー換算数	20万人	24万人	28万人	31万人	35万人

2 「訪問看護ステーション換算数」

- ・訪問看護サービスのうち訪問看護ステーションから提供されるものの割合：70%
- ・1ステーション・1カ月当たりのサービス提供時間：257時間
- などの一定の前提条件の下で換算すると次のとおり。

	平成12年度	平成13年度	平成14年度	平成15年度	平成16年度
訪問看護ステーション換算数	5,100か所	6,200か所	7,400か所	8,700か所	9,900か所

3 「通所介護・通所リハか所換算数」

- ・通所介護 1か所当たり3,630回/年のサービス提供
- ・老人保健施設 通所リハ 1か所当たり6,316回/年のサービス提供
- ・医療機関 通所リハ 1か所当たり4,176回/年のサービス提供
- などの一定の前提条件の下で換算すると次のとおり。

	平成12年度	平成13年度	平成14年度	平成15年度	平成16年度
通所介護・通所リハか所換算数	17,400か所	19,500か所	21,700か所	23,700か所	25,700か所

4 「短期入所サービス専用床換算数」

- ・短期入所サービスのうち専用床（短期入所生活介護を提供する専用床）から提供されるものの割合：70%
- ・専用床1床当たりの利用率：66.5%

などの一定の前提条件の下で換算すると次のとおり。

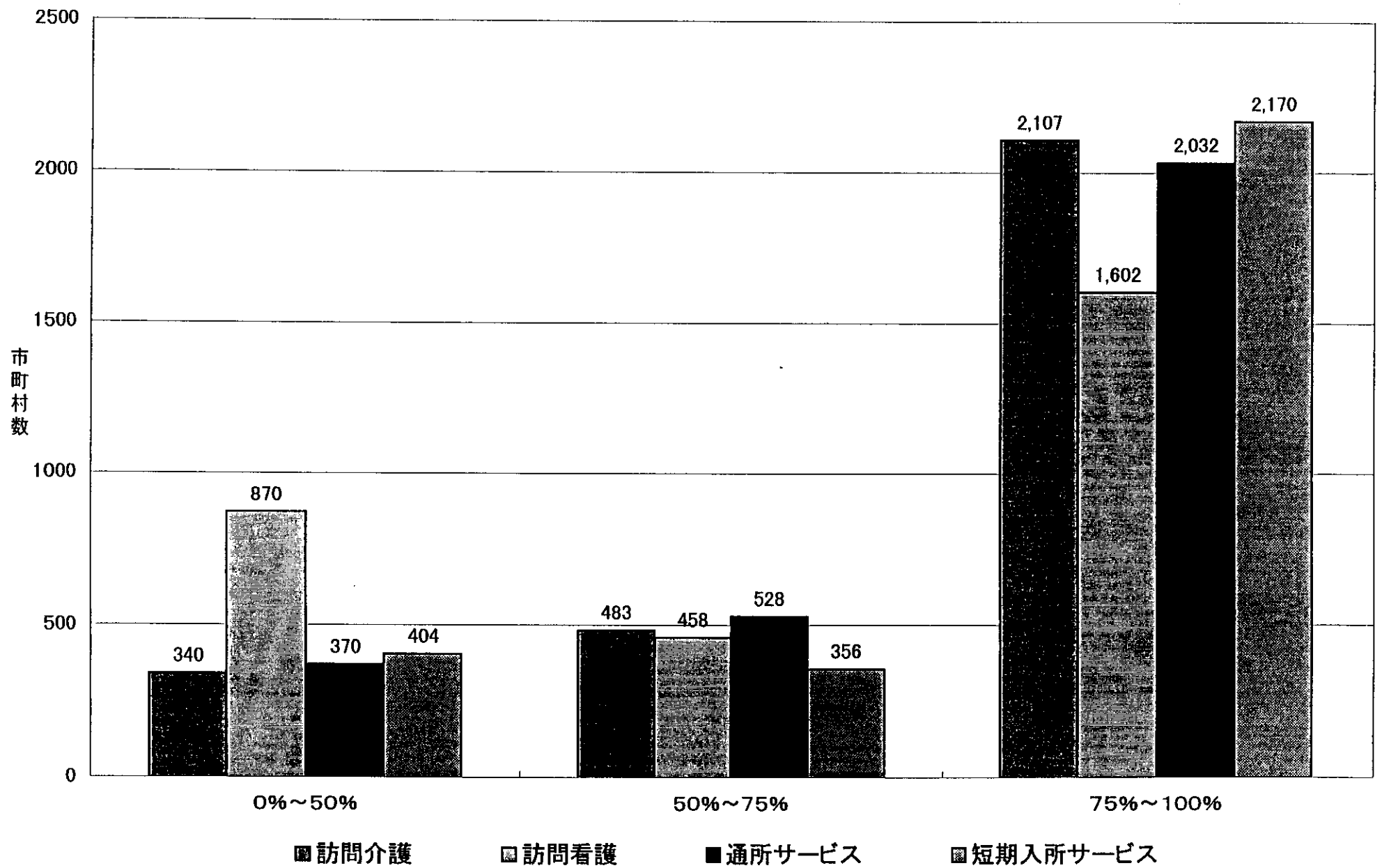
	平成12年度	平成13年度	平成14年度	平成15年度	平成16年度
短期入所サービス専用床換算数	63,600人分	72,700人分	81,100人分	89,200人分	96,900人分

(2) サービスの種類ごとの充足率の状況（平成12年度）

	全市町村平均 充足率	0%以上50% 未満の市町村	50%以上75% 未満の市町村	75%以上の 市町村
訪問介護 (ホームヘルプサービス)	84%	340 (12%)	483 (16%)	2,107 (72%)
訪問看護	65%	870 (30%)	458 (16%)	1,602 (55%)
通所介護・ 通所リハビリテーション	72%	370 (13%)	528 (18%)	2,032 (69%)
短期入所サービス	76%	404 (14%)	356 (12%)	2,170 (74%)

※「充足率」

- ・サービス利用を希望している被保険者に対して必要となるサービス量と、供給できると見込まれるサービス量の比率。



3. 施設サービス量の見込み

(1) 特別養護老人ホーム入所者数

	平成12年度	平成13年度	平成14年度	平成15年度	平成16年度
入所者数	305千人	320千人	332千人	344千人	355千人

(2) 老人保健施設入所者数

	平成12年度	平成13年度	平成14年度	平成15年度	平成16年度
入所者数	207千人	221千人	235千人	247千人	261千人

(3) 療養型病床群入院者数

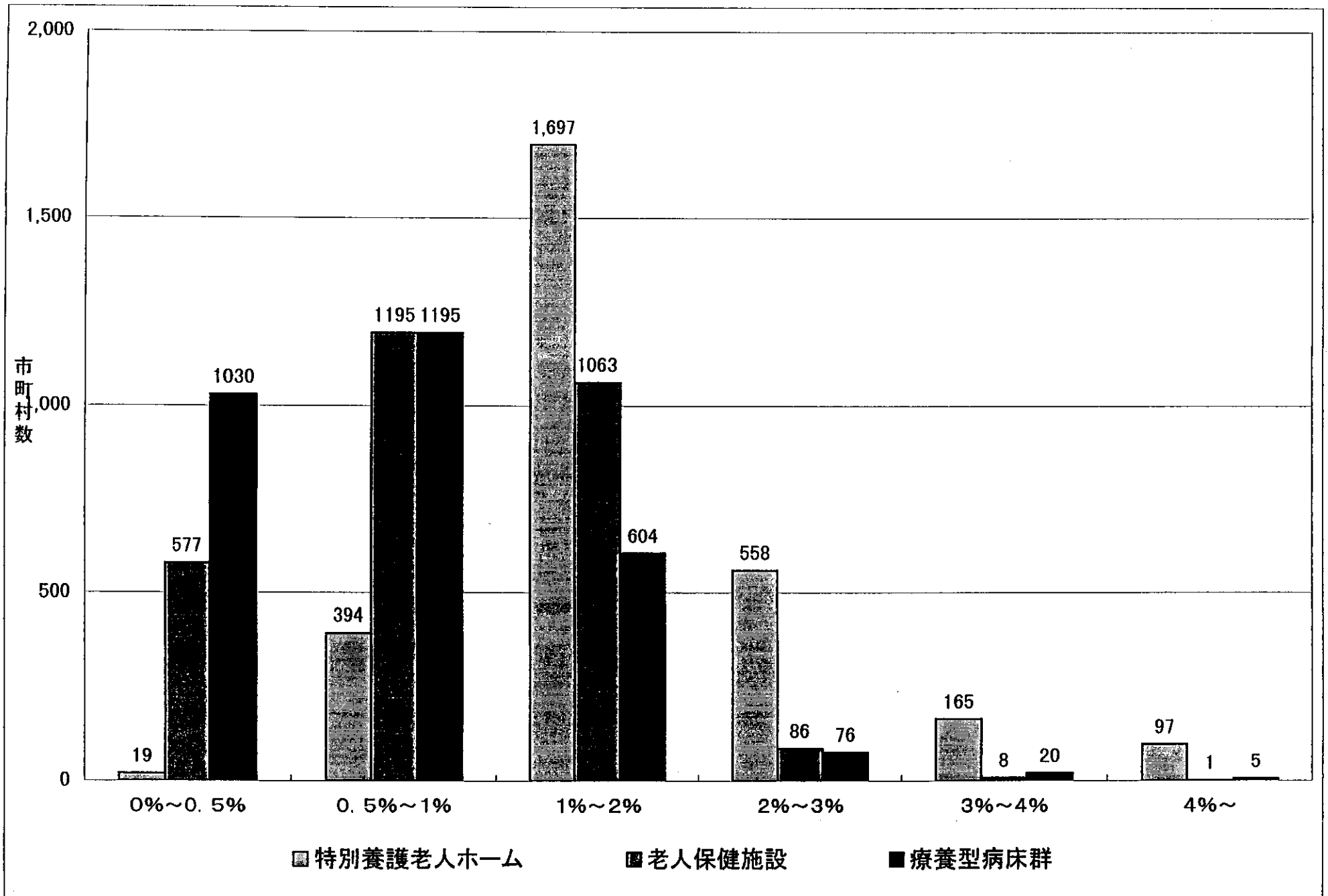
	平成12年度	平成13年度	平成14年度	平成15年度	平成16年度
入院者数	191千人	199千人	207千人	215千人	222千人

(4) 65歳以上人口に占める介護保険施設別入所者割合の状況(平成12年度)

	0%以上0.5% 未満の市町村	0.5%以上1% 未満の市町村	1%以上2% 未満の市町村	2%以上3% 未満の市町村	3%以上4% 未満の市町村	4%以上の市 町村
特別養護 老人ホーム	19 (0.65%)	394 (13.45%)	1,697 (57.92%)	558 (19.04%)	165 (5.63%)	97 (3.31%)
老人保健施設	577 (19.69%)	1,195 (40.78%)	1,063 (36.28%)	86 (2.94%)	8 (0.27%)	1 (0.03%)
療養型病床群	1,030 (35.15%)	1,195 (40.78%)	604 (20.61%)	76 (2.59%)	20 (0.68%)	5 (0.17%)

	0%以上1% 未満の市町村	1%以上2% 未満の市町村	2%以上3% 未満の市町村	3%以上4% 未満の市町村	4%以上5% 未満の市町村	5%以上6% 未満の市町村	6%以上の 市町村
3施設合計	4 (0.14%)	165 (5.63%)	1,004 (34.27%)	917 (31.30%)	559 (19.08%)	183 (6.25%)	98 (3.34%)

※ 基本指針(平成11年5月厚生省告示)において、「介護保険施設の利用者の総数の見込みについては、目標年度における65歳以上人口のおおむね3.4%を標準として、定めることが必要である。」と規定。



3施設合計

