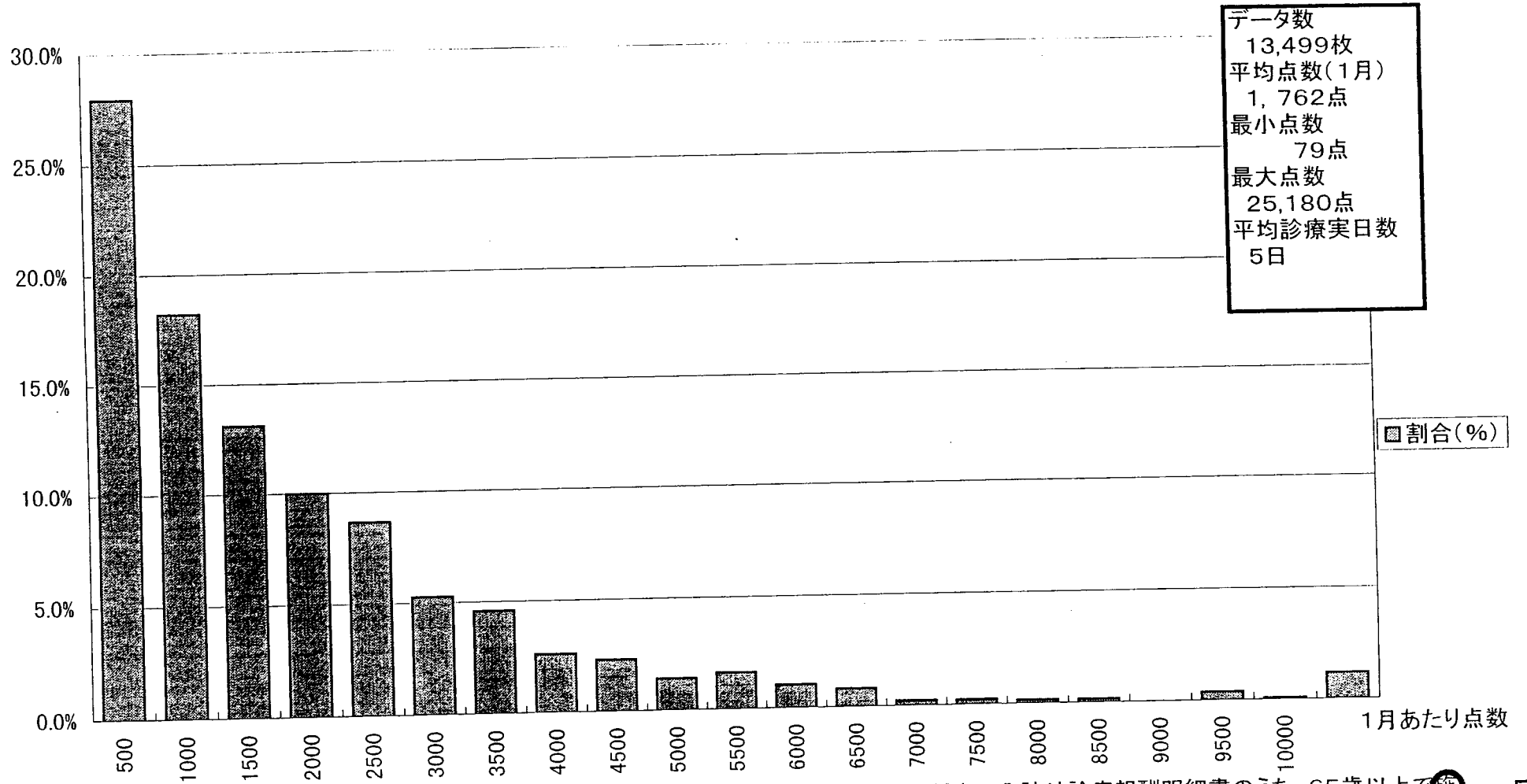


特別養護老人ホーム等における入院外の医療点数の分布状況(平成9年6月)



データ数
13,499枚
平均点数(1月)
1,762点
最小点数
79点
最大点数
25,180点
平均診療実日数
5日

■ 割合(%)

※平成9年6月社会医療診療行為別調査の入院外診療報酬明細書のうち、65歳以上で施のついたものについて分析。
なお、施は特別養護老人ホーム、養護老人ホーム、身体障害者療護施設、重度身体障害者更生援護施設、救護施設などに入所した者の入院外の診療報酬明細書に付される。