

6 従事者の状況

(1) 職種別にみた病院の従事者数（病院報告）

平成10年10月1日現在、病院の従事者総数（非常勤職員を含む。ただし、「医師」・「歯科医師」については、常勤換算したもの。）は、1,600,466.2人となっている。

職種別にみると、「医師」は165,094.1人で前年に比べ1,305.7人（対前年0.8%）増加している。このうち「常勤医師」は135,763人で前年に比べ1,639人（同1.2%）増加している。

「看護婦（士）」は487,799人で14,714人（同3.1%）増加したが、「准看護婦（士）」は239,844人で3,684人（同△1.5%）減少している。

なお、「看護業務補助者」は198,709人で4,759人（同2.5%）増加している。（表21）

（参考）

統計表17 職種別にみた病院の従事者数及び100床当たり従事者数の年次推移（p42）

統計表18 病床規模別にみた一般病院の100床当たり従事者数（p43）

統計表19 都道府県-13大都市・中核市（再掲）別にみた従事者数及び100床当たり従事者数（p44）

表21 職種別にみた従事者数

各年10月1日現在

	従 事 者 数								
	総 数			精神病院			一般病院		
	平成10年 ('98)	平成9年 ('97)	増減数	平成10年 ('98)	平成9年 ('97)	増減数	平成10年 ('98)	平成9年 ('97)	増減数
総 数	1 600 466.2	1 582 627.4	17 838.8	143 584.4	139 184.8	4 399.6	1 456 643.2	1 443 149.0	13 494.2
医 師	165 094.1	163 788.4	1 305.7	7 433.3	7 074.2	359.1	157 637.2	156 683.6	953.6
常 勤	135 763	134 124	1 639	5 628	5 357	271	130 118	128 748	1 370
非 常 勤	29 331.1	29 664.4	△ 333.3	1 805.3	1 717.2	88.1	27 519.2	27 935.6	△ 416.4
歯 科 医 師	8 764.1	8 597.0	167.1	128.1	130.6	△ 2.5	8 636.0	8 466.4	169.6
常 勤	7 167	7 031	136	54	59	△ 5	7 113	6 972	141
非 常 勤	1 597.1	1 566.0	31.1	74.1	71.6	2.5	1 523.0	1 494.4	28.6
薬 剤 師	41 775	41 748	27	2 869	2 820	49	38 898	38 916	△ 18
保 健 婦（士）	1 824	1 766	58	68	60	8	1 756	1 706	50
助 産 婦	16 944	16 792	152	19	16	3	16 925	16 776	149
看 護 婦（士）	487 799	473 085	14 714	34 866	34 068	798	452 891	438 966	13 925
准 看 護 婦（士）	239 844	243 528	△ 3 684	39 266	37 994	1 272	200 524	205 473	△ 4 949
看 護 業 務 補 助 者	198 709	193 950	4 759	23 885	22 646	1 239	174 807	171 285	3 522
理 学 療 法 士（PT）	15 647	14 361	1 286	109	104	5	15 538	14 257	1 281
作 業 療 法 士（OT）	7 027	6 361	666	1 624	1 447	177	5 403	4 914	489
視 能 調 練 士	1 800	1 704	96	2	2	2	1 798	1 702	96
義 肢 装 具 士	62	59	3	-	-	-	62	59	3
歯 科 衛 生 士	3 435	3 382	53	109	105	4	3 326	3 277	49
歯 科 技 工	940	956	△ 16	7	7	0	933	949	△ 16
診 療 放 射 線 技 師	31 444	30 517	927	535	519	16	30 906	29 995	911
診 療 エックス線技師	782	853	△ 71	100	112	△ 12	682	740	△ 58
臨 床 臨 床 検 査 技 師	44 574	44 420	154	972	954	18	43 597	43 461	136
検 査	416	477	△ 61	11	14	△ 3	405	463	△ 58
衛 生 検 査 技 師	2 305	2 528	△ 223	149	148	1	2 156	2 379	△ 223
臨 床 工 学 技 士	5 534	5 114	420	5	7	△ 2	5 529	5 105	424
あ ん 摩 マッサージ 指 圧 師	5 722	5 945	△ 223	27	27	0	5 695	5 918	△ 223
管 理 栄 養 士	14 485	14 196	289	1 417	1 361	56	13 063	12 829	234
栄 養 士	9 283	9 770	△ 487	1 258	1 318	△ 60	8 021	8 449	△ 428
そ の 他 の 技 術 員	21 989	22 382	△ 393	2 113	2 086	27	18 875	20 283	△ 418
医 療 社 会 事 業 従 事 者	8 310	7 482	828	2 708	2 364	344	5 602	5 118	484
事 務 職 員	151 237	151 260	△ 23	9 100	9 032	68	142 106	142 199	△ 93
そ の 他 の 職 員	114 721	117 598	△ 2 877	14 804	14 769	35	99 872	102 770	△ 2 898

注：1 非常勤の「医師」・「歯科医師」については、各施設における通常の勤務時間に常勤換算したものである。

ただし、「医師」・「歯科医師」以外については、常勤換算を行っていない。

2 病院の総数には、伝染病院・結核療養所を含む。

(2) 職種別にみた病院の100床当たり従事者数（病院報告）

病院の従事者数を100床当たりで見ると、「総数」は96.6人で前年に比べ1.2人増加している。このうち精神病院の「総数」は55.1人、一般病院の「総数」は104.4人となっている。

職種別にみると、「医師」は10.0人で前年に比べ0.1人増加している。このうち「常勤医師」は8.2人で前年に比べ0.1人増加している。

「看護婦（士）」は29.5人で前年に比べ1.0人増加している。「准看護婦（士）」は14.5人で前年に比べ0.2人減少している。

なお、「看護業務補助者」は12.0人で前年に比べ0.3人増加している。（表22）

（参考）

統計表17 職種別にみた病院の従事者数及び100床当たり従事者数の年次推移（p42）

表22 職種別にみた100床当たり従事者数

各年10月1日現在

	100床当たり従事者数					
	総数		精神病院		一般病院	
	平成10年 ('98)	平成9年 ('97)	平成10年 ('98)	平成9年 ('97)	平成10年 ('98)	平成9年 ('97)
総数	96.6	95.4	55.1	53.2	104.4	103.3
医師	10.0	9.9	2.9	2.7	11.3	11.2
常勤	8.2	8.1	2.2	2.0	9.3	9.2
非常勤	1.8	1.8	0.7	0.7	2.0	2.0
歯科医師	0.5	0.5	0.0	0.0	0.6	0.6
常勤	0.4	0.4	0.0	0.0	0.5	0.5
非常勤	0.1	0.1	0.0	0.0	0.1	0.1
薬剤師	2.5	2.5	1.1	1.1	2.8	2.8
保健師（士）	0.1	0.1	0.0	0.0	0.1	0.1
助産師	1.0	1.0	0.0	0.0	1.2	1.2
看護婦（士）	29.5	28.5	13.4	13.0	32.5	31.4
准看護婦（士）	14.5	14.7	15.1	14.5	14.4	14.7
看護業務補助者	12.0	11.7	9.2	8.7	12.5	12.3
理学療法士（PT）	0.9	0.9	0.0	0.0	1.1	1.0
作業療法士（OT）	0.4	0.4	0.6	0.6	0.4	0.4
視能訓練士	0.1	0.1	0.0	0.0	0.1	0.1
義肢装具士	0.0	0.0	-	-	0.0	0.0
歯科衛生士	0.2	0.2	0.0	0.0	0.2	0.2
歯科技工士	0.1	0.1	0.0	0.0	0.1	0.1
診療放射線技師	1.9	1.8	0.2	0.2	2.2	2.1
診療エックス線技師	0.0	0.1	0.0	0.0	0.0	0.1
臨床検査技師	2.7	2.7	0.4	0.4	3.1	3.1
臨床検査技師	0.0	0.0	0.0	0.0	0.0	0.0
衛生検査技師	0.1	0.2	0.1	0.1	0.2	0.2
その他	0.1	0.2	0.1	0.1	0.2	0.2
臨床工学技士	0.3	0.3	0.0	0.0	0.4	0.4
あん摩マッサージ指圧師	0.3	0.4	0.0	0.0	0.4	0.4
管理栄養士	0.9	0.9	0.5	0.5	0.9	0.9
栄養士	0.6	0.6	0.5	0.5	0.6	0.6
その他の技術員	1.3	1.3	0.8	0.8	1.4	1.5
医療社会事業従事者	0.5	0.5	1.0	0.9	0.4	0.4
事務職員	9.1	9.1	3.5	3.5	10.2	10.2
その他の職員	6.9	7.1	5.7	5.7	7.2	7.4

注：1 非常勤の「医師」・「歯科医師」については、各施設における通常の勤務時間に常勤換算したものである。

ただし、「医師」・「歯科医師」以外については、常勤換算を行っていない。

2 病院の総数には、伝染病院・結核療養所を含む。

1) 都道府県別にみた病院の100床当たり医師、看護婦（士）・准看護婦（士）数

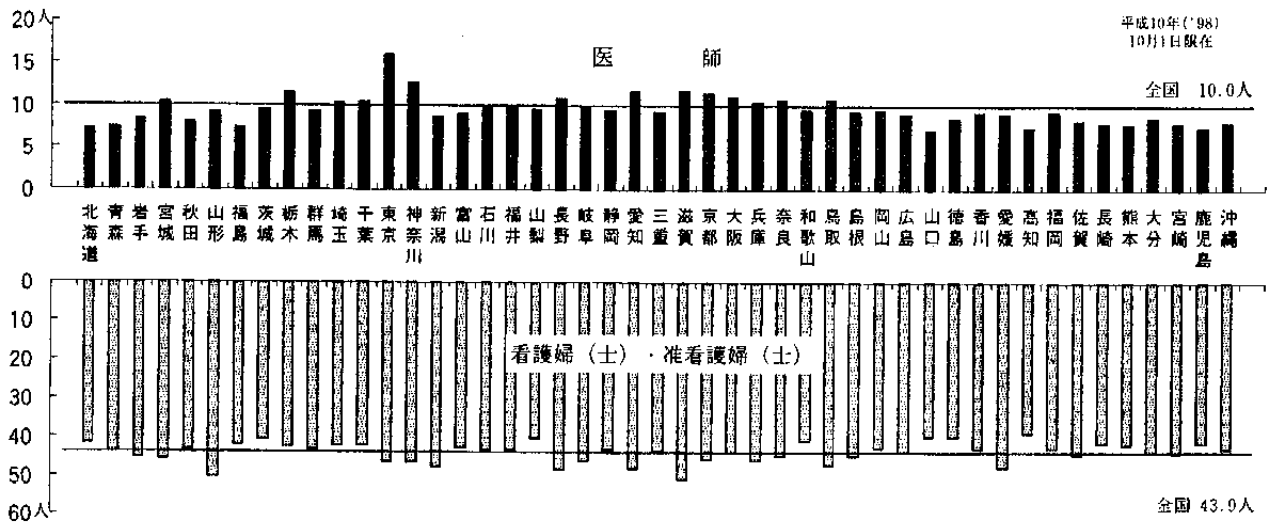
「医師」は東京都15.9人、神奈川県12.5人、滋賀県11.7人などが多くなっている。

「看護婦（士）・准看護婦（士）」は滋賀県51.0人、山形県50.2人、長野県48.3人などが多くなっている。（図12）

（参考）

統計表19 都道府県—13大都市・中核市（再掲）別にみた従事者数及び100床当たり従事者数（p44）

図12 都道府県別にみた100床当たり医師、看護婦（士）・准看護婦（士）数



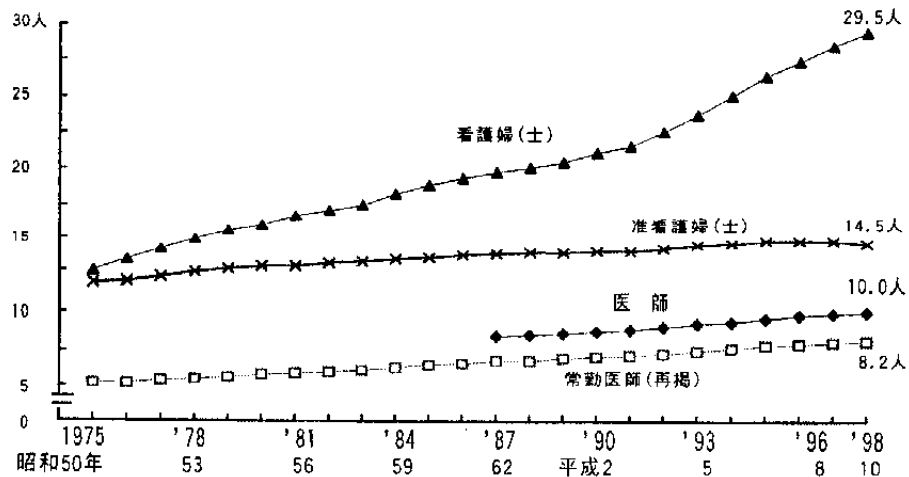
2) 病院の100床当たり従事者数の年次推移

「常勤医師」は昭和50年には5.2人であったが、平成10年には8.2人となっている。また、「看護婦（士）」は12.5人であったが、年々増加傾向を示し平成10年には29.5人となっている。（図13）

（参考）

統計表17 職種別にみた病院の従事者数及び100床当たり従事者数の年次推移（p42）

図13 病院の100床当たり医師、看護婦（士）・准看護婦（士）数の年次推移



注：1 昭和58年以前は12月31日現在、59年以降は10月1日現在である。
2 昭和61年以前の医師については、非常勤医師の計上方法が異なるため省略した。

3) 病床規模別にみた一般病院の100床当たり従事者数

一般病院の病床規模別にみると、「看護婦（士）」と「准看護婦（士）」の従事者数は、「100～149床」で「看護婦（士）」21.8人、「准看護婦（士）」19.7人と、「看護婦（士）」が多くなっており、病床規模が大きくなるにしたがいその差は増加している。（図14）

（参考）

統計表18 病床規模別にみた一般病院の100床当たり従事者数（p43）

図14 病床規模別にみた一般病院の100床当たり従事者数

