

平成10年('98)医療施設(動態)調査・病院報告概況要旨

厚生省大臣官房統計情報部

保健社会統計課 保健統計室

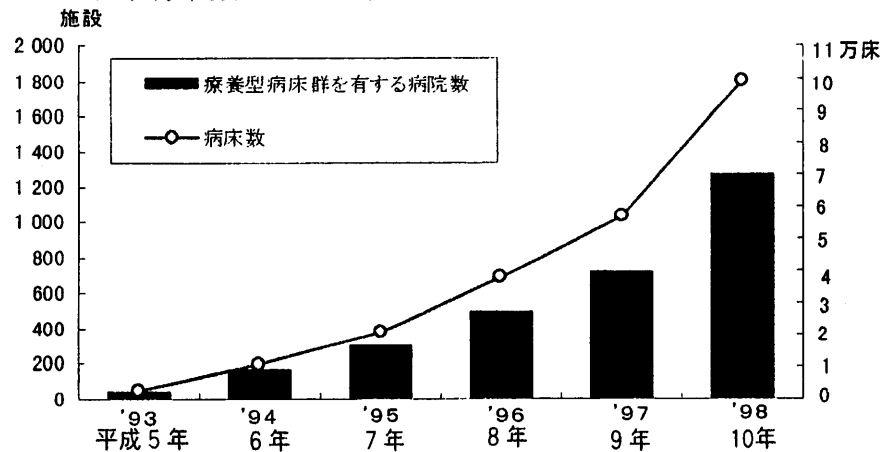
電話 (03)3503-1711 内線 4237,4238

1 療養型病床群の病床数は増加 (p6、p19~20 参照)

療養型病床群を有する病院は1,269施設で、前年に比べ552施設(77.0%)増加し、病床数は99,171床で、前年に比べ42,649床(75.5%)増加した。

また、平成10年4月から新設された一般診療所の療養型病床群については57施設、599床となっている。

療養型病床群を有する病院の1施設あたり病床数は78.1床、一般診療所では10.5床である。65歳以上人口10万対病床数は486.5床で、200.4床増加した。



各年10月1日現在				(参考)	
		平成10年('98)	平成9年('97)	増減数	11年6月末(概数)
療養型病床群を有する施設数	病院	1 269	717	552	1 950
	一般診療所	57	.	.	1 469
療養型病床群の病床数	病院	99 171	56 522	42 649	146 257
	一般診療所	599	.	.	13 363
1施設あたり病床数	病院	78.1	78.8	△ 0.7	75.0
	一般診療所	10.5	.	.	9.1
65歳以上人口10万対病床数		486.5	286.1	200.4	778.3

注：1 一般診療所の「療養型病床群」は平成10年4月1日から新設された。
2 平成10年の「65歳以上人口10万対病床数」は一般診療所を含む数値である。

2 病院数・病床数ともに引き続き減少 (p3~p6 参照)

病院数は9,333施設で、過去1年間に「開設・再開」が109施設、「廃止・休止」が189施設となっており、差引き80施設(△0.8%)減少した。平成2年(10,096施設)をピークに減少している。

病院の病床数は1,656,415床で、前年に比べ4,369床(△0.3%)減少した。平成4年(1,686,696床)をピークに減少している。

人口10万対一般病床数は996.8床で、3.6床減少した。

各年10月1日現在				(参考)	
		平成10年('98)	平成9年('97)	増減数	11年6月末(概数)
病院の施設数		9 333	9 413	△ 80	9 296
(再掲)	一般病院	8 266	8 347	△ 81	8 233
病院の病床数		1 656 415	1 660 784	△ 4 369	1 649 693
(再掲)	一般病床	1 260 849	1 262 110	△ 1 261	1 261 415

3 病床規模の変更状況では「150～199床」の病床規模が増加 (p10 参照)

この1年間に823施設が病床数の変更をした。
 病床規模の変更状況は、「150～199床」の規模では、他の規模への変更が34施設、他の規模からの変更が74施設、差引き40施設の増加となっている。

平成9年('97)10月～平成10年('98)9月

	数 総	病床数変更前の病床規模										
		20 ～ 49床	50 ～ 99	100 ～ 149	150 ～ 199	200 ～ 299	300 ～ 399	400 ～ 499	500 ～ 599	600 ～ 699	700 ～ 799	800床 以上
総 数	823	64	179	148	90	143	76	41	28	19	11	24
病 床 数 変 更 後 の 病 床 規 模												
20～49床	65	45	20	-	-	-	-	-	-	-	-	-
50～99	200	19	139	41	1	-	-	-	-	-	-	-
100～149	115	-	15	82	15	3	-	-	-	-	-	-
150～199	130	-	5	22	56	46	1	-	-	-	-	-
200～299	105	-	-	2	17	78	8	-	-	-	-	-
300～399	84	-	-	1	1	15	61	6	-	-	-	-
400～499	48	-	-	-	-	1	6	33	7	1	-	-
500～599	22	-	-	-	-	-	-	2	8	2	-	-
600～699	20	-	-	-	-	-	-	-	3	14	3	-
700～799	9	-	-	-	-	-	-	-	-	1	8	-
800床以上	25	-	-	-	-	-	-	-	-	1	-	24

注：■ は、同規模内における変更（増減）施設数である。

4 一般診療所は有床診療所数が減少、歯科診療所数は増加 (p3～p6 参照)

一般診療所数は、90,556施設で、過去1年間に「開設・再開」が4,267施設、「廃止・休止」が3,003施設となっており、差引き1,264施設(1.4%)増加した。昭和28年の調査開始以来増加傾向である。

一般診療所は有床の施設が19,397施設で前年に比べ399施設(△2.0%)減少し、昭和46年(30,062施設)をピークに年々減少し、有床の施設の割合が21.4%と更に少なくなっている。

歯科診療所数は61,651施設で、過去1年間に「開設・再開」が2,340施設、「廃止・休止」が1,268施設となっており、差引き1,072施設(1.8%)増加している。昭和28年の調査開始以来増加傾向である。

	各年10月1日現在		増 減 数	(参考) 11年6月末 (概数)
	平成10年('98)	平成9年('97)		
一般診療所	90 556 (100.0)	89 292 (100.0)	1 264	91 452 (100.0)
有 床	19 397 (21.4)	19 796 (22.2)	△ 399	19 084 (20.9)
無 床	71 159 (78.6)	69 496 (77.8)	1 663	72 368 (79.1)
歯科診療所	61 651	60 579	1 072	62 439

注：()内の数値は、一般診療所の総数を100とした場合の構成割合(%)である。

5 病院の1日平均在院患者数・外来患者数とも減少 (p13~15, 20 参照)

病院の1日平均在院患者数は約139万人であり、1日平均外来患者数は約220万人で前年に比べそれぞれ0.2%、0.4%減少している。

また、療養型病床群における1日平均在院患者数は80,917人で、前年に比べ32,400人(66.8%)増加している。

	1日平均患者数(人)			
	平成10年('98)	平成9年('97)	増減数(人)	増減率(%)
在院患者	1 393 069	1 395 304	△ 2 235	△ 0.2
(再掲) 一般病床	1 044 688	1 044 835	△ 147	△ 0.0
(再掲) 療養型病床群	80 917	48 517	32 400	66.8
外来患者	2 198 139	2 207 453	△ 9 314	△ 0.4
(再掲) 一般病院	2 149 648	2 160 322	△ 10 674	△ 0.5

6 病院の平均在院日数は引き続き短縮 (p16~18 参照)

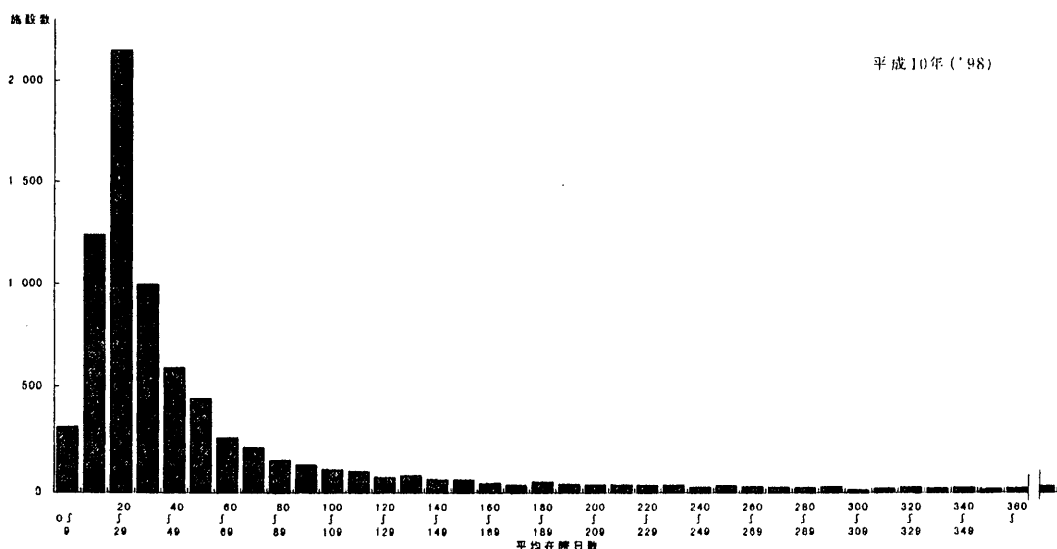
病院の平均在院日数の総数では40.8日で前年に比べ1.7日短くなっている。

一般病床(療養型病床群を除く)の平均在院日数別施設数では20~29日が2,146施設(病院数の27%)と、最も多くなっている。

病床利用率は84.0%で前年に比べ0.1ポイント増加している。一般病床では82.8%で0.1ポイント増加している。

	平均在院日数(日)			病床利用率(%)		
	平成10年('98)	平成9年('97)	対前年増減	平成10年('98)	平成9年('97)	対前年増減
総数	40.8	42.5	△ 1.7	84.0	83.9	0.1
(再掲) 一般病床	31.5	32.8	△ 1.3	82.8	82.7	0.1
(参考) 一般病床(療養型病床群を除く)	29.3	.	.			

一般病床(療養型病床群を除く)の平均在院日数別にみた施設数



7 病院の100床当たり従事者数は増加 (p22 参照)

病院の100床当たり従事者数は96.6人で前年に比べ1.2人増加している。

医師は10.0人、看護婦(士)数は29.5人で前年に比べそれぞれ0.1人、1.0人増加している。

各年10月1日現在

	100床当たり従事者数(人)		
	平成10年('98)	平成9年('97)	増減数(人)
総数	96.6	95.4	1.2
医師	10.0	9.9	0.1
歯科医師	0.5	0.5	0.0
看護婦(士)	29.5	28.5	1.0
准看護婦(士)	14.5	14.7	△0.2
看護業務補助者 (再掲)	12.0	11.7	0.3
一般病院	104.4	103.3	1.1
医師	11.3	11.2	0.1
歯科医師	0.6	0.6	0.0
看護婦(士)	32.5	31.4	1.1
准看護婦(士)	14.4	14.7	△0.3
看護業務補助者	12.5	12.3	0.2

8 医療施設調査・病院報告からみた一般病院の概要

	平成10年('98)	平成9年('97)	増減
一般病院数	8 266	8 347	△ 81
1施設当たりの病床数(床)	168.8	167.6	1.2
1施設当たりの1日平均在院患者数(人)	138.3	136.9	1.4
1施設当たりの1日平均外来患者数(人)	259.3	257.9	1.4
病床利用率(%)			
一般病院	82.1	81.9	0.2
(一般病床)	82.8	82.7	0.1
外来/入院比(倍)	1.9	1.9	0.0
平均在院日数(日)			
一般病院	34.1	35.5	△ 1.4
(一般病床)	31.5	32.8	△ 1.3
100床当たり従事者数(人)			
一般病院	104.4	103.3	1.1
医師	11.3	11.2	0.1
看護婦(士)・准看護婦(士)	46.9	46.1	0.8