

平成11年歯科疾患実態調査の概要

平成11年11月調査

目 次

1 被調査者数

表 1 被調査者数, 性・年齢階級別 (乳歯・乳歯+永久歯・永久歯)	1
--	---

2 う蝕有病者とその処置の状況

表 2-1 処置状況別にみたう蝕有病者率, 性別 (乳歯・乳歯+永久歯・永久歯)	2
表 2-2 う蝕有病者率の年次推移, 処置状況別 (乳歯・乳歯+永久歯・永久歯)	2
図 1 処置状況別にみたう蝕有病者率の年次推移 (乳歯)	3
図 2 処置状況別にみたう蝕有病者率の年次推移 (永久歯)	3
表 2-3 う蝕有病者率の年次推移, 性・年齢別	4
① 乳歯 (1~15歳未満)	4
② 乳歯+永久歯 (5~15歳未満)	5
③ 永久歯 (5歳以上)	6
図 3 う蝕有病者率の年次推移, 年齢別 (乳歯)	7
図 4 未処置歯を有する者の年次推移, 年齢別 (乳歯)	7
図 5 う蝕有病者率の年次推移, 年齢別 (永久歯)	8
図 6 未処置歯を有する者の年次推移, 年齢別 (永久歯)	8

3 現在歯の状況

表 3-1 1人平均現在歯数, 性別 (乳歯・永久歯)	9
表 3-2 1人平均現在歯数におけるう蝕有病歯率, 性別 (乳歯・永久歯)	9
表 3-3 う蝕有病歯率と処置歯率の年次推移, 性別 (乳歯・永久歯)	10
表 3-4 未処置歯の進行状況別分布の年次推移 (乳歯・永久歯)	10
図 7 未処置歯の進行状況別分布の年次推移 (乳歯)	11
図 8 未処置歯の進行状況別分布の年次推移 (永久歯)	11
表 3-5 1人平均DMF歯数 (DMFT指数) の年次推移, 年齢階級別 (永久歯)	12

4 喪失歯の状況

表 4-1 喪失歯のある者の割合, 1人平均喪失歯数の年次推移, 性別 (永久歯)	13
表 4-2 1人平均喪失歯数の年次推移, 性・年齢階級別 (永久歯)	13

5	補綴の状況	
ー	表5 補綴状況の年次推移, 補綴完了者・要補綴者・性別(15歳以上)	14
	図9 補綴状況の年次推移	14
6	歯肉の状況	
	表6 歯肉の所見の有無, 年齢階級別(5歳以上・永久歯)	15
	図10 歯肉の所見の有無, 年齢階級別(永久歯)	15
7	歯列・咬合の状況	
	表7-1 叢生・空隙の状況, 年齢階級別(12~20歳)	16
	表7-2 オーバージェット, 年齢階級別(12~20歳)	16
	表7-3 オーバーバイト, 年齢階級別(12~20歳)	16
8	フッ化物の塗布状況	
	表8 フッ化物塗布の有無の年次推移, 場所別(1~15歳未満)	17
	図11 フッ化物塗布受診者の年次推移	17
9	歯ブラシの使用状況	
	表9-1 歯ブラシの使用状況の年次推移, 年齢階級別	18
	表9-2 歯ブラシの使用状況の年次推移, 回数別	19
	図12 歯ブラシ使用状況の年次推移, 回数別	19
10	歯の寿命	
	表10 歯の平均寿命の年次推移, 性・歯種別(永久歯)	20
11	8020(ハチマルニイマル)について	
	図13 1人平均現在歯数の年次推移	21
	図14 20歯以上有する者の割合の年次推移	21

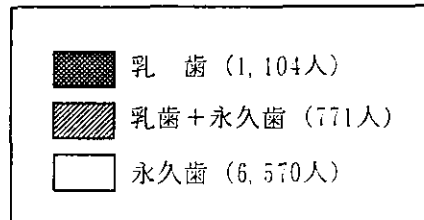
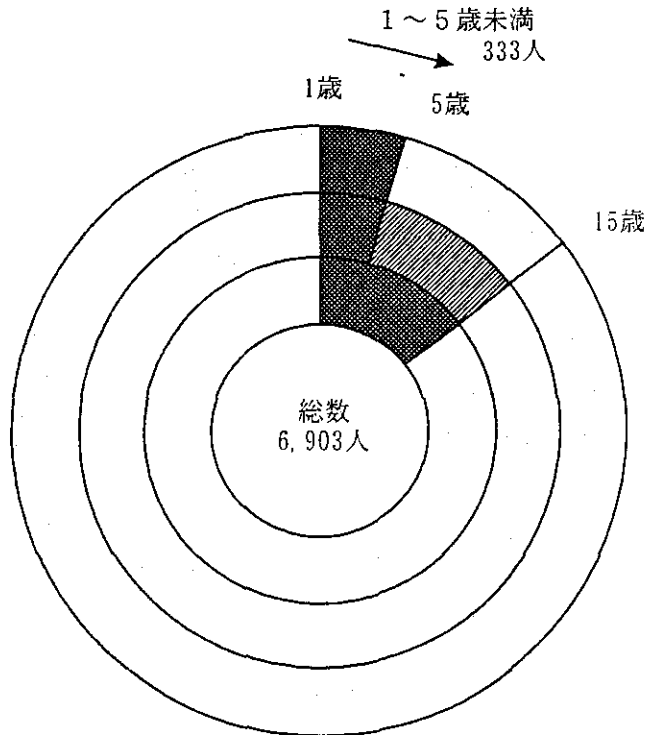
1 被調査者数

表1 被調査者数, 性・年齢階級別 (乳歯・乳歯+永久歯・永久歯)

(単位:人)

	総 数	男	女
総 数	6,903	2,865	4,038
乳 歯 (1~15歳未満)	1,104	566	538
乳歯+永久歯 (5~15歳未満)	771	393	378
永 久 歯 (5歳以上)	6,570	2,692	3,878

被調査者数の内訳



2 う蝕有病者とその処置の状況

表2-1 処置状況別にみたう蝕有病者率，性別（乳歯・乳歯+永久歯・永久歯）

(単位：%)

		う蝕有病者			
		総数	処置完了の者	処置歯・未処置歯を併有する者	未処置の者
乳歯 (1~15歳未満)	総数	45.20	18.75	16.39	10.05
	男	46.47	19.08	17.49	9.89
	女	43.87	18.40	15.24	10.22
乳歯+永久歯 (5~15歳未満)	総数	78.34	32.81	35.41	10.12
	男	78.63	33.59	36.13	8.91
	女	78.04	32.01	34.66	11.38
永久歯 (5歳以上)	総数	85.86	44.06	38.23	3.56
	男	83.80	38.63	40.12	5.05
	女	87.29	47.83	36.93	2.53

注：平成11年の未処置歯の診断基準は、前回調査の診断基準とは異なる。

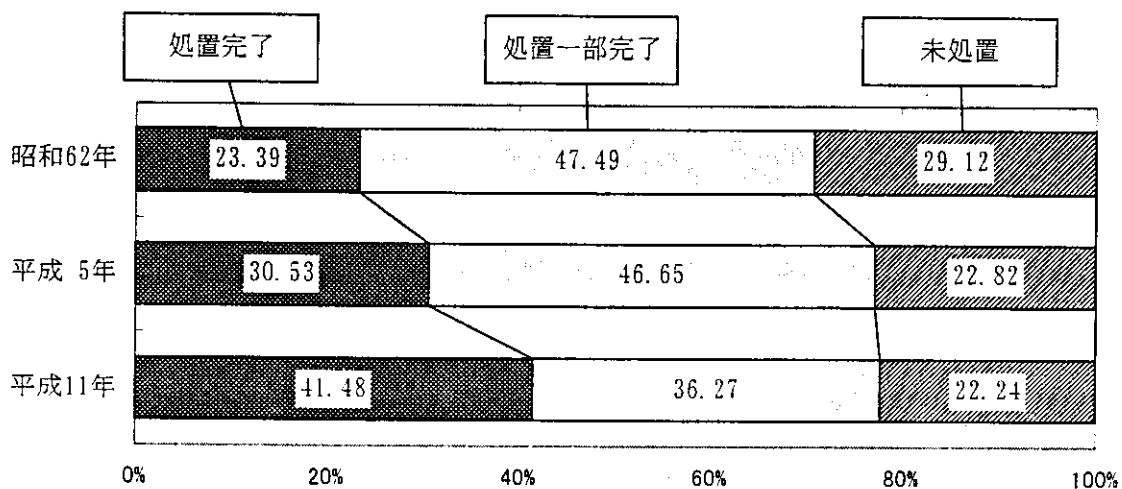
表2-2 う蝕有病者率の年次推移，処置状況別（乳歯・乳歯+永久歯・永久歯）

(単位：%)

		う蝕有病者 総数	う蝕有病者数を100とした時の		
			処置完了の者	処置歯・未処置歯を併有する者	未処置の者
乳歯 (1~15歳未満)	昭和62年	58.84	23.39	47.49	29.12
	平成5年	56.87	30.53	46.65	22.82
	平成11年	45.20	41.48	36.27	22.24
乳歯+永久歯 (5~15歳未満)	昭和62年	93.62	28.79	60.27	10.94
	平成5年	90.41	34.99	55.19	9.81
	平成11年	78.34	41.89	45.20	12.91
永久歯 (5歳以上)	昭和62年	84.77	35.85	55.31	8.84
	平成5年	85.64	42.71	50.63	6.65
	平成11年	85.86	51.32	44.53	4.15

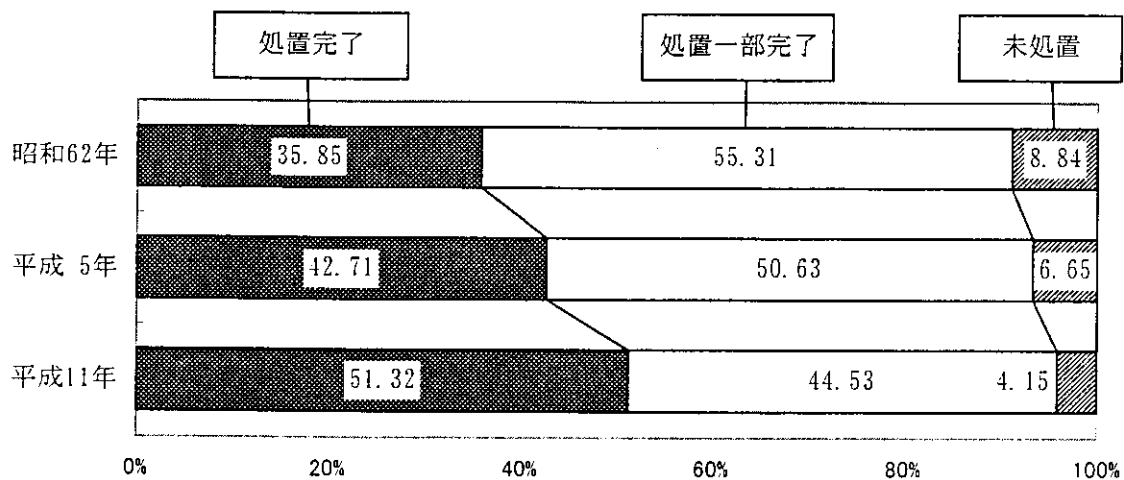
注：平成11年の未処置歯の診断基準は、前回調査の診断基準とは異なる。

図1 処置状況別にみたう蝕有病者率の年次推移（乳歯）



注：平成11年の未処置歯の診断基準は、前回調査の診断基準とは異なる。

図2 処置状況別にみたう蝕有病者率の年次推移（永久歯）



注：平成11年の未処置歯の診断基準は、前回調査の診断基準とは異なる。

表 2 - 3 う蝕有病者率の年次推移, 性・年齢別

① 乳歯 (1~15歳未満)

(単位: %)

	総 数			男			女		
	昭和62年	平成5年	平成11年	昭和62年	平成5年	平成11年	昭和62年	平成5年	平成11年
総 数	58.84	56.87	45.20	57.71	57.08	46.47	60.01	56.66	43.87
1歳	7.81	8.26	1.19	8.00	7.04	2.33	7.61	10.00	—
2歳	33.98	32.77	21.52	30.91	29.31	22.22	37.50	36.07	20.59
3歳	66.67	59.74	36.36	59.38	61.36	41.46	73.53	57.58	31.91
4歳	83.41	67.81	41.46	85.83	71.23	47.73	80.73	64.38	34.21
5歳	89.91	76.97	63.95	90.60	77.11	54.76	89.11	76.83	72.73
6歳	90.48	88.36	78.02	90.10	94.12	80.00	90.77	83.33	76.47
7歳	93.90	90.48	78.05	92.50	88.66	82.05	95.24	92.39	74.42
8歳	94.42	91.08	85.88	96.00	89.16	84.00	92.86	93.24	88.57
9歳	87.08	91.46	79.76	83.76	89.89	85.11	90.24	93.33	72.97
10歳	69.78	66.88	60.66	73.15	66.67	56.76	66.67	67.09	66.67
11歳	42.02	47.06	41.25	44.96	45.12	54.84	38.53	49.30	32.65
12歳	20.28	20.28	12.50	20.59	26.47	12.90	20.00	14.67	12.12
13歳	7.62	7.14	9.23	9.32	10.53	7.50	5.43	4.35	12.00
14歳	3.78	3.01	1.37	5.00	5.06	—	2.35	—	2.70

注: 平成11年の未処置歯の診断基準は、前回調査の診断基準とは異なる。

② 乳歯+永久歯（5～15歳未満）

（単位：％）

	総 数			男			女		
	昭和62年	平成5年	平成11年	昭和62年	平成5年	平成11年	昭和62年	平成5年	平成11年
総 数	93.62	90.41	78.34	92.35	89.54	78.63	94.91	91.32	78.04
5歳	89.91	76.97	63.95	90.60	77.11	54.76	89.11	76.83	72.73
6歳	90.48	89.04	78.02	90.10	94.12	80.00	90.77	84.62	76.47
7歳	94.31	91.01	79.27	93.33	88.66	84.62	95.24	93.48	74.42
8歳	97.61	92.36	89.41	96.80	90.36	88.00	98.41	94.59	91.43
9歳	94.58	95.12	84.52	91.45	94.38	93.62	97.56	96.00	72.97
10歳	96.00	94.27	80.33	95.37	92.31	75.68	96.58	96.20	87.50
11歳	91.18	94.77	77.50	89.15	92.68	77.42	93.58	97.18	77.55
12歳	92.92	87.41	71.88	91.18	88.24	74.19	94.55	86.67	69.70
13歳	92.38	92.06	72.31	90.68	89.47	70.00	94.57	94.20	76.00
14歳	96.76	91.73	84.93	95.00	88.61	83.33	98.82	96.30	86.49

注：平成11年の未処置歯の診断基準は、前回調査の診断基準とは異なる。

③ 永久歯（5歳以上）

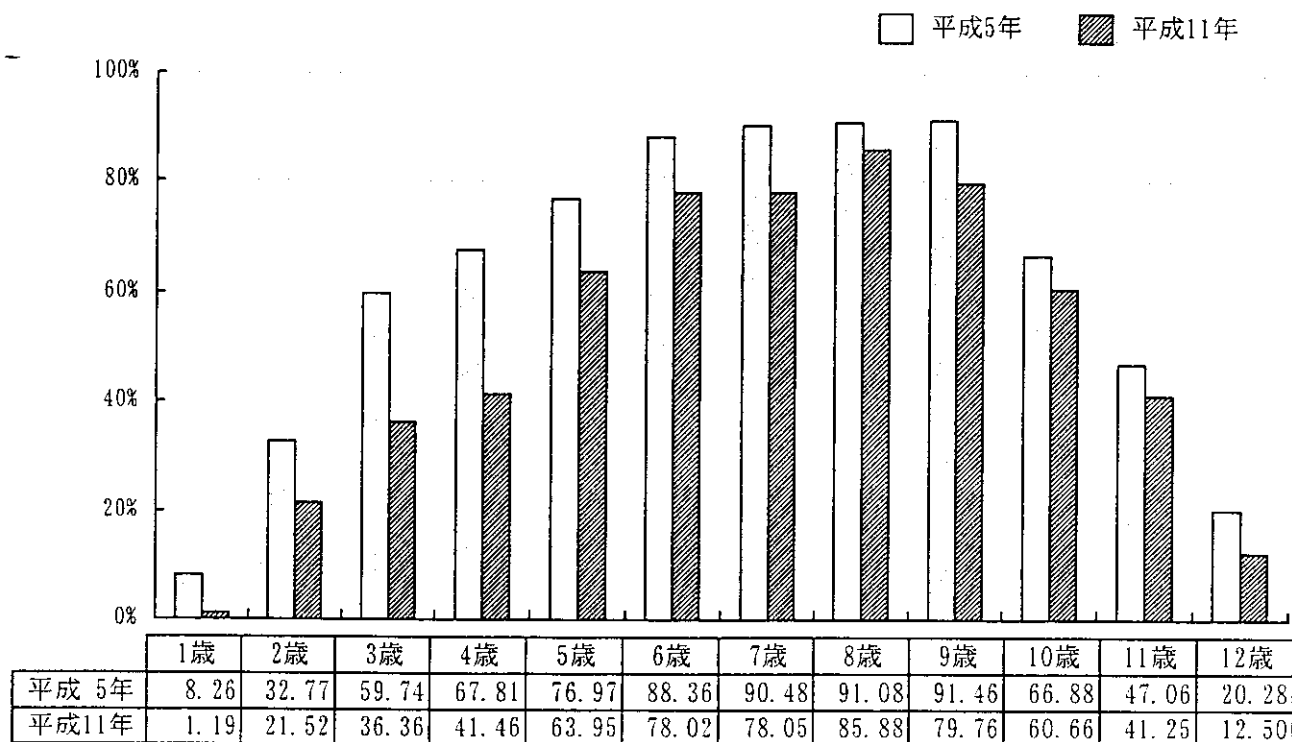
（単位：％）

	総 数			男			女		
	昭和62年	平成5年	平成11年	昭和62年	平成5年	平成11年	昭和62年	平成5年	平成11年
総 数	84.77	85.64	85.86	83.15	84.57	83.80	85.90	86.42	87.29
5歳	4.59	3.03	1.16	2.56	1.20	—	6.93	4.88	2.27
6歳	20.35	13.01	8.79	12.87	10.29	5.00	26.15	15.38	11.76
7歳	43.50	38.62	20.73	37.50	36.08	23.08	49.21	41.30	18.60
8歳	66.53	54.14	42.35	61.60	46.99	40.00	71.43	62.16	45.71
9歳	75.83	70.73	50.00	70.94	67.42	51.06	80.49	74.67	48.65
10歳	89.33	80.25	63.93	87.04	76.92	54.05	91.45	83.54	79.17
11歳	85.71	86.93	57.50	83.72	87.80	45.16	88.07	85.92	65.31
12歳	90.09	83.92	70.31	86.27	82.35	70.97	93.64	85.33	69.70
13歳	91.43	90.48	72.31	89.83	85.96	70.00	93.48	94.20	76.00
14歳	96.76	91.73	84.93	95.00	88.61	83.33	98.82	96.30	86.49
15～19歳	97.47	94.88	88.93	96.47	94.40	87.79	98.49	95.38	90.00
20～24歳	97.67	97.67	95.95	94.84	97.66	94.12	99.57	97.67	97.08
25～29歳	99.00	97.76	98.21	97.77	96.24	96.33	99.53	98.51	99.12
30～34歳	99.28	99.31	98.97	98.97	99.04	98.68	99.45	99.46	99.16
35～39歳	98.20	99.71	99.04	96.49	99.62	98.61	99.21	99.77	99.27
40～44歳	98.53	99.34	99.52	97.04	98.38	98.79	99.41	100.00	100.00
45～49歳	96.10	97.59	98.47	94.23	95.52	98.22	97.19	98.86	98.62
50～54歳	94.71	96.58	98.83	94.28	95.52	97.78	95.00	97.29	99.40
55～59歳	90.14	94.16	95.65	90.58	93.67	94.12	89.86	94.50	96.68
60～64歳	85.19	89.52	94.04	86.29	90.63	93.01	84.37	88.67	94.72
65～69歳	75.61	80.06	87.99	82.81	83.57	88.39	70.47	77.31	87.64
70～74歳	58.42	72.53	78.02	61.90	79.27	82.33	56.16	67.77	74.36
75～79歳	52.12	58.97	66.23	59.40	64.96	65.42	47.21	54.91	66.67
80～84歳	38.79	46.10	62.61	42.67	57.69	61.54	36.69	40.20	63.16
85歳以上	—	39.44	41.79	—	37.04	40.74	—	40.91	42.50

注：昭和62年の調査については、80歳以上で集計した。

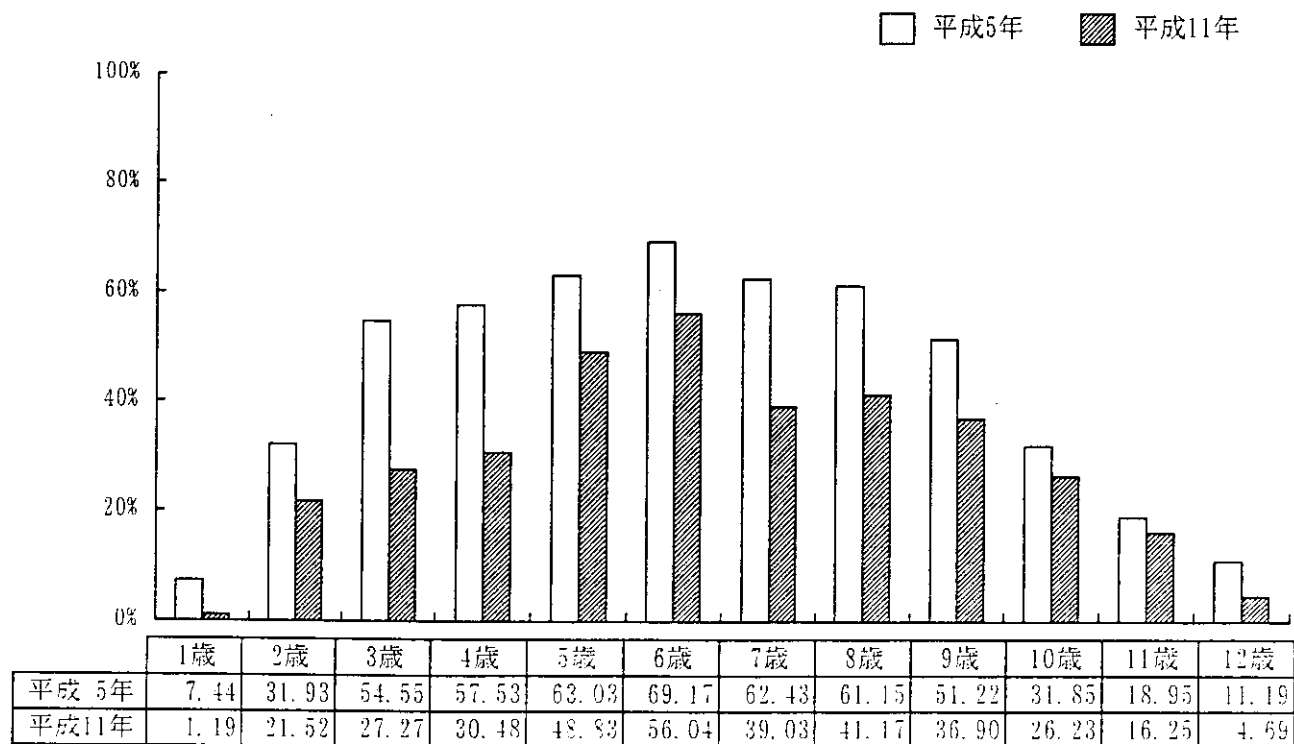
平成11年の未処置歯の診断基準は、前回調査の診断基準とは異なる。

図3 う蝕有病者率の年次推移，年齢別（乳歯）



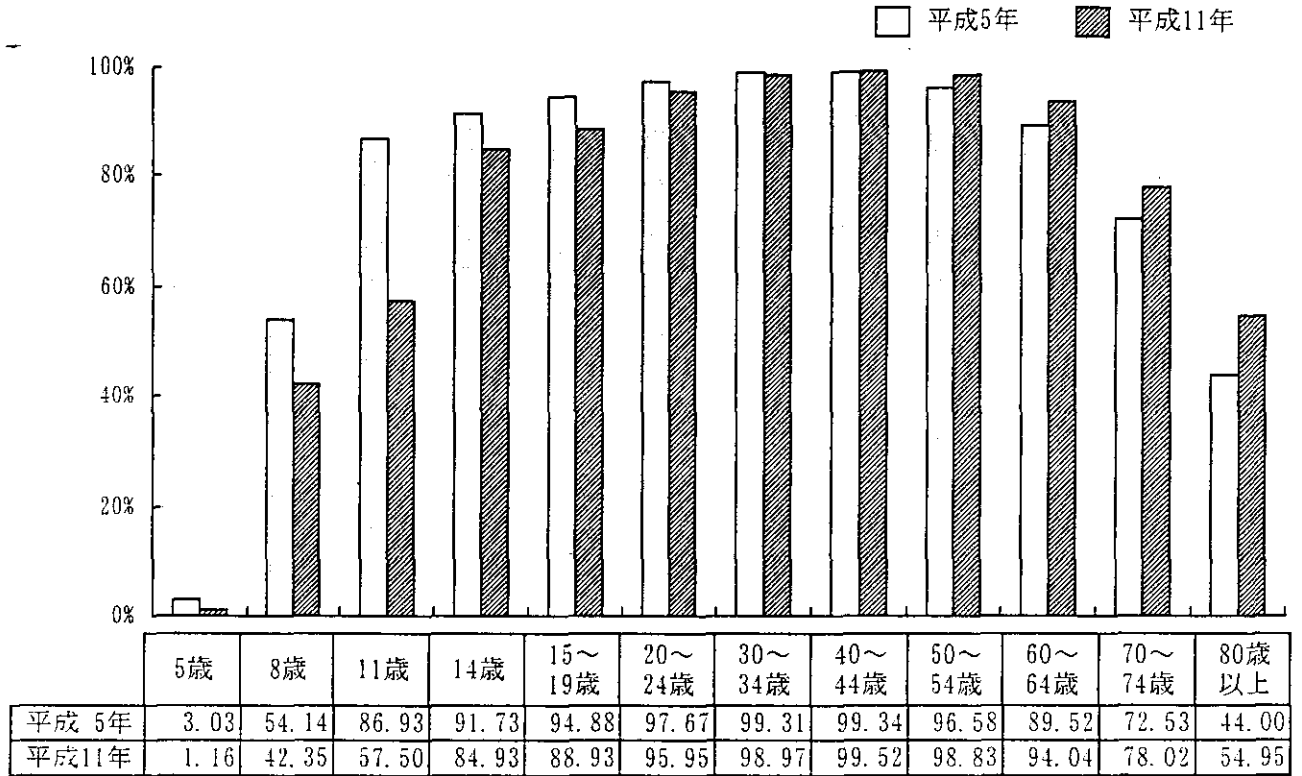
注：平成11年の未処置歯の診断基準は、前回調査の診断基準とは異なる。

図4 未処置歯を有する者の年次推移，年齢別（乳歯）



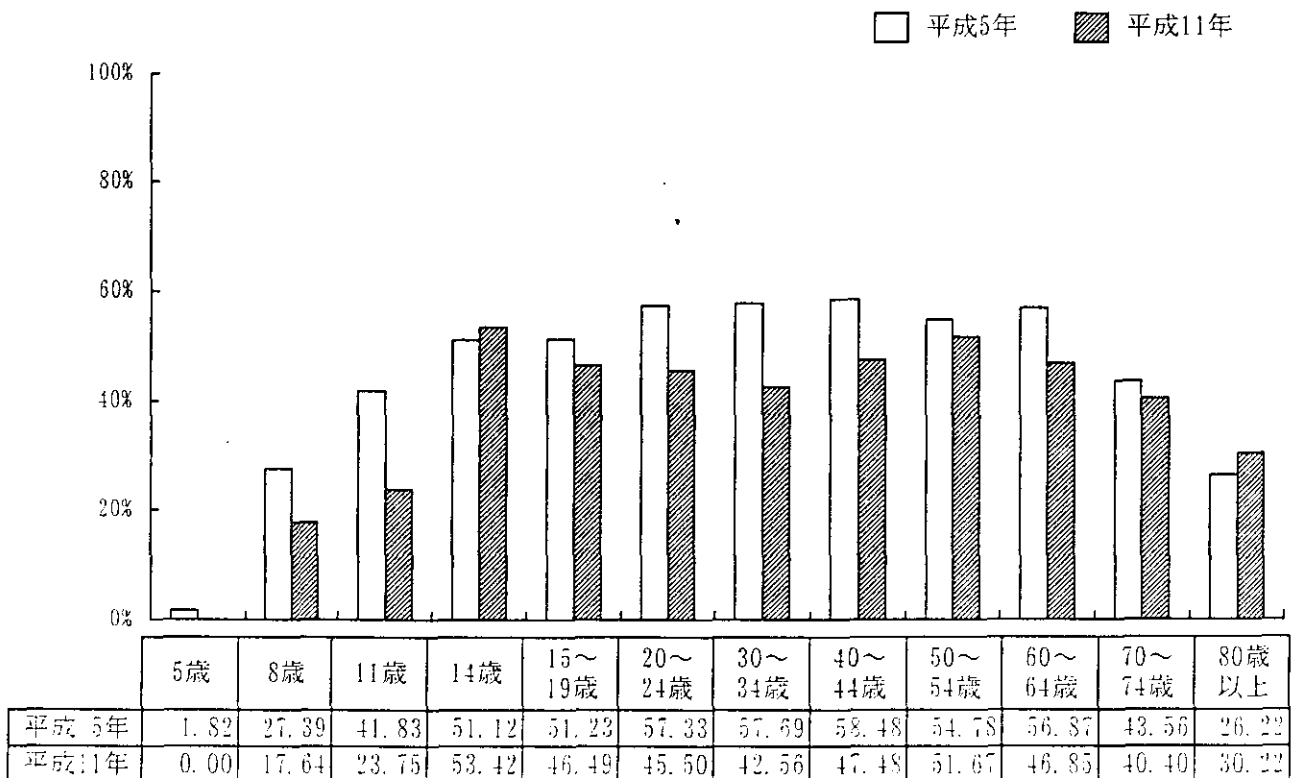
注：平成11年の未処置歯の診断基準は、前回調査の診断基準とは異なる。

図5 う蝕有病者率の年次推移、年齢別（永久歯）



注：平成11年の未処置歯の診断基準は、前回調査の診断基準とは異なる。

図6 未処置歯を有する者の年次推移、年齢別（永久歯）



注：平成11年の未処置歯の診断基準は、前回調査の診断基準とは異なる。

3 現在歯の状況

表3-1 1人平均現在歯数, 性別(乳歯・永久歯)

(単位:本)

		現 在 歯					
		総 数	健 全 歯	う 蝕 歯			
				総 数	処 置 歯	未処置歯	別に示す基準に基づく未処置歯
乳 歯 (1~15歳未満)	総 数	11.23	8.96	2.27	1.39	0.88	—
	男	11.48	9.01	2.48	1.55	0.93	—
	女	10.97	8.92	2.05	1.22	0.83	—
永久歯 (5歳以上)	総 数	21.06	11.29	9.76	8.56	1.20	0.69
	男	21.11	12.55	8.57	7.16	1.41	0.80
	女	21.01	10.42	10.59	9.53	1.06	0.61

注:平成11年の未処置歯の診断基準は、前回調査の診断基準とは異なる。

表3-2 1人平均現在歯数におけるう蝕有病歯率, 性別(乳歯・永久歯)

(単位:%)

		健全歯率	う 蝕 有 病 歯 率			
			総 数	処置歯率	未処置歯率	別に示す基準に基づく未処置歯
乳 歯 (1~15歳未満)	総 数	79.81	20.19	12.35	7.84	—
	男	78.45	21.55	13.48	8.08	—
	女	81.31	18.69	11.12	7.57	—
永久歯 (5歳以上)	総 数	53.63	46.37	40.66	5.71	3.27
	男	59.42	40.58	33.92	6.66	3.77
	女	49.60	50.40	45.36	5.04	2.92

注:平成11年の未処置歯の診断基準は、前回調査の診断基準とは異なる。