

# 社会保障審議会年金数理部会（第1回）

平成13年12月25日（火）  
16時00分～18時00分  
於 厚生労働省専用18,19,20会議室（17階）

## 議事次第

### ○ 議題

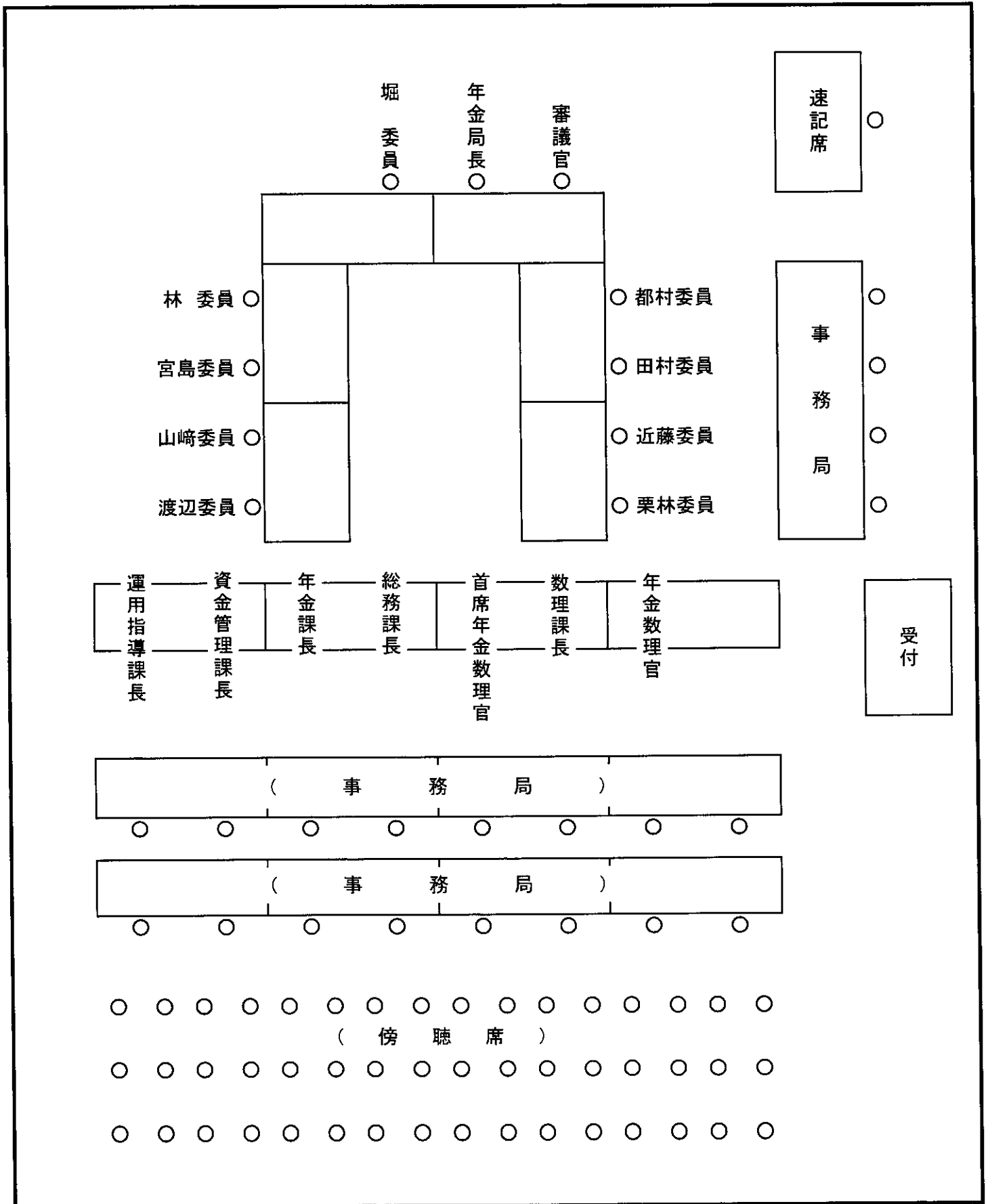
1. 年金数理部会の当面の審議について
2. 財政状況に関し公的年金各制度から報告を求める事項について
3. その他

### 〔配布資料〕

- 資料1 社会保障審議会年金数理部会名簿
- 資料2 公的年金制度の一元化の推進について  
（平成13年3月16日閣議決定）
- 資料3 公的年金制度の一元化の更なる推進について  
（平成13年2月28日公的年金制度の一元化に関する懇談会報告）
- 資料4 年金数理部会の設置について  
（平成13年5月18日第2回社会保障審議会資料より抜粋）
- 資料5 社会保障審議会年金数理部会運営関係法令等
- 資料6 公的年金制度の財政及び年金数理について
- 資料7 社会保障審議会年金数理部会当面の審議日程案
- 資料8 財政状況に関し公的年金各制度から報告を求める事項案
- 参考資料 厚生労働省設置法（抄）、社会保障審議会令、  
社会保障審議会運営規則

# 第1回「社会保障審議会 年金数理部会」座席図

平成13年12月25日(火)16時～18時  
 於：厚生労働省 専用18. 19. 20会議室(17階)



## 社会保障審議会年金数理部会名簿

(五十音順、敬称略)

氏名	現職
くりばやし せい 栗林 世	中央大学経済学部教授
こんどう のりあき 近藤 師昭	(社) 日本年金数理人会会長
たむら まさお 田村 正雄	野村ファンド・リサーチ・アンド・テクノロジー株式会社 年金マネジメント研究会事務局長、年金数理人
つむら あつこ 都村 敦子	中京大学経済学部教授
はやし いさお 林 勲	(社) 日本アクチュアリー会理事長
ほり かつひろ 堀 勝洋	上智大学法学部教授
みやじま ひろし 宮島 洋	東京大学副学長
やまざき のぼる 山崎 登	(社) 共済組合連盟顧問
わたなべ しゅんすけ 渡辺 俊介	(株) 日本経済新聞社 論説委員