

(1) 傷病名

傷病名	定義 (ICD9)	定義 (ICD10)
気管・気管支および肺の原発性悪性新生物、続発性悪性新生物	162● (気管、気管支および肺の悪性新生物) 197.0 (呼吸器系および消化器系の続発性悪性新生物、肺)	C33 (気管の悪性新生物) C34● (気管支および肺の悪性新生物) C78.0 (呼吸器および消化器の続発性悪性新生物、肺の続発性悪性新生物)

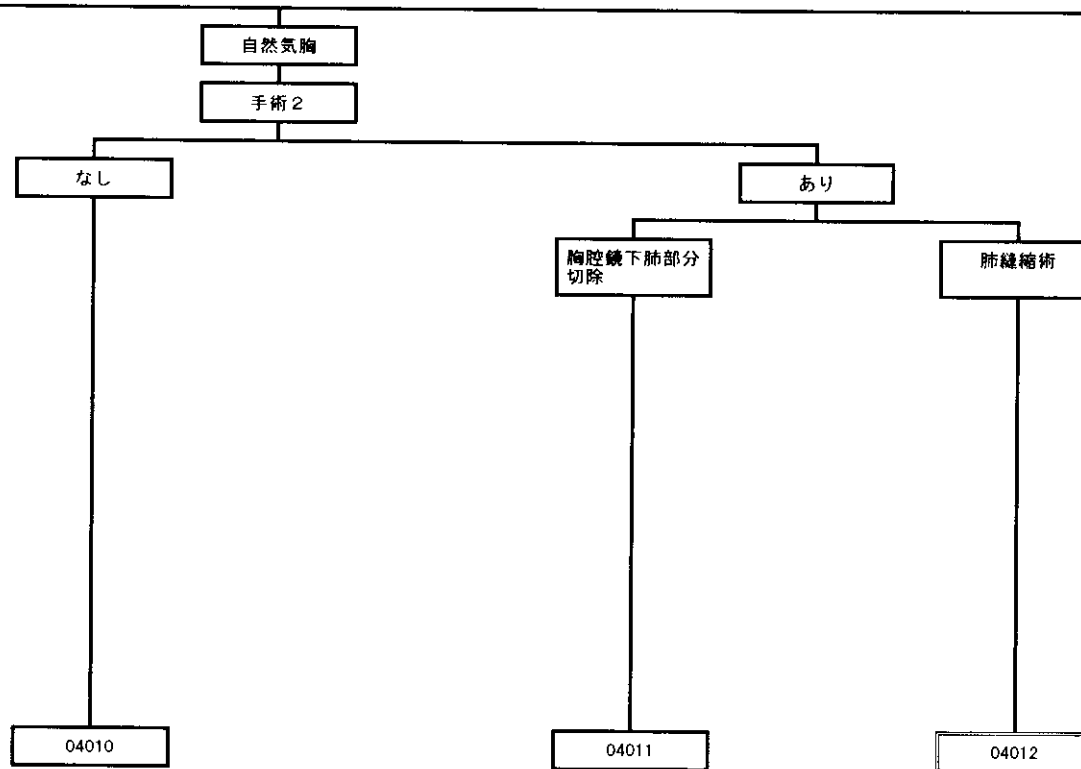
(2) 手術

手術名等	定義 (平成10年4月診療報酬点数表における区分)	定義 (平成12年4月診療報酬点数表における区分)
手術1		
気管支腫瘍摘出術 (気管支鏡または気管支ファイバーによるもの)	K510 (気管支腫瘍摘出術 (気管支鏡または気管支ファイバーによるもの))	K510 (気管支腫瘍摘出術 (気管支鏡または気管支ファイバーによるもの))
肺悪性腫瘍手術 (肺葉切除またはこれに満たない肺切除)	K5141 (肺悪性腫瘍手術 (肺葉切除またはこれに満たない肺切除))	K5141 (肺悪性腫瘍手術 (肺葉切除またはこれに満たない肺切除))
肺悪性腫瘍手術 (1肺全摘または1肺葉を越える肺切除)	K5142 (肺悪性腫瘍手術 (1側肺全摘または1肺葉を越える肺切除))	K5142 (肺悪性腫瘍手術 (1側肺全摘または1肺葉を越える肺切除))
併用手術	K580、K582、K6062、K6231 (動脈または肺静脈形成術、吻合術) K518 (気管支形成術併用)	K580、K582、K6062、K6231 (動脈または肺静脈形成術、吻合術) K518 (気管支形成術手術)

(3) 合併症 (なし)

(4) その他

その他	定義 (平成10年4月診療報酬点数表における区分等)	定義 (平成12年4月診療報酬点数表における区分等)
化学療法	経静脈投与によるものに限る	経静脈投与によるものに限る
放射線療法	M001● (体外照射) ~ M004● (密封小線源治療)	M001● (体外照射) ~ M004● (密封小線源治療)



(1) 傷病名

傷病名	定義 (ICD9)	定義 (ICD10)
自然気胸	512 (気胸)	J93● (気胸)

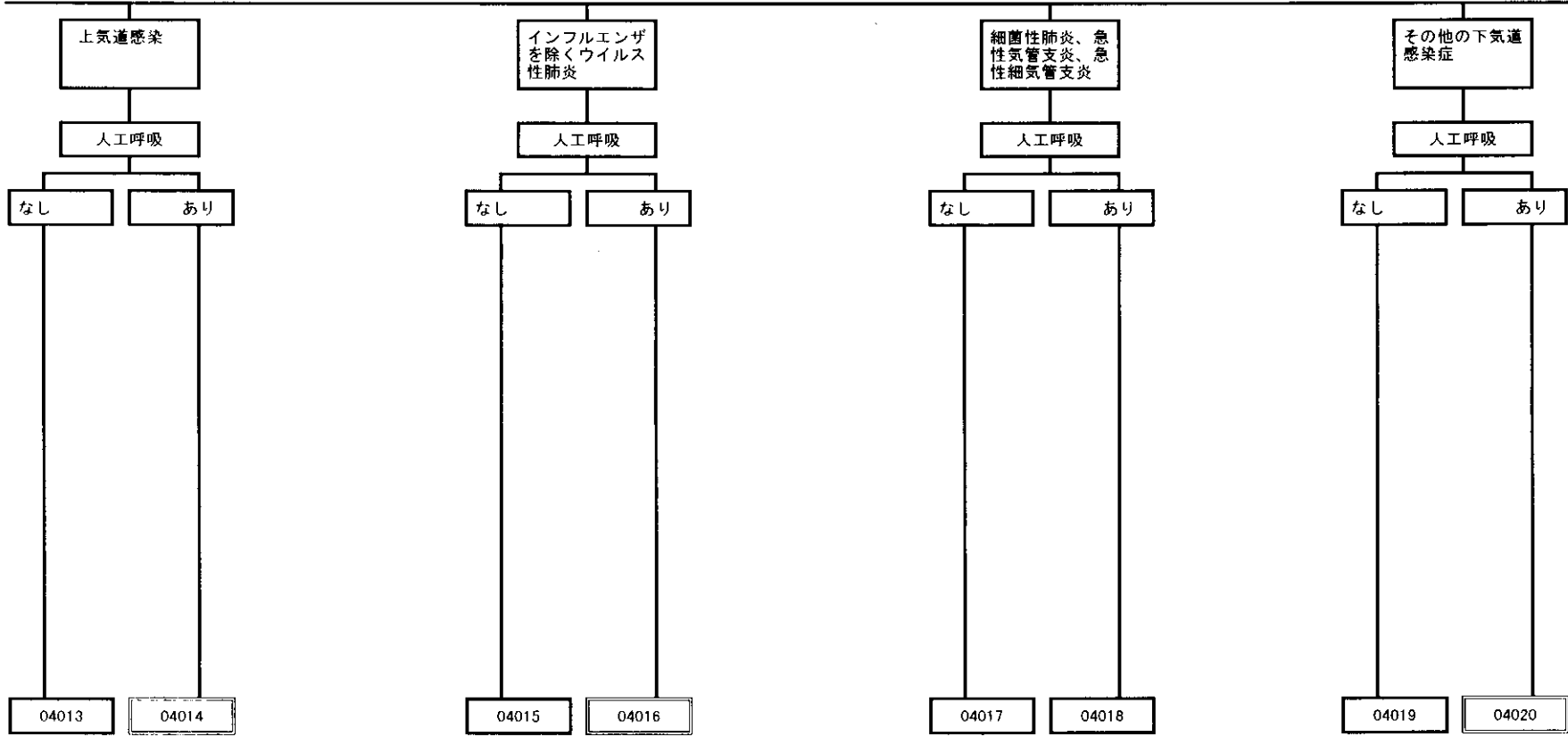
(2) 手術

手術名等	定義 (平成10年4月診療報酬点数表における区分)	定義 (平成12年4月診療報酬点数表における区分)
手術2		
胸腔鏡下肺部分切除	K513 (胸腔鏡下肺部分切除)	K513 (胸腔鏡下肺切除術)
肺縫縮術	K511● (肺切除術)	K511● (肺切除術)

(3) 合併症 (なし)

(4) その他 (なし)

MDC 4
呼吸器系疾患



(1) 傷病名

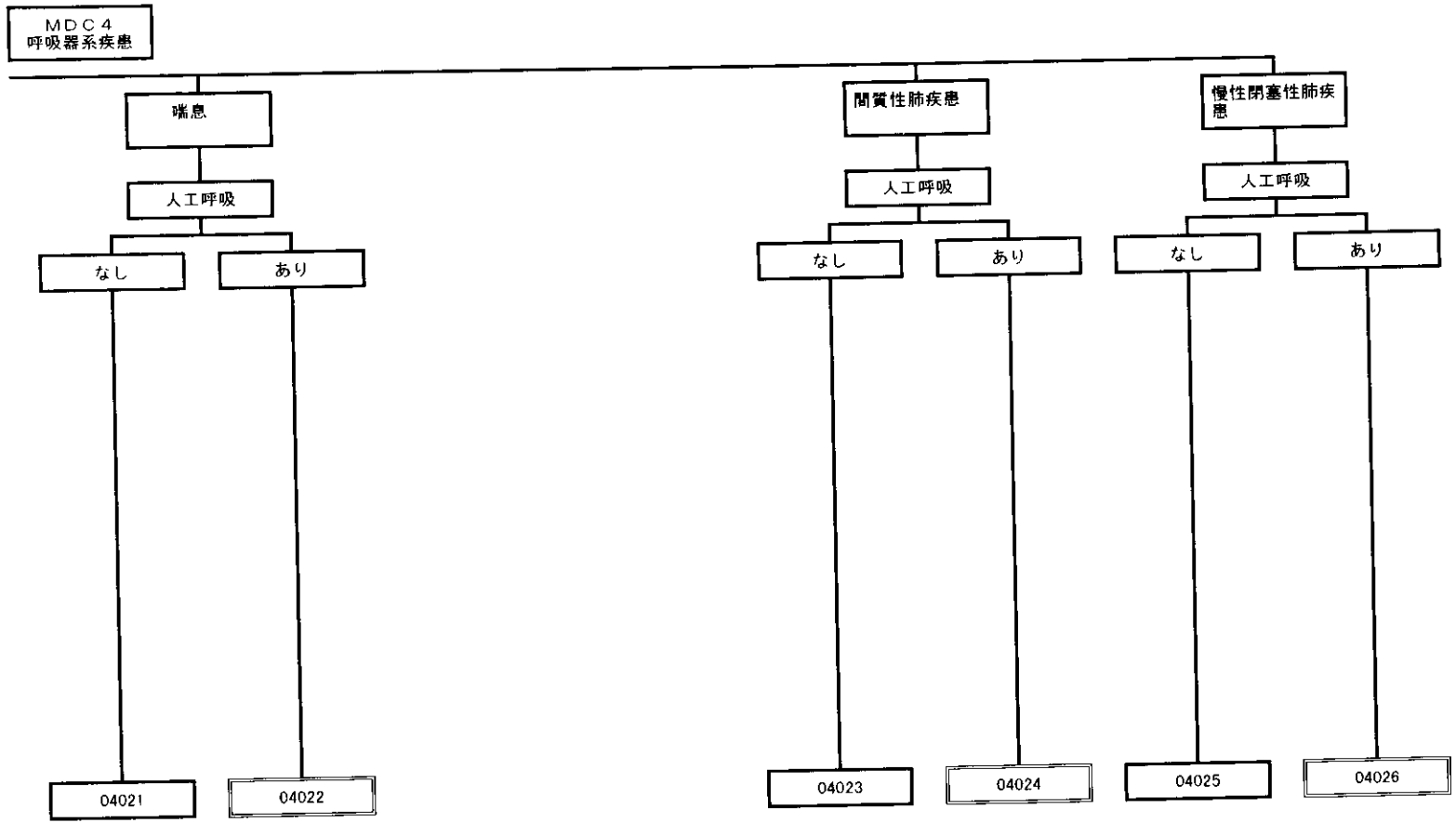
傷病名	定義 (ICD9)	定義 (ICD10)
上気道感染	464● (急性喉頭炎および気管炎) 465● (多部位または部位不明の急性上気道感染)	J04● (急性喉頭炎および気管炎) J05● (急性閉塞性喉頭炎および喉頭蓋炎) J06● (多部位および部位不明の急性上気道感染症)
インフルエンザを除くウイルス性肺炎	480● (ウイルス性肺炎)	J12● (ウイルス性肺炎)
細菌性肺炎、急性細気管支炎、急性気管支炎	481 (肺炎球菌性肺炎) ~486 (肺炎、病原体不明) 466● (急性気管支炎および急性細気管支炎)	J13-J18● (細菌性肺炎) J21● (急性細気管支炎) J20● (急性気管支炎)
その他の下気道感染症	490 (気管支炎、急性または慢性と明示されないもの) 494● (気管支拡張症) 507● (固体および液体による肺炎) 513● (肺および縦隔の膿瘍)	J40 (気管支炎、急性または慢性と明示されないもの) J47 (気管支拡張症) J69 (固形物および液状物による肺臓炎) J85 (肺および縦隔の膿瘍)

(2) 手術 (なし)

(3) 合併症 (なし)

(4) その他

その他	定義 (平成10年4月診療報酬点数表における区分等)	定義 (平成12年4月診療報酬点数表における区分等)
人工呼吸	J045 (人工呼吸)	J045● (人工呼吸)



① 傷病名

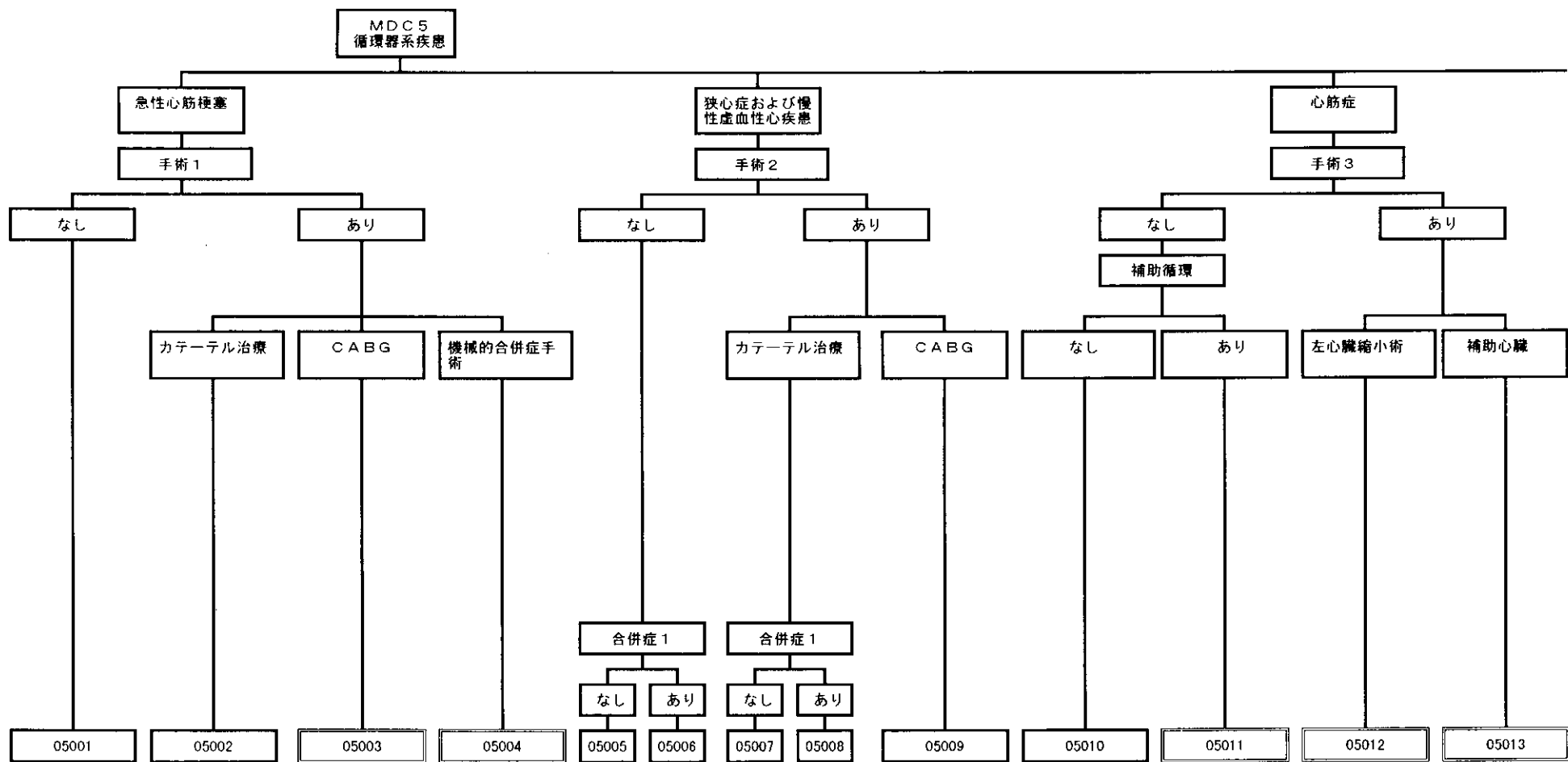
傷病名	定義（ICD9）	定義（ICD10）
喘息	493●（喘息）	J45（喘息） J46（喘息発作重積状態）
間質性肺疾患	515（炎症性肺繊維症） 516●（その他の肺胞性および肺泡周囲性肺症） 500（炭坑夫じん肺）～508●（その他および詳細不明の外的因子による呼吸器病態） ※507●（固体および液体による肺炎）を除く。 518.1（肺のその他の疾患、間質性肺気腫） 518.3（肺のその他の疾患、好酸球症） 135（サルコイドーシス）※肺サルコイドーシスに限る。	J82（肺好酸球症、他に分類されないもの） J84●（その他の間質性肺疾患） J60（炭坑夫じん肺） ～J70（その他の外的因子による呼吸器病態） ※J69（固形物および液状物による肺臓炎）を除く。 D86.0（サルコイドーシス、肺サルコイドーシス） D86.2（サルコイドーシス、リンパ節サルコイドーシスを伴う肺サルコイドーシス）
慢性閉塞性肺疾患	491●（慢性気管支炎） 492（肺気腫） 496（他に分類されない慢性気道閉塞症）	J41●（単純性慢性気管支炎および粘液膿性慢性気管支炎） J42（詳細不明の慢性気管支炎） J43●（肺気腫） J44●（その他の慢性閉塞性肺疾患）

②手術（なし）

③合併症（なし）

④その他

その他	定義（平成10年4月診療報酬点数表における区分等）	定義（平成12年4月診療報酬点数表における区分等）
人工呼吸	J045（人工呼吸）	J045●（人工呼吸）



①傷病名

傷病名	定義（ICD9）	定義（ICD10）
急性心筋梗塞	410（急性心筋梗塞）	I21●（急性心筋梗塞） I22●（再発性心筋梗塞）
狭心症および慢性虚血性心疾患	411（その他の急性および亜急性型の虚血性心疾患） 412（陣急性心筋梗塞） 413（狭心症） 414.0（その他の慢性虚血性心疾患、冠しゆく状硬化） 414.1（その他の慢性虚血性心疾患、心動脈瘤） 414.8（その他の慢性虚血性心疾患、その他） 414.9（その他の慢性虚血性心疾患、詳細不明）	I20●（狭心症） I24●（その他の急性虚血性心疾患） I25.0（慢性虚血性心疾患、アテローム硬化性心血管疾患と記載されたもの） ~I25.3（慢性虚血性心疾患、陈旧性心筋梗塞） I25.4（慢性虚血性心疾患、冠動脈瘤） I25.5（慢性虚血性心疾患、虚血性心筋症） ~I25.9（慢性虚血性心疾患、詳細不明）
心筋症	425●（心筋症）	I42●（心筋症）

②手術

手術名等	定義（平成10年4月診療報酬点数表における区分）	定義（平成12年4月診療報酬点数表における区分）
手術1		
CABG	K588●（冠動脈、大動脈バイパス移植）、K550●（内胸動脈心筋内移植手術）	K588●（冠動脈、大動脈バイパス移植）、K550●（内胸動脈心筋内移植手術）
カテーテル治療	K614（経皮的冠動脈形成術） K614-2（経皮的冠動脈血栓切除術） K614-3（経皮的冠動脈形成術） K615（経皮的冠動脈ステント留置術）	K614（経皮的冠動脈形成術） K614-2（経皮的冠動脈血栓切除術） K614-3（経皮的冠動脈形成術） K615（経皮的冠動脈ステント留置術）
機械的合併症手術		
心室中隔穿孔閉鎖術	K566●（心室中隔欠損閉鎖術）	K566●（心室中隔欠損閉鎖術）
心室自由壁破裂縫合術	K539（心筋縫合止血術）	K539（心筋縫合止血術）
房室弁置換術あるいは弁形成術	K560●（弁形成術） K561（房室弁輪形成術） K563●（弁置換術）	K560●（弁形成術） K561（房室弁輪形成術） K563●（弁置換術）
手術2		
CABG	K588●（冠動脈、大動脈バイパス移植）、K550●（内胸動脈心筋内移植手術）	K588●（冠動脈、大動脈バイパス移植）、K550●（内胸動脈心筋内移植手術）
カテーテル治療	K614（経皮的冠動脈形成術） K614-2（経皮的冠動脈血栓切除術） K614-3（経皮的冠動脈形成術） K615（経皮的冠動脈ステント留置術）	K614（経皮的冠動脈形成術） K614-2（経皮的冠動脈血栓切除術） K614-3（経皮的冠動脈形成術） K615（経皮的冠動脈ステント留置術）
手術3		
補助心臓	K600●（補助人工心臓）	K600●（補助人工心臓）
左心縮小術	K571●（左心室縮小手術（心室瘤切除術に準じる））	K571●（左心室縮小手術（心室瘤切除術に準じる））

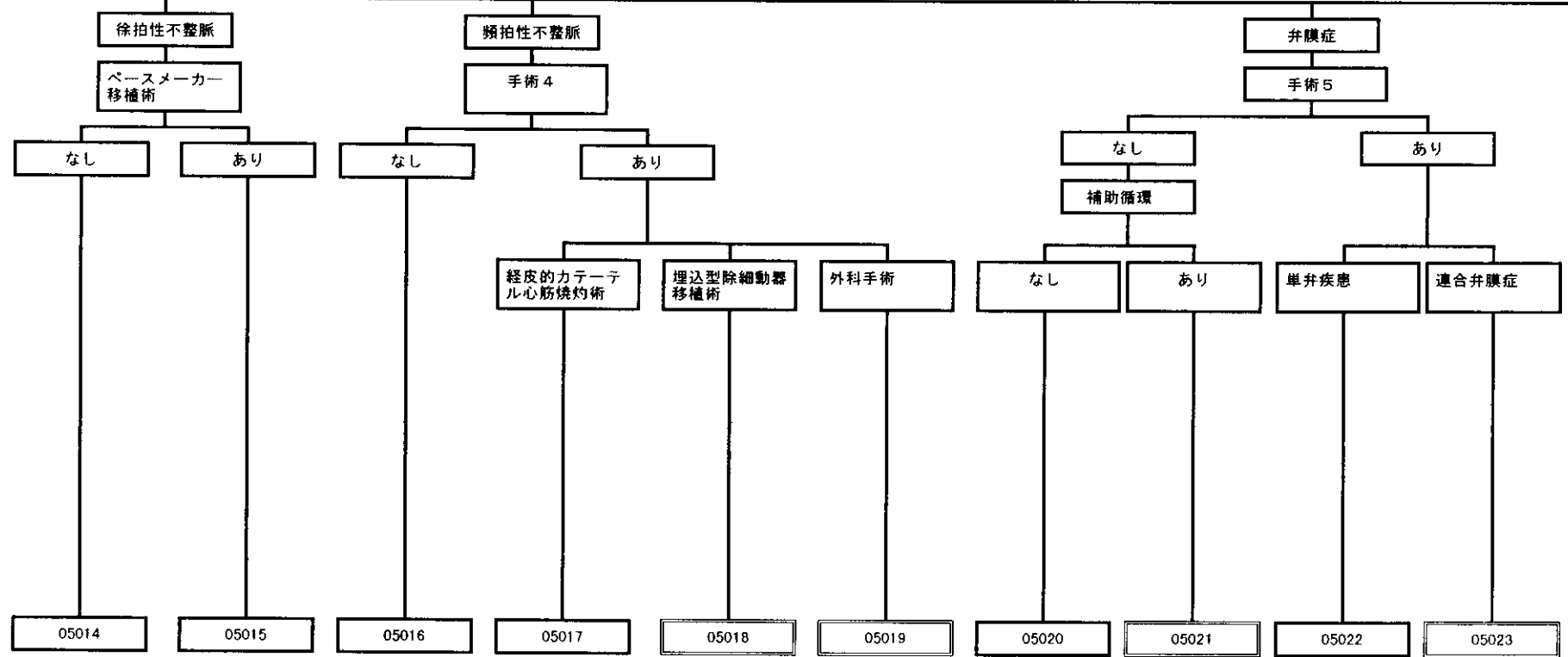
③合併症

	定義	定義（ICD9）	定義（ICD10）
合併症1	肝硬変	571.2（慢性肝疾患および肝硬変、アルコール性肝硬変） 571.5（慢性肝疾患および肝硬変、肝硬変、アルコール性の記載のないもの） 571.6（慢性肝疾患および肝硬変、胆汁性肝硬変）	K70.3（アルコール性肝疾患、アルコール性肝硬変） K74●（肝線維症および肝硬変）
	慢性閉塞性肺疾患	490●（気管支炎、急性または慢性と明示されないもの） ~494●（気管支拡張症） 496●（他に分類されない慢性気道閉塞症）	J40●（気管支炎、急性または慢性と明示されないもの） ~J47●（気管支拡張症）
	慢性腎不全	585（慢性腎不全）	N18●（慢性腎不全）

④その他

その他	定義（平成10年4月診療報酬点数表における区分等）	定義（平成12年4月診療報酬点数表における区分等）
補助循環	K599●（大動脈バルーンパンピング法） K600●（補助人工心臓）	K599●（大動脈バルーンパンピング法） K600●（補助人工心臓）

MDC 5
循環器系疾患



①傷病名

傷病名	定義（ICD9）	定義（ICD10）
徐拍性不整脈	426●（伝導障害） 427、8（不整脈、その他） ※洞結節不全に限る。	144●（房室ブロックおよび左脚ブロック） 145●（その他の伝導障害） 149.5（洞不全症候群）
頻拍性不整脈	427●（不整脈） ※427、8（不整脈、その他）の洞結節不全を除く。	147●（発作性頻拍症） 148（心房細動および粗動） 149●（その他の不整脈） ※149.5（洞不全症候群）を除く。
弁膜症		
単弁疾患	394●（僧帽弁の疾患） 395●（大動脈弁の疾患） 396（僧帽弁および大動脈弁の疾患） 397●（その他の心内膜構造の疾患） 424●（心内膜のその他の疾患）	105●（リウマチ性僧帽弁疾患） 106●（リウマチ性大動脈弁疾患） 107●（リウマチ性三尖弁疾患） 134●（非リウマチ性僧帽弁障害） 135●（非リウマチ性大動脈弁障害） 136●（非リウマチ性三尖弁障害） 137●（肺動脈弁障害）
連合弁膜症	上記「単弁疾患」コードの複数出現	108●（連合弁膜症）

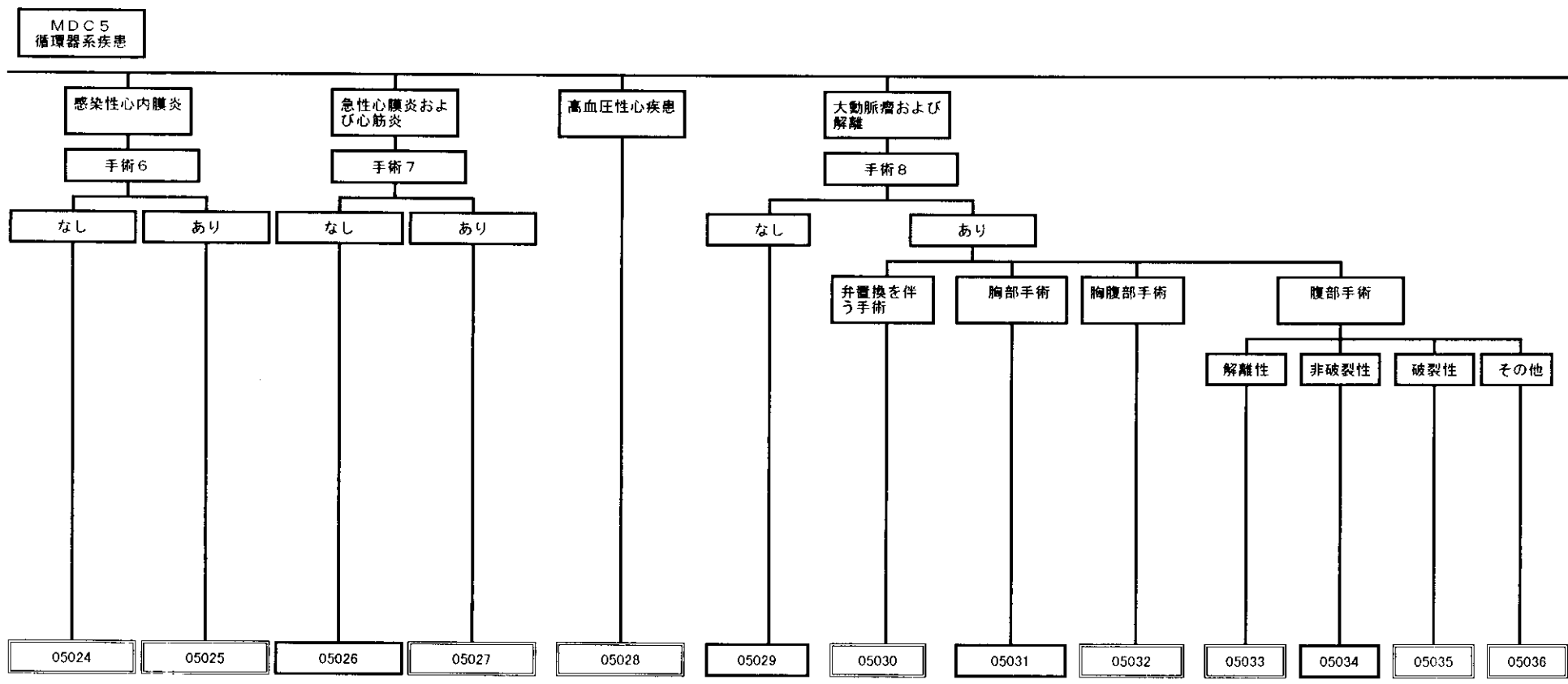
②手術

手術名等	定義（平成10年4月診療報酬点数表における区分）	定義（平成12年4月診療報酬点数表における区分）
ペースメーカー移植術	K552●（ペースメーカー移植術）	K552●（ペースメーカー移植術）
手術4		
経皮的カテーテル心筋焼灼術	K596（経皮的カテーテル心筋焼灼術）	K596（経皮的カテーテル心筋焼灼術）
埋込型除細動器移植術	K554-2（埋込型除細動器移植術）	K554-2（埋込型除細動器移植術）
外科手術		
副伝導路切断術 心室頻拍症手術	K595●（不整脈手術）	K595●（不整脈手術）
手術5		
弁置換術	K563●（弁置換術）	K563●（弁置換術）
弁形成術（弁輪形成術、交連切開術含む）	K559（房室弁直視下切開術） K560●（弁形成術） K561（房室弁輪形成術） K562（三尖弁閉鎖症根治手術）	K559（房室弁直視下切開術） K560●（弁形成術） K560-2（ロス手術） K561（房室弁輪形成術） K562（三尖弁閉鎖症根治手術）

③合併症（なし）

④その他

その他	定義（平成10年4月診療報酬点数表における区分等）	定義（平成12年4月診療報酬点数表における区分等）
補助循環	K599●（大動脈バルーンパンピング法） K600●（補助人工心臓）	K599●（大動脈バルーンパンピング法） K600●（補助人工心臓）



(1) 傷病名

傷病名	定義 (ICD9)	定義 (ICD10)
感染性心内膜炎	421● (急性および亜急性心内膜炎)	I33● (急性および亜急性心内膜炎)
急性心膜炎および心筋炎	420● (急性心膜炎) 422● (急性心筋炎)	I30● (急性心膜炎) I40● (急性心筋炎)
高血圧性心疾患	402 (高血圧性心疾患)	I11● (高血圧性心疾患)
大動脈瘤および解離	441● (大動脈瘤)	I71● (大動脈瘤および解離)
その他	441● (大動脈瘤)のうち、下記以外。	I71● (大動脈瘤および解離)のうち下記以外。
乖離性	441.0 (大動脈瘤、乖離性)	I71.0 (大動脈瘤および解離、大動脈の解離)
非破裂性	441.4 (大動脈瘤、腹部大動脈瘤、破裂の記載のないもの) 441.6 (大動脈瘤、部位不明の大動脈瘤、非破裂性)	I71.4 (大動脈瘤および解離、腹部大動脈瘤、破裂の記載のないもの) I71.6 (大動脈瘤および解離、胸腹部大動脈瘤、破裂の記載のないもの) I71.9 (大動脈瘤および解離、破裂の記載のないもの)
破裂性	441.3 (大動脈瘤、腹部大動脈瘤、破裂性) 441.5 (大動脈瘤、部位不明の大動脈瘤、破裂性)	I71.3 (大動脈瘤および解離、腹部大動脈瘤、破裂性) I71.5 (大動脈瘤および解離、胸腹部大動脈瘤、破裂性) I71.8 (大動脈瘤および解離、破裂性)

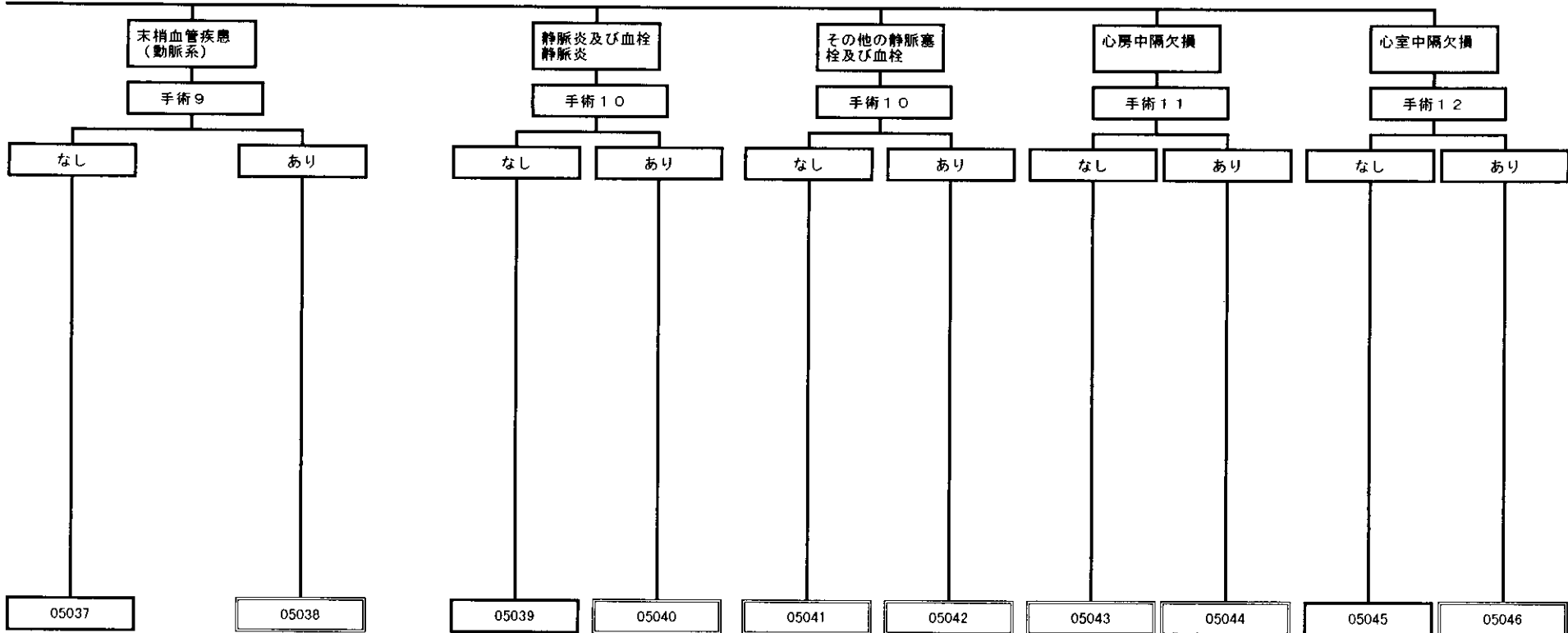
(2) 手術

手術名等	定義 (平成10年4月診療報酬点数表における区分)	定義 (平成12年4月診療報酬点数表における区分)
手術6		
弁置換術	K563● (弁置換術)	K563● (弁置換術)
弁形成術 (弁輪形成術、交連切開術含む)	K559 (房室弁直視下切開術) K560● (弁形成術) K561 (房室弁輪形成術) K562 (三尖弁閉鎖症根治手術)	K559 (房室弁直視下切開術) K560● (弁形成術) K561 (房室弁輪形成術) K562 (三尖弁閉鎖症根治手術)
手術7		
収縮性心膜炎手術	K542 (収縮性心膜炎手術)	K542 (収縮性心膜炎手術)
心嚢ドレナージ術	J048 (心嚢穿刺)	J048 (心嚢穿刺)
補助循環	K597● (経皮的心肺補助法) K598● (人工心臓) K599● (大動脈バルーンポンピング法) K600● (補助人工心臓)	K597● (経皮的心肺補助法) K598● (人工心臓) K599● (大動脈バルーンポンピング法) K600● (補助人工心臓)
手術8		
大動脈瘤切除術	K605● (大動脈瘤切除術)	K605● (大動脈瘤切除術)
弁置換を伴う手術	K6051イ (大動脈瘤切除術、上行大動脈、大動脈弁置換及び冠動脈再建を伴うもの) K6053 (大動脈瘤切除術、上行大動脈 (大動脈弁置換術及び冠動脈再建を伴うもの)及び弓部大動脈の同時手術)	K6051 (大動脈瘤切除術、上行大動脈、大動脈弁置換及び冠動脈再建を伴うもの) K6054 (大動脈瘤切除術、上行大動脈 (大動脈弁置換術及び冠動脈再建を伴うもの)及び弓部大動脈の同時手術)
胸部手術	K6051ロ (大動脈瘤切除術、上行大動脈、その他のもの) K6052 (大動脈瘤切除術、弓部大動脈) K6054 (大動脈瘤切除術、下行大動脈)	K6052 (大動脈瘤切除術、上行大動脈、その他のもの) K6053 (大動脈瘤切除術、弓部大動脈) K6055 (大動脈瘤切除術、下行大動脈)
胸腹部手術	K6056 (大動脈瘤切除術、胸腹部大動脈)	K6058 (大動脈瘤切除術、胸腹部大動脈)
腹部手術	K6055● (大動脈瘤切除術、腹部大動脈)	K6056 (大動脈瘤切除術、腹部大動脈 (分枝血管の再建を伴うもの)) K6057 (大動脈瘤切除術、腹部大動脈 (その他のもの))

(3)合併症 (なし)

(4)その他 (なし)

MDC 5
循環器系疾患



①傷病名

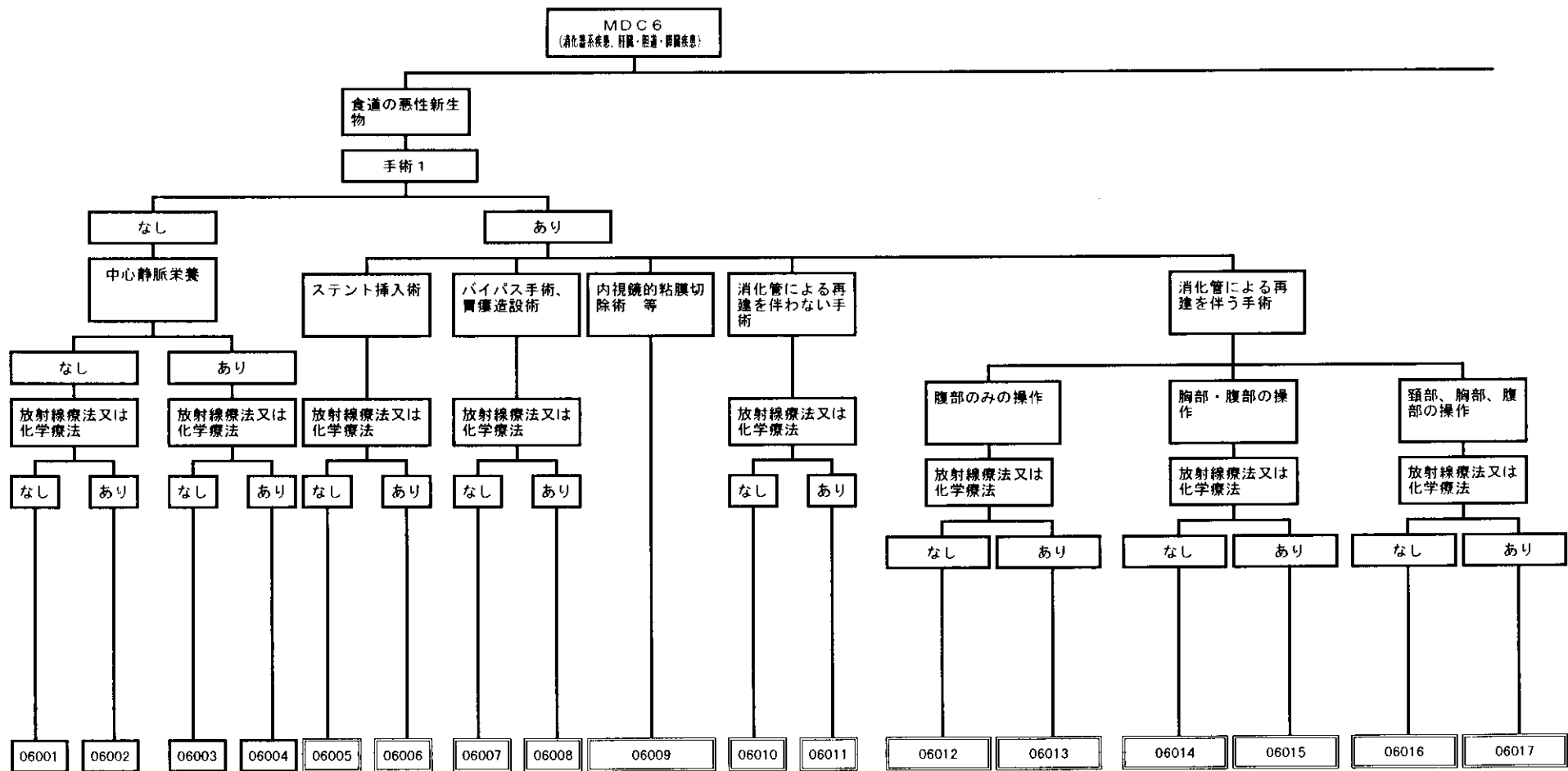
傷病名	定義（ICD9）	定義（ICD10）
末梢血管疾患（動脈系）	443●（その他の末梢血管疾患）	I73●（その他の末梢血管疾患）
静脈炎及び血栓性静脈炎	451●（静脈炎および血栓性静脈炎）	I80●（静脈炎および血栓性静脈炎）
その他の静脈塞栓及び血栓	453.1（その他の静脈塞栓および血栓、游走性血栓性静脈炎） 453.8（その他の静脈塞栓および血栓、その他の明示された静脈） 453.9（その他の静脈塞栓および血栓、部位不明）	I82.1（その他の静脈の塞栓症および血栓症、游走性血栓性静脈炎） I82.8（その他の静脈の塞栓症および血栓症、その他の明示された静脈の塞栓症および血栓症） I82.9（その他の静脈の塞栓症および血栓症、部位不明の静脈の塞栓症および血栓症）
心房中隔欠損	745.5（心臓球の異常および心中隔閉鎖異常、二次口型心房中隔欠損）	Q21.1（心中隔の先天奇形、心房中隔欠損）
心室中隔欠損	745.4（心臓球の異常および心中隔閉鎖異常、心室中隔欠損）	Q21.0（心中隔の先天奇形、心室中隔欠損）

②手術

手術名等	定義（平成10年4月診療報酬点数表における区分）	定義（平成12年4月診療報酬点数表における区分）
手術9		
血管移植術 バイパス手術	K6115（血管移植術、バイパス術、その他の動脈）	K6115（血管移植術、バイパス術、その他の動脈）
血管吻合術	K6064（動脈形成術、吻合術、指の動脈） K6065（動脈形成術、吻合術、その他の動脈）	K6064（動脈形成術、吻合術、指の動脈） K6065（動脈形成術、吻合術、その他の動脈）
血管拡張術 血栓除去術	K613（四肢の血管拡張術・血栓除去術）	K613（四肢の血管拡張術・血栓除去術）
手術10	K617（下肢静脈瘤抜去切除術） K619（静脈血栓摘出術） K6233（静脈形成術、吻合術、指の静脈） K6234（静脈形成術、吻合術、その他の静脈）	K6171（下肢静脈瘤抜去切除術） K619●（静脈血栓摘出術） K6233（静脈形成術、吻合術、指の静脈） K6234（静脈形成術、吻合術、その他の静脈）
手術11	K565●（心房中隔欠損閉鎖術）	K565●（心房中隔欠損閉鎖術）
手術12	K566●（心室中隔欠損閉鎖術）	K566●（心室中隔欠損閉鎖術）

(3)合併症（なし）

(4)その他（なし）



① 傷病名

傷病名	定義（ICD9）	定義（ICD10）
食道の悪性新生物	150●（食道の悪性新生物） 230.1（消化器の上皮内癌、食道）	C15●（食道の悪性新生物） D00.1（口腔、食道および胃の上皮内癌、食道）

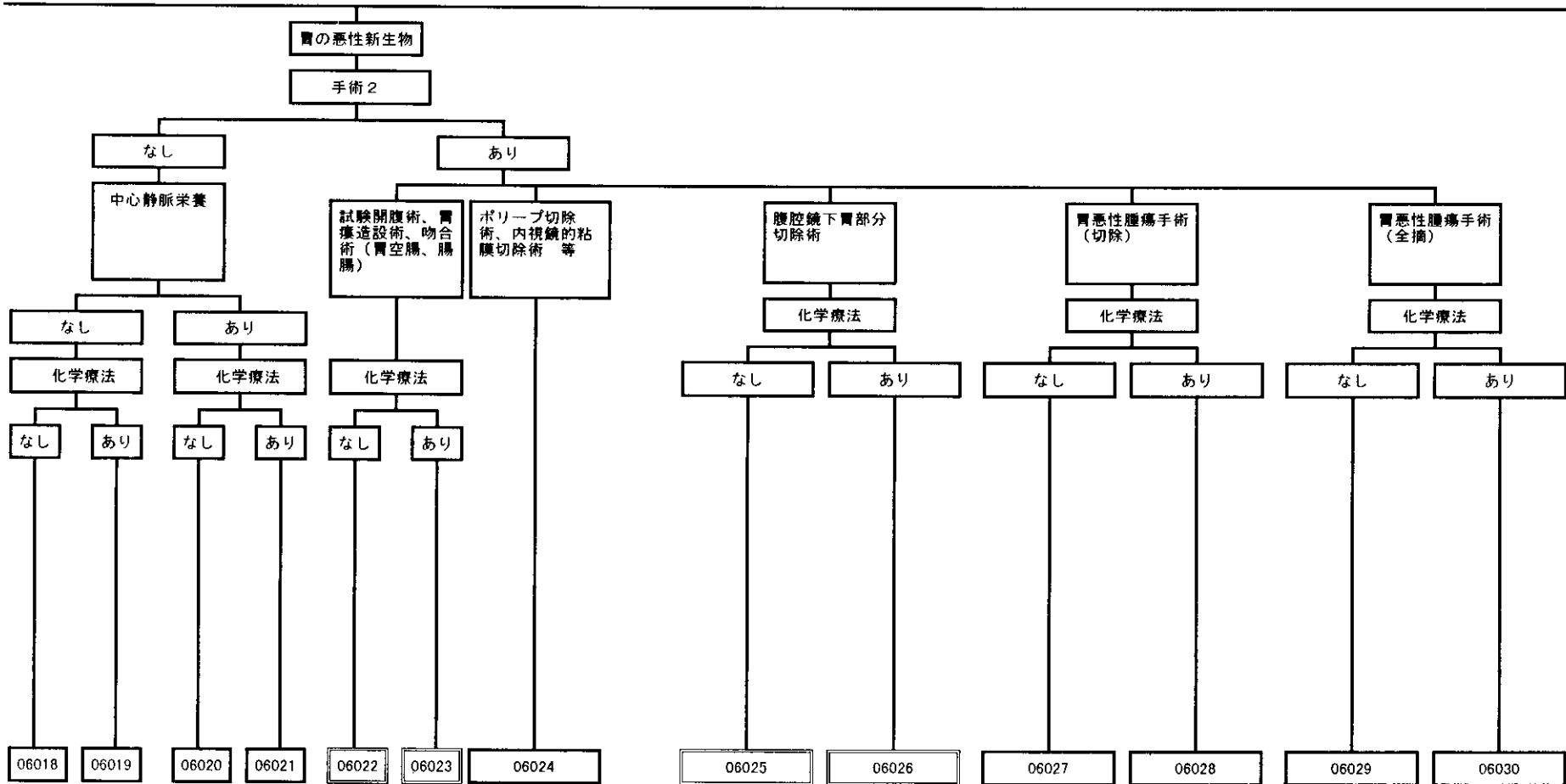
② 手術

手術名等	定義（平成10年4月診療報酬点数表における区分）	定義（平成12年4月診療報酬点数表における区分）
手術1		
ステント挿入術	K5221●（食道ステント留置術：食道狭窄拡張術 直連続によるもの）	K5221●（食道ステント留置術：食道狭窄拡張術 直連続によるもの）
バイパス手術、胃瘻造設術	K5311（バイパスのみ作成（食道切除後二次的再建術皮弁形成によるものに準じる）） K664（胃瘻造設術）	K5311（バイパスのみ作成（食道切除後二次的再建術皮弁形成によるものに準じる）） K664（胃瘻造設術） K525（食道再建術）
内視鏡的粘膜切除術等	K526-2（早期食道悪性腫瘍内視鏡的粘膜切除術）	K526-2（早期食道悪性腫瘍内視鏡的粘膜切除術）
消化管による再建を伴わない手術	K527●（食道悪性腫瘍手術（単に切除のみのもの））	K527●（食道悪性腫瘍手術（単に切除のみのもの））
消化管による再建を伴う手術		
腹部のみの操作	K5293（食道悪性腫瘍手術（消化管再建手術を併施するもの）、腹部の操作によるもの）	K5293（食道悪性腫瘍手術（消化管再建手術を併施するもの）、腹部の操作によるもの）
胸部・腹部の操作	K5292（食道悪性腫瘍手術（消化管再建手術を併施するもの）、胸部、腹部の操作によるもの）	K5292（食道悪性腫瘍手術（消化管再建手術を併施するもの）、胸部、腹部の操作によるもの）
頸部、胸部、腹部の操作	K5291（食道悪性腫瘍手術（消化管再建手術を併施するもの）、頸部、胸部、腹部の操作によるもの）	K5291（食道悪性腫瘍手術（消化管再建手術を併施するもの）、頸部、胸部、腹部の操作によるもの）

③ 合併症（なし）

④ その他

その他	定義（平成10年4月診療報酬点数表における区分等）	定義（平成12年4月診療報酬点数表における区分等）
中心静脈栄養	G005（中心静脈注射）	G005（中心静脈注射）
化学療法	化学療法は、経静脈投与のものに限る	化学療法は、経静脈投与のものに限る
放射線療法	M001●～M004●	M001●～M004●



(1) 傷病名

傷病名	定義 (ICD9)	定義 (ICD10)
胃の悪性新生物	151● (胃の悪性新生物) 230.2 (消化器の上皮内癌、胃)	C16● (胃の悪性新生物) D00.2 (口腔、食道および胃の上皮内癌、胃)

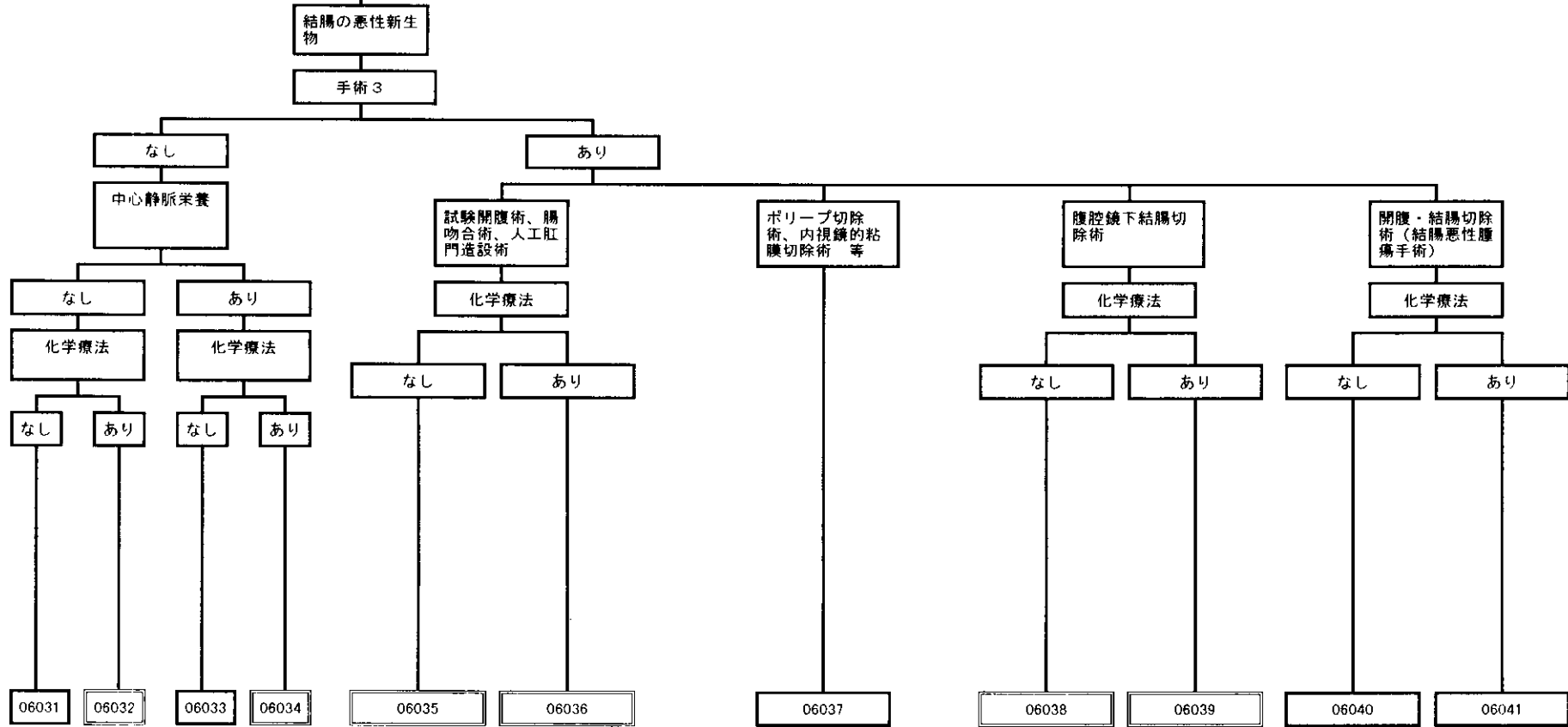
(2) 手術

手術名等	定義 (平成10年4月診療報酬点数表における区分)	定義 (平成12年4月診療報酬点数表における区分)
手術2		
試験開腹術、胃瘻造設術、吻合術 (胃空腸、腸腸)	K636 (試験開腹術) K664 (胃瘻造設術) K662 (胃腸吻合術 (ブラウン手術を含む)) K724 (腸吻合術)	K636 (試験開腹術) K664 (胃瘻造設術) K662 (胃腸吻合術 (ブラウン手術を含む)) K724 (腸吻合術)
ポリープ切除術、内視鏡的粘膜切除術等	K653● (胃、十二指腸ポリープ切除術) K653-2 (胃、十二指腸早期悪性腫瘍内視鏡的粘膜切除術)	K652 (胃、十二指腸憩室切除術・ポリープ切除術 (開腹によるもの)) K6531 (胃、十二指腸早期悪性腫瘍内視鏡的粘膜切除術、早期悪性腫瘍粘膜切除術) K6532 (胃、十二指腸早期悪性腫瘍内視鏡的粘膜切除術、早期悪性腫瘍ポリープ切除術)
腹腔鏡下胃部分切除術	K655-2 (腹腔鏡下胃切除術)	K655-2 (腹腔鏡下胃切除術)
胃悪性腫瘍手術 (切除)	K6581 (胃悪性腫瘍手術 (切除))	K6552 (胃切除術、悪性腫瘍手術)
胃悪性腫瘍手術 (全摘)	K6582 (胃悪性腫瘍手術 (全摘))	K6572 (胃全摘術、胃悪性腫瘍手術)

(3) 合併症 (なし)

(4) その他

その他	定義 (平成10年4月診療報酬点数表における区分等)	定義 (平成12年4月診療報酬点数表における区分等)
中心静脈栄養	G005 (中心静脈注射)	G005 (中心静脈注射)
化学療法	経静脈投与のものに限る。	経静脈投与のものに限る。



① 傷病名

傷病名	定義（ICD9）	定義（ICD10）
結腸の悪性新生物	153（結腸の悪性新生物） 230.3（消化器の上皮内癌、結腸）	C18●（結腸の悪性新生物） D01.0（その他および部位不明の消化器の上皮内癌、結腸）

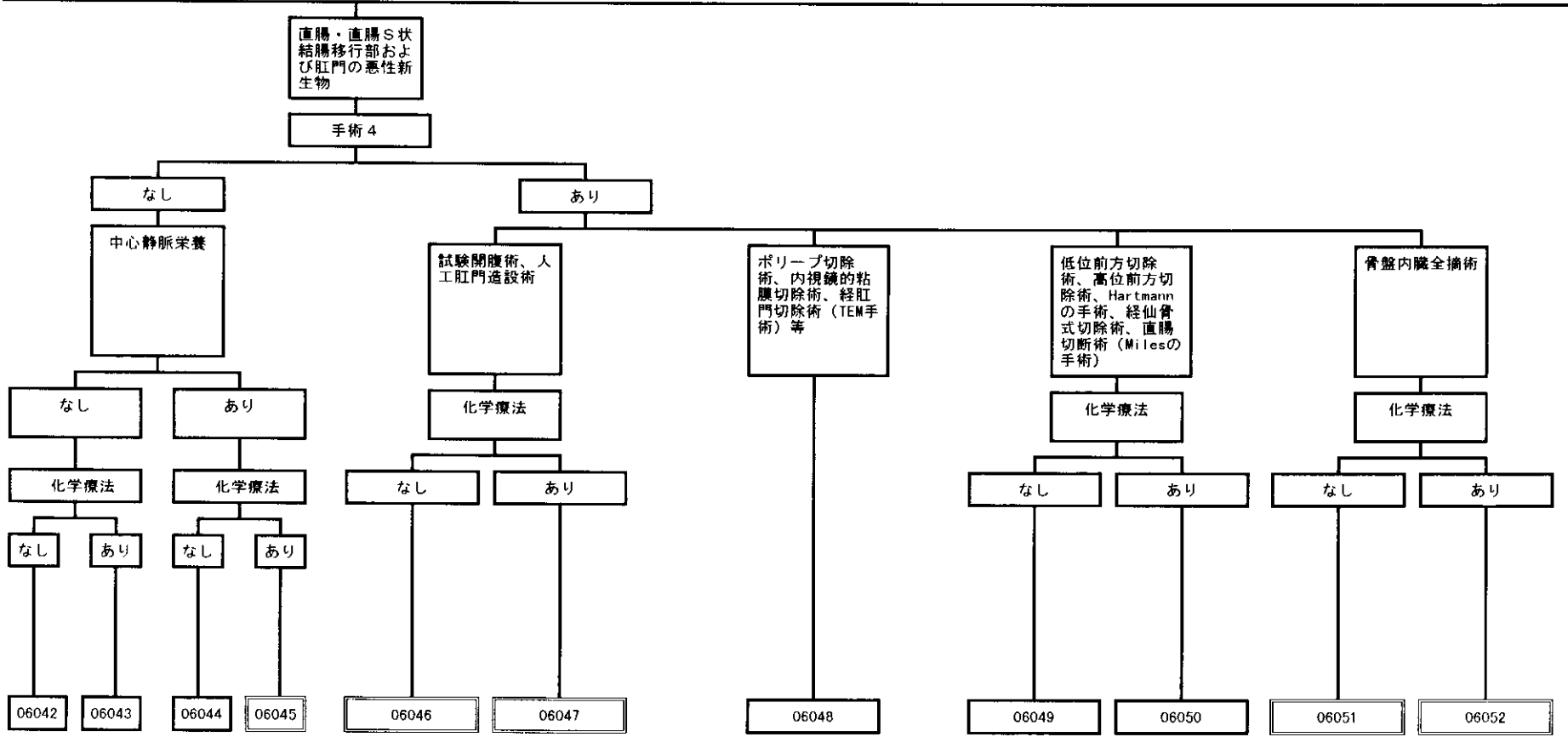
② 手術

手術名等	定義（平成10年4月診療報酬点数表における区分）	定義（平成12年4月診療報酬点数表における区分）
手術3		
試験開腹術、腸吻合術、人工肛門造設術	K636（試験開腹術） K724（腸吻合術） K726（人工肛門造設術）	K636（試験開腹術） K724（腸吻合術） K726（人工肛門造設術）
ポリープ切除術、内視鏡的粘膜切除術等	K721●（結腸ポリープ切除術） K721-2（結腸早期悪性腫瘍内視鏡的粘膜切除術）	K720●（結腸ポリープ切除術） K721●（内視鏡的結腸ポリープ粘膜切除術）
腹腔鏡下結腸切除術	K719-2（腹腔鏡下結腸切除術）	K719-2（腹腔鏡下結腸切除術）
開腹・結腸切除術（結腸悪性腫瘍手術）	K723（小腸又は結腸悪性腫瘍手術）	K719（結腸切除術）

③ 合併症（なし）

④ その他

その他	定義（平成10年4月診療報酬点数表における区分等）	定義（平成12年4月診療報酬点数表における区分等）
中心静脈栄養	G005（中心静脈注射）	G005（中心静脈注射）
化学療法	経静脈的投与に限る。	経静脈的投与に限る。



①傷病名

傷病名	定義（ICD9）	定義（ICD10）
直腸、直腸S状結腸および肛門の悪性新生物	154●（直腸、直腸S状結腸移行部及び肛門の悪性新生物） 230.4（消化器の上皮内癌、直腸） 230.5（消化器の上皮内癌、肛門管） 230.6（消化器の上皮内癌、肛門、詳細不明）	C19（直腸S状結腸移行部の悪性新生物） C20（直腸の悪性新生物） C21●（肛門および肛門管の悪性新生物） D01.1（その他および部位不明の消化器の上皮内癌、直腸S状結腸） D01.2（その他および部位不明の消化器の上皮内癌、直腸） D01.3（その他および部位不明の消化器の上皮内癌、肛門および肛門管）

②手術

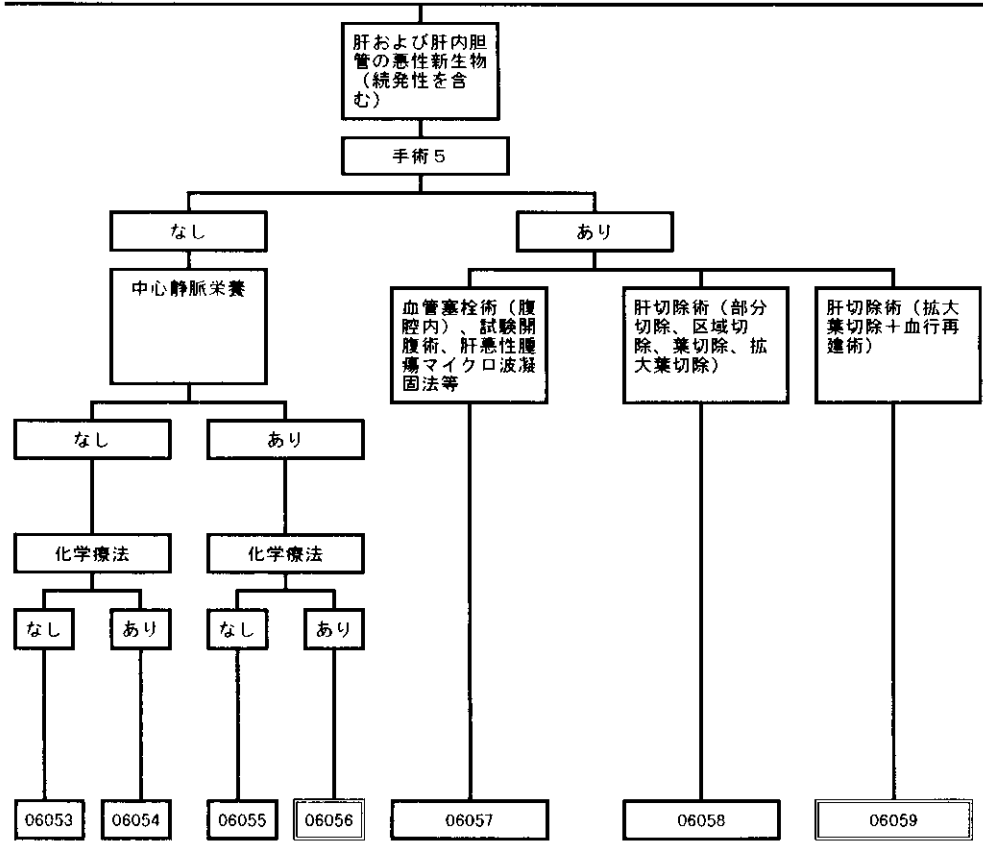
手術名等	定義（平成10年4月診療報酬点数表における区分）	定義（平成12年4月診療報酬点数表における区分）
手術4		
試験開腹術、人工肛門造設術	K726（人工肛門造設術） K636（試験開腹術）	K726（人工肛門造設術） K636（試験開腹術）
ポリープ切除術、内視鏡的粘膜切除術、経肛門的切除術（TEM手術）等	K721●（結腸ポリープ切除術） K721-2（結腸早期悪性腫瘍内視鏡的粘膜切除術）	K720（結腸腫瘍、結腸憩室摘出術、結腸ポリープ切除術） K721●（内視鏡的結腸ポリープ・粘膜切除術）
低位前方切除術、高位前方切除術、HarLmannの手術、経仙骨式切除術、直腸切断術（Milesの手術）	K7401（直腸悪性腫瘍手術、切除） K7403（直腸悪性腫瘍手術、低位前方切除術） K7402（直腸悪性腫瘍手術、切断）	K7401（直腸切除・切断術、切除術） K7402（直腸切除・切断術、定位前方切除術） K7403（直腸切除・切断術、超定位前方切除術） K7404（直腸切除・切断術、切断術）
骨盤内臓全摘術	K645（骨盤内臓全摘術）	K645（骨盤内臓全摘術）

③合併症（なし）

④その他

その他	定義（平成10年4月診療報酬点数表における区分等）	定義（平成12年4月診療報酬点数表における区分等）
中心静脈栄養	G005（中心静脈注射）	G005（中心静脈注射）
化学療法	経静脈投与のものに限る	経静脈投与のものに限る

MDC 6
 (消化器系疾患、肝臓・胆道・膵臓疾患)



(1) 傷病名

傷病名	定義（ICD9）	定義（ICD10）
肝および肝内胆管の悪性新生物（続発性を含む）	155●（肝及び肝内胆管の悪性新生物） 197.7（呼吸系および消化系の続発性悪性新生物、肝）	C22●（肝および肝内胆管の悪性新生物） C78.7（呼吸器および消化器の続発性悪性新生物、肝の続発性新生物）

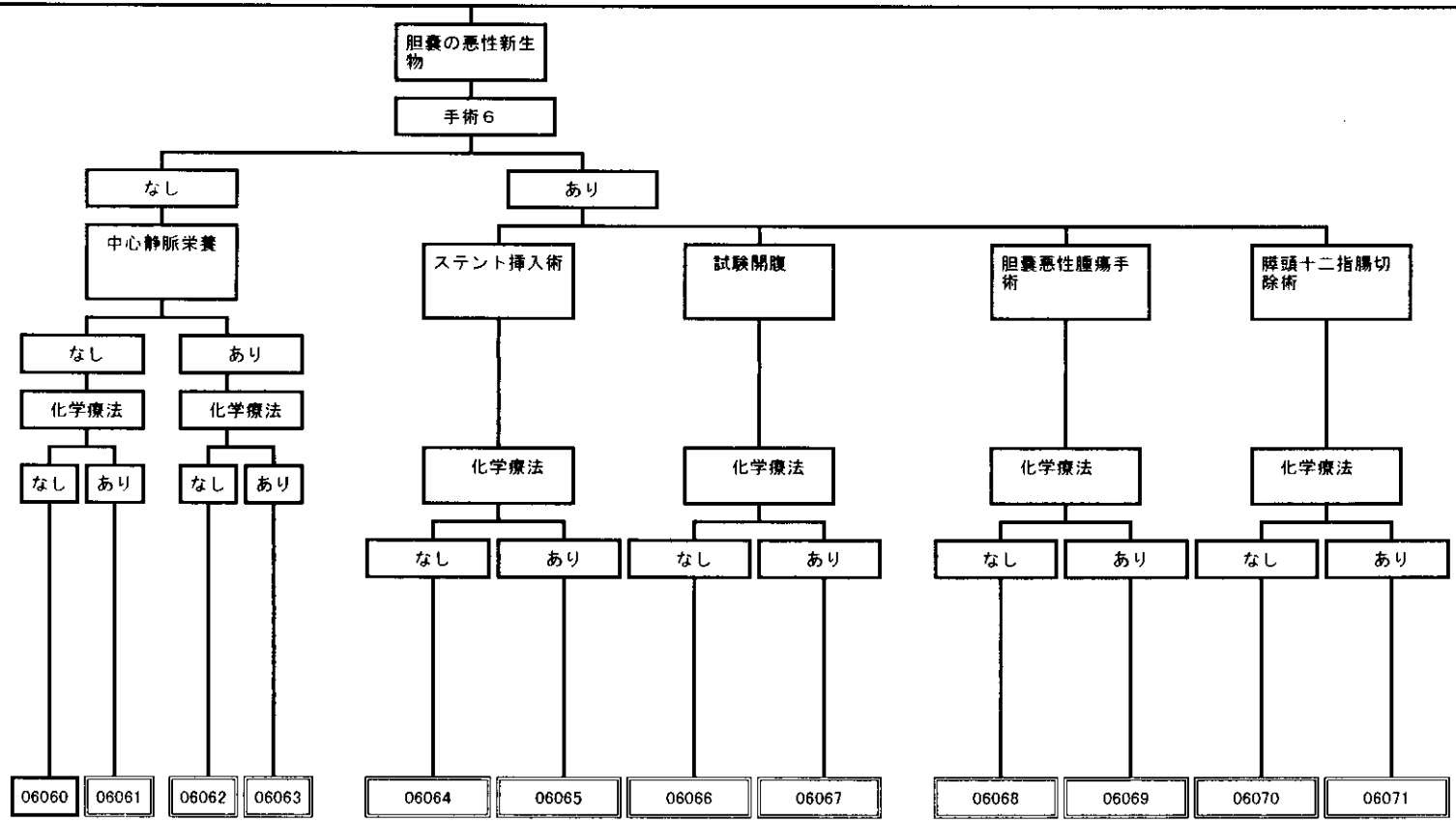
(2) 手術

手術名等	定義（平成10年4月診療報酬点数表における区分）	定義（平成12年4月診療報酬点数表における区分）
手術5		
血管塞栓術（腹腔内）、試験開腹、肝悪性腫瘍マイクロ波凝固法等	K612（血管塞栓術（頭部、胸腔、腹腔内）） K636（試験開腹術） K697-2（肝悪性腫瘍マイクロ波凝固法） （アルコール、電気凝固によるものを含む。）	K6121（血管塞栓術（頭部、胸腔、腹腔内）） K636（試験開腹術） K697-2（肝悪性腫瘍マイクロ波凝固法） （アルコール、電気凝固によるものを含む。）
肝切除術（部分切除、区域切除、葉切除、拡大葉切除）	K6951（肝切除術、部分切除） K6952（肝切除術、区域切除） K6953（肝切除術、葉切除） K6954（肝切除術、拡大葉切除）	K6951（肝切除術、部分切除） K6952（肝切除術、区域切除） K6953（肝切除術、葉切除） K6954（肝切除術、拡大葉切除）
肝切除術（拡大葉切除＋血行再建術）	K6955（肝切除術、拡大葉切除に血行再建を併せ行う場合）	K6955（肝切除術、拡大葉切除に血行再建を併せ行う場合）

(3) 合併症（なし）

(4) その他

その他	定義（平成10年4月診療報酬点数表における区分等）	定義（平成12年4月診療報酬点数表における区分等）
中心静脈栄養	G005（中心静脈注射）	G005（中心静脈注射）
化学療法	経静脈投与のものに限る	経静脈投与のものに限る



(1)傷病名

傷病名	定義（ICD9）	定義（ICD10）
胆嚢の悪性新生物	156.0（胆嚢および肝外胆管の悪性新生物、胆嚢）	C23（胆のうの悪性新生物）

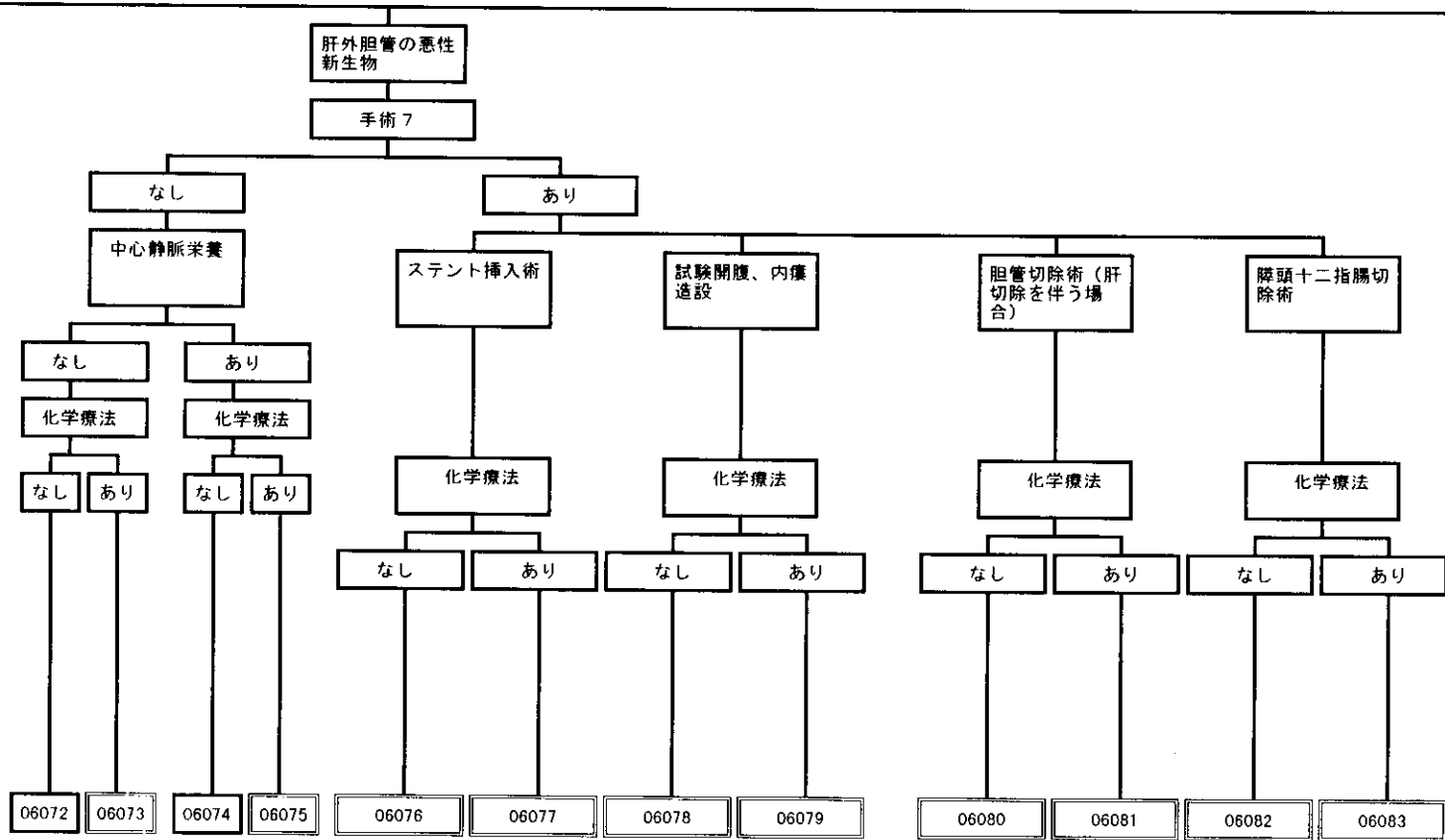
(2)手術

手術名等	定義（平成10年4月診療報酬点数表における区分）	定義（平成12年4月診療報酬点数表における区分）
手術6		
ステント挿入術	K688（内視鏡的胆道ステント留置術） K689（経皮経肝胆管ステント挿入術）	K688（内視鏡的胆道ステント留置術） K689（経皮経肝胆管ステント挿入術）
試験開腹	K636（試験開腹術）	K636（試験開腹術）
胆嚢悪性腫瘍手術	K675（胆嚢悪性腫瘍手術）	K675（胆嚢悪性腫瘍手術）
臍頭十二指腸切除術	K703（臍頭十二指腸切除術）	K7031（臍頭部切除術、臍頭十二指腸切除術の場合）

(3)合併症（なし）

(4)その他

その他	定義（平成10年4月診療報酬点数表における区分等）	定義（平成12年4月診療報酬点数表における区分等）
中心静脈栄養	G005（中心静脈注射）	G005（中心静脈注射）
化学療法	経静脈投与のものに限る	経静脈投与のものに限る



(1) 傷病名

傷病名	定義 (ICD9)	定義 (ICD10)
肝外胆管の悪性新生物	156.1 (胆嚢および肝外胆管の悪性新生物、肝外胆管) ~156.9 (胆嚢および肝外胆管の悪性新生物、胆道、部位不明)	C24● (その他および部位不明の胆道の悪性新生物)

(2) 手術

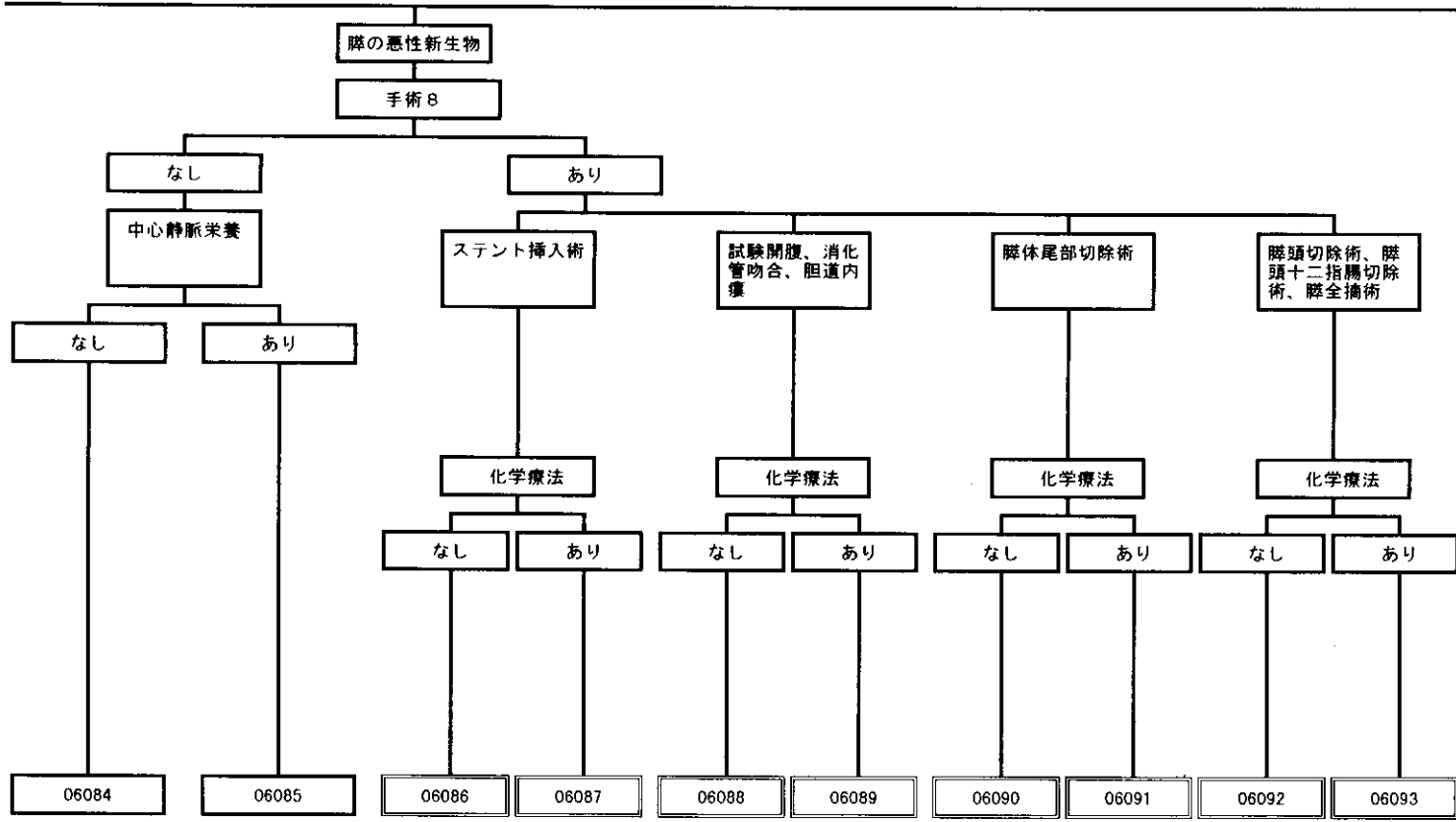
手術名等	定義 (平成10年4月診療報酬点数表における区分)	定義 (平成12年4月診療報酬点数表における区分)
手術7		
ステント挿入術	K688 (内視鏡的胆道ステント留置術) K689 (経皮経肝胆管ステント挿入術)	K688 (内視鏡的胆道ステント留置術) K689 (経皮経肝胆管ステント挿入術)
試験開腹、内瘻造設	K636 (試験開腹術) K680 (総胆管胃(腸)吻合術)	K636 (試験開腹術) K680 (総胆管胃(腸)吻合術)
胆管悪性腫瘍手術	K677 (胆管悪性腫瘍手術)	K677 (胆管悪性腫瘍手術)
膵頭十二指腸切除術	K703 (膵頭十二指腸切除術)	K7031 (膵頭部腫瘍切除術、膵頭十二指腸切除術の場合)

(3) 合併症 (なし)

(4) その他

その他	定義 (平成10年4月診療報酬点数表における区分等)	定義 (平成12年4月診療報酬点数表における区分等)
中心静脈栄養	G005 (中心静脈注射)	G005 (中心静脈注射)
化学療法	経静脈投与のものに限る	経静脈投与のものに限る

MDC 6
 (消化器疾患、肝臓・胆道・膵臓疾患)



(1) 傷病名

傷病名	定義 (ICD9)	定義 (ICD10)
膵の悪性腫瘍	157● (膵の悪性新生物)	C25● (膵の悪性新生物)

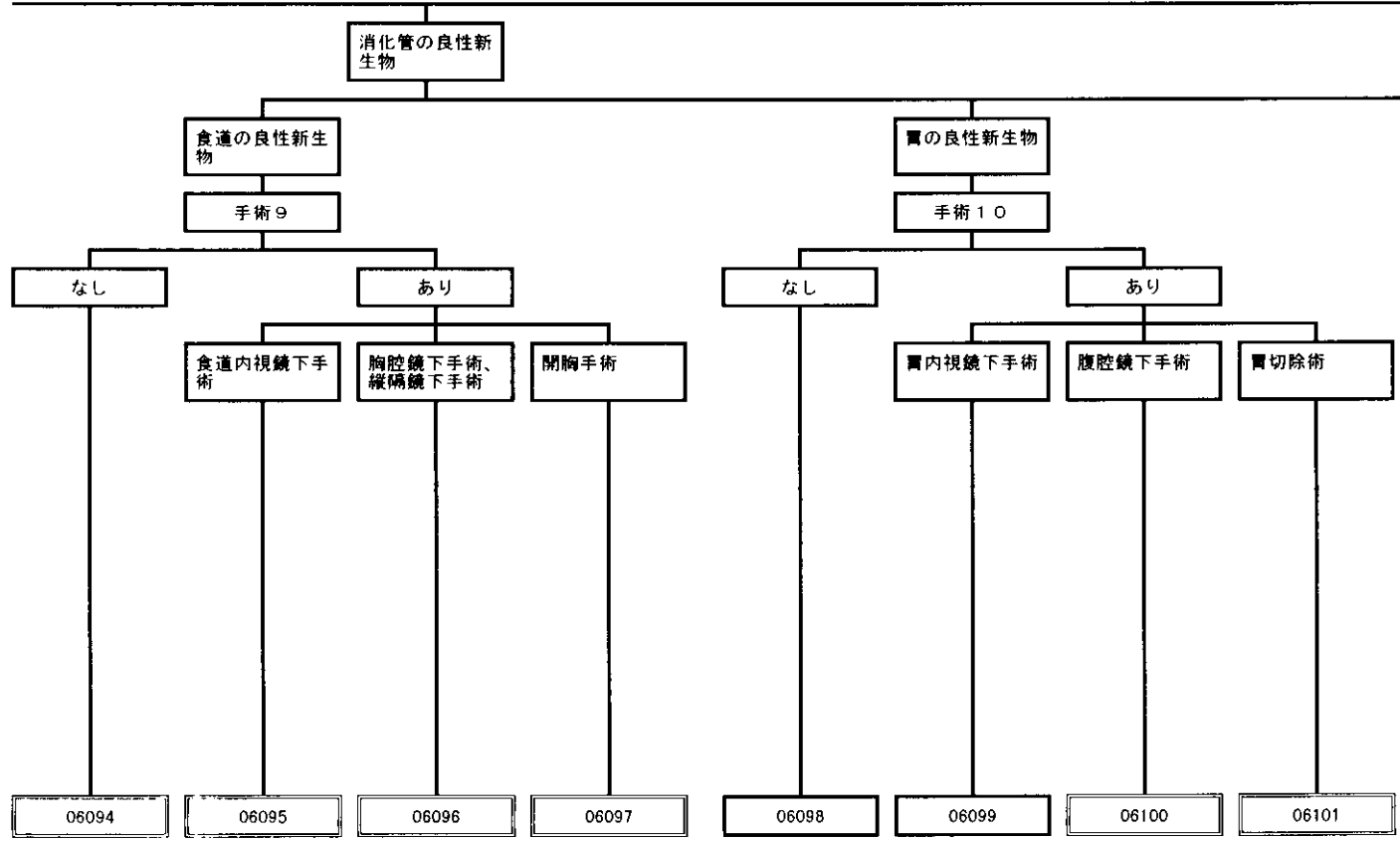
(2) 手術

手術名等	定義 (平成10年4月診療報酬点数表における区分)	定義 (平成12年4月診療報酬点数表における区分)
手術8		
ステント挿入術	K688 (内視鏡的胆道ステント留置術) K689 (経皮経肝胆管ステント挿入術)	K688 (内視鏡的胆道ステント留置術) K689 (経皮経肝胆管ステント挿入術)
試験開腹、消化管吻合、胆道内瘻	K636 (試験開腹術) K706 (膵管空腸吻合術) K680 (総胆管胃(腸)吻合術)	K636 (試験開腹術) K706 (膵管空腸吻合術) K680 (総胆管胃(腸)吻合術)
膵体尾部切除術	K702 (膵体尾部悪性腫瘍切除術)	K702● (膵体尾部腫瘍切除術)
膵頭切除術、膵頭十二指腸切除術、膵全摘術	K703 (膵頭十二指腸切除術) K704 (膵全摘術)	K703● (膵頭部腫瘍切除術) K704 (膵全摘術)

(3) 合併症 (なし)

(4) その他

その他	定義 (平成10年4月診療報酬点数表における区分等)	定義 (平成12年4月診療報酬点数表における区分等)
中心静脈栄養	G005 (中心静脈注射)	G005 (中心静脈注射)
化学療法	経静脈投与のものに限る	経静脈投与のものに限る



①傷病名

傷病名	定義（ICD9）	定義（ICD10）
消化管の良性新生物		
食道の良性新生物	211.0（その他の部位の消化系の良性新生物、食道）	D13.0（消化器系のその他および部位不明確の良性新生物、食道）
胃の良性新生物	211.1（その他の部位の消化系の良性新生物、胃） 235.2（消化系および呼吸系の性状不詳の新生物、胃、腸および直腸） ※胃の新生物に限る。	D13.1（消化器系のその他および部位不明確の良性新生物、胃） D37.1（口腔および消化器の性状不詳または不明の新生物、胃）

②手術

手術名等	定義（平成10年4月診療報酬点数表における区分）	定義（平成12年4月診療報酬点数表における区分）
手術9		
食道内視鏡下手術	K5261（食道腫瘍摘出術、内視鏡によるもの）	K5261（食道腫瘍摘出術、内視鏡によるもの）
胸腔鏡下手術、縦隔胸下手術	K5264（食道腫瘍摘出術、腹腔鏡下・縦隔鏡下によるもの）	K5263（食道腫瘍摘出術、腹腔鏡・縦隔鏡下によるもの）
開胸手術	K5262（食道腫瘍摘出術、開胸手術によるもの）	K5262（食道腫瘍摘出術、開胸手術によるもの）
手術10		
胃内視鏡下手術	K65310（胃、十二指腸ポリープ切除術、内視鏡によるもの、その他の場合）	K6533（内視鏡的胃、十二指腸ポリープ・粘膜切除術、その他のポリープ・粘膜切除術）
腹腔鏡下手術	K655-2（腹腔鏡下胃切除術）	K655-2（腹腔鏡下胃切除術）
胃切除術	K655（胃切除術）	K655（胃切除術）

③合併症（なし）

④その他（なし）

MDC 6
(消化器疾患、肝臓・胆道・膵臓疾患)

消化管の良性新生物

大腸の良性新生物 (結腸、直腸)

手術 1 1

なし

あり

経肛門的手術、
内視鏡的ポリ
プ切除術

腹腔鏡下手術

開腹手術

06102

06103

06104

06105

① 傷病名

傷病名	定義（ICD9）	定義（ICD10）
消化管の良性新生物	211●（その他の部位の消化系の良性新生物）	
大腸の良性新生物 （結腸、直腸）	211.3（その他の部位の消化系の良性新生物、結腸） 211.4（その他の部位の消化系の良性新生物、直腸および肛門管） 235.2（消化系および呼吸系の性状不詳の新生物、胃、腸および直腸） ※直腸の新生物に限る。	D12.0（結腸、直腸、肛門および肛門管の良性新生物、盲腸） ～D12.8（結腸、直腸、肛門および肛門管の良性新生物、直腸） D37.4（口腔および消化器の性状不詳または不明の新生物、結腸） D37.5（口腔および消化器の性状不詳または不明の新生物、直腸）

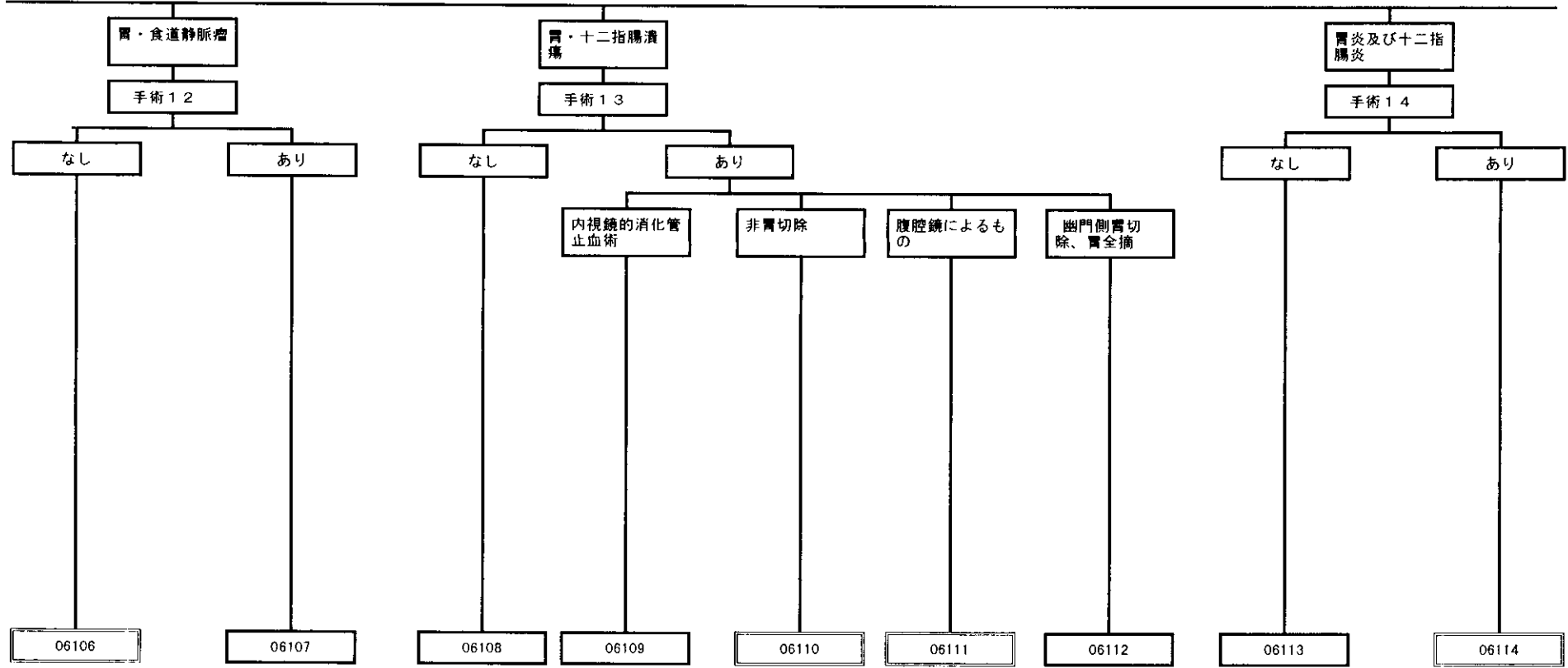
② 手術

手術名等	定義（平成10年4月診療報酬点数表における区分）	定義（平成12年4月診療報酬点数表における区分）
手術11		
経肛門手術、内視鏡的ポリープ切除術	K7391（直腸腫瘍摘出術、経肛門） K7211●（結腸ポリープ切除術 内視鏡的なもの）	K7391（直腸腫瘍摘出術、経肛門） K7212（内視鏡的結腸ポリープ、粘膜切除術、その他のポリープ粘膜切除術）
腹腔鏡下手術	K719-2（腹腔鏡下結腸切除術）	K719-2（腹腔鏡下結腸切除術）
開腹手術	K7212（結腸ポリープ切除術 開腹によるもの） K7191（結腸切除術、小範囲切除） K720（結腸腫瘍、結腸憩室摘出術）	K720（結腸ポリープ切除術） K7191（結腸切除術、小範囲切除） K720（結腸腫瘍、結腸憩室摘出術）

(3)合併症（なし）

(4)その他（なし）

MDC 6
(消化器系疾患、肝臓・胆道・膵臓疾患)



(1)傷病名

傷病名	定義（ICD9）	定義（ICD10）
胃・食道静脈瘤	456.0（その他の部位の静脈瘤、食道静脈瘤、出血を伴うもの） ～456.2（その他の部位の静脈瘤、食道静脈瘤、肝硬変の場合） 456.8（その他の部位の静脈瘤） ※「胃静脈瘤」に限る。	185（食道静脈瘤） 186.4（胃静脈瘤）
胃・十二指腸潰瘍	531（胃潰瘍） 532（十二指腸潰瘍）	K25（胃潰瘍） K26（十二指腸潰瘍）
胃炎および十二指腸炎	535●（胃炎および十二指腸炎）	K29（胃炎および十二指腸炎）

(2)手術

手術名等	定義（平成10年4月診療報酬点数表における区分）	定義（平成12年4月診療報酬点数表における区分）
手術12	J049（食道圧迫止血チューブ挿入） K532●（食道壁静脈瘤手術） K533●（食道静脈瘤硬化療法 内視鏡的食道静脈瘤結紮術） K621（門脈体循環静脈吻合術）	J049（食道圧迫止血チューブ挿入法） K532●（食道壁静脈瘤手術） K533●（食道静脈瘤硬化療法 内視鏡的食道静脈瘤結紮術） K621（門脈体循環静脈吻合術）
手術13		
内視鏡的消化管止血術	K654（内視鏡的消化管止血術）	K654（内視鏡的消化管止血術）
非胃切除	K6591（食道下部迷走神経切除術、単独のもの） K6592（食道下部迷走神経切除術、ドレナージを併施するもの） K6601（食道下部迷走神経選択的切除術、単独のもの） K6602（食道下部迷走神経選択的切除術、ドレナージを併施するもの）	K6591（食道下部迷走神経切除術、単独のもの） K6592（食道下部迷走神経切除術、ドレナージを併施するもの） K6601（食道下部迷走神経選択的切除術、単独のもの） K6602（食道下部迷走神経選択的切除術、ドレナージを併施するもの）
腹腔鏡によるもの	K655-2（腹腔鏡下胃切除術） K660-2（腹腔鏡下食道下部迷走神経選択的切除術）	K655-2（腹腔鏡下胃切除術） K660-2（腹腔鏡下食道下部迷走神経選択的切除術）
幽門側胃切除、胃全摘	K655（胃切除術） K6593（食道下部迷走神経切除術、胃切除術を併施するもの） K6603（食道下部迷走神経選択的切除術、胃切除術を併施するもの） K657●（胃全摘術）	K6551（胃切除術、単純切除術） K6593（食道下部迷走神経切除術、胃切除術を併施するもの） K6603（食道下部迷走神経選択的切除術、胃切除術を併施するもの） K6571（胃全摘術、単純全摘術）
手術14	Kコードの出現	Kコードの出現

(3)合併症（なし）

(4)その他（なし）