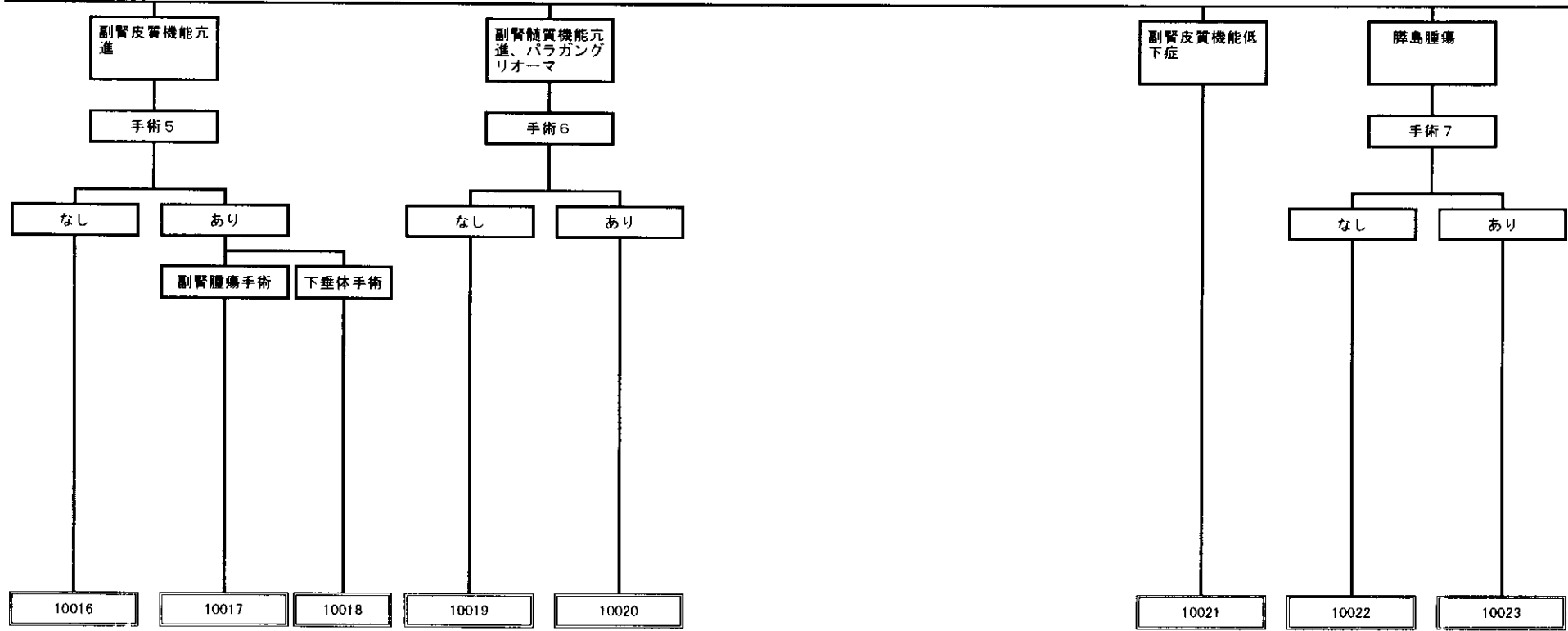


MDC 10
(内分泌・栄養・代謝に関する疾患)



①傷病名

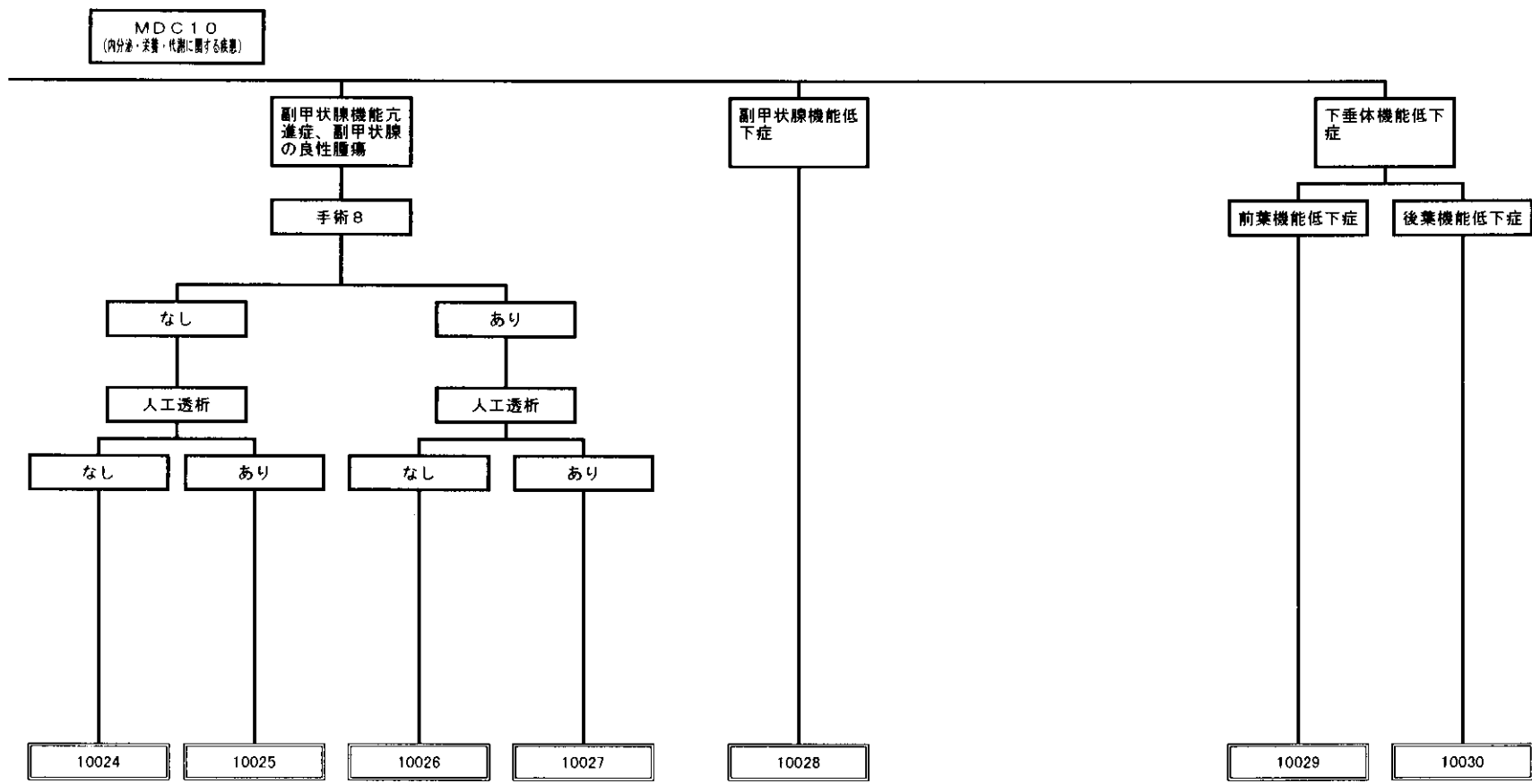
傷病名	定義（ICD9）	定義（ICD10）
副腎皮質機能亢進	255. 0（副腎の障害、クッシング症候群） 255. 1（副腎の障害、高アルドステロン症） 255. 2（副腎の障害、副腎性器障害） 255. 3（副腎の障害、その他の副腎皮質機能亢進）	E24●（クッシング症候群） E25●（副腎性器障害） E26●（アルドステロン症） E27. 0（その他の副腎障害、その他の副腎皮質機能亢進症）
副腎髄質機能亢進、パ ラガングリオーマ	227. 6（その他の内分泌腺および関連組織の良性新生物大動脈体およびその他の傍神経節） 237. 3（内分泌腺および神経系の性状不詳の新生物、傍神経節） 255. 6（副腎の障害、副腎髄質機能亢進）	D35. 6（その他および部位不明の内分泌腺の良性新生物、大動脈体および他の傍神経節） D44. 7（内分泌腺の性状不詳または不明の新生物、大動脈小体およびその他のパラガングリア） E27. 5（その他の副腎障害、副腎髄質機能亢進症）
副腎皮質機能低下症	255. 4（副腎の障害、副腎皮質機能不全） 255. 5（副腎の障害、その他の副腎皮質機能低下）	E27. 1（その他の副腎障害、原発性副腎皮質機能不全） E27. 2（その他の副腎障害、アジソクリーゼ） E27. 4（その他の副腎障害、その他および詳細不明の副腎皮質機能不全）
膵島腫瘍	211. 7（その他の部位の消化系の良性新生物、ランゲルハンス島）	D13. 7（消化器系のその他および部位不明の良性新生物、内分泌腺）

②手術

手術名等	定義（平成10年4月診療報酬点数表における区分）	定義（平成12年4月診療報酬点数表における区分）
手術5		
副腎腫瘍手術	K754（副腎摘出術（副腎部分切除を含む）） K754-2（腹腔鏡下副腎摘出術） K7551（副腎腫瘍摘出術、皮質腫瘍）	K754（副腎摘出術（副腎部分切除を含む）） K754-2（腹腔鏡下副腎摘出術） K7551（副腎腫瘍摘出術、皮質腫瘍）
下垂体手術	K168（脳切除術） K169●（頭蓋内腫瘍摘出術） K171（経鼻的下垂体腫瘍摘出術）	K168（脳切除術） K169●（頭蓋内腫瘍摘出術） K171（経鼻的下垂体腫瘍摘出術）
手術6		
副腎腫瘍手術	K754（副腎摘出術（副腎部分切除を含む）） K754-2（腹腔鏡下副腎摘出術） K7552（副腎腫瘍摘出術、髄質腫瘍）	K754（副腎摘出術（副腎部分切除を含む）） K754-2（腹腔鏡下副腎摘出術） K7552（副腎腫瘍摘出術、髄質腫瘍）
手術7	K700（膵腫瘍摘出術） K701（膵尾部切除術） K702（膵体尾部悪性腫瘍切除術） K703（膵頭十二指腸切除術） K704（膵全摘術） K653（胃、十二指腸切除術） K711-2（腹腔鏡下脾摘出術）	K702●（膵体尾部悪性腫瘍切除術） K703●（膵頭部腫瘍切除術） K704（膵全摘術） K655（胃切除術） K711-2（腹腔鏡下脾摘出術）

③合併症（なし）

④その他（なし）



(1)傷病名

傷病名	定義（ICD9）	定義（ICD10）
原発性副甲状腺機能亢進症、副甲状腺の良性腫瘍	252.0（副甲状腺障害、副甲状腺機能亢進） 227.1（その他の内分泌腺および関連組織の良性新生物、副甲状腺）	E21.0（副甲状腺機能亢進およびその他の副甲状腺障害、原発性副甲状腺機能亢進症） D35.1（その他および部位不明の内分泌腺の良性新生物、上皮小体）
副甲状腺機能低下	252.1（副甲状腺機能低下）	E20●（副甲状腺機能低下症）
下垂体機能低下症		
前葉機能低下症	253.2（下垂体および視床下部制御障害、汎下垂体機能低下） 253.3（下垂体および視床下部制御障害、下垂体性小人症） 253.4（下垂体および視床下部制御障害、その他の下垂体前葉障害）	E23.0（下垂体機能低下症およびその他の下垂体障害、下垂体機能低下症）
後葉機能低下症	253.5（下垂体および視床下部制御障害、尿崩症） 253.6（下垂体および視床下部制御障害、その他の下垂体後葉障害）	E23.2（下垂体機能低下症およびその他の下垂体障害、尿崩症）

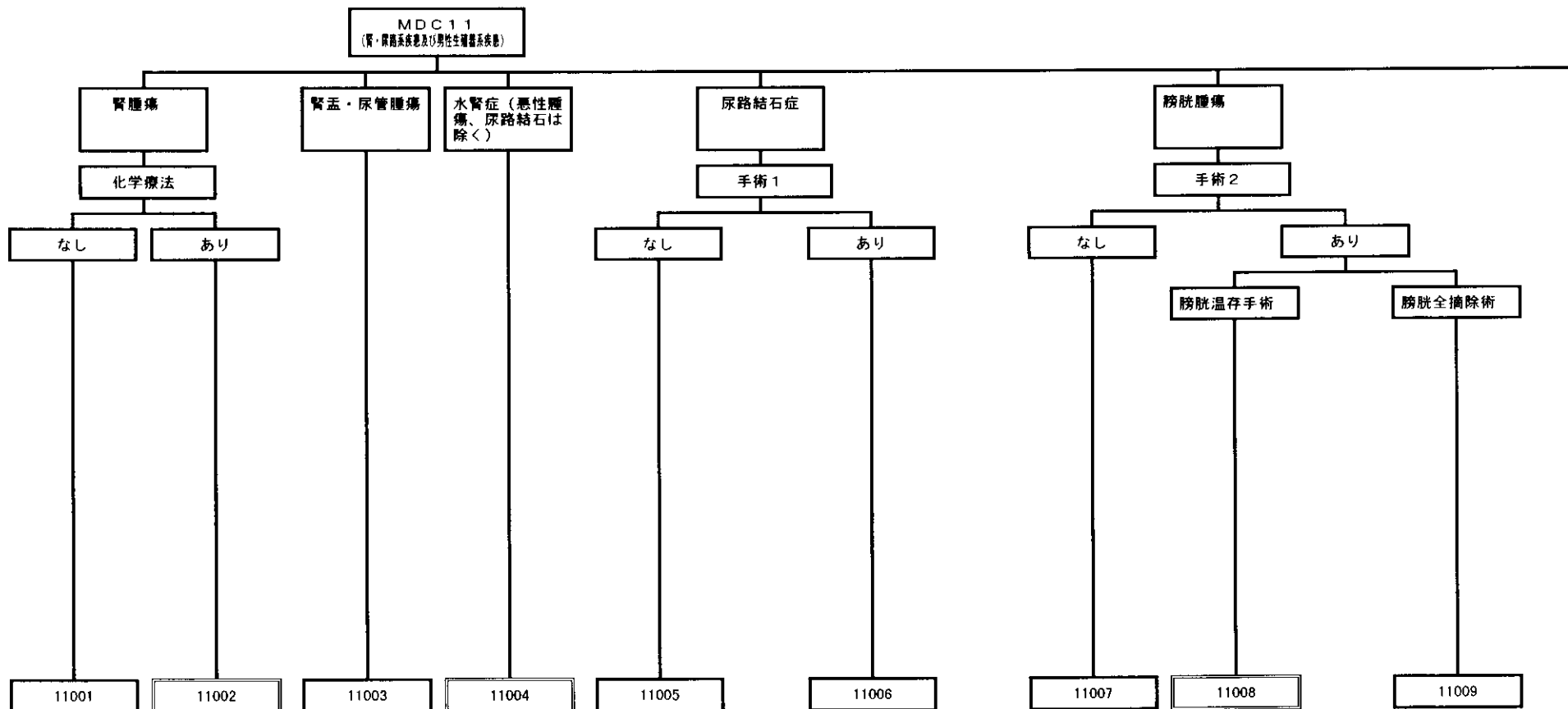
(2)手術

手術名等	定義（平成10年4月診療報酬点数表における区分）	定義（平成12年4月診療報酬点数表における区分）
手術8	K464●（上皮小体腺腫過形成手術） K465（上皮小体癒手術） K513（胸腔鏡下良性縦隔腫瘍手術、胸腔鏡下肺切除術に準じる）	K464●（上皮小体腺腫過形成手術） K465（上皮小体癒手術） K513（胸腔鏡下良性縦隔腫瘍手術、胸腔鏡下肺切除術に準じる）

(3)合併症
(なし)

(4)その他

その他	定義（平成10年4月診療報酬点数表における区分等）	定義（平成12年4月診療報酬点数表における区分等）
人工透析	J038●（人工腎臓） J042●（腹膜灌流）	J038●（人工腎臓） J042●（腹膜灌流）



(1) 傷病名

傷病名	定義 (ICD9)	定義 (ICD10)
腎腫瘍	189.0 (腎ならびにその他および部位不明の泌尿器の悪性新生物、腎、腎盂を除く)	C64 (腎盂を除く腎の悪性新生物)
腎盂・尿管腫瘍	189.1 (腎ならびにその他および部位不明の泌尿器の悪性新生物、腎盂) 189.2 (腎ならびにその他および部位不明の泌尿器の悪性新生物、尿管)	C65 (腎盂の悪性新生物) C66 (尿管の悪性新生物)
水腎症 (悪性腫瘍、尿路結石は除く)	591 (水腎症)	N13.0 (閉塞性尿路疾患および逆流性尿路疾患、尿管腎盂移行部閉塞を伴う水腎症) ~N13.3 (閉塞性尿路疾患および逆流性尿路疾患、その他および詳細不明の水腎症)
尿路結石症	592● (腎および尿管の結石) 594● (下部尿路の結石)	N20● (尿路結石および尿管結石) N21● (下部尿路結石)
膀胱腫瘍	188● (膀胱の悪性新生物) 223.3 (腎およびその他の泌尿器の良性新生物、膀胱)	C67● (膀胱の悪性新生物) D30.3 (泌尿器の良性新生物、膀胱)

(2) 手術

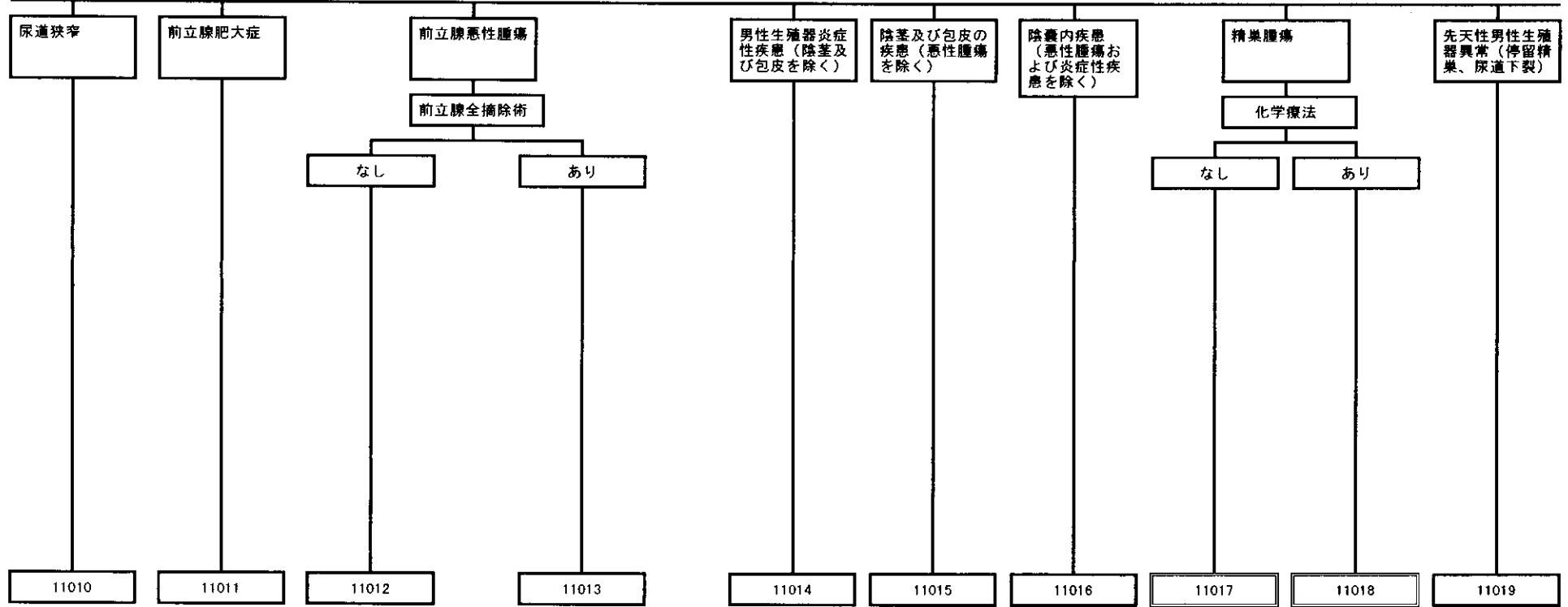
手術名等	定義 (平成10年4月診療報酬点数表における区分)	定義 (平成12年4月診療報酬点数表における区分)
手術1	K768 (体外衝撃波腎・尿路結石破砕術) K781 (経尿道的尿路結石除去術) K763 (腎切石術) K767 (腎盂切石術) K7981 (膀胱結石、異物摘出術、経尿道的手術) K782 (尿管切石術) K815 (尿道結石、異物摘出術) K7982 (膀胱結石、異物摘出術、高位切開術) K781-2 (ピンハンマー式尿路結石破砕術) K764 (経皮的尿路結石除去術)	K768 (体外衝撃波腎・尿路結石破砕術) K781 (経尿道的尿路結石除去術) K763 (腎切石術) K767 (腎盂切石術) K7981 (膀胱結石、異物摘出術、経尿道的手術) K782● (尿管切石術) K815● (尿道結石、異物摘出術) K7982 (膀胱結石、異物摘出術、膀胱高位切開術) K781-2 (ピンハンマー式尿路結石破砕術) K764 (経皮的尿路結石除去術)
手術2		
膀胱全摘除術	K8032、K8033 (イ・ロ・ハ) (膀胱悪性腫瘍手術 (膀胱全摘)) K801● (膀胱単純摘除術)	K8032、K8033、K8034、K8035 (膀胱悪性腫瘍手術 (膀胱全摘)) K801● (膀胱単純摘除術)
膀胱温存手術	K803-1 (膀胱悪性腫瘍手術 (部分切除)) K802 (膀胱腫瘍摘出術) K799 (膀胱壁切除術)	K8031 (膀胱悪性腫瘍手術、切除) K802 (膀胱腫瘍摘出術) K799 (膀胱壁切除術)

(3) 合併症 (なし)

(4) その他

その他	定義
化学療法	インターフェロン、インターロイキン2 (IL-2)

MDC 1.1
(腎・尿路系疾患及び男性生殖系疾患)



(1) 傷病名

傷病名	定義 (ICD9)	定義 (ICD10)
尿道狭窄	598 ● (尿道狭窄)	N35 ● (尿道狭窄)
前立腺肥大	600 (前立腺肥大症)	N40 (前立腺肥大)
前立腺悪性腫瘍	185 (前立腺の悪性新生物)	C61 (前立腺の悪性新生物)
男性生殖器炎症性疾患 (陰茎及び包皮を除く)	601 ● (前立腺の炎症性疾患) 604 ● (睾丸炎および副睾丸炎)	N41 ● (前立腺の炎症性疾患) N45 ● (精巣炎および精巣上体炎)
陰茎及び包皮の疾患 (悪性腫瘍を除く)	605 (過長包皮および包茎) 607 ● (陰茎の障害)	N47 (過長包皮、包茎およびかん頓包茎) N48 ● (陰茎その他の障害)
陰嚢内疾患 (悪性腫瘍を除く)	603 ● (睾丸水腫) 456.4 (その他の部位の静脈瘤、陰のう)	N43 ● (精巣水腫および精液瘤) I86.1 (その他の部位の静脈瘤、陰のう静脈瘤)
精巣腫瘍	186 ● (睾丸の悪性新生物)	C62 (精巣の悪性新生物)
先天性男性生殖器異常 (停留精巣、尿道下裂)	752.5 (生殖器の先天異常、停留睾丸) 752.6 (生殖器の先天異常、尿道下裂および尿道上裂)	Q53 (停留精巣) Q54 (尿道下裂) Q64.0 (尿道上裂)

(2) 手術

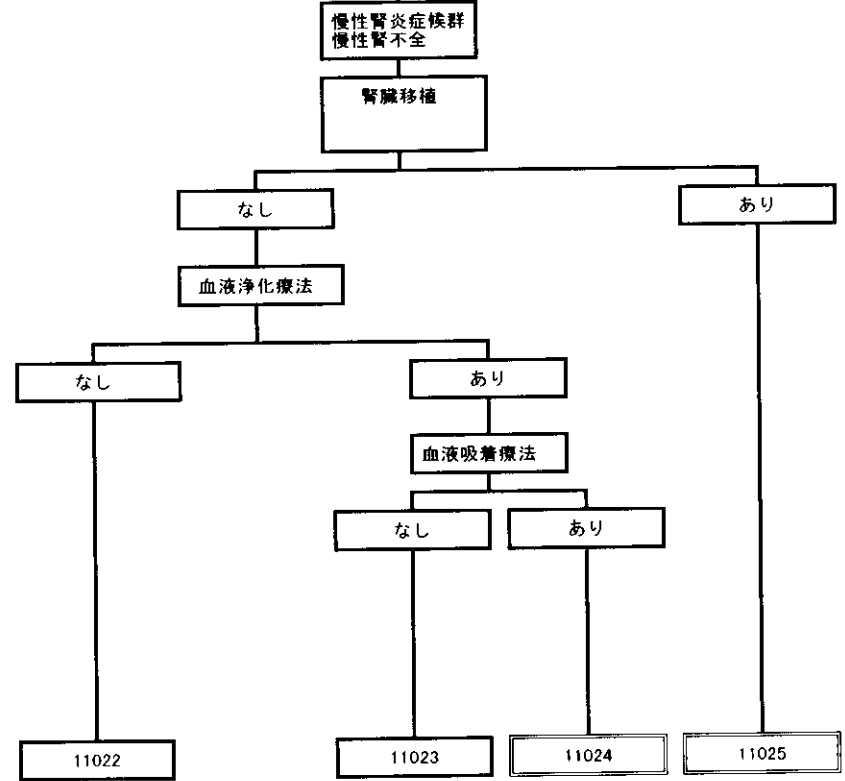
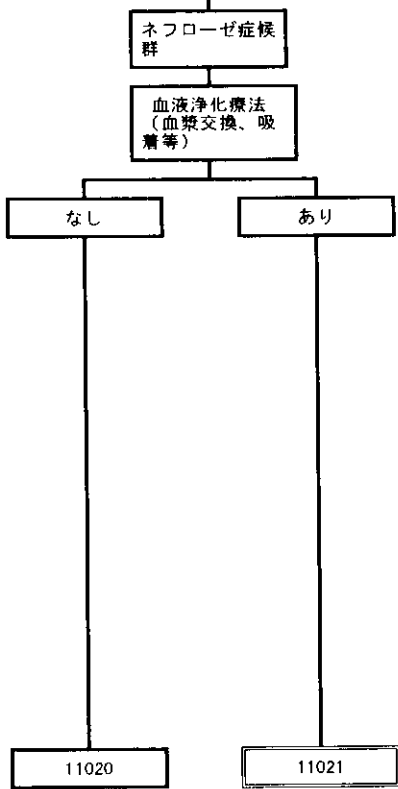
手術名等	定義 (平成10年4月診療報酬点数表における区分)	定義 (平成12年4月診療報酬点数表における区分)
前立腺全摘除術	K843 (前立腺精嚢悪性腫瘍手術)	K843 (前立腺精嚢悪性腫瘍手術)

(3) 合併症 (なし)

(4) その他

その他	定義
化学療法	経静脈投与によるものに限る。

MDC 11
(腎・尿路疾患及び男性生殖器系疾患)



(1) 傷病名

傷病名	定義 (ICD9)	定義 (ICD10)
ネフローゼ症候群	581● (ネフローゼ症候群)	N04● (ネフローゼ症候群)
慢性腎炎症候群、慢性腎不全	582● (慢性糸球体腎炎) 583● (腎炎および腎症、急性又は慢性と明示されないもの) 585 (慢性腎不全)	N03 (慢性腎炎症候群) N18● (慢性腎不全)

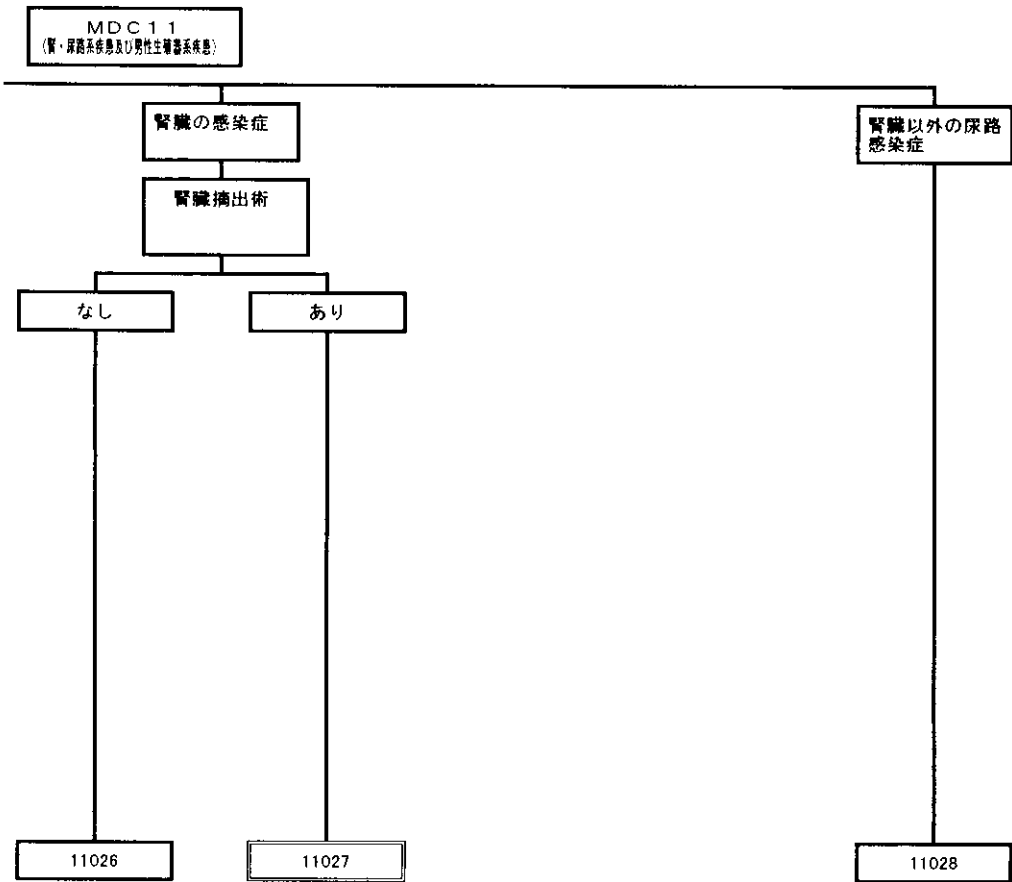
(2) 手術

手術名等	定義 (平成10年4月診療報酬点数表における区分)	定義 (平成12年4月診療報酬点数表における区分)
同種腎移植術	K780 (同種腎移植術)	

(3) 合併症 (なし)

(4) その他

その他	定義 (平成10年4月診療報酬点数表における区分等)	定義 (平成12年4月診療報酬点数表における区分等)
血液浄化療法 (血漿交換、吸着等)	J039 (血漿交換療法) J041 (吸着式血液浄化法)	J039 (血漿交換療法) J041 (吸着式血液浄化法)
血液浄化療法	J038● (人工腎臓) J041 (吸着式血液浄化法)	J038● (人工腎臓) J041 (吸着式血液浄化法)
血液吸着療法	J041 (吸着式血液浄化法)	J041 (吸着式血液浄化法)



①傷病名

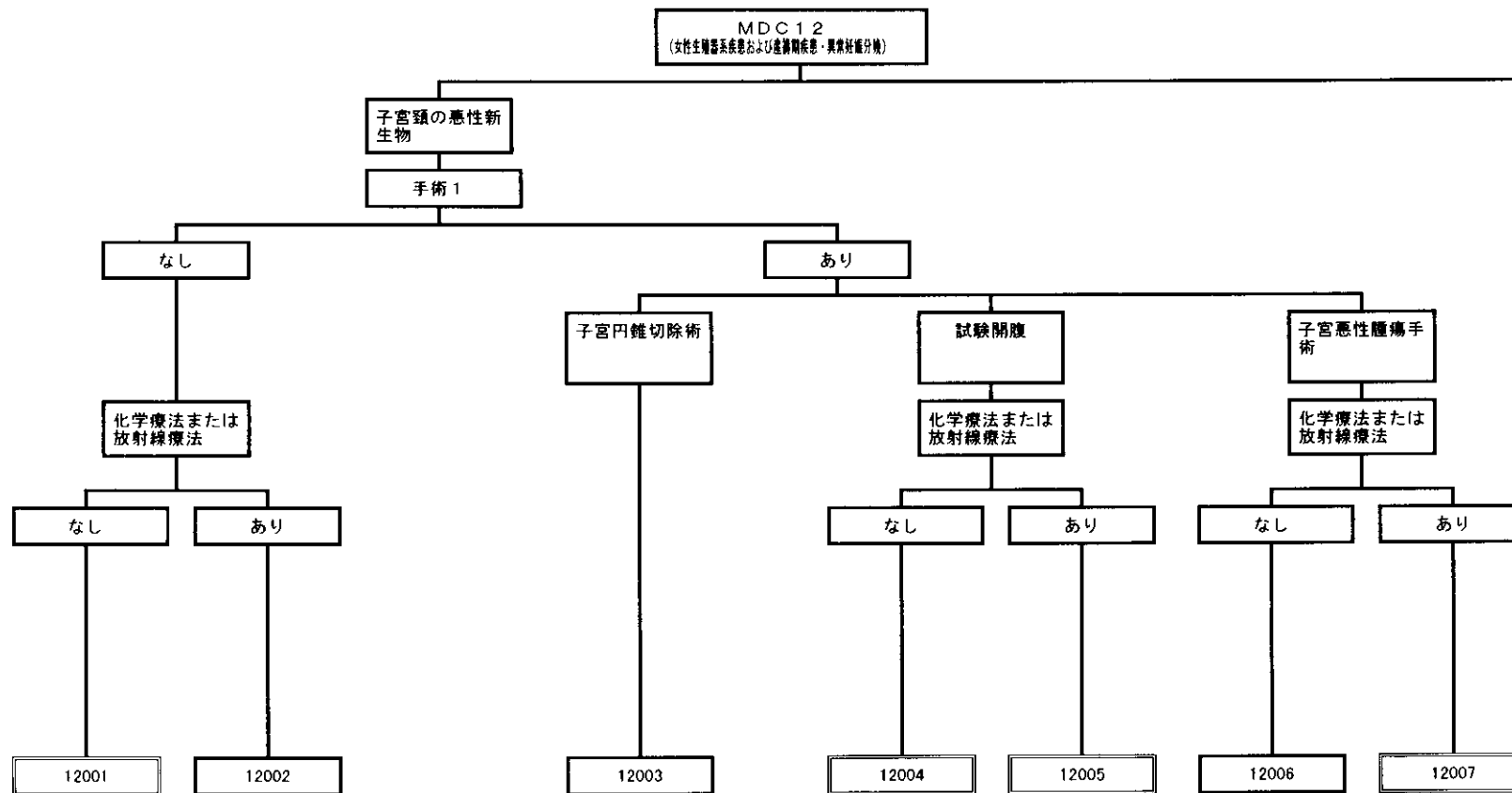
傷病名	定義（ICD9）	定義（ICD10）
腎臓の感染症	590（腎の感染）	N10（急性尿細管間質性腎炎） N11●（慢性尿細管間質性腎炎） N12（尿細管間質性腎炎、急性または慢性と明示されないもの） N15.1（その他の腎尿細管間質性疾患、腎膿瘍及び腎周囲膿瘍）
腎臓以外の尿路感染症	595（膀胱炎） 5990（尿道および尿路のその他の障害、尿路感染、部位不明） 597（非性交感染性尿道炎および尿道症候群）	N30●（膀胱炎） N390（尿路系のその他の障害、尿路感染症、詳細不明） N34●（尿道炎および尿道症候群）

②手術

手術名等	定義（平成10年4月診療報酬点数表における区分）	定義（平成12年4月診療報酬点数表における区分）
腎摘出術	K772（腎摘出術） K772-2（腹腔鏡下腎摘出術）	K772（腎摘出術） K772-2（腹腔鏡下腎摘出術）

③合併症（なし）

④その他（なし）



①傷病名

傷病名	定義（ICD9）	定義（ICD10）
子宮頸の悪性新生物	180●（子宮頸の悪性新生物）	C53●（子宮頸の悪性新生物）

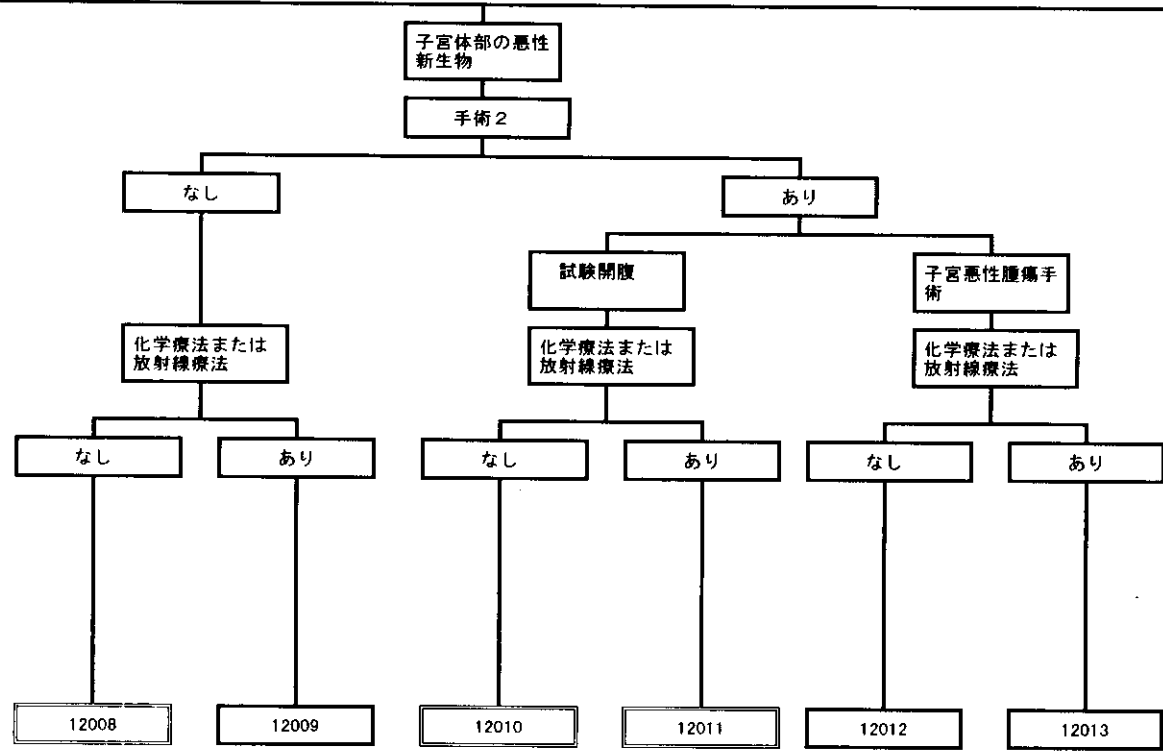
②手術

手術名等	定義（平成10年4月診療報酬点数表における区分）	定義（平成12年4月診療報酬点数表における区分）
手術1		
子宮円錐切除術	K867●（子宮頸部切除術）	K867（子宮頸部切除術）
試験開腹	K636（試験開腹術）	K636（試験開腹術）
子宮悪性腫瘍手術	K879（子宮悪性腫瘍手術）	K879（子宮悪性腫瘍手術）

③合併症（なし）

④その他

その他	定義
化学療法または放射線療法	化学療法は、経静脈投与に限る



(1)傷病名

傷病名	定義（ICD9）	定義（ICD10）
子宮体部の悪性新生物	182●（子宮体の悪性新生物）	C54●（子宮体部の悪性新生物）

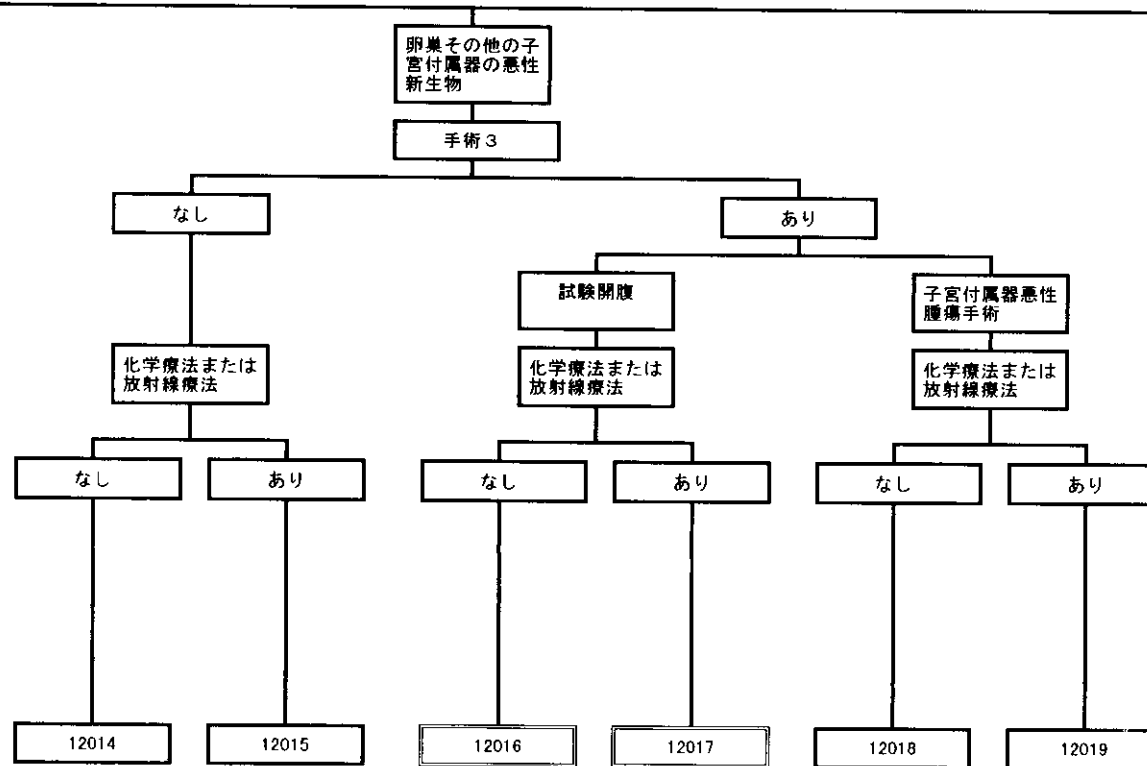
(2)手術

手術名等	定義（平成10年4月診療報酬点数表における区分）	定義（平成12年4月診療報酬点数表における区分）
手術2		
試験開腹	K636（試験開腹術）	K636（試験開腹術）
子宮悪性腫瘍手術	K879（子宮悪性腫瘍手術）	K879（子宮悪性腫瘍手術）

(3)合併症（なし）

(4)その他

その他	定義
化学療法または放射線療法	化学療法は、経静脈投与に限る。



(1) 傷病名

傷病名	定義 (ICD9)	定義 (ICD10)
卵巣その他の子宮付属器の悪性新生物	183● (卵巣およびその他の子宮付属器の悪性新生物)	C56 (卵巣の悪性新生物) C57● (その他及び部位不明の女性性器の悪性新生物) ※うち、「.0」から「.8」

(2) 手術

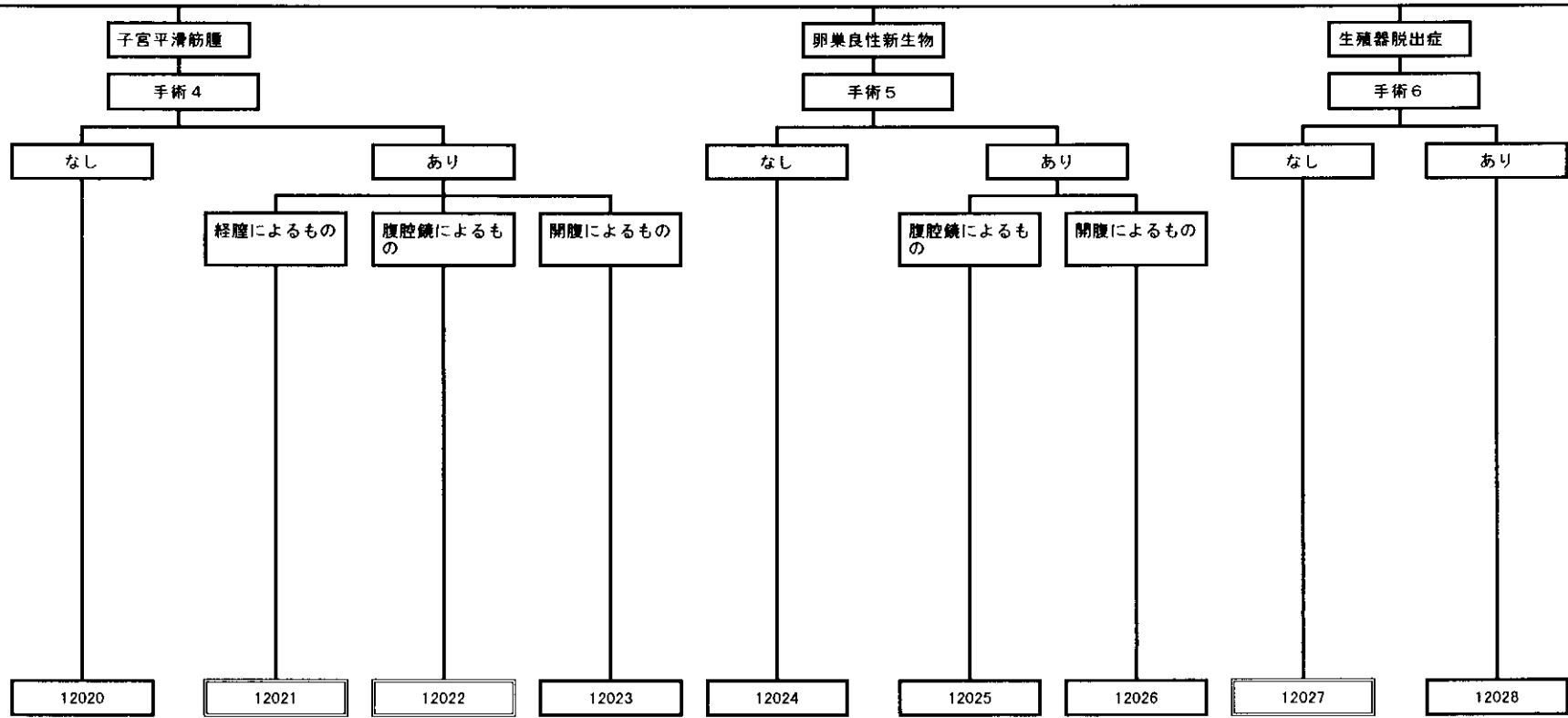
手術名等	定義 (平成10年4月診療報酬点数表における区分)	定義 (平成12年4月診療報酬点数表における区分)
手術3		
試験開腹	K636 (試験開腹術)	K636 (試験開腹術)
子宮付属器悪性腫瘍手術	K889 (子宮付属器悪性腫瘍手術)	K889 (子宮付属器悪性腫瘍手術)

(3) 合併症 (なし)

(4) その他

その他	定義
化学療法または放射線療法	化学療法は、経静脈投与に限る。

MDC 12
(女性生殖系疾患および産科疾患・異常妊娠分娩)



(1)傷病名

傷病名	定義 (ICD9)	定義 (ICD10)
子宮平滑筋腫	218 (子宮平滑筋腫)	D25● (子宮平滑筋腫)
卵巣良性新生物	220 (卵巣の良性新生物)	D27● (卵巣の良性新生物)
生殖器脱出症	618● (生殖器脱)	N81● (女性生殖器脱)

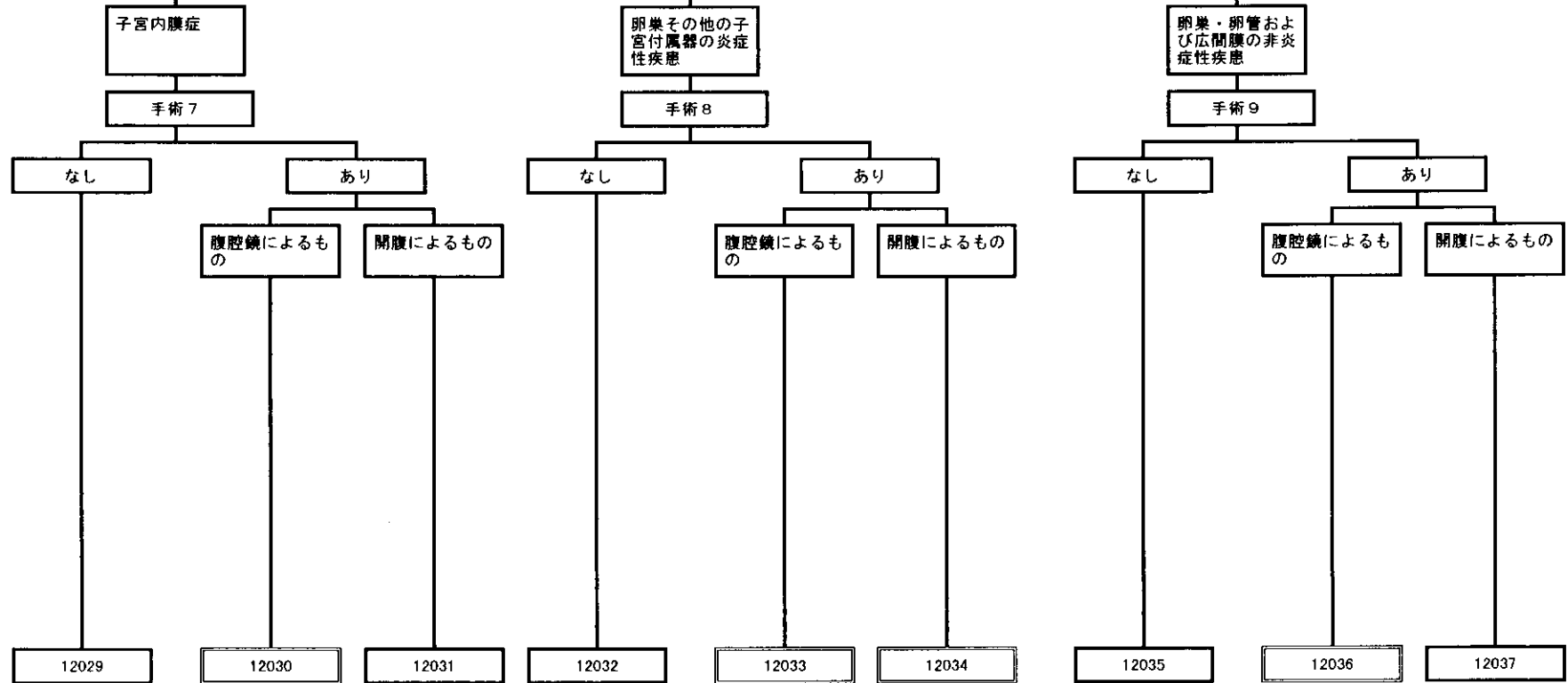
(2)手術

手術名等	定義 (平成10年4月診療報酬点数表における区分)	定義 (平成12年4月診療報酬点数表における区分)
手術4		
経腔によるもの	K871 (子宮息肉様筋腫摘出術 (腔式)) K8722 (子宮筋腫核出術 腔式) K873 (子宮鏡下子宮筋腫摘出術)	K871 (子宮息肉様筋腫摘出術 (腔式)) K8722 (子宮筋腫核出術 腔式) K873 (子宮鏡下子宮筋腫摘出術)
腹腔鏡によるもの	K887-2 (腹腔鏡下腔式子宮全摘術)	K877-2 (腹腔鏡下腔式子宮全摘術)
開腹によるもの	K8721 (子宮筋腫核出術 腹式) K877 (子宮全摘術)	K8721 (子宮筋腫核出術 腹式) K877 (子宮全摘術)
手術5		
腹腔鏡によるもの	K8872 (卵巣部分切除術 腹腔鏡によるもの) K8882● (子宮付属器腫瘍摘出術 腹腔鏡によるもの)	K8872 (卵巣部分切除術 腹腔鏡によるもの) K8882 (子宮付属器腫瘍摘出術 腹腔鏡によるもの)
開腹によるもの	K8871 (卵巣部分切除術 開腹によるもの) K8881● (子宮付属器腫瘍摘出術 開腹によるもの)	K8871 (卵巣部分切除術 開腹によるもの) K8881 (子宮付属器腫瘍摘出術 開腹によるもの)
手術6	K865● (子宮脱手術)	K865● (子宮脱手術)

(3)合併症 (なし)

(4)その他 (なし)

MDC 12
(女性生殖器系疾患および産婦科疾患・東洋婦科分科)



(1)傷病名

傷病名	定義（ICD9）	定義（ICD10）
子宮内膜炎	617●（子宮内膜炎）	N80●（子宮内膜炎）
卵巣その他の子宮付属器の炎症性疾患	614●（卵巣、卵管、骨盤結合組織および腹膜の炎症性疾患）	N70●（卵管炎および卵巣炎） N73●（その他の女性骨盤炎症性疾患）
卵巣・卵管および広間膜の非炎症性疾患	620●（卵巣、卵管および広間膜の非炎症性疾患）	N83●（卵巣、卵管および子宮広間膜の非炎症性障害）

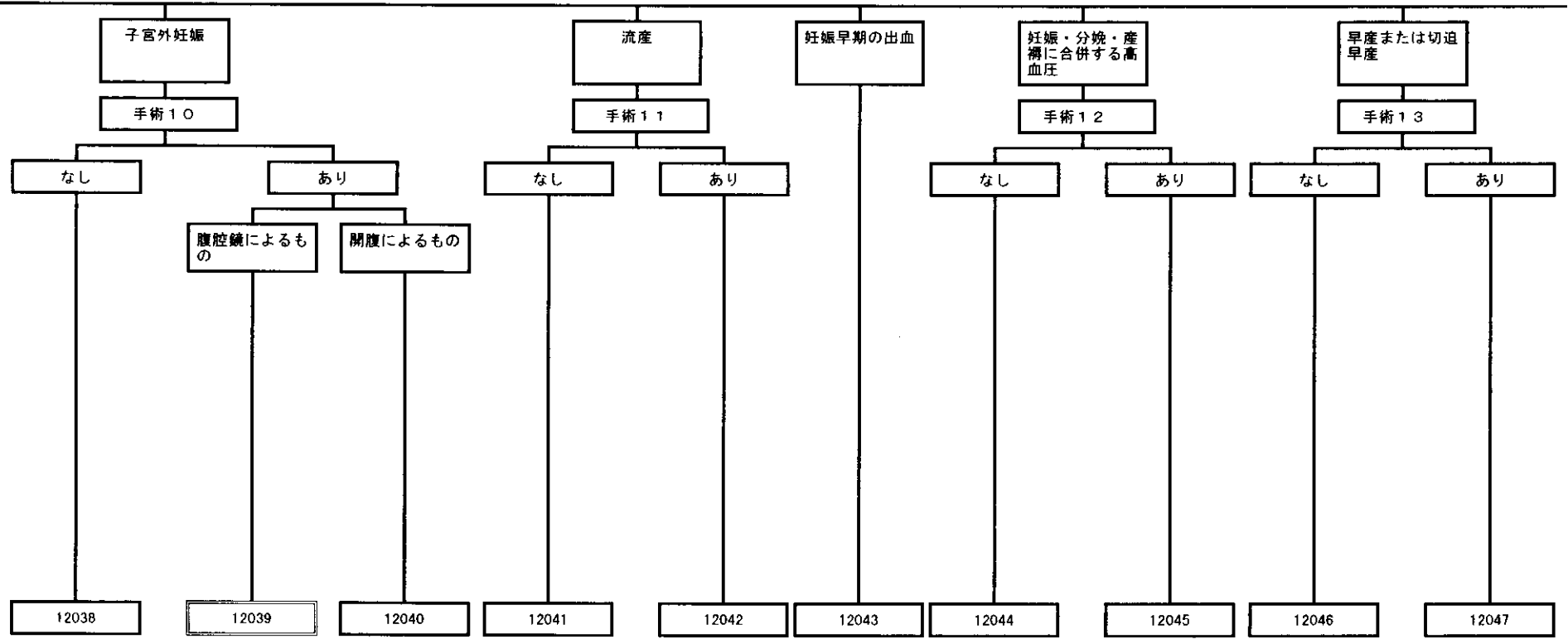
(2)手術

手術名等	定義（平成10年4月診療報酬点数表における区分）	定義（平成12年4月診療報酬点数表における区分）
手術7		
腹腔鏡によるもの	K863（腹腔鏡下子宮内膜炎病巣切除術） K8862（子宮付属器癒着剥離術（両側）、腹腔鏡によるもの）	K863（腹腔鏡下子宮内膜炎病巣切除術） K8862（子宮付属器癒着剥離術（両側）、腹腔鏡によるもの）
開腹によるもの	K8861（子宮付属器癒着剥離術）	K8861（子宮付属器癒着剥離術）
手術8		
腹腔鏡によるもの	K8862（子宮付属器癒着剥離術 腹腔鏡によるもの）	K8862（子宮付属器癒着剥離術 腹腔鏡によるもの）
開腹によるもの	K8861（子宮付属器癒着剥離術 開腹によるもの）	K8861（子宮付属器癒着剥離術 開腹によるもの）
手術9		
腹腔鏡によるもの	K8872（卵巣部分切除術 腹腔鏡によるもの） K8882●（子宮付属器腫瘍摘出術 腹腔鏡によるもの）	K8872（卵巣部分切除術 腹腔鏡によるもの） K8882（子宮付属器腫瘍摘出術 腹腔鏡によるもの）
開腹によるもの	K8871（卵巣部分切除術 開腹によるもの） K8881●（子宮付属器腫瘍摘出術 開腹によるもの）	K8871（卵巣部分切除術 開腹によるもの） K8881（子宮付属器腫瘍摘出術 開腹によるもの）

(3)合併症（なし）

(4)その他（なし）

MDC12
(女性生殖器系疾患および産婦科疾患・異性妊娠分類)



(1)傷病名

傷病名	定義 (ICD9)	定義 (ICD10)
子宮外妊娠	633● (子宮外妊娠)	000● (子宮外妊娠)
流産	634● (自然流産)	003 (自然流産)
妊娠早期の出血	640● (妊娠早期の出血)	020● (妊娠早期の出血)
妊娠・分娩・産褥に合併する高血圧	642● (高血圧、妊娠・分娩・産褥に合併するもの)	010● (妊娠、分娩および産褥に合併する既存の高血圧) 011● (増悪した蛋白尿を伴う既存の高血圧障害) 013 (明らかなたんぱく尿を伴わない) 014● (明らかなたんぱく尿を伴う妊娠高血圧症) 015● (子かん) 016 (詳細不明の母体の高血圧)
早産または切迫早産	644● (早産または切迫分娩)	060 (早産)

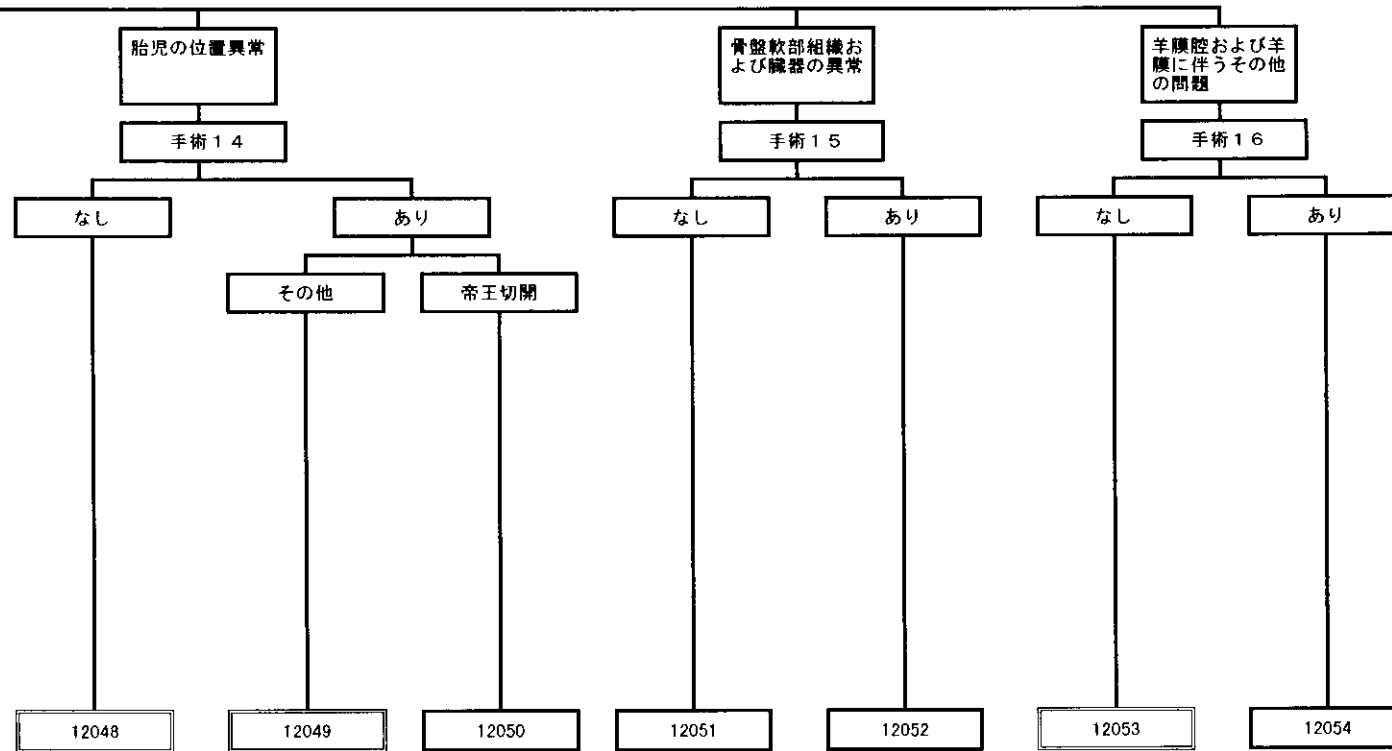
(2)手術

手術名等	定義 (平成10年4月診療報酬点数表における区分)	定義 (平成12年4月診療報酬点数表における区分)
手術10		
腹腔鏡によるもの	K9122 (子宮外妊娠 腹腔鏡によるもの)	K9122 (子宮外妊娠 腹腔鏡によるもの)
開腹によるもの	K9121 (子宮外妊娠手術 開腹によるもの)	K9121 (子宮外妊娠手術 開腹によるもの)
手術11	K909● (流産手術) K877 (子宮全摘術)	K909● (流産手術) K877 (子宮全摘術)
手術12	K909● (流産手術) K898● (帝王切開術)	K909● (流産手術) K898● (帝王切開術)
手術13	K906● (子宮頸管縫縮術) K898● (帝王切開術)	K906● (子宮頸管縫縮術) K898● (帝王切開術)

(3)合併症 (なし)

(4)その他 (なし)

MDC 12
(女性生殖系疾患および産科疾患・異域技術分類)



(1) 傷病名

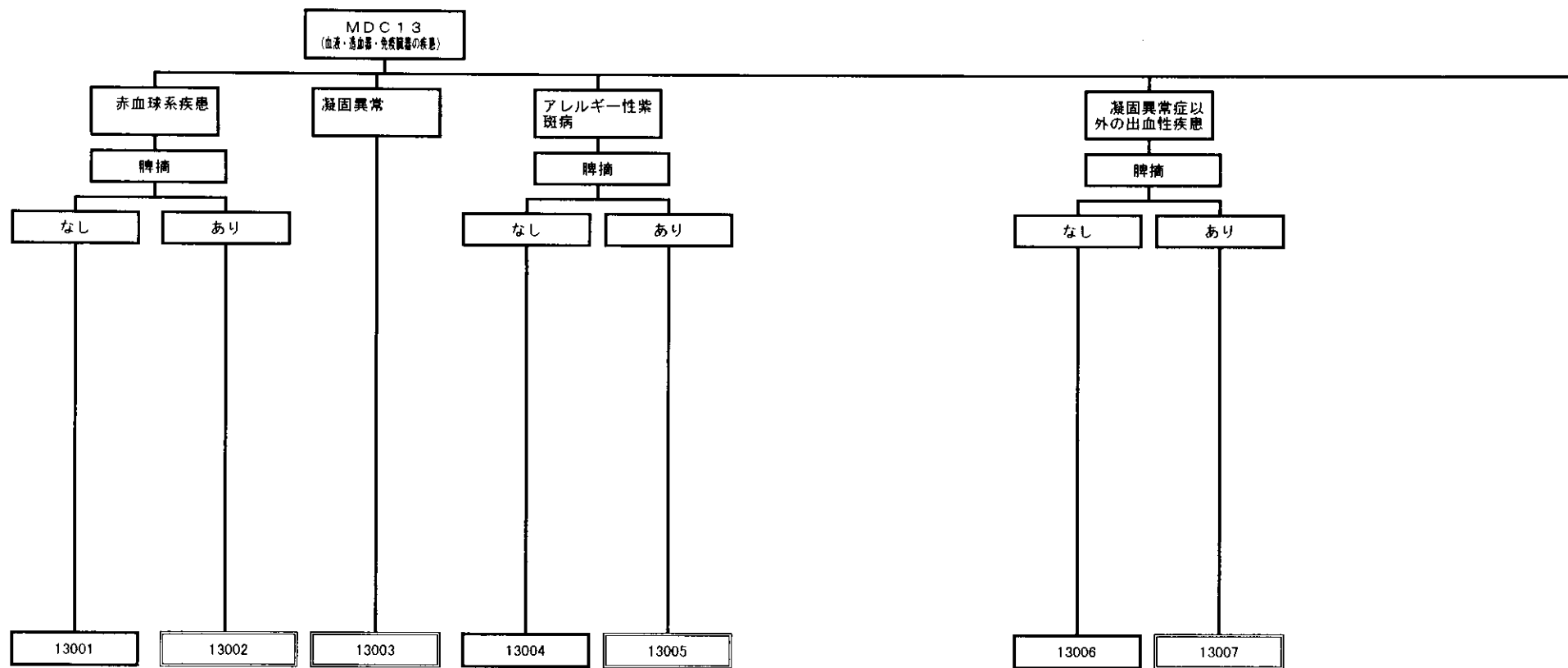
傷病名	定義 (ICD9)	定義 (ICD10)
胎児の位置異常	652● (胎児の位置異常)	O32● (既知の胎位異常またはその疑いのための母胎ケア)
骨盤軟部組織および臓器の異常	654● (骨盤内軟部組織および臓器の異常)	O34● (既知の母体骨盤臓器の異常またはその疑いのための母胎ケア)
羊膜腔および羊膜に伴うその他の問題	658● (羊膜腔および羊膜に伴うその他の問題)	O41● (羊水および羊膜のその他の障害) O42● (前期破水)

(2) 手術

手術名等	定義 (平成10年4月診療報酬点数表における区分)	定義 (平成12年4月診療報酬点数表における区分)
手術14		
帝王切開	K898● (帝王切開術)	K898● (帝王切開術)
その他	K892 (骨盤位娩出術)	K892 (骨盤位娩出術)
手術15	K898● (帝王切開)	K898● (帝王切開)
手術16	K898● (帝王切開)	K898● (帝王切開)

(3) 合併症 (なし)

(4) その他 (なし)



(1)傷病名

傷病名	定義 (ICD9)	定義 (ICD10)
赤血球系疾患	280 (鉄欠乏性貧血) ~285 (その他および詳細不明の貧血) 289.0 (血液および造血器のその他の疾患、続発性赤血球増加症) 289.4 (血液および造血器のその他の疾患、脾機能亢進) 289.5 (血液および造血器のその他の疾患、その他の脾の疾患) 289.6 (血液および造血器のその他の疾患、家族性赤血球増加症) 289.7 (血液および造血器のその他の疾患、メトヘモグロビン血症)	D50 (鉄欠乏性貧血) ~D64 (その他の貧血) D73 (脾疾患) D74 (メトヘモグロビン血症) D75.0 (血液および造血器のその他の疾患、家族性赤血球増加症) D75.1 (血液および造血器のその他の疾患、続発性赤血球増加症)
凝固異常 (vWD、DIC、循環抗凝固素など)	286 (凝固障害)	D65 (播種性血管内凝固症候群) ~D68 (その他の凝固障害)
アレルギー性紫斑病	287.0 (紫斑病およびその他の出血病態、アレルギー性紫斑病)	D690 (紫斑病およびその他の出血性病態、アレルギー性紫斑病)
凝固異常以外の出血性疾患	287 (紫斑病およびその他の出血病態) ※287.0 (紫斑病およびその他の出血病態、アレルギー性紫斑病)を除く。	D69 (紫斑病およびその他の出血性病態) ※D690 (紫斑病およびその他の出血性病態、アレルギー性紫斑病)を除く。

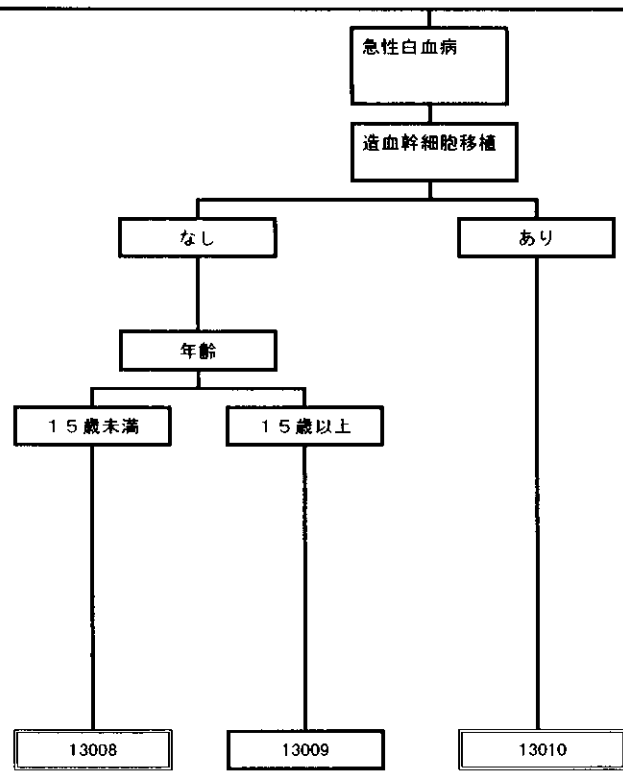
(2)手術

手術名等	定義 (平成10年4月診療報酬点数表における区分)	定義 (平成12年4月診療報酬点数表における区分)
脾摘	K711 (脾摘出手術) K711-2 (腹腔鏡下脾摘出術)	K711 (脾摘出手術) K711-2 (腹腔鏡下脾摘出術)

(3)合併症 (なし)

(4)その他 (なし)

MDC 13
(血液・造血器・免疫臓器の疾患)



(1)傷病名

傷病名	定義 (ICD9)	定義 (ICD10)
急性白血病	204.0 (リンパ性白血病、急性) 205.0 (骨髄性白血病、急性) 206.0 (単球性白血病、急性) 207.0 (その他の明示された白血病、急性赤血病および赤白血病) 208.0 (細胞形態不明の白血病、急性)	C91.0 (リンパ性白血病、急性リンパ芽球性白血病) C91.3 (リンパ性白血病、前リンパ球性白血病) C92.0 (骨髄性白血病、急性骨髄性白血病) C92.4 (骨髄性白血病、急性前骨髄球性白血病) C92.5 (骨髄性白血病、急性骨髄単球性白血病) C93.0 (単球性白血病、急性単球性白血病) C94.0 (その他の細胞型の明示された白血病、急性赤血病および赤白血病) C94.2 (その他の細胞型の明示された白血病、急性巨核芽球性白血病) C94.4 (その他の細胞型の明示された白血病、急性汎骨髄症) C94.5 (その他の細胞型の明示された白血病、急性骨髄線維症) C95.0 (細胞型不明の白血病、細胞型不明の急性白血病)

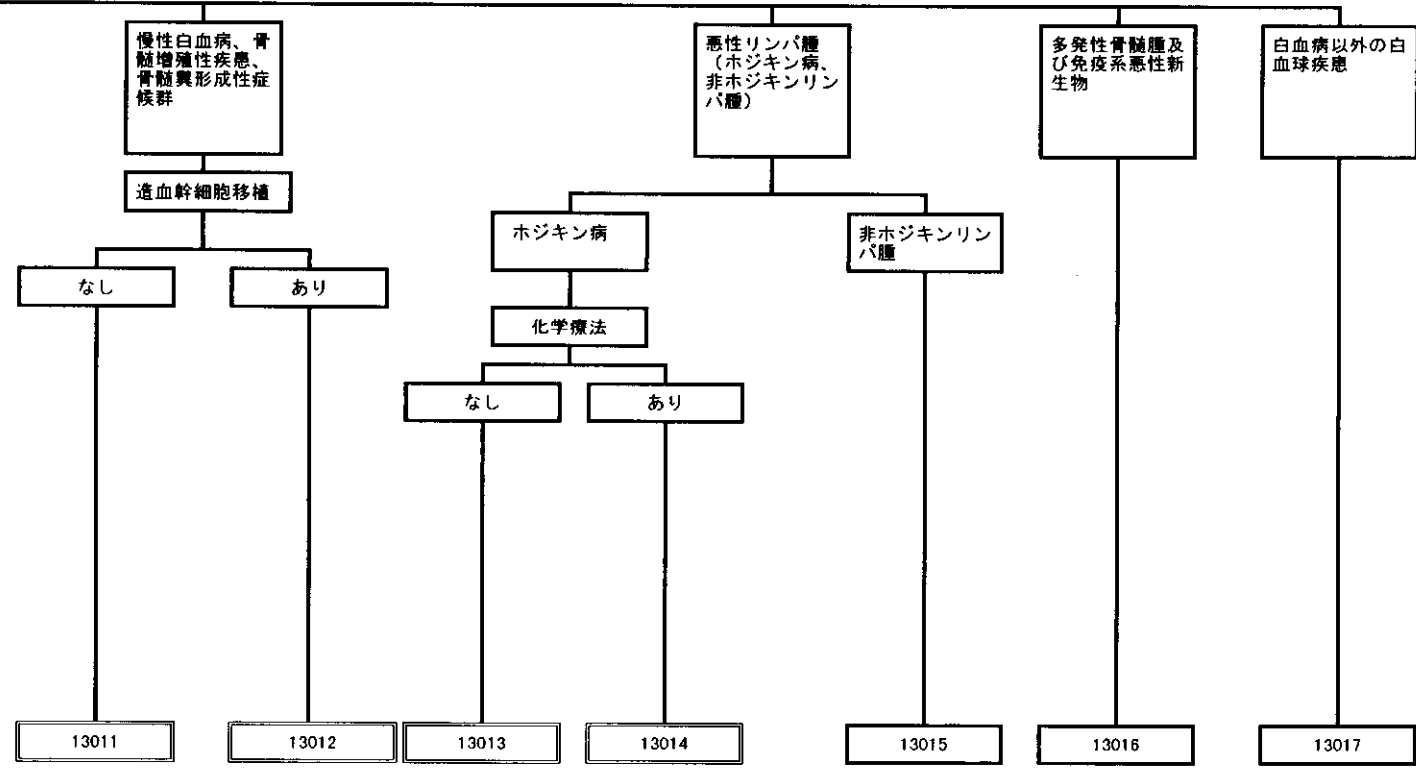
(2)手術

手術名等	定義 (平成10年4月診療報酬点数表における区分)	定義 (平成12年4月診療報酬点数表における区分)
造血幹細胞移植	K922● (骨髄移植) K922-2 (臍帯血移植)	K922● (骨髄移植) K922-2 (臍帯血移植)

(3)合併症 (なし)

(4)その他 (なし)

MDC13
(血液・造血器・免疫臓器の疾患)



(1) 傷病名

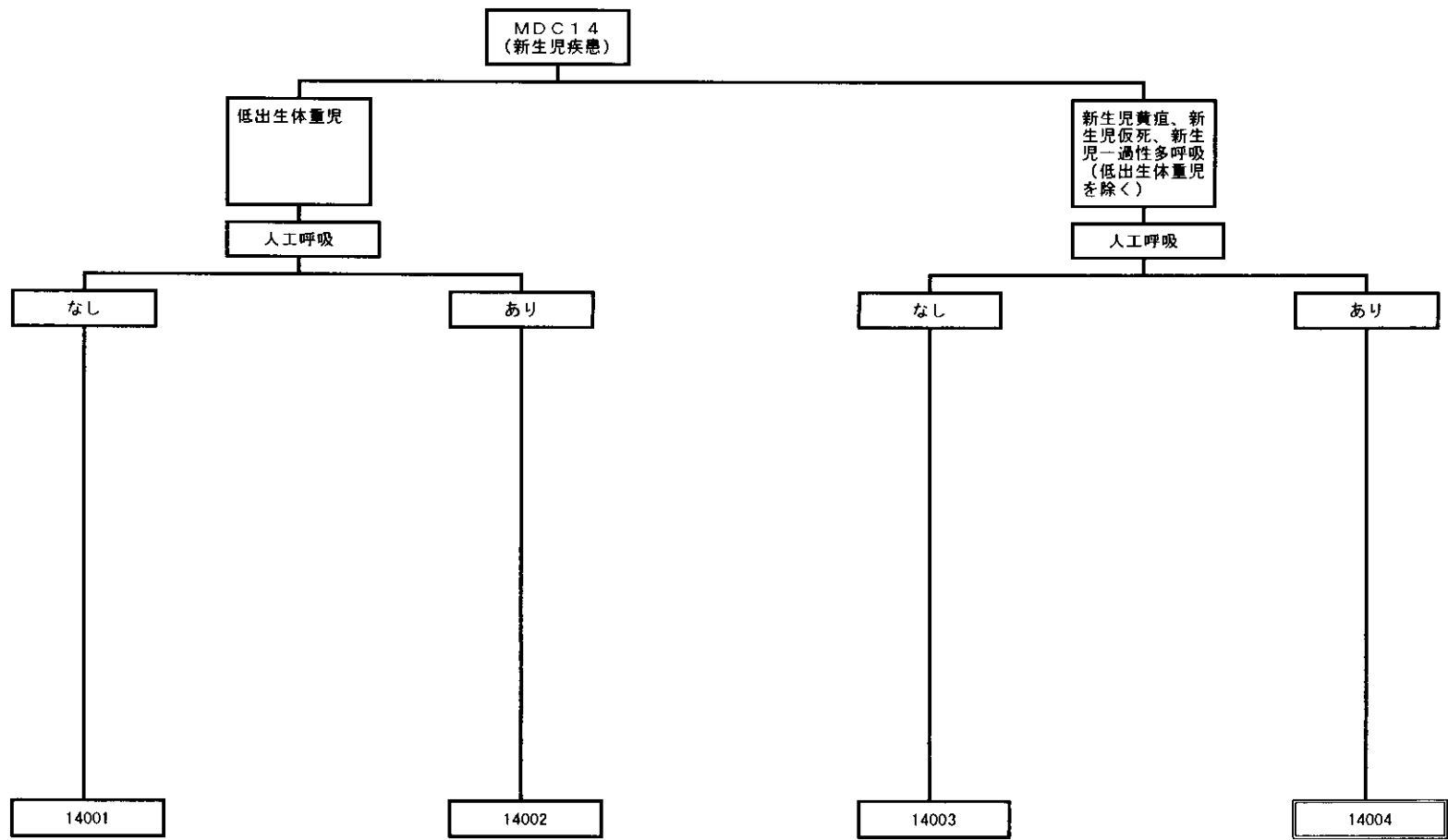
傷病名	定義 (ICD9)	定義 (ICD10)
慢性白血病、骨髄増殖性疾患、骨髄異形性症候群 (急性転化を除く)	204.1 (リンパ性白血病、慢性) 205.1 (骨髄性白血病、慢性) 205.3 (骨髄性白血病、骨髄肉腫) 206.1 (単球性白血病、慢性) 207.1 (その他の明示された白血病、慢性赤血病) 208.1 (細胞形態不明の白血病、慢性) 238.4 (その他の部位・組織および部位・組織不明の性状不詳の新生物、真正赤血球増加症) ~238.7 (その他の部位・組織および部位・組織不明の性状不詳の新生物、その他のリンパ組織および造血組織)	C91.1 (リンパ性白血病、慢性リンパ性白血病) C91.4 (リンパ性白血病、毛様細胞性白血病) C91.5 (リンパ性白血病、成人T細胞白血病) C92.1 (骨髄性白血病、慢性骨髄性白血病) C92.3 (骨髄性白血病、骨髄性肉腫) C93.1 (単球性白血病、慢性単球性白血病) C94.1 (その他の細胞型の明示された白血病、慢性赤血病) C94.3 (その他の細胞型の明示された白血病、肥満細胞白血病) C95.1 (細胞型不明の白血病、細胞型不明の慢性白血病) D45 (真正赤血球増加症) D46 (骨髄異形成症候群) D47.1 (リンパ組織、造血組織および関連組織の性状不詳または不明のその他の新生物、骨髄増殖性疾患)
悪性リンパ腫		
ホジキン病	201● (ホジキン病)	C81● (ホジキン病)
非ホジキンリンパ腫	200● (リンパ肉腫および細網肉腫) 202● (リンパ様および組織球組織のその他の悪性新生物)	C82● (ろ胎性非ホジキンリンパ腫) ~C85 (非ホジキンリンパ腫のその他および詳細不明の型)
多発性骨髄腫及び免疫系悪性新生物	203● (多発性骨髄腫および免疫増殖性新生物)	C88● (悪性免疫増殖性疾患) C90 (多発性骨髄腫および悪性形質細胞腫瘍)
白血病以外の白血球疾患	288● (白血球の疾患)	D70 (無顆粒球症) ~72● (白血球のその他の障害)

(2) 手術

手術名等	定義 (平成10年4月診療報酬点数表における区分)	定義 (平成12年4月診療報酬点数表における区分)
造血幹細胞移植	K922● (骨髄移植) K922-2 (臍帯血移植)	K922● (骨髄移植) K922-2 (臍帯血移植)

(3) 合併症 (なし)

(4) その他 (なし)



(1)傷病名

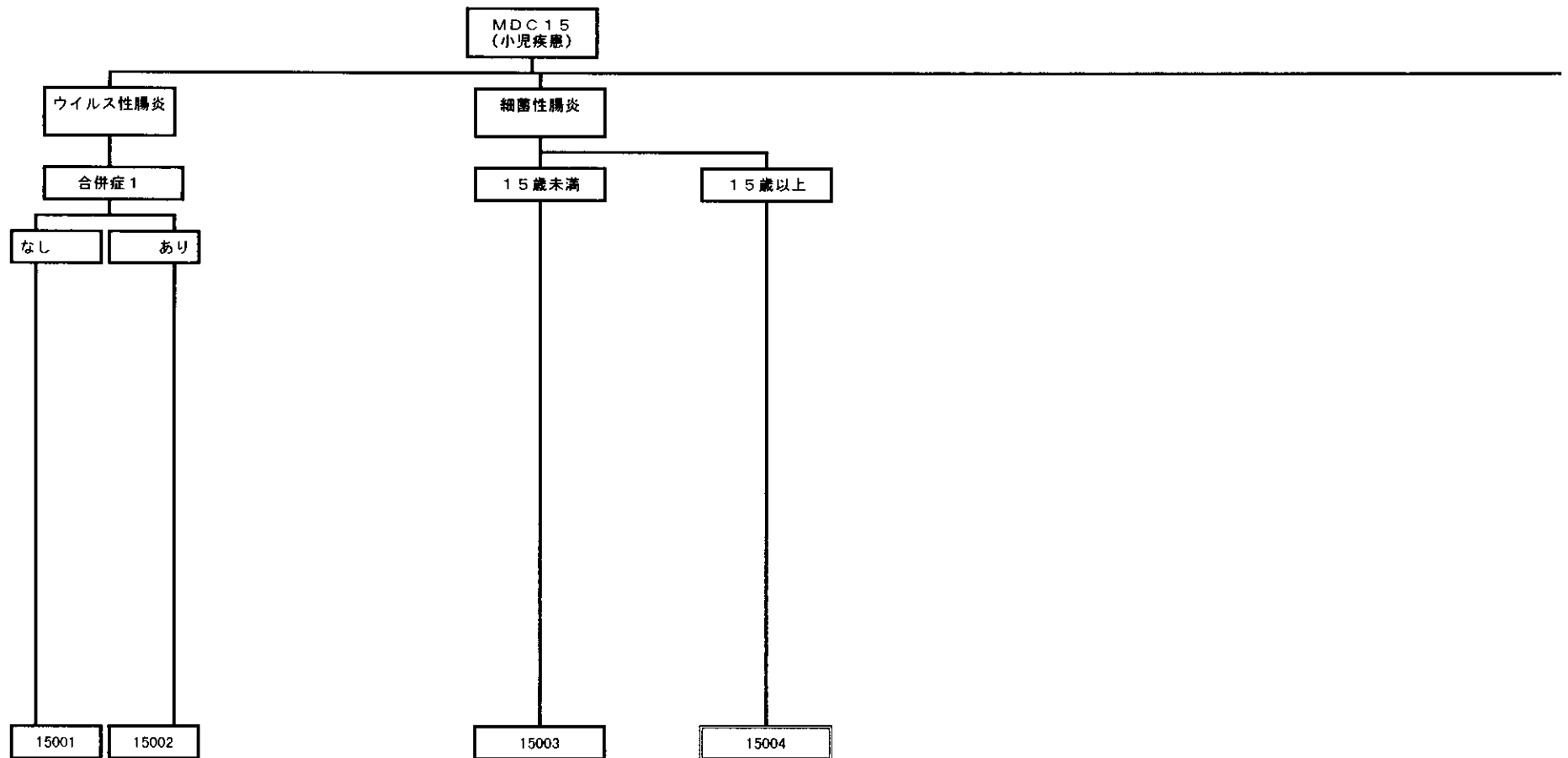
傷病名	定義（ICD9）	定義（ICD10）
低出生体重児	765●（妊娠期間短縮に関連した障害および詳細不明の低出生体重児）	P07●（妊娠期間短縮および低出産体重に関連する障害、他に分類されないもの）
新生児黄疸、新生児仮死、新生児一過性多呼吸（低出生体重児を除く）	773●（同種免疫による胎児または新生児溶血性疾患） 774●（その他の周産期黄疸） 768.5（子宮内低酸素症および分娩仮死、重症出生児仮死） ～768.9（子宮内低酸素症および分娩仮死、詳細不明の出生児仮死） 770.6（新生児の一過性頻呼吸）	P59●（その他および詳細不明の原因による新生児黄疸、） P21●（出生児仮死） P221（新生児の呼吸窮迫、一過性頻呼吸） P55●（胎児及び新生児の溶血性疾患） P57●（核黄疸） P58●（その他の多量の溶血による新生児黄疸）

(2)手術（なし）

(3)合併症（なし）

(4)その他

その他	定義（平成10年4月診療報酬点数表における区分等）	定義（平成12年4月診療報酬点数表における区分等）
人工呼吸	J045（人工呼吸）	J045●（人工呼吸）



(1)傷病名

傷病名	定義 (ICD9)	定義 (ICD10)
ウイルス性腸炎	008.6 (その他の病原体による腸感染、明示されたウイルスによる腸炎) 008.8● (その他の病原体による腸感染、その他の病原体、他に分類されないもの) ※ウイルス性腸炎に限る。	A08● (ウイルス性およびその他の明示された腸管感染症) A09 (感染症と推定される下痢および胃腸炎)
細菌性腸炎	001● (コレラ) ~005● (その他の食中毒) 008.0 (その他の病原体による腸感染、大腸菌) ~008.5 (その他の病原体による腸感染、その他の明示された細菌)	A00● (コレラ) ~A05● (その他の細菌性食中毒)

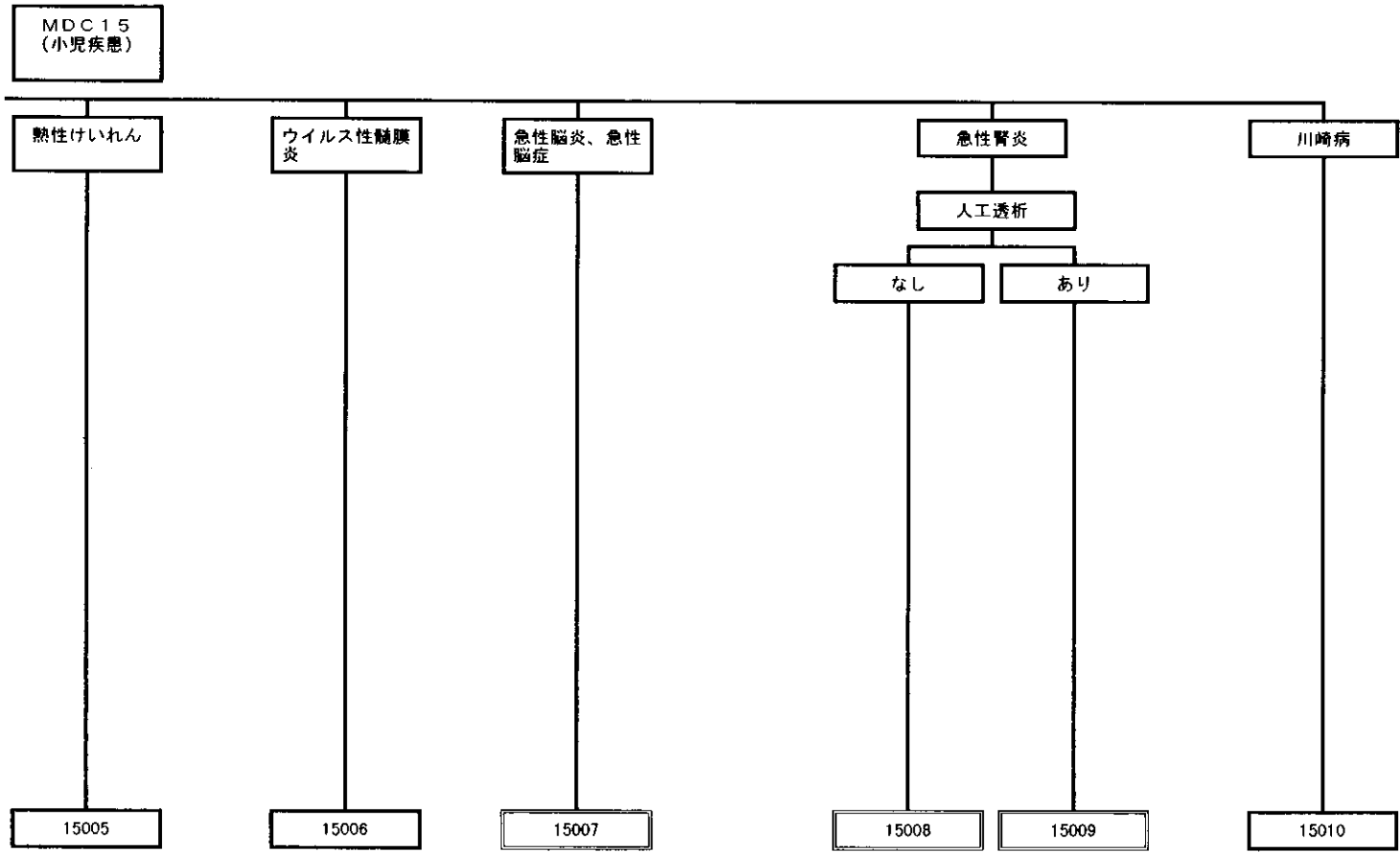
(2)手術 (なし)

(3)合併症

	定義	定義 (ICD9)	定義 (ICD10)
合併症1	急性腎不全	584● (急性腎不全)	N17● (急性腎不全)
	けいれん	780.3 (全身症状、全身痙攣)	R56● (けいれん、他に分類されないもの)

(4)その他

その他	定義 (平成10年4月診療報酬点数表における区分等)	定義 (平成12年4月診療報酬点数表における区分等)
人工呼吸	J045 (人工呼吸)	J045● (人工呼吸)



①傷病名

傷病名	定義（ICD9）	定義（ICD10）
熱性けいれん	780.3（全身症状、全身痙攣） ※熱性痙攣に限る。	R56.0（けいれん、他に分類されないもの、熱性けいれん）
ウイルス性髄膜炎	047●（腸内ウイルスによる髄膜炎） 321.1（その他の病原体による髄膜炎、コクサッキーウイルスによる髄膜炎） ～321.7（その他および詳細不明のウイルスによる髄膜炎）	A87●（ウイルス髄膜炎）
急性脳炎、急性脳症	049.8（中枢神経系のその他の非節足動物媒介性ウイルス疾患、その他） ※脳炎に限る。 049.9（中枢神経系のその他の非節足動物媒介性ウイルス疾患、詳細不明） ※脳炎に限る。 323.4（脳炎、脊髄炎および脳脊髄炎、感染によるその他の脳炎）	A83●（蚊媒介ウイルス脳炎） A84●（ダニ媒介ウイルス脳炎） A85●（その他のウイルス脳炎、他に分類されないもの） A86（詳細不明のウイルス脳炎） G934（脳のその他の障害、脳症、詳細不明）
急性腎炎	580●（急性糸球体腎炎）	N00（急性腎炎症候群）
川崎病	446.1（結節性多発動脈炎および類似疾患、急性熱性粘膜炎リンパ節症候群）	M303（結節性多発動脈炎および関連病態、皮膚粘膜リンパ節症候群）

②手術（なし）

③合併症（なし）

④その他

その他	定義（平成10年4月診療報酬点数表における区分等）	定義（平成12年4月診療報酬点数表における区分等）
人工透析	J038●（人工腎臓）	J038●（人工腎臓）