

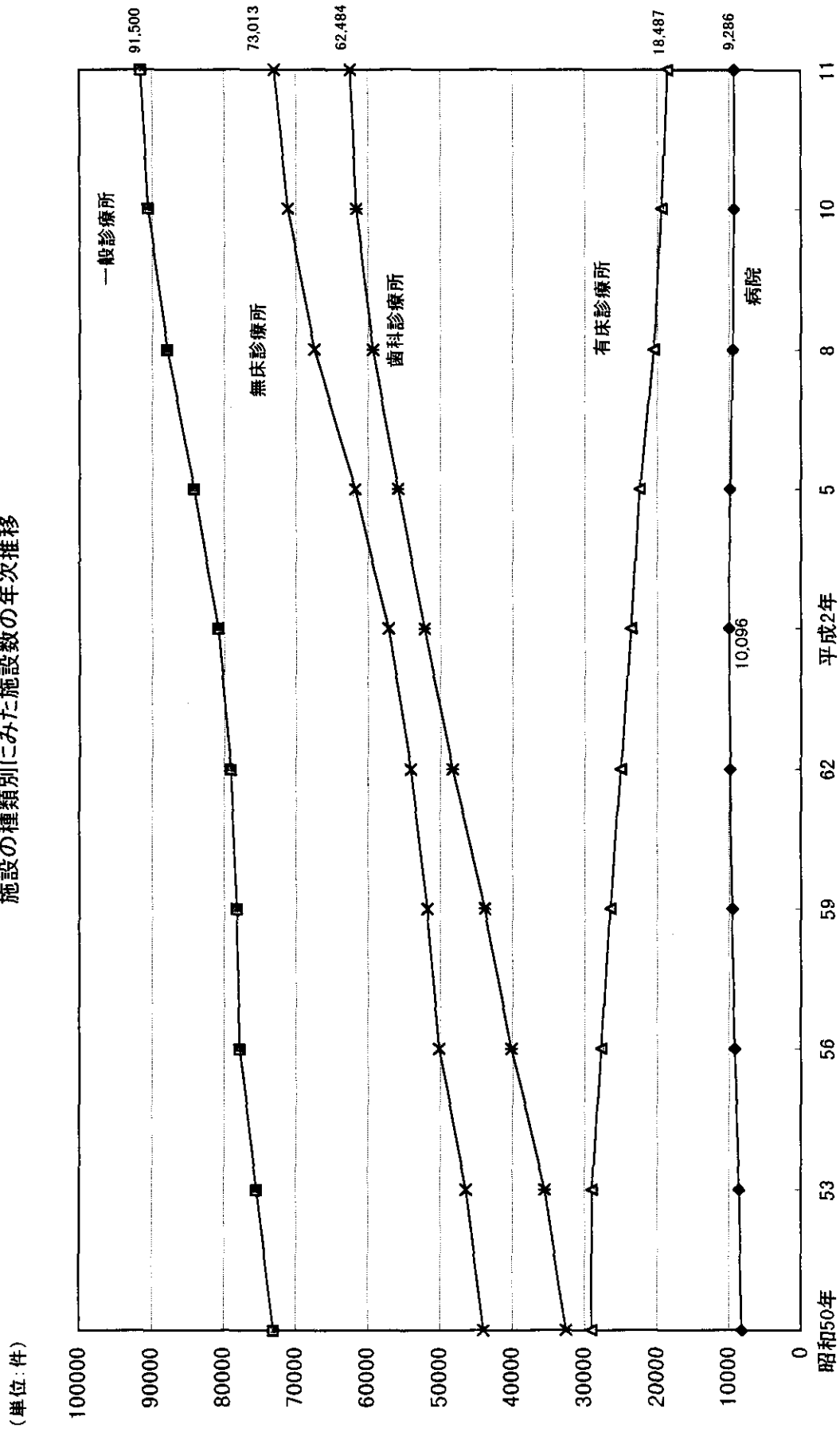
医療法改正の概要（人員配置・構造施設基準の比較）

	改正前	改正後	備考
一般病床	<p>主な人員配置基準</p> <p>医師 16 : 1 看護職員 4 : 1 薬剤師 70 : 1</p> <p>病床面積</p> <p>4.3㎡/床以上</p> <p>廊下幅</p> <p>1.2m以上(両側居室1.6m)</p>	<p>医師 16 : 1 看護職員 3 : 1 薬剤師 70 : 1</p> <p>6.4㎡/床以上 既設 : 4.3㎡/床以上</p> <p>1.8m以上(両側居室2.1m) 既設 : 1.2m以上 (両側居室1.6m)</p>	<p>○病床区分の届出（期限：平成15年8月31日）までは、看護配置4：1を認める。</p> <p>○へき地の病院又は従来の「その他の病床」が200床未満の病院については、病床区分の届出後も平成18年2月28日までの経過措置として看護職員4：1を認める。</p>
療養病床	<p>主な人員配置基準</p> <p>医師 48 : 1 看護職員 6 : 1 看護補助者 6 : 1 薬剤師 150 : 1</p> <p>病床面積</p> <p>6.4㎡/床以上（注1）</p> <p>廊下幅</p> <p>1.8m以上(両側居室2.7m) 既設 : 1.2m以上 (両側居室1.6m)</p>	<p>医師 48 : 1 看護職員 6 : 1 看護補助者 6 : 1 薬剤師 150 : 1</p> <p>6.4㎡/床以上（注1）</p> <p>1.8m以上(両側居室2.7m) 既設 : 1.2m以上 (両側居室1.6m)</p>	<p>注1：平成12年3月までに転換した療養型病床群であって療養病床となったものについては、6.0㎡/床以上</p>

精神病床	大学附属病院等（注2）		注2：大学附属病院（特定機能病院を除く）並びに内科、外科、産婦人科、眼科及び耳鼻咽喉科を有する100床以上の病院）	
	主な人員配置基準	医師 16：1 看護職員 4：1 薬剤師 70：1	医師 16：1 看護職員 3：1 薬剤師 70：1	○経過措置 ・看護職員 4：1 ・平成15年8月31日まで
	病床面積	4.3㎡/床以上	<u>6.4㎡/床以上</u> 既存：4.3㎡/床以上	
	廊下幅	1.2m以上（両側居室1.6m）	<u>1.8m以上（両側居室2.1m）</u> 既設：1.2m以上 （両側居室1.6m）	
	上記以外の病院			
	主な人員配置基準（注3）	医師 16：1 看護職員 4：1 薬剤師 70：1	医師 48：1 看護職員 4：1（注4） 薬剤師 150：1	注3：旧医療法第21条第1項ただし書の許可を受けた病院の場合は、 医師 48：1 看護職員 6：1 薬剤師 150：1 ○上記病院は、平成18年2月28日までの経過措置として看護職員6：1（改正前の基準）を認める。 注4：当分の間、看護職員5：1、看護補助者とあわせて4：1とする。
	病床面積	4.3㎡/床以上	<u>6.4㎡/床以上</u> 既存：4.3㎡/床以上	
	廊下幅	1.2m以上（両側居室1.6m）	<u>1.8m以上（両側居室2.7m）</u> 既設：1.2m以上 （両側居室1.6m）	

感染症病床	主な人員配置基準	医師 16 : 1 看護師 4 : 1 薬剤師 70 : 1	医師 16 : 1 看護師 3 : 1 薬剤師 70 : 1	○ 平成15年8月31日までの経過措置として、看護職員4 : 1を認める。 ○ へき地の病院又は従来の「その他の病床」が200床未満の病院については、更なる経過措置として、平成18年2月28日まで看護職員4 : 1を認める。
	病床面積	4.3㎡/床以上	<u>6.4㎡/床以上</u> 既存：4.3㎡/床以上	
結核病床	廊下幅	1.2m以上 (両側居室1.6m)	<u>1.8m以上(両側居室2.1m)</u> 既設：1.2m以上 (両側居室1.6m)	注5：旧医療法第21条第1項ただし書の許可を受けた病院の場合は、 医師 40 : 1 看護職員 6 : 1 薬剤師 150 : 1 ○ 上記病院は、平成18年2月28日までの経過措置として、医師40 : 1、看護職員6 : 1、薬剤師150 : 1 (改正前の基準)を認める。
	主な人員配置基準(注5)	医師 16 : 1 看護師 4 : 1 薬剤師 70 : 1	医師 16 : 1 看護師 4 : 1 薬剤師 70 : 1	
	病床面積	4.3㎡/床以上	<u>6.4㎡/床以上</u> 既存：4.3㎡/床以上	
	廊下幅	1.2m以上 (両側居室1.6m)	<u>1.8m以上(両側居室2.1m)</u> 既設：1.2m以上 (両側居室1.6m)	

施設の種別別にみた施設数の年次推移

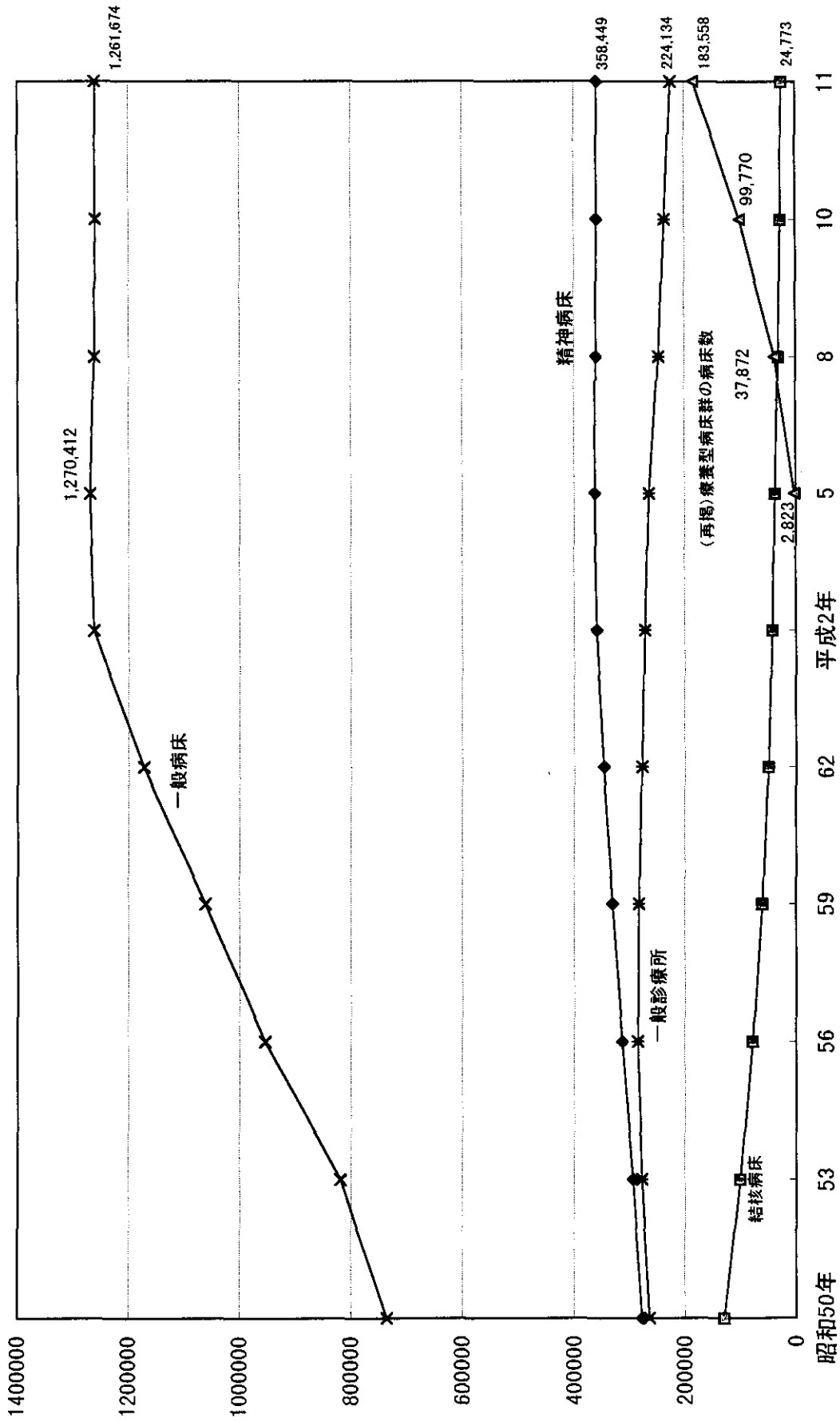


資料: 医療施設調査

(注) 昭和58年までは12月31日現在、昭和59年10月1日現在である。

# 病床の種類別にみた病院病床数の年次推移

(単位:床)

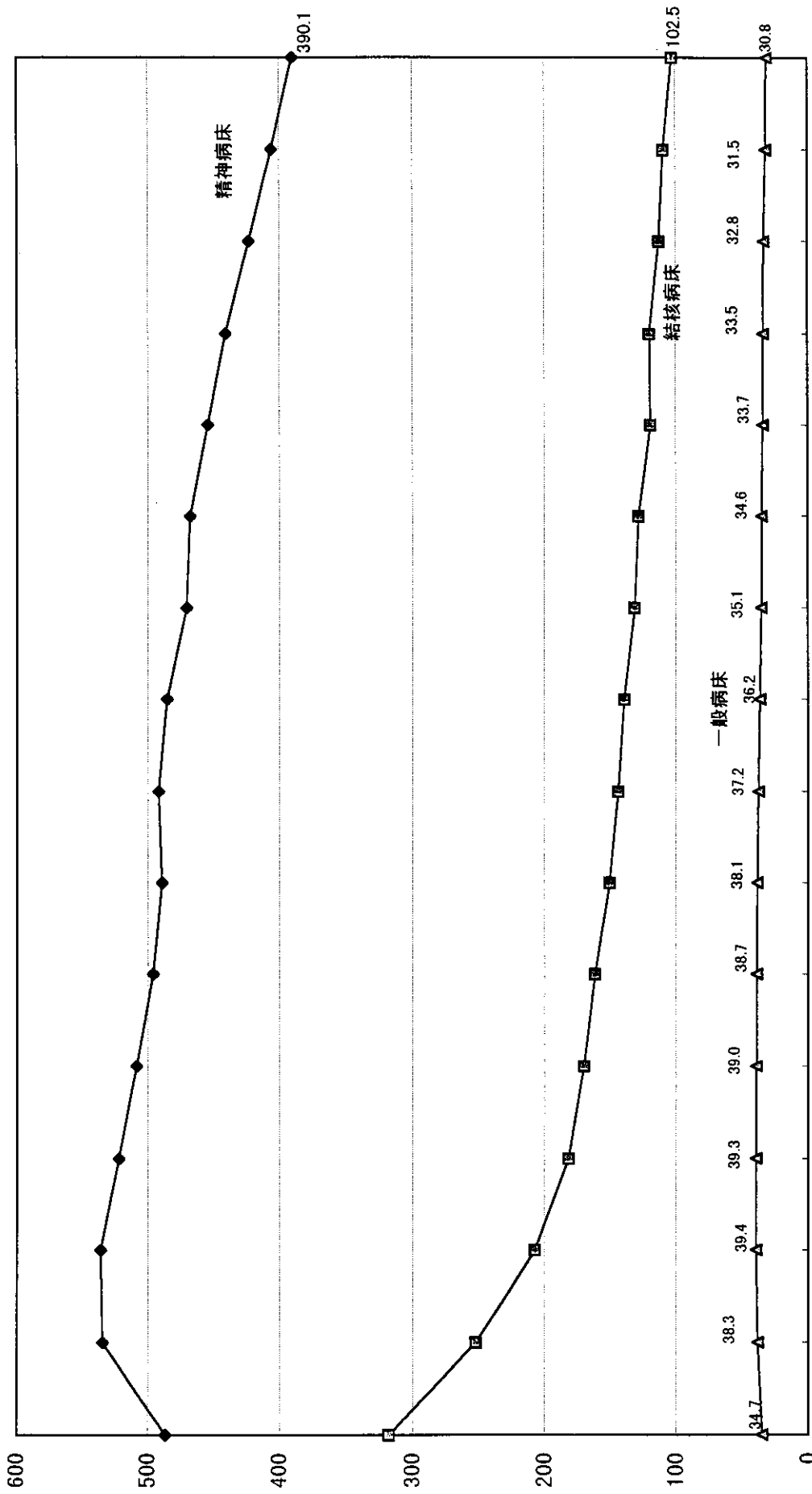


資料:医療施設調査

(注)昭和58年までは12月31日現在昭和59年以降は10月1日現在。

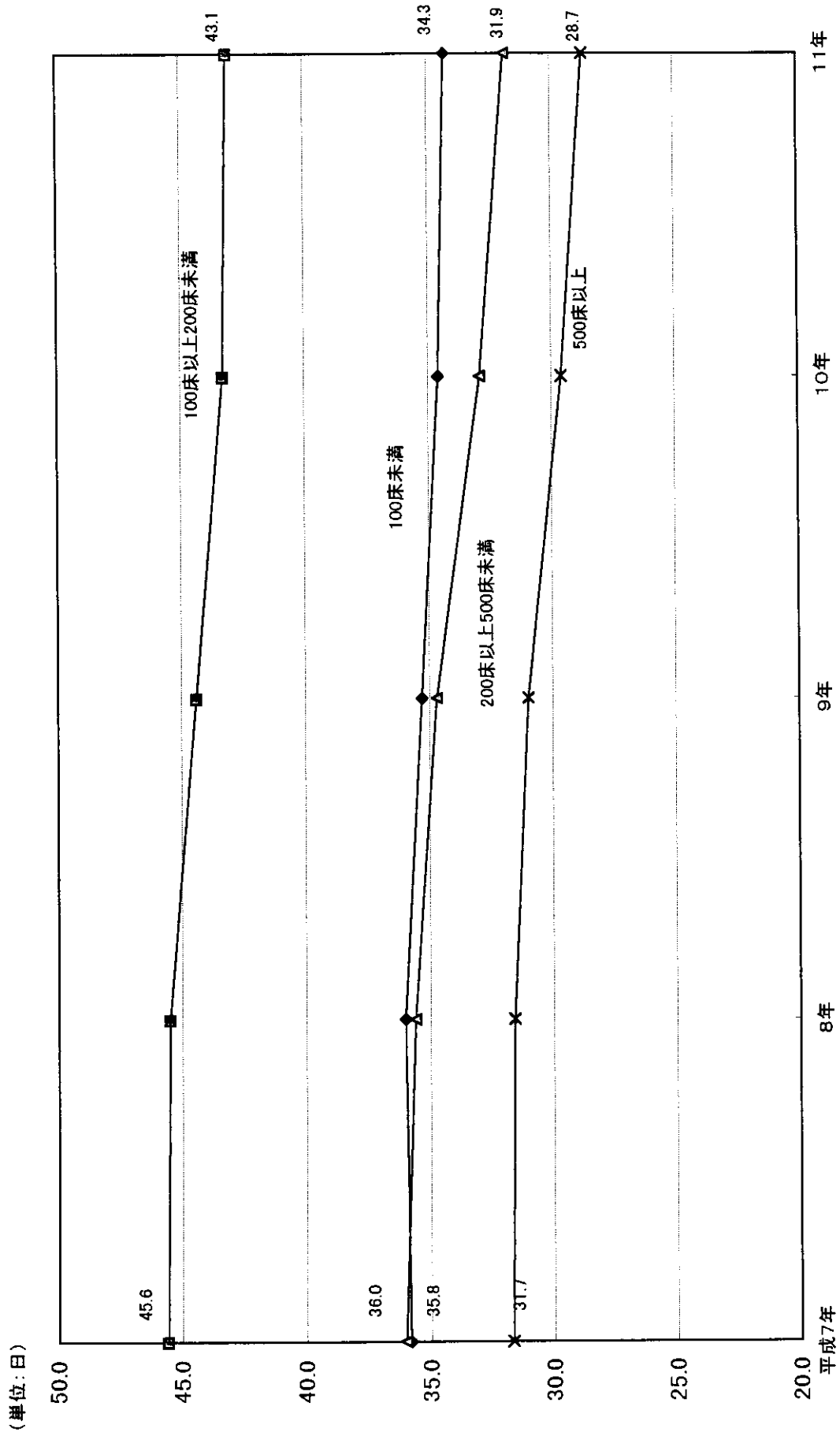
病床種類別平均在院日数

(単位:日)



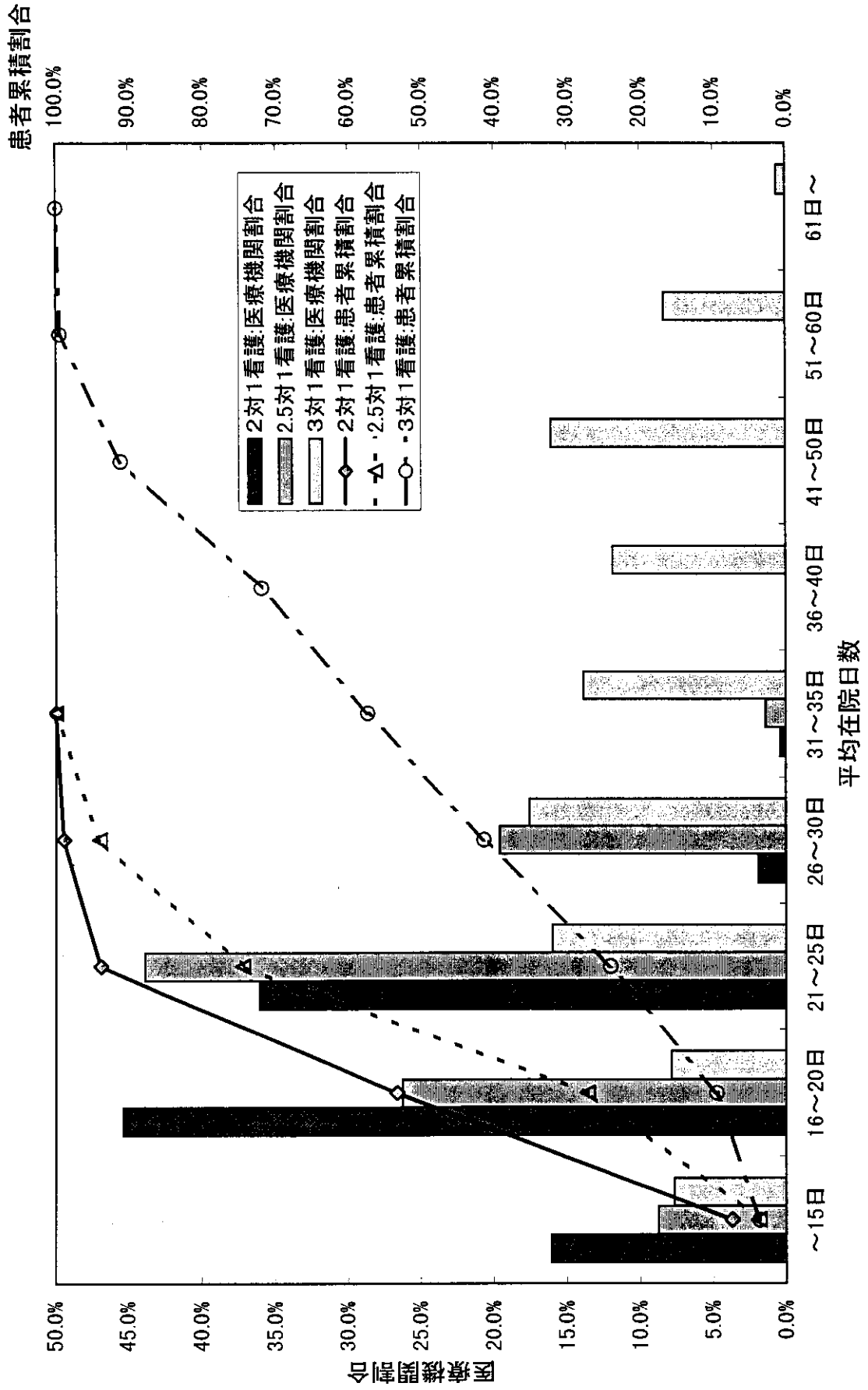
資料:病院報告

病床規模別にみた平均在院日数



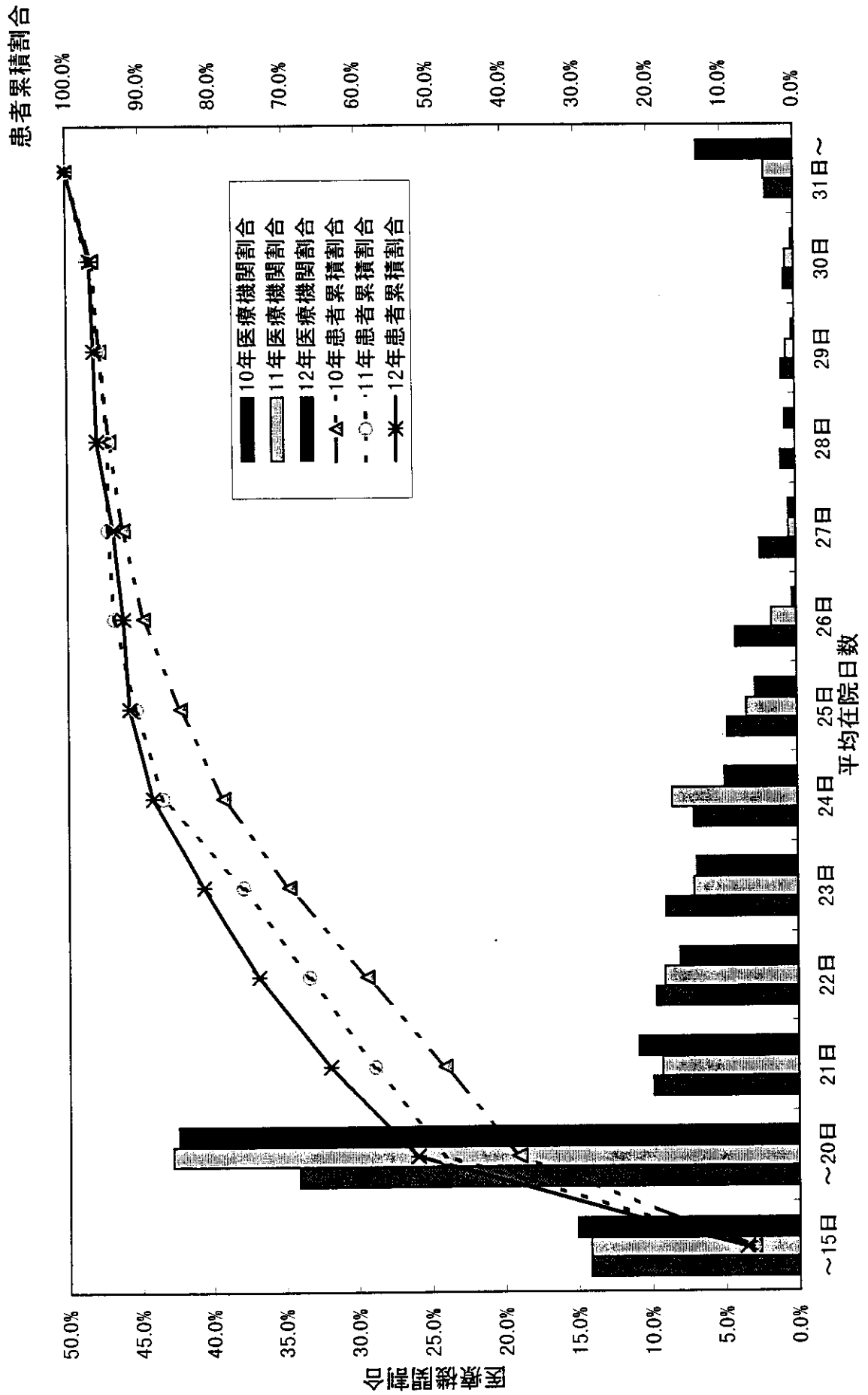
資料：病院報告

一般病棟における平均在院日数・看護基準別医療機関割合(平成12年)

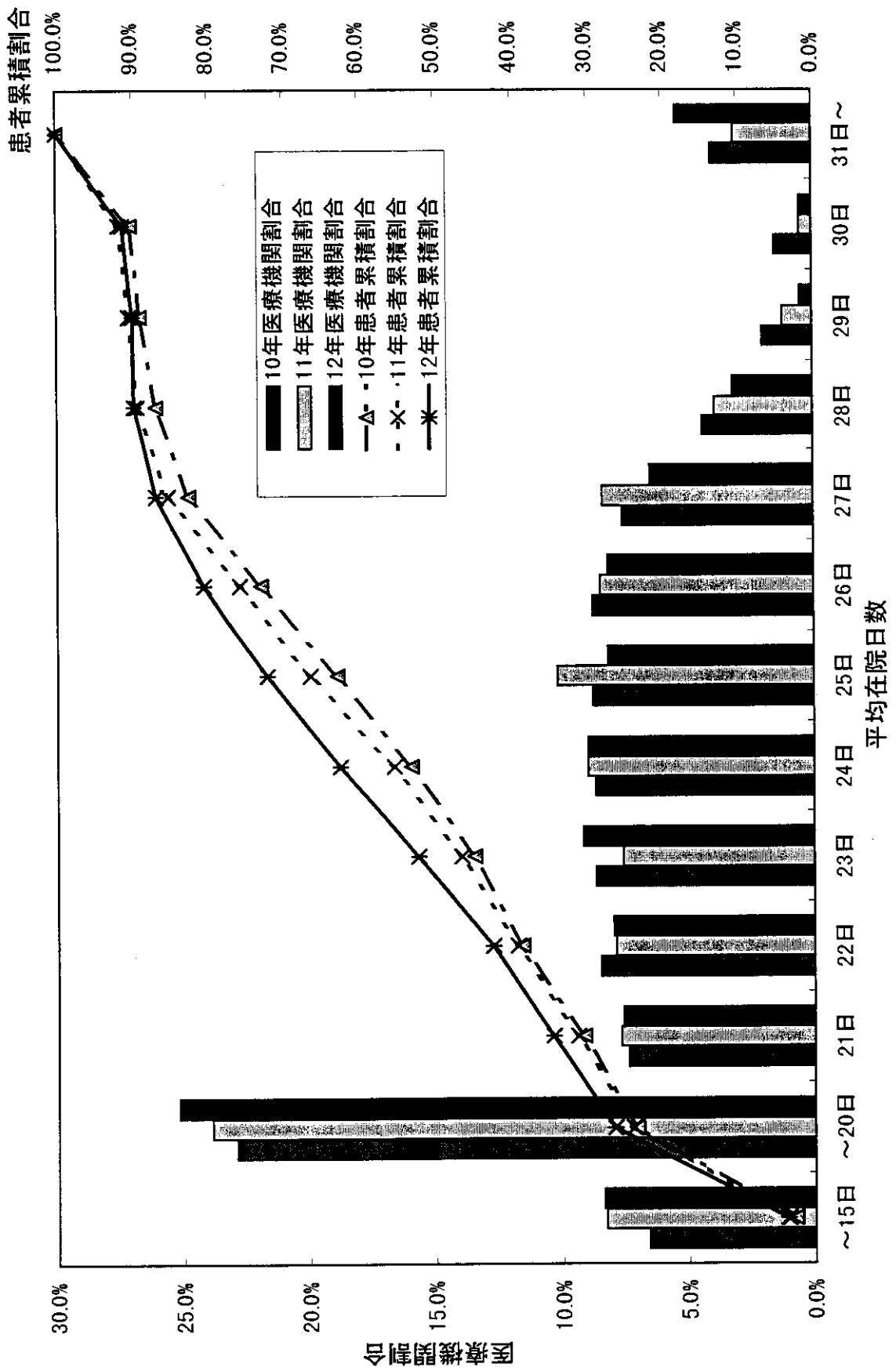




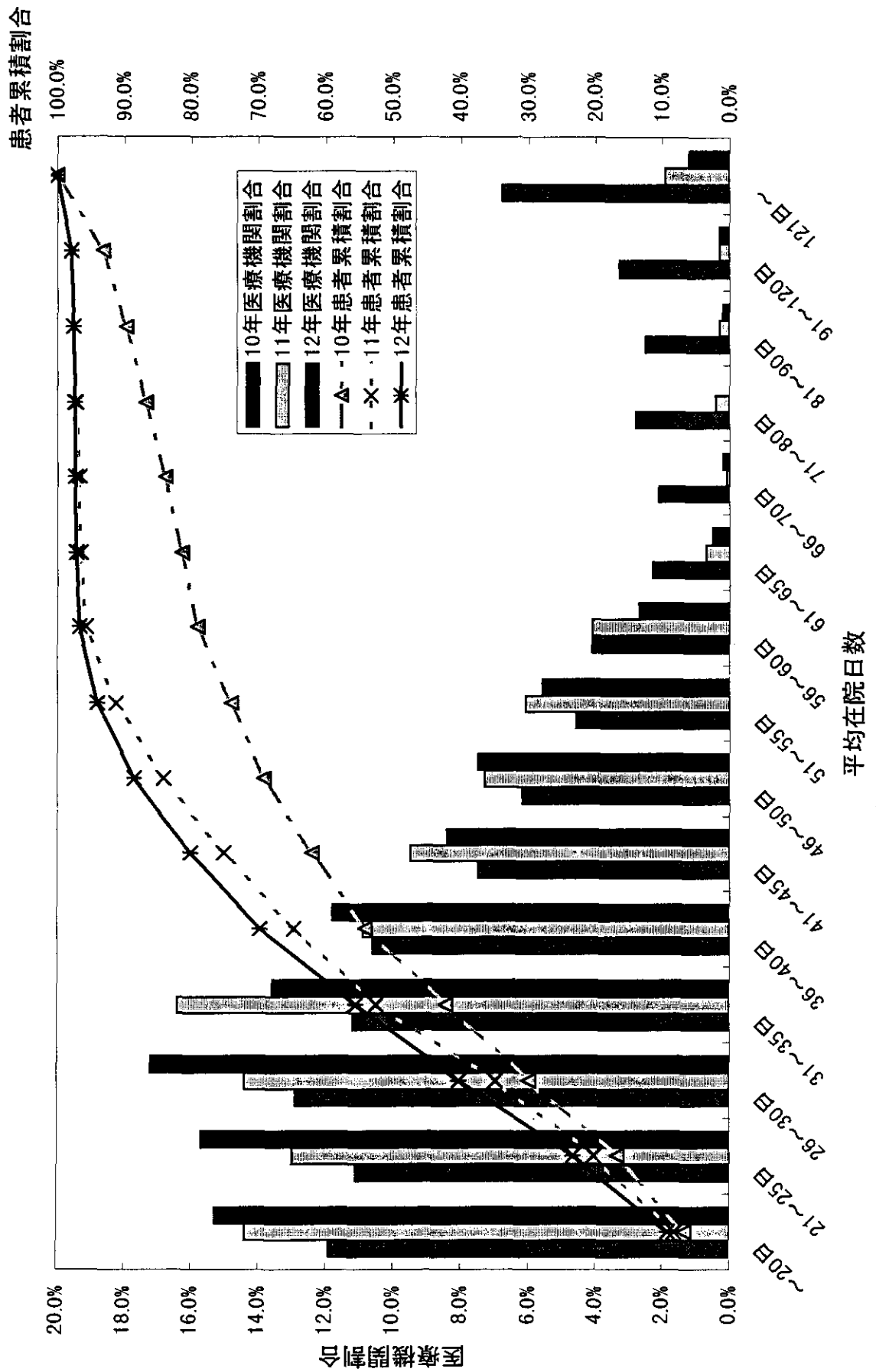
# 一般病棟における平均在院日数別医療機関割合の推移(2対1看護)



一般病棟における平均在院日数別医療機関割合の推移(2.5対1看護)



一般病棟における平均在院日数別医療機関割合の推移(3対1看護)



# 特定機能病院(一般病棟)の平均在院日数(平成12年7月)

