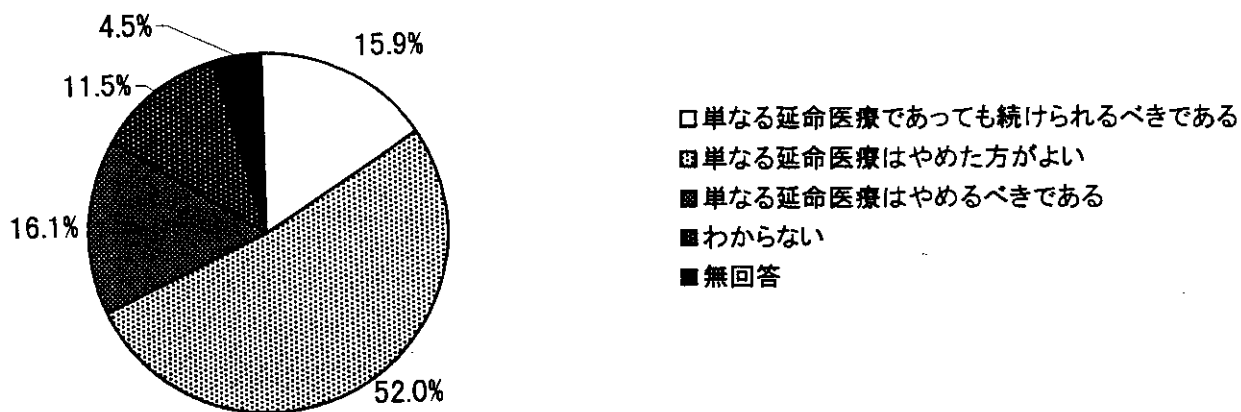


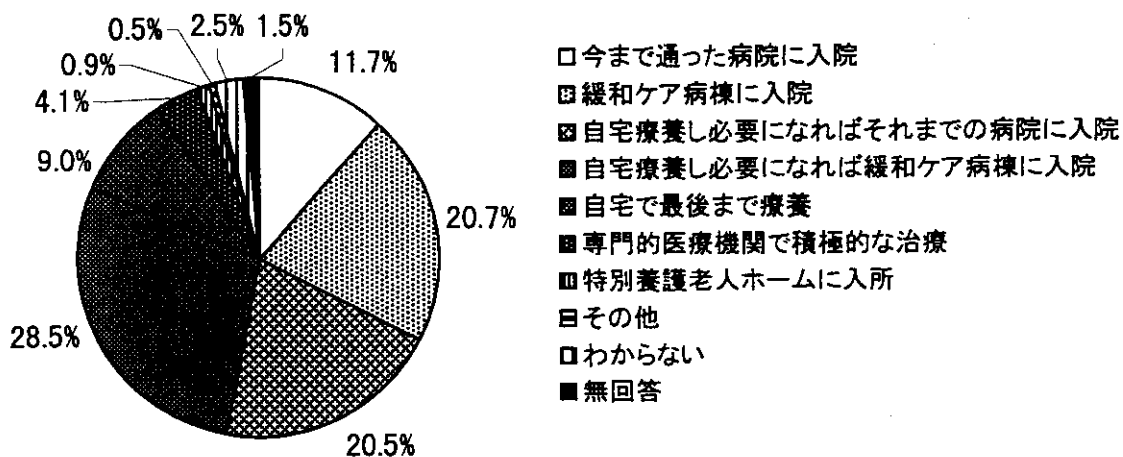
4. 終末期医療

末期医療に関する意識について

○痛みを伴う末期状態における延命医療（一般集団全体）



○痛みを伴う末期状態における療養生活の場所（一般集団全体）



(資料)「末期医療に関する意識調査等検討会報告書」(平成10年)

調査対象：20歳以上の国民5,000人、診療所、病院等の医師3,104人、看護婦6,059人

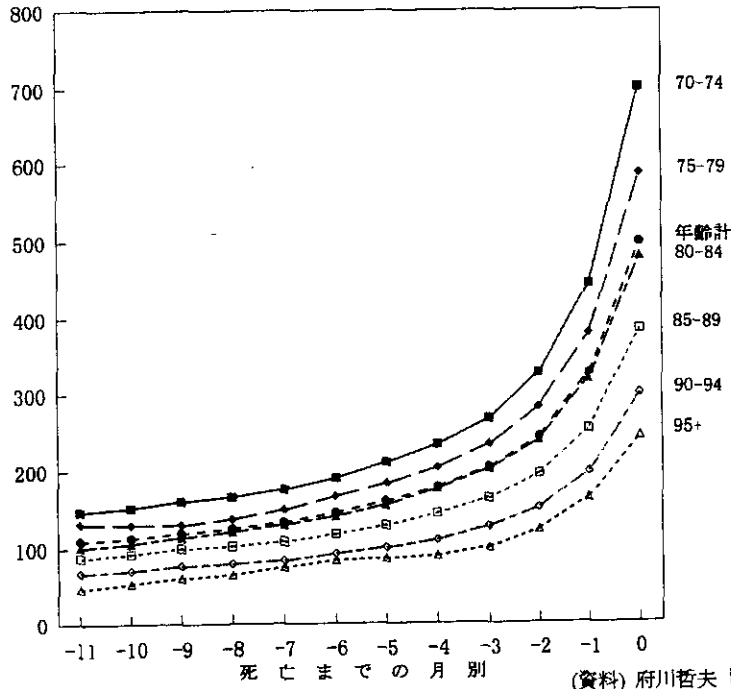
回収率：52%

終末期における医療費

終末期におけるケアに係る制度及び政策に関する研究
 (財)医療経済研究・社会保険福祉協会より抜粋

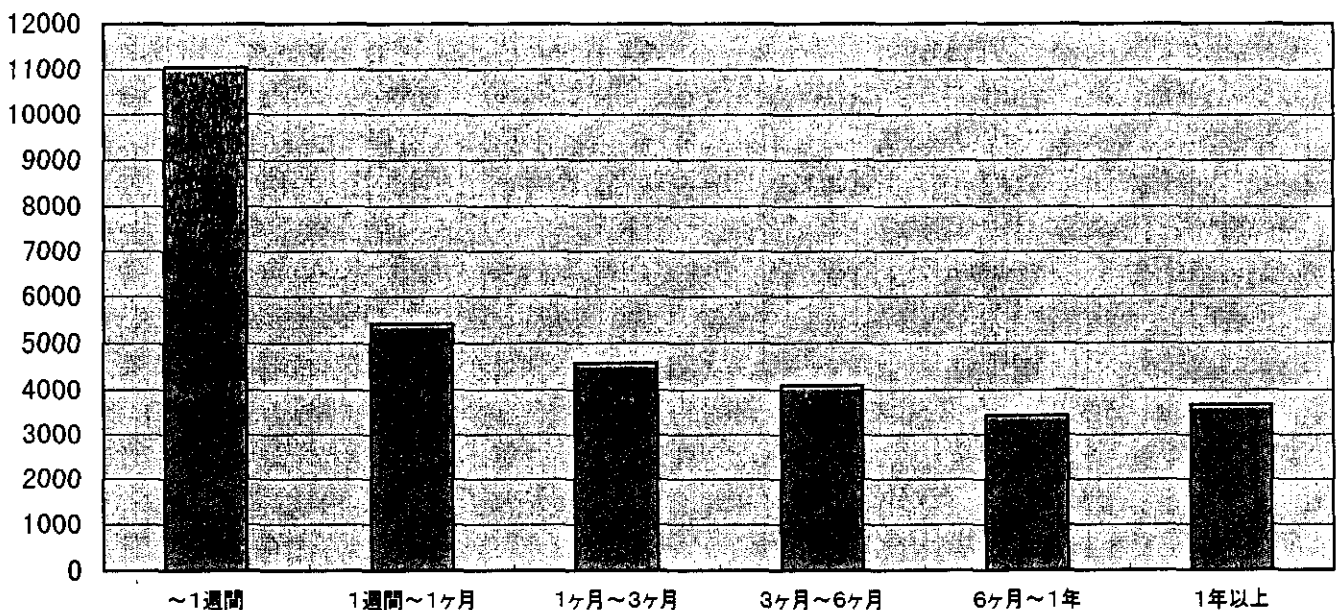
○ 死亡月における医療費は、6ヶ月前の3.4倍

年齢階層別 死亡前1年間の死亡者1人あたり月額医療費
 (単位：千円)

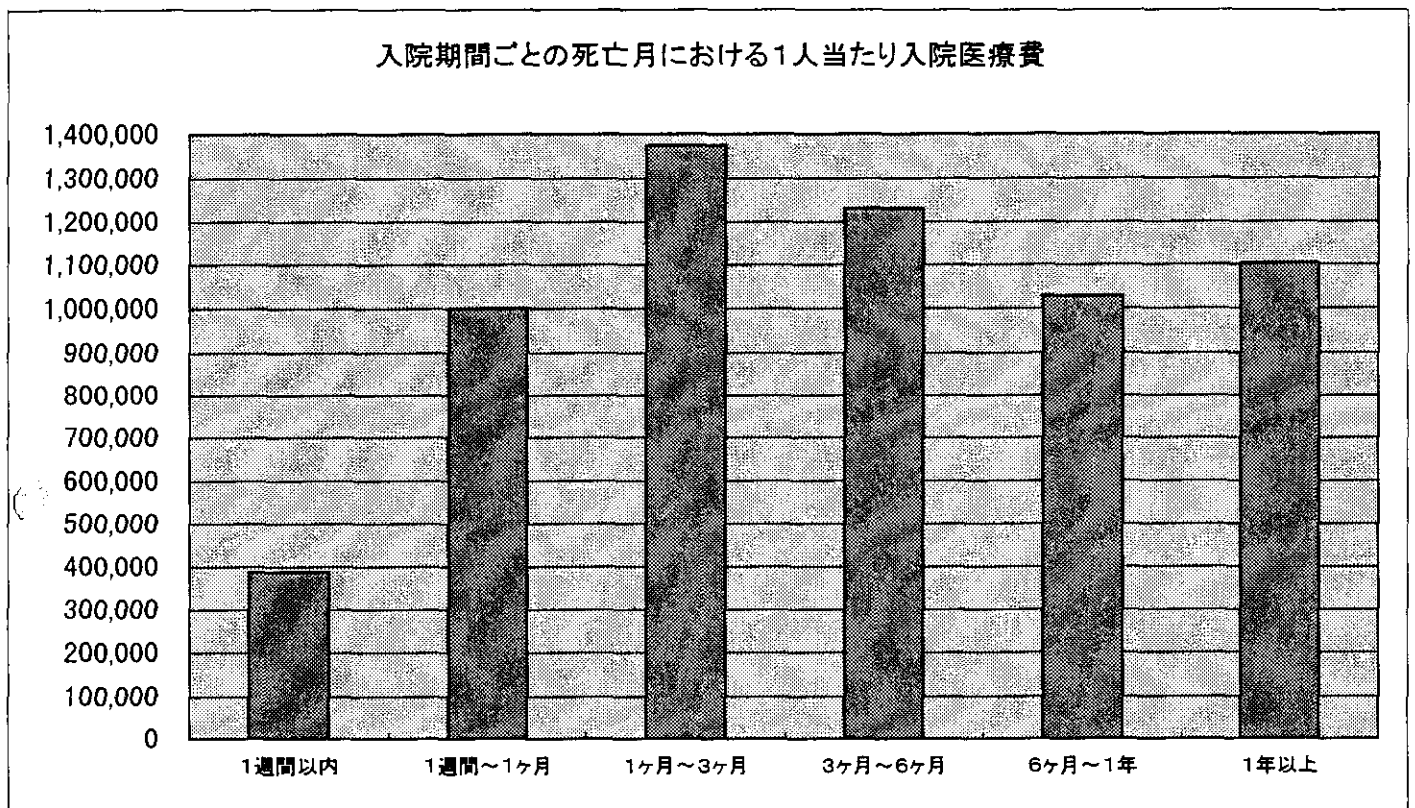


○ 死亡月の1日当たり医療費は、入院期間が長い患者ほど低くなる傾向にある。

入院期間ごとの死亡月の1日当たり入院医療費



○ 死亡月における1人当たり入院医療費は、入院期間が1週間を超えると高くなる傾向にある。



○ 死亡前1ヶ月間の入院医療費は7,859億円、入院医療費総額(約10.8兆円)の7%程度(平成9年度)

	1週間以内	1週間~1ヶ月	1ヶ月~3ヶ月	3ヶ月~6ヶ月	6ヶ月~1年	1年以上
人数	102,157	136,557	170,956	130,302	83,393	116,751
期間	3.5	18.5	30	30	30	30
1日当たり平均点数	11,058.1	5,408.0	4,581.3	4,101.8	3,428.4	3,673.1
1人当たり入院医療費	387,034	1,000,476	1,374,399	1,230,526	1,028,520	1,101,934
総額	395	1,366	2,350	1,603	858	1,287

「総額」合計(1週間以内~1年以上): 7,859億円

都道府県別、死亡場所が自宅の割合(70歳以上)及び一人当たり老人医療費

1、自宅による割合が高い都道府県

順位	平成元年度			平成6年度			平成11年度					
	県名	割合(%) (注1)	1人当たり 老人医療費(円)	順位 (注2)	県名	割合(%) (注1)	1人当たり 老人医療費(円)	順位 (注2)	県名	割合(%) (注1)	1人当たり老人 医療費見込(円)	順位 (注2)
1	山形	44.4	418,998	47	長野	39.0	517,530	47	滋賀	25.0	711,000	40
2	新潟	43.1	481,294	40	山形	37.5	534,640	46	長野	24.2	643,000	47
3	鳥取	42.1	499,777	34	新潟	37.3	611,009	38	新潟	24.1	702,000	42
4	滋賀	41.5	483,074	39	三重	36.6	619,225	36	山形	22.8	666,000	46
5	長野	41.4	442,011	46	和歌山	35.2	644,357	30	三重	22.2	716,000	38
6	岐阜	41.3	494,469	36	滋賀	34.6	595,515	39	和歌山	22.1	796,000	26
7	三重	41.1	509,841	32	岐阜	34.6	619,431	34	鳥取	21.6	763,000	29
8	和歌山	40.9	506,703	33	鳥取	34.2	628,611	33	岐阜	21.1	759,000	30
9	栃木	39.2	449,159	45	島根	33.8	612,969	37	奈良	21.0	764,000	28
10	宮城	38.4	496,767	35	福井	32.3	683,602	26	宮城	20.6	723,000	37

2、自宅による割合が低い都道府県

順位	平成元年度			平成6年度			平成11年度					
	県名	割合(%) (注1)	1人当たり 老人医療費(円)	順位 (注2)	県名	割合(%) (注1)	1人当たり 老人医療費(円)	順位 (注2)	県名	割合(%) (注1)	1人当たり老人 医療費見込(円)	順位 (注2)
47	北海道	11.8	885,645	1	北海道	10.2	984,371	1	北海道	7.1	1,066,000	2
46	東京	14.6	607,381	15	東京	14.6	718,530	21	福岡	9.7	1,078,000	1
45	大阪	17.6	780,410	2	福岡	14.9	920,331	2	沖縄	10.7	970,000	6
44	福岡	18.5	745,994	3	高知	15.7	869,624	4	高知	10.7	984,000	4
43	神奈川	19.0	542,004	28	沖縄	15.8	803,907	11	長崎	10.8	986,000	3
42	高知	19.6	744,221	4	神奈川	17.5	654,813	29	熊本	11.8	965,000	7
41	沖縄	22.1	567,327	24	大阪	18.0	886,622	3	東京	12.0	817,000	24
40	山口	23.5	653,198	11	長崎	19.2	855,197	5	鹿児島	12.7	957,000	8
39	熊本	24.7	684,638	7	山口	19.4	802,261	12	佐賀	13.2	941,000	10
38	埼玉	24.8	531,452	30	熊本	20.5	853,328	6	山口	13.2	922,000	13

(注1)自宅による死亡割合は、人口動態統計による。
 (注2)一人当たり老人医療費は「老人医療事業年報」による。(平成11年度は実績見込み値である。)