

平成12年 介護サービス施設・事業所調査結果速報

I 調査の概要

1 調査の目的

この調査は、全国の介護サービスを提供する施設・事業所の状況等を把握することにより、介護サービスの提供面に着目した基盤整備に関する基礎資料を得ることを目的とした。

2 調査の対象

調査の対象は、全国の介護保険施設、居宅サービス事業所及び居宅介護支援事業所とし、これらの施設・事業所の全数を調査の客体とした。

3 調査の時期及び調査系統

調査の時期は、平成12年10月1日とした。

調査系統は、介護保険施設、訪問看護事業所、通所介護事業所、通所リハビリテーション事業所、短期入所生活介護事業所、短期入所療養介護事業所、痴呆対応型共同生活介護事業所については都道府県・指定都市・中核市を経由することとし、訪問介護事業所、訪問入浴介護事業所、福祉用具貸与事業所、居宅介護支援事業所については、厚生労働省（厚生省）から郵送によることとした。

4 この速報は、平成12年10月1日現在で、都道府県知事の指定を受けている施設・事業所数、平成12年9月中に稼働していた施設・事業所の定員及び利用者数等についてとりまとめたものである。なお、調査全体の結果については、今後取りまとめ公表するものである。

本報告に掲載している**定員及び利用者数**については、概数としてとりまとめたものであり、追って公表する平成12年介護サービス施設・事業所調査の概況や報告書とは、必ずしも一致しないので、注意願いたい。

II 結果の概要

1 介護保険施設数及び定員

平成12年10月1日現在、指定を受けている介護保険施設の状況をみると、介護老人福祉施設は4,486施設、定員29万9千人、介護老人保健施設は2,683施設、定員23万4千人、介護療養型医療施設は3,930施設、定員11万6千人となっている。

表1 指定介護保険施設数及び定員

	施設数	定員 (単位千人)	在所者数 (単位千人)
介護保険施設	11 099	649	622
介護老人福祉施設	4 486	299	294
介護老人保健施設	2 683	234	225
介護療養型医療施設	3 930	116	103

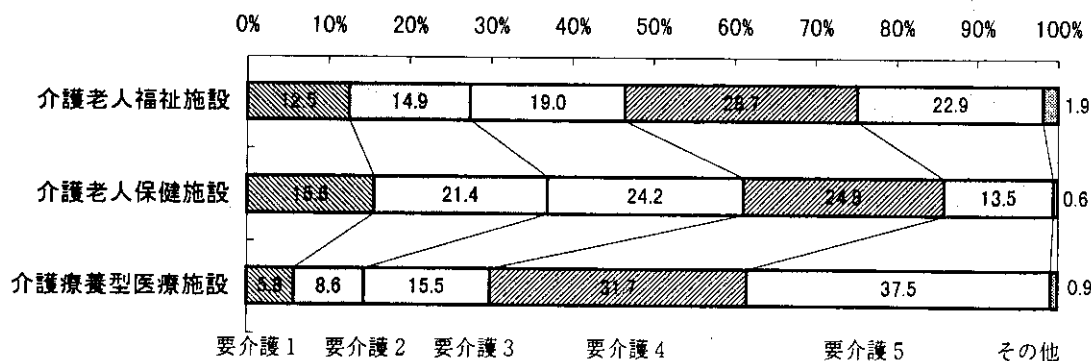
< 参考 > 施設数及び定員の推移

	施設数			定員 (人)		
	平成9年	10年	11年	平成9年	10年	11年
特別養護老人ホーム	3 713	3 942	4 214	251 893	266 568	283 822
老人保健施設	1 853	2 184	2 420	162 180	190 457	211 395

2 介護保険施設の要介護度別在所者の構成割合

介護保険施設の平成12年9月末現在の在所者を要介護度別にみると、介護老人福祉施設と介護老人保健施設では要介護度4の者の割合が、介護療養型医療施設では要介護度5の者の割合が最も多くなっている。

図1 要介護度別在所者の構成割合 (%)



3 指定居宅サービス事業所数及び1事業所当たり利用実人員数

指定を受けている居宅サービス事業所数は、訪問介護事業所が13,138事業所、通所介護事業所が8,198事業所、訪問看護事業所（ステーション）が4,994事業所となっている。また、居宅介護支援事業所は22,127事業所となっている。

9月中の1事業所当たり利用実人員数は、訪問介護事業所が44人、通所介護事業所が72人、訪問看護事業所が35人となっている。

表2 平成12年10月1日現在指定を受けた居宅サービス事業所数と9月中の1事業所当たり利用実人員数

	事業所数	1事業所当たり利用実人員数（人）
訪問介護	13 138	44
訪問入浴介護	2 790	27
訪問看護	4 994	35
通所介護	8 198	72
病院・診療所が行う通所リハビリテーション	2 950	50
短期入所生活介護	4 748	24
短期入所療養介護	371	5
痴呆対応型共同生活介護	702	8
福祉用具貸与	4 587	…
居宅介護支援事業	22 127	67

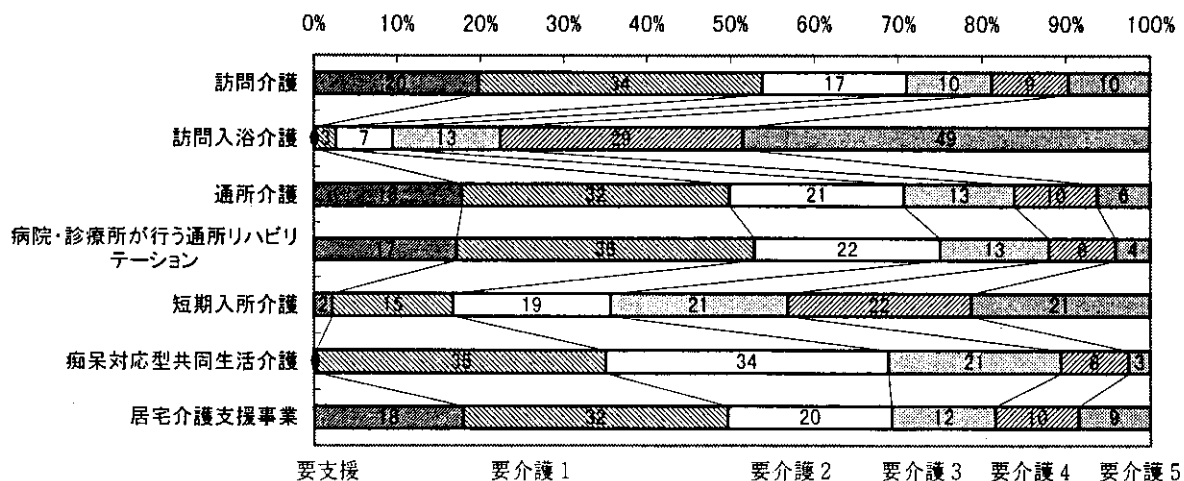
注：病院・診療所の訪問看護、介護老人保健施設と介護療養型医療施設の短期入所療養介護は、この速報数値には含まない。

：1事業所当たり利用実人員数は、回答があった事業所の介護保険法の利用者のみとした。

4 指定居宅サービス事業所の要介護度別利用実人員の構成割合

居宅サービス別の要介護度別利用実人員数の構成割合をみると、訪問介護、通所系のサービスでは、要支援、要介護1の者の割合が多くなっている。

図2 要介護度別利用実人員の構成割合（％）



注：表2の注を参照。短期入所介護には、短期入所生活介護と短期入所療養介護が含まれる。

介護サービスの種類別指定施設・事業所数

平成12年10月1日現在

	介護保険施設	指定介護老人福祉施設	介護老人保健施設	指定介護療養型医療施設	訪問介護	訪問入浴介護	訪問看護	通所介護	病院・診療所が行う通所リハビリテーション	短期入所生活介護	短期入所療養介護	痴呆対応型共同生活介護	福祉用具貸与	居宅介護支援事業
全国	11 099	4 486	2 683	3 930	13 138	2 790	4 994	8 198	2 950	4 748	371	702	4 587	22 127
北海道	689	251	134	304	588	72	259	375	93	261	9	44	204	957
青森	175	74	48	53	192	86	81	162	29	74	2	18	53	320
岩手	180	79	51	50	144	70	52	138	19	82	1	8	52	260
宮城	170	81	45	44	197	64	73	161	23	84	3	14	80	412
秋田	140	80	43	17	143	53	43	110	9	81	3	13	36	231
山形	116	69	29	18	132	37	39	103	19	71	1	8	63	240
福島	157	73	46	38	237	72	104	163	54	75	1	7	146	396
茨城	236	97	69	70	271	67	97	142	24	100	-	10	78	410
栃木	141	74	47	20	213	30	67	179	24	75	3	6	86	303
群馬	184	84	60	40	250	70	89	156	35	86	2	26	70	398
埼玉	317	166	81	70	495	52	172	281	65	171	2	18	154	757
千葉	326	141	97	88	500	83	168	260	77	170	1	26	169	764
東京	483	302	95	86	1 120	95	423	467	92	296	7	11	279	1 744
神奈川	327	174	77	76	642	134	238	370	66	185	-	34	186	945
新潟	224	107	75	42	218	50	92	246	16	113	-	8	61	497
富山	151	46	37	68	111	23	30	88	24	52	48	9	36	244
石川	132	39	31	62	120	47	51	110	30	44	4	19	64	247
福井	133	48	29	56	97	24	41	76	17	48	-	5	31	213
山梨	72	32	22	18	118	23	45	83	22	41	1	3	33	205
長野	218	101	57	60	256	70	127	203	40	120	2	17	85	543
岐阜	154	58	53	43	223	52	72	170	35	59	2	11	90	440
静岡	208	110	53	45	354	95	104	190	74	114	12	6	92	536
愛知	347	122	104	121	497	100	201	315	95	125	4	21	306	889
三重	165	72	47	46	227	74	69	145	33	80	1	12	81	320
滋賀	80	40	23	17	147	46	45	108	23	41	1	3	55	243
京都	194	93	35	66	254	52	121	178	100	99	7	12	114	613
大阪	488	225	131	132	957	105	353	407	162	229	98	28	338	1 413
兵庫	430	199	97	134	447	90	224	295	128	195	1	22	198	934
奈良	82	49	24	9	192	43	64	88	22	50	-	11	72	282
和歌山	130	57	32	41	209	48	96	106	42	60	-	8	67	290
鳥取	81	28	26	27	100	42	37	77	22	32	1	10	34	160
島根	136	66	27	43	126	45	55	117	17	72	-	13	30	230
岡山	276	96	69	111	286	40	125	174	142	105	1	30	74	516
広島	370	137	73	160	359	69	148	213	138	225	3	15	151	587
山口	226	83	55	88	186	47	74	137	43	85	1	20	76	336
徳島	204	48	48	108	141	31	52	93	62	47	7	7	38	276
香川	197	53	37	107	138	27	37	74	33	53	1	8	70	219
愛媛	239	69	51	119	148	54	78	111	80	68	16	13	51	333
高知	164	48	30	86	123	34	54	84	47	47	1	5	45	179
福岡	572	180	143	249	584	106	210	278	257	183	10	26	199	912
佐賀	135	41	35	59	122	34	41	80	44	41	3	8	39	181
長崎	286	91	47	148	214	70	50	201	73	93	9	24	80	402
熊本	365	101	75	189	269	51	99	162	102	100	88	15	64	448
大分	245	62	45	138	198	61	67	136	45	65	3	8	59	300
宮崎	190	64	42	84	144	49	62	119	83	71	-	18	47	293
鹿児島	402	122	67	213	290	84	125	163	197	124	10	37	93	491
沖縄	162	54	41	67	159	19	40	104	73	56	1	7	58	218

注：平成12年10月1日現在、指定を受けている施設・事業所数であり、医療施設の訪問看護、介護老人保健施設と介護療養型医療施設の短期入所療養介護は、この速報数値には含まない。