

平成12年度政府管掌健康保険収支決算の概要

介護保険制度が導入されて初めての平成12年度政府管掌健康保険収支決算は、医療分で1,569億円の赤字、介護分で24億円の黒字、全体で1,545億円の赤字。平成5年度以降実質8年連続の赤字決算。

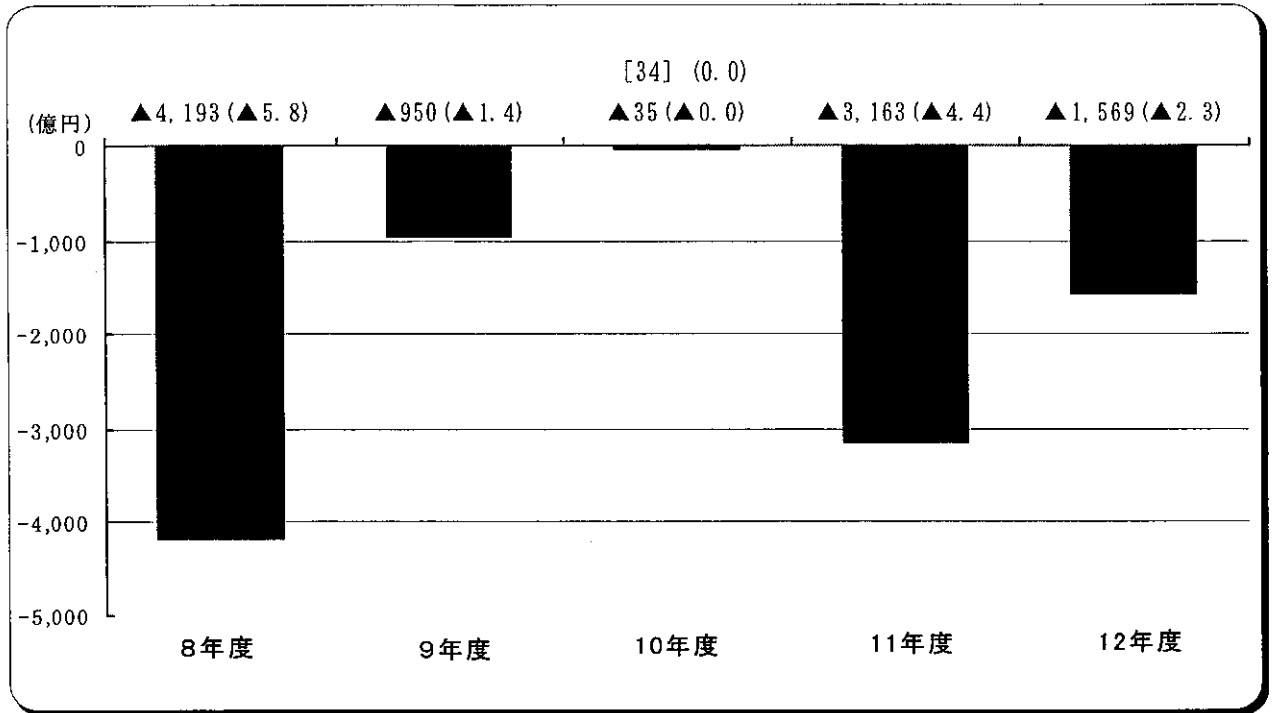
- 1 平成12年度政府管掌健康保険収支決算は、
 - (1) 医療分については、歳入6兆7,899億円に対し、歳出6兆9,468億円となり、単年度で1,569億円の赤字となった。
 - (2) 介護分については、歳入3,040億円に対し、歳出3,016億円となり、単年度で24億円の黒字となった。

- 2 平成12年度における医療分の収支を平成11年度と比較すると、赤字額が1,594億円の改善となった。
 - (1) 歳入については、対前年度比で1.7%減となった。これは、
 - ① 被保険者数の対前年度伸び率が0.3%減で平成10年度以降3年連続のマイナスとなったこと
 - ② 平均標準報酬月額の対前年度伸び率が0.4%減で平成11年度に続き2年連続のマイナスとなったこと等によるものである。
 - (2) 歳出については、対前年度比で3.9%減となった。これは、
 - ① 被保険者数の減少等により、保険給付費が対前年度比で0.7%減となったこと
 - ② 介護保険制度の施行に伴う老人医療から介護保険への移行等により、老人医療費、加入者数等の見込みを基に賦課される老人保健拠出金が対前年度比で12.0%減となったこと等によるものである。

- 3 なお、平成12年度の事業運営安定資金の残高は、医療分で6,701億円、介護分で24億円、全体で6,725億円となり、対前年度比で1,314億円の減少となった。

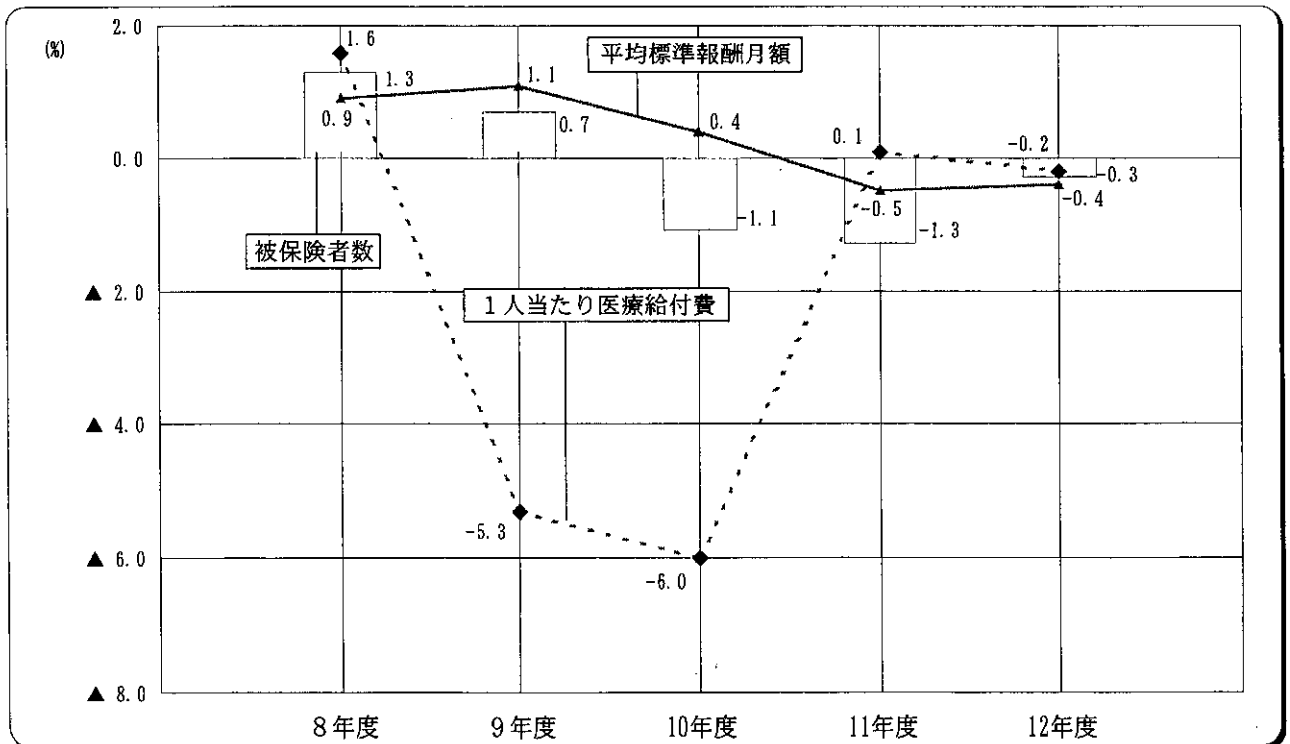
(注) 政府管掌健康保険の単年度収支決算は、財政法等の規定に基づく決算を基に、当該年度の実質的な財政状況を明確にするため、作成しているものである。

【医療分の収支差の推移】



(注) 1 ()内は、歳出に対する収支差の割合 (%) である。
 2 []内は、健康保険組合の解散に伴う承継財産を含めた場合の金額である。

【医療分に係る被保険者数等の対前年度伸び率の推移】



平成12年度 政府管掌健康保険収支決算

(単位：億円)

区 分		平成11年度決算 A	平成12年度決算 B	差 引 (B-A)	伸 率 %
収 入	保 險 料 収 入	59,294	61,247	1,953	3.3
	一 般 分	59,294	58,851	▲ 443	▲ 0.7
	介 護 分	—	2,396	2,396	—
	国 庫 補 助	9,597	9,522	▲ 75	▲ 0.8
	一 般 分	9,597	8,878	▲ 719	▲ 7.5
	介 護 分	—	644	644	—
	そ の 他	200	170	▲ 30	▲ 15.0
	計	69,091	70,939	1,848	2.7
支 出	保 險 給 付 費	42,584	42,290	▲ 294	▲ 0.7
	医 療 給 付 費	37,432	37,221	▲ 211	▲ 0.6
	現 金 給 付 費	5,152	5,069	▲ 83	▲ 1.6
	老 人 保 健 拠 出 金	23,372	20,568	▲ 2,804	▲ 12.0
	退 職 者 給 付 拠 出 金	4,754	5,086	332	7.0
	介 護 納 付 金	—	3,016	3,016	—
	そ の 他	1,544	1,524	▲ 20	▲ 1.3
	計	72,254	72,484	230	0.3
差引過▲不足額		▲ 3,163	▲ 1,545	1,618	—
基 礎 計 数	被保険者数 (一般分)	19,778,274 人	19,710,746 人	▲ 67,528 人	▲ 0.3
	” (介護分)	—	9,842,556 人	—	—
	平均標準報酬月額 (一般分)	290,853 円	289,694 円	▲ 1,159 円	▲ 0.4
	” (介護分)	—	325,347 円	—	—
	保険料率 (一般分)	85 %	85 %	—	—
	保険料率 (介護分)	—	(12.4~) 6 %	—	—
	”	—	(13.1~) 10.8 %	—	—
	一人当たり保険料額				
	(一般分)	299,408 円	298,193 円	▲ 1,215 円	▲ 0.4
	(介護分)	—	24,310 円	—	—
一人当たり保険給付費	214,900 円	214,183 円	▲ 717 円	▲ 0.3	
” 医療給付費	188,912 円	188,520 円	▲ 392 円	▲ 0.2	
” 現金給付費	25,988 円	25,663 円	▲ 325 円	▲ 1.3	

(注) 基礎計数は、一般被保険者分のものである。

平成12年度 政府管掌健康保険収支決算(医療分)

(単位：億円)

区 分		平成11年度決算 A	平成12年度決算 B	差 引 (B-A)	伸 率 %
収 入	保 険 料 収 入	59,294	58,851	▲ 443	▲ 0.7
	国 庫 補 助	9,597	8,878	▲ 719	▲ 7.5
	そ の 他	200	170	▲ 30	▲ 15.0
	計	69,091	67,899	▲ 1,192	▲ 1.7
支 出	保 険 給 付 費	42,584	42,290	▲ 294	▲ 0.7
	医 療 給 付 費	37,432	37,221	▲ 211	▲ 0.6
	現 金 給 付 費	5,152	5,069	▲ 83	▲ 1.6
	老 人 保 健 拠 出 金	23,372	20,568	▲ 2,804	▲ 12.0
	退 職 者 給 付 拠 出 金	4,754	5,086	332	7.0
	そ の 他	1,544	1,524	▲ 20	▲ 1.3
計		72,254	69,468	▲ 2,786	▲ 3.9
差引過▲不足額		▲ 3,163	▲ 1,569	1,594	—
基 礎 計 数	被 保 険 者 数	19,778,274 人	19,710,746 人	▲ 67,528 人	▲ 0.3
	平均標準報酬月額	290,853 円	289,694 円	▲ 1,159 円	▲ 0.4
	保 険 料 率	85 %	85 %	—	—
	一人当たり保険料額	299,408 円	298,193 円	▲ 1,215 円	▲ 0.4
	一人当たり保険給付費	214,900 円	214,183 円	▲ 717 円	▲ 0.3
	" 医療給付費	188,912 円	188,520 円	▲ 392 円	▲ 0.2
" 現金給付費	25,988 円	25,663 円	▲ 325 円	▲ 1.3	

(注) 基礎計数は、一般被保険者分のものである。

平成12年度 政府管掌健康保険収支決算(介護分)

(単位：億円)

区 分		平成11年度決算 A	平成12年度決算 B	差 引 (B-A)	伸 率 %
収 入	保 険 料 収 入	—	2,396	2,396	—
	国 庫 補 助	—	644	644	—
	計	—	3,040	3,040	—
支 出	介 護 納 付 金	—	3,016	3,016	—
	計	—	3,016	3,016	—
差引過▲不足額		—	24	24	—
基 礎 計 数	被 保 険 者 数	—	9,842,556 人	—	—
	平均標準報酬月額	—	325,347 円	—	—
	保 険 料 率	—	(12.4~) 6 %	—	—
	”	—	(13.1~) 10.8 %	—	—
	一人当たり保険料額	—	24,310 円	—	—

(注) 基礎計数は、一般被保険者分のものである。

政府管掌健康保険財政収支（決算）

（単位：億円）

区 分		平成8年度	平成9年度	平成10年度	平成11年度	平成12年度
収 入	保険料収入	57,997	59,969	60,524	59,294	61,247
	一般分	57,997	59,969	60,524	59,294	58,851
	介護分	—	—	—	—	2,396
	国庫補助	9,227	9,028	8,980	9,597	9,522
	一般分	9,227	9,028	8,980	9,597	8,878
	介護分	—	—	—	—	644
	その他	285	260	301	200	170
	計	67,509	69,257	69,805	69,091	70,939
支 出	保険給付費	47,712	45,755	43,187	42,584	42,290
	医療給付費	42,818	40,786	37,892	37,432	37,221
	現金給付費	4,894	4,969	5,295	5,152	5,069
	老人保健拠出金	18,566	18,897	20,769	23,372	20,568
	退職者給付拠出金	3,816	3,948	4,215	4,754	5,086
	介護納付金	—	—	—	—	3,016
	その他	1,608	1,607	1,600	1,544	1,524
	計	71,702	70,207	69,771	72,254	72,484
差引収支過▲不足額		▲ 4,193	▲ 950	(▲35) 34	▲ 3,163	▲ 1,545
基 礎 計 数	被保険者数（一般分）	(1.3%) 20,129,494人	(0.7%) 20,263,623人	(▲ 1.1%) 20,044,980人	(▲ 1.3%) 19,778,274人	(▲ 0.3%) 19,710,746人
	”（介護分）	—	—	—	—	9,842,556人
	平均標準報酬月額（一般分）	(0.9%) 288,119円	(1.1%) 291,377円	(0.4%) 292,437円	(▲ 0.5%) 290,853円	(▲ 0.4%) 289,694円
	”（介護分）	—	—	—	—	325,347円
	被保険者1人当たり 医療給付費	(1.6%) 212,088円	(▲ 5.3%) 200,784円	(▲ 6.0%) 188,640円	(0.1%) 188,912円	(▲ 0.2%) 188,520円

- （注） 1. 基礎計数は、一般被保険者分のものである。
 2. （ ）内は、対前年度伸率である。
 3. 〈 〉は、健康保険組合の解散に伴う承継財産を除いた場合の計数。