

## 病院報告（平成13年3月分概数）

### 1. 1日平均患者数

各月間

	1日平均患者数（人）			対前月増減（人）	
	平成13年3月	平成13年2月	平成13年1月	3月	2月
病院					
在院患者総数	1 428 828	1 435 064	1 388 847	△ 6 236	46 217
精神病床	333 172	333 545	332 407	△ 373	1 138
結核病床	9 154	9 328	9 155	△ 174	173
一般病床等	838 441	844 563	804 497	△ 6 122	40 066
療養病床等	248 021	247 590	242 752	431	4 838
外来患者	1 867 570	1 801 787	1 598 088	65 783	203 699
診療所（療養病床）	19 070	19 088	18 361	△ 18	727

注：(1) 総数には感染病床を含む。

(2) 一般病床等には一般病床と療養型病床群を除く経過旧その他病床を含む。

(3) 療養病床等には療養病床と療養型病床群を含む。

### 2. 月末病床利用率

各月末

	病床利用率（％）			対前月増減	
	平成13年3月	平成13年2月	平成13年1月	3月	2月
病院					
総数	84.3	86.9	86.7	△ 2.6	0.2
精神病床	92.6	93.1	92.8	△ 0.5	0.3
結核病床	41.8	42.4	42.5	△ 0.6	△ 0.1
一般病床等	79.9	83.8	83.7	△ 3.9	0.1
療養病床等	93.7	94.4	94.0	△ 0.7	0.4
診療所（療養病床）	78.7	80.0	79.4	△ 1.3	0.6

注：(1) 月末病床利用率 =  $\frac{\text{月末在院患者数}}{\text{月末病床数}} \times 100$

(2) 病院の総数には感染症病床を含む。

(3) 一般病床等には一般病床と療養型病床群を除く経過旧その他病床を含む。

(4) 療養病床等には療養病床と療養型病床群を含む。

### 3. 平均在院日数

各月間

	平均在院日数（日）			対前月増減（日）	
	平成13年3月	平成13年2月	平成13年1月	3月	2月
病院					
総数	38.3	39.8	42.0	△ 1.5	△ 2.2
精神病床	359.2	384.1	406.1	△ 24.9	△ 22.0
結核病床	87.8	93.5	105.0	△ 5.7	△ 11.5
一般病床等	23.8	24.7	25.7	△ 0.9	△ 1.0
療養病床等	174.7	189.5	199.9	△ 14.8	△ 10.4
診療所（療養病床）	97.2	102.5	107.4	△ 5.3	△ 4.9

注：(1) 平均在院日数 =  $\frac{\text{在院患者延数}}{1/2(\text{新入院患者数} + \text{退院患者数})}$

ただし、療養病床等の平均在院日数 =  $\frac{\text{在院患者延数}}{1/2 \left[ \begin{array}{l} \text{新入院患者数} + \text{同一医療機関内の他の病床から移された患者数} \\ \text{退院患者数} + \text{同一医療機関内の他の病床へ移された患者数} \end{array} \right]}$

(2) 病院の総数には感染症病床を含む。

(3) 一般病床等には一般病床と療養型病床群を除く経過旧その他病床を含む。

(4) 療養病床等には療養病床と療養型病床群を含む。

今回の数値は、概数としてとりまとめたものである。



## 療養病床等の状況

(平成13年3月分概数)

### 1. 施設数及び病床数

各月末

	平成13年3月	平成13年2月	平成13年1月	対前月増減	
				平成13年3月	平成13年2月
病院施設数	3 364	3 338	3 318	26	20
診療所病床数	259 877	257 099	255 639	2 778	1 460
診療所施設数	2 541	2 537	2 540	4	△ 3
診療所病床数	23 310	23 214	23 194	96	20

【医療施設（動態）調査】

### 2. 開設者別にみた施設数及び病床数

平成13年3月末現在

開設者別	病院		診療所	
	施設数	病床数	施設数	病床数
総数	3 364	259 877	2 541	23 310
国厚生労働省	-	-	-	-
文部科学省	-	-	-	-
労働福祉事業団	3	147	-	-
その他	1	42	-	-
都道府県	4	159	-	-
市町村	188	7 541	51	429
市町村赤会	15	907	-	-
済生会	11	814	-	-
北海道社会事業協会	4	263	-	-
厚生連	34	2 110	-	-
国民健康保険団体連合会	-	-	-	-
全国社会保険協会連合会	3	93	-	-
厚生年金事業振興団	1	139	-	-
船員保険会	-	-	-	-
健康保険組合及びその連合会	5	285	-	-
共済組合及びその連合会	3	142	-	-
国民健康保険組合	-	-	-	-
公益法人	138	11 024	13	125
医学法人	2 461	205 925	1 607	15 187
学校法人	3	156	-	-
社会法人	11	536	-	-
その他法人	82	6 002	18	224
個人	397	23 592	852	7 345

【医療施設（動態）調査】

### 3. 患者数

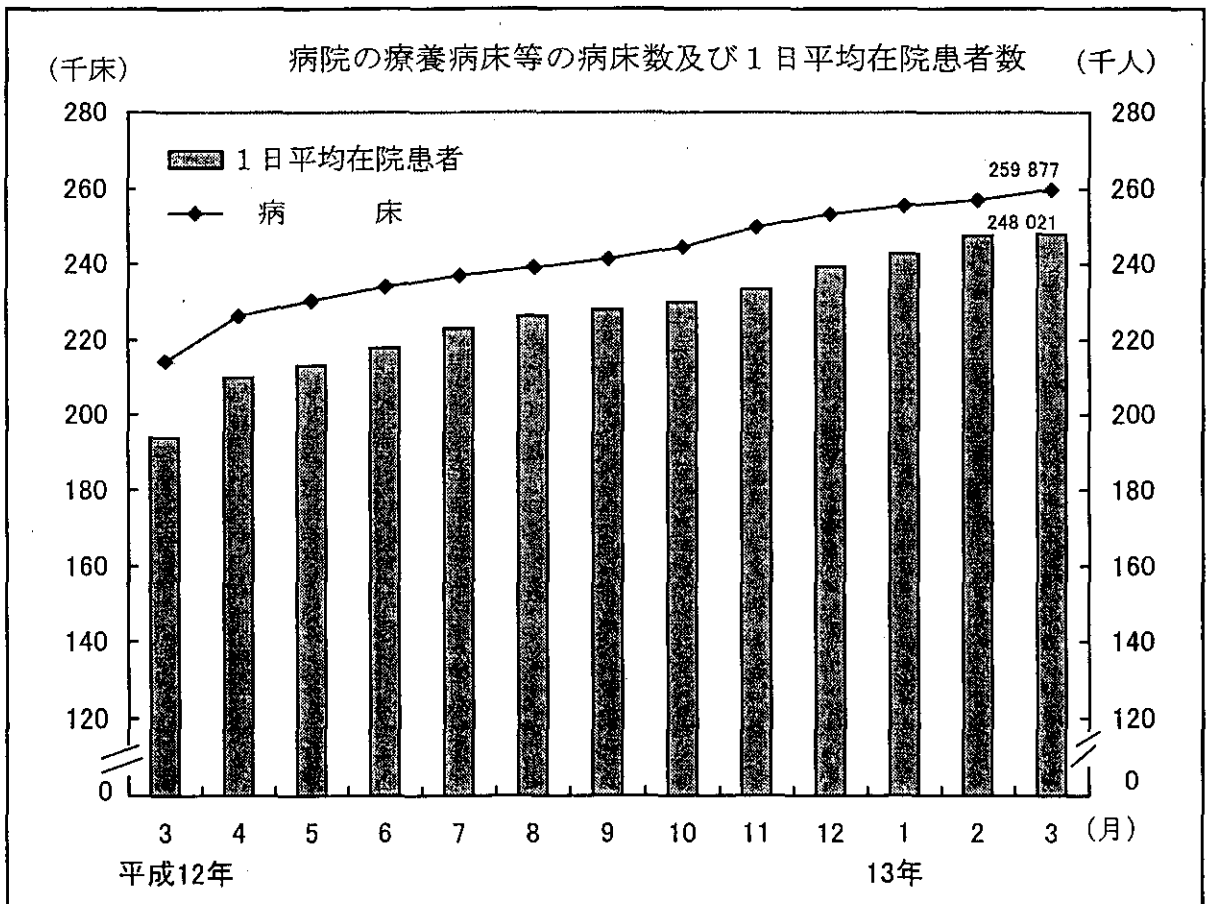
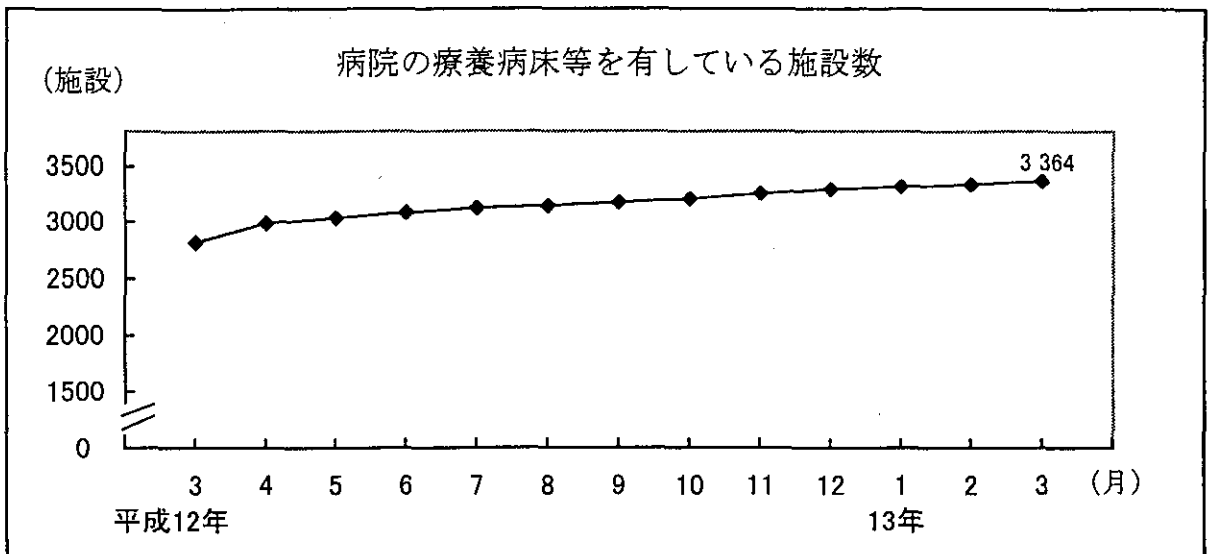
各月間・月末：人

	平成13年3月	平成13年2月	平成13年1月	対前月増減	
				平成13年3月	平成13年2月
病院1日平均在院患者数	248 021	247 590	242 752	431	4 838
病院月末在院患者数	246 133	246 827	244 515	△ 694	2 312
診療所1日平均在院患者数	19 070	19 088	18 361	△ 18	727
診療所月末在院患者数	18 480	18 644	18 465	△ 164	179

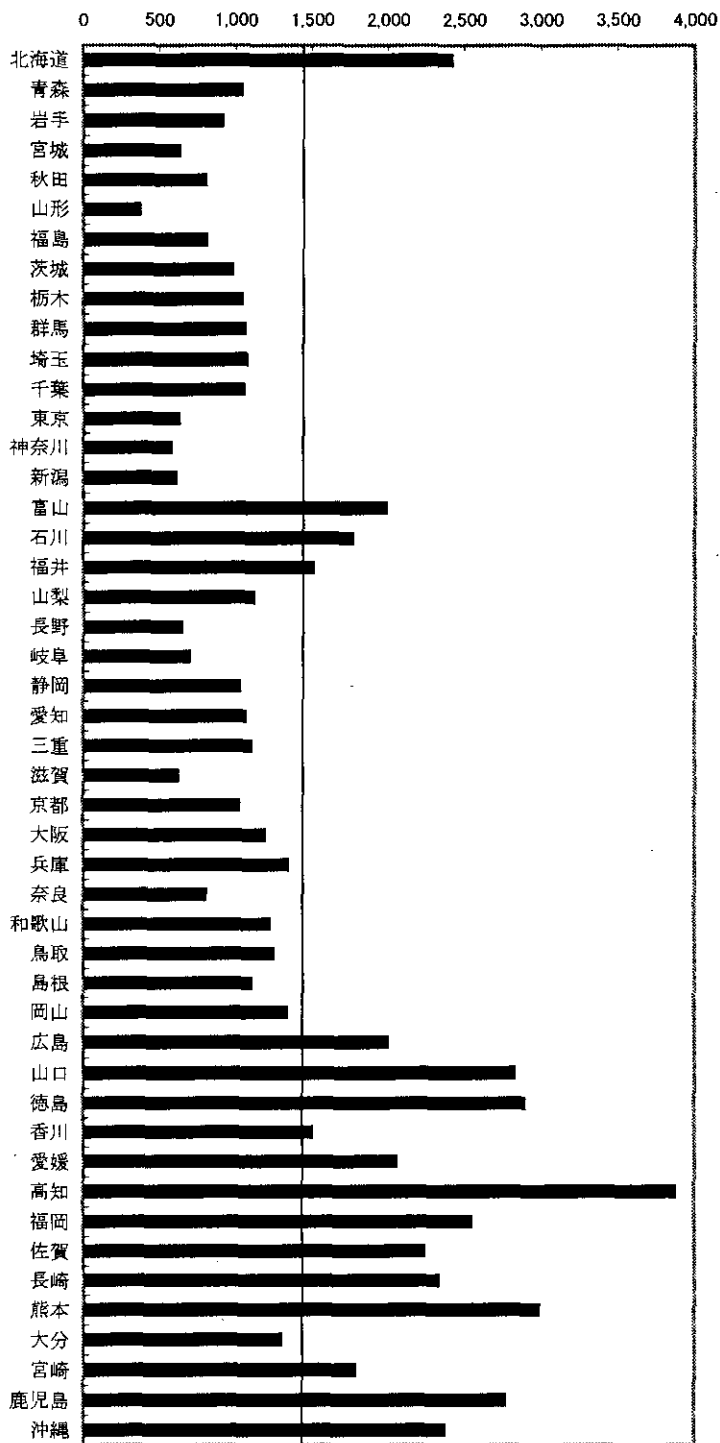
【病院報告】

注1： 今回の数値は、医療施設（動態）調査・病院報告を概数としてとりまとめたものである。

注2： 療養病床等には、療養病床及び経過的旧その他病床の療養型病床群を含む。



都道府県別にみた65歳以上人口10万対  
病院・診療所の療養病床等の病床数 (平成13年3月) (床)



県別	病床数			65歳以上人口10万対病床数
	総数	病院	診療所	
全国	283187	259877	23310	1457.5
北海道	24072	22336	1736	2421.7
青森	2856	2225	631	1042.3
岩手	2683	2312	371	915.7
宮城	2518	2048	470	639.1
秋田	2191	2076	115	808.5
山形	1039	823	216	372.4
福島	3401	3191	210	807.8
茨城	4710	4405	305	983.3
栃木	3497	3339	158	1043.9
群馬	3799	3641	158	1061.2
埼玉	8992	8893	99	1076.9
千葉	8288	7955	333	1054.5
東京	11407	11177	230	630.9
神奈川	6503	6269	234	584.3
新潟	3139	3090	49	610.7
富山	4537	4264	273	1989.9
石川	3811	3572	239	1772.6
福井	2513	2250	263	1513.9
山梨	1909	1756	153	1122.9
長野	3017	2728	289	646.0
岐阜	2607	2238	369	700.8
静岡	6675	6497	178	1030.1
愛知	10397	9798	599	1068.6
三重	3751	3390	361	1106.5
滋賀	1304	1280	24	623.9
京都	4562	4471	91	1029.8
大阪	14927	14745	182	1197.0
兵庫	12078	11344	734	1348.0
奈良	1860	1831	29	808.7
和歌山	2680	2348	332	1229.4
鳥取	1649	1422	227	1249.2
島根	2057	1777	280	1105.9
岡山	5149	4568	581	1340.9
広島	10333	9324	1009	2006.4
山口	9424	8984	440	2830.0
徳島	5164	4500	664	2901.1
香川	3171	2350	821	1510.0
愛媛	6477	5305	1172	2062.7
高知	7216	7129	87	3879.6
福岡	21395	19475	1920	2556.2
佐賀	3933	3319	614	2247.4
長崎	7179	6181	998	2338.4
熊本	11536	9991	1545	2988.6
大分	3385	2793	592	1306.9
宮崎	4183	3295	888	1787.6
鹿児島	10934	9202	1732	2775.1
沖縄	4279	3970	309	2377.2

注) 65歳以上人口は、平成11年10月1日現在の推計人口(総務庁統計局)による。