

平成 12 年 社会福祉施設等調査の概況

(平成 12 年 10 月 1 日現在)

目 次		頁
調 査 の 概 要	1
結 果 の 概 要		
1 全国の社会福祉施設等の状況		
(1) 施設数は 75,875 施設	3
(2) 定員は 2,833,245 人、在所者は 2,678,714 人	4
(3) 従事者数は 1,061,141 人	5
(4) 育児休業制度の利用率は 74.7%	6
(5) 求人方法は「公共職業安定所への依頼」が約 4 割	6
(6) 在所者の処遇向上のために最も充実させたいことは「職員の資質・専門性」	7
(7) パソコン等の情報機器を設置している施設は 48.8%	7
2 保育所の状況		
(1) 保育所の在所児、約 6 万人増	8
(2) 在所率 100%超の保育所が約 5 割	9
(3) 0 歳児が入所している保育所は 54.6%	10
(4) 保育所の閉所時刻、「18:01 以降」が半数を超える	11
(5) 延長保育、40.3%の保育所で実施	12
(6) 開所時間が長い施設ほど、在所率が高い	13
(7) 育児相談は 64.6%の保育所で実施	13
3 児童福祉施設(保育所を除く)の状況		
(1) 児童養護施設の在所率が増加傾向	14
(2) 児童養護施設の在所児(者)、「5~9 歳」が増加	15
(3) 児童養護施設から「家庭復帰」した者は入所期間 1 年未満が約 4 割	15
4 老人ホームの状況		
(1) 軽費老人ホーム(介護利用型(ケアハウス))、1,160 施設に	16
(2) 有料老人ホームの退所者の退所理由は「死亡」が約 5 割	17
5 精神障害者社会復帰施設の定員が平成 2 年の約 6 倍	18
統 計 表		
第 1 表 総括表	19
第 2 表 施設の種別施設数の年次推移	21
第 3 表 施設の種別定員の年次推移	23
第 4 表 施設の種別在所者数の年次推移	24
第 5 表 施設の種別従事者数の年次推移	25
第 6 表 施設の種別にみた職種別従事者数	27
第 7 表 老人ホームの種別にみた施設数・定員・65 歳以上人口 10 万対定員の年次推移	28
第 8 表 公営一私営別にみた保育所の開所時刻・閉所時刻・開所時間の年次推移	29

厚生労働省大臣官房統計情報部

(担当係 社会統計課 社会福祉統計第一係)

TEL 03(5253)1111 内線 7552

厚生労働省ホームページ <http://www.mhlw.go.jp/>

調査の概要

1 調査の目的

この調査は、全国の社会福祉施設等の数、在所者、従事者の状況並びに施設設備、外部委託の状況等を総合的に把握し、社会福祉行政推進のための基礎資料を得ることを目的とした。

2 調査の対象及び客体

次ページに掲げる社会福祉施設等（83種類）を対象とし、その全数（休止中を含む。）を客体とした。

3 調査の期日

平成12年10月1日

4 調査の事項

施設の種類、設置主体、経営主体、定員、在所者数、従事者数、情報機器の設置状況等

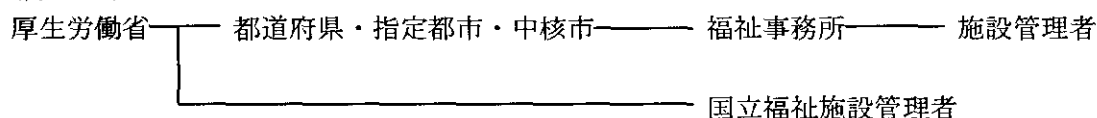
5 調査の方法

調査対象施設を7グループに類別化して次の種類に設定し、福祉事務所を通じて全施設に調査票を配付し、施設管理者が調査票を記入した。

調査票の種類（次ページ 調査対象施設及び施設の分類）

- ① 保護施設調査票 ② 老人福祉施設等調査票 ③ 身体障害者福祉施設調査票
④ 児童福祉施設調査票 ⑤ 保育所調査票 ⑥ 授産施設調査票 ⑦ 利用施設等調査票

6 調査の系統



7 結果の集計

集計は厚生労働省大臣官房統計情報部で行った。

8 利用上の注意

(1) 表章記号の規約

計数がない	—	比率が微小（0.05未満）	0.0
計数不明又は計数を表章することが不適當	…	減少数又は減少率	△
統計項目がありえない	.		

(2) 活動中の施設について集計した。

(3) この概況に掲載の数値は四捨五入しているため、内訳の合計が「総数」に合わない場合もある。

(4) 特別養護老人ホーム、老人日帰り介護施設、老人短期入所施設について、平成12年は「介護サービス施設・事業所調査」により介護老人福祉施設、通所介護、短期入所生活介護として把握した数値を掲載している。なお、「老人日帰り介護施設」、「老人短期入所施設」は平成11年以前では「社会福祉法第2条」の第2種社会福祉事業を行う施設であり、平成12年は介護保険法で「通所介護」、「短期入所生活介護」の指定を受けた事業所として把握した数値である。

結果の概要

1 全国の社会福祉施設等の状況

(1) 施設数は75,875施設

平成12年10月1日現在における全国の社会福祉施設等の総数は75,875施設で、前年に比べ7,019施設(10.2%)増加している。

前年に比べ増加した施設は、「老人福祉施設」6,823施設(31.3%)、「知的障害者援護施設」118施設(4.1%)、「身体障害者更生援護施設」98施設(5.9%)等であり、減少した施設は「保育所」76施設(0.3%)等となっている。(表1、図1)

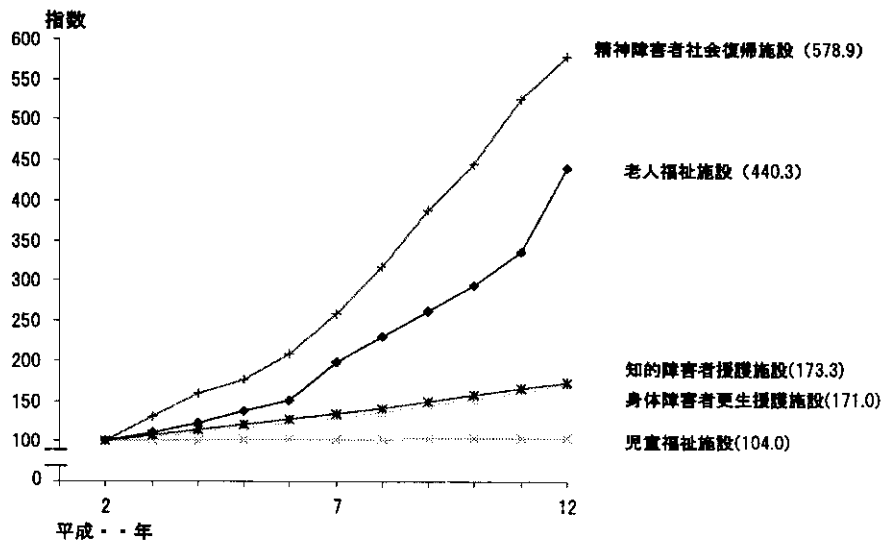
表1 施設の種類別にみた施設数の年次推移

	平成2年 (1990)	7 (1995)	8 (1996)	9 (1997)	10 (1998)	11 (1999)	12 (2000)	対前年	
								増減数	増減率(%)
総 数	51 006	58 786	61 197	63 550	65 845	68 856	75 875	7 019	10.2
保護施設	351	340	340	339	336	335	296	△ 39	△ 11.6
老人福祉施設	6 506	12 904	15 000	17 036	19 106	21 820	28 643	6 823	31.3
身体障害者更生援護施設	1 033	1 321	1 394	1 488	1 577	1 668	1 766	98	5.9
婦人保護施設	53	52	52	52	52	51	50	△ 1	△ 2.0
児童福祉施設	10 473	10 743	10 779	10 856	10 871	10 891	10 890	△ 1	0.0
保育所	22 703	22 488	22 438	22 387	22 327	22 275	22 199	△ 76	△ 0.3
知的障害者援護施設	1 732	2 332	2 449	2 590	2 726	2 884	3 002	118	4.1
母子福祉施設	92	92	94	95	93	91	90	△ 1	△ 1.1
精神障害者社会復帰施設	90	233	285	350	401	473	521	48	10.1
その他の社会福祉施設等	7 973	8 281	8 366	8 357	8 356	8 368	8 418	50	0.6
総 数	100.0	115.3	120.0	124.6	129.1	135.0	148.8	-	-
保護施設	100.0	96.9	96.9	96.6	95.7	95.4	84.3	-	-
老人福祉施設	100.0	198.3	230.6	261.9	293.7	335.4	440.3	-	-
身体障害者更生援護施設	100.0	127.9	134.9	144.0	152.7	161.5	171.0	-	-
婦人保護施設	100.0	98.1	98.1	98.1	98.1	96.2	94.3	-	-
児童福祉施設	100.0	102.6	102.9	103.7	103.8	104.0	104.0	-	-
保育所	100.0	99.1	98.8	98.6	98.3	98.1	97.8	-	-
知的障害者援護施設	100.0	134.6	141.4	149.5	157.4	166.5	173.3	-	-
母子福祉施設	100.0	100.0	102.2	103.3	101.1	98.9	97.8	-	-
精神障害者社会復帰施設	100.0	258.9	316.7	388.9	445.6	525.6	578.9	-	-
その他の社会福祉施設等	100.0	103.9	104.9	104.8	104.8	105.0	105.6	-	-

注:1 児童福祉施設には保育所を含まない。

2 「平成12年介護サービス施設・事業所調査」において介護老人福祉施設、通所介護及び短期入所生活介護として把握した数値を含む。

図1 主な施設の種類別にみた施設数の指数の年次推移(平成2年=100)



(2) 定員は2,833,245人、在所者は2,678,714人

定員は2,833,245人で、前年に比べ97,614人(3.6%)増加している。前年に比べ増加した施設は、「老人福祉施設」74,127人(18.2%)、「知的障害者援護施設」8,203人(5.6%)、「保育所」6,066人(0.3%)等であり、減少した施設は、「保護施設」1,741人(8.1%)等となっている。

在所者数は2,678,714人で、前年に比べ93,478人(3.6%)増加している。前年に比べ増加した施設は、「保育所」59,823人(3.2%)、「老人福祉施設」19,838人(5.0%)、「知的障害者援護施設」6,730人(4.7%)等となっている。(表2)

表2 施設の種別別にみた定員・在所者の年次推移

	平成2年 (1990)	7 (1995)	8 (1996)	9 (1997)	10 (1998)	11 (1999)	12 (2000)	対前年	
								増減数	増減率(%)
定 員 (人)									
総 数	2 566 963	2 616 728	2 641 717	2 670 488	2 698 352	2 735 631	2 833 245	97 614	3.6
保護施設	22 287	21 780	21 756	21 650	21 639	21 622	19 881	△ 1 741	△ 8.1
老人福祉施設	246 881	316 420	338 976	361 395	383 004	408 280	482 407	74 127	18.2
身体障害者更生援護施設	38 965	45 509	46 995	48 545	50 151	51 368	53 052	1 684	3.3
婦人保護施設	1 752	1 744	1 704	1 594	1 604	1 599	1 578	△ 21	△ 1.3
児童福祉施設	95 522	91 662	91 073	90 083	89 707	88 685	88 865	180	0.2
保育所	1 979 459	1 922 835	1 917 206	1 915 599	1 914 712	1 919 575	1 925 641	6 066	0.3
知的障害者援護施設	93 719	123 022	128 937	135 470	141 369	147 694	155 897	8 203	5.6
精神障害者社会復帰施設	1 588	4 286	5 407	6 728	7 748	9 117	10 200	1 083	11.9
その他の社会福祉施設等	86 790	89 470	89 663	89 424	88 418	87 691	95 724	8 033	9.2
在 所 者 数 (人)									
総 数	2 247 116	2 298 562	2 351 452	2 419 327	2 497 360	2 585 236	2 678 714	93 478	3.6
保護施設	21 519	21 217	21 292	21 609	21 747	21 621	19 881	△ 1 730	△ 8.0
老人福祉施設	241 931	307 912	330 279	351 518	372 025	396 338	416 176	19 838	5.0
身体障害者更生援護施設	34 889	41 484	42 837	44 532	45 713	47 343	48 905	1 562	3.3
婦人保護施設	754	771	765	721	727	715	722	7	1.0
児童福祉施設	74 175	70 276	70 603	71 103	71 205	71 401	72 909	1 508	2.1
保育所	1 723 775	1 678 866	1 701 655	1 738 802	1 789 599	1 844 244	1 904 067	59 823	3.2
知的障害者援護施設	91 534	120 025	126 030	132 556	137 830	144 143	150 873	6 730	4.7
精神障害者社会復帰施設	1 123	3 259	4 065	5 227	6 236	7 374	8 640	1 266	17.2
その他の社会福祉施設等	57 416	54 752	53 926	53 259	52 278	52 057	56 531	4 474	8.6
在 所 率 (%)									
総 数	87.6	87.8	89.0	90.6	92.6	94.5	96.4	-	-
保護施設	96.6	97.4	97.9	99.8	100.5	100.0	100.1	-	-
老人福祉施設	98.0	97.3	97.4	97.3	97.1	97.1	97.3	-	-
身体障害者更生援護施設	91.1	92.5	92.5	93.0	92.4	93.3	93.3	-	-
婦人保護施設	43.0	44.2	44.9	45.2	45.3	44.7	45.8	-	-
児童福祉施設	77.7	76.7	77.5	78.9	79.4	80.5	82.0	-	-
保育所	87.1	87.3	88.8	90.8	93.5	96.1	98.9	-	-
知的障害者援護施設	97.7	97.6	97.7	97.8	97.5	97.6	96.8	-	-
精神障害者社会復帰施設	70.7	76.0	75.2	77.7	80.5	80.9	84.7	-	-
その他の社会福祉施設等	66.6	61.6	60.5	59.9	59.5	59.8	59.4	-	-

- 注:1 児童福祉施設には保育所を含まない。
 2 定員の保護施設には医療保護施設を、児童福祉施設には助産施設、母子生活支援施設を、その他の社会福祉施設等には無料低額診療施設を含まない。
 3 在所者数には保護施設の医療保護施設、児童福祉施設の母子生活支援施設、その他の社会福祉施設等の無料低額診療施設は含まない。
 4 「平成12年介護サービス施設・事業所調査」において、介護老人福祉施設、短期入所生活介護として把握した施設を含む。
 5 「平成12年介護サービス施設・事業所調査」において、介護老人福祉施設として把握した数値を含むが、短期入所生活介護は含まない。
 6 在所率=在所者数÷定員×100(在所率の計算は障害者更生センター、盲人ホームを除き、さらに平成12年は短期入所生活介護を除いた。)

(3) 従事者数は1,061,141人

従事者数は1,061,141人で、前年に比べ125,083人（13.4%）増加している。増加した施設は、「老人福祉施設」104,869人（34.3%）、「保育所」13,251人（3.3%）、「身体障害者更生援護施設」2,166人（6.0%）等となっている。（表3）

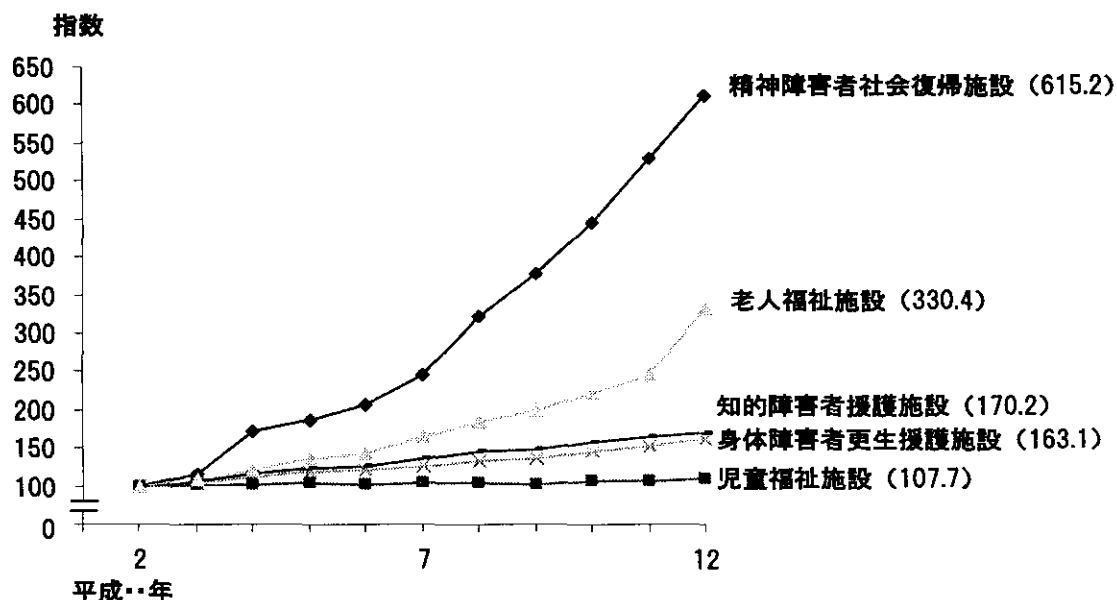
従事者数の推移をみると、平成2年に比べ「精神障害者社会復帰施設」が6.2倍、「老人福祉施設」が3.3倍、「知的障害者援護施設」が1.7倍となっている。（図2）

表3 施設の種別別にみた従事者数の年次推移

	平成2年 (1990)	7 (1995)	8 (1996)	9 (1997)	10 (1998)	11 (1999)	12 (2000)	対前年	
	従事者数(人)							増減数	増減率(%)
総数	617 859	763 465	803 861	827 189	881 861	936 058	1 061 141	125 083	13.4
保護施設	6 279	6 517	6 645	6 394	6 665	6 761	6 408	△ 353	△ 5.2
老人福祉施設	124 301	204 932	228 412	246 918	274 473	305 878	410 747	104 869	34.3
身体障害者更生援護施設	23 396	29 616	30 928	31 845	34 195	36 000	38 168	2 166	6.0
婦人保護施設	564	608	618	586	634	590	589	△ 21	△ 3.6
児童福祉施設	78 038	80 364	81 548	79 719	82 349	83 745	84 030	285	0.3
保育所	315 408	350 927	360 362	364 854	380 741	396 019	409 270	13 251	3.3
知的障害者援護施設	42 151	57 425	60 831	61 901	66 343	69 630	71 732	2 102	3.0
母子福祉施設	543	584	564	565	596	560	537	△ 23	△ 4.1
精神障害者社会復帰施設	547	1 343	1 764	2 063	2 448	2 913	3 385	452	15.5
その他の社会福祉施設等	26 632	31 149	32 189	32 344	33 417	33 962	36 317	2 355	6.9
指 数 (2年=100)									
総数	100.0	123.6	130.1	133.9	142.7	151.5	171.7	·	·
保護施設	100.0	103.8	105.8	101.8	106.1	107.7	102.1	·	·
老人福祉施設	100.0	164.9	183.8	198.6	220.8	246.1	330.4	·	·
身体障害者更生援護施設	100.0	126.6	132.2	136.1	146.2	153.9	163.1	·	·
婦人保護施設	100.0	107.8	109.6	103.9	112.4	104.6	100.9	·	·
児童福祉施設	100.0	103.0	104.5	102.2	105.5	107.3	107.7	·	·
保育所	100.0	111.3	114.3	115.7	120.7	125.6	129.8	·	·
知的障害者援護施設	100.0	136.2	144.3	146.9	157.4	165.2	170.2	·	·
母子福祉施設	100.0	107.6	103.9	104.1	109.8	103.1	98.9	·	·
精神障害者社会復帰施設	100.0	245.5	322.5	377.1	447.5	532.5	615.2	·	·
その他の社会福祉施設等	100.0	117.0	120.9	121.4	125.5	127.5	136.4	·	·

- 注:1 児童福祉施設には保育所を含まない。
 2 保護施設には医療保護施設を、児童福祉施設には助産施設を、その他の社会福祉施設等には無料低額診療施設を含まない。
 3 「平成12年介護サービス施設・事業所調査」において、介護老人福祉施設、通所介護、短期入所生活介護として把握した数値を含む。
 4 介護老人福祉施設、通所介護、短期入所生活介護の従事者数は常勤換算数であり、小数点第1位を四捨五入している。
 なお、短期入所生活介護は空床利用施設の従事者を含む。

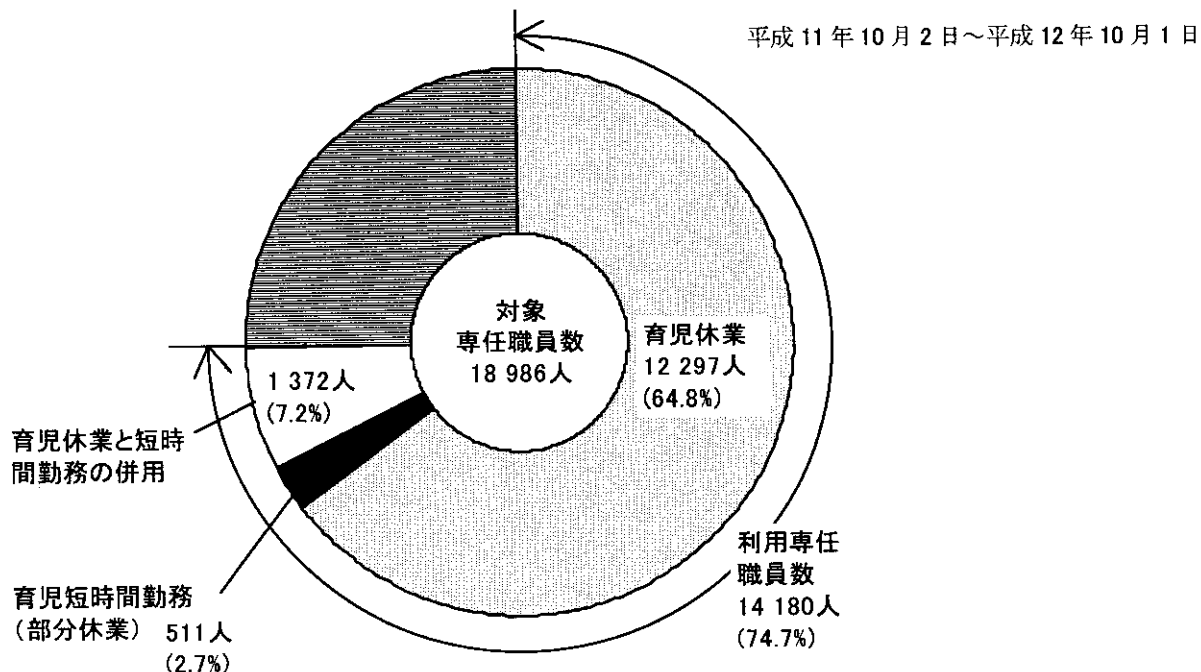
図2 主な施設の種別別にみた従事者数の指数の年次推移（平成2年=100）



(4) 育児休業制度の利用率は74.7%

育児休業の対象専任職員（1歳未満の子のいる職員であって育児休業法等の対象となる専任職員）は18,986人で、過去1年間に育児休業制度を利用した専任職員数は14,180人であり、育児休業制度の利用率は74.7%となっている。（図3）

図3 育児休業制度の形態別利用専任職員数の構成割合



(5) 求人方法は「公共職業安定所への依頼」が約4割

平成11年10月2日から12年10月1日の間に行った求人方法をみると、「求人あり」が27,350施設(84.3%)となっている。求人ありの施設について、求人方法をみると、「公共職業安定所への依頼」が43.0%、「市町村で一括募集」が39.3%等となっている。（表4）

表4 求人方法の状況（複数回答）

	平成12年		平成9年	
	施設数	構成割合 (%)	施設数	構成割合 (%)
総数	32,446	100.0	35,102	100.0
求人あり	27,350	84.3 (100.0)	29,215	83.2 (100.0)
新聞や雑誌、就職情報誌などへの掲載	3,824	11.8 (14.0)	2,443	7.0 (8.4)
広報誌などへの掲載	7,291	22.5 (26.7)	5,647	16.1 (19.3)
知人、縁故などによる紹介	9,624	29.7 (35.2)	7,937	22.6 (27.2)
学校での紹介	10,375	32.0 (37.9)	9,658	27.5 (33.1)
公共職業安定所への依頼	11,757	36.2 (43.0)	9,212	26.2 (31.5)
就職説明会の開催	2,696	8.3 (9.9)	1,345	3.8 (4.6)
福祉人材センターへの依頼	6,556	20.2 (24.0)	5,086	14.5 (17.4)
ナースセンターへの依頼	1,802	5.6 (6.6)	1,176	3.4 (4.0)
市町村で一括募集	10,758	33.2 (39.3)	10,730	30.6 (36.7)
その他	3,488	10.8 (12.8)	2,509	7.1 (8.6)
求人なし	5,096	15.7	5,887	16.8

注：1 平成12年は平成11年10月2日～平成12年10月1日、平成9年は平成8年10月2日～平成9年10月1日の数値である。

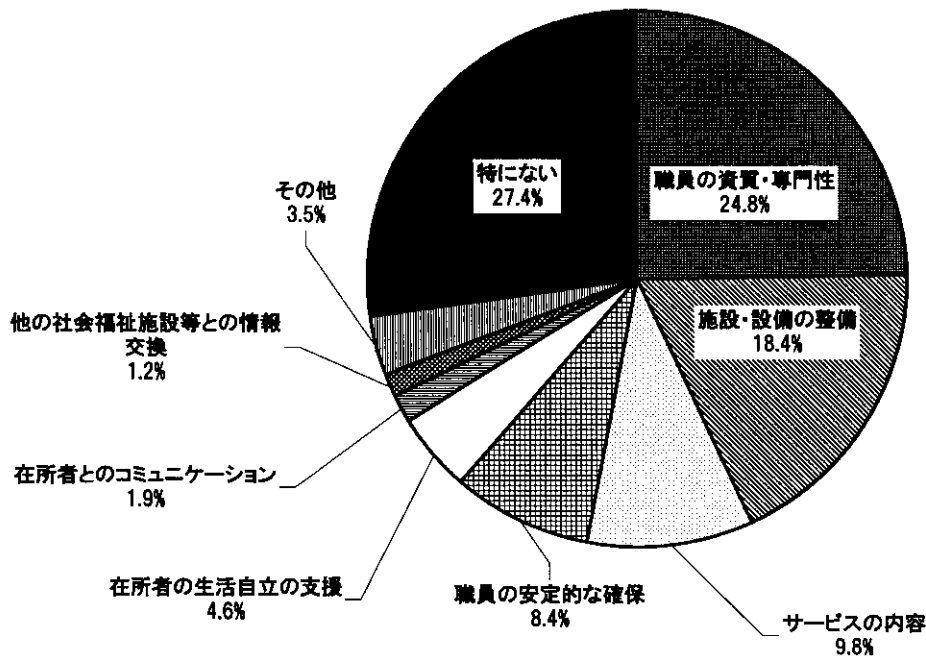
2 「利用施設等」は調査していない。

(6) 在所者の処遇向上のために最も充実させたいことは「職員の資質・専門性」

在所者の処遇向上のために最も充実させたいことは、「職員の資質・専門性」が 24.8%、「施設・設備の整備」が 18.4%等となっている。(図 4)

図 4 在所者の処遇向上のために最も充実させたいこと

平成 12 年



(7) パソコン等の情報機器を設置している施設は 48.8%

パソコン等の情報機器を設置している施設は 28,734 施設 (48.8%) となっている。設置している施設について、その利用状況をみると、「経理・財務等の事務処理」が 22,596 施設 (78.6%) で最も多く、「在所者の処遇に関する記録等」が 10,318 施設 (35.9%) 等となっている。(表 5)

表 5 パソコン等の情報機器の設置状況 (利用状況は複数回答)

平成12年

施設種別	総数	設置している					設置していない	設置率 (%)
		設置している	在所者の処遇に関する記録等	経理・財務等の事務処理	施設の定員・提供するサービス等の情報提供	他の社会福祉施設等との情報交換		
総数	58 860	28 734 (100.0)	10 318 (35.9)	22 596 (78.6)	6 227 (21.7)	4 520 (15.7)	4 792 (16.7)	30 126 48.8
保護施設	296	265	111	249	48	30	50	31 89.5
老人福祉施設	11 628	9 073	5 022	5 787	2 562	2 099	1 738	2 555 78.0
身体障害者更生援護施設	1 766	1 489	620	1 312	406	281	306	277 84.3
婦人保護施設	50	35	11	31	3	5	6	15 70.0
児童福祉施設	10 890	2 446	686	2 050	476	276	417	8 444 22.5
保育所	22 199	10 926	2 218	9 141	1 855	1 200	1 585	11 273 49.2
知的障害者援護施設	3 002	2 666	984	2 536	399	353	380	336 88.8
母子福祉施設	90	34	4	29	4	5	9	56 37.8
精神障害者社会復帰施設	521	369	199	298	120	76	46	152 70.8
その他の社会福祉施設等	8 418	1 431	463	1 163	354	195	255	6 987 17.0