

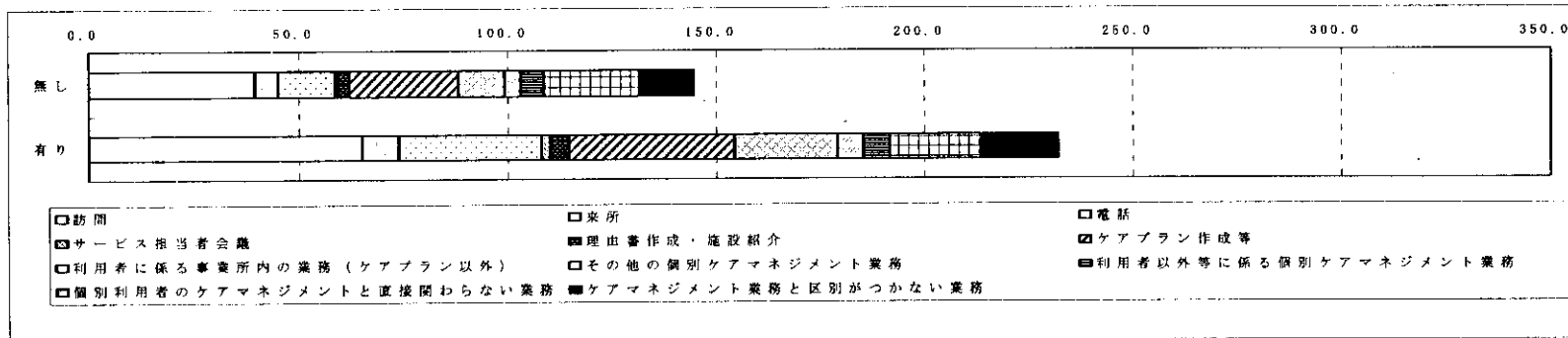
⑪7月中のケアプラン変更の有無

7月中のケアプラン変更の有無をみると、「無し」が144.6分、「有り」が232.0分となっており、統計学的に有意な差がある。  
(t-test;p=0.000)

業務コード別割合をみると、「無し」では「電話」が9.4%、「有り」では「電話」が14.7%となっており、「有り」のほうが「無し」よりも「電話」の割合が高い。

図表 51 利用者1人1月当たりのケアマネジャー労働投入時間(分);7月中のケアプラン変更の有無別

		業務コード											時間合計	検定		
		訪問	来所	電話	サービス担当者会議	理由書作成・施設紹介	ケアプラン作成等	利用者に係る事業所内の業務(ケアプラン以外)	その他の個別ケアマネジメント業務	利用者以外等に係る個別ケアマネジメント業務	個別利用者のケアマネジメントと直接関わらない業務	ケアマネジメント業務と区別がつかない業務				
7月中のケアプラン変更の有無																
無し	平均値	39.5	5.5	13.6	0.7	2.7	26.2	11.0	3.9	5.6	22.8	13.1	144.6	t-test; p=.000		
	割合	27.3%	3.8%	9.4%	0.5%	1.8%	18.1%	7.6%	2.7%	3.9%	15.8%	9.1%	100.0%			
	人数	3810	3810	3810	3810	3810	3810	3810	3810	3810	3810	3810	3810			
	人数	655	8.8	34.1	2.1	4.5	39.7	24.7	6.2	6.3	22.0	18.4	232.0			
有り	平均値	28.1%	3.8%	14.7%	0.9%	1.9%	17.1%	10.7%	2.7%	2.7%	9.5%	7.9%	100.0%			
	人数	955	955	955	955	955	955	955	955	955	955	955	955			
不明	平均値	34.7	2.9	13.1	0.6	7.4	18.5	13.8	4.5	5.3	23.4	13.3	141.5			
	割合	24.5%	2.1%	9.2%	0.4%	5.3%	11.6%	9.8%	3.2%	3.7%	16.6%	13.6%	100.0%			
	人数	73	73	73	73	73	73	73	73	73	73	73	73			
合計	平均値	44.5	6.1	17.7	1.0	3.1	28.7	13.7	4.4	5.7	22.7	14.3	161.8			
	割合	27.5%	3.8%	10.9%	0.6%	1.9%	17.7%	8.5%	2.7%	3.5%	14.0%	8.8%	100.0%			
	人数	4838	4838	4838	4838	4838	4838	4838	4838	4838	4838	4838	4838			



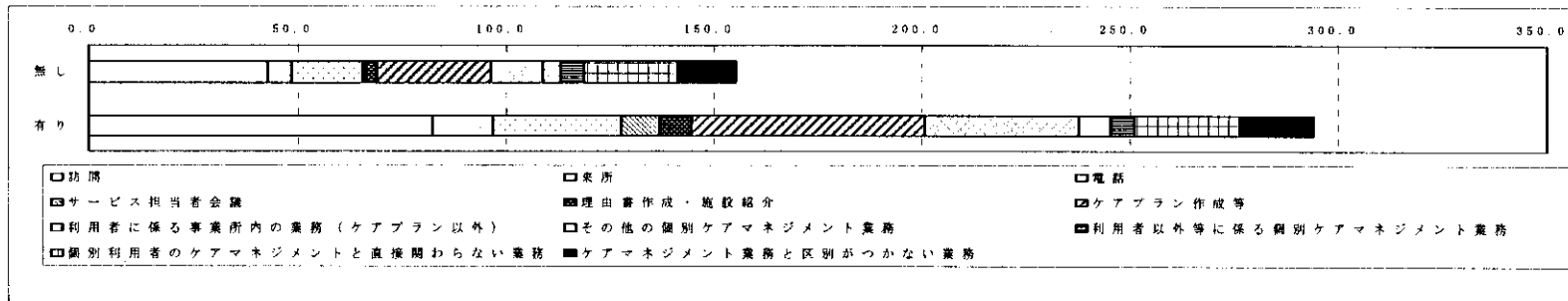
⑫サービス担当者会議開催（当該利用者に係る7月中の開催）の有無

サービス担当者会議開催（当該利用者に係る7月中の開催）の有無をみると、「無し」が155.2分、「有り」が294.1分となっており、統計学的に有意な差がある。(t-test:p=0.000)

業務コード別割合についてみると、「無し」では「サービス担当者会議」が0.4%、「利用者に係る事業所内の業務（ケアプラン以外）」が8.0%、「有り」では「サービス担当者会議」が3.1%、「利用者に係る事業所内の業務（ケアプラン以外）」が12.6%となっており、「有り」のほうが「無し」よりも「サービス担当者会議」と「利用者に係る事業所内の業務（ケアプラン以外）」の占める割合が高い。

図表 52 利用者1人1月当たりのケアマネジャー労働投入時間(分);サービス担当者会議開催の有無別

		業務コード											時間合計	検定	
		訪問	来所	電話	サービス担当者会議	紹介	理由書作成・施設紹介	ケアプラン作成等	利用者に係る事業所内の業務（ケアプラン以外）	その他の個別ケアマネジメント業務	利用者以外等に係る個別ケアマネジメント業務	個別利用者のケアマネジメントと直接関わらない業務			ケアマネジメント業務と区別がつかない業務
サービス担当者会議開催（当該利用者にかかる7月中の開催）の有無	無し	平均値	42.7	5.7	17.1	0.6	2.8	27.4	12.5	4.2	5.7	22.5	14.0	155.2	t-test: p=0.000
	割合	27.5%	3.7%	11.0%	0.4%	1.8%	17.7%	8.0%	2.7%	3.7%	14.5%	9.0%	100.0%		
有り	平均値	452.7	452.7	452.7	452.7	452.7	452.7	452.7	452.7	452.7	452.7	452.7	452.7	294.1	
	割合	27.2%	14.5%	31.0%	9.2%	7.7%	56.2%	37.1%	7.6%	5.7%	25.4%	17.6%	294.1%		
不明	平均値	23.7	23.7	23.7	23.7	23.7	23.7	23.7	23.7	23.7	23.7	23.7	23.7	23.7	
	割合	34.7%	2.9%	13.1%	0.6%	7.4%	16.5%	13.8%	4.5%	5.3%	23.4%	19.3%	141.5%		
合計	平均値	24.5%	2.1%	9.2%	0.4%	5.3%	11.6%	9.8%	3.2%	3.7%	16.6%	13.6%	100.0%		
	割合	7.4%	7.4%	7.4%	7.4%	7.4%	7.4%	7.4%	7.4%	7.4%	7.4%	7.4%	7.4%		
	平均値	44.5	6.1	17.7	1.0	3.1	28.7	13.7	4.4	5.7	22.7	14.3	161.8		
	割合	27.5%	3.8%	10.9%	0.6%	1.9%	17.7%	8.5%	2.7%	3.5%	14.0%	8.8%	100.0%		
	人数	4838	4838	4838	4838	4838	4838	4838	4838	4838	4838	4838	4838		



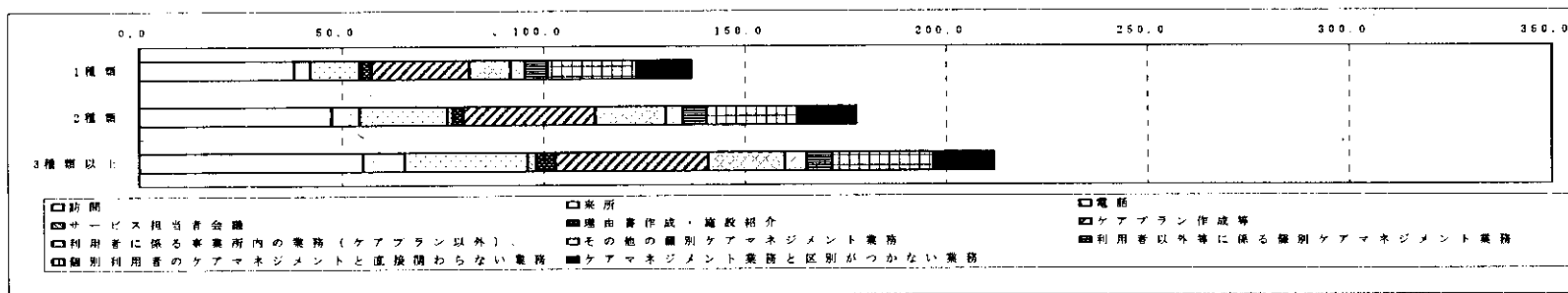
⑬当該利用者のケアプランに組み込まれているサービス種類数

当該利用者のケアプランに組み込まれているサービス種類数をみると、「3種類以上」が211.7分、「2種類」が177.7分、「1種類」が136.7分の順となっており、統計学的に有意な差がある。(一元配置分析;p=0.000)

業務コード別割合についてみると、「3種類以上」の「電話」が14.4%、「2種類」の「電話」が12.2%、「1種類」の「電話」が8.8%の順となっている。

図表 53 利用者1人1月当たりのケアマネジャー労働投入時間(分);当該利用者のケアプランに組み込まれているサービス種類数別

当該利用者のケアプランに組み込まれているサービス種類数	平均値	業務コード											時間合計	検定
		訪問	来所	電話	サービス担当者会議	理由書作成・施設紹介	ケアプラン作成等	利用者に係る事業所内の業務(ケアプラン以外)	その他の個別ケアマネジメント業務	利用者以外等に係る個別ケアマネジメント業務	個別利用者のケアマネジメントと直接関わらない業務	ケアマネジメント業務と区別がつかない業務		
1種類	平均値 27.9%	38.2	4.1	12.0	0.6	2.4	24.3	10.1	3.6	5.5	22.1	13.7	136.7	一元配置分析 P=0.000
2種類	平均値 26.7%	24.18	24.18	24.18	24.18	24.18	24.18	24.18	24.18	24.18	24.18	24.18	177.7	
3種類以上	平均値 26.0%	47.4	7.0	21.6	1.4	2.7	32.6	17.5	4.3	5.9	22.3	14.8	211.7	
無回答	平均値 30.0%	118.5	4.0%	118.5	118.5	118.5	118.5	118.5	118.5	118.5	118.5	118.5	100.0%	
不明	平均値 24.5%	65.2	10.3	30.5	2.0	4.9	37.9	18.9	5.6	6.4	25.0	15.1	100.0%	
合計	平均値 27.5%	26.0	4.9%	26.0	1.0%	2.3%	17.9%	8.9%	2.6%	3.0%	11.8%	7.1%	100.0%	
	平均値 4.838	6.25	6.25	6.25	6.25	6.25	6.25	6.25	6.25	6.25	6.25	6.25	6.25	
	平均値 4.838	55.4	8.4	20.3	0.6	4.5	30.4	15.8	5.8	5.4	23.2	14.2	184.6	
	平均値 4.838	53.7	5.3	5.3	5.3	5.3	5.3	5.3	5.3	5.3	5.3	5.3	100.0%	
	平均値 4.838	34.7	2.9	13.1	0.6	7.4	16.5	13.8	4.5	5.3	23.4	19.3	141.5	
	平均値 4.838	7.3	7.3	7.3	7.3	7.3	7.3	7.3	7.3	7.3	7.3	7.3	100.0%	
	平均値 4.838	44.5	6.1	17.7	1.0	3.1	28.7	13.7	4.4	5.7	22.7	14.3	161.8	
	平均値 4.838	4838	4838	4838	4838	4838	4838	4838	4838	4838	4838	4838	4838	



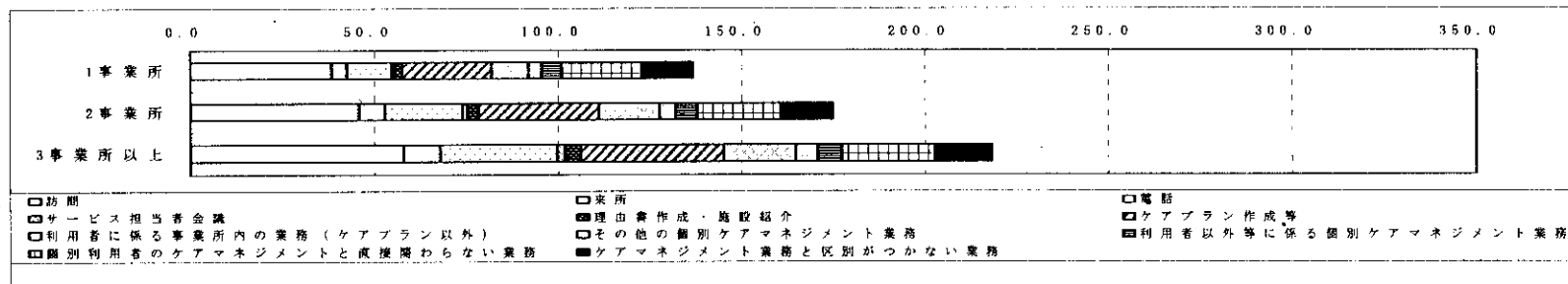
⑭当該利用者のサービス提供事務所数

当該利用者のサービス提供事業所数別にみると、「3事業所以上」が218.3分、「2事業所」が174.9分、「1事業所」が136.7分の順になっており、統計学的に有意な差がある。(一元配置分散分析; p=0.000)

業務コード別割合については、「3事業所以上」の「電話」が14.6%、「2事業所」の「電話」が12.1%、「1事業所」の「電話」が8.9%の順になっている。

図表 54 利用者1人1月当たりのケアマネジャー労働投入時間(分);当該利用者のサービス提供事務所数別

当該利用者のサービス提供事業所数	業務コード	訪問	来所	電話	サービス担当者会議	理由書作成・施設紹介	ケアプラン作成等	利用者に係る事業所内の業務(ケアプラン以外)	その他の個別ケアマネジメント業務	利用者以外等に係る個別ケアマネジメント業務	個別利用者のケアマネジメントと直接関わらない業務	ケアマネジメント業務と区別がつかない業務	時間合計	検定
1事業所	平均値	38.2	4.3	12.2	0.7	2.2	24.2	10.1	3.5	5.5	22.0	13.8	136.7	一元配置分散分析: P=0.000
	割合	28.0%	3.1%	8.9%	0.5%	1.6%	17.7%	7.4%	2.6%	4.0%	16.1%	10.1%	100.0%	
2事業所	平均値	237.3	237.3	237.3	237.3	237.3	237.3	237.3	237.3	237.3	237.3	237.3	174.9	
	割合	45.7%	7.1%	21.1%	1.3%	3.1%	32.8%	18.6%	4.2%	5.9%	22.7%	14.3%	100.0%	
3事業所以上	平均値	108.4	108.4	108.4	108.4	108.4	108.4	108.4	108.4	108.4	108.4	108.4	218.3	
	割合	57.9%	9.9%	31.0%	2.0%	4.4%	38.8%	19.7%	5.0%	6.6%	25.4%	15.7%	100.0%	
無回答	平均値	59.8	59.8	59.8	59.8	59.8	59.8	59.8	59.8	59.8	59.8	59.8	59.8	
	割合	53.3%	7.8%	19.4%	0.7%	4.6%	30.0%	16.2%	6.1%	5.6%	22.7%	14.2%	100.0%	
不明	平均値	7.0	7.0	7.0	7.0	7.0	7.0	7.0	7.0	7.0	7.0	7.0	7.0	
	割合	24.5%	2.1%	9.2%	0.4%	5.3%	11.6%	13.8%	4.5%	3.0%	12.6%	7.8%	100.0%	
合計	平均値	483.8	483.8	483.8	483.8	483.8	483.8	483.8	483.8	483.8	483.8	483.8	611.8	
	割合	27.5%	3.8%	10.9%	0.6%	1.9%	17.7%	8.5%	2.7%	3.5%	14.0%	8.8%	100.0%	



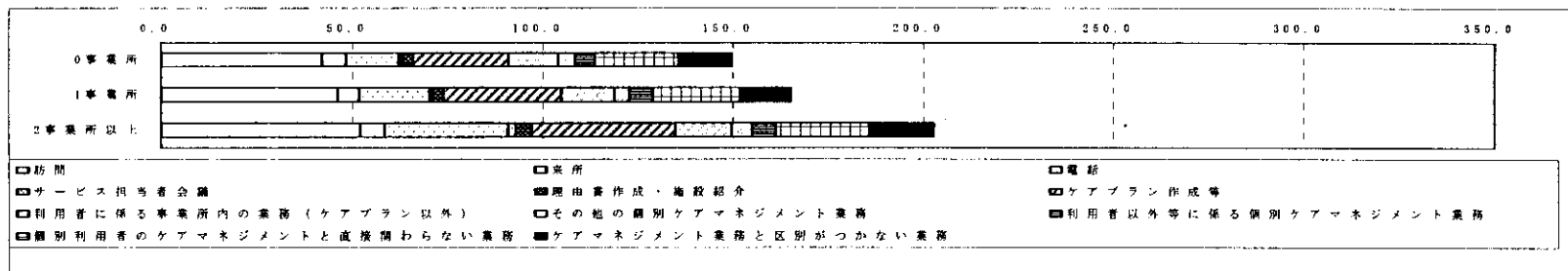
⑮当該利用者のサービス提供事務所のうち併設事業所を除く事業所数

当該利用者のサービス提供事務所のうち併設事業所を除く事業所数別にみると、「0事業所」が149.7分、「1事業所」が165.2分、「2事業所以上」が202.7分となっており、統計学的に有意な差がある。(一元配置分散分析;p=0.000)

業務コード別割合については「0事業所」の「電話」が9.2%、「1事業所」の「電話」が11.2%、「2事業所以上」の「電話」が16.0%となっており、「2事業所以上」では「電話」の占める割合が高い。

図表 55 利用者1人1月当たりのケアマネジャー労働投入時間(分);当該利用者のサービス提供事務所のうち併設事業所を除く事業所数別

事業所数	平均値	業務コード											時間合計	検定	
		訪問	来所	電話	サービス担当者会議	理由書作成・施設紹介	ケアプラン作成等	利用者に係る事業所内の業務(ケアプラン以外)	その他の個別ケアマネジメント業務	利用者以外等に係る個別ケアマネジメント業務	個別利用者のケアマネジメントと直接関わらない業務	ケアマネジメント業務と区別がつかない業務			
0事業所	平均値 28.0%	42.0	6.3	13.8	0.8	3.0	25.1	13.0	4.5	5.3	22.0	14.0	149.7	元配置分散分析; p=0.000	
1事業所	平均値 24.7%	24.7	4.2	9.2	0.5	2.7	16.8	8.7	3.0	3.5	14.7	9.3	165.2		
2事業所以上	平均値 16.5%	16.5	3.4	11.2	0.6	1.6	18.8	8.4	2.4	3.7	13.9	8.1	202.7		
無回答	平均値 21.1%	21.1	6.4	6.2	1.0	0.8	19.8	17.7	2.6	3.7	12.6	8.1	100.0		
不明	平均値 24.5%	24.5	2.1	9.2	0.4	5.3	11.6	9.8	3.2	3.7	16.6	13.6	100.0		
合計	平均値 27.6%	27.6	3.8	10.9	0.6	1.9	17.7	8.5	3.7	3.6	14.0	8.8	100.0		
0事業所	平均値 28.0%	42.0	6.3	13.8	0.8	3.0	25.1	13.0	4.5	5.3	22.0	14.0	149.7		
1事業所	平均値 24.7%	24.7	4.2	9.2	0.5	2.7	16.8	8.7	3.0	3.5	14.7	9.3	165.2		
2事業所以上	平均値 16.5%	16.5	3.4	11.2	0.6	1.6	18.8	8.4	2.4	3.7	13.9	8.1	202.7		
無回答	平均値 21.1%	21.1	6.4	6.2	1.0	0.8	19.8	17.7	2.6	3.7	12.6	8.1	100.0		
不明	平均値 24.5%	24.5	2.1	9.2	0.4	5.3	11.6	9.8	3.2	3.7	16.6	13.6	100.0		
合計	平均値 27.6%	27.6	3.8	10.9	0.6	1.9	17.7	8.5	3.7	3.6	14.0	8.8	100.0		

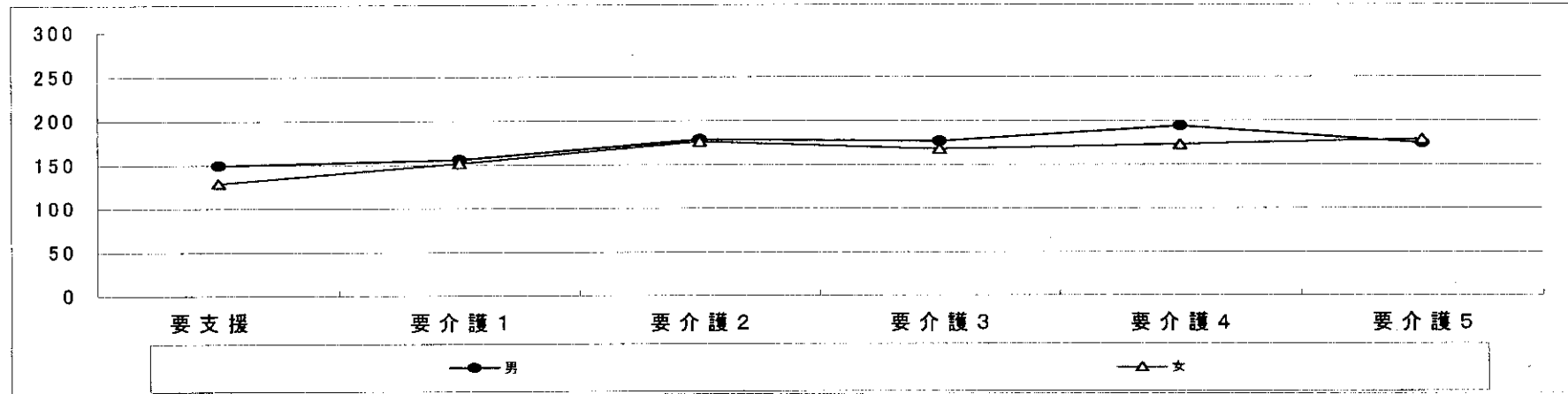


オ ユーザー 1 人 1 月 当 た り の ケ ア マ ネ ジ ャ ー 労 働 投 入 時 間 ( 分 ) ; ユ ー ザ ー 属 性 ・ 要 介 護 度 別

① 性 別

性 別 ・ 要 介 護 度 別 に み る と 、 男 女 と も に 要 介 護 度 が 高 く な る と ケ ア マ ネ ジ ャ ー 労 働 投 入 時 間 が 長 く な る 傾 向 に あ り 、 性 別 に よ る 労 働 投 入 時 間 の 差 は 、 要 介 護 度 別 の 差 に よ る も の と い え る 。

図 表 56 ユ ー ザ ー 1 人 1 月 当 た り の ケ ア マ ネ ジ ャ ー 労 働 投 入 時 間 ( 分 ) ; 性 別 ・ 要 介 護 度 別



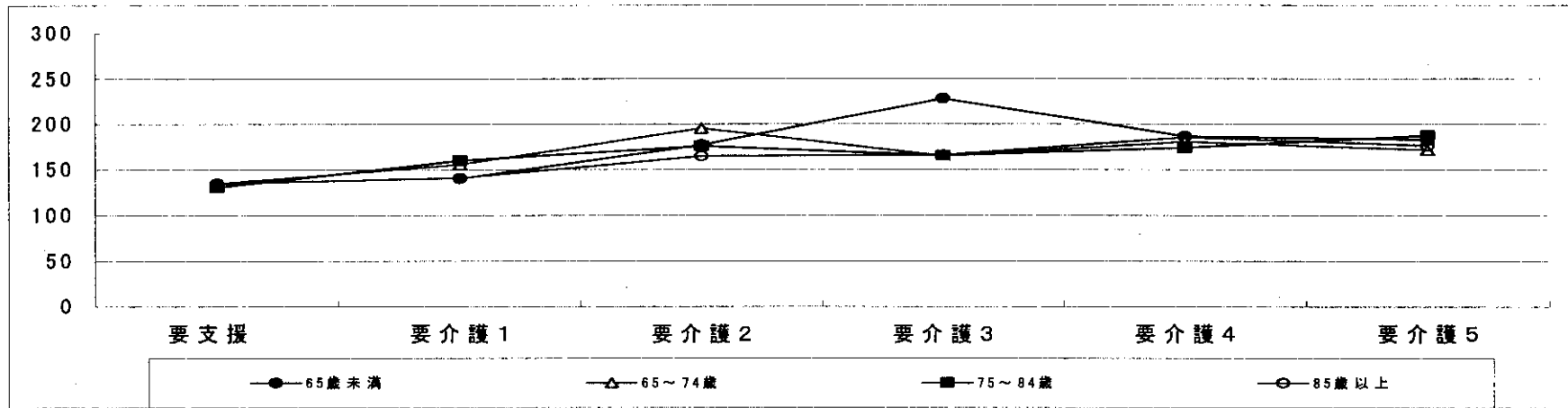
		要支援	要介護1	要介護2	要介護3	要介護4	要介護5	申請中	無回答	合計	検定結果
男	件数	119	387	342	215	167	147	23	8	1408	二元配置分散分析: 性別:P=.967 要介護度:P=.000 交互作用:P=.766
	平均時間	149.5	155.8	178.5	176.2	193.3	173.9	180.4	265.2	171.2	
女	件数	566	1168	627	388	253	217	44	24	3287	
	平均時間	128.7	151.3	176.0	167.2	172.6	178.4	230.7	154.2	158.5	
無回答	件数	15	27	11	6	6	3	1	1	70	
	平均時間	117.6	135.8	124.9	142.2	156.7	494.7	87.2	235.1	148.6	
不明	件数	-	-	-	-	-	-	-	73	73	
	平均時間	-	-	-	-	-	-	-	141.5	141.5	
合計	件数	700	1582	980	609	426	367	68	106	4838	
	平均時間	132.0	152.2	176.3	170.1	180.5	179.1	211.6	154.6	161.8	

※ 件数 20 未 満 の デ ー タ に つ い て は 、 グ ラ フ 表 示 な し

②年齢階級

年齢階級・要介護度別にみると、いずれの年齢においても、「要支援」に比べて「要介護1」～「要介護5」では労働投入時間が長い傾向がみられる。

図表 57 利用者1人1月当たりのケアマネジャー労働投入時間(分);年齢階級別・要介護度別



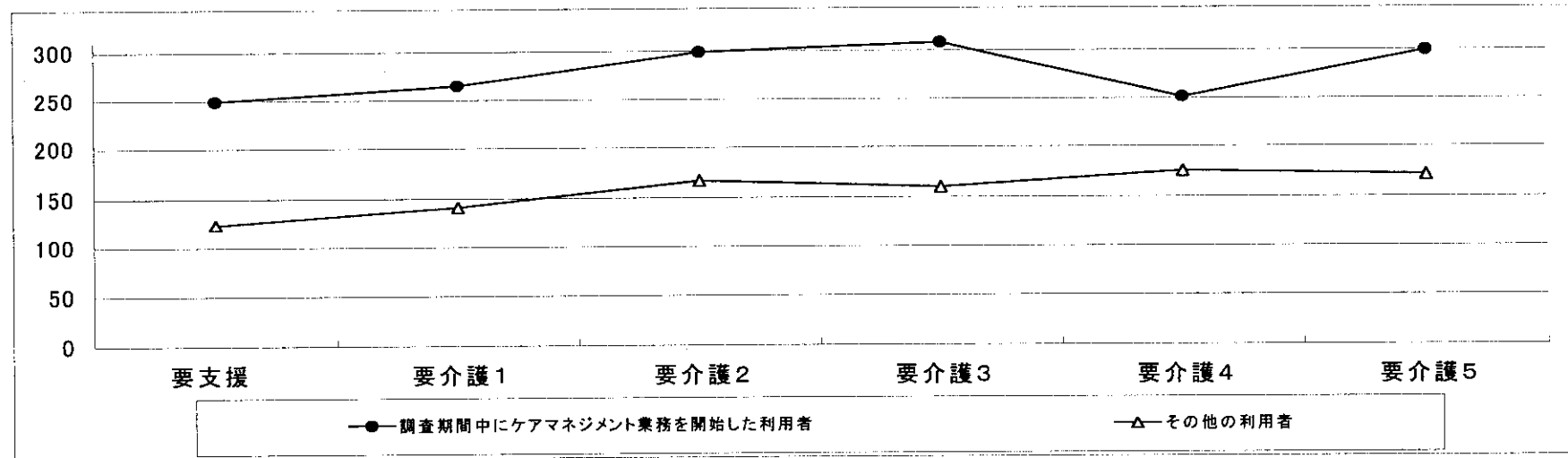
		要支援	要介護1	要介護2	要介護3	要介護4	要介護5	申請中	無回答	合計	検定結果
65歳未満	件数	7	47	60	42	22	24	2	3	207	
	平均時間	117.1	140.2	177.1	228.3	186.5	182.8	249.3	223.6	180.1	
65～74歳	件数	87	271	213	118	100	90	17	8	904	
	平均時間	134.6	155.6	195.4	165.5	180.7	171.9	235.0	284.5	171.3	
75～84歳	件数	393	741	359	233	145	117	28	14	2030	
	平均時間	130.2	159.8	175.9	165.6	173.9	187.2	214.7	136.6	160.8	
85歳以上	件数	213	523	348	216	159	136	21	8	1624	
	平均時間	134.8	140.6	164.9	166.2	185.5	176.3	184.9	149.5	156.5	
無回答	件数	-	-	-	-	-	-	-	-	-	
	平均時間	-	-	-	-	-	-	-	-	-	
不明	件数	-	-	-	-	-	-	-	73	73	
	平均時間	-	-	-	-	-	-	-	141.5	141.5	
合計	件数	700	1582	980	609	426	367	68	106	4838	
	平均時間	132.0	152.2	176.3	170.1	180.5	179.1	211.6	154.6	161.8	

※件数20未満のデータについては、グラフ表示なし

③ケアマネジメント業務の開始時期

ケアマネジメント業務の開始時期別・要介護度別にみると、「調査期間中にケアマネジメント業務を開始した利用者」は「その他」に比べて労働投入時間が長く、要介護度の影響とは独立して労働投入時間に差がみとめられた。

図表 58 利用者1人1月当たりのケアマネジャー労働投入時間(分);ケアマネジメント業務の開始時期別・要介護度別



		要支援	要介護1	要介護2	要介護3	要介護4	要介護5	申請中	無回答	合計	検定結果
調査期間中にケアマネジメント業務を開始した利用者	件数	50	113	69	39	41	22	48	18	400	二元配置分散分析; ケアマネジメントの開始時期:P=.000 要介護度:P=.043 交互作用:P=.308
	平均時間	248.8	264.9	298.8	308.1	251.2	299.1	224.5	216.9	266.4	
その他の利用者	件数	631	1430	899	554	376	336	18	13	4257	
	平均時間	123.2	141.1	166.6	159.7	174.9	171.2	190.2	144.1	151.8	
無回答	件数	19	39	12	16	9	9	2	2	108	
	平均時間	118.6	232.1	198.1	195.3	92.9	182.5	94.1	139.0	182.9	
不明	件数	-	-	-	-	-	-	-	73	73	
	平均時間	-	-	-	-	-	-	-	141.5	141.5	
合計	件数	700	1582	980	609	426	367	68	106	4838	
	平均時間	132.0	152.2	176.3	170.1	180.5	179.1	211.6	154.6	161.8	

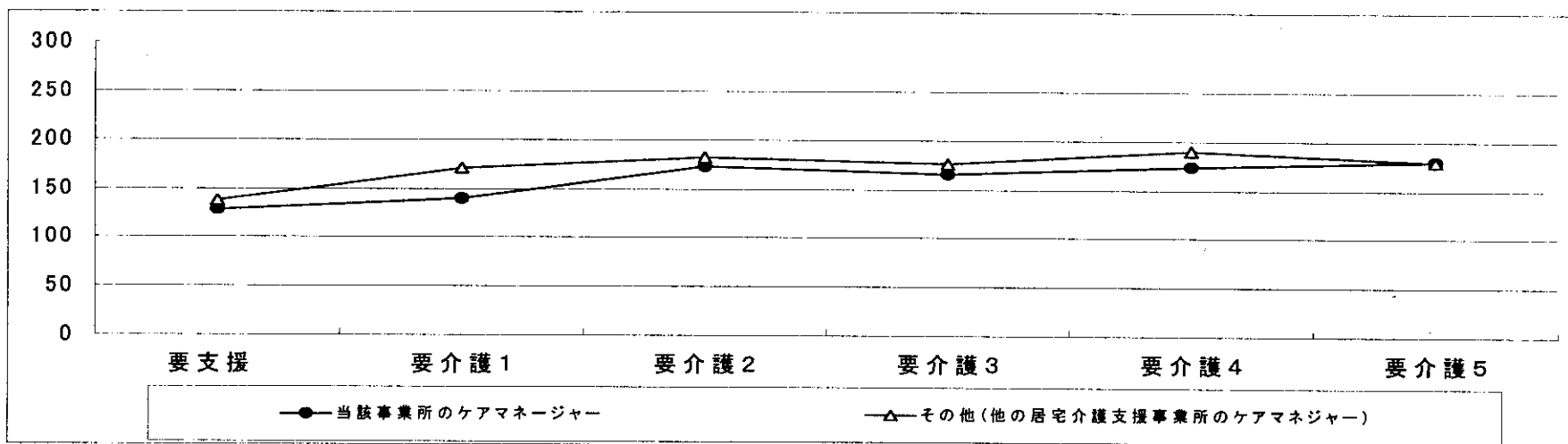
※件数20未満のデータについては、グラフ表示なし



④要介護認定にかかる調査員

要介護認定にかかる調査員別・要介護度別にみると、要支援～要介護4では、「当該事業所のケアマネジャー」の方が「その他」に比べて労働投入時間が短くなっており、要介護度の影響とは独立して労働投入時間に差がみとめられた。

図表 59 利用者1人1月当たりのケアマネジャー労働投入時間(分);要介護認定にかかる調査員別・要介護度別

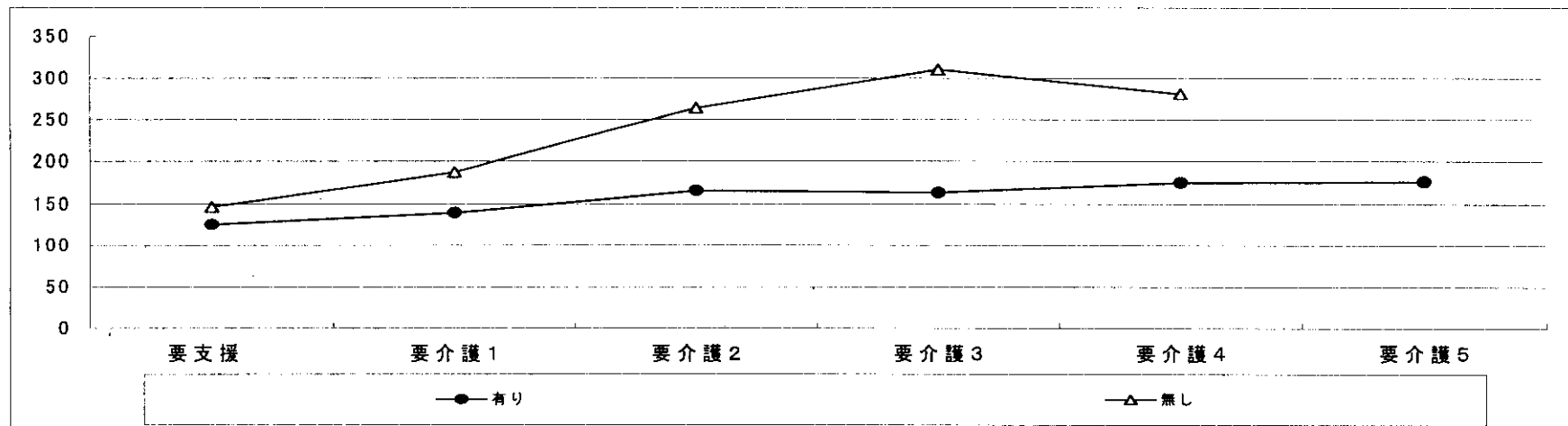


		要支援	要介護1	要介護2	要介護3	要介護4	要介護5	申請中	無回答	合計	検定結果
当該事業所のケアマネジャー	件数	392	1018	675	386	266	228	25	14	3004	二元配置分散分析; 調査員:P=.004 要介護度:P=.000 交互作用:P=.343
	平均時間	128.3	139.9	173.4	166.1	174.4	180.0	165.5	251.1	156.1	
その他(他の居宅介護支援事業所のケアマネジャー)	件数	285	524	289	203	149	127	31	9	1617	
	平均時間	137.9	171.6	182.7	177.0	190.3	179.9	263.1	195.3	172.6	
無回答	件数	23	40	16	20	11	12	12	10	144	
	平均時間	121.9	210.6	183.7	179.7	195.9	154.9	174.4	78.3	171.2	
不明	件数	-	-	-	-	-	-	-	73	73	
	平均時間	-	-	-	-	-	-	-	141.5	141.5	
合計	件数	700	1582	980	609	426	367	68	106	4838	
	平均時間	132.0	152.2	176.3	170.1	180.5	179.1	211.6	154.6	161.8	

⑤家族介護者等の有無

家族介護者等の有無別・要介護度別にみると、家族介護者等「有り」の場合では、「無し」の場合に比べて労働投入時間が長く、家族介護者等の有無については、要介護度の影響とは独立して労働投入時間に差がみとめられた。

図表 60 利用者1人1月当たりのケアマネジャー労働投入時間(分);家族介護者等の有無別・要介護度別



		要支援	要介護1	要介護2	要介護3	要介護4	要介護5	申請中	無回答	合計	検定結果
有り	件数	459	1144	861	573	404	359	55	26	3881	二元配置分散分析: 家族介護者:P=.000 要介護度:P=.000 交互作用:P=.000
	平均時間	124.8	139.4	165.4	163.1	175.0	176.2	202.2	205.7	155.4	
無し	件数	238	425	110	31	22	5	8	3	842	
	平均時間	146.4	187.0	263.9	309.8	280.7	430.0	331.5	153.9	195.2	
無回答	件数	3	13	9	5	-	3	5	4	42	
	平均時間	100.0	135.8	149.1	113.5	-	111.2	123.3	61.3	123.1	
不明	件数	-	-	-	-	-	-	-	73	73	
	平均時間	-	-	-	-	-	-	-	141.5	141.5	
合計	件数	700	1582	980	609	426	367	68	106	4838	
	平均時間	132.0	152.2	176.3	170.1	180.5	179.1	211.6	154.6	161.8	

※件数20未満のデータについては、グラフ表示なし