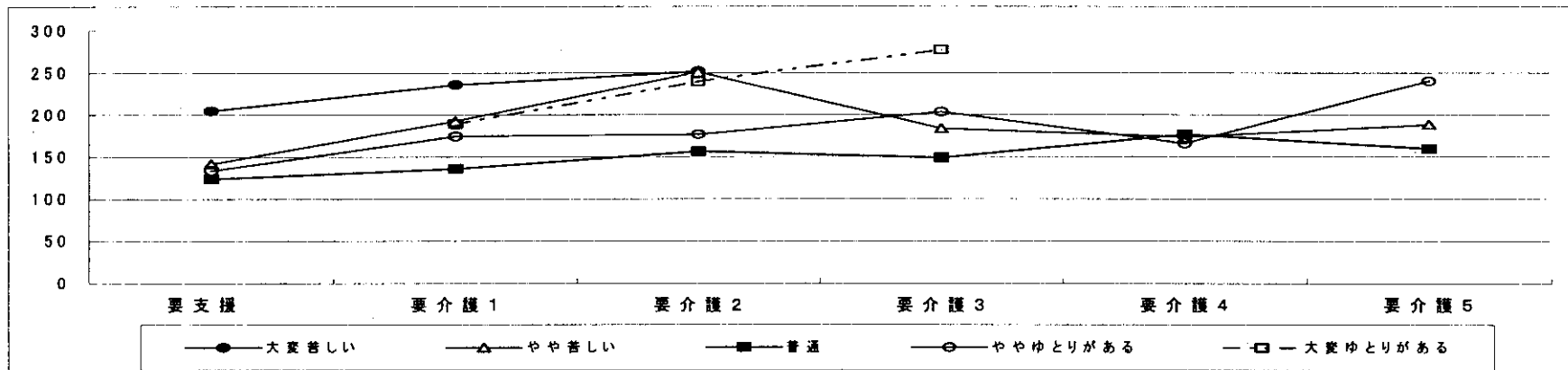


⑥経済状態

経済状態・要介護度別にみると、要介護度が低い場合では経済的にゆとりがない人の方が労働投入時間が長く、反対に、要介護度が高くなると経済的にゆとりがある人の方が労働投入時間が長い傾向がみられ、経済状態については、要介護度の影響とは独立して労働投入時間に差がみとめられた。

図表 61. 利用者1人1月当たりのケアマネジャー労働投入時間(分);経済状態別・要介護度別



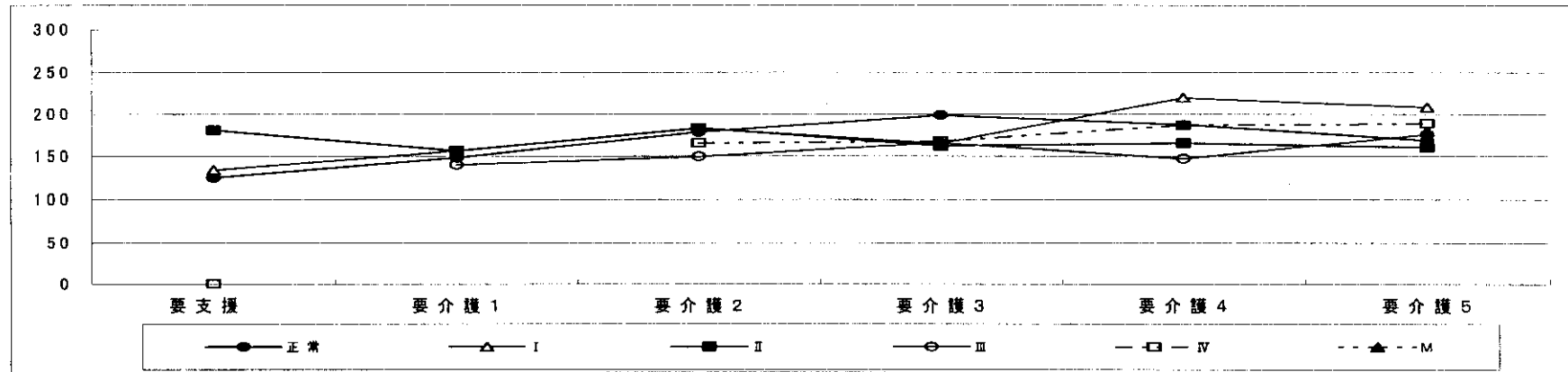
		要支援	要介護1	要介護2	要介護3	要介護4	要介護5	申請中	無回答	合計	検定結果
大変苦しい	件数	27	52	36	19	9	10	1	-	154	二元配置分散分析: 経済状態:P=.000 要介護度:P=.000 交互作用:P=.000
	平均時間	204.7	236.3	252.1	314.5	475.3	249.8	916.5	-	263.3	
やや苦しい	件数	104	231	128	72	53	58	9	3	658	
	平均時間	142.0	192.4	251.4	183.7	173.3	188.3	205.1	252.5	193.5	
普通	件数	486	1068	648	407	298	233	46	23	3209	
	平均時間	124.0	135.9	156.1	148.9	176.2	159.4	192.7	207.2	146.6	
ややゆとりがある	件数	59	152	118	75	45	38	6	2	495	
	平均時間	133.7	174.1	176.2	203.5	165.5	240.6	351.3	126.2	180.5	
大変ゆとりがある	件数	12	43	30	22	12	15	-	-	134	
	平均時間	142.9	188.9	240.6	277.3	186.8	222.1	-	-	214.4	
無回答	件数	12	36	20	14	9	13	6	5	115	
	平均時間	188.3	118.7	119.1	174.1	135.0	208.3	109.5	56.3	141.0	
不明	件数	-	-	-	-	-	-	-	73	73	
	平均時間	-	-	-	-	-	-	-	141.5	141.5	
合計	件数	700	1582	980	609	426	367	68	108	4838	
	平均時間	132.0	152.2	176.3	170.1	180.5	179.1	211.6	154.6	161.8	

※件数20未満のデータについては、グラフ表示なし

⑦痴呆性老人の日常生活自立度

痴呆性老人の日常生活自立度・要介護度別にみると、「正常」では「要介護度3」が198.6分と最も長く、「I」では「要介護4」、  
「II」では「要介護2」が長くなっている。

図表 62 利用者1人1月当たりのケアマネジャー労働投入時間(分);痴呆性老人の日常生活自立度別・要介護度別



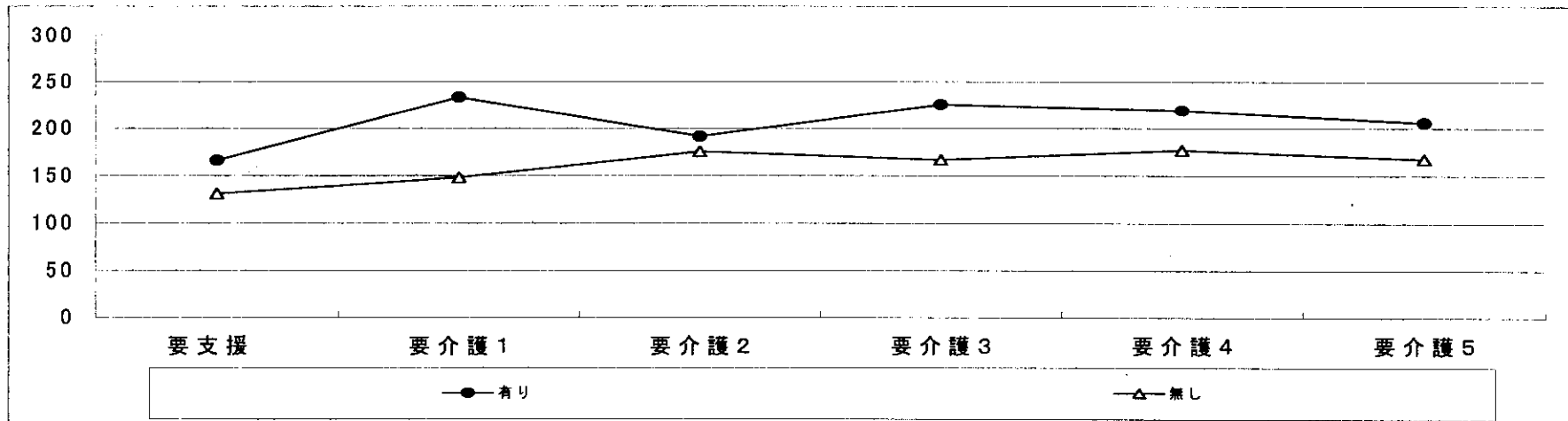
		要支援	要介護1	要介護2	要介護3	要介護4	要介護5	申請中	無回答	合計	検定結果
正常	件数	440	736	310	136	74	31	30	8	1765	二元配置分散分析: 痴呆度:P=.199 要介護度:P=.001 交互作用:P=.042
	平均時間	124.5	148.2	178.1	198.6	187.0	167.9	171.4	206.3	154.1	
I	件数	197	494	227	122	83	45	13	6	1187	
	平均時間	133.6	156.0	182.5	164.5	219.8	208.1	217.1	175.3	165.4	
II	件数	48	262	270	159	93	59	9	5	905	
	平均時間	180.5	156.1	182.9	161.5	165.1	159.8	344.7	321.2	170.3	
III	件数	3	52	130	120	90	92	5	3	495	
	平均時間	204.6	139.6	149.2	165.2	147.0	175.1	221.7	152.4	157.6	
IV	件数	-	8	23	49	69	108	-	1	258	
	平均時間	-	193.0	164.9	167.0	186.4	188.3	-	66.2	181.3	
M	件数	-	-	2	8	4	23	2	1	40	
	平均時間	-	-	165.4	78.1	127.1	179.0	680.2	119.4	175.5	
無回答	件数	12	30	18	15	13	9	9	9	115	
	平均時間	167.4	164.3	180.4	147.8	219.2	131.6	99.3	122.8	160.3	
不明	件数	-	-	-	-	-	-	-	73	73	
	平均時間	-	-	-	-	-	-	-	141.5	141.5	
合計	件数	700	1582	980	609	426	367	68	106	4838	
	平均時間	132.0	152.2	176.3	170.1	180.5	179.1	211.8	154.6	161.8	

\*件数20未満のデータについては、グラフ表示なし

⑧比較的手間のかかる医療処置の有無

比較的手間のかかる医療処置の有無別・要介護度別にみると、いずれの要介護度でも比較的手間のかかる医療処置が「有り」の人では「無し」に比べて労働投入時間が長くなっており、比較的手間のかかる医療処置については、要介護度の影響とは独立して労働投入時間に差がみとめられた。

図表 63 利用者1人1月当たりのケアマネジャー労働投入時間(分);比較的手間のかかる医療処置の有無別・要介護度別



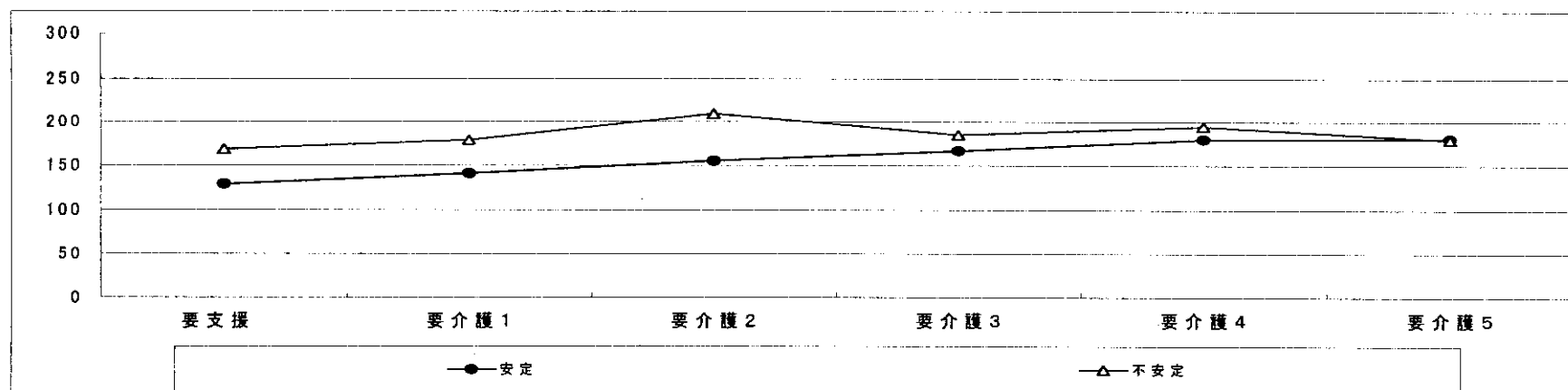
		要支援	要介護1	要介護2	要介護3	要介護4	要介護5	申請中	無回答	合計	検定結果
有り	件数	20	77	48	36	37	111	4	6	339	二元配置分散分析: 医療処置:P=.000 要介護度:P=.031 交互作用:P=.107
	平均時間	166.1	233.1	191.2	225.4	219.0	206.0	455.7	250.0	214.9	
無し	件数	680	1505	932	573	389	256	64	27	4426	
	平均時間	131.0	148.0	175.5	166.7	176.8	167.5	196.3	168.8	158.1	
無回答	件数	-	-	-	-	-	-	-	-	-	
	平均時間	-	-	-	-	-	-	-	-	-	
不明	件数	-	-	-	-	-	-	-	73	73	
	平均時間	-	-	-	-	-	-	-	141.5	141.5	
合計	件数	700	1582	980	609	426	367	68	106	4838	
	平均時間	132.0	152.2	176.3	170.1	180.5	179.1	211.6	154.6	161.8	

※件数20未満のデータについては、グラフ表示なし

⑨症状としての安定性（主治医意見書による）

症状としての安定性（主治医意見書による）・要介護度別にみると、「要支援」～「要介護4」の利用者では、「不安定」の方が「安定」に比べて労働投入時間が長くなっており、症状としての安定性については、要介護度の影響とは独立して労働投入時間に差がみとめられた。

図表 64 利用者1人1月当たりのケアマネジャー労働投入時間(分);症状としての安定性別・要介護度別



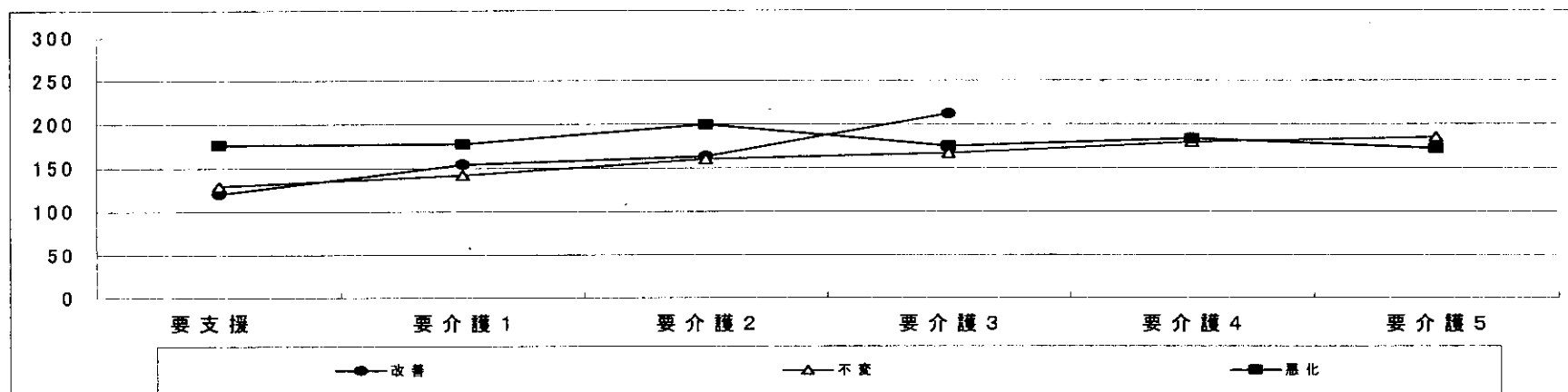
		要支援	要介護1	要介護2	要介護3	要介護4	要介護5	申請中	無回答	合計	検定結果
安定	件数	473	967	544	327	242	189	17	12	2771	二元配置分散分析: 症状としての安定性:P=.003 要介護度:P=.000 交互作用:P=.152
	平均時間	128.6	140.8	154.7	166.0	179.3	180.0	239.6	118.7	151.0	
不安定	件数	111	406	288	182	127	142	4	6	1268	
	平均時間	167.8	178.3	209.2	184.5	194.1	178.9	388.6	172.8	187.6	
安定性が不明	件数	17	30	16	17	11	5	-	2	98	
	平均時間	166.3	177.8	230.6	210.8	162.0	191.0	-	389.7	193.4	
意見書の内容が不明	件数	83	142	101	68	41	20	30	6	491	
	平均時間	96.6	152.8	178.3	145.6	156.4	192.5	214.4	255.1	154.7	
無回答	件数	16	37	31	15	5	11	17	7	139	
	平均時間	133.3	138.3	215.2	151.3	116.8	137.1	136.9	183.6	157.5	
不明	件数	-	-	-	-	-	-	-	73	73	
	平均時間	-	-	-	-	-	-	-	141.5	141.5	
合計	件数	700	1582	980	609	426	367	68	106	4838	
	平均時間	132.0	152.2	176.3	170.1	180.5	179.1	211.6	154.6	161.8	

※件数20未満のデータについては、グラフ表示なし

⑩介護の必要の程度に関する予後の見通し（主治医意見書による）

介護の必要の程度に関する予後の見通し（主治医意見書による）・要介護度別にみると、「要支援」～「要介護2」の利用者では、「悪化」の方が「改善」「不変」に比べて労働投入時間が長くなっており、介護の必要の程度に関する予後の見通しについては、要介護度の影響とは独立して労働投入時間に差がみとめられた。

図表 65 利用者1人1月当たりのケアマネジャー労働投入時間(分);介護の必要の程度に関する予後の見通し別・要介護度別



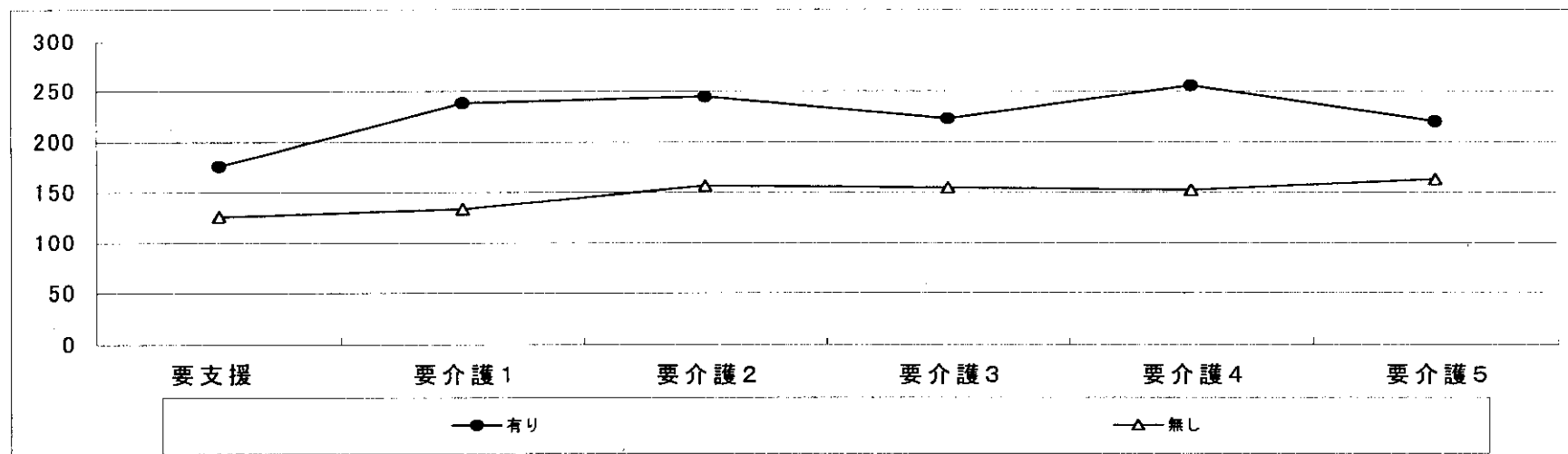
		要支援	要介護1	要介護2	要介護3	要介護4	要介護5	申請中	無回答	合計	検定結果
改善	件数	51	98	53	35	11	12	1	-	261	二元配置分散分析: 予後の見通し:P=0.00 要介護度:P=0.01 交互作用:P=0.07
	平均時間	120.1	153.7	162.8	212.0	293.9	188.1	118.4	-	164.2	
不変	件数	437	885	494	273	211	176	17	15	2508	
	平均時間	129.2	141.7	160.0	166.5	179.1	184.9	222.0	135.1	152.5	
悪化	件数	100	408	293	210	159	147	3	5	1325	
	平均時間	175.9	177.0	199.2	174.3	182.9	171.7	578.4	242.8	182.7	
意見書の内容が不明	件数	95	155	109	75	40	22	30	6	532	
	平均時間	104.9	149.0	184.2	154.3	154.6	191.8	214.4	255.1	156.2	
無回答	件数	17	36	31	16	5	10	17	7	139	
	平均時間	133.0	136.5	215.2	159.3	116.8	148.3	136.9	183.6	158.8	
不明	件数	-	-	-	-	-	-	-	73	73	
	平均時間	-	-	-	-	-	-	-	141.5	141.5	
合計	件数	700	1582	980	609	426	367	68	106	4838	
	平均時間	132.0	152.2	176.3	170.1	180.5	179.1	211.6	154.6	161.8	

※件数20未満のデータについては、グラフ表示なし

⑪7月中のケアプラン変更の有無

7月中のケアプラン変更の有無・要介護度別にみると、いずれの要介護度でもケアプランの変更「有り」の人では「無し」に比べて労働投入時間が長くなっており、ケアプラン変更の有無については、要介護度の影響とは独立して労働投入時間に差がみとめられた。

図表 66 利用者1人1月当たりのケアマネジャー労働投入時間(分);ケアプラン変更の有無別・要介護度別



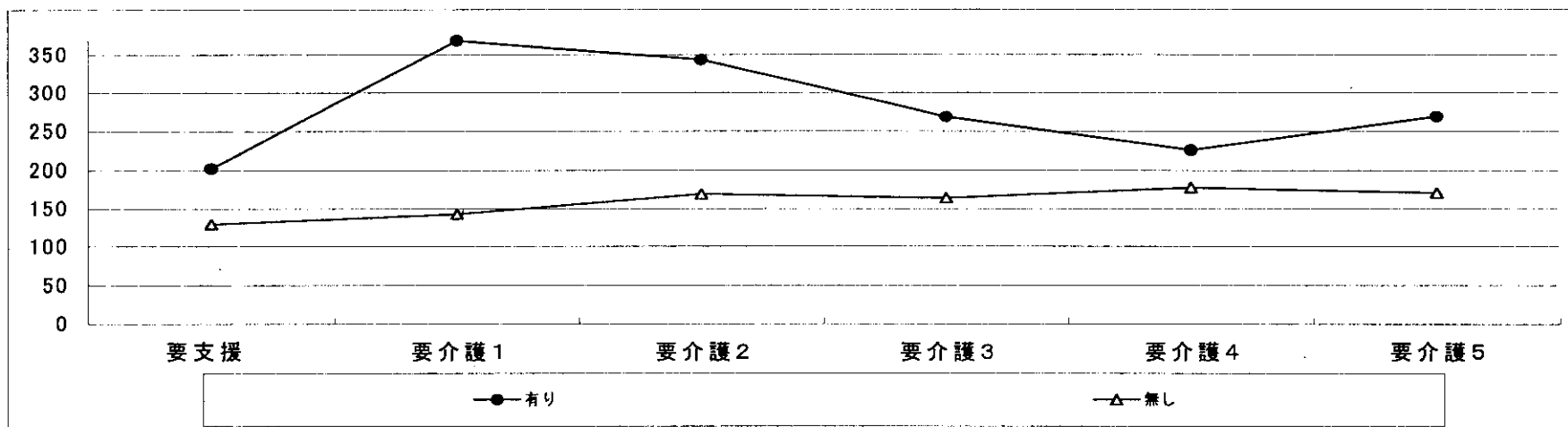
		要支援	要介護1	要介護2	要介護3	要介護4	要介護5	申請中	無回答	合計	検定結果
有り	件数	83	282	222	141	117	106	2	2	955	二元配置分散分析; ケアプラン変更:P=.008 要介護度:P=.003 交互作用:P=.054
	平均時間	175.7	238.0	244.1	222.8	255.3	220.0	96.5	445.7	232.0	
無し	件数	617	1300	758	468	309	261	66	31	3810	
	平均時間	126.2	133.6	156.4	154.3	152.2	162.6	215.1	166.6	144.6	
無回答	件数	-	-	-	-	-	-	-	-	-	
	平均時間	-	-	-	-	-	-	-	-	-	
不明	件数	-	-	-	-	-	-	-	73	73	
	平均時間	-	-	-	-	-	-	-	141.5	141.5	
合計	件数	700	1582	980	609	426	367	68	106	4838	
	平均時間	132.0	152.2	176.3	170.1	180.5	179.1	211.6	154.6	161.8	

※件数20未満のデータについては、グラフ表示なし

⑫サービス担当者会議の開催（当該利用者にかかる7月中開催）の有無

サービス担当者会議の開催（当該利用者にかかる7月中開催）の有無・要介護度別にみると、いずれの要介護度でもサービス担当者会議が「有り」の人では「無し」に比べて労働投入時間が長くなっており、サービス担当者会議の有無については、要介護度の影響とは独立して労働投入時間に差がみとめられた。

図表 67 利用者1人1月当たりのケアマネジャー労働投入時間(分);サービス担当者会議の有無別・要介護度別



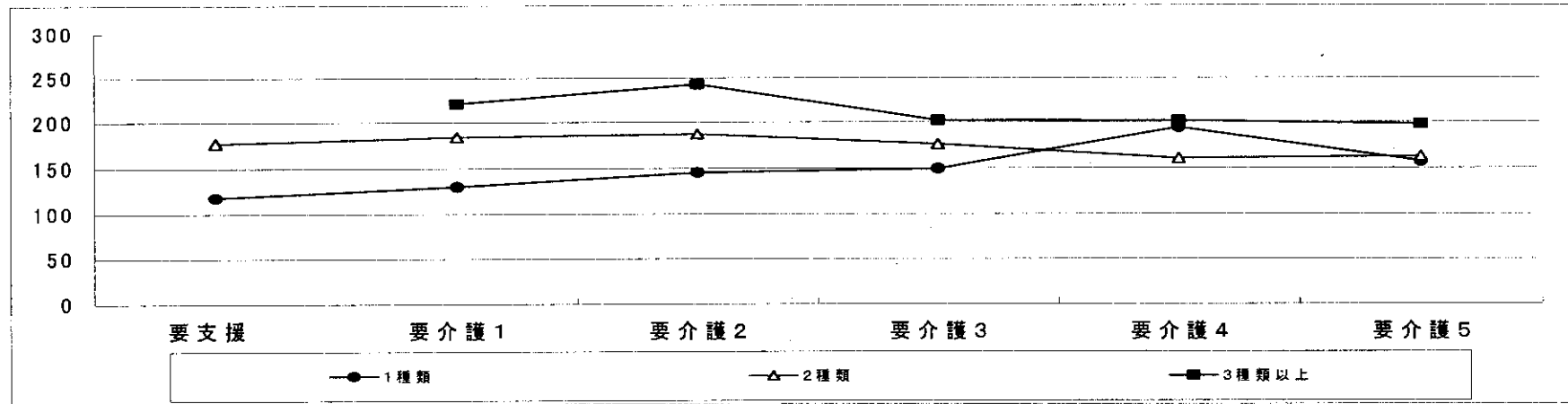
		要支援	要介護1	要介護2	要介護3	要介護4	要介護5	申請中	無回答	合計	検定結果
有り	件数	26	66	41	37	23	31	10	3	237	二元配置分散分析: サービス担当者会議の有無:P=.000 要介護度:P=.000 交互作用:P=.000
	平均時間	202.2	368.4	343.4	268.5	225.9	268.8	156.1	337.9	294.1	
無し	件数	674	1516	939	572	403	336	58	30	4528	
	平均時間	129.3	142.8	169.0	163.8	177.9	170.9	221.2	168.1	155.2	
無回答	件数	-	-	-	-	-	-	-	-	-	
	平均時間	-	-	-	-	-	-	-	-	-	
不明	件数	-	-	-	-	-	-	-	73	73	
	平均時間	-	-	-	-	-	-	-	141.5	141.5	
合計	件数	700	1582	980	609	426	367	68	106	4838	
	平均時間	132.0	152.2	176.3	170.1	180.5	179.1	211.6	154.6	161.8	

※件数20未満のデータについては、グラフ表示なし

⑬当該利用者のケアプランに組み込まれているサービス種類数

当該利用者のケアプランに組み込まれているサービス種類数・要介護度別にみると、「要介護4」では「1種類」より「2種類」の方が労働投入時間が短くなっているものの、その他はサービス種類数が多くなるほど労働投入時間も長くなっている。要介護度別のケアマネジャー労働投入時間の差が生じている要因は当該利用者のケアプランに組み込まれているサービス種類数と考えられる。

図表 68 利用者1人1月当たりのケアマネジャー労働投入時間(分):ケアプランに組み込まれているサービス種類数別・要介護度別



		要支援	要介護1	要介護2	要介護3	要介護4	要介護5	申請中	無回答	合計	検定結果
1種類	件数	518	973	483	238	119	73	7	7	2418	二元配置分散分析; サービス種類数:P=.013 要介護度:P=.093 交互作用:P=.023
	平均時間	117.8	129.7	144.7	148.9	193.5	156.7	342.5	168.1	136.7	
2種類	件数	94	367	269	213	128	109	2	3	1185	
	平均時間	176.6	183.5	186.7	175.6	160.2	162.1	305.6	61.0	177.7	
3種類以上	件数	5	88	129	104	137	160	-	2	625	
	平均時間	154.2	220.6	242.2	201.7	201.3	197.2	-	405.9	211.7	
無回答	件数	83	154	99	54	42	25	59	21	537	
	平均時間	169.0	180.2	216.2	181.8	137.6	203.7	192.9	185.0	184.6	
不明	件数	-	-	-	-	-	-	-	73	73	
	平均時間	-	-	-	-	-	-	-	141.5	141.5	
合計	件数	700	1582	980	609	426	367	68	106	4838	
	平均時間	132.0	152.2	176.3	170.1	180.5	179.1	211.6	154.6	161.8	

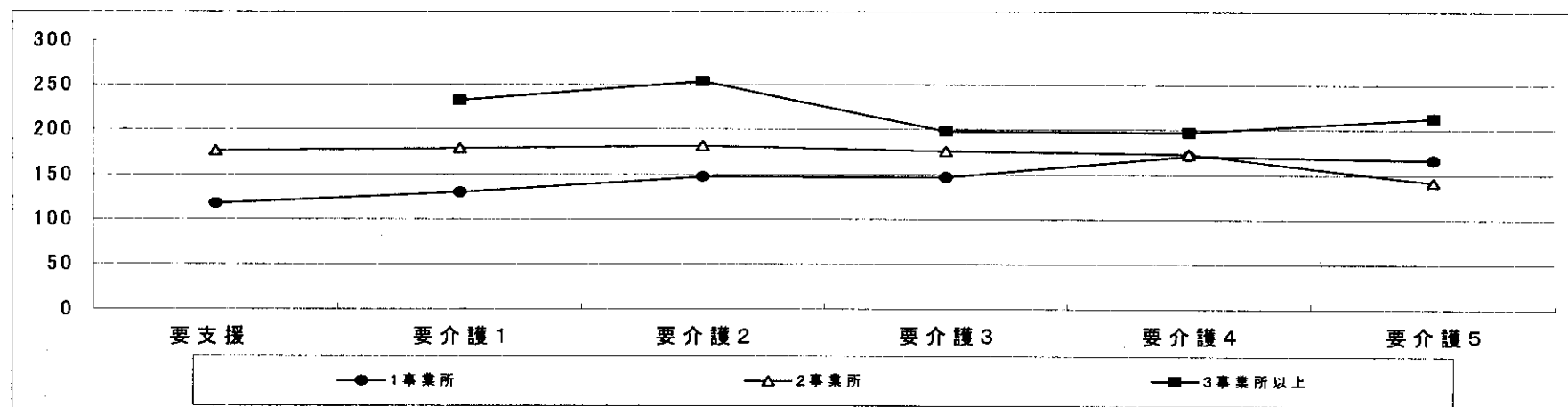
※件数20未満のデータについては、グラフ表示なし



⑭当該利用者のサービス提供事業所数

当該利用者のサービス提供事業所数・要介護度別にみると、いずれの要介護度でもサービス提供事業所数が「3事業所以上」では「1事業所」「2事業所」に比べて労働投入時間も長くなっており、サービス提供事業所数については、要介護度の影響とは独立して労働投入時間に差がみとめられた。

図表 69 利用者1人1月当たりのケアマネジャー労働投入時間(分);サービス提供事業所数別・要介護度別



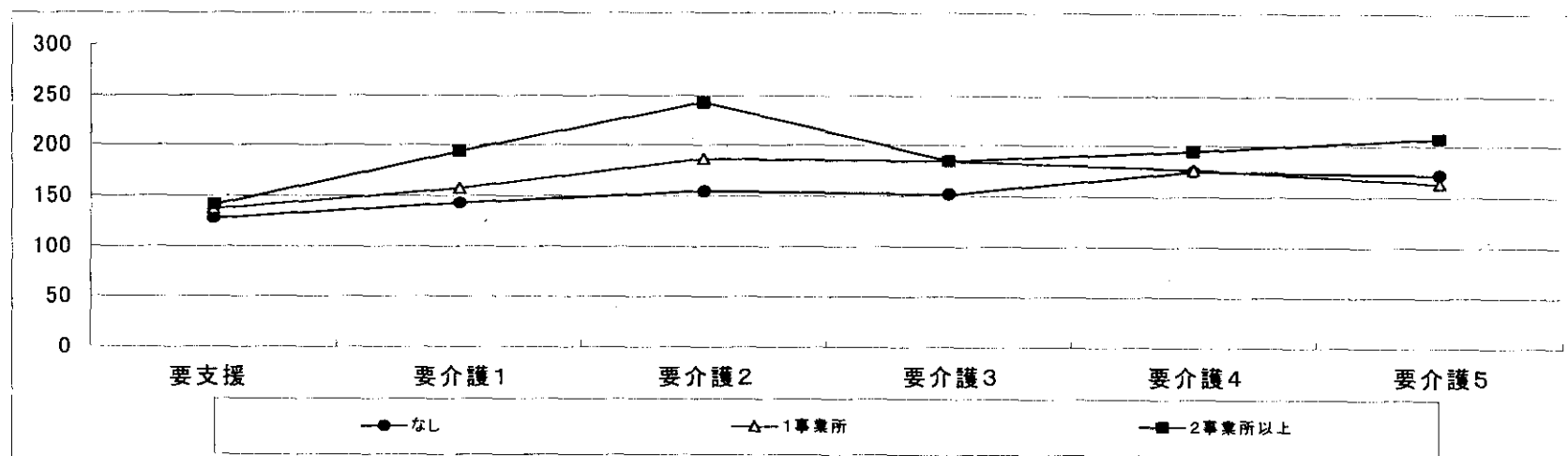
		要支援	要介護1	要介護2	要介護3	要介護4	要介護5	申請中	無回答	合計	検定結果
1事業所	件数	495	937	463	253	126	87	6	6	2373	二元配置分散分析: サービス提供事業所数:P=.000 要介護度:P=.024 交互作用:P=.034
	平均時間	117.5	129.7	147.5	147.1	170.9	166.3	335.3	185.4	136.7	
2事業所	件数	88	340	247	178	122	104	3	2	1084	
	平均時間	176.6	178.9	181.8	176.0	173.0	141.7	332.3	66.8	174.9	
3事業所以上	件数	7	93	125	103	122	145	-	3	598	
	平均時間	168.5	232.4	253.3	197.6	196.8	212.9	-	287.1	218.3	
無回答	件数	110	212	145	75	56	31	59	22	710	
	平均時間	159.6	173.4	192.6	196.2	182.8	182.7	192.9	179.5	180.5	
不明	件数	-	-	-	-	-	-	-	73	73	
	平均時間	-	-	-	-	-	-	-	141.5	141.5	
合計	件数	700	1582	980	609	426	367	68	106	4838	
	平均時間	132.0	152.2	176.3	170.1	180.5	179.1	211.6	154.6	161.8	

※件数20未満のデータについては、グラフ表示なし

⑮当該利用者のサービス提供事業所のうち併設事業所を除く事業所数

当該利用者のサービス提供事業所のうち併設事業所を除く事業所数・要介護度別にみると、いずれの要介護度でも併設事業所を除く事業所数が「2事業所以上」では「なし」「1事業所」に比べて労働投入時間も長くなっており、要介護度の影響とは独立して労働投入時間に差がみとめられた。

図表 70 利用者1人1月当たりのケアマネジャー労働投入時間(分);サービス提供事業所のうち併設事業所を除く事業所数別・要介護度別



		要支援	要介護1	要介護2	要介護3	要介護4	要介護5	申請中	無回答	合計	検定結果
なし	件数	387	867	532	285	171	140	63	26	2471	二元配置分散分析; 併設事業所を除く事業所数:P=.010 要介護度:P=.000 交互作用:P=.337
	平均時間	127.3	142.7	154.5	151.7	174.7	171.4	202.6	183.1	149.7	
1事業所	件数	277	581	321	211	137	118	3	4	1652	
	平均時間	136.9	157.4	186.3	184.2	176.4	163.2	337.6	108.3	165.2	
2事業所以上	件数	28	125	119	108	113	104	2	3	602	
	平均時間	141.0	193.6	242.9	184.5	194.5	207.7	305.6	287.1	202.7	
無回答	件数	8	9	8	5	5	5	-	-	40	
	平均時間	159.0	146.8	234.3	316.4	176.1	176.8	-	-	195.4	
不明	件数	-	-	-	-	-	-	-	73	73	
	平均時間	-	-	-	-	-	-	-	141.5	141.5	
合計	件数	700	1582	980	609	426	367	68	106	4838	
	平均時間	132.0	152.2	176.3	170.1	180.5	179.1	211.6	154.6	161.8	

※件数20未満のデータについては、グラフ表示なし