

青柳委員提出資料

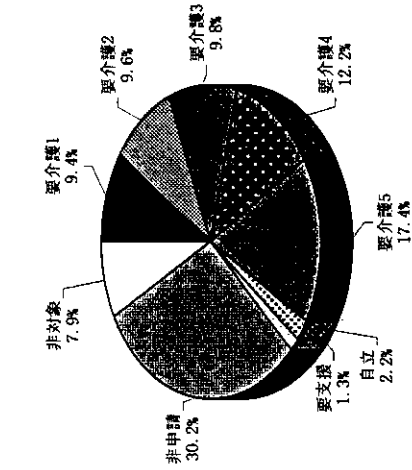
社会保障審議会介護給付費分科会（第2回）

平成13年11月5日

2. 医療系サービスの動向（療養型病床群 II）

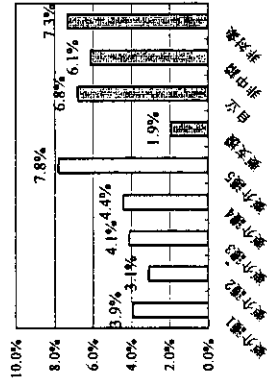
⑤ 医療保険適用療養型病床群の入院患者特性

― 要介護度分布 ―

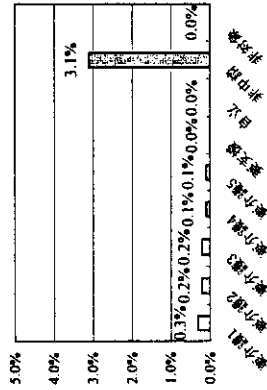


― 申請区分別にみた処置の受療状況 ―

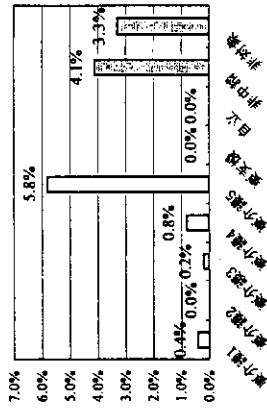
ア) 点滴



イ) 透析

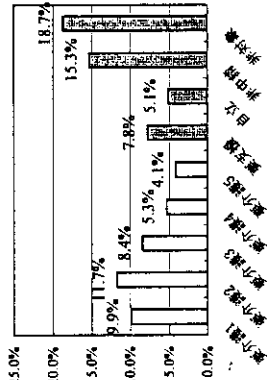


ウ) 気管切開処置

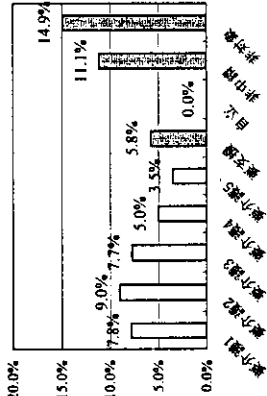


― 申請区分別にみたリハの受療状況 ―

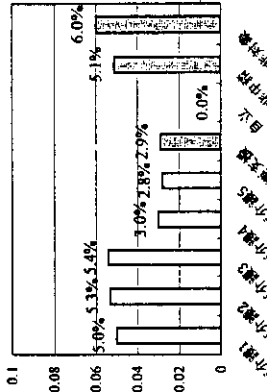
ア) 理学療法 (複雑)



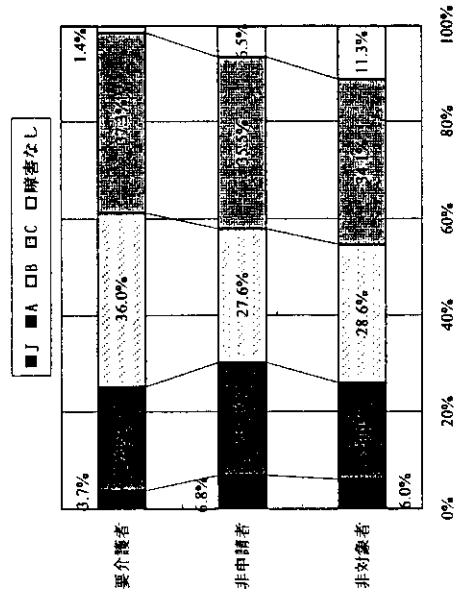
イ) 作業療法 (複雑)



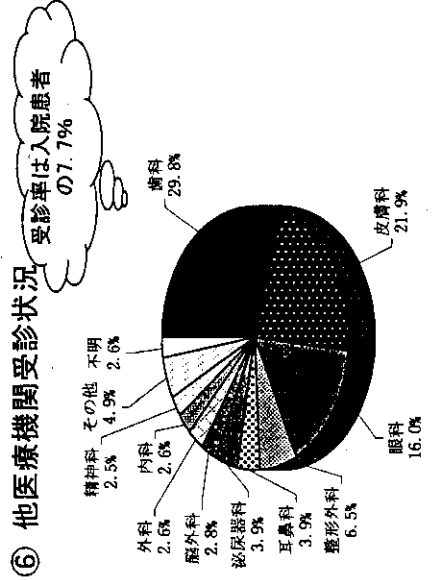
ウ) 言語療法 (複雑)



― 申請区分別にみた寝たきり度分布 ―

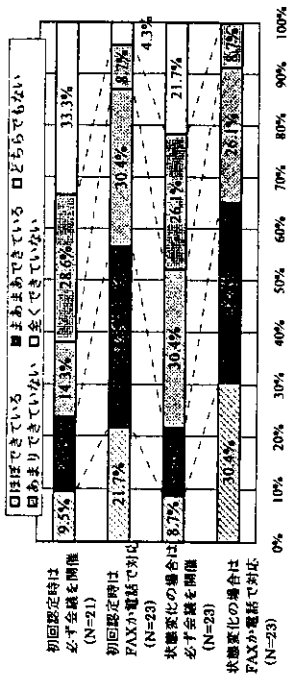


⑥ 他医療機関受診状況

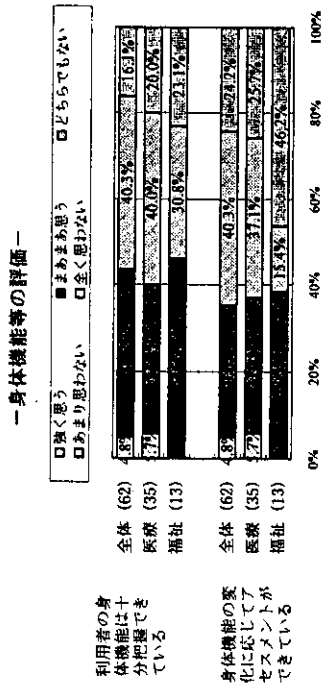


3. 制度運営の状況-介護支援専門員の現状

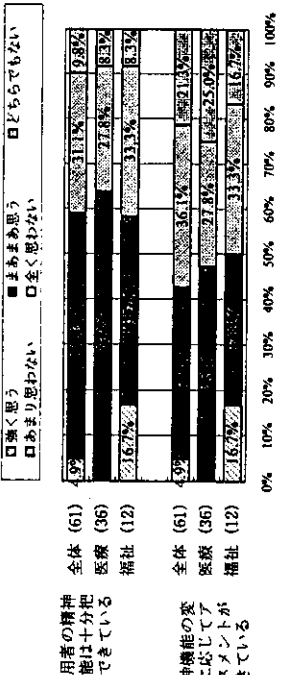
① サービス担当者会議の開催状況



② ケアマネジメントの状況



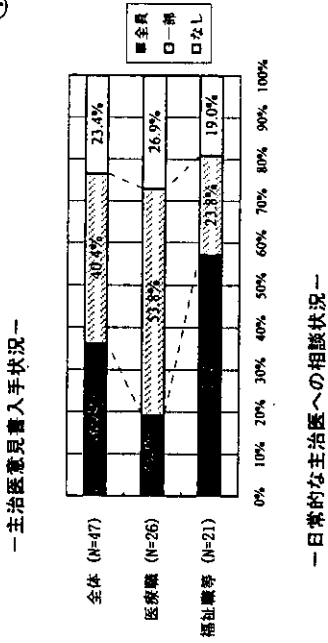
③ サービス担当者会議の開催状況



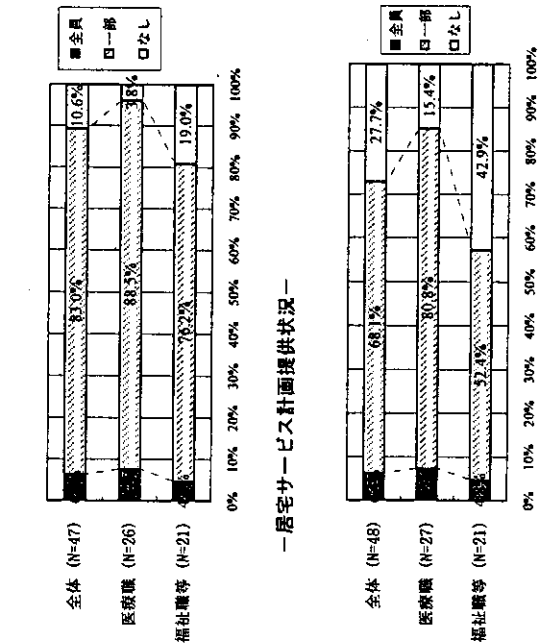
④ サービスの組み合わせ状況

職種	医療系サービスのみ	福祉系サービスのみ	両方
医師 (N=25)	3人 (12.0%)	2人 (8.0%)	20人 (80.0%)
福祉職 (N=6)	0人 (0.0%)	4人 (66.7%)	2人 (33.3%)
合計 (N=31)	3人 (9.7%)	6人 (19.4%)	22人 (70.9%)

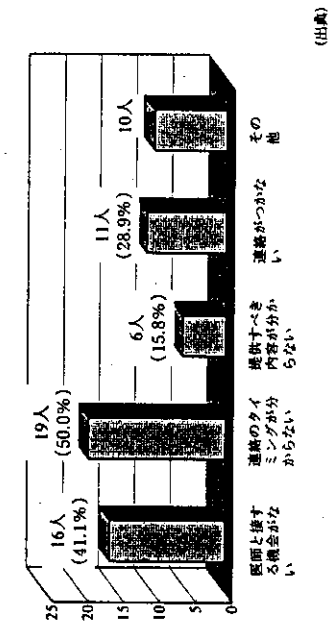
③ 主治医と介護支援専門員の連携状況



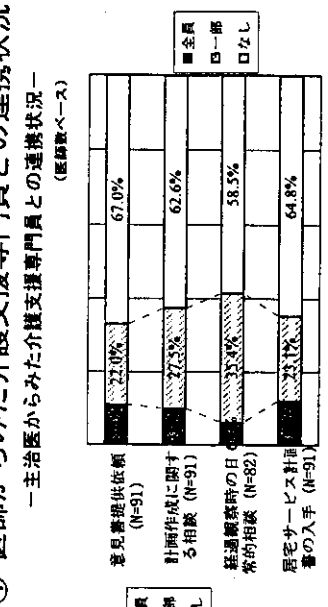
④ 主治医から見た介護支援専門員との連携状況



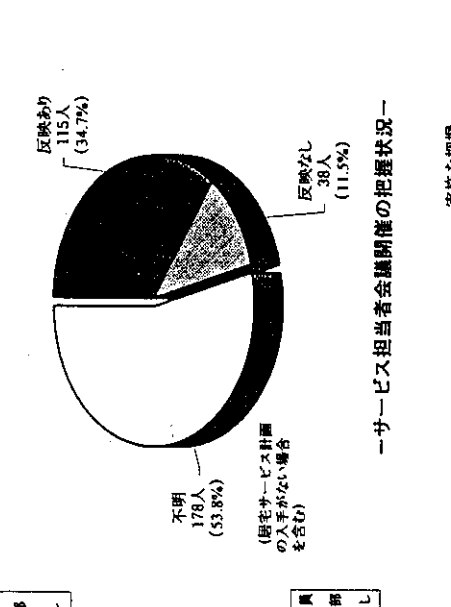
⑤ サービス担当者会議の開催状況



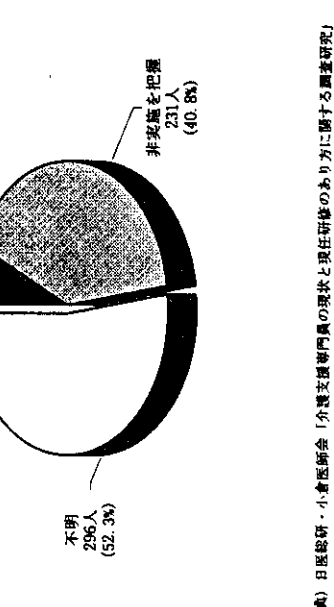
④ 医師から見た介護支援専門員との連携状況



⑤ サービス担当者会議の開催状況



⑥ サービス担当者会議の開催状況



(出典) 日医総研・小倉医師会「介護支援専門員の現状と現任研修のあり方に関する調査研究」