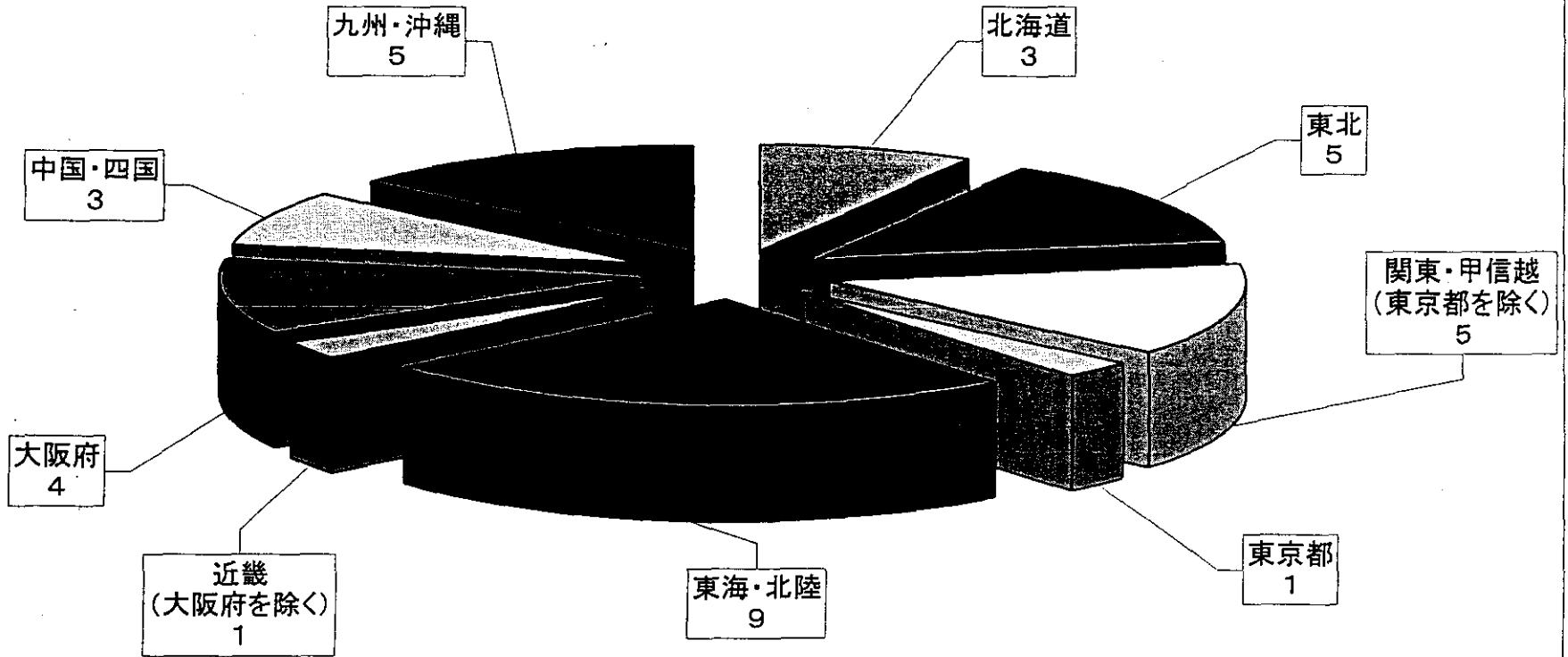
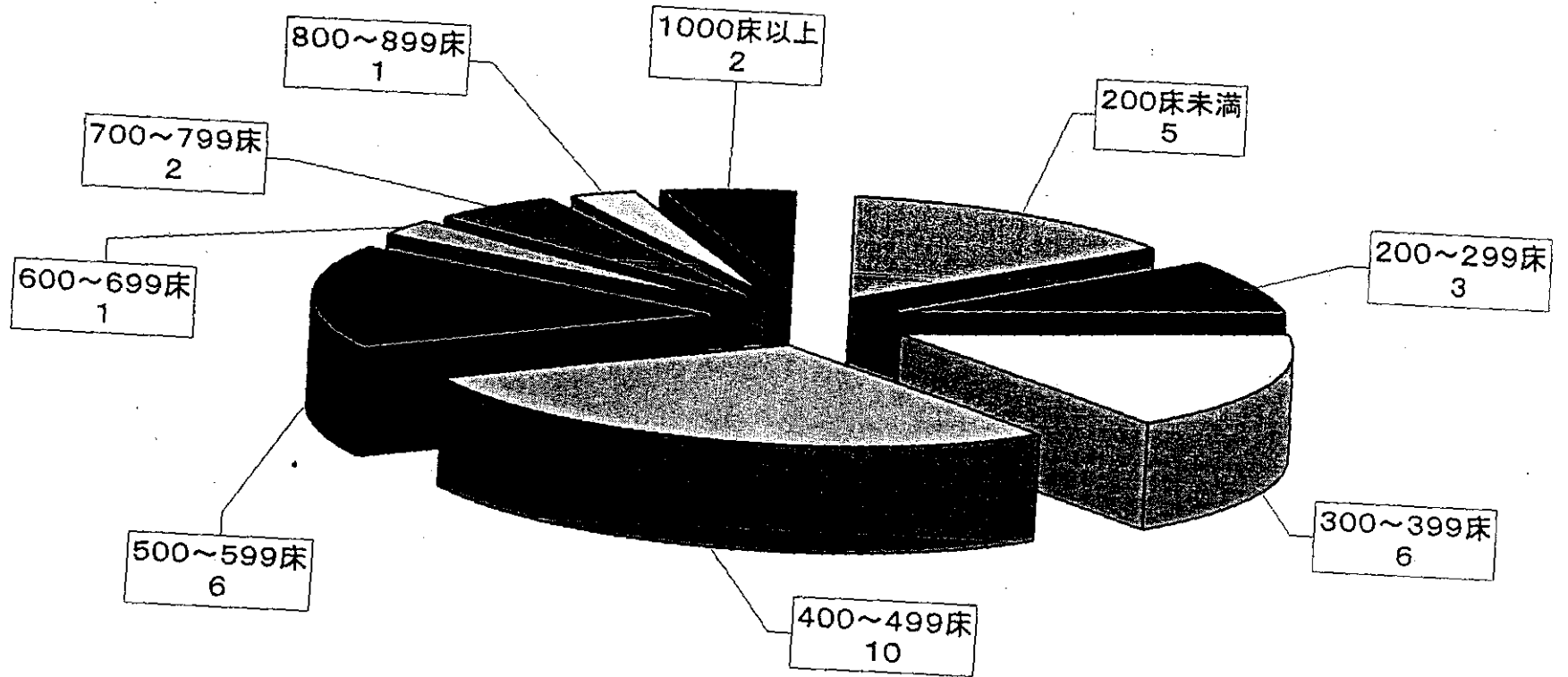


# 地域別病院数

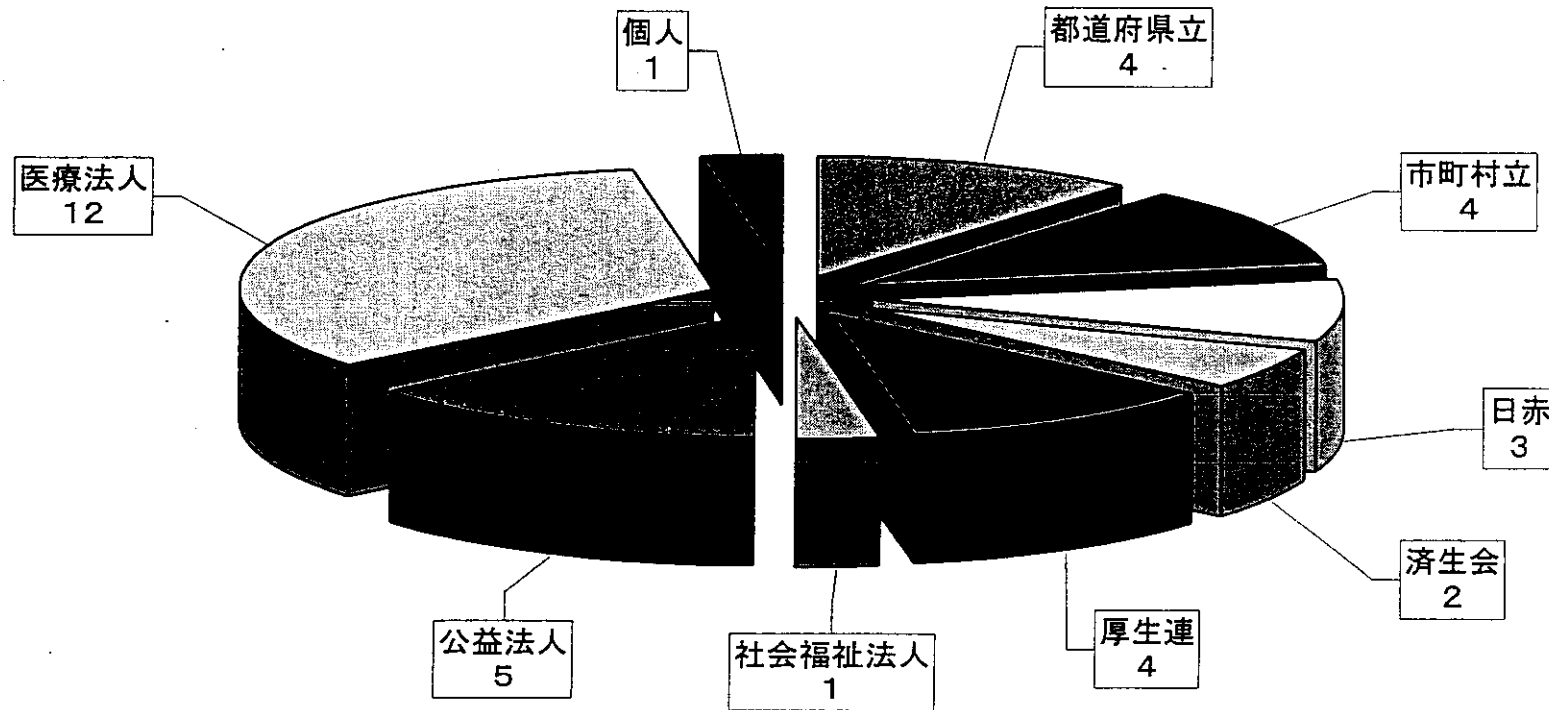


A-1-①

# 病床規模別病院数



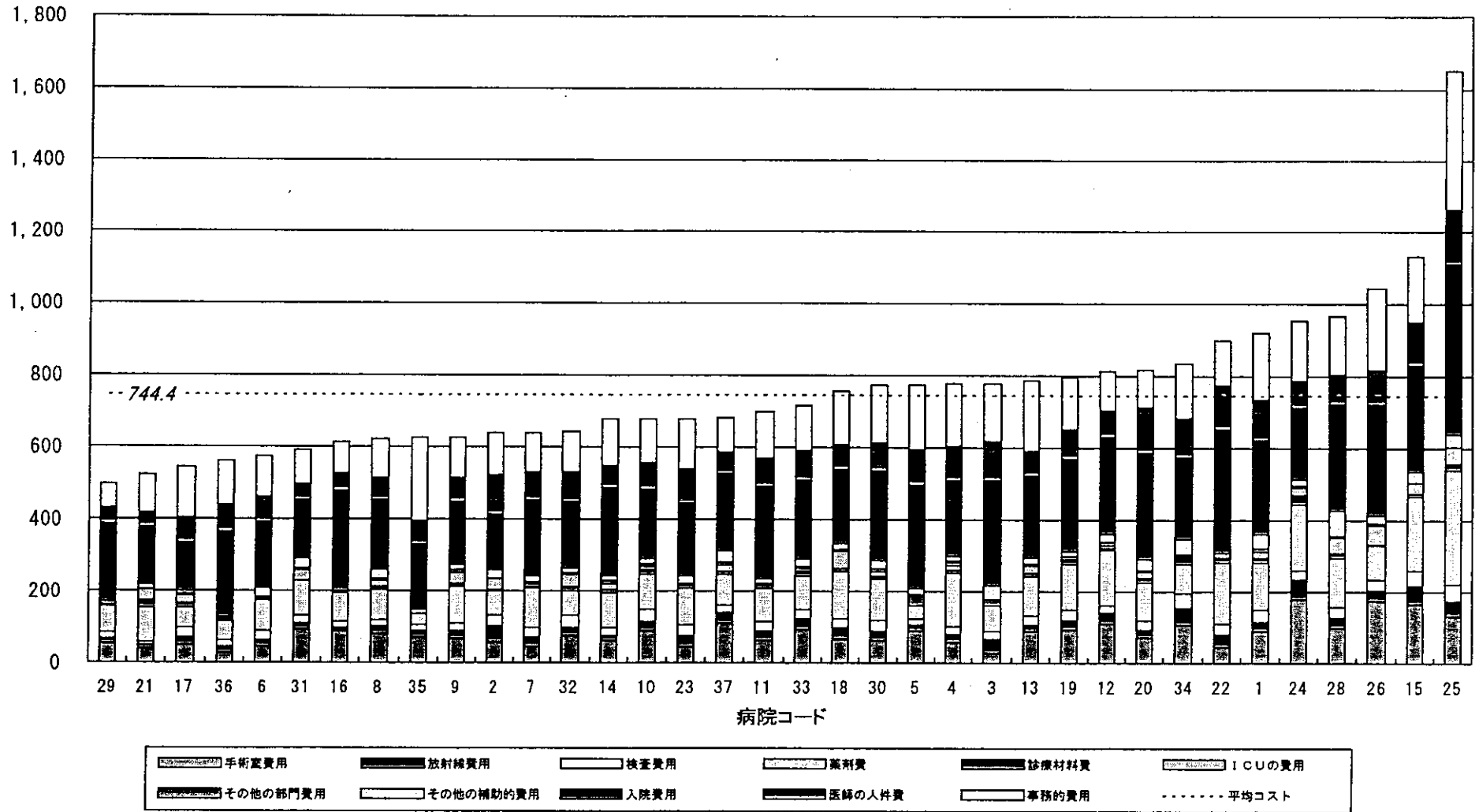
# 経営母体別病院数



A-1-③

(千円)

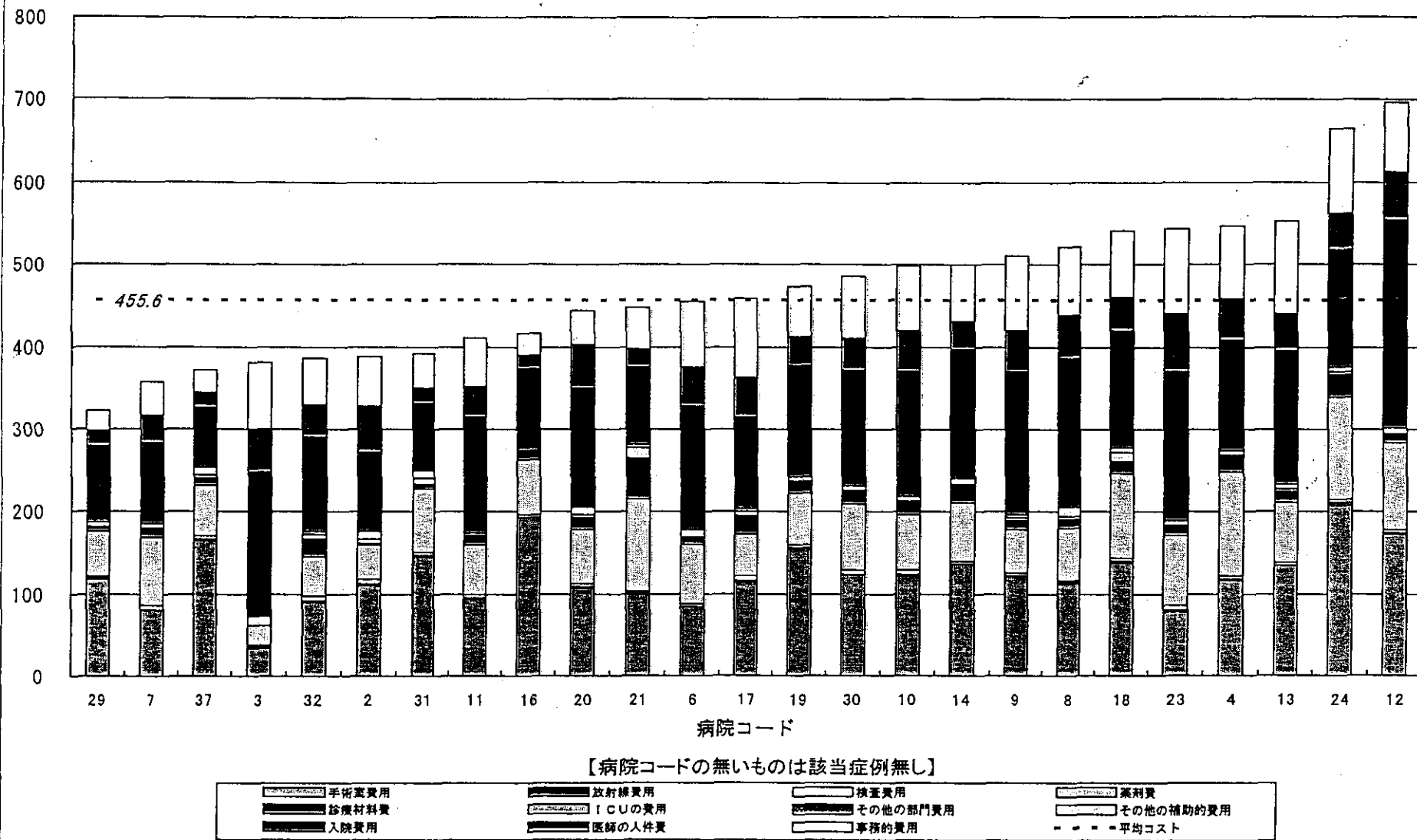
### 患者1人当たりコストの単純比較



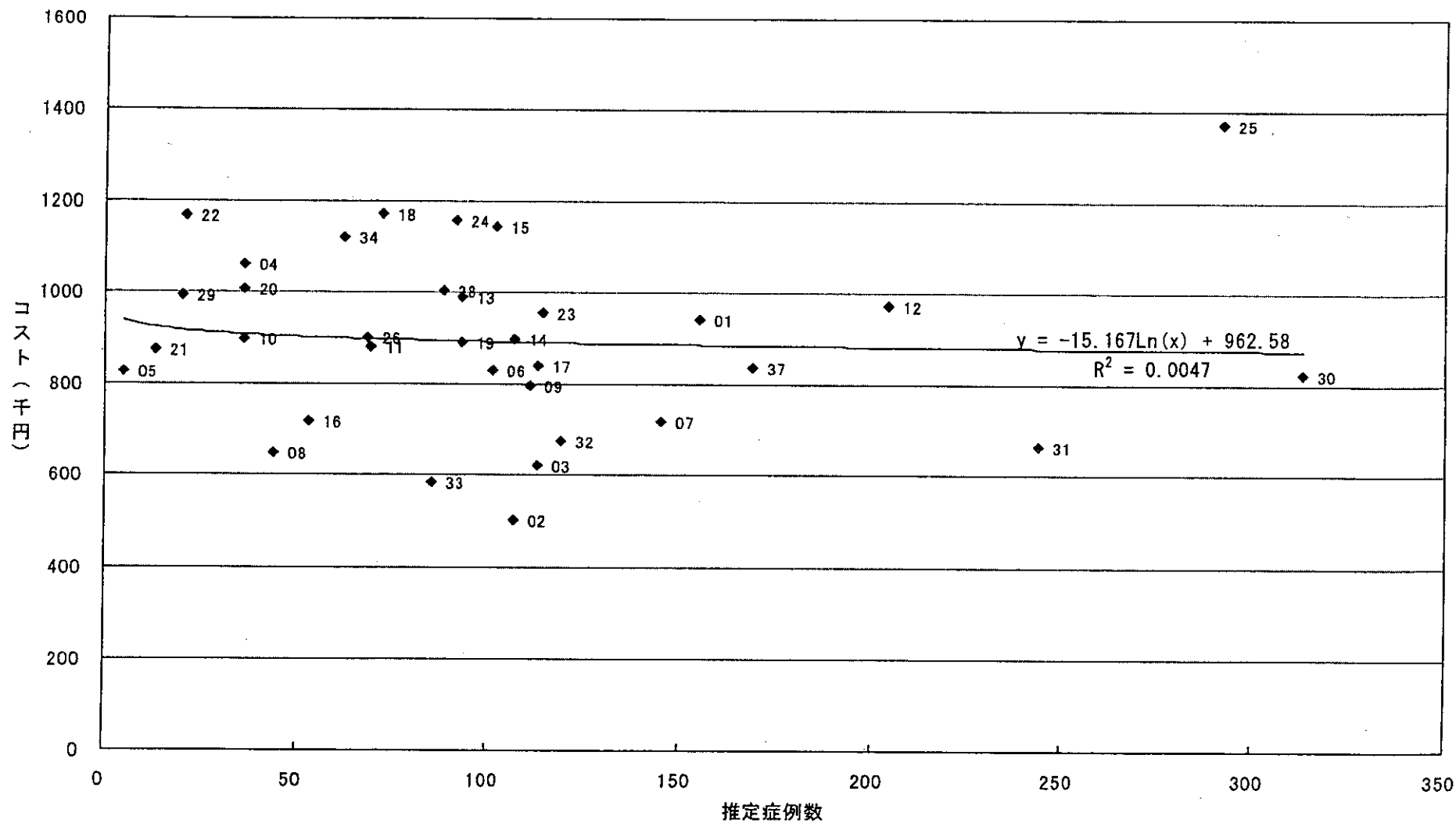
注記：平均コスト744.4千円の中にはDRG469、DRG470に関するコストも含まれる

(千円)

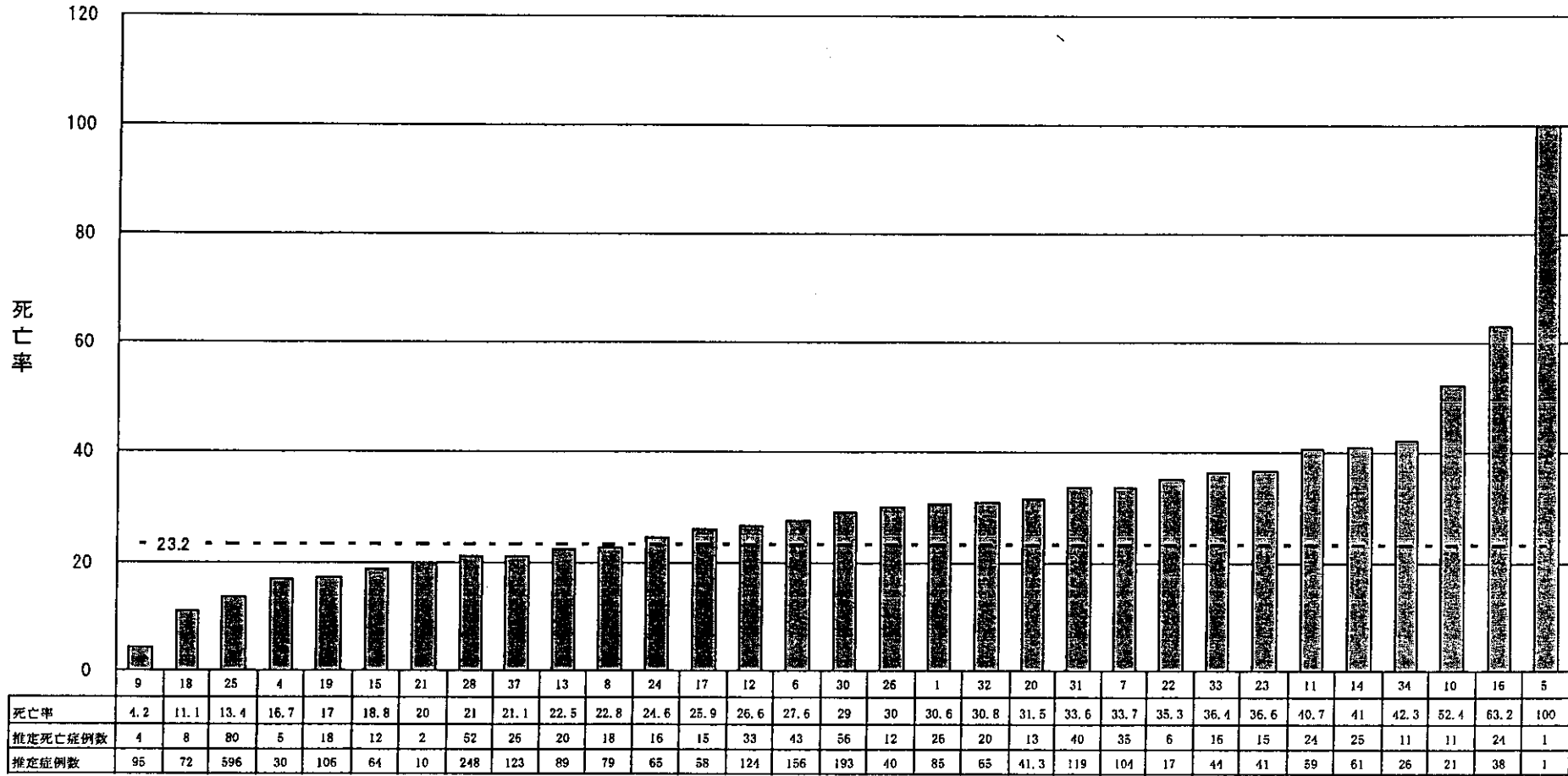
### 一人当たり平均コストの部門別構造比較 DRG39【硝子体切除を伴う、または伴わない、レンズの処置】



症例数と患者一人当たりコスト  
DRG203【肝胆管系または膵臓の悪性腫瘍】



死亡率  
DRG82【呼吸器系の新生物】

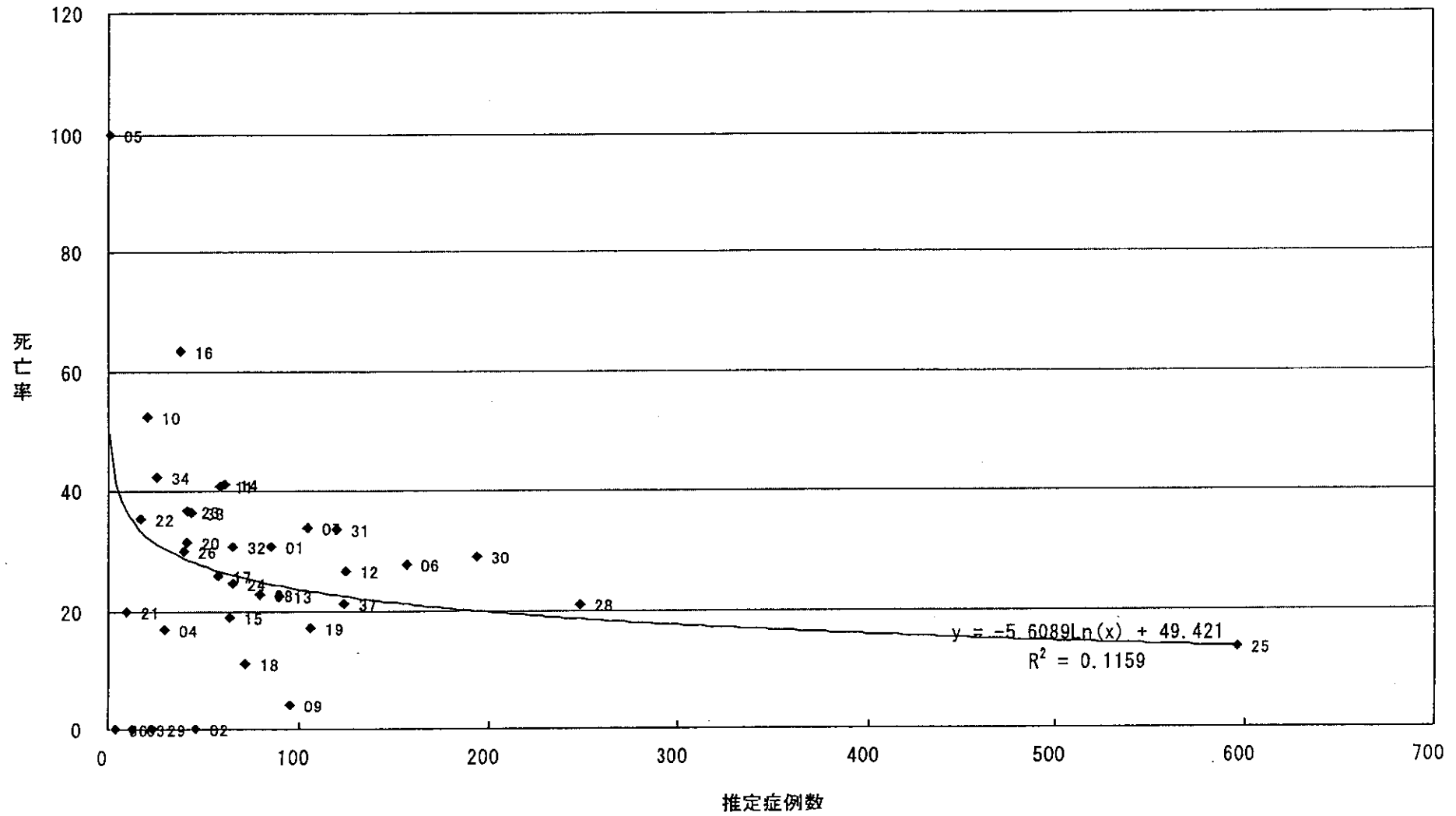


病院コード

死亡率 - - - 全病院平均

【病院コードの無いものは該当症例無し又は死亡症例無し】

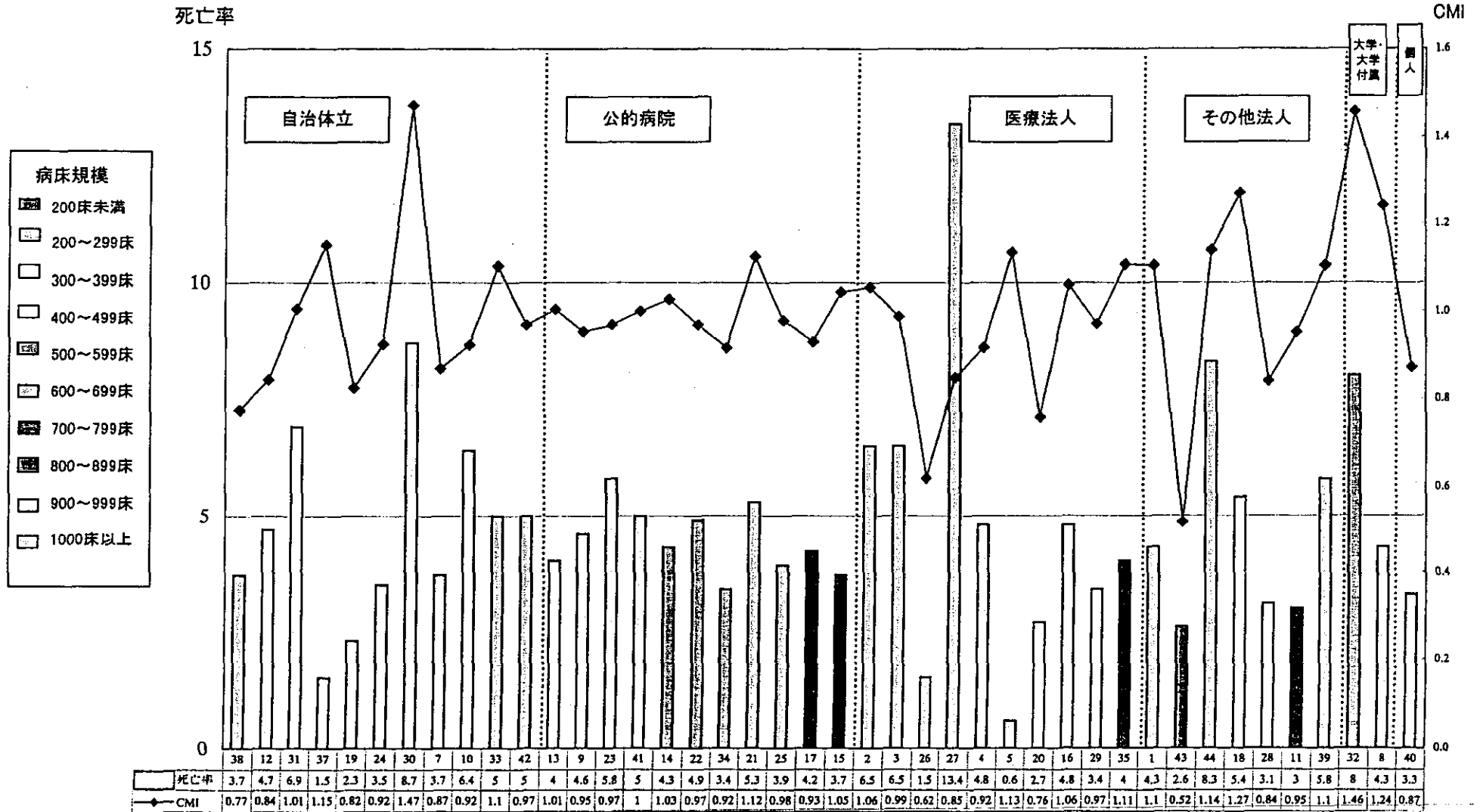
症例数と死亡率  
DRG82【呼吸器系の新生物】



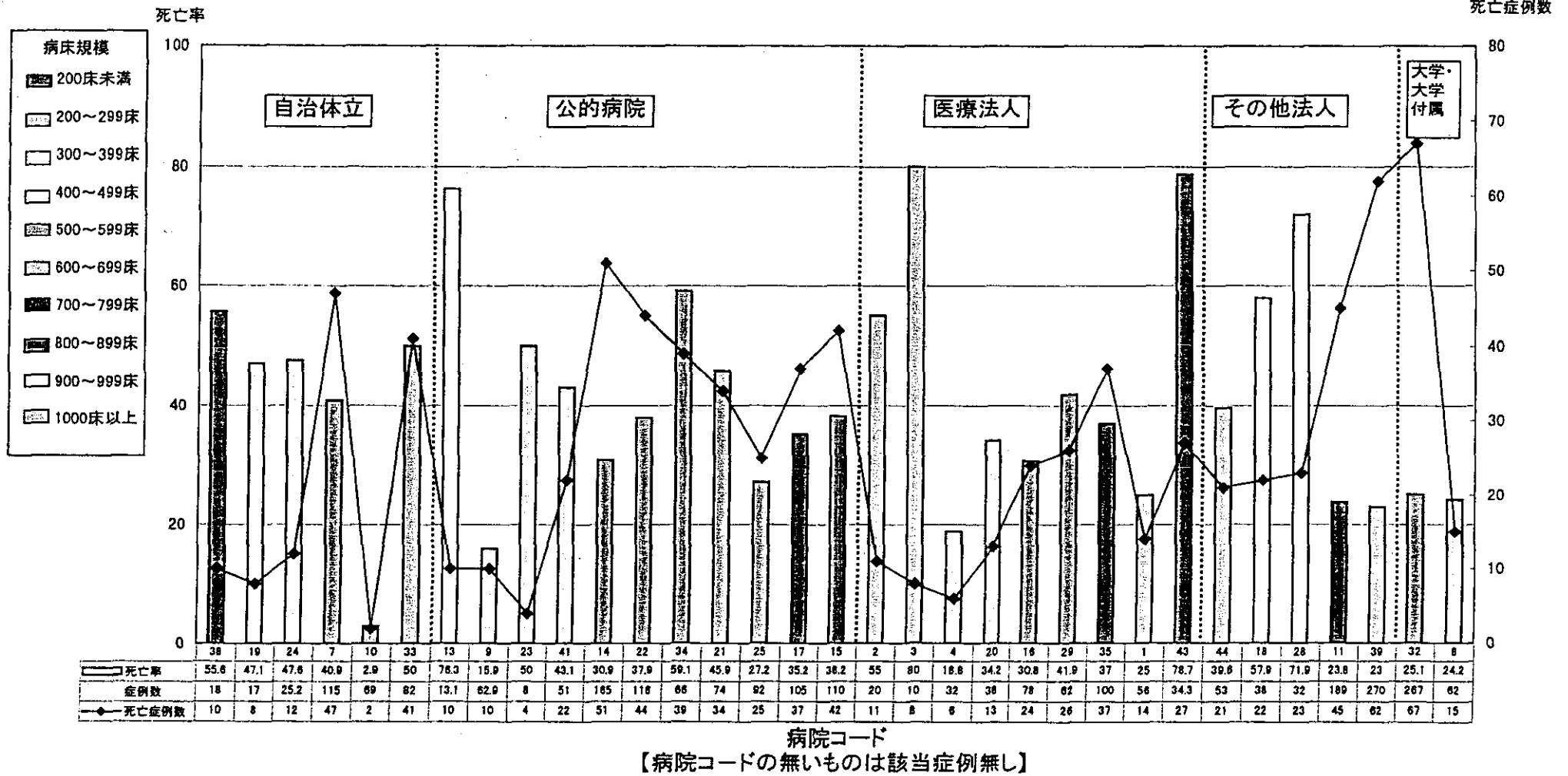


CMIと病院別死亡率

CMIと病院別死亡率

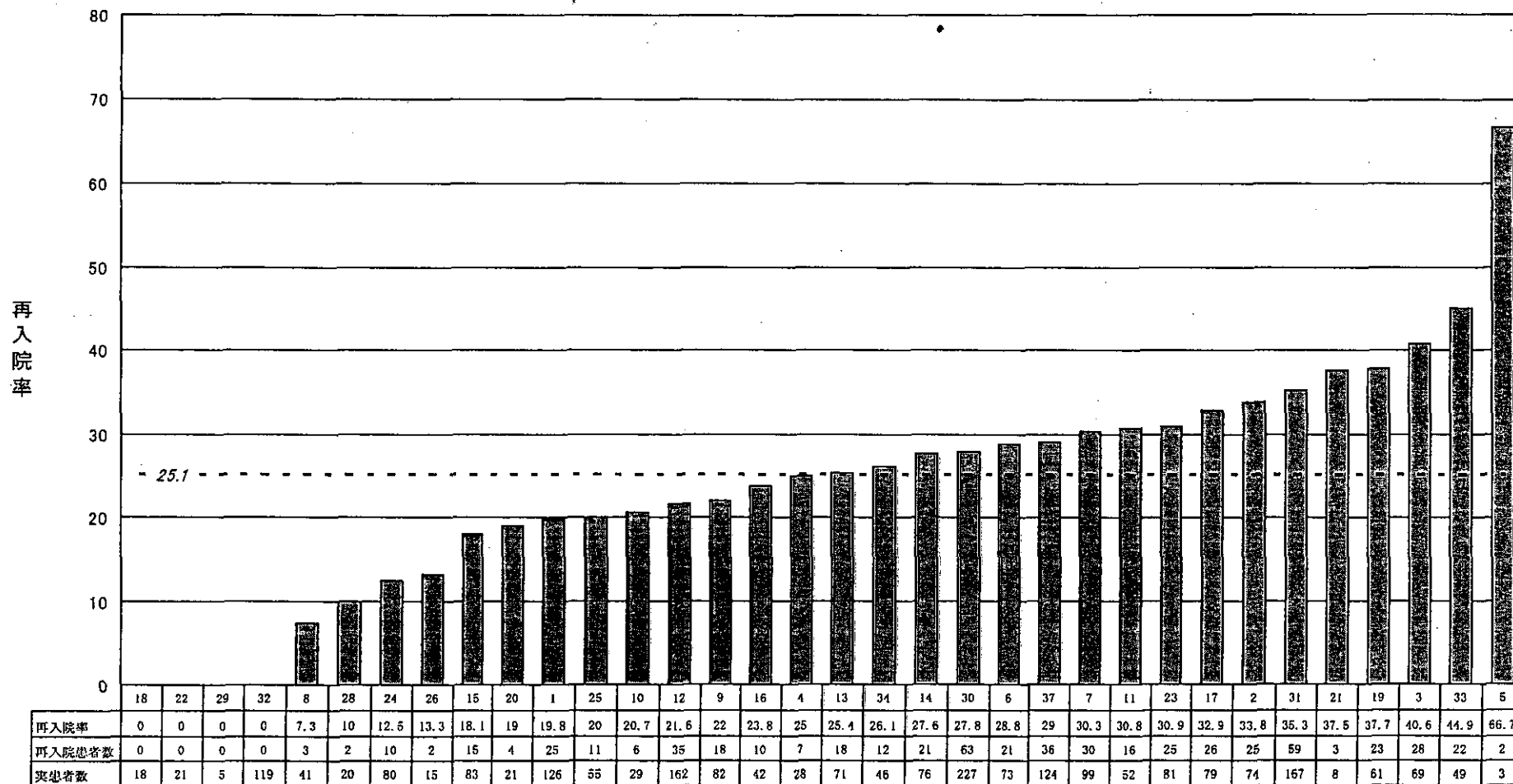


DRG172【合併症を伴う、消化器系の悪性腫瘍】  
病院別の死亡症例数と死亡率



### 再入院率

DRG203【肝胆管系または膵臓の悪性腫瘍】



病院コード

再入院率 - - - - 全病院平均