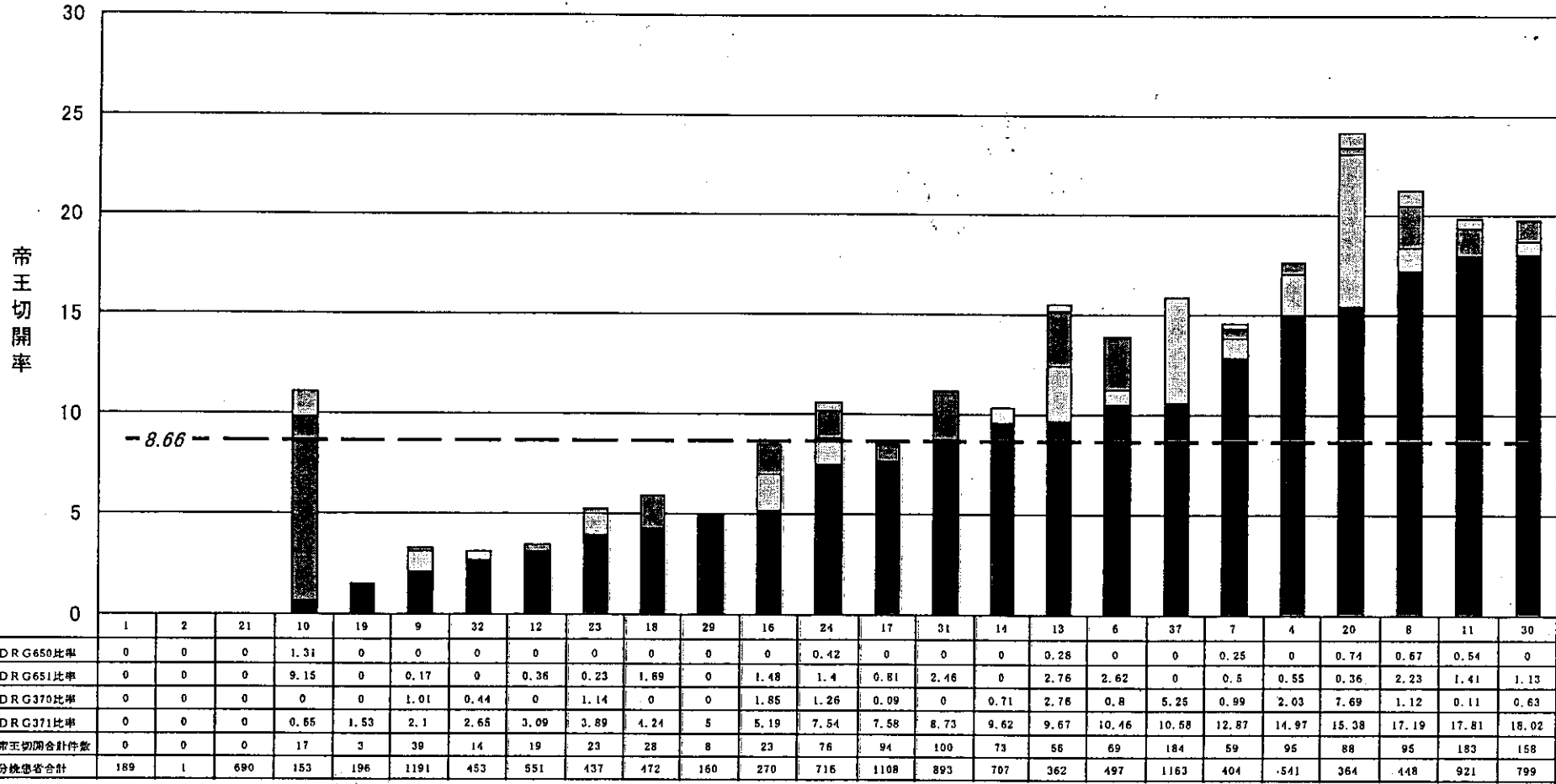


# 帝王切開率



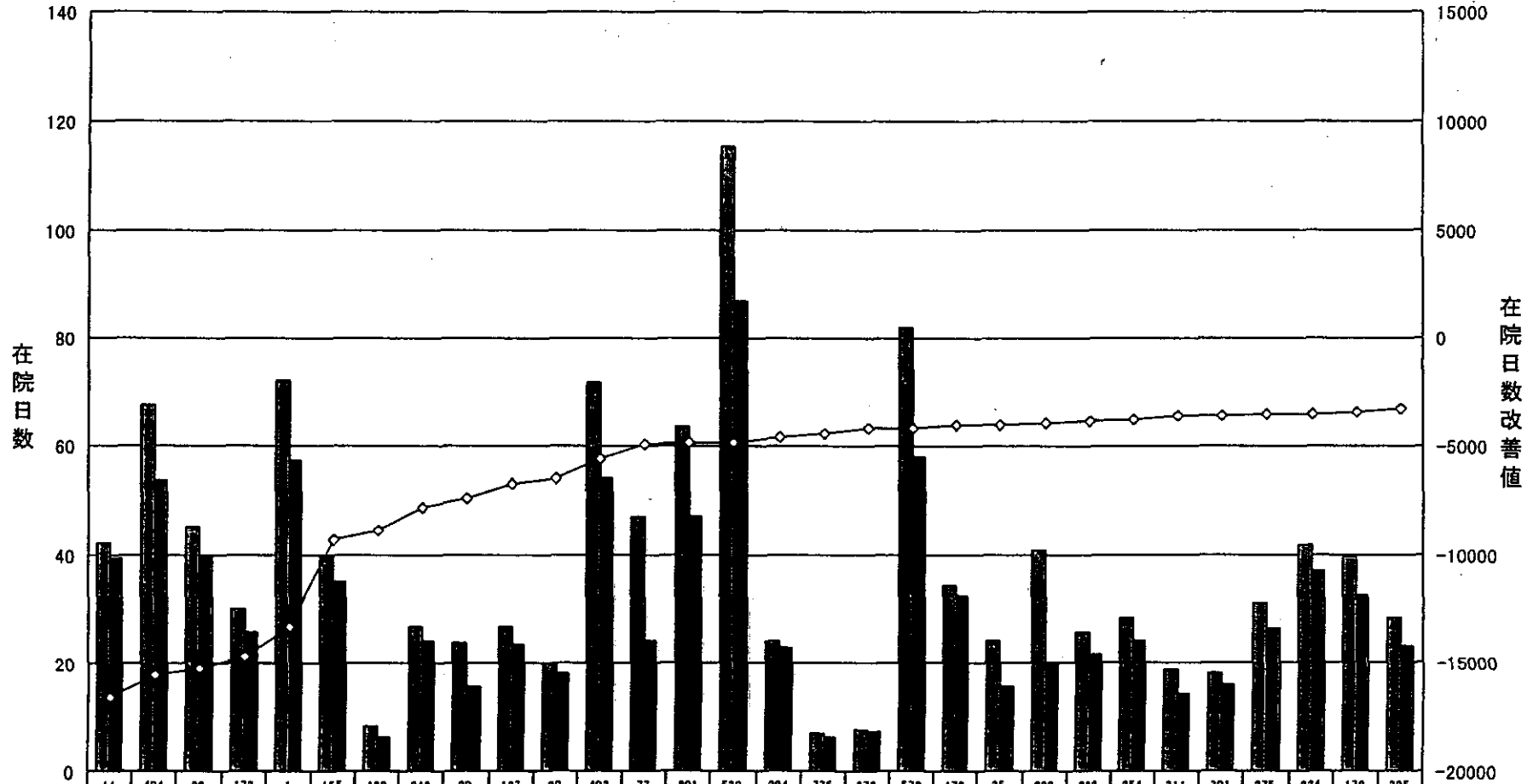
病院コード

DRG371比率
  DRG370比率
  DRG651比率
  DRG650比率
  DRG371平均

DRG371【合併症を伴わない、帝王切開】  
DRG651【合併症を伴わない、ハイリスク帝王切開】

DRG370【合併症を伴う、帝王切開】  
DRG650【合併症を伴う、ハイリスク帝王切開】

### 在院日数改善値比較(DRG)



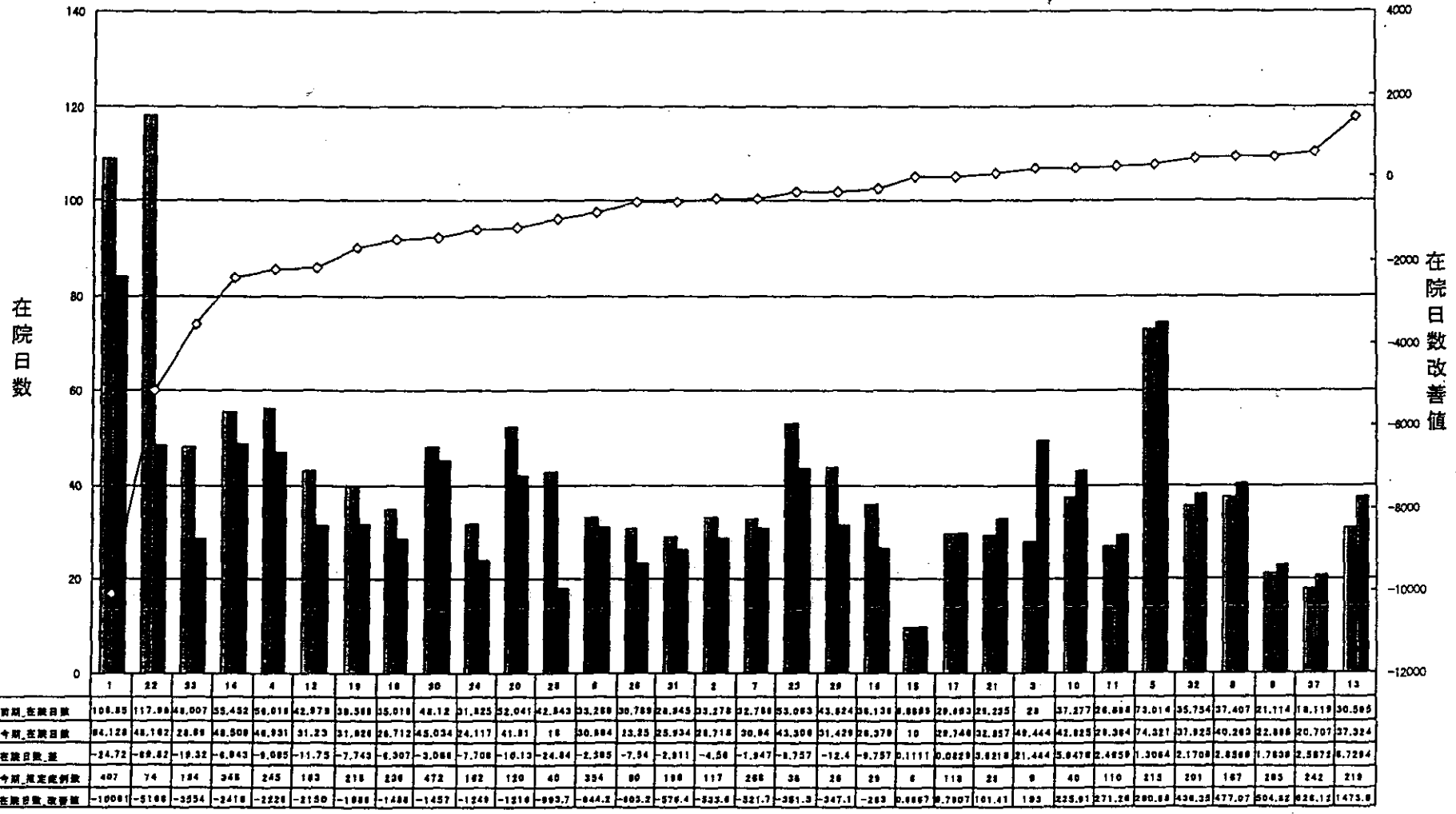
前期在院日数	42,289	87,843	45,101	30,288	72,09	39,78	8,1454	26,816	23,99	26,75	19,961	71,787	47,148	83,704	115,33	24,344	8,9529	7,4841	82,069	34,528	24,239	41,047	26,013	28,389	18,751	18,029	30,997	42,049	39,844	28,884
今期在院日数	39,258	53,62	39,953	28,024	57,485	35,115	6,3189	24,342	15,482	23,591	18,043	54,205	24,415	47,308	86,889	22,995	8,1409	7,063	57,954	32,443	15,477	19,881	21,479	24,193	14,221	15,707	28,482	36,927	32,352	23,293
在院日数差	-3,01	-14,02	-5,148	-4,264	-14,61	-4,644	-1,826	-2,474	-8,508	-3,159	-1,919	-17,56	-22,73	-18,4	-28,46	-1,349	-0,812	-0,421	-24,12	-2,083	-8,782	-21,19	-4,534	-4,195	-4,53	-2,321	-4,534	-5,122	-7,292	-5,371
今期推定症例数	5530	1111.3	2957.3	3442.3	907	1988	4858.3	3139.3	869	2116.7	3388	319.7	215.7	296.7	189.3	3396.3	5424	10001	174.3	1923	455	184.7	852.7	893	801	1553.3	775.7	888.3	489	618
在院日数改善値	-16648	-15584	-15224	-14880	-13247	-9233	-8883	-7788	-7393	-8887	-8497	-5615	-4904	-4885	-4819	-4583	-4404	-4212	-4203	-4008	-3987	-3913	-3868	-3747	-3628	-3608	-3517	-3515	-3420	-3309

※在院日数改善値＝今期と前期の差×今期推定症例数  
(前期より何日入院期間を短縮できたかを表す。)

## 在院日数改善値比較(病院別)

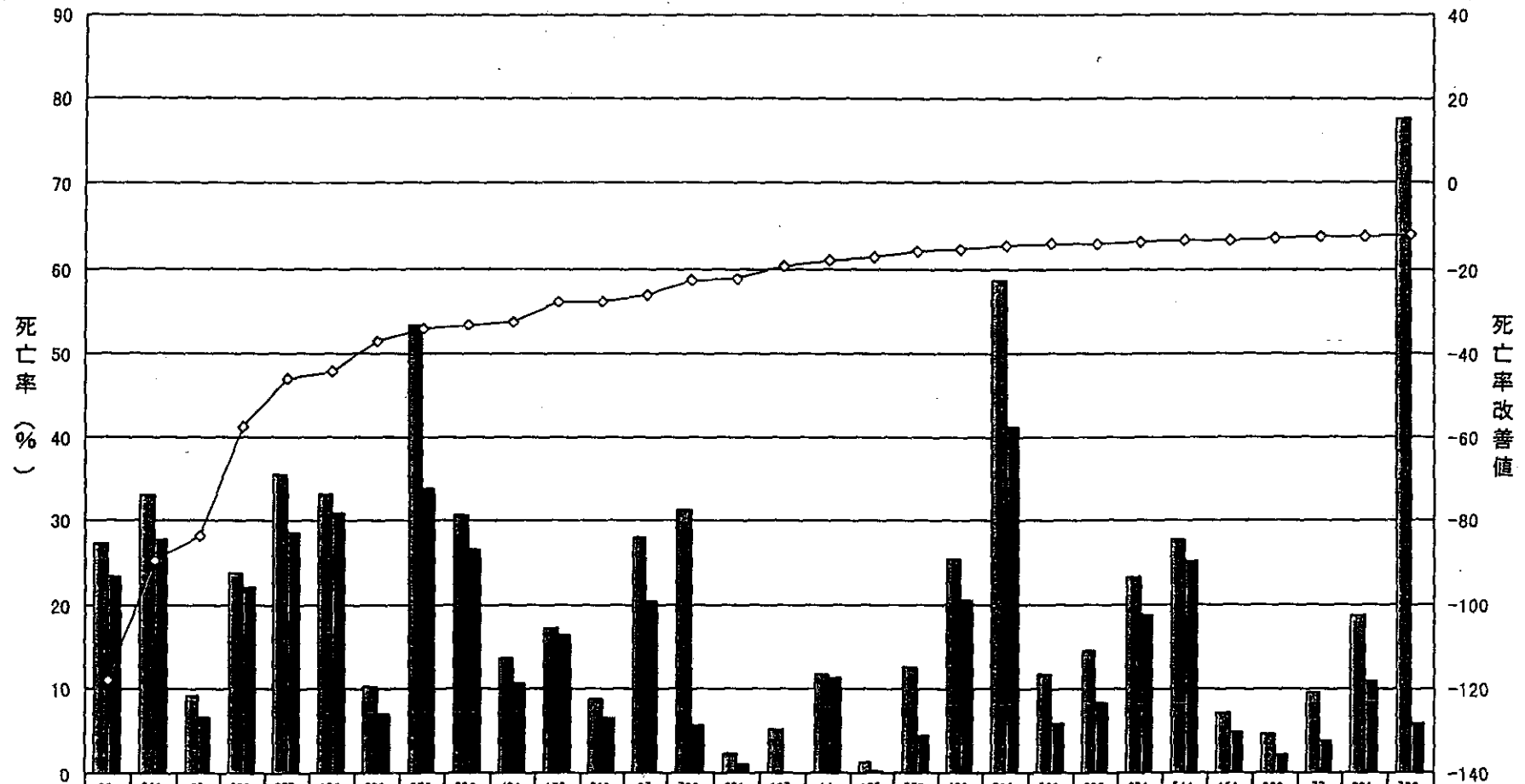
MDC: 1 神経系疾患および障害  
 AP-DRG: 14 一過性(脳)虚血発作除く、特異性脳血管疾患

今期平均在院日数: 39.26  
 前期平均在院日数: 42.27



※在院日数\_改善値=今期と前期の差×今期推定症例数  
 (前期より何日入院期間を短縮できたかを表す。)

### 死亡率改善値比較(DRG)



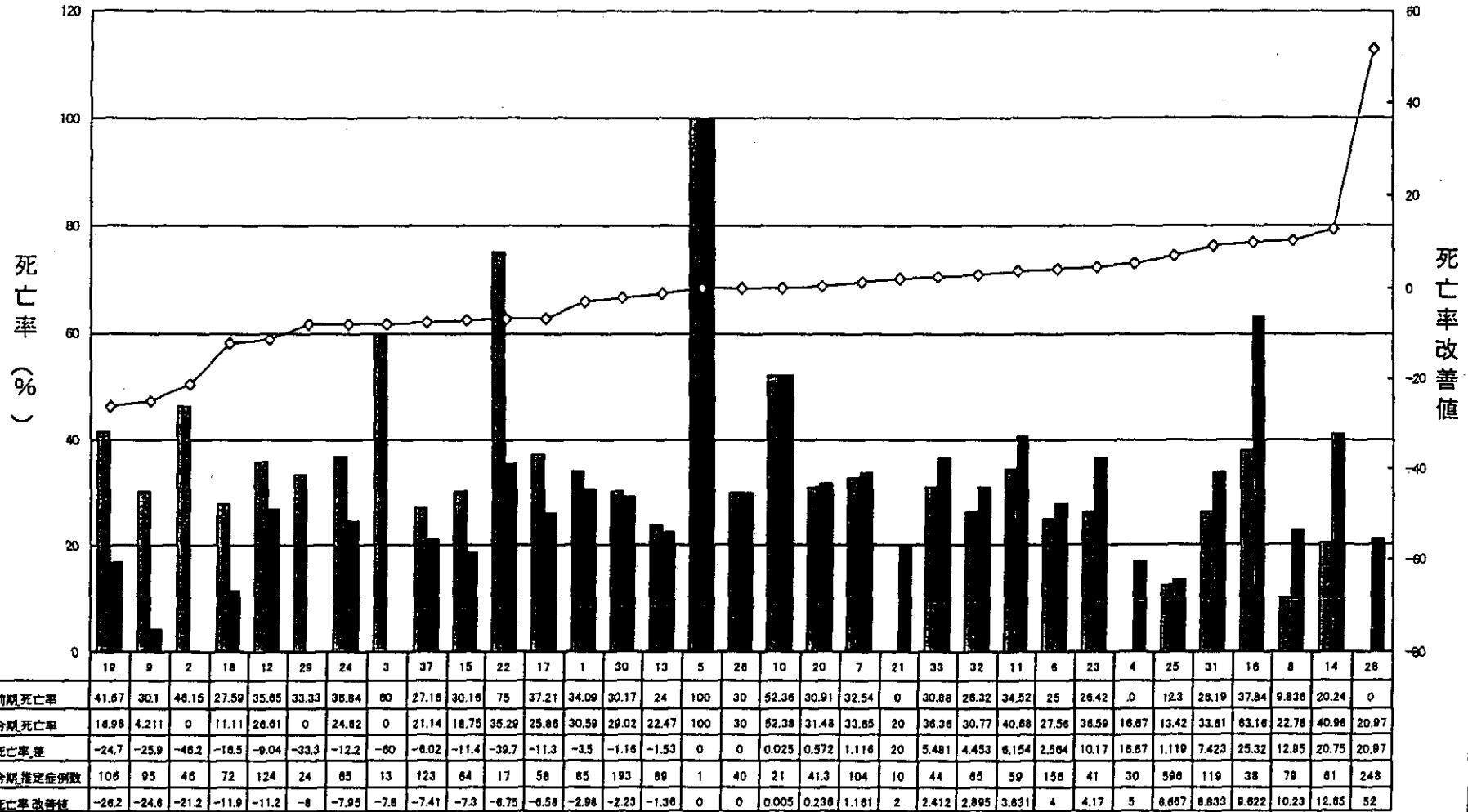
DRG	82	541	90	203	557	172	202	578	552	404	173	318	87	766	301	187	14	125	553	403	584	560	586	274	544	154	300	77	201	730
前期死亡率	27.223	33.058	9.1108	23.712	35.548	33.295	10.078	53.455	30.768	13.526	17.106	8.5807	27.886	31.25	2.3887	5.2117	11.849	1.2953	12.544	25.504	58.737	11.885	14.391	23.399	27.788	7.2055	4.7598	9.4967	18.634	77.778
今期死亡率	23.231	27.842	8.845	22.068	28.866	30.993	7.0714	33.85	28.443	10.818	16.297	6.6574	20.385	5.6816	0.9657	0	11.32	0.294	4.5455	20.844	41.322	5.9832	8.2501	18.821	25.293	4.9488	2.079	3.7089	10.807	5.8824
死亡率差	-3.993	-5.414	-2.466	-1.646	-6.682	-2.301	-3.005	-19.61	-4.325	-2.908	-0.809	-1.923	-7.501	-25.57	-1.423	-5.212	-0.329	-1.001	-7.998	-4.66	-17.41	-5.702	-8.141	-4.778	-2.485	-2.257	-2.681	-5.788	-7.826	-71.9
今期推定症例数	2957.3	1853.3	3388	3494	886.3	1923	1230.3	174.3	767.7	1111.3	3442.3	1442	348.3	88	1553.3	370	5530	1700.7	198	319.7	84.7	250.7	230.3	290	537.7	588	481	215.7	157.3	17
死亡率改善値	-118.1	-89.51	-83.49	-57.51	-45.86	-44.25	-36.97	-34.17	-33.2	-32.31	-27.84	-27.73	-26.13	-22.5	-22.1	-19.28	-18.2	-17.03	-15.84	-15.54	-14.75	-14.29	-14.14	-13.86	-13.41	-13.22	-12.89	-12.48	-12.31	-12.22

※死亡率改善値=今期推定症例数 × 今期と前期の差(死亡率) ÷ 100  
(前期より何人多く生存できたかを表す。)

## 死亡率改善値比較(病院別)

MDC: 4 呼吸系疾患および障害  
 AP-DRG: 82 呼吸器系の新生物

今期平均死亡率: 23.23  
 前期平均死亡率: 27.22



※死亡率\_改善値 = 今期推定症例数 × 今期と前期の差(死亡率) ÷ 100  
 (前期より何人多く生存できたかを表す。)

# AP-DRG分析レポート (MDC DRG番号順)

外科系 : DRG

MDC 1 神経系疾患および障害(抜粋)

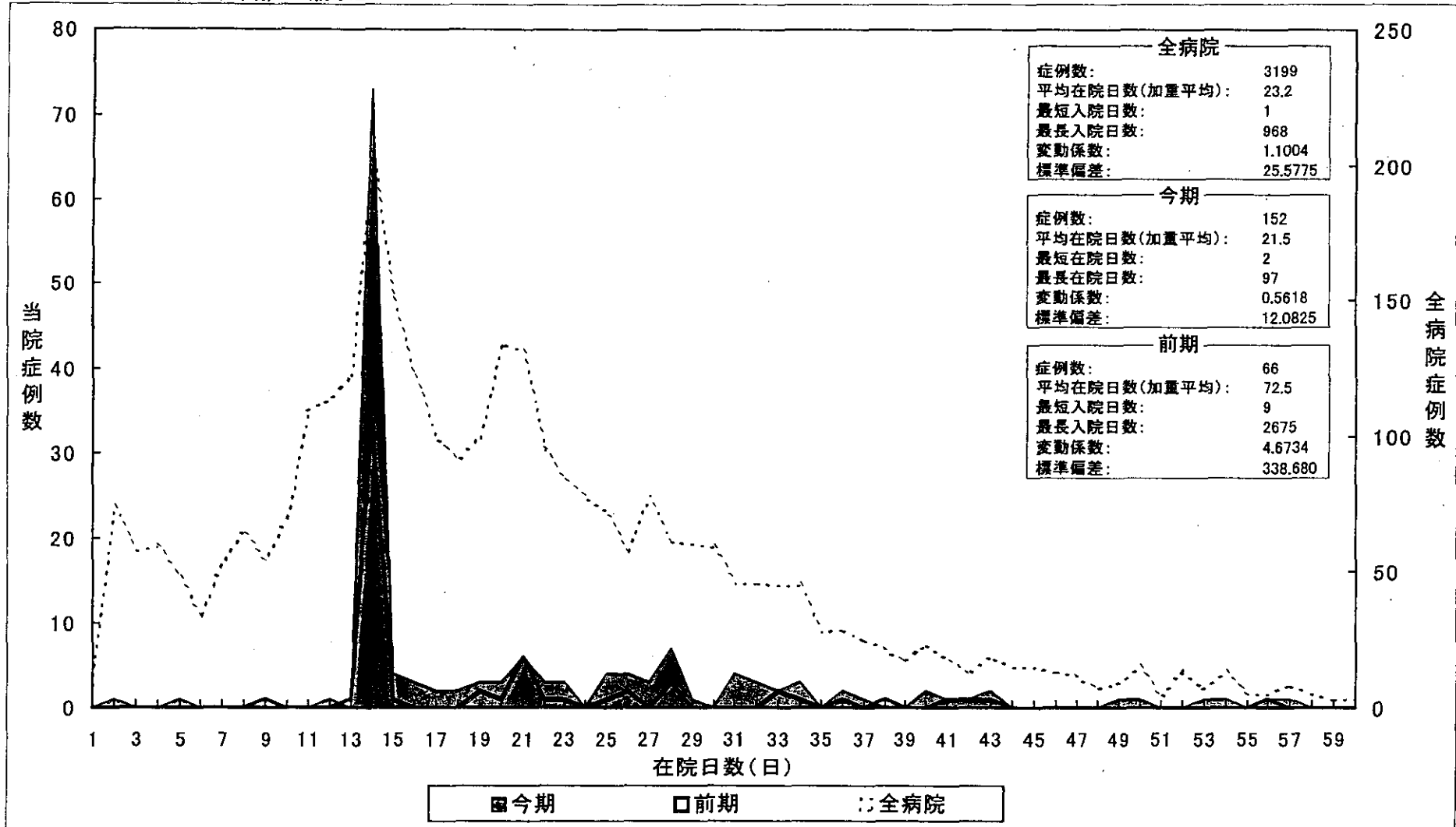
	推定症例数		平均在院日数		死亡率		再入院率		1人当りコスト		相対係数
	当院	全病院	当院	全病院	当院	全病院	当院	全病院	当院	全病院	
1 開頭術、年齢18歳以上、外傷除く	47.0	907.0	131.3	57.5	17.0	11.7	4.4	3.9	2600.7	2185.5	2.83215
2 外傷による開頭術、年齢18歳以上	12.0	135.0	57.5	39.1	8.3	6.7	0.0	2.6	1705.1	1631.0	2.06851
4 脊髄の処置	9.0	94.7	61.3	73.8	0.0	5.3	0.0	0.0	1967.7	2258.3	3.11789
5 頭外血管の処置	30.0	71.7	51.7	39.8	23.3	11.2	0.0	1.6	1367.3	1316.6	1.71198
7 合併症を伴う、末梢および脳神経、 およびその他の神経系の処置	2.0	17.7	210.5	95.5	0.0	0.0	0.0	0.0	4700.9	2357.2	3.25442
8 合併症を伴わない、末梢・脳神経、 およびその他の神経系の処置	13.0	238.0	19.1	27.7	0.0	0.8	0.0	0.9	925.2	993.4	1.34464
530 主要合併症を伴う、開頭術	7.0	169.3	142.9	86.9	14.3	26.0	0.0	1.8	3751.3	3570.9	4.92998
531 主要合併症を伴う、 開頭術を除く、神経系処置	7.0	27.0	181.7	116.1	0.0	3.7	0.0	0.0	3509.0	3136.4	4.33018
738 合併症を伴う開頭術、 年齢 0-17歳	2.0	8.0	11.5	28.8	0.0	0.0	0.0	0.0	1118.7	1819.9	1.60951
739 合併症を伴わない開頭術、 年齢 0-17歳	3.0	38.3	16.3	26.9	0.0	0.0	0.0	2.8	961.1	1312.7	1.81228

病院コード: 01  
1997年-1998年

### 在院日数度数分布

(当院今期症例数順位: 13)

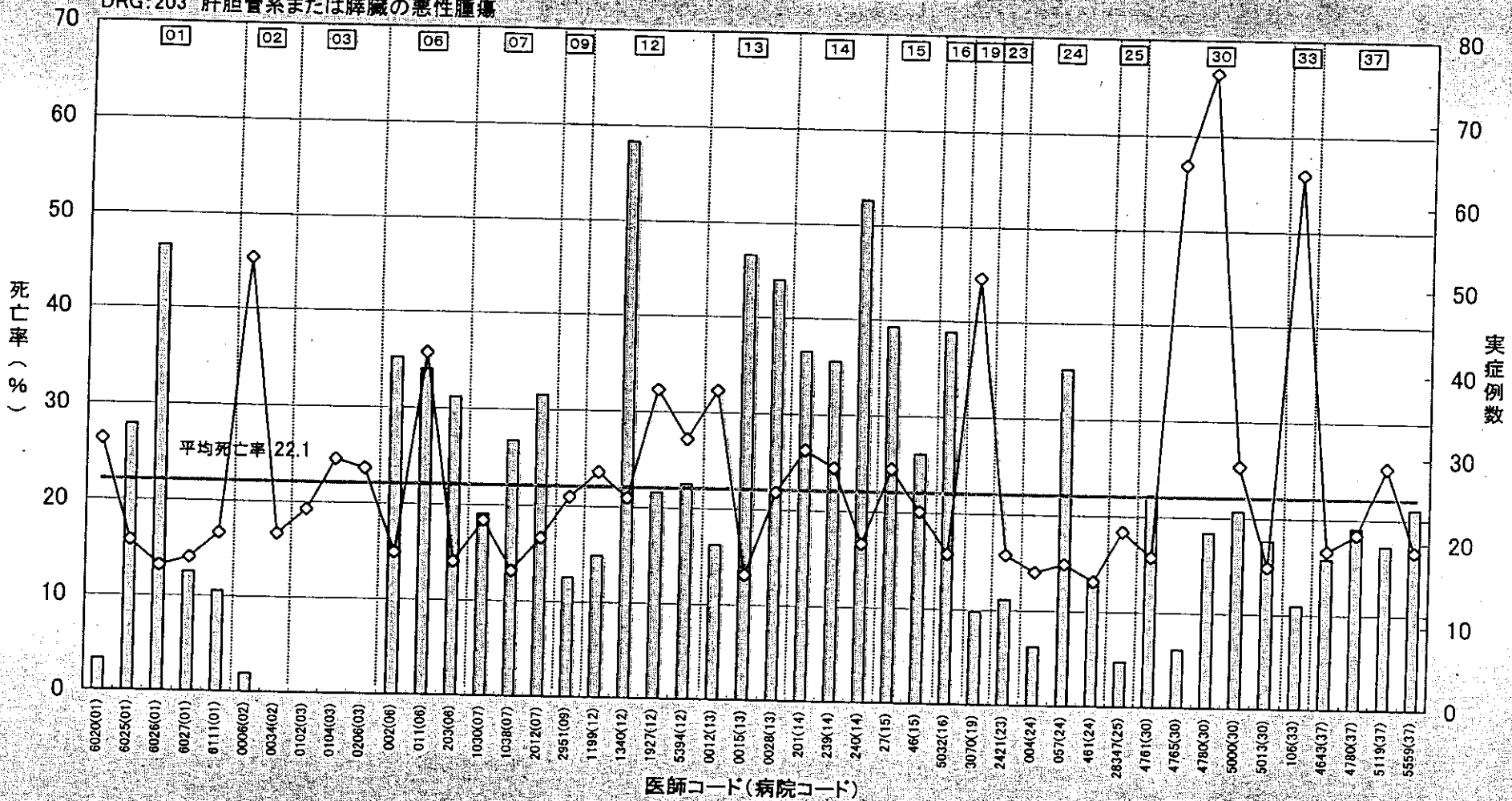
DRG 294 糖尿病、年齢36歳以上



※「症例数」は、「実症例数」を使用しています。また、前期で症例が発生していない場合には前期の欄は空欄になります。  
 ※最長在院日数が10000日以上の場合には、「9999」と表示しています。

DRG203で見た医師別比較(死亡率)  
(病院コード順)

MDC:7 肝胆管系および膵臓疾患および障害  
DRG:203 肝胆管系または膵臓の悪性腫瘍



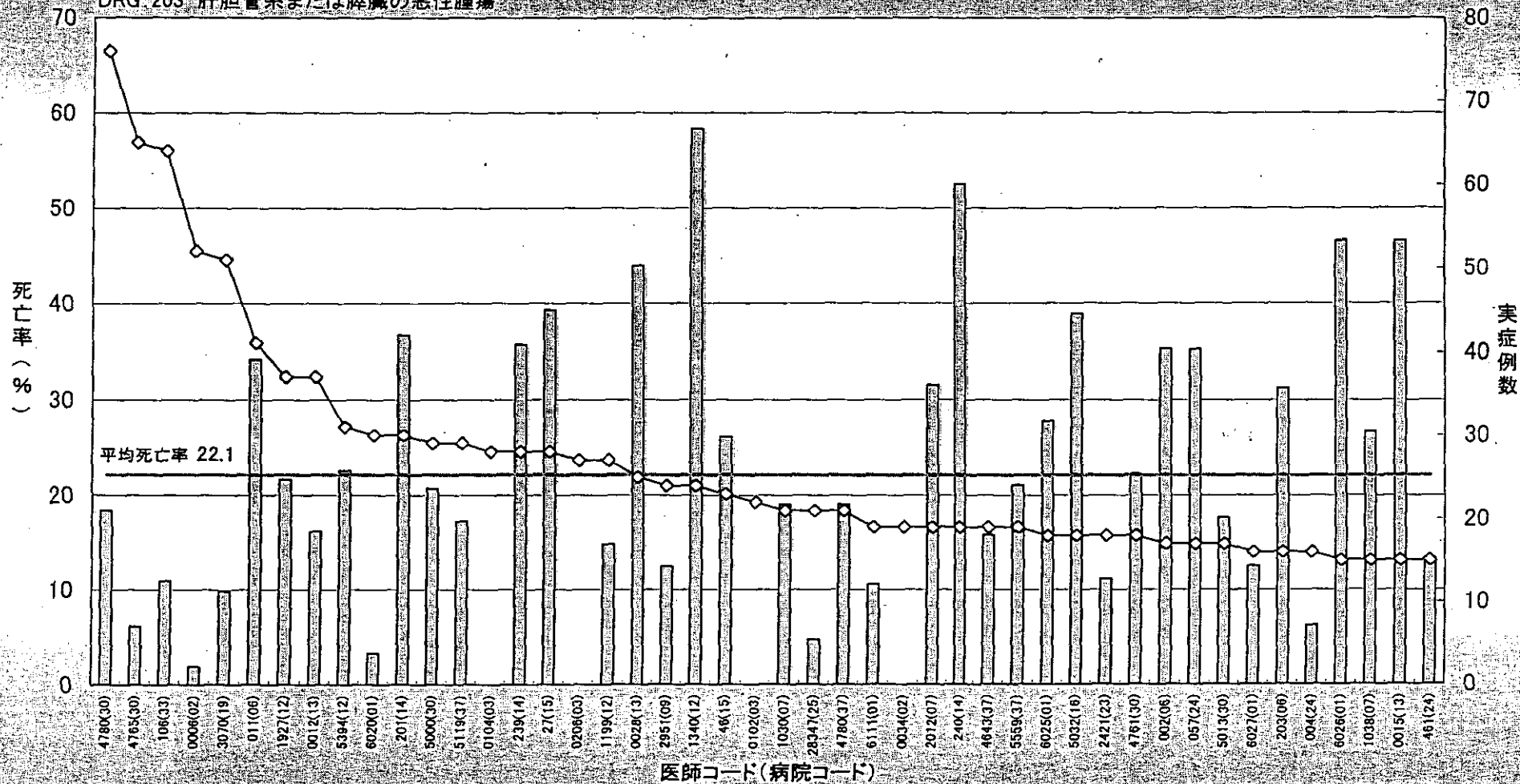
死亡率 — 平均死亡率 —◇— 実症例数

※実症例数15以上のものを表示対象とする。  
※平均死亡率は全症例を対象とする。



DRG203で見た医師別比較(死亡率)  
(実症例数順)

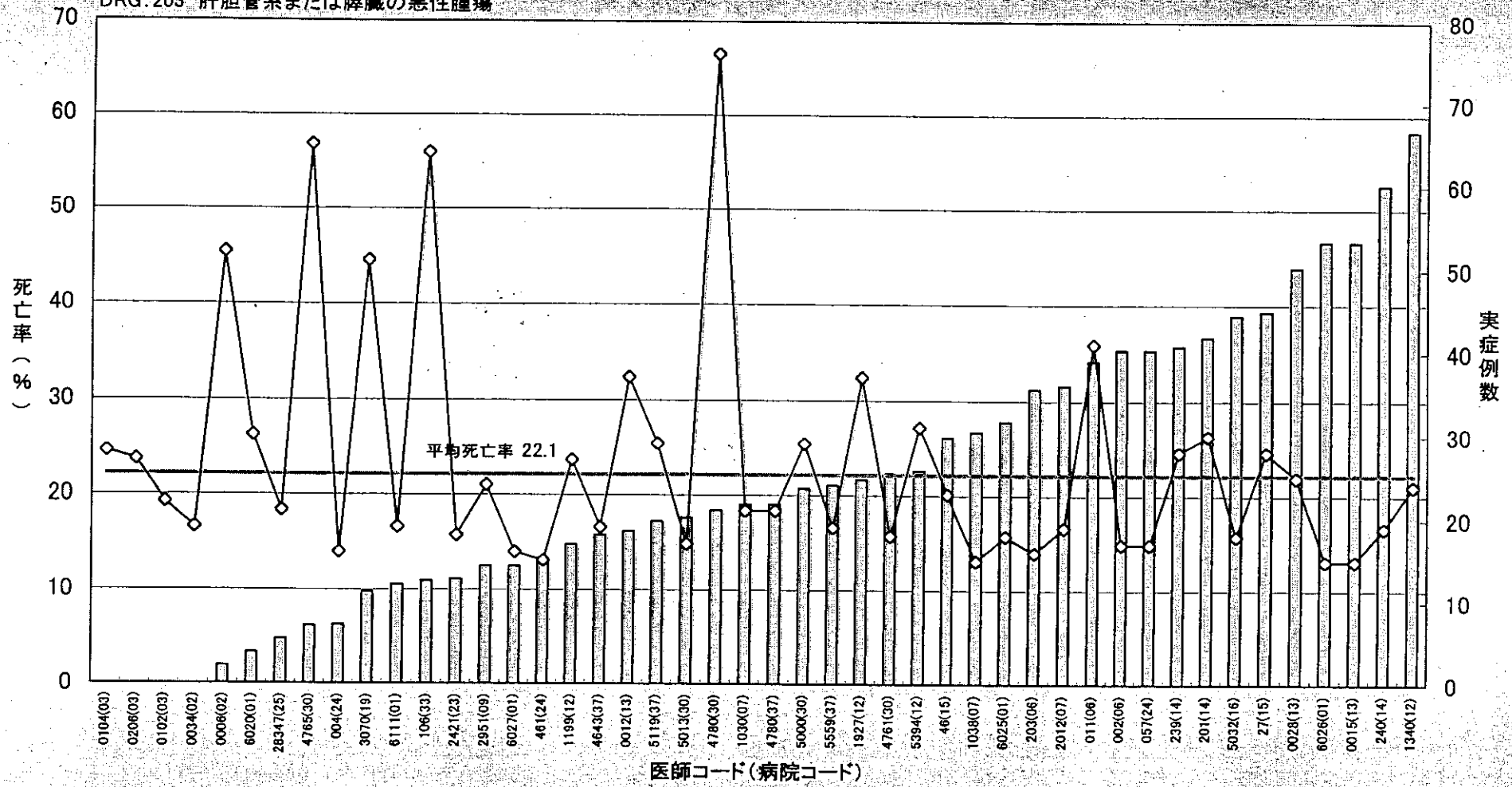
MDC 7 肝胆管系および脾臓疾患および障害  
DRG 203 肝胆管系または脾臓の悪性腫瘍



※実症例数15以上のものを表示対象とする。  
※平均死亡率は全症例を対象とする。

DRG203で見た医師別比較(死亡率)  
(死亡率順)

MDC: 7 肝胆管系および臓臓疾患および障害  
DRG: 203 肝胆管系または臓臓の悪性腫瘍



死亡率 — 平均死亡率 — 実症例数

※実症例数15以上のものを表示対象とする。  
※平均死亡率は全症例を対象とする。

## 4. 医療改革の工程表 (Action Plan)

### 1) 「選択と集中」に向けた政策

- レセプト様式の変更 → ICDコーディングの義務付け → J-DRGの精緻化(重症度を加味する) → 標準化になじむものにはPPS導入 → DRG別にみた医療機関のパフォーマンスを一般市民に公開
- 大学病院等82病院からなる特定機能病院に入れ替え方式(Jリーグ方式)を導入する  
→ 毎年、病院ランキングを発表する