

図2 2000(平成12)年大阪麻疹流行時調査結果
 (有効調査数4260例; 2001(平成13)年度大阪感染症流行予測調査会報告)

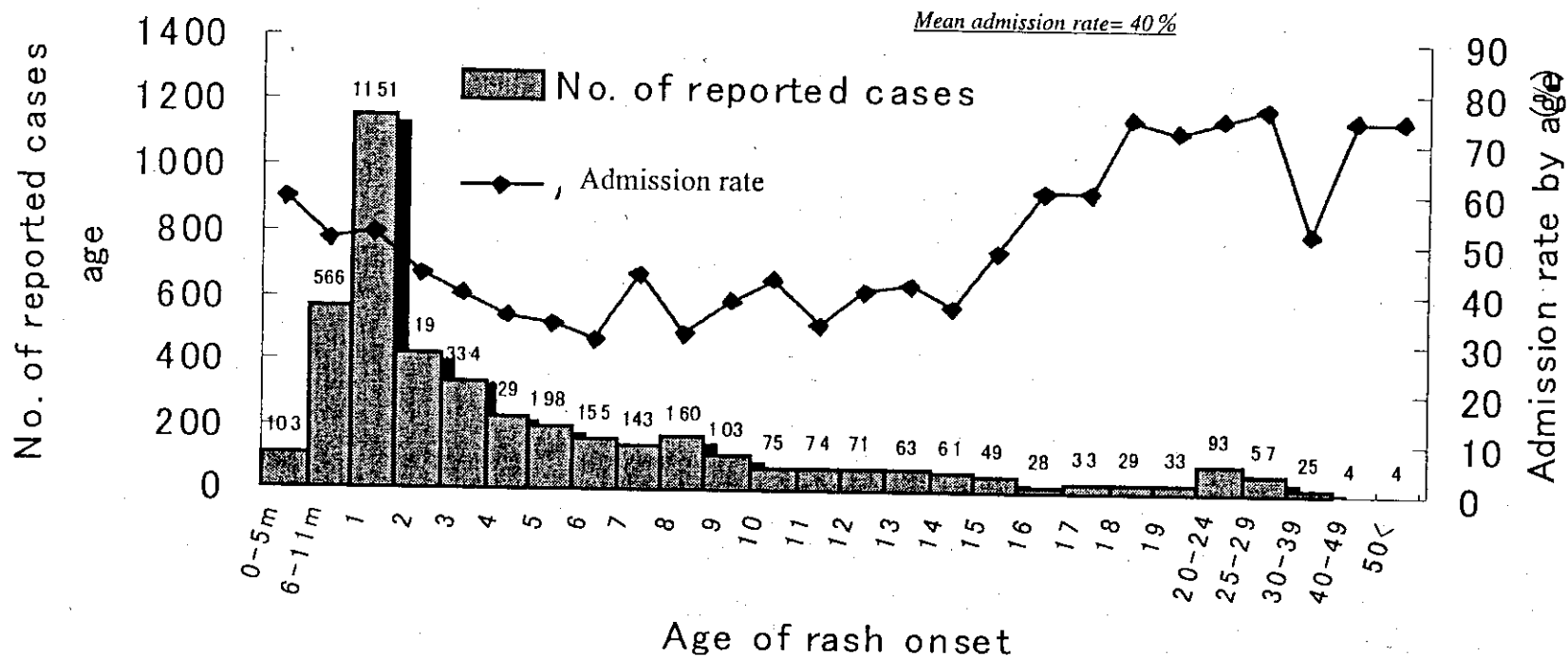


図3 週別小児科定点あたり麻疹患者報告数(1982(昭和57)年1週-2002(平成14)年29週)

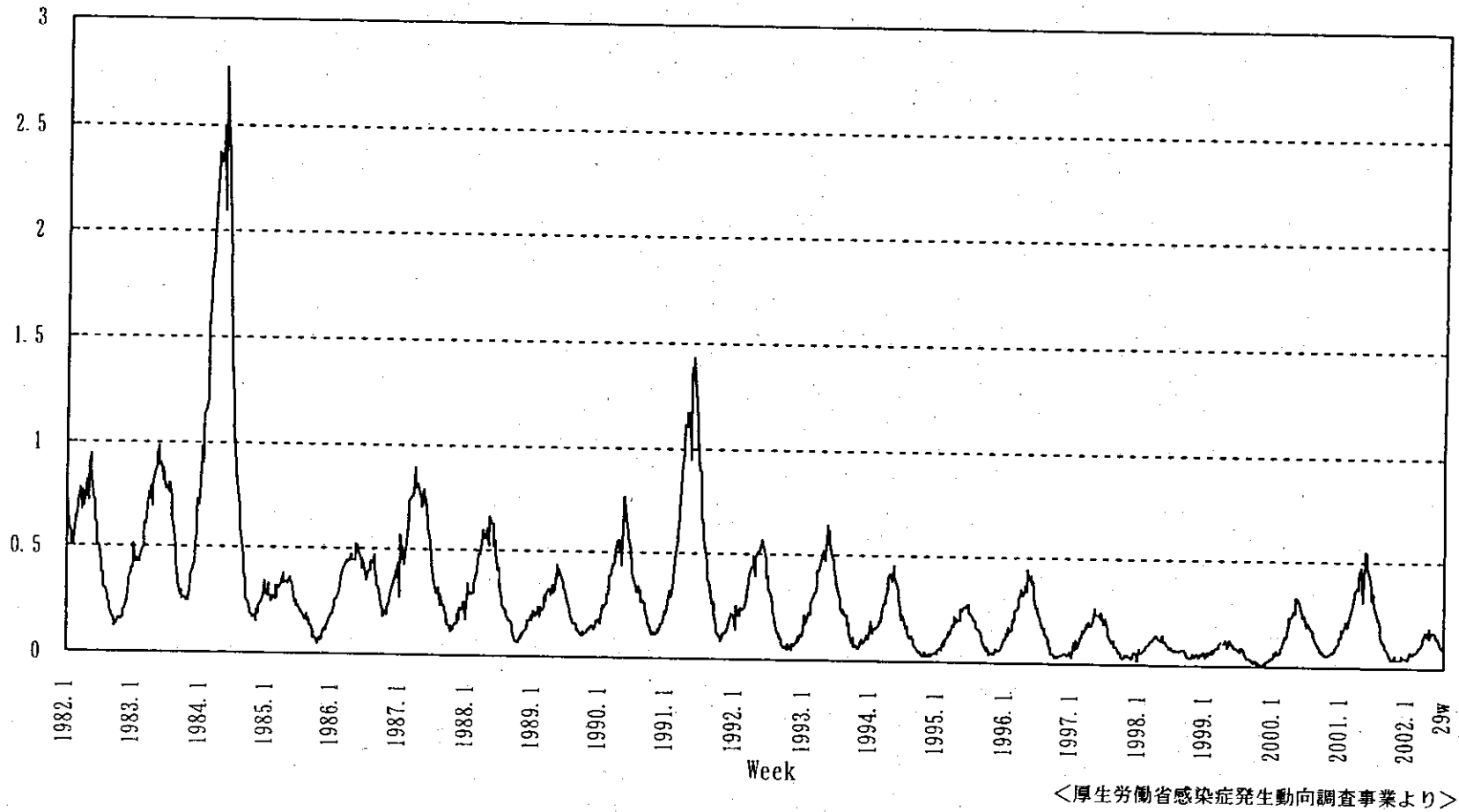


図4 週別基幹病院定点あたり成人麻疹患者報告数 (1999(平成11)年14週-2002(平成14)年33週)

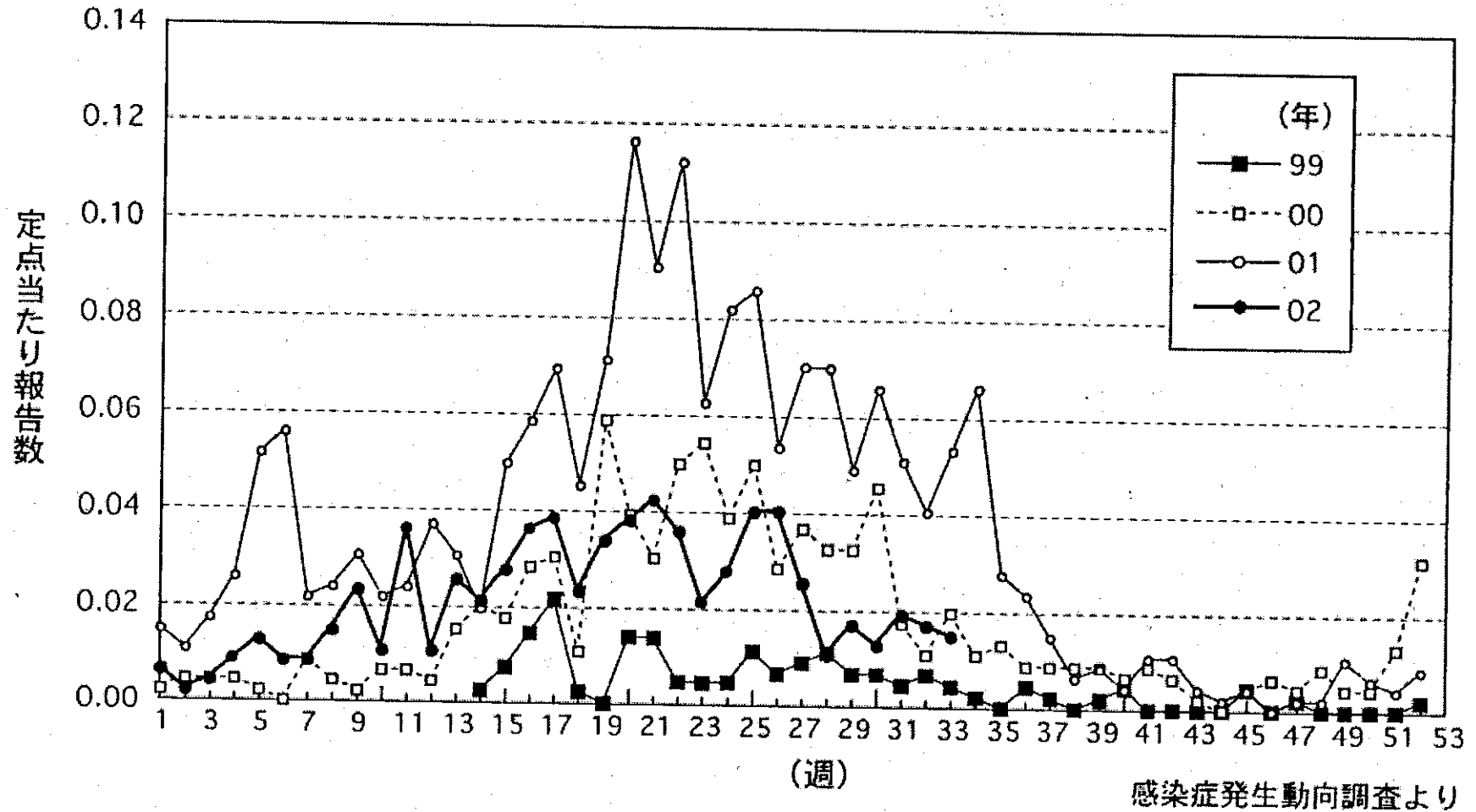


図5a 小児科定点からの麻疹年齢階級別患者報告数
(1999(平成11)年14週～2002(平成14)年29週累計) 感染症発生動向調査より

