

図5b 小児科定点からの麻疹年齢階級別患者報告数  
(1999(平成11)年14週～2002(平成14)年29週累計) 感染症発生動向調査より

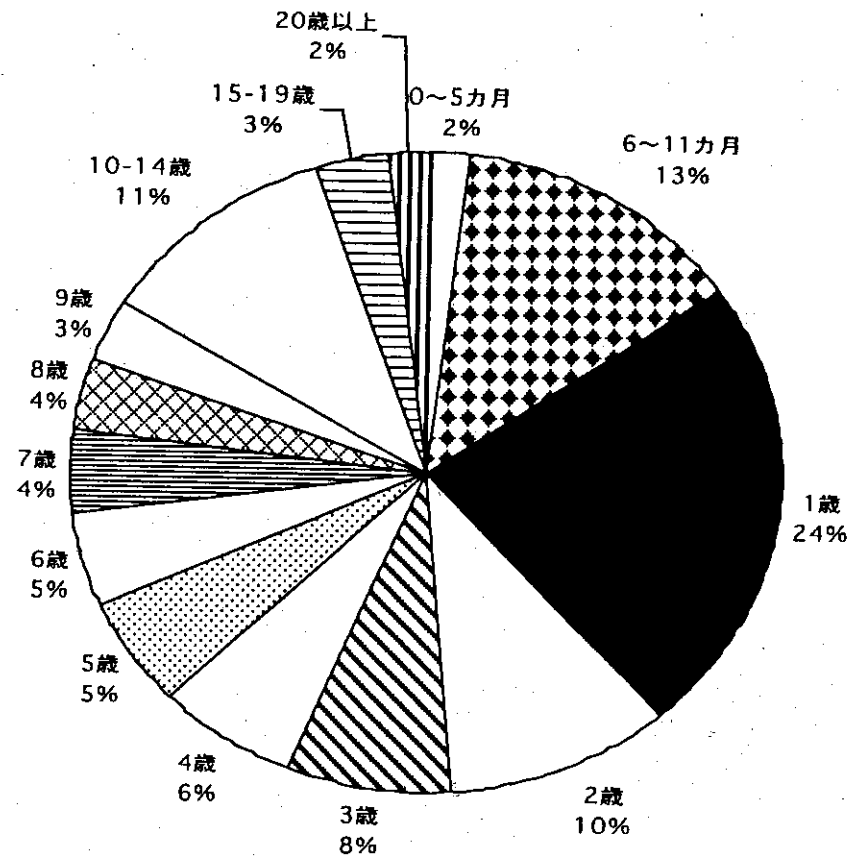


図6 基幹病院定点からの成人麻疹年齢階級別患者報告数  
(1999(平成11)年14週～2002(平成14)年29週累計) 感染症発生動向調査より

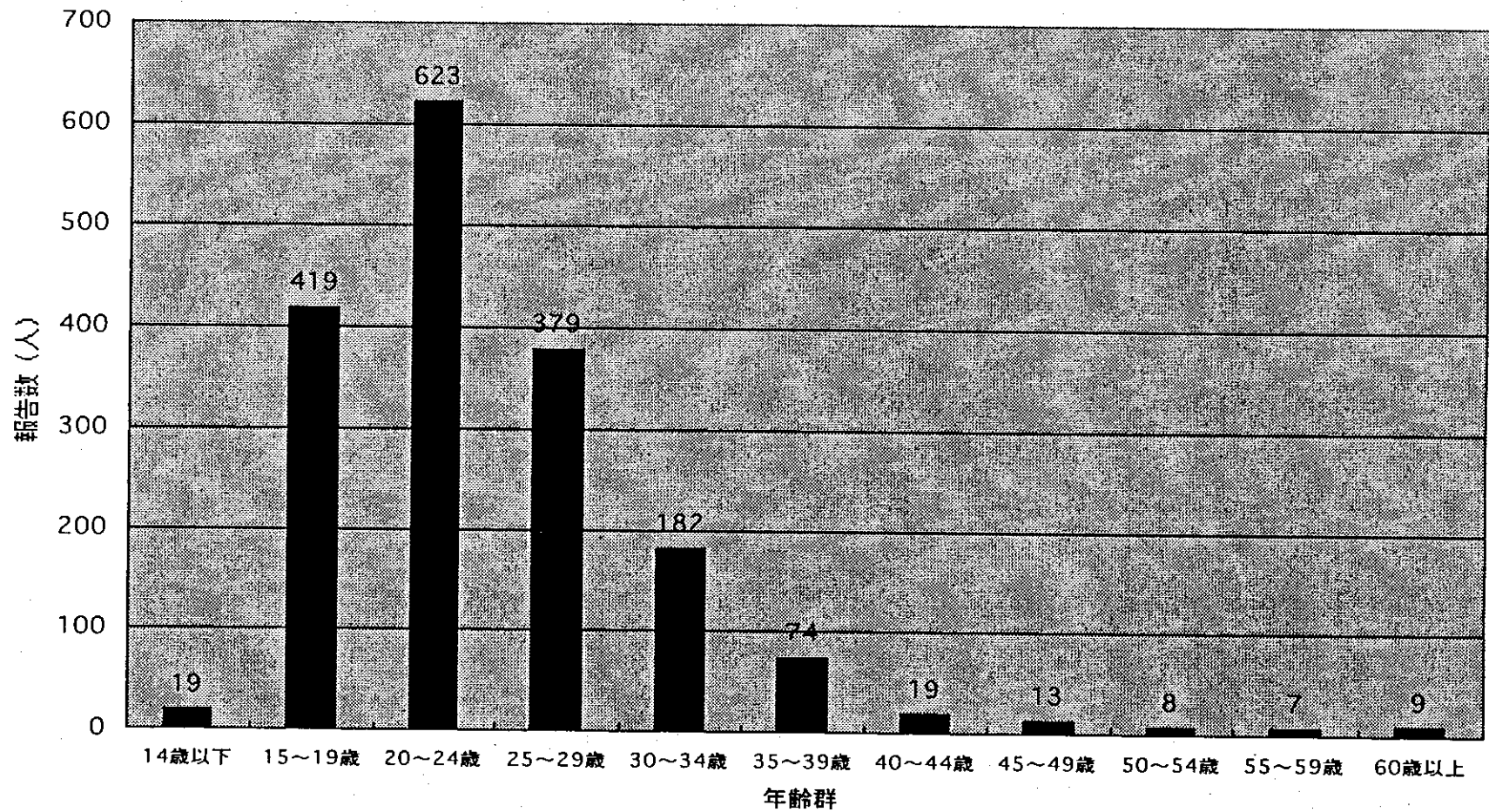


図7 週別小児科定点あたり麻疹患者報告数 (1992(平成4)年1週-2002(平成14)年33週)

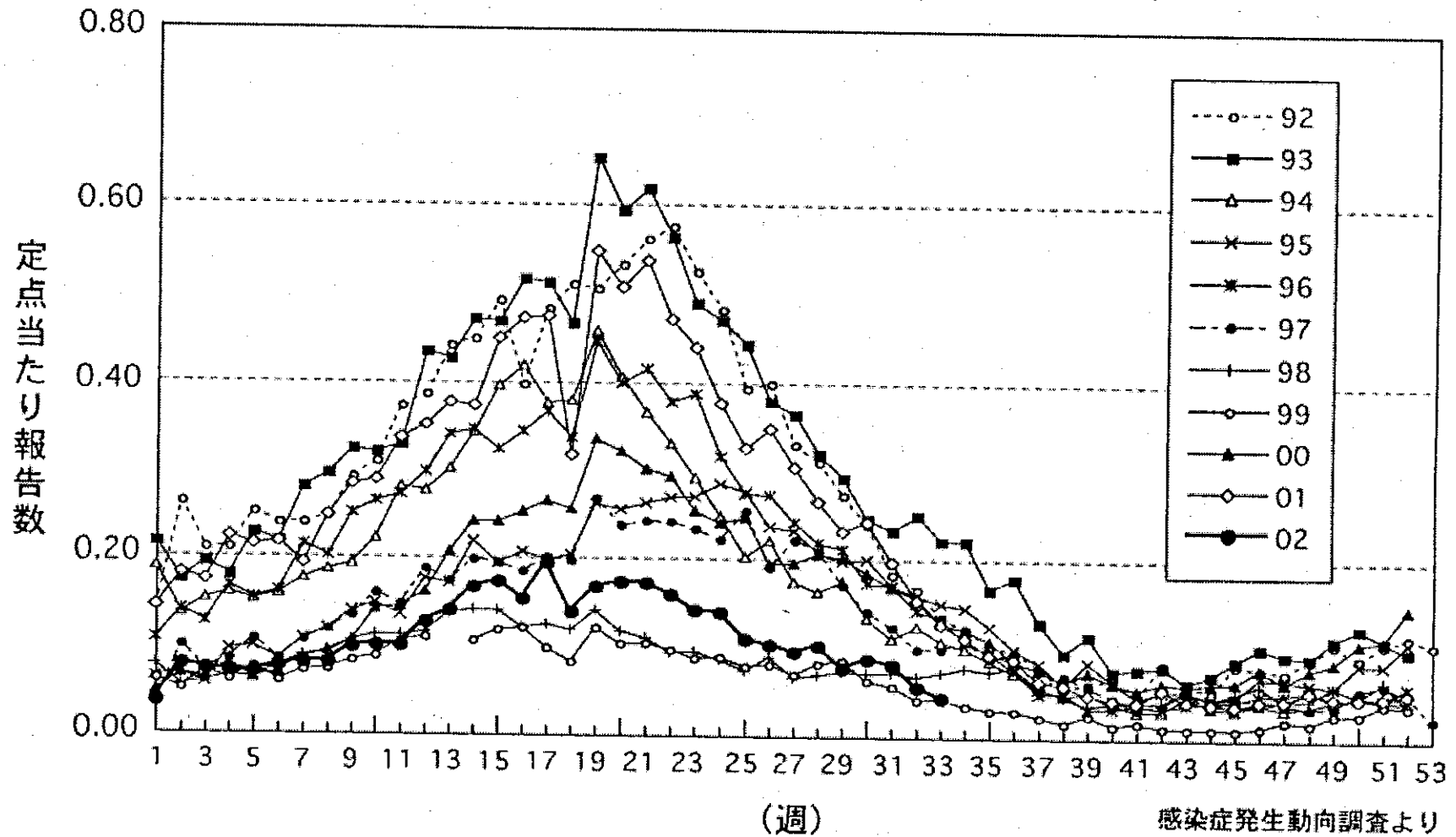


図8a 都道府県別麻疹患者発生状況 感染症発生動向調査より ( ) 内数字は都道府県数

a. 小児科定点からの麻疹患者報告数

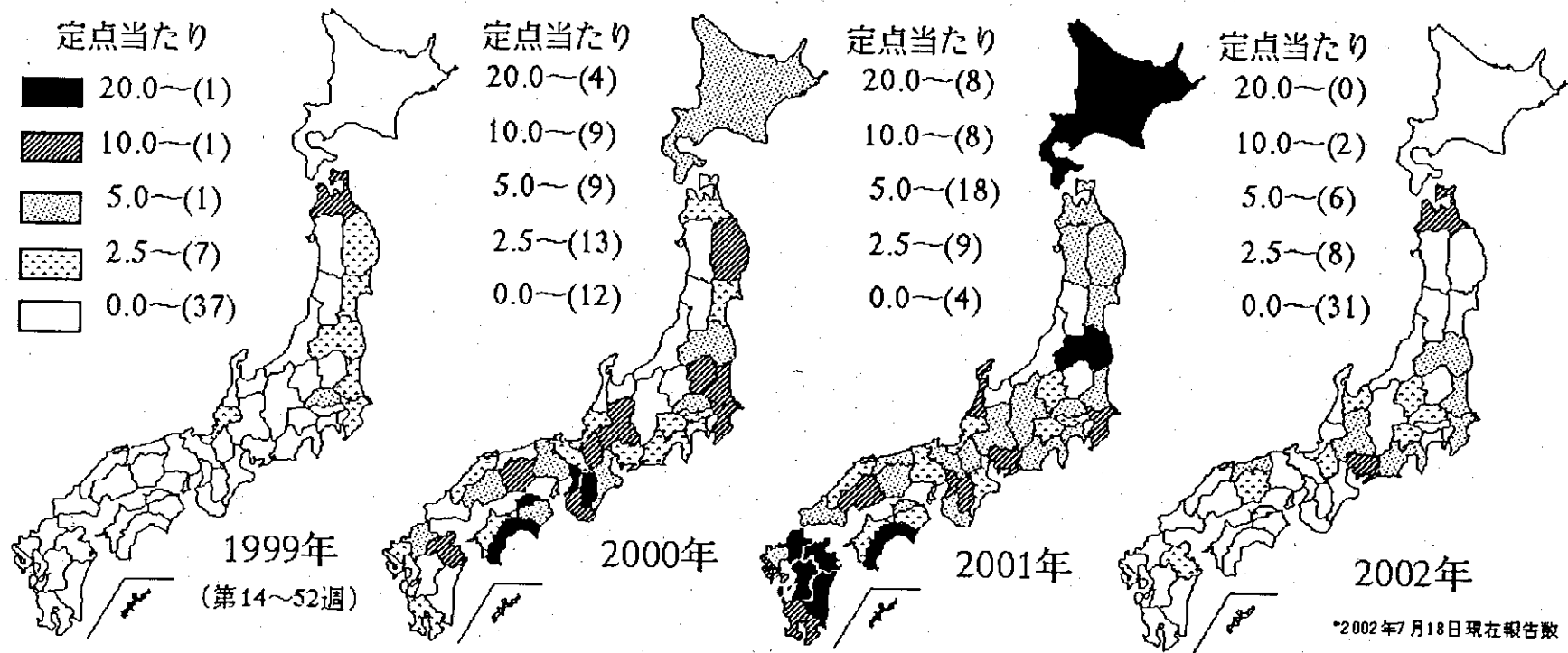
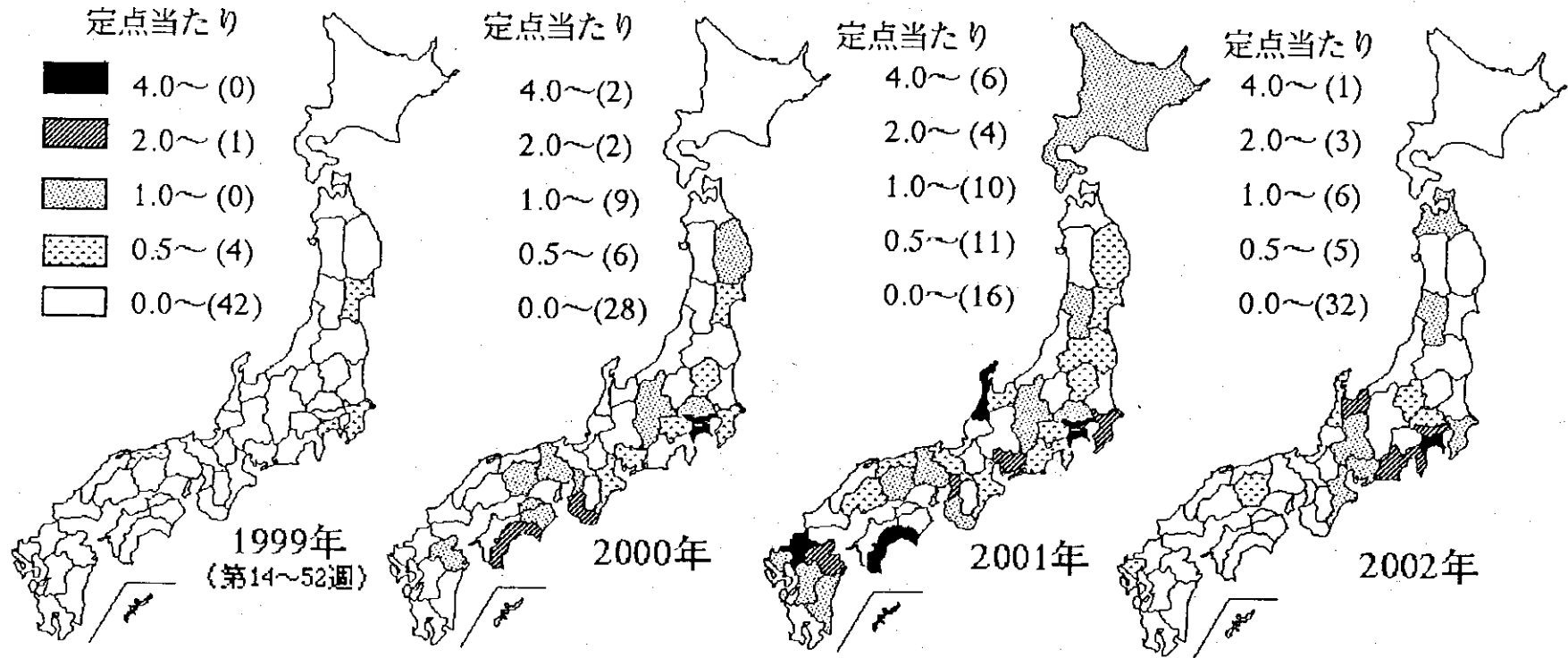


図8b 都道府県別成人麻疹患者発生状況 感染症発生動向調査より

b. 基幹病院定点からの成人麻疹患者報告数



( )は都道府県の数を示す。

\*2002年7月18日現在報告数