

図3 週別小児科定点あたり麻疹患者報告数(1982(昭和57)年1週-2002(平成14)年29週)

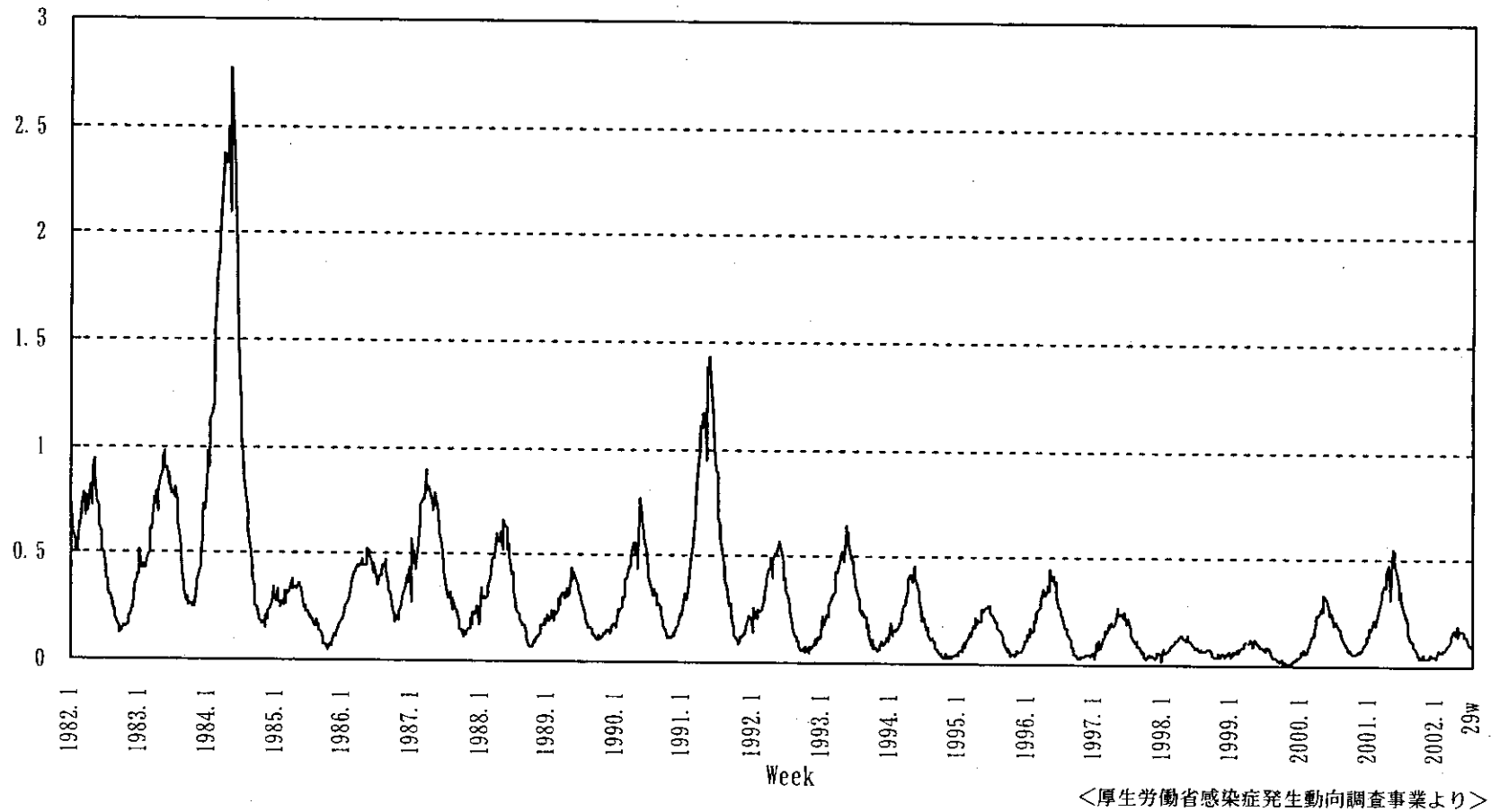


図4 週別基幹病院定点あたり成人麻疹患者報告数 (1999(平成11)年14週-2002(平成14)年33週)

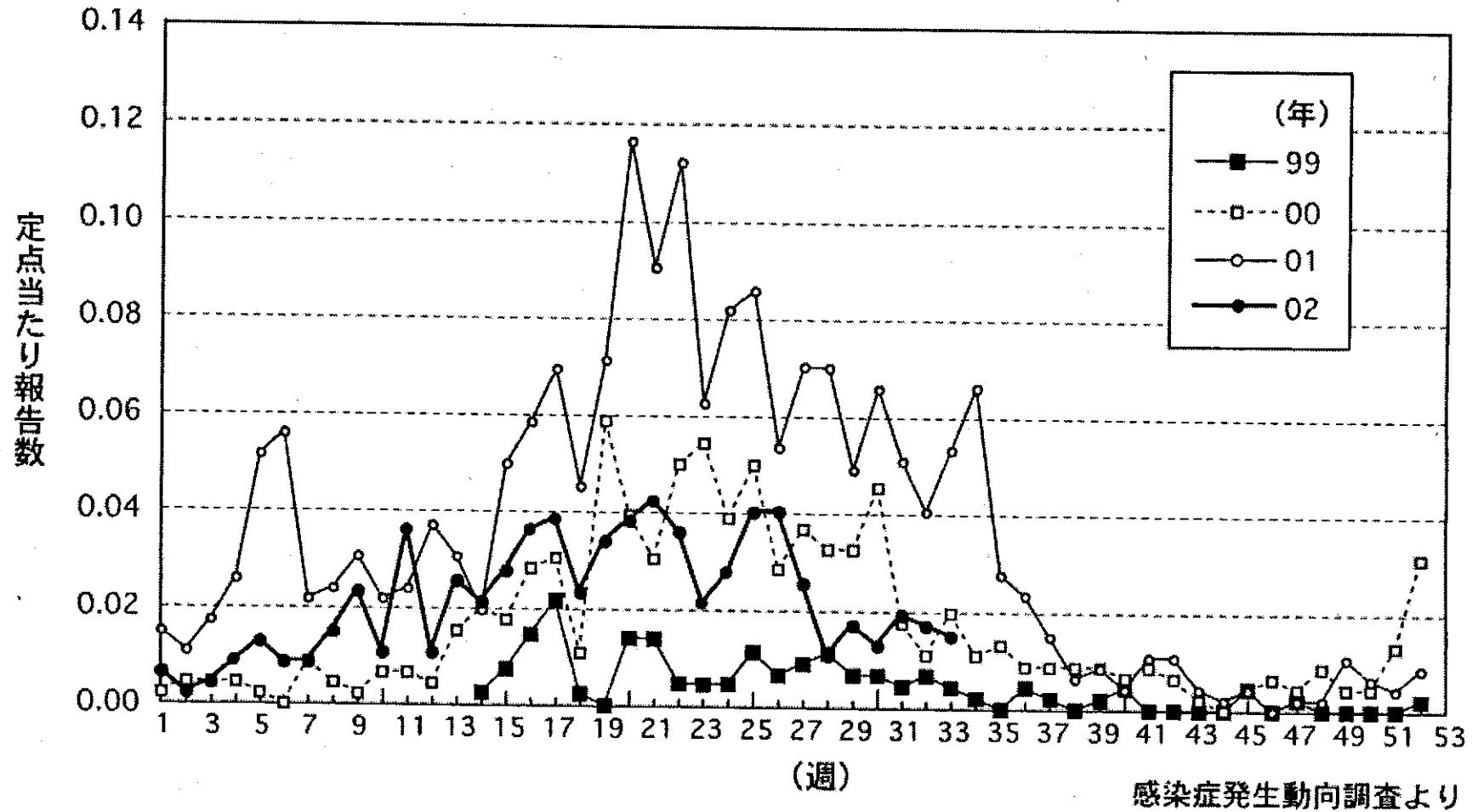


図5a 小児科定点からの麻疹年齢階級別患者報告数
 (1999(平成11)年14週～2002(平成14)年29週累計) 感染症発生動向調査より

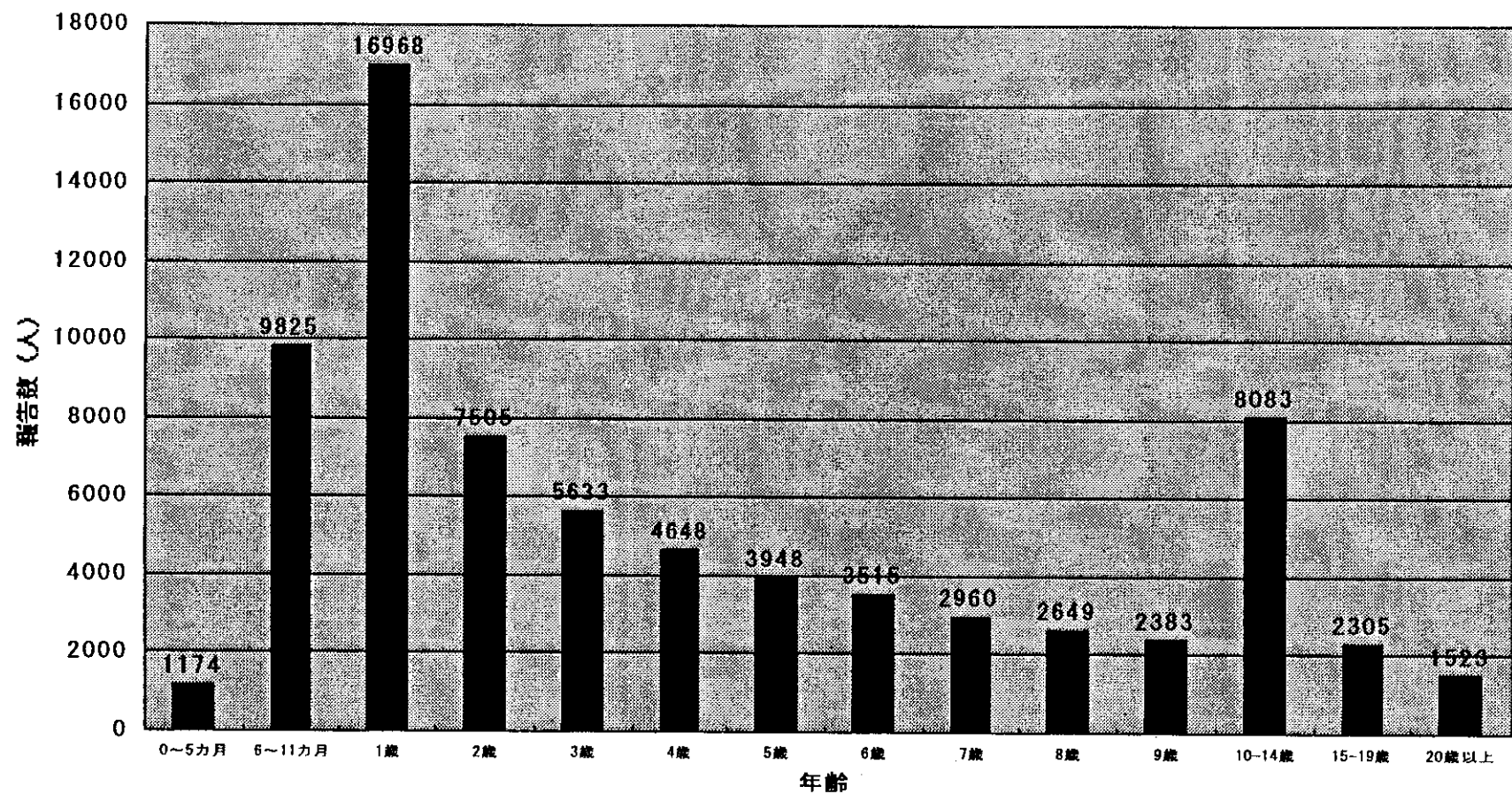


図 5b 小児科定点からの麻疹年齢階級別患者報告数
 (1999(平成 11)年 14 週～2002(平成 14)年 29 週累計) 感染症発生動向調査より

