

図8a 都道府県別麻疹患者発生状況 感染症発生動向調査より () 内数字は都道府県数

a. 小児科定点からの麻疹患者報告数

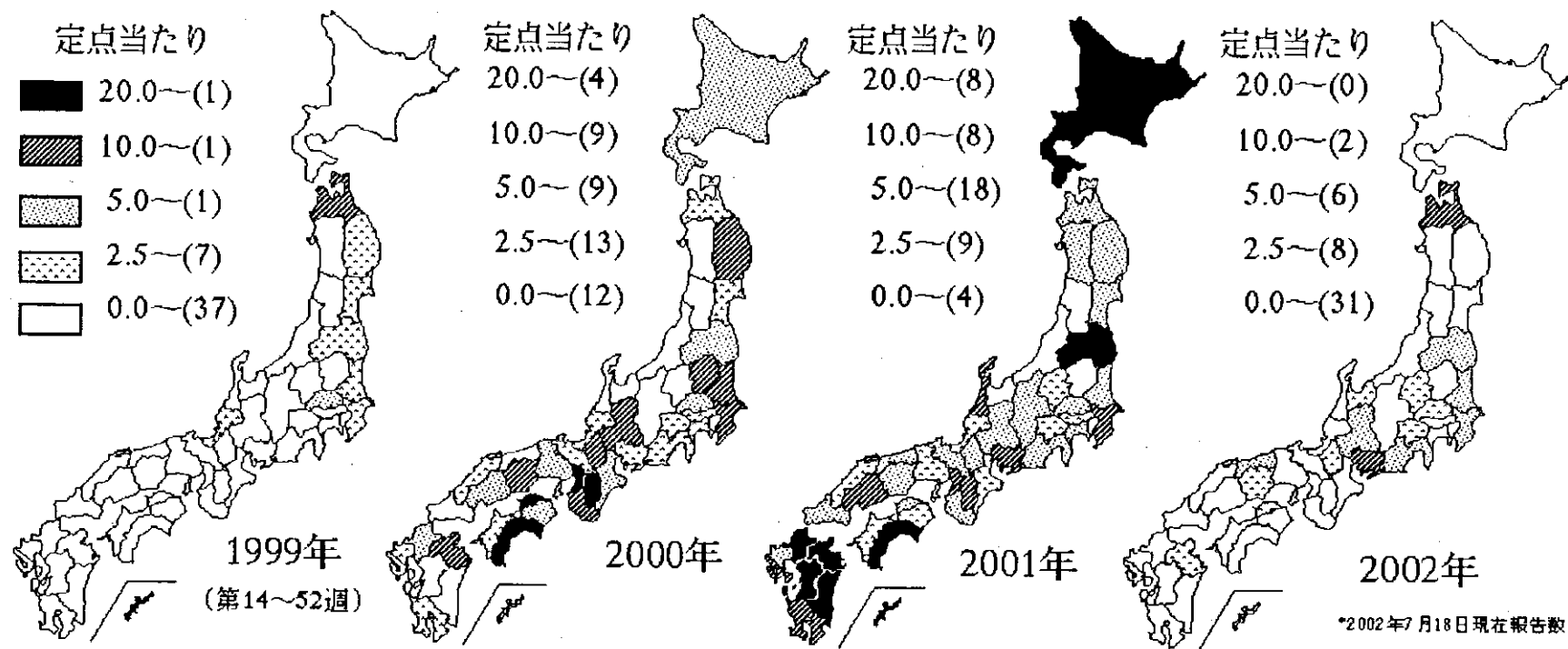
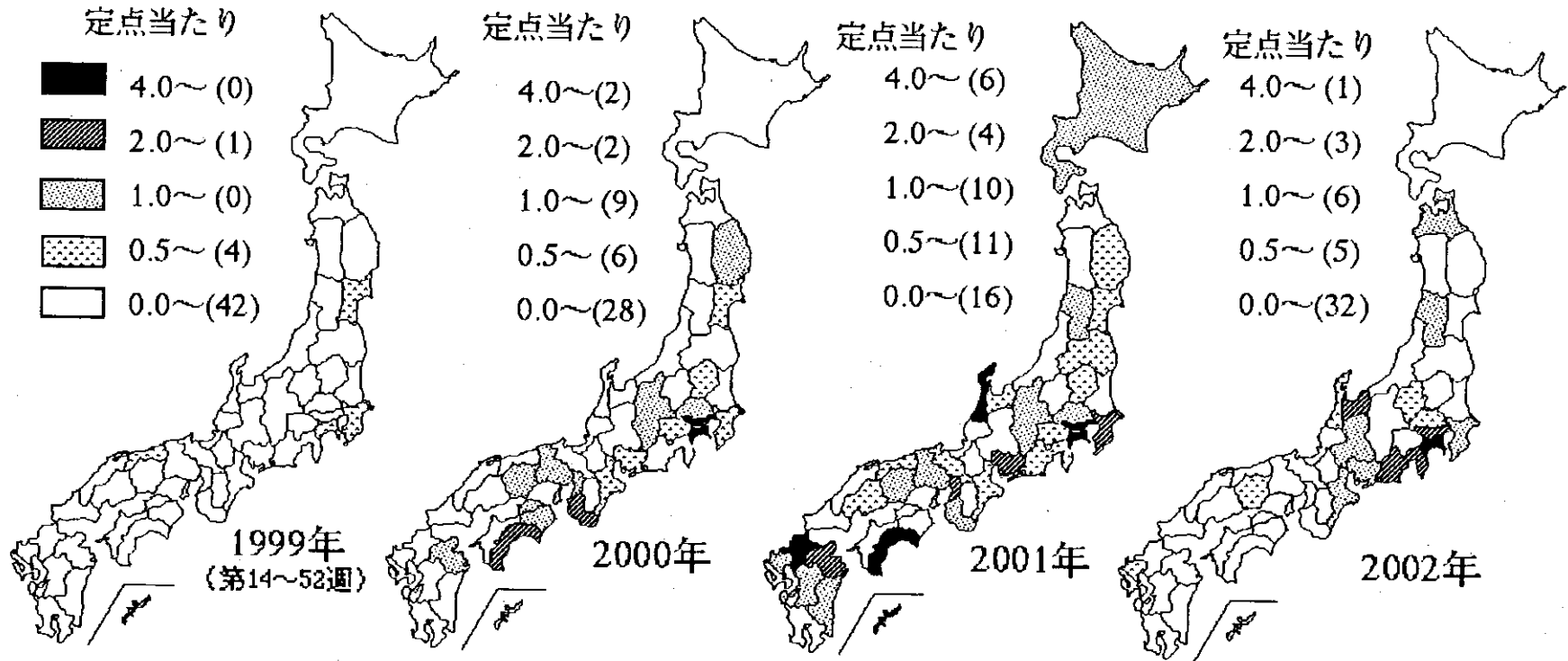


図8b 都道府県別成人麻疹患者発生状況 感染症発生動向調査より

b. 基幹病院定点からの成人麻疹患者報告数



() は都道府県の数を示す。

*2002年7月18日現在報告数

図9 年齢・年齢群別麻疹 PA 抗体保有率、2001(平成13)年
2001(平成13)年度 感染症流行予測調査より

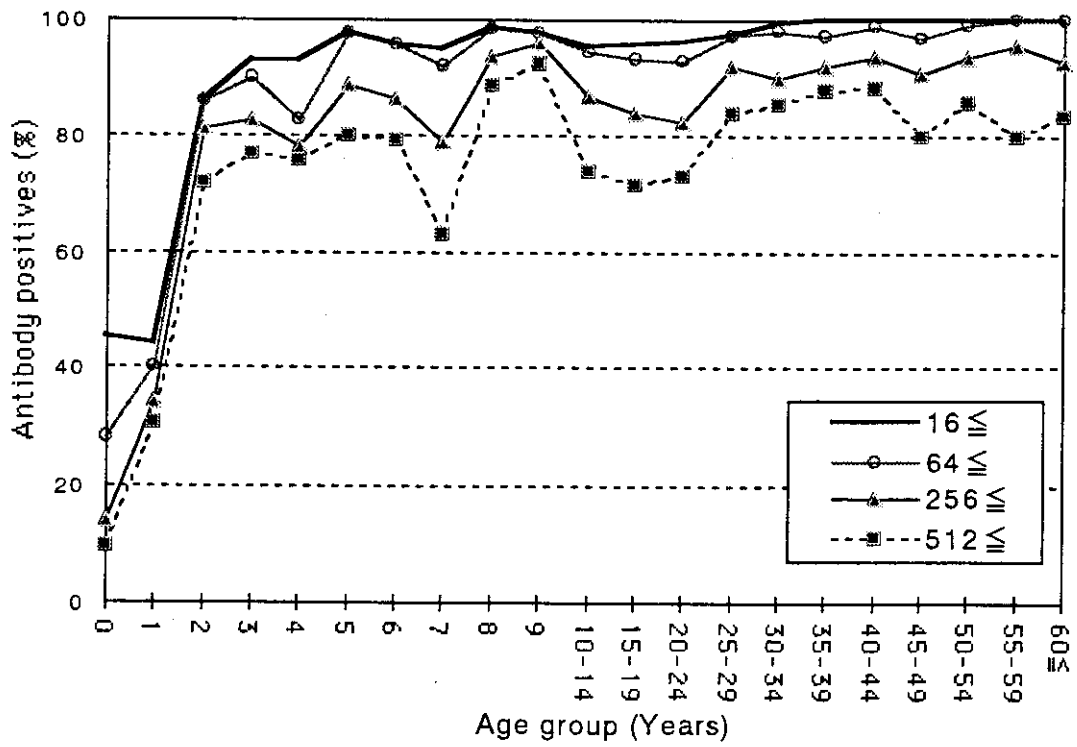
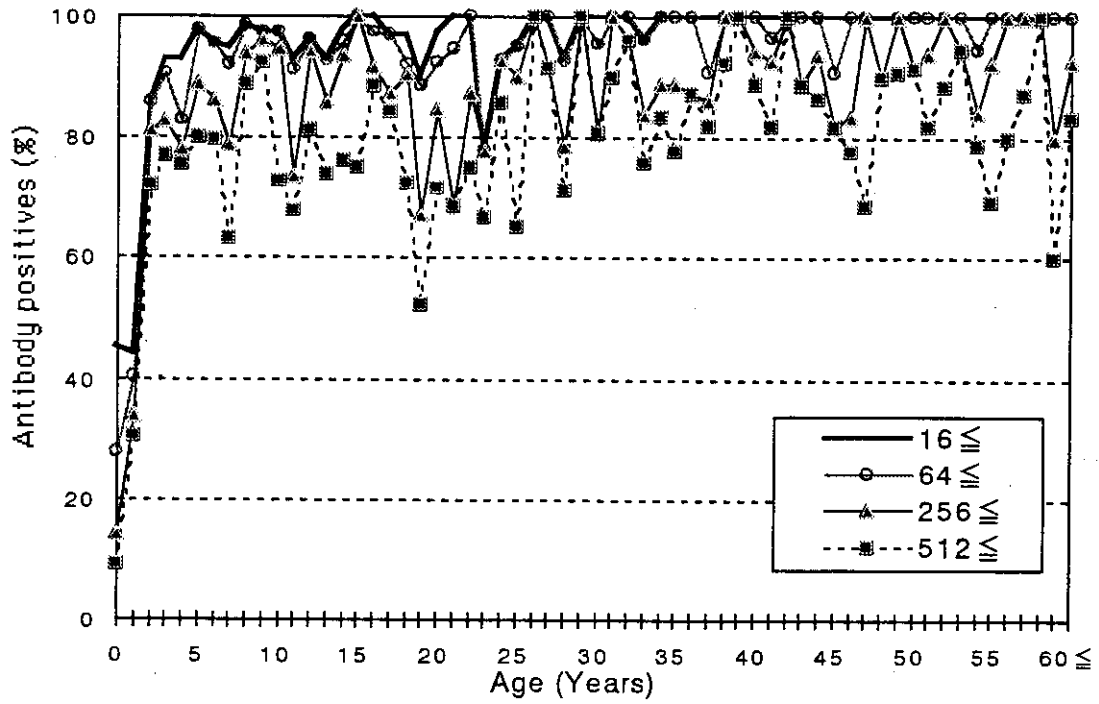


図10 ワクチン未接種者における年齢群別麻疹PA抗体保有率、2001(平成13)年
 2001(平成13)年度 感染症流行予測調査より

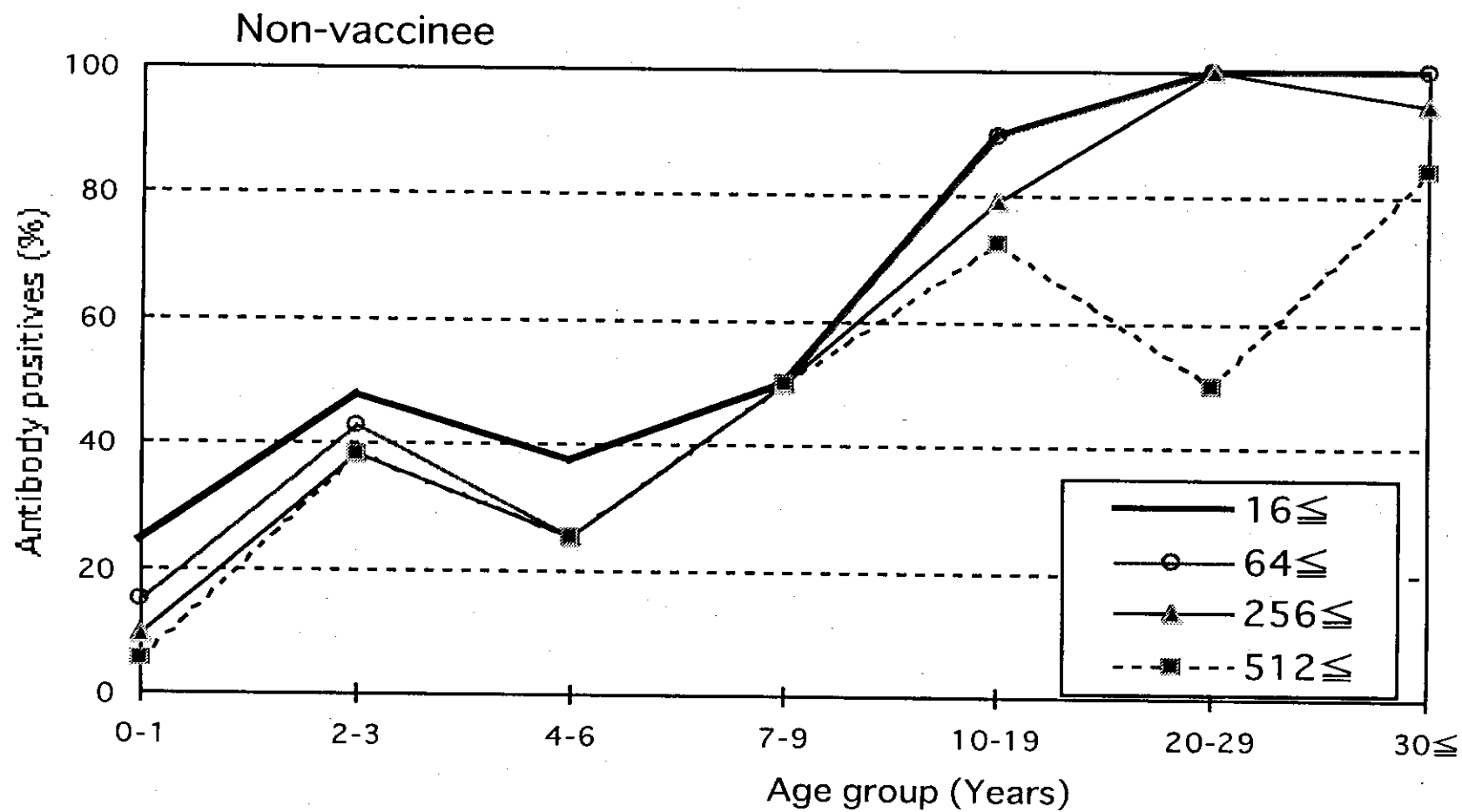


図11 日本における麻疹感受性者数の推計、2000(平成12)年
 2000(平成12)年度 感染症流行予測調査より(グラフ内数字人数)

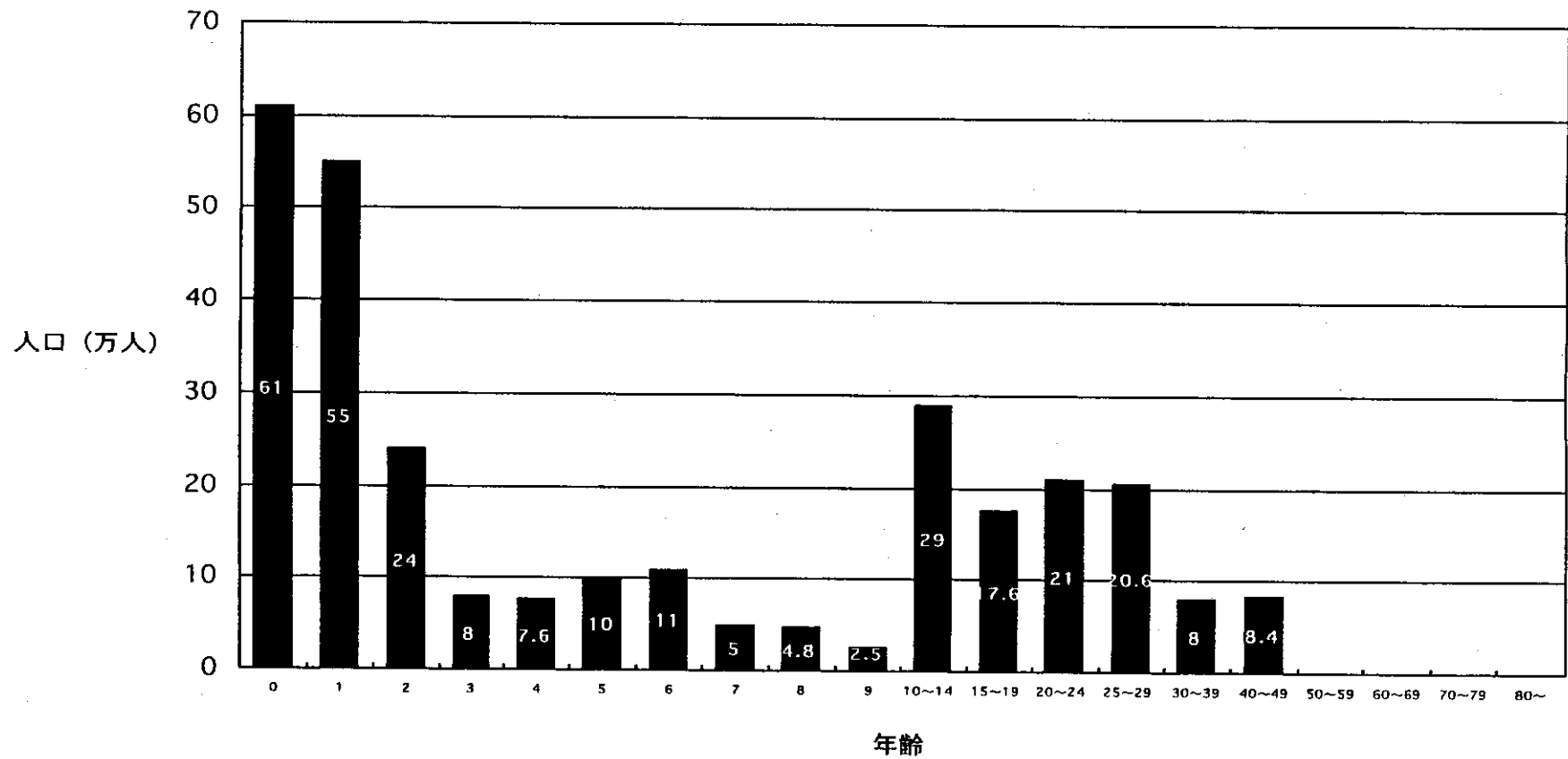
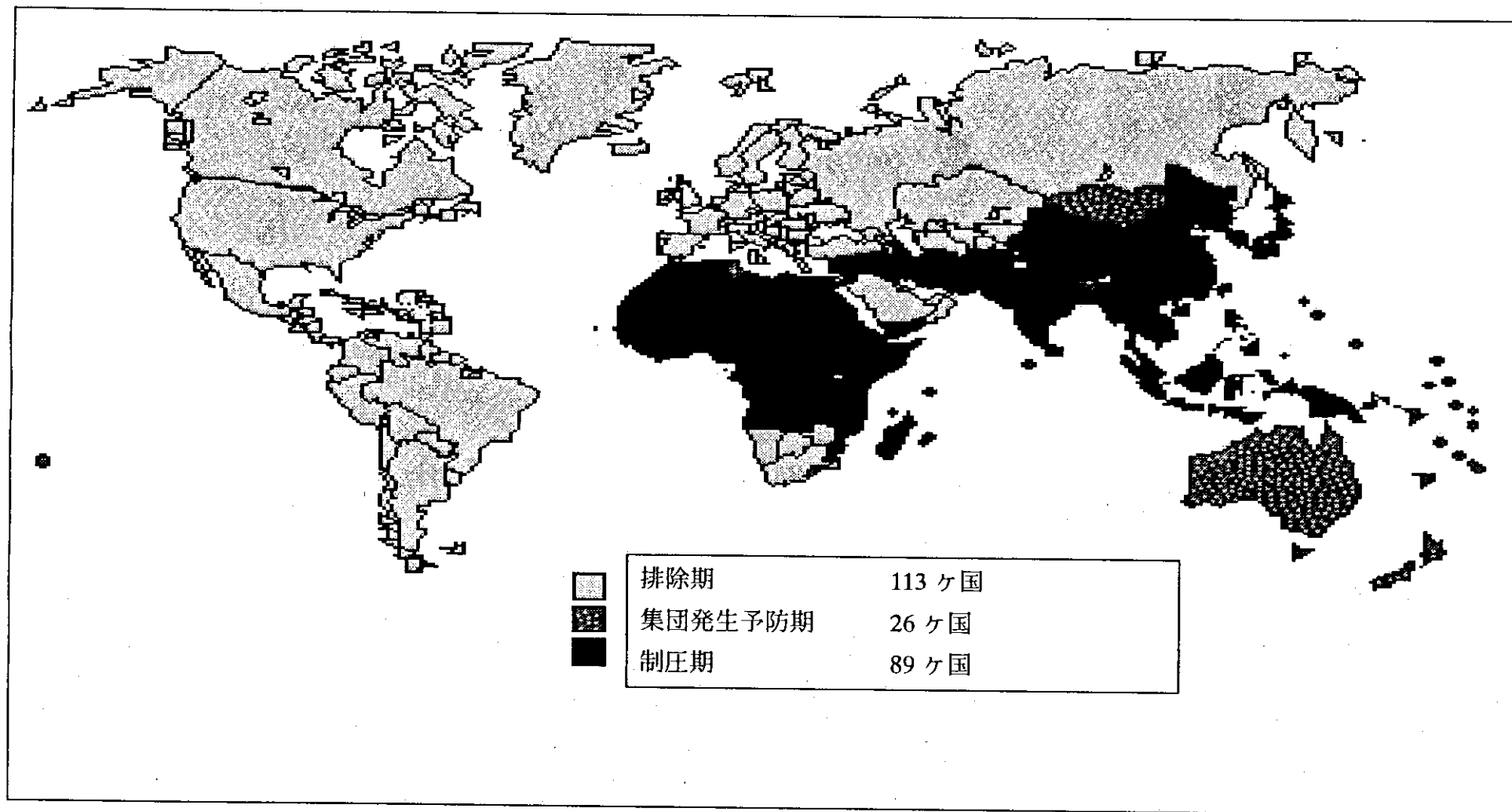


図12 世界における麻疹の排除の状況



出典) WHO/GP

図 1 3 麻疹ワクチン接種者における年齢群別
 麻疹 PA 抗体保有率、2001(平成 13)年
 2001 (平成 13) 年度 感染症流行予測調査より

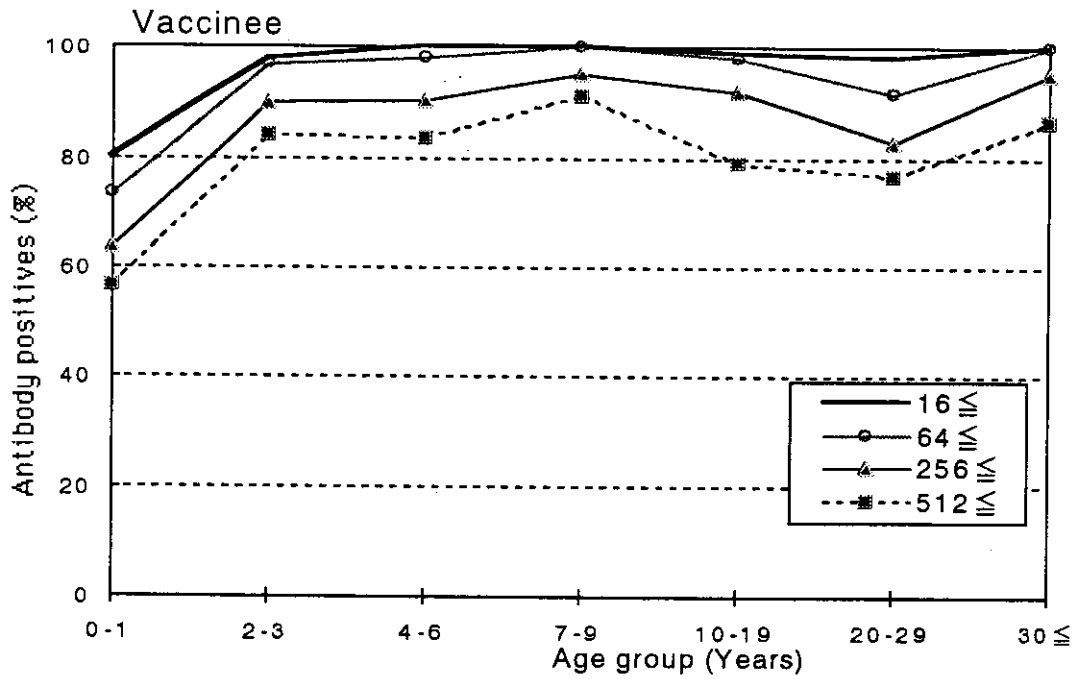


図14 麻しんワクチン後健康状況調査累計報告 1996（平成8）～2000（平成12）年度

