

医療機関別の評価の指標の例

○重症患者の受入れ実績

- ・ JCS (Japan Coma Scale) でⅡ-3 (又は30) 以上の患者の率※ (注)
- ・ 入院時併存症を有する患者の率※
- ・ 1患者当たりの入院時併存症の数※
- ・ 1患者当たり手術数※
- ・ 診断群分類別係数が高い診断群分類に該当する患者の率
- ・ 診断群分類別係数の患者一人当たり平均値

○紹介患者の受入れ実績

- ・ 紹介率 (入院※、外来)

○救急患者の受入れ実績

- ・ 救急車による搬送の率※

○医療従事者の指導実績

- ・ 指導医の数
- ・ 5年以上の経験を有する医師の数
- ・ ピアレビュー制度の有無

○新規技術の導入実績

- ・ 高度先進医療の承認件数

○医療安全対策の実績

- ・ 医療安全対策の基準を設定し、当該基準を満たしていない場合には減算することを検討してはどうか。

○地域医療との連携の実績

- ・ 逆紹介患者率 (入院、外来)

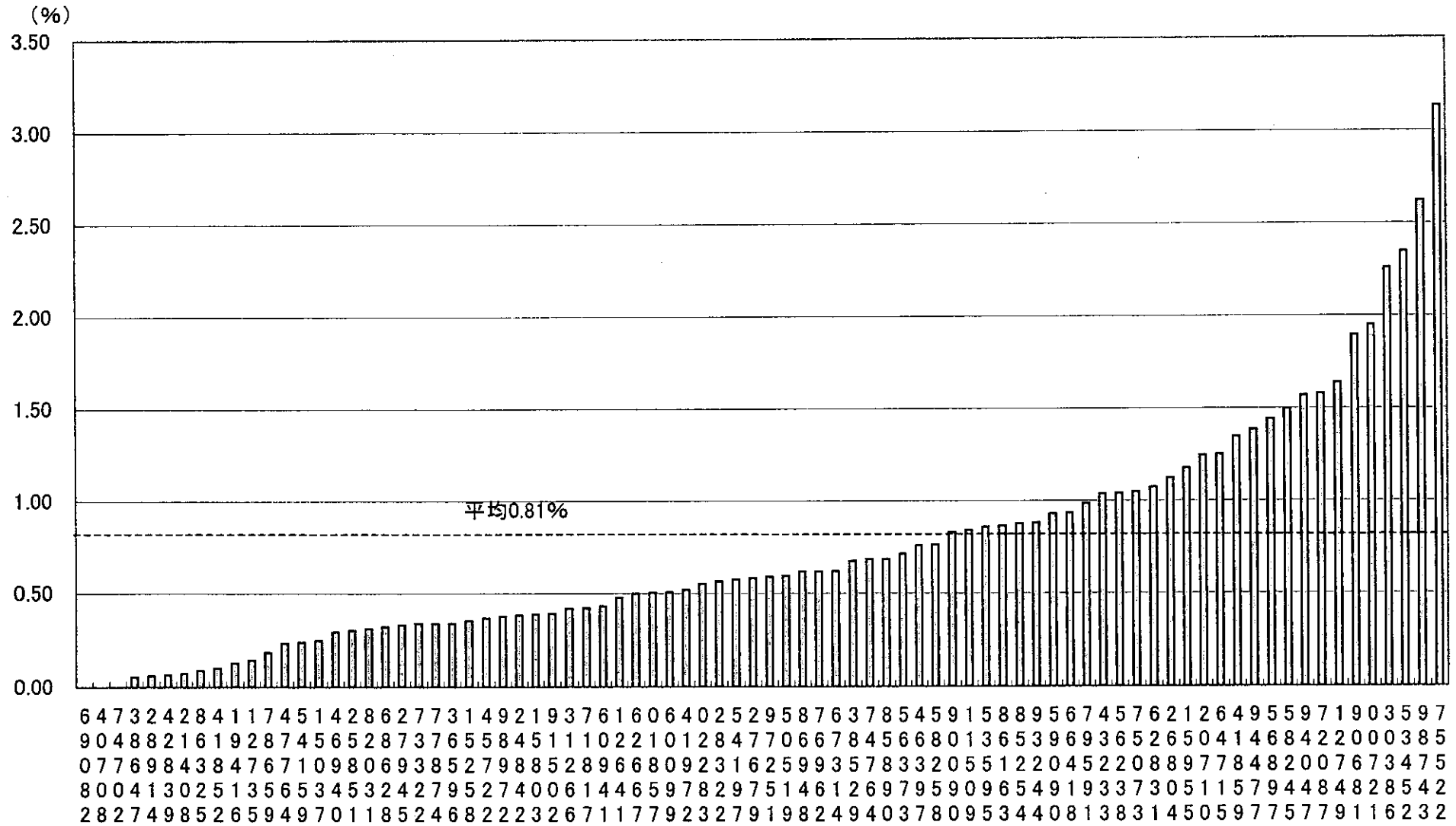
○その他

- ・ 平均在院日数※

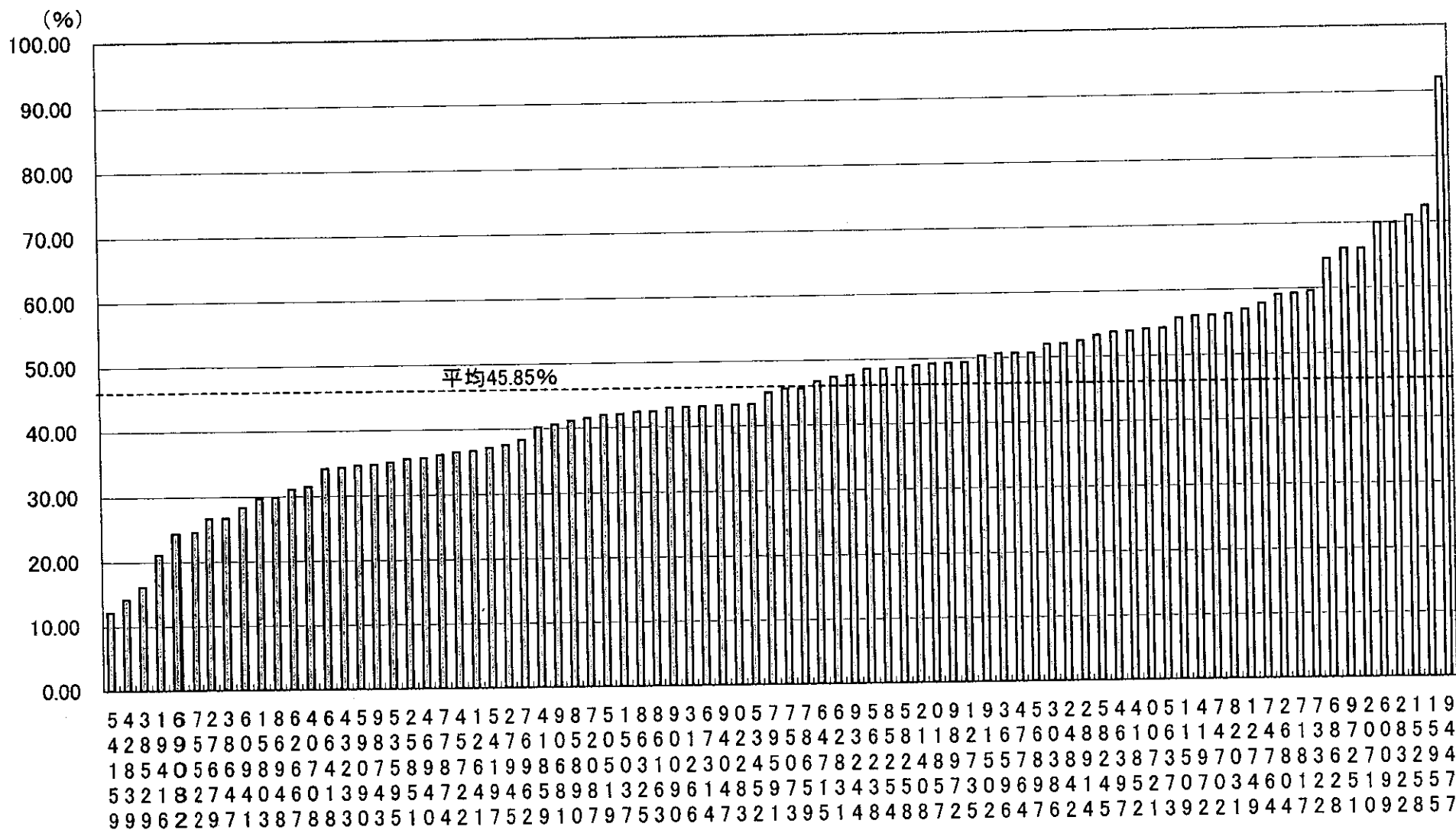
※：今回集計した項目

(注) JCS (Japan Coma Scale) は、意識障害レベルの指標の一つ。JCSでⅡ-3 (又は30) 以上とは、痛み刺激を加えつつ呼びかけを繰り返すとかろうじて開眼する状態以上の意識障害を示す。

JCS30以上の率

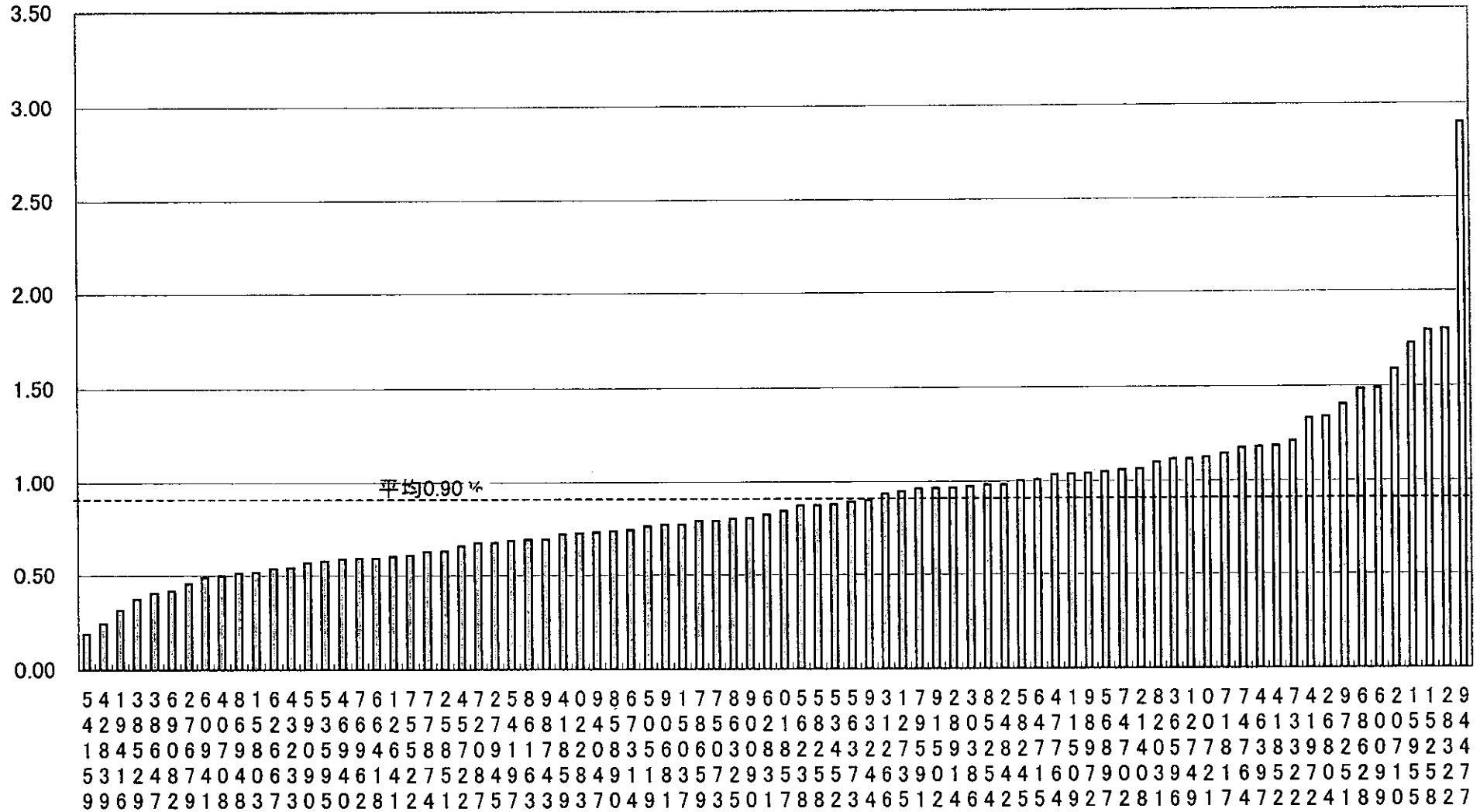


入院時併存症を有する患者の率



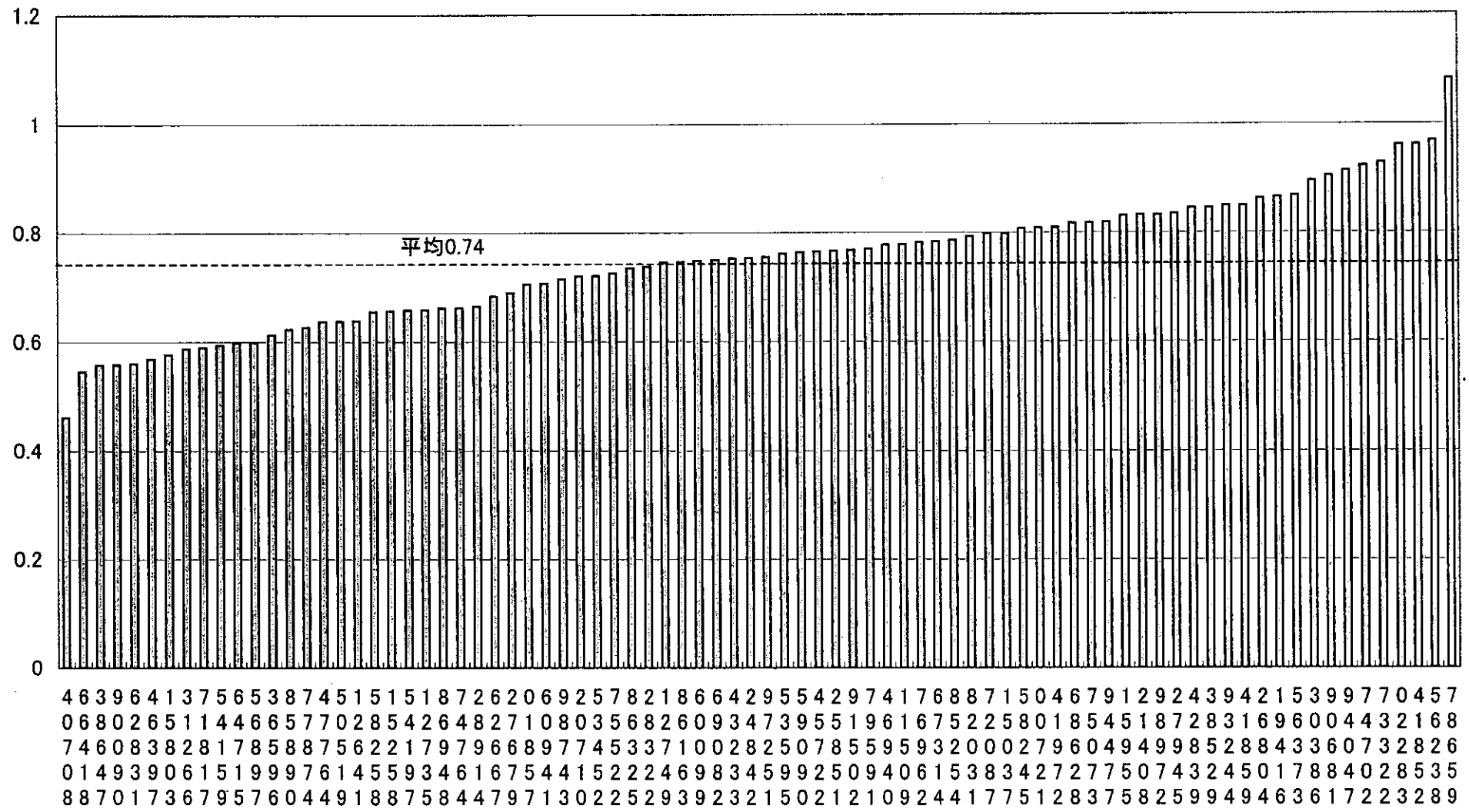
医療機関別

1患者当たり入院時併存症の数



医療機関別

1患者当たり手術数



医療機関別

救急車による搬送の率

(%)

20.00

18.00

16.00

14.00

12.00

10.00

8.00

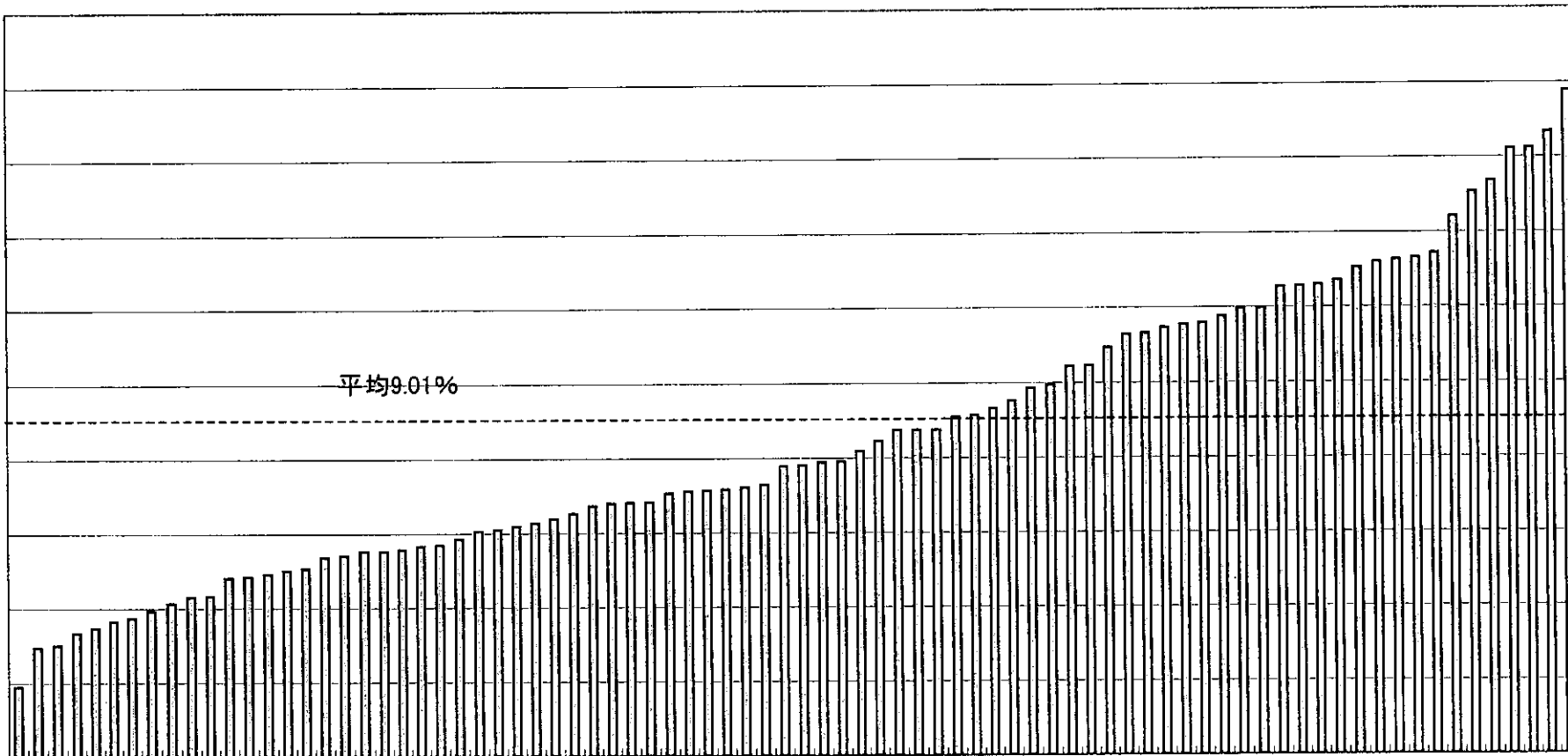
6.00

4.00

2.00

0.00

平均9.01%

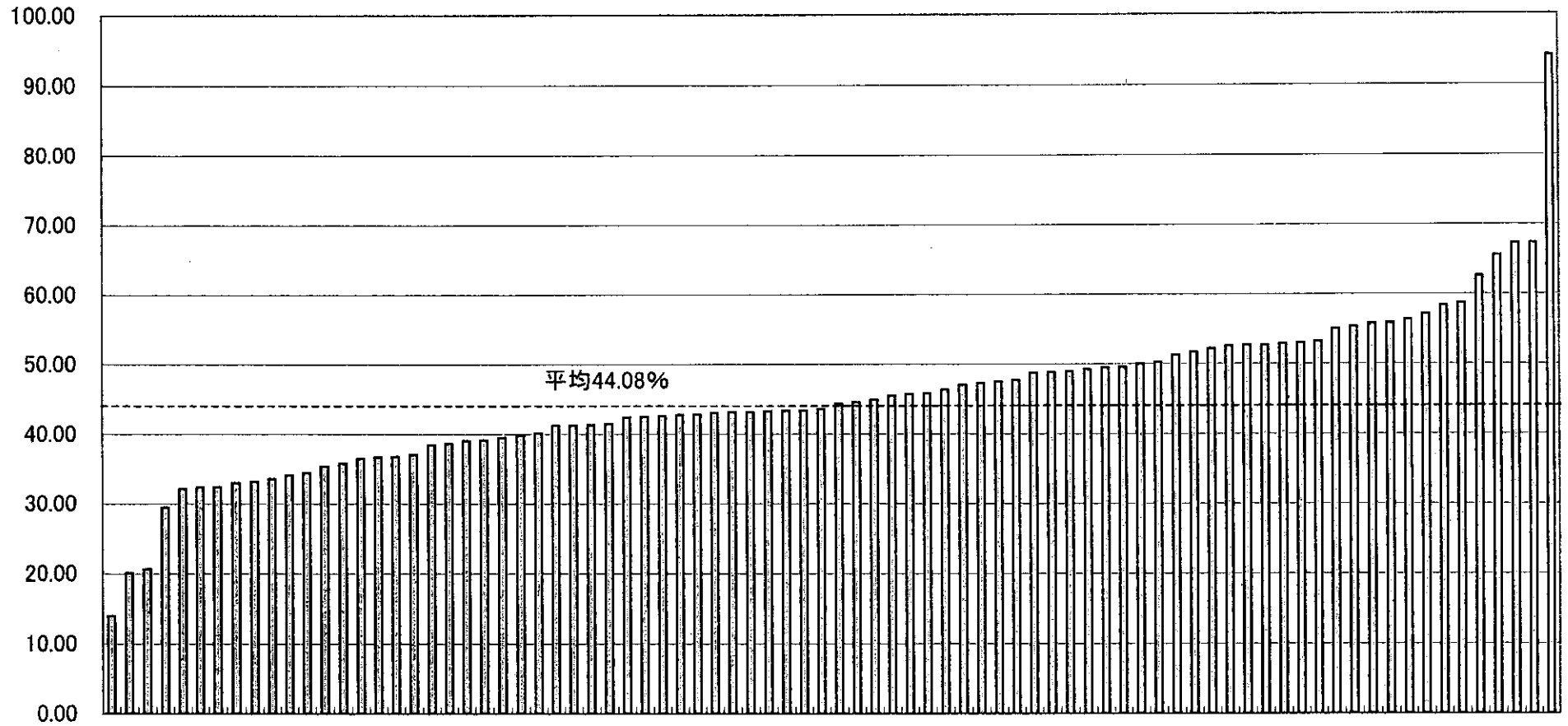


3665728129421724460373584359268071449741262612559715277778816359159581046954946957
 8974482571119686121138655608486295217775067025340228651586652060194852064463300834
 6031790295844939968235387559863250882878746078410062808569198326500227737482279757
 4815613540501624765622792917422893355760117935599845071254653838094454291793404490
 7249441852286220277629302692285317991443089951270718437298351681907549175773481352

医療機関別

紹介率(入院)

(%)



2926649646165853977172914547281774874659557960676833025540577214344912121988255319
 1809064722584680074244327801559551621497038120036286276631369851156826575056846814
 4770030388961123087778267278824058908702546567934055292828595329279978860683913654
 0418994133529658970464446401551725485195155062421329843935969257624730073892157407
 8302977491587386042942414587146329872501929271128196358737521282620254397105493797

医療機関別