

これからの医業経営のあり方について

国立保健医療科学院 経営科学部長

小山 秀夫

国立保健医療科学院 経営科学部 小山秀夫

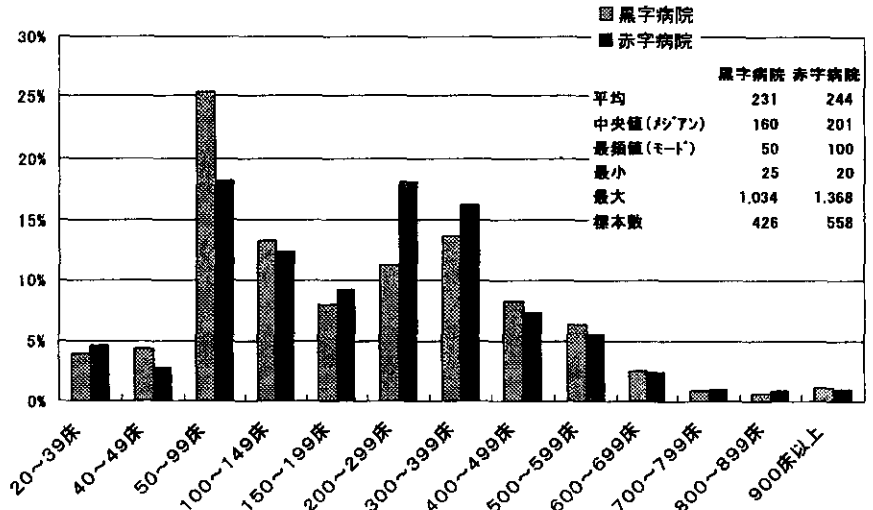
経営収支別 公立病院の収支比率

	1995年		1999年	
	黒字病院	赤字病院	黒字病院	赤字病院
総収支比率	102.0	95.4	102.2	94.7
経常収支比率	101.9	94.8	102.2	94.4
医業収支比率	93.2	86.4	95.0	87.2
職員給与費対経常収益比率	46.0	49.9	46.1	50.5
職員給与費対医業収益比率	52.8	58.1	52.6	58.2
実質収益対経常費用比率	87.8	80.8	89.1	80.7
病院数	466	518	426	558

資料：平成11年地方公営企業年鑑

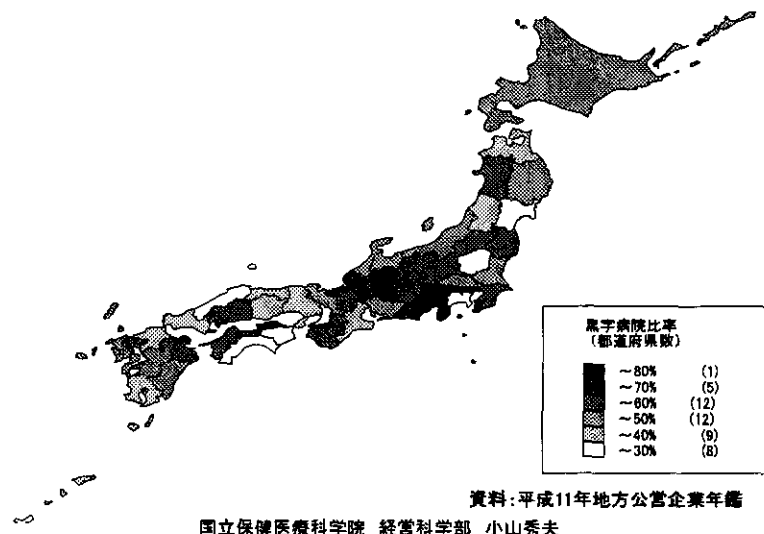
国立保健医療科学院 経営科学部 小山秀夫

1999年 経営収支別 公立病院の病床規模



資料:平成11年地方公営企業年鑑

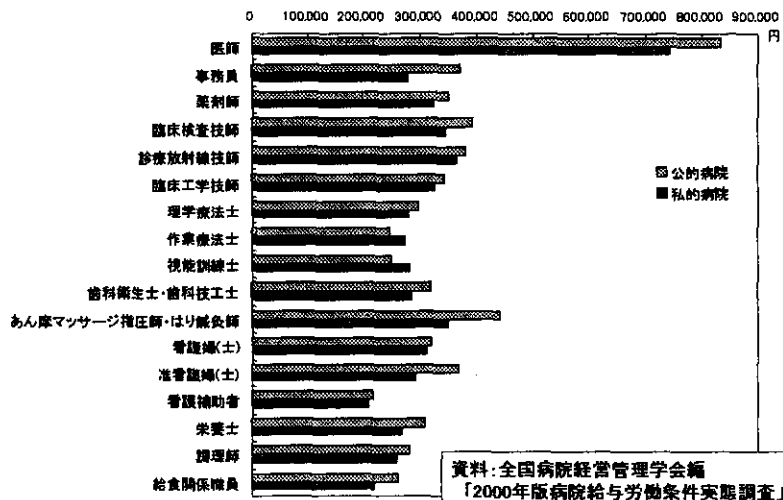
1999年 経営収支別 黒字公立病院の所在地



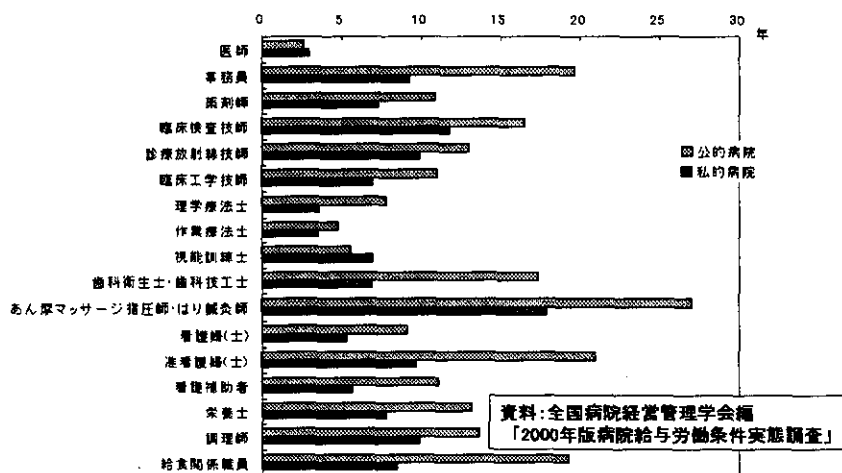
資料:平成11年地方公営企業年鑑

国立保健医療科学院 経営科学部 小山秀夫

1999年 病院職員の職種別給与(所定内+所定外)



1999年 病院職員の職種別平均勤続年数



国立保健医療科学院 経営科学部 小山秀夫

「経営管理技法に関する病院幹部職員意識調査」

調査概要

- 目的** 医療システムにとって最適な経営管理技法を構築するため、わが国の病院における経営管理技法の導入について検討し、その効果等を明らかにすることを目的とし、病院幹部職員の経営管理技法に関する意識の現状を明らかにする。
- 対象** 1999年度から2001年度の旧国立医療・病院管理研究所管理者研修会参加者のうち、アンケート協力を同意を得た病院幹部職員
- 方法** 紙面によるアンケート調査

国立保健医療科学院 経営科学部 小山秀夫

「経営管理技法に関する病院幹部職員意識調査」

調査概要

- 項目**
- 1) 対象者と所属病院の属性
 - 2) 病院経営管理技法への知識と関心
 - 3) わが国の診療報酬等に関する意見
 - 4) その他

国立保健医療科学院 経営科学部 小山秀夫

結果

回答者の所属病院の設置主体

n(%)

総数	967 (100.0)
医師	239 (24.7)
理事長・病院長	147 (61.5)
副院長・その他	92 (38.5)
看護職	332 (34.3)
看護部長(総婦長)	213 (64.2)
副部長・その他	119 (35.8)
事務職	396 (41.0)
事務部長	227 (57.3)
その他	167 (42.2)
無回答	2 (0.5)

国立保健医療科学院 経営科学部 小山秀夫

回答者の所属病院の設置主体

n(%)

総数	967 (100.0)
国	83 (8.6)
公的医療機関	368 (38.1)
社会保険関係団体	118 (12.2)
医療法人	246 (25.4)
個人	14 (1.4)
その他	131 (13.5)
無回答	7 (0.7)

国立保健医療科学院 経営科学部 小山秀夫

回答者の所属病院の属性

病床数		n(%)	病床利用率		n(%)
総数	967	(100.0)	総数	967	(100.0)
20~29床	4	(0.4)	80%未満	148	(15.3)
30~39床	4	(0.4)	80~85%	130	(13.4)
40~49床	6	(0.6)	85~90%	169	(17.5)
50~99床	91	(9.4)	90~95%	272	(28.1)
100~149床	79	(8.2)	95%以上	240	(24.8)
150~199床	118	(12.2)	無回答	6	(0.6)
200~299床	167	(17.3)			
300~399床	169	(17.5)			
400~499床	107	(11.1)			
500~599床	82	(8.5)			
600~699床	55	(5.7)			
700~799床	25	(2.6)			
800~899床	10	(1.0)			
900床以上	26	(2.7)			
無回答	4	(0.4)			

国立保健医療科学院 経営科学部 小山秀夫

回答者の所属病院の経営指標

平均入院単価		n(%)	平均在院日数		n(%)
総数	967	(100.0)	総数	967	(100.0)
1万円未満	8	(0.8)	10日未満	11	(1.1)
1万~1万5千円	77	(8.0)	10~20日	410	(42.4)
1万5千~2万円	62	(6.4)	20~30日	339	(35.1)
2万~2万5千円	107	(11.1)	30~40日	47	(4.9)
2万5千~3万円	137	(14.2)	40~50日	14	(1.4)
3万~3万5千円	221	(22.9)	50日以上	136	(14.1)
3万5千~4万円	183	(18.9)	無回答	10	(1.0)
4万円~4万5千円	80	(8.3)			
4万5千~5万円	31	(3.2)			
5万円以上	37	(3.8)			
無回答	24	(2.5)			

国立保健医療科学院 経営科学部 小山秀夫