

## 医療施設動態調査（平成14年8月末概数）

病院の施設数は前月に比べ 1 施設の増加、病床数は 1, 382 床の増加。  
 一般診療所の施設数は 79 施設の増加、病床数は 1, 265 床の減少。  
 歯科診療所の施設数は 58 施設の増加。

### 1. 種類別にみた施設数及び病床数

	施設数			増減数		病床数			
	8月		7月			8月		7月	増減数
	8月	7月	8月			7月			
総 数	169 156	169 018	138	総 数	1 845 076	1 844 978	98		
病 院	9 212	9 211	1	病 院	1 644 801	1 643 419	1 382		
精神病院	1 070	1 070	0	精神病床	355 875	355 738	137		
結核療養所	2	2	0	感染定病床	1 844	1 844	0		
一般病院	8 140	8 139	1	結核病床	17 711	17 729	△ 18		
療養病床等を有する病院（再掲）	3 694	3 676	18	療養病床	99 302	92 554	6 748		
一般病床				一般病床	190 332	178 646	11 686		
地域医療支援病院（再掲）	42	42	0	経過の日その他の病床	979 737	996 908	△ 17 171		
一般診療所	94 887	94 808	79	経過的旧療養型病床群（再掲）	196 535	200 359	△ 3 824		
有 床	16 457	16 580	△ 123	療養病床等（再掲）	295 837	292 913	2 924		
療養病床を有する	2 571	2 568	3	一般診療所	200 121	201 386	△ 1 265		
一般診療所（再掲）				療養病床（再掲）	24 026	23 984	42		
無 床	78 430	78 228	202	歯科診療所	154	173	△ 19		
歯科診療所	65 057	64 999	58						

注：療養病床等には療養病床と経過的旧療養型病床群を含む。

### 2. 開設者別にみた施設数及び病床数

	病 院		一 般 診 療 所		歯 科 診 療 所
	施 設 数	病 床 数	施 設 数	病 床 数	施 設 数
総 数	9 212	1 644 801	94 887	200 121	65 057
国					
厚生労働省	198	82 404	9	5	-
文部科学省	58	33 124	100	-	-
労働福祉事業団	39	15 118	10	-	-
その他	42	5 761	464	2 318	1
都 道 府 県	313	88 623	342	118	11
市 町 村	765	168 186	3 547	3 567	319
日 赤	95	39 815	206	36	-
済 生 会	78	21 967	44	21	1
北海道社会事業協会	6	1 660	3	-	-
厚生連	118	37 355	62	51	-
国民健康保険団体連合会	4	688	-	-	-
全国社会保険協会連合会	53	15 010	24	-	-
厚生年金事業振興団	7	2 909	3	-	-
船員保険会	3	816	15	10	-
健康保険組合及びその連合会	18	3 436	449	28	7
共済組合及びその連合会	48	15 922	327	9	7
国民健康保険組合	1	320	13	9	-
公 益 法 人	396	94 114	1 008	689	166
医療法人	5 521	810 937	26 633	98 115	7 879
学校法人	101	53 556	117	46	14
社会法人	62	13 336	2 621	122	35
その他の法人	297	52 650	6 068	1 255	118
個 人	989	87 094	52 822	93 722	56 499

注：今回の数値は、月末の施設数、病床数を概数として取りまとめたものである。

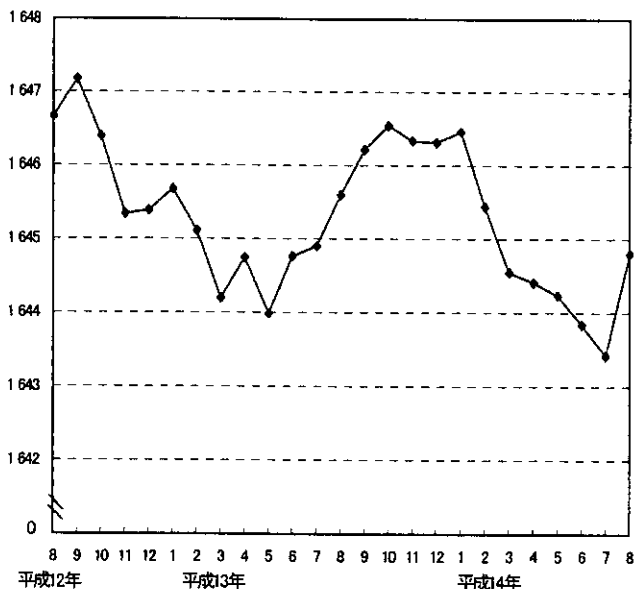
### 3. 都道府県別にみた施設数及び病床数

	施設数					病床数			
	病院	療養病床等を有する病院(再掲)	一般診療所	療養病床を有する一般診療所(再掲)	歯科診療所	病院	療養病床等(再掲)	一般診療所	療養病床(再掲)
全 国	9 212	3 694	94 887	2 571	65 057	1 644 801	295 837	200 121	24 026
01 北海道	635	266	3 351	162	2 977	106 472	24 275	12 481	1 680
02 青森	110	36	974	69	570	20 091	2 466	5 733	637
03 岩手	109	27	886	33	579	20 889	2 293	3 956	379
04 宮城	149	50	1 541	55	1 003	26 491	2 445	4 159	474
05 秋田	81	24	804	13	478	17 584	2 309	2 118	146
06 山形	69	16	889	18	463	14 897	1 523	1 795	228
07 福島	152	50	1 399	26	865	31 343	3 384	3 726	252
08 茨城	209	74	1 594	35	1 320	33 465	4 879	3 735	300
09 栃木	118	50	1 332	20	943	22 643	3 697	3 776	172
10 群馬	145	64	1 476	13	887	25 533	3 982	3 042	117
11 埼玉	368	117	3 595	10	3 031	61 485	10 998	4 752	99
12 千葉	296	117	3 561	32	2 927	56 412	9 188	5 270	333
13 東京都	692	187	11 904	26	10 272	131 789	14 681	8 498	301
14 神奈川県	361	89	5 766	23	4 474	75 651	8 957	4 992	236
15 新潟	142	56	1 737	6	1 147	30 836	4 481	1 890	71
16 富山	116	52	777	29	457	18 351	5 089	1 789	297
17 石川	115	50	831	36	456	20 622	4 561	2 153	235
18 福井	91	43	555	24	278	12 297	2 306	2 266	286
19 山梨	63	28	623	16	411	11 867	2 031	1 242	154
20 長野	141	52	1 462	37	978	25 245	3 039	2 543	375
21 岐阜	112	48	1 435	40	895	21 149	2 757	3 017	432
22 静岡県	181	66	2 563	21	1 706	39 549	7 890	4 217	205
23 愛知県	366	144	4 565	54	3 443	70 361	11 720	7 333	559
24 三重	116	63	1 377	28	841	21 513	3 903	2 554	358
25 滋賀	62	23	868	3	518	14 239	1 810	752	30
26 京都府	182	65	2 507	11	1 290	37 097	5 167	1 749	102
27 大阪府	587	207	7 775	17	5 137	114 142	17 801	5 722	188
28 兵庫県	349	154	4 635	75	2 801	64 726	12 610	5 220	735
29 奈良	75	22	1 035	3	657	16 171	2 288	1 057	41
30 和歌山	91	38	1 083	38	566	14 688	2 382	2 273	346
31 鳥取	46	21	549	25	269	9 073	1 468	1 427	236
32 島根	59	28	766	26	285	12 004	1 874	1 432	328
33 岡山	192	88	1 602	63	974	31 406	4 765	4 279	610
34 広島	268	142	2 584	108	1 465	42 066	9 713	6 049	1 006
35 山口	152	73	1 328	49	674	28 361	9 480	3 738	475
36 徳島	130	70	798	80	416	16 305	4 673	3 749	631
37 香川県	107	48	801	83	427	17 424	2 463	3 082	781
38 愛媛	156	85	1 211	109	664	23 744	5 450	6 780	1 199
39 高知県	145	86	605	9	351	20 052	7 503	2 719	81
40 福岡	484	217	4 272	251	2 851	89 790	21 828	13 070	1 992
41 佐賀	115	53	670	75	386	15 669	3 901	3 716	694
42 長崎	174	71	1 426	138	740	28 677	6 596	7 152	1 023
43 熊本	225	112	1 469	177	789	36 271	10 536	8 522	1 586
44 大分	164	65	939	95	532	20 995	2 934	5 752	645
45 宮崎	152	60	881	104	508	19 804	3 721	4 868	911
46 鹿児島	285	152	1 369	178	787	36 045	9 865	7 781	1 764
47 沖縄	95	45	717	28	569	19 517	4 355	2 195	296

注：療養病床等には療養病床と経過的旧療養型病床群を含む。

#### 参考

病床千床



療養病床等及び一般診療所の療養病床数

病床千床

