

## 医療施設動態調査（平成14年7月末概数）

病院の施設数は前月に比べ 9 施設の減少、病床数は 4 1 9 床の減少。  
 一般診療所の施設数は 9 8 施設の増加、病床数は 1, 0 2 5 床の減少。  
 歯科診療所の施設数は 7 5 施設の増加。

### 1. 種類別にみた施設数及び病床数

	施設数			増減数		病床数		
	7月	6月				7月	6月	増減数
総 数	169 018	168 854	164	総 数	1 844 978	1 846 403	△ 1 425	
病 院	9 211	9 220	△ 9	病 院	1 643 419	1 643 838	△ 419	
精神病院	1 070	1 072	△ 2	精神病床	355 738	356 524	△ 786	
結核療養所	2	2	0	感染症病床	1 844	1 904	△ 60	
一般病院	8 139	8 146	△ 7	結核病床	17 729	17 781	△ 52	
療養病床等を有する病院（再掲）	3 676	3 661	15	療養病床	92 554	87 685	4 869	
地域医療支援病院（再掲）	42	42	0	一般病床	178 646	168 941	9 705	
一般診療所	94 808	94 710	98	経過的旧その他の病床	996 908	1 011 003	△ 14 095	
有 床	16 580	16 677	△ 97	経過的旧療養型病床群（再掲）	200 359	203 643	△ 3 284	
療養病床を有する 一般診療所（再掲）	2 568	2 570	△ 2	療養病床等（再掲）	292 913	291 328	1 585	
無 床	78 228	78 033	195	一般診療所	201 386	202 411	△ 1 025	
歯科診療所	64 999	64 924	75	療養病床（再掲）	23 984	23 983	1	
				歯科診療所	173	154	19	

注：療養病床等には療養病床と経過的旧療養型病床群を含む。

### 2. 開設者別にみた施設数及び病床数

	病 院		一 般 診 療 所		歯 科 診 療 所
	施 設 数	病 床 数	施 設 数	病 床 数	
総 数	9 211	1 643 419	94 808	201 386	64 999
国					
厚生労働省	198	82 404	9	5	-
文部科学省	58	33 131	100	-	-
労働福祉事業団	39	15 118	10	-	-
その他	42	5 761	462	2 318	1
都 道 府 県	312	88 008	344	118	11
市 町 村	766	168 303	3 543	3 589	320
日 赤	95	39 829	206	36	-
済 生 会	78	21 967	44	21	1
北海道社会事業協会	6	1 660	2	-	-
厚生連	118	37 355	62	51	-
国民健康保険団体連合会	4	688	-	-	-
全国社会保険協会連合会	53	15 010	24	-	-
厚生年金事業振興団	7	2 909	3	-	-
船員保険会	3	861	15	10	-
健康保険組合及びその連合会	18	3 436	447	28	7
共済組合及びその連合会	48	15 907	327	9	7
国民健康保険組合	1	320	13	9	-
公 益 法 人	397	94 208	1 007	689	167
医 療 法 人	5 513	809 677	26 539	98 166	7 860
学 校 法 人	100	53 256	117	27	15
会 社	62	13 341	2 627	122	35
そ の 他 の 法 人	297	52 664	6 054	1 259	118
個 人	996	87 606	52 853	94 929	56 457

注：今回の数値は、月末の施設数、病床数を概数として取りまとめたものである。

### 3. 都道府県別にみた施設数及び病床数

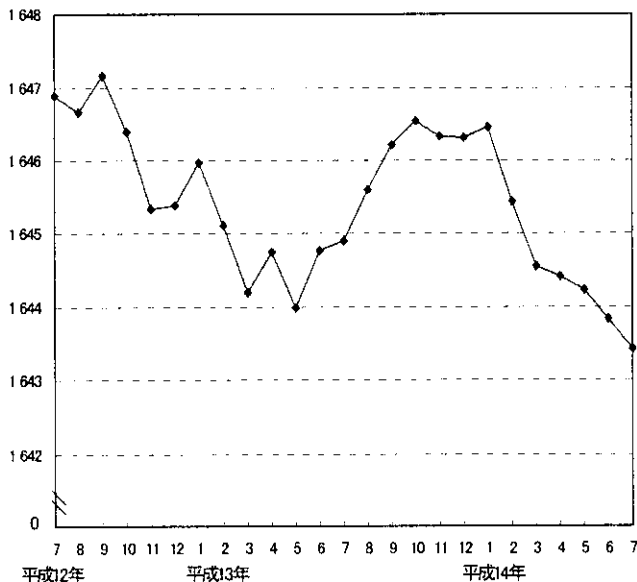
	施設数					病床数			
	病院	療養病床等を有する病院(再掲)	一般診療所	療養病床を有する一般診療所(再掲)	歯科診療所	病院	療養病床等(再掲)	一般診療所	療養病床(再掲)
全 国	9 211	3 676	94 808	2 568	64 924	1 643 419	292 913	201 386	23 984
01 北海道	635	266	3 347	161	2 971	106 553	24 275	12 554	1 665
02 青森	109	36	973	69	572	19 684	2 466	5 832	637
03 岩手	109	27	883	33	576	20 889	2 293	3 956	379
04 宮城	151	50	1 540	54	1 004	26 704	2 445	4 172	462
05 秋田	81	24	807	13	477	17 584	2 309	2 133	146
06 山形	69	16	890	18	462	14 899	1 523	1 829	228
07 福島	152	49	1 394	26	863	31 346	3 344	3 786	252
08 茨城	209	74	1 592	35	1 318	33 503	4 659	3 741	300
09 栃木	118	50	1 331	19	939	22 608	3 697	3 844	164
10 群馬	145	64	1 475	13	887	25 533	3 935	3 042	117
11 埼玉	368	117	3 591	10	3 025	61 502	10 648	4 734	99
12 千葉	296	116	3 550	32	2 915	56 415	9 110	5 290	333
13 東京都	693	187	11 902	26	10 244	131 809	14 595	8 558	301
14 神奈川県	361	89	5 751	23	4 468	75 681	8 957	4 993	236
15 新潟	139	52	1 740	6	1 143	30 337	4 098	1 956	68
16 富山	116	52	782	29	456	18 351	5 089	1 841	297
17 石川	117	52	834	36	452	20 669	4 569	2 288	235
18 福井	91	43	554	24	277	12 297	2 306	2 266	286
19 山梨	62	27	625	16	411	11 793	2 006	1 261	154
20 長野	141	52	1 464	36	978	25 245	3 039	2 580	363
21 岐阜	113	49	1 432	39	894	21 169	2 718	2 996	424
22 静岡県	179	65	2 560	21	1 702	38 555	7 790	4 209	205
23 愛知	365	142	4 559	54	3 438	70 230	11 340	7 374	559
24 三重	116	63	1 377	28	839	21 513	3 903	2 535	358
25 滋賀	62	23	865	3	515	14 239	1 810	770	30
26 京都府	182	65	2 505	11	1 285	37 097	5 167	1 719	102
27 大阪府	568	203	7 765	17	5 126	114 334	17 276	5 688	188
28 兵庫県	349	154	4 629	76	2 796	64 726	12 606	5 239	740
29 奈良	74	21	1 035	3	659	15 966	2 083	1 063	41
30 和歌山	91	38	1 084	38	567	14 688	2 382	2 284	346
31 鳥取	46	21	550	25	269	9 073	1 468	1 470	236
32 島根	59	28	767	26	283	12 009	1 874	1 438	328
33 岡山	192	88	1 605	63	975	31 415	4 765	4 279	609
34 広島	269	142	2 578	108	1 462	42 101	9 691	6 111	1 006
35 山口	152	72	1 330	49	673	28 361	9 433	3 717	475
36 徳島	130	70	799	80	416	16 305	4 673	3 783	631
37 香川	106	48	801	83	424	17 255	2 383	3 109	781
38 愛媛	156	85	1 212	110	663	23 745	5 451	6 869	1 205
39 高知	145	86	604	9	352	20 056	7 503	2 738	81
40 福岡	486	216	4 263	251	2 849	89 988	21 662	13 104	1 992
41 佐賀	115	52	668	76	388	15 669	3 856	3 733	709
42 長崎	174	71	1 423	138	740	28 677	6 596	7 168	1 019
43 熊本	225	112	1 467	177	788	36 278	10 536	8 525	1 586
44 大分	163	65	939	94	533	20 946	2 934	5 803	631
45 宮崎	152	60	885	103	504	19 804	3 661	4 950	905
46 鹿児島	285	150	1 368	178	780	36 069	9 711	7 795	1 766
47 沖縄	95	44	713	29	566	19 749	4 278	2 261	309

注：療養病床等には療養病床と経過的旧療養型病床群を含む。

#### 参考

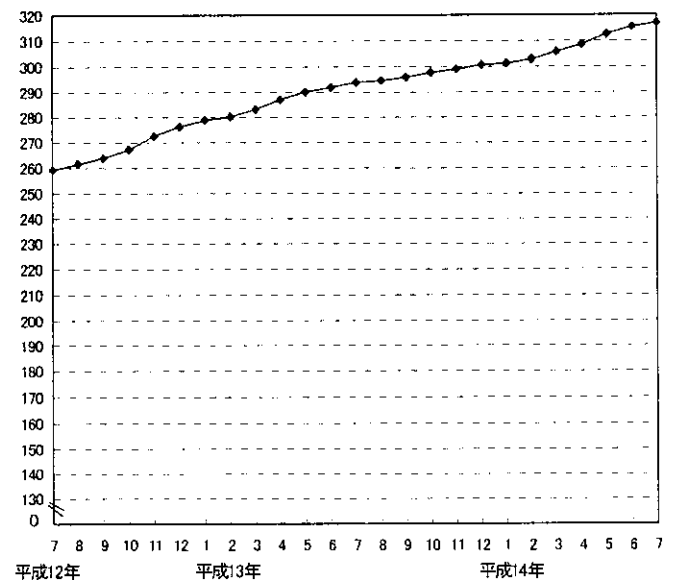
病床千床

療養病床数



病院の療養病床等及び一般診療所の療養病床数総計

病床千床



医療施設動態調査(平成14年7月末概数) 正誤表

3. 都道府県別に見た施設数及び病床数

(誤)

		施設数
		歯科診療所
全 国		64 924
01	北 海 道	2 971
02	青 森	572
03	岩 手	576
04	宮 城	1 004
05	秋 田	477
06	山 形	462
07	福 島	863
08	茨 城	1 318
09	栃 木	939
10	群 馬	887
11	埼 玉	3 025
12	千 葉	2 915
13	東 京	10 244
14	神 奈 川	4 468
15	新 潟	1 143
16	富 山	456
17	石 川	452
18	福 井	277
19	山 梨	411
20	長 野	978
21	岐 阜	894
22	静 岡	1 702
23	愛 知	3 438
24	三 重	839
25	滋 賀	515
26	京 都	1 285
27	大 阪	5 126
28	兵 庫	2 796
29	奈 良	659
30	和 歌 山	567
31	鳥 取	269
32	島 根	283
33	岡 山	975
34	広 島	1 462
35	山 口	673
36	徳 島	416
37	香 川	424
38	愛 媛	663
39	高 知	352
40	福 岡	2 849
41	佐 賀	388
42	長 崎	740
43	熊 本	788
44	大 分	533
45	宮 崎	504
46	鹿 児 島	780
47	沖 縄	566

(正)

		施設数
		歯科診療所
全 国		64 999
01	北 海 道	2 975
02	青 森	570
03	岩 手	578
04	宮 城	1 005
05	秋 田	477
06	山 形	462
07	福 島	863
08	茨 城	1 318
09	栃 木	939
10	群 馬	886
11	埼 玉	3 028
12	千 葉	2 923
13	東 京	10 261
14	神 奈 川	4 473
15	新 潟	1 145
16	富 山	455
17	石 川	453
18	福 井	277
19	山 梨	411
20	長 野	979
21	岐 阜	894
22	静 岡	1 705
23	愛 知	3 438
24	三 重	840
25	滋 賀	516
26	京 都	1 287
27	大 阪	5 130
28	兵 庫	2 804
29	奈 良	659
30	和 歌 山	566
31	鳥 取	269
32	島 根	284
33	岡 山	974
34	広 島	1 466
35	山 口	675
36	徳 島	416
37	香 川	425
38	愛 媛	663
39	高 知	352
40	福 岡	2 854
41	佐 賀	385
42	長 崎	740
43	熊 本	790
44	大 分	534
45	宮 崎	506
46	鹿 児 島	783
47	沖 縄	566