

医療施設動態調査（平成14年6月末概数）

病院の施設数は前月に比べ 2施設の減少、病床数は394床の減少。
 一般診療所の施設数は 84施設の増加、病床数は612床の減少。
 歯科診療所の施設数は 71施設の増加。

1. 種類別にみた施設数及び病床数

	施設数		増減数		病床数		増減数
	6月	5月			6月	5月	
総数	168 854	168 701	153	総数	1 846 403	1 847 409	△ 1 006
病院	9 220	9 222	△ 2	病院	1 643 838	1 644 232	△ 394
精神病院	1 072	1 070	2	精神病床	356 524	356 567	△ 43
結核療養所	2	3	△ 1	感染症病床	1 904	1 902	2
一般病院	8 146	8 149	△ 3	結核病床	17 781	18 034	△ 253
療養病床又は療養型病床群を有する病院（再掲）	3 661	3 637	24	療養病床	87 685	80 426	7 259
地域医療支援病院（再掲）	42	41	1	一般病床	168 941	157 589	11 352
一般診療所	94 710	94 626	84	その他の病床	1 011 003	1 029 714	△ 18 711
有床	16 677	16 718	△ 41	療養型病床群（再掲）	203 643	208 178	△ 4 535
療養病床を有する一般診療所（再掲）	2 570	2 579	△ 9	療養病床及び療養型病床群（再掲）	291 328	288 604	2 724
無床	78 033	77 908	125	一般診療所	202 411	203 023	△ 612
歯科診療所	64 924	64 853	71	療養病床（再掲）	23 983	24 004	△ 21
				歯科診療所	154	154	-

2. 開設者別にみた施設数及び病床数

	病 院		一 般 診 療 所		歯 科 診 療 所
	施 設 数	病 床 数	施 設 数	病 床 数	施 設 数
総数	9 220	1 643 838	94 710	202 411	64 924
国					
厚生労働省	200	82 934	9	5	-
文部科学省	58	33 131	100	-	-
労働福祉事業団	39	15 118	10	-	-
その他	42	5 761	460	2 312	1
都道府県	312	88 090	343	118	11
市町村	764	167 079	3 541	3 551	320
日赤	93	39 443	205	36	-
済生会	78	21 971	44	21	1
北海道社会事業協会	6	1 660	2	-	-
厚生連	118	37 375	62	51	-
国民健康保険団体連合会	4	688	-	-	-
全国社会保険協会連合会	53	15 044	24	-	-
厚生年金事業振興団	7	2 909	3	-	-
船員保険会	3	861	15	10	-
健康保険組合及びその連合会	18	3 436	449	28	7
共済組合及びその連合会	48	15 907	327	9	7
国民健康保険組合	1	320	13	9	-
公益法人	397	94 094	1 005	689	167
医療法人	5 515	810 116	26 450	98 262	7 825
学校法人	101	53 496	114	46	14
会社	62	13 364	2 643	122	34
その他の法人	297	52 583	6 040	1 258	117
個人	1 004	88 458	52 859	95 884	56 420

注：今回の数値は、月末の施設数、病床数を概数として取りまとめたものである。

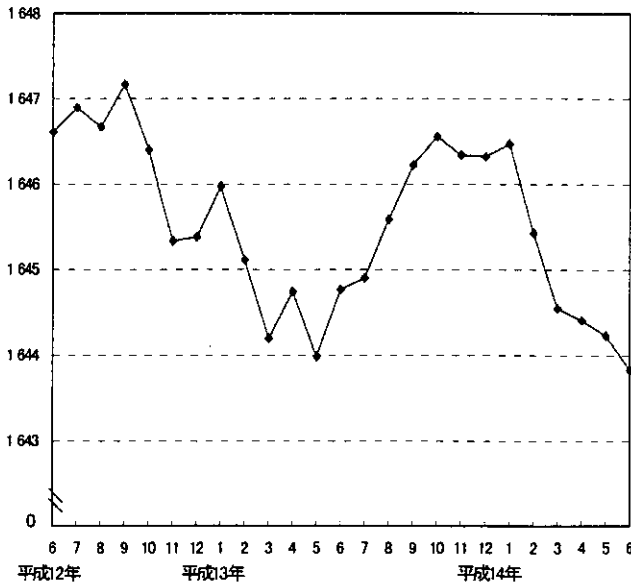
3. 都道府県別にみた施設数及び病床数

	施設数					病床数			
	病院	療養病床又は 療養型病床群 を有する病院 (再掲)	一般診療所	療養病床を有す る一般診療所 (再掲)	歯科診療所	病院	療養病床及び 療養型病床群 (再掲)	一般診療所	療養 病床 (再掲)
全 国	9 220	3 661	94 710	2 570	64 924	1 643 838	291 328	202 411	23 983
01 北海道	635	266	3 350	161	2 971	106 567	24 355	12 620	1 663
02 青森	110	36	975	69	572	20 157	2 446	5 889	637
03 岩手	109	27	884	34	576	20 889	2 259	3 967	387
04 宮城	151	50	1 536	54	1 004	26 464	2 445	4 210	462
05 秋田	81	23	804	12	477	17 584	2 218	2 152	134
06 山形	69	16	892	18	462	14 899	1 523	1 830	228
07 福島	152	49	1 392	26	863	31 276	3 344	3 796	252
08 茨城	209	74	1 591	36	1 318	33 521	4 659	3 774	316
09 栃木	118	50	1 328	19	939	22 648	3 697	3 938	164
10 群馬	145	65	1 472	13	887	25 537	3 993	3 036	117
11 埼玉	368	117	3 591	10	3 025	61 450	10 589	4 734	99
12 千葉	296	114	3 544	32	2 915	56 359	8 979	5 310	333
13 東京都	693	187	11 875	26	10 244	131 811	14 589	8 606	301
14 神奈川県	360	89	5 752	23	4 468	75 374	8 957	5 013	236
15 新潟	140	53	1 735	6	1 143	30 593	4 015	1 961	68
16 富山	116	52	778	29	456	18 351	5 089	1 860	292
17 石川	117	52	834	37	452	20 669	4 509	2 348	239
18 福井	91	43	553	24	277	12 301	2 306	2 272	286
19 山梨	62	26	623	16	411	11 644	1 940	1 288	154
20 長野	141	50	1 465	36	978	25 209	2 957	2 608	363
21 岐阜	113	49	1 430	39	894	21 175	2 718	3 041	424
22 静岡県	182	64	2 556	22	1 702	38 921	7 741	4 271	208
23 愛知県	365	139	4 559	55	3 438	70 256	11 136	7 391	564
24 三重	114	61	1 380	29	839	21 381	3 771	2 556	377
25 滋賀	60	22	867	3	515	13 641	1 760	774	30
26 京都府	183	65	2 503	11	1 285	37 150	5 149	1 721	102
27 大阪府	569	197	7 748	17	5 126	114 510	16 919	5 660	188
28 兵庫県	349	154	4 610	76	2 796	64 738	12 598	5 260	748
29 奈良	74	21	1 031	2	659	15 857	2 062	1 037	29
30 和歌山	91	38	1 083	38	567	14 688	2 382	2 288	346
31 鳥取	46	21	551	25	269	9 073	1 468	1 473	236
32 島根	60	29	768	25	283	12 049	1 894	1 419	309
33 岡山	192	88	1 605	63	975	31 415	4 765	4 371	609
34 広島	269	142	2 577	108	1 462	42 101	9 680	6 112	1 006
35 山口	152	72	1 332	49	673	28 361	9 449	3 726	475
36 徳島	131	71	799	81	416	16 482	4 799	3 844	637
37 香川	106	49	799	83	424	17 249	2 395	3 121	781
38 愛媛	156	85	1 211	109	663	23 745	5 451	6 859	1 199
39 高知	148	87	604	9	352	20 398	7 558	2 738	81
40 福岡	486	215	4 260	251	2 849	90 006	21 487	13 118	1 992
41 佐賀	115	52	671	75	388	15 678	3 832	3 756	704
42 長崎	174	70	1 427	139	740	28 686	6 562	7 195	1 022
43 熊本	226	112	1 467	176	788	36 573	10 573	8 577	1 574
44 大分	164	66	936	94	533	20 962	2 801	5 833	631
45 宮崎	151	58	885	103	504	19 581	3 508	4 976	905
46 鹿児島	286	151	1 365	178	780	36 110	9 715	7 821	1 766
47 沖縄	95	44	712	29	566	19 749	4 286	2 261	309

参考

病床千床

病院病床数



病院の療養病床(療養型病床群を含む)及び

一般診療所の療養病床数

病床千床

