

健康日本21 全国都道府県 主管課長等会議 資料

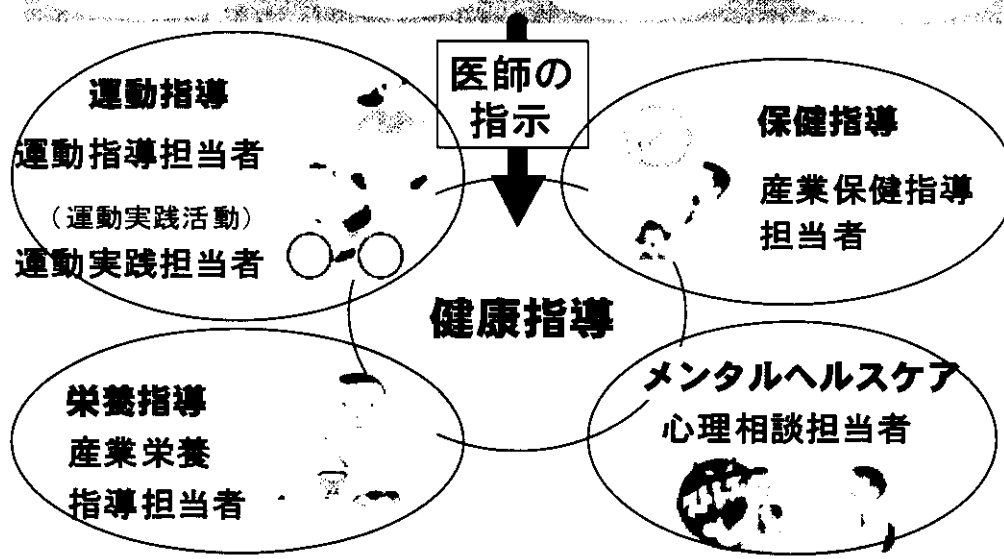
中央労働災害防止協会 健康確保推進部

健康づくりの変遷

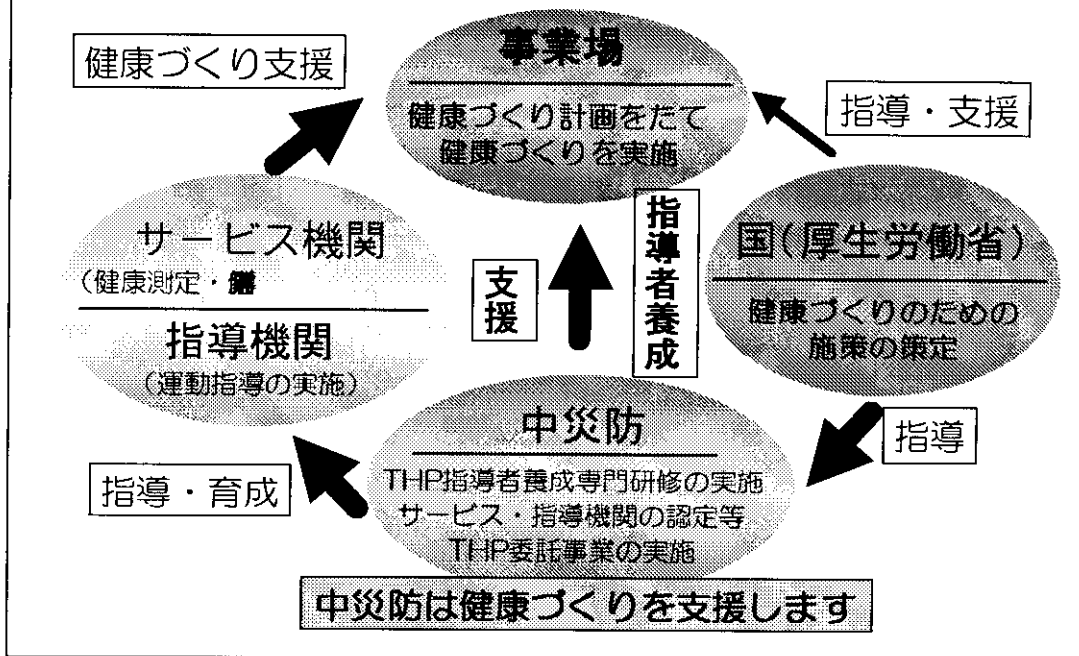
- ・ 昭和55年(シルバーヘルスプランの推進)
 - 労働適応能力の向上、高齢化社会への対応
- ・ 昭和63年(健康保持増進措置の努力義務:安全衛生法の改正—トータルヘルスプロモーションプラン:THP指針)
 - 全年齢層、心身両面への総合的な健康づくり
- ・ 平成12年(THPステップアッププラン)
 - 中小規模事業場健康づくり事業開始

THPの健康測定と健康指導

生活状況調査 + 問診・診察 + 医学的検査 + 運動機能検査



THPの支援体制



THP指導者養成状況

健康測定研修修了医	3,505
運動指導担当者	3,629
運動実践担当者	14,646
心理相談担当者	14,564
産業栄養指導担当者	5,074
産業保健指導担当者	7,454
合計	48,872

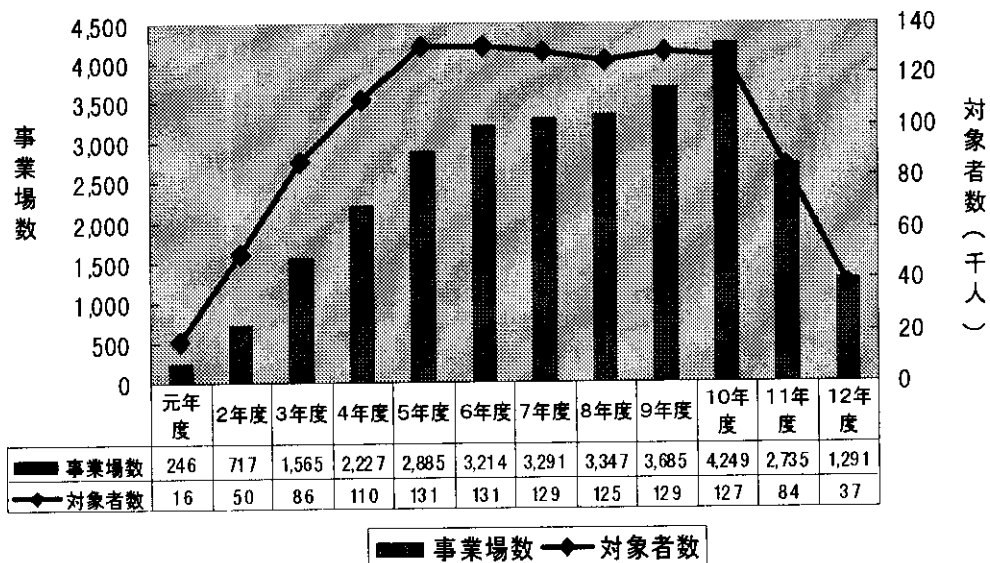
平成14年3月31日現在

名簿搭載機関数および中小規模 事業場健康づくり事業場協力機関数

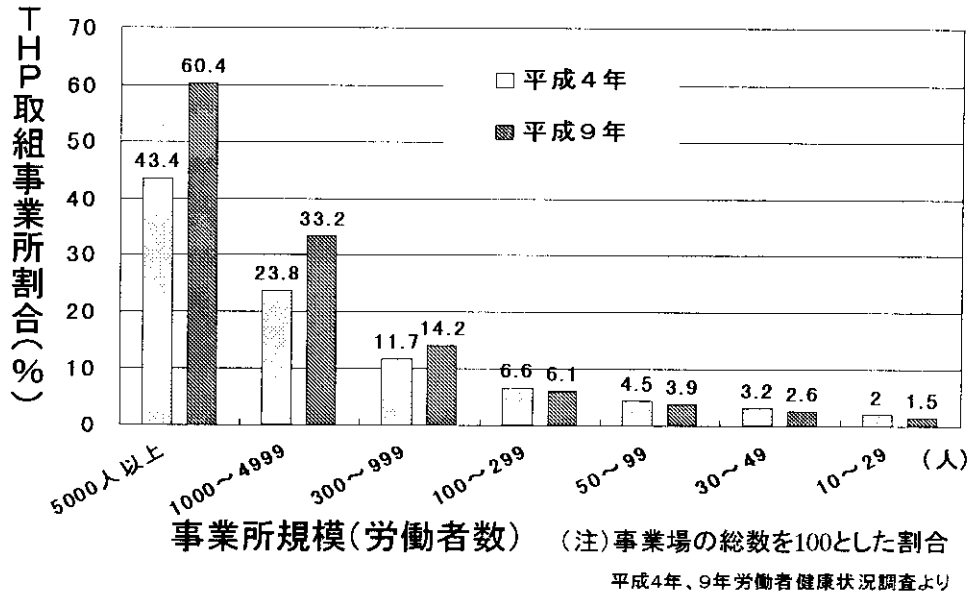
	名簿搭載機関		ステップアッププラン協力機関	
	サービス機関	指導機関	体験セミナー	支援サービス
北海道・東北	27	10	13	14
関東・甲信越	86	14	32	36
東海・北陸	45	22	32	34
近畿	47	15	16	22
中国・四国	51	10	24	30
九州・沖縄	57	6	27	29
合計	313	77	144	165

平成14年2月末日現在

健康測定等健康保持増進事業 事業場数・対象者数 推移



THP取組事業所の変化



THPステップアッププラン

～中小規模事業場の健康づくりを
支援します～

- 経営者健康づくり体験セミナー

事業場トップの方々に、THPの健康づくりを体験していただき、会社での健康づくりの展開につなげていただきます。50人以下の事業場経営者が対象です。

- 職場健康づくり支援サービス

会社の実情に応じた計画的な健康づくりを、4年間にわたり支援し、その後は自主的な健康づくりを目指していただくというものです。従業員300人以下で、健康づくりに積極的に取り組もうとする会社が対象です。

THPステップアップ°プラン実施状況

