

2000年

糖尿病の現状

	BMI	血压 健診	血压 受診	脂質 健診	脂質 受診	血糖 健診	糖尿病 受診
有所 見者 要治 療・中	1293 名	700 名 202 名		1831 名 211 名		424 名 139 名	
有所 見者 要治 療・中	20.7 %	11.2 % 3.2%		29.3 % 3.4 %		6.8 % 2.2 %	

2002/7/31

健康情報の提供

健康プロフィール

事業所のひとり当たりの医療費
 主な病気の金額順位・受診数順位
 入院患者の被保険者数の割合
 健康診断の有所見率
 BMI・血压・脂質・血糖の有所見率
 歯科健診の受診率と有所見率 などをまとめています。

平成13年度
 9月に事業所に提供

事業所名	健診の有 所見率	対被保険 者入院率	ウキングの 完歩者率	生活習慣 改善運動 の合格率
全 体	58.5%	3.9%	14.3%	10.1%

2002/7/31

12

被保険者の ライフスタイル

健康情報の提供

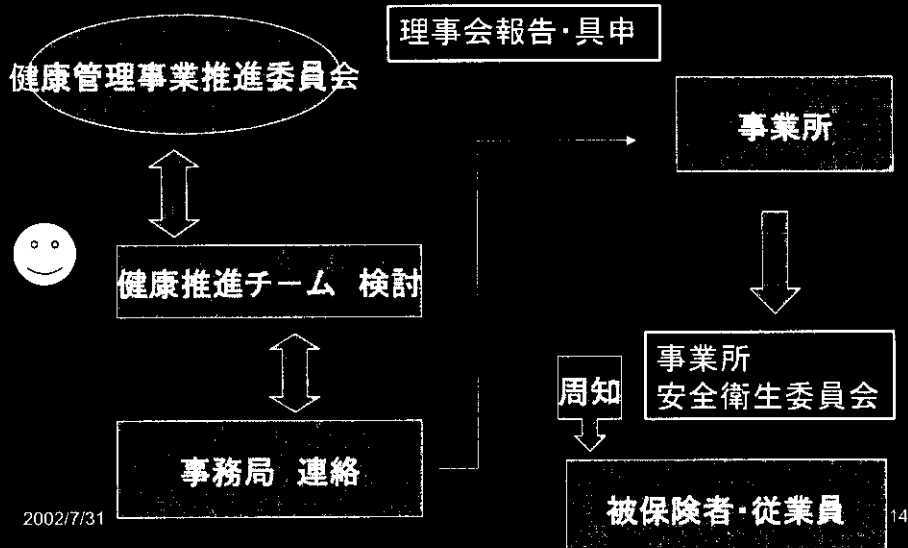
	回答数	無回答	喫煙 ×	飲酒 ×	食事 ×	運動 ○	ウォーキング ○
人数	4965名	659名	1721名	3073名	692名	977名	2422名
%	88.3%	11.7%	36.4%	62.5%	* 13.9%	* 19.7%	* 48.8%

健康診断のライフスタイル35項目の集計
2001年

2002/7/31

13

健康ハッピー21運営組織現状



2002/7/31

14

課題と方向性

今後の課題

- 事業所組織が最適か
- 事業所の独自展開体制の強化
- 実施事項の創意・工夫

□方向性

- 目標設定・目標値
- 被扶養者対策

2002/7/31

15

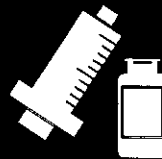
一人あたりの医療費

被保険者(本人) 収入支出決算資料

	平成12年度	平成11年度	平成10年度	平成9年度	平成8年度
法定給付	114,806	112,601	116,508	130,809	131,654
	87	86	89	99	100
附加給付	2,430	2,382	3,114	2,390	2,729
	89	88	114	88	100
保険給付計	117,236	115,183	119,622	133,199	134,383
	87	86	89	99	100

被扶養者(家族)

単位:円



2002/7/31

16

医療費分析 訪問指導と医療費

医療費分析で少しずつ見える世界？
「老人医療費」の推移 一人あたり・男女計

	平成12年度	平成11年度	平成10年度	平成9年度
入院	417,462円 79.5%	451,911円 86.1%	433,964円 82.7%	525,094円 100%



2002/7/31

17

健康日本21全国都道府県 主管課長等会議資料

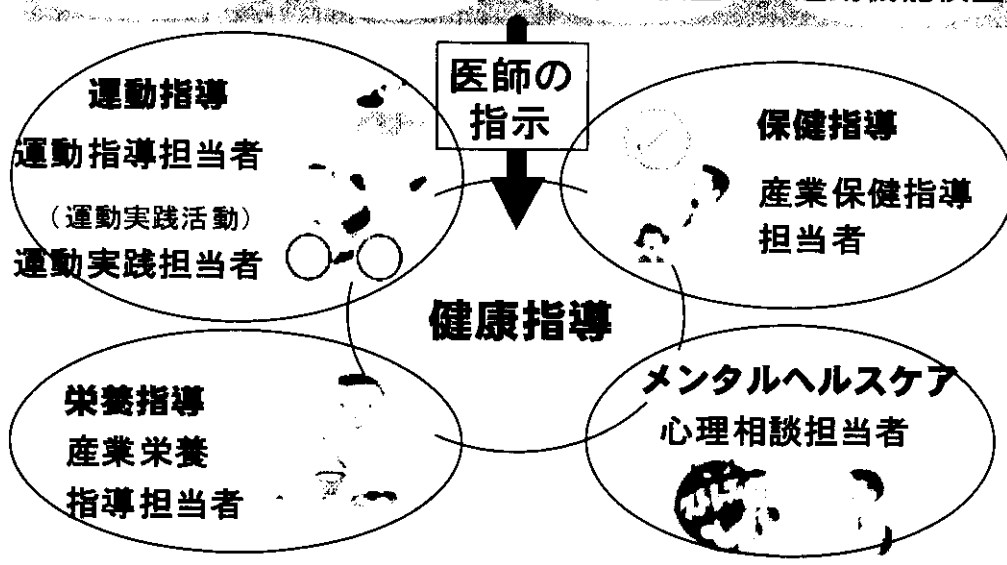
中央労働災害防止協会 健康確保推進部

健康づくりの変遷

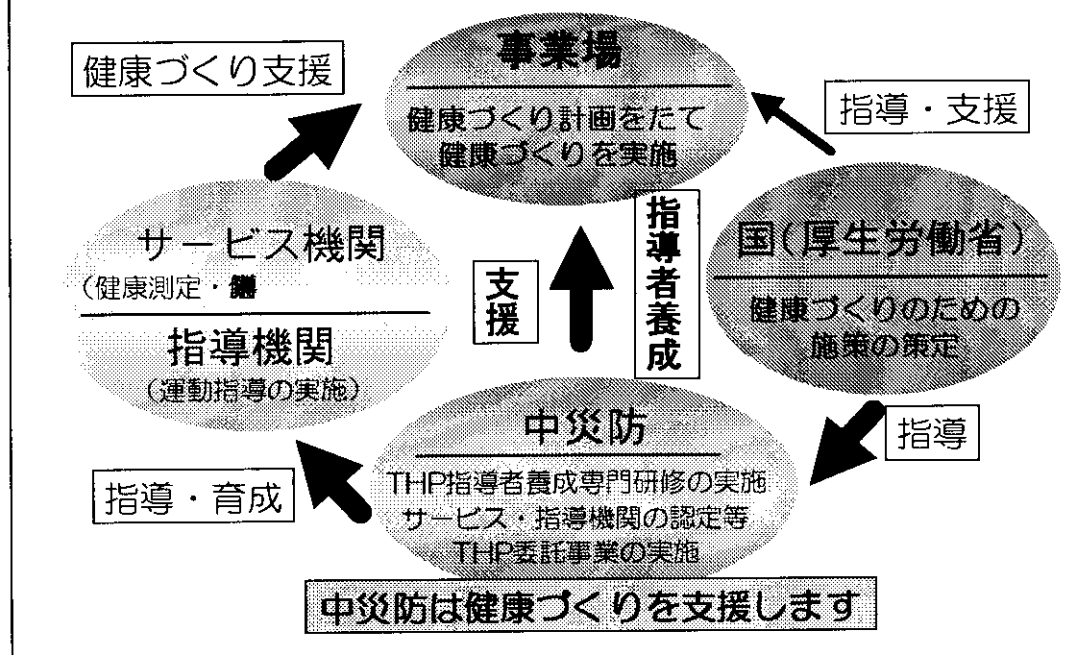
- ・ 昭和55年(シルバーヘルスプランの推進)
 - 労働適応能力の向上、高齢化社会への対応
- ・ 昭和63年(健康保持増進措置の努力義務:安全衛生法の改正—トータルヘルスプロモーションプラン:THP指針)
 - 全年齢層、心身両面への総合的な健康づくり
- ・ 平成12年(THPステップアッププラン)
 - 中小規模事業場健康づくり事業開始

THPの健康測定と健康指導

生活状況調査 + 問診・診察 + 医学的検査 + 運動機能検査



THPの支援体制



THP指導者養成状況

健康測定研修修了医	3,505
運動指導担当者	3,629
運動実践担当者	14,646
心理相談担当者	14,564
産業栄養指導担当者	5,074
産業保健指導担当者	7,454
合計	48,872

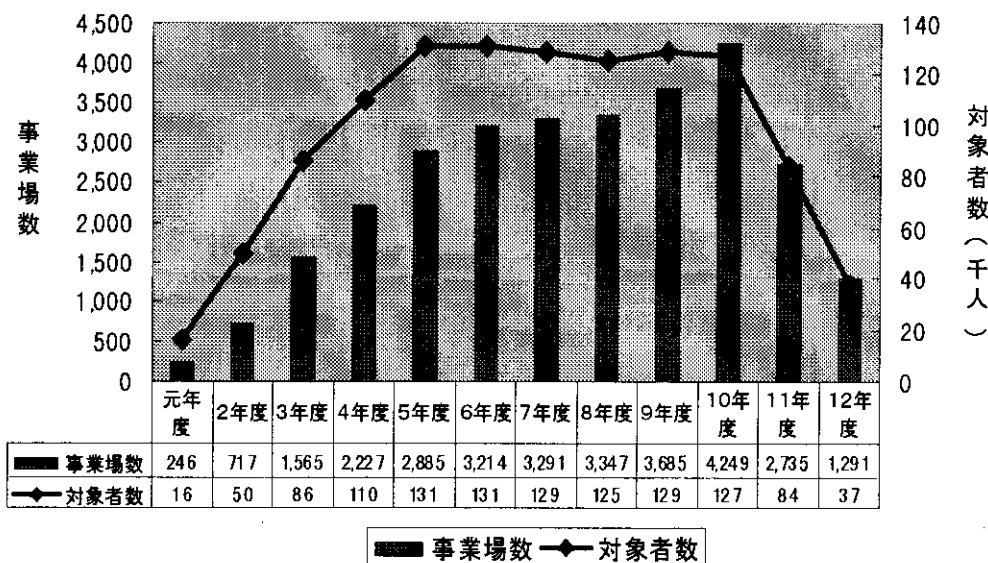
平成14年3月31日現在

名簿搭載機関数および中小規模 事業場健康づくり事業場協力機関数

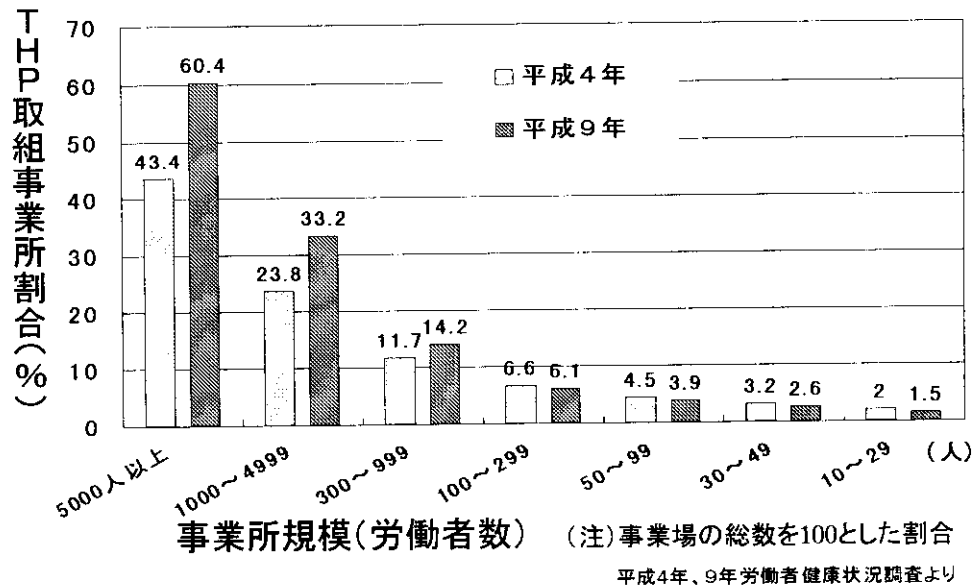
	名簿搭載機関		ステップアッププラン協力機関	
	サービス機関	指導機関	体験セミナー	支援サービス
北海道・東北	27	10	13	14
関東・甲信越	86	14	32	36
東海・北陸	45	22	32	34
近畿	47	15	16	22
中国・四国	51	10	24	30
九州・沖縄	57	6	27	29
合計	313	77	144	165

平成14年2月末日現在

健康測定等健康保持増進事業 事業場数・対象者数 推移



THP 取組事業所の変化



THPステップアッププラン

～中小規模事業場の健康づくりを
支援します～

● 経営者健康づくり体験セミナー

事業場トップの方々に、THPの健康づくりを体験していただき、会社での健康づくりの展開につなげていただきます。50人以下の事業場経営者が対象です。

● 職場健康づくり支援サービス

会社の実情に応じた計画的な健康づくりを、4年間にわたり支援し、その後は自主的な健康づくりを目指していただくというものです。従業員300人以下で、健康づくりに積極的に取り組もうとする会社が対象です。

THPステップアップ°プラン実施状況

