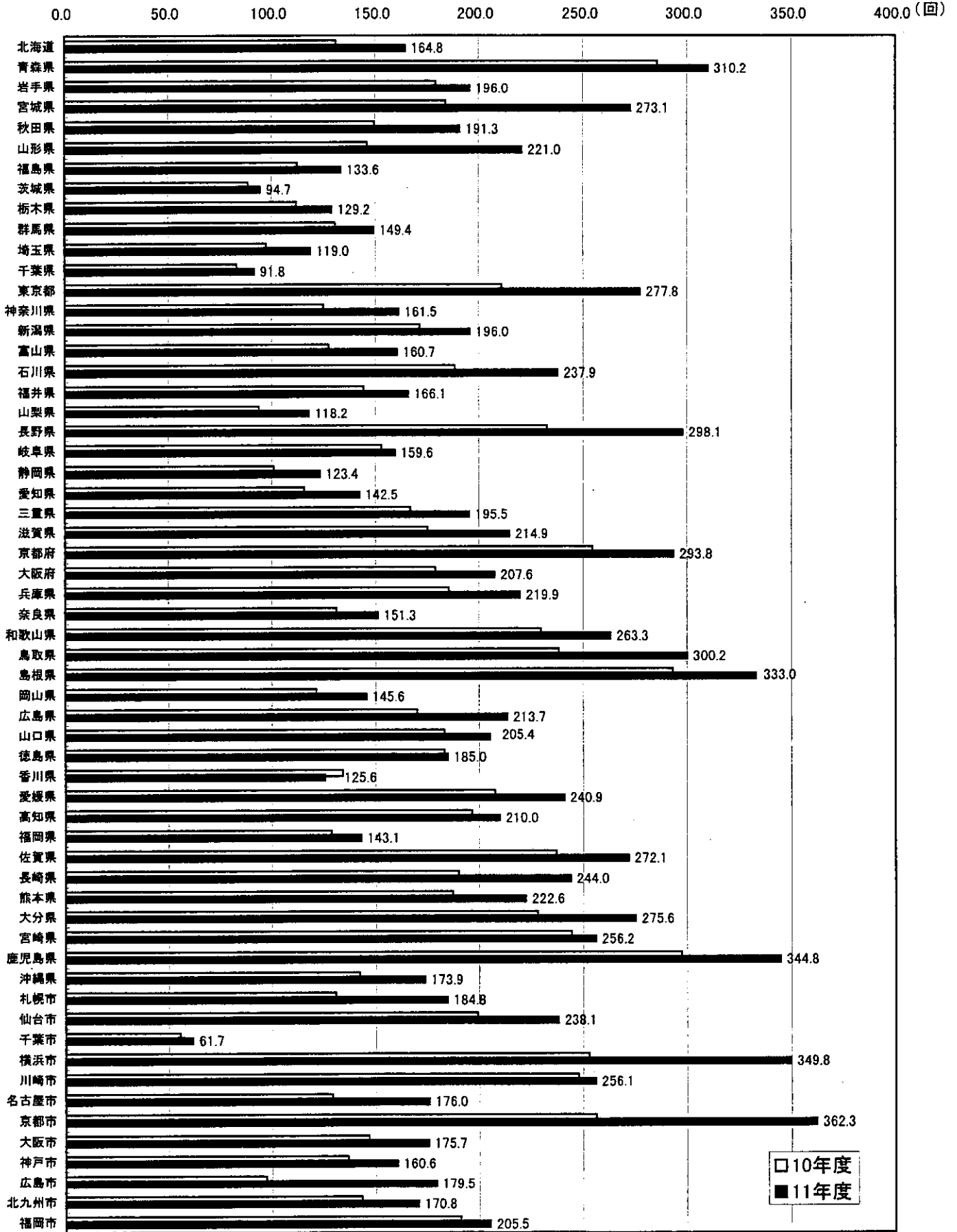
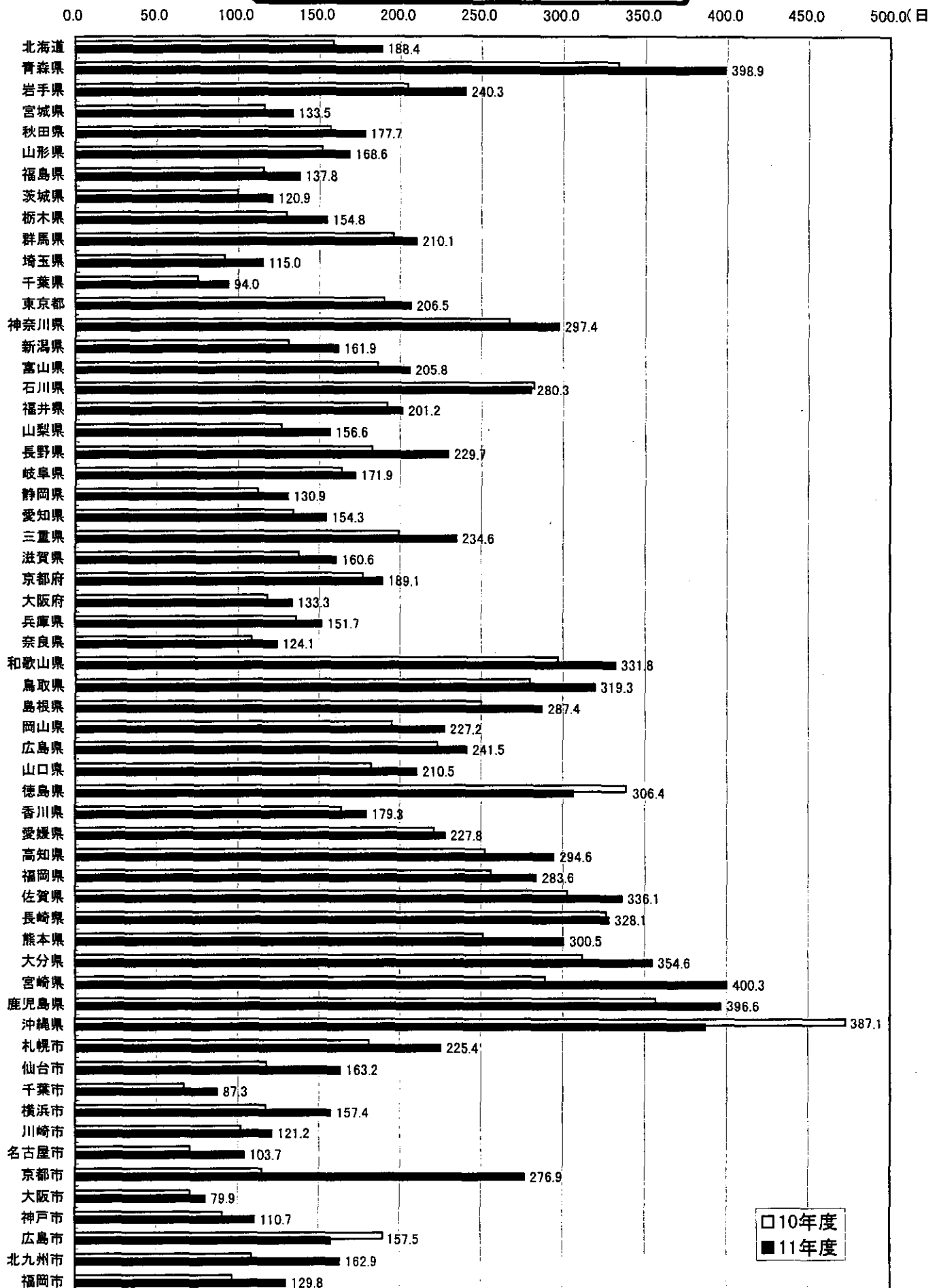


平成11年度訪問介護(ホームヘルプサービス)利用率



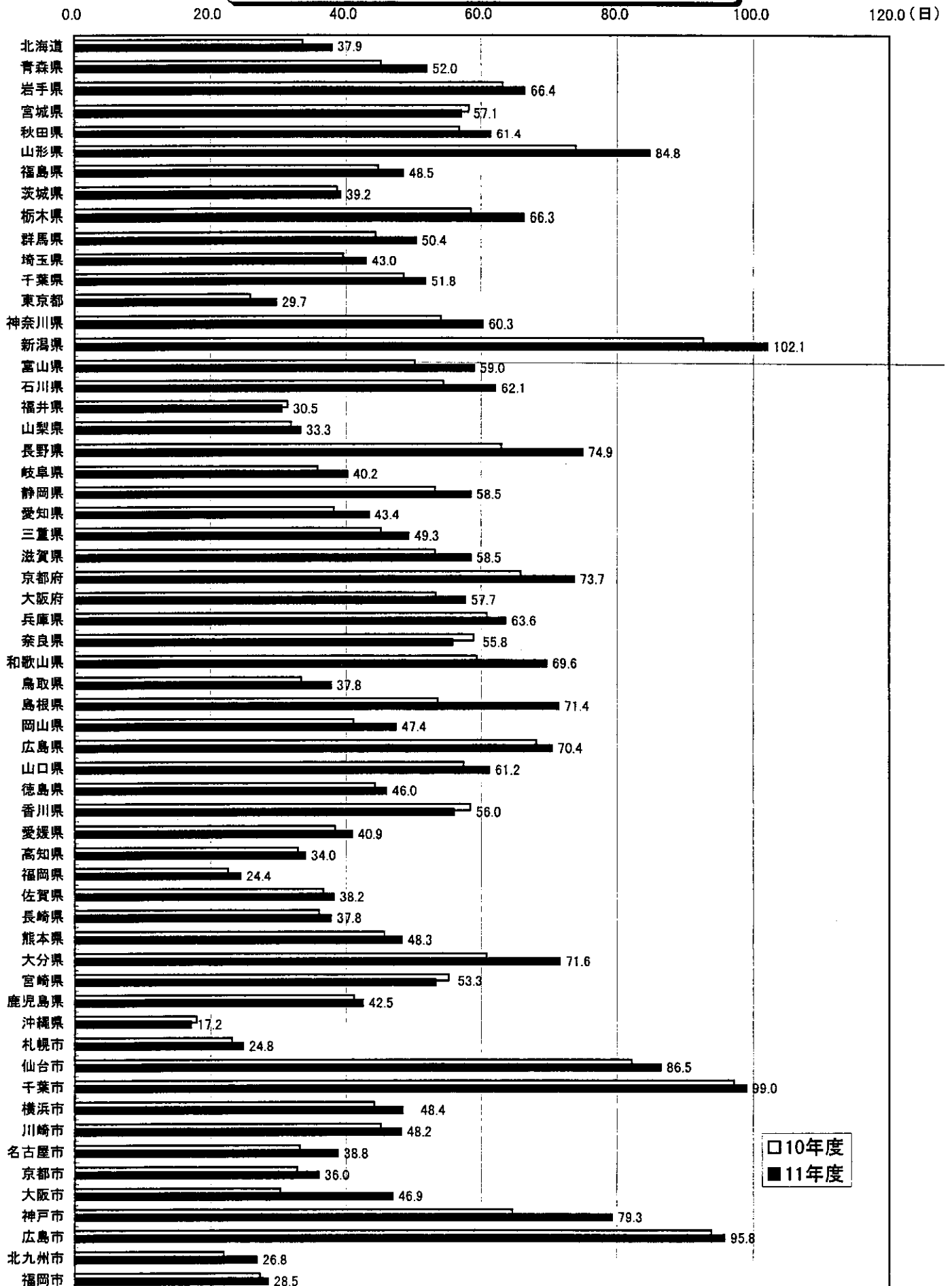
(注1) 65歳以上人口100人当たり年間利用回数。(注2) 指定都市のある都道府県については指定都市分を除く。

平成11年度日帰り介護(デイサービス)利用率



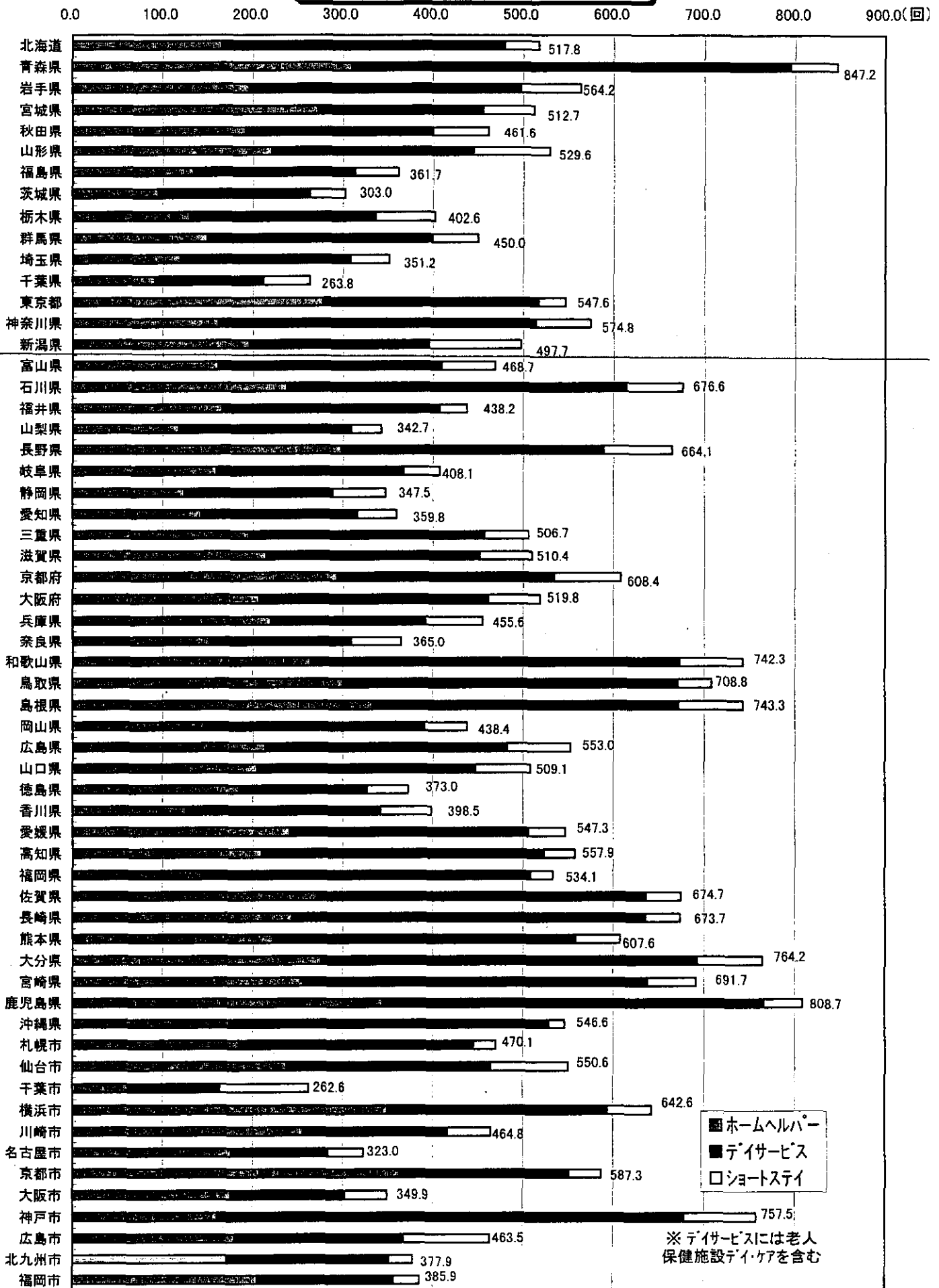
(注1)65歳以上人口100人当たり年間利用回数。(注2)指定都市のある都道府県については指定都市分を除く。

平成11年度短期入所生活介護(ショートステイ)利用率



(注1)65歳以上人口100人当たり年間利用回数。(注2)指定都市のある都道府県については指定都市分を除く。

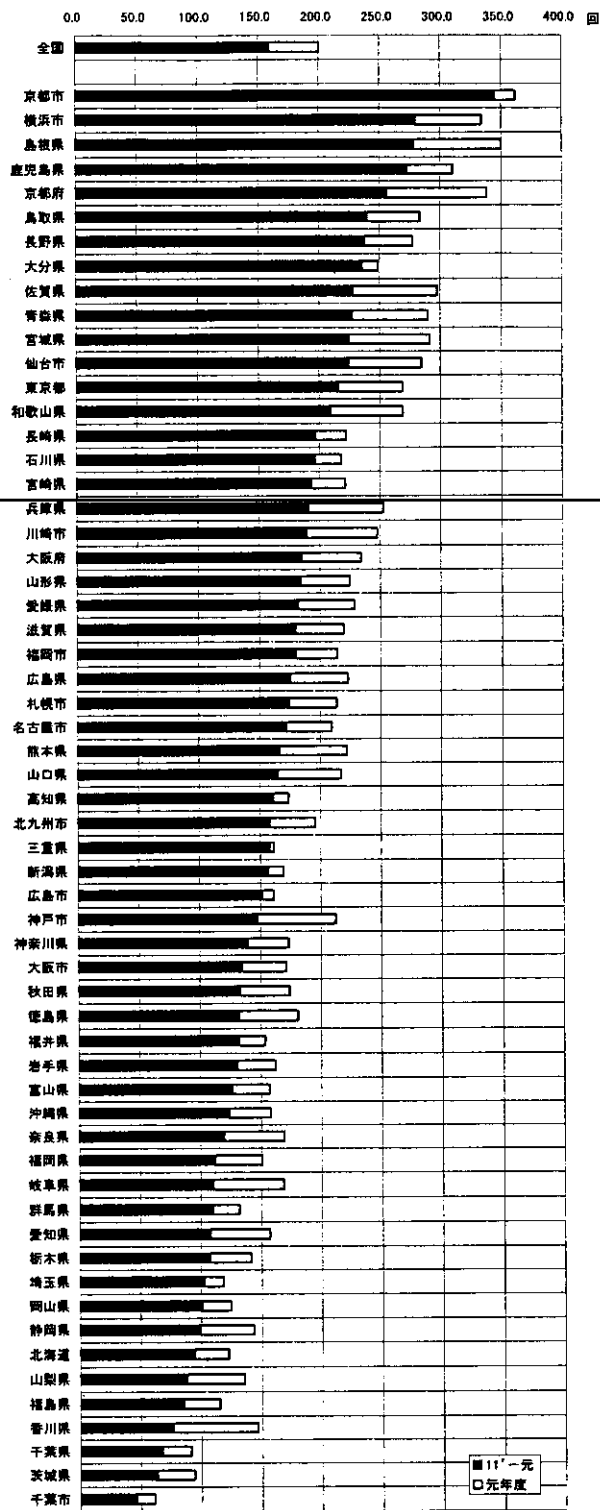
平成11年度在宅福祉サービス利用率



(注1)65歳以上人口100人当たり年間利用回数。(注2)指定都市のある都道府県については指定都市分を除く。

在宅福祉サービス利用状況の元年度からの伸びについて
訪問介護(ホームヘルプサービス)利用状況(65歳以上人口100人当たり年間利用回数)

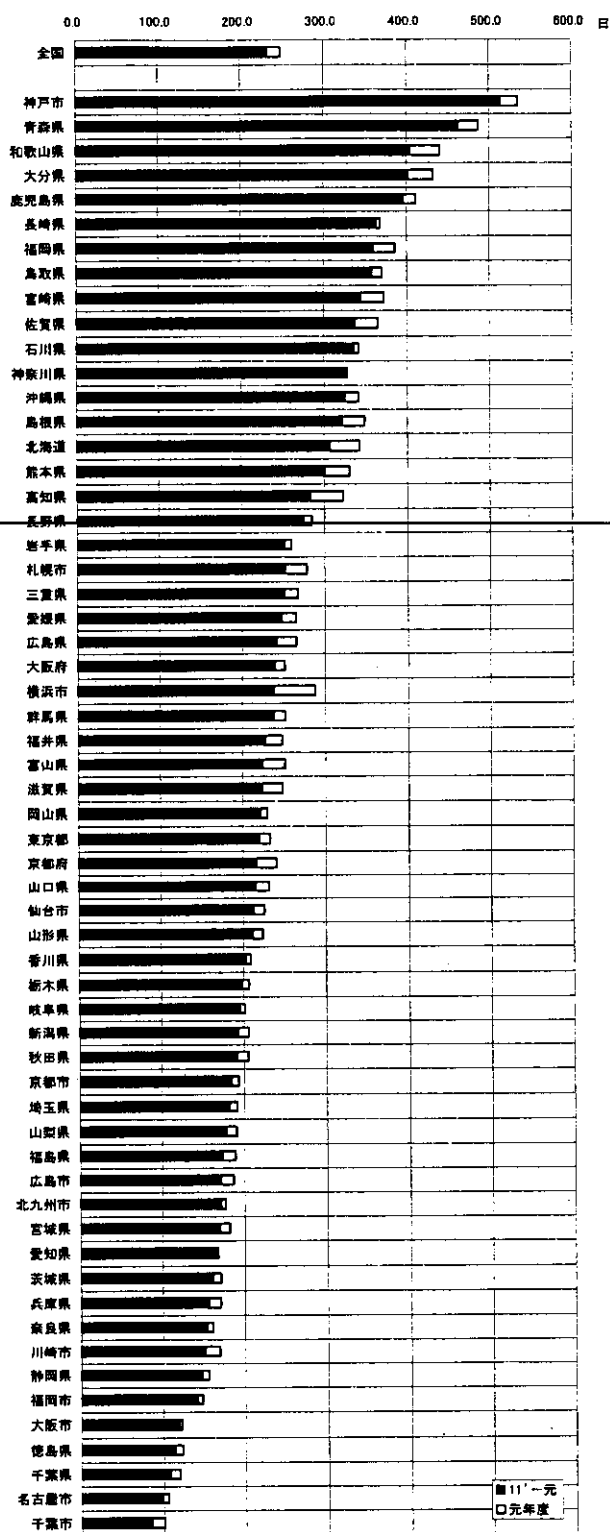
都道府県 指定都市	平成元年度 (A)	平成11年度 (B)	差指数 (B)-(A)
全国	41.5	201.3	159.8
京都市	17.2	362.3	345.1
横浜市	69.6	349.8	280.2
島根県	54.3	333.0	278.7
鹿児島県	71.6	344.8	273.2
京都府	37.4	293.8	256.4
鳥取県	59.9	300.2	240.3
長野県	59.5	298.1	238.6
大分県	39.4	275.6	236.2
佐賀県	43.7	272.1	228.4
青森県	82.3	310.2	227.9
宮城県	48.0	273.1	225.1
仙台市	13.1	238.1	225.0
東京都	61.6	277.8	216.2
和歌山県	53.3	263.3	210.0
長崎県	46.5	244.0	197.5
石川県	41.2	237.9	196.7
宮崎県	62.6	256.2	193.6
兵庫県	28.6	219.9	191.3
川崎市	66.6	256.1	189.5
大阪府	21.8	207.6	185.8
山形県	36.6	221.0	184.4
愛媛県	58.4	240.9	182.5
滋賀県	34.8	214.9	180.1
福岡市	25.4	205.5	180.1
広島県	38.0	213.7	175.7
札幌市	9.8	184.8	175.0
名古屋市	3.7	176.0	172.3
熊本県	56.1	222.6	166.5
山口県	40.3	205.4	165.1
高知県	48.7	210.0	161.3
北九州市	12.6	170.8	158.2
三重県	37.6	195.5	157.9
新潟県	39.3	196.0	156.7
広島市	27.7	179.5	151.8
神戸市	13.0	160.6	147.6
神奈川県	21.9	161.5	139.6
大阪市	40.9	175.7	134.8
秋田県	58.0	191.3	133.3
徳島県	52.7	185.0	132.3
福井県	33.9	166.1	132.2
岩手県	65.3	196.0	130.7
富山県	34.0	160.7	126.7
沖縄県	49.6	173.9	124.3
奈良県	31.5	151.3	119.8
福岡県	30.7	143.1	112.4
岐阜県	48.8	159.6	110.8
群馬県	38.9	149.4	110.5
愛知県	34.0	142.5	108.5
栃木県	21.6	129.2	107.6
埼玉県	15.8	119.0	103.2
岡山県	44.3	145.6	101.3
静岡県	23.7	123.4	99.7
北海道	69.6	164.8	95.2
山梨県	29.7	118.2	88.5
福島県	47.6	133.6	86.0
香川県	48.7	125.6	76.9
千葉県	24.0	91.8	67.8
茨城県	30.8	94.7	63.9
千葉県	15.2	61.7	46.5



(注)指定都市のある都道府県については指定都市を除く。

在宅福祉サービス利用状況の元年度からの伸びについて
日帰り介護(デイサービス)利用状況(65歳以上人口100人当たり年間利用回数)

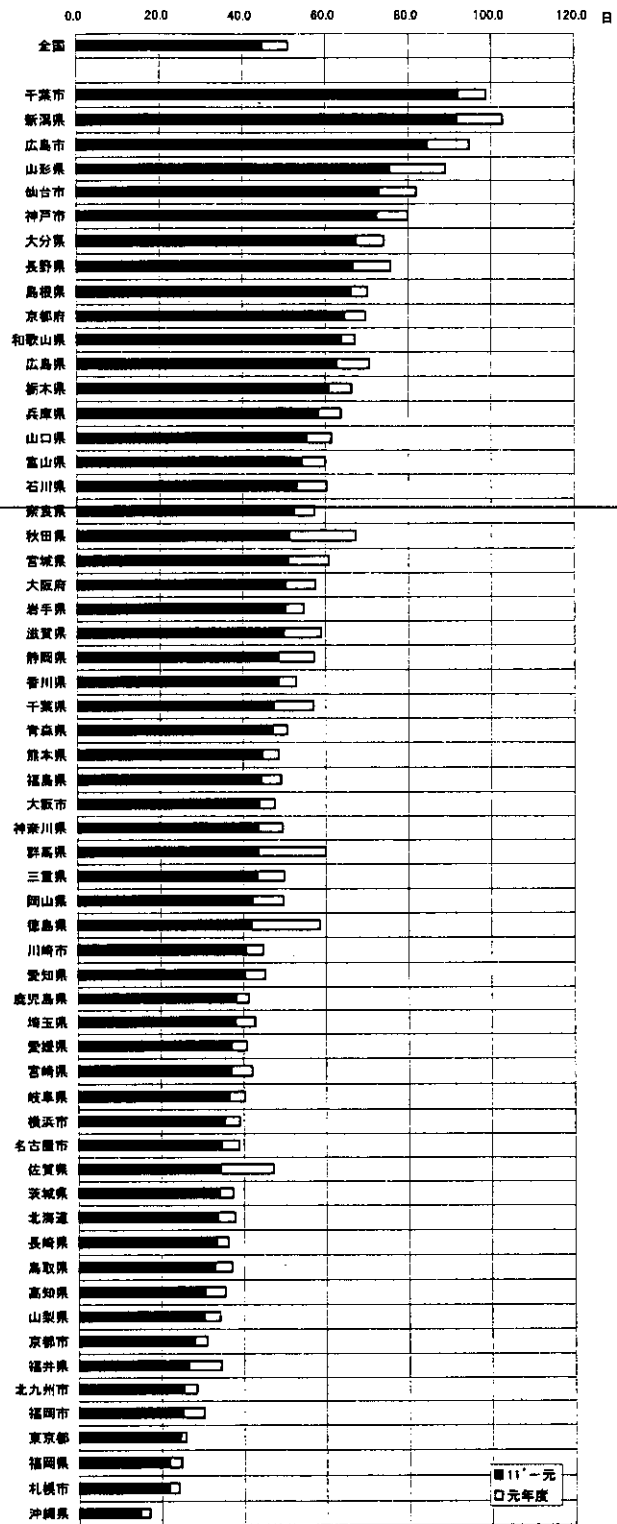
都道府県 指定都市	平成元年度 (A)	平成11年度 (B)	差指数 (B)-(A)
全国	15.8	249.0	233.2
神戸市	3.1	517.6	514.5
青森県	21.5	485.0	463.5
和歌山県	5.1	409.4	404.3
大分県	14.8	417.0	402.2
鹿児島県	24.5	421.4	396.9
長崎県	28.1	391.9	363.8
福岡県	6.3	366.6	360.3
鳥取県	12.3	370.8	358.5
宮崎県	37.3	382.2	344.9
佐賀県	26.4	364.4	338.0
石川県	40.1	376.6	336.5
神奈川県	27.8	353.0	325.2
沖縄県	30.4	355.5	325.1
島根県	17.1	338.9	321.8
北海道	7.9	315.1	307.2
熊本県	36.3	336.7	300.4
高知県	30.6	313.9	283.3
長野県	16.1	291.1	275.0
岩手県	49.6	301.8	252.2
札幌市	8.3	260.5	252.2
三重県	10.1	261.9	251.8
愛媛県	17.5	265.5	248.0
広島県	26.7	268.9	242.2
大阪府	14.7	254.5	239.8
横浜市	6.1	244.4	238.3
群馬県	12.1	250.2	238.1
福井県	13.7	241.6	227.9
富山県	24.6	249.0	224.4
滋賀県	13.2	237.0	223.8
岡山県	23.5	245.4	221.9
東京都	20.2	240.1	219.9
京都府	24.4	240.9	216.5
山口県	27.1	242.5	215.4
仙台市	12.5	226.0	213.5
山形県	12.0	223.8	211.8
香川県	13.5	216.9	203.4
栃木県	8.5	207.1	198.6
岐阜県	12.7	208.3	195.6
新潟県	5.7	199.6	193.9
秋田県	16.0	208.9	192.9
京都市	3.4	189.0	185.6
埼玉県	6.4	189.2	182.8
山梨県	12.4	191.2	178.8
福島県	5.8	179.6	173.8
広島市	16.2	188.2	172.0
北九州市	8.6	180.3	171.7
宮城県	11.9	182.5	170.6
愛知県	9.3	173.9	164.6
茨城県	7.1	169.1	162.0
兵庫県	15.6	172.1	156.5
奈良県	3.6	157.9	154.3
川崎市	8.6	160.5	151.9
静岡県	18.0	165.6	147.6
福岡市	9.7	151.9	142.2
大阪市	7.5	127.3	127.3
徳島県	27.5	142.0	114.5
千葉県	11.1	120.2	109.1
名古屋市	9.4	108.2	98.8
千葉市	15.3	101.9	86.6



(注)指定都市のある都道府県については指定都市を除く。

在宅福祉サービス利用状況の元年度からの伸びについて
短期入所生活介護(ショートステイ)利用状況(65歳以上人口100人当たり年間利用日数)

都道府県 指定都市	平成元年度 (A)	平成11年度 (B)	差指数 (B)-A
全国	6.1	51.1	45.0
千葉県	6.7	99.0	92.3
新潟県	10.1	102.1	92.0
広島市	11.0	95.8	84.8
山形県	9.0	84.8	75.8
仙台市	13.4	86.5	73.1
神戸市	6.7	79.3	72.6
大分県	3.9	71.6	67.7
長野県	7.9	74.9	67.0
島根県	5.0	71.4	66.4
京都府	8.9	73.7	64.8
和歌山県	5.6	69.6	64.0
広島県	7.5	70.4	62.9
栃木県	5.4	66.3	60.9
兵庫県	5.1	63.6	58.5
山口県	5.6	61.2	55.6
富山県	4.5	59.0	54.5
石川県	9.0	62.1	53.1
奈良県	3.3	55.8	52.5
秋田県	9.9	61.4	51.5
宮城県	6.0	57.1	51.1
大阪府	7.2	57.7	50.5
岩手県	16.0	66.4	50.4
滋賀県	8.5	58.5	50.0
静岡県	9.7	58.5	48.8
香川県	7.3	56.0	48.7
千葉県	4.3	51.8	47.5
青森県	4.7	52.0	47.3
熊本県	3.5	48.3	44.8
福島県	3.9	48.5	44.6
大阪市	2.9	46.9	44.0
群馬県	6.5	50.4	43.9
神奈川県	16.4	60.3	43.9
三重県	5.8	49.3	43.5
岡山県	5.0	47.4	42.4
徳島県	3.8	46.0	42.2
川崎市	7.4	48.2	40.8
愛知県	3.0	43.4	40.4
鹿児島県	4.1	42.5	38.4
埼玉県	4.8	43.0	38.2
愛媛県	3.7	40.9	37.2
宮崎県	16.2	53.3	37.1
岐阜県	3.6	40.2	36.6
横浜市	12.9	48.4	35.5
名古屋市	4.1	38.8	34.7
佐賀県	3.8	38.2	34.4
茨城県	5.1	39.2	34.1
北海道	4.2	37.9	33.7
長崎県	4.3	37.8	33.5
鳥取県	4.8	37.8	33.0
高知県	3.3	34.0	30.7
山梨県	2.8	33.3	30.5
京都市	7.8	36.0	28.2
福井県	3.8	30.5	26.7
北九州市	1.3	26.8	25.5
福岡市	3.1	28.5	25.4
東京都	5.0	29.7	24.7
福岡県	2.4	24.4	22.0
札幌市	2.9	24.8	21.9
沖縄県	2.2	17.2	15.0



(注)指定都市のある都道府県については指定都市を除く。

参考資料（都道府県・指定都市別）

都道府県名 指定都市名	65歳以上人口	特別養護老人ホーム			老人保健施設			軽費老人ホーム (ケアハウス)		
		施設数	定員数	65歳以上10万人当たり定員数	施設数	定員数	65歳以上10万人当たり定員数	施設数	定員数	65歳以上10万人当たり定員数
北海道	753,090	216	13,914	1,847.6	98	8,406	1,116.2	38	1,652	219.4
青森県	283,378	74	4,474	1,578.8	48	4,544	1,603.5	10	295	104.1
岩手県	299,233	78	4,604	1,538.6	50	4,485	1,498.8	12	448	149.7
宮城県	272,568	55	3,274	1,201.2	28	2,686	985.4	10	265	97.2
秋田県	275,561	76	4,505	1,634.8	43	4,338	1,574.2	24	515	186.9
山形県	283,163	69	5,116	1,806.7	29	2,686	948.6	7	315	111.2
福島県	425,932	72	4,770	1,119.9	45	4,334	1,017.5	20	670	157.3
茨城県	486,861	94	5,376	1,104.2	68	5,950	1,222.1	42	1,490	306.0
栃木県	338,863	74	4,047	1,194.3	47	4,122	1,216.4	15	583	172.0
群馬県	361,636	85	4,647	1,285.0	59	4,350	1,202.9	41	1,191	329.3
埼玉県	854,577	166	10,079	1,179.4	77	7,341	859.0	52	2,496	292.1
千葉県	703,077	125	7,863	1,118.4	75	7,040	1,001.3	48	1,803	256.4
東京都	1,822,748	301	26,571	1,457.7	83	7,552	414.3	10	458	25.1
神奈川県	523,498	99	8,262	1,196.2	51	4,436	847.4	20	841	122.4
新潟県	519,516	106	7,682	1,478.7	75	7,615	1,465.8	25	1,002	192.9
富山県	228,931	44	3,115	1,360.7	36	3,160	1,380.3	5	250	109.2
石川県	216,122	39	3,355	1,552.4	31	3,110	1,439.0	7	520	240.6
福井県	186,724	48	3,087	1,651.6	29	2,637	1,581.7	6	290	173.9
山梨県	171,792	32	2,070	1,204.9	21	1,950	1,135.1	10	500	291.0
長野県	468,499	100	6,163	1,315.5	57	4,575	976.5	13	537	114.6
岐阜県	377,707	58	4,005	1,060.3	53	4,820	1,276.1	21	614	162.6
静岡県	656,080	110	7,145	1,089.0	51	5,042	768.5	19	923	140.7
愛知県	664,322	81	6,917	1,041.2	71	7,039	1,059.6	48	2,045	307.8
三重県	346,182	71	4,530	1,308.6	47	4,588	1,325.3	18	742	214.3
滋賀県	212,854	39	2,555	1,200.4	22	1,860	873.8	13	305	143.3
京都府	203,455	53	3,080	1,513.8	18	1,659	815.4	28	844	414.8
大阪府	844,908	159	10,375	1,227.9	85	7,952	941.2	63	2,725	322.5
兵庫県	674,523	143	9,134	1,354.1	72	6,395	948.1	58	2,012	298.3
奈良県	233,982	48	3,758	1,606.1	22	1,990	850.5	21	721	308.1
和歌山県	224,196	57	3,535	1,576.7	32	2,636	1,175.8	17	262	115.9
鳥取県	133,585	27	2,331	1,745.0	26	1,871	1,400.6	14	565	423.0
島根県	187,390	65	3,485	1,859.8	27	1,645	877.8	7	330	176.1
岡山県	383,841	95	6,334	1,650.2	68	5,380	1,401.6	42	1,620	422.0
広島県	368,678	103	5,794	1,571.6	52	4,114	1,115.9	41	1,169	317.1
山口県	335,503	82	5,190	1,546.9	53	3,790	1,129.6	17	940	280.2
徳島県	178,188	48	2,735	1,534.9	48	3,800	2,132.6	20	752	422.0
香川県	212,498	51	3,113	1,465.0	37	2,871	1,351.1	18	800	376.5
愛媛県	316,981	68	4,068	1,283.4	50	3,927	1,238.9	27	798	251.8
高知県	186,963	48	3,258	1,742.6	27	1,772	947.8	6	340	181.9
福岡県	489,882	122	8,038	1,640.8	91	7,875	1,607.5	35	1,390	283.7
佐賀県	176,798	41	2,741	1,550.4	35	2,713	1,534.5	21	700	395.9
長崎県	312,484	89	4,977	1,592.7	47	4,225	1,352.1	21	1,020	326.4
熊本県	391,309	98	6,080	1,553.8	74	5,351	1,367.5	19	745	190.4
大分県	262,825	62	4,000	1,521.9	44	3,425	1,303.1	9	530	201.7
宮崎県	240,500	64	3,618	1,504.4	42	2,935	1,220.4	12	324	134.7
鹿児島県	401,037	122	7,167	1,787.1	67	4,904	1,222.8	14	490	122.2
沖縄県	177,459	54	4,065	2,290.7	41	3,652	2,057.9	2	100	56.4
(別掲)										
札幌市	251,426	35	3,030	1,205.1	35	3,296	1,310.9	10	630	250.6
仙台市	129,286	25	1,586	1,226.7	13	1,310	1,013.3	8	294	227.4
千葉市	105,939	21	1,450	1,368.7	12	1,066	1,006.2	8	380	358.7
横浜市	464,148	54	4,690	1,010.5	22	2,356	507.6	4	156	33.6
川崎市	151,444	21	1,438	949.5	9	898	593.0	1	50	33.0
名古屋市	331,887	38	3,340	1,006.4	34	3,256	981.1	13	345	104.0
京都市	249,717	37	2,685	1,075.2	18	1,787	715.6	7	350	140.2
大阪市	427,159	59	5,425	1,270.0	45	4,009	938.5	15	535	125.2
神戸市	248,401	51	3,470	1,396.9	21	1,847	783.8	5	252	101.4
広島市	156,190	33	2,105	1,347.7	19	1,720	1,101.2	3	210	134.5
北九州市	188,500	33	2,400	1,273.2	29	2,455	1,302.4	9	425	225.5
福岡市	170,425	24	1,950	1,144.2	22	2,195	1,288.0	12	702	411.9
総計	21,524,421	4,442	298,571	1,377.8	2,629	229,843	1,067.8	1,141	44,056	204.7

都道府県名 指定都市名	65歳以上人口	日帰り介護施設 (デイサービスセンター)		短期入所生活介護 (ショートステイ)		在宅介護支援センター		老人訪問看護 事業所 (老人訪問 看護ステーション)		療養型病床群		
		施設数	65歳以上10 万人当たり 施設数	定員数	65歳以上10 万人当たり 定員数	施設数	65歳以上10 万人当たり 施設数	事業所数	65歳以上10 万人当たり 事業所数	施設数	病床数	65歳以上10 万人当たり 病床数
北海道	753,090	323	42.8	1,833	243.4	296	39.3	193	25.6	510	24,352	3,233.6
青森県	283,378	173	61.0	639	225.5	145	51.2	75	26.5	108	2,939	1,037.1
岩手県	299,233	162	54.1	922	308.1	159	53.1	45	15.0	84	2,949	985.5
宮城県	272,568	106	38.9	743	272.6	92	33.8	57	20.9	102	2,849	1,045.2
秋田県	275,561	117	42.5	970	352.0	86	34.8	34	12.3	36	2,305	836.5
山形県	283,163	110	38.8	998	352.4	108	38.1	37	13.1	33	1,685	595.1
福島県	425,932	194	45.5	1,047	245.8	172	40.4	105	24.7	72	3,406	799.7
茨城県	486,861	129	26.5	1,006	206.6	123	25.3	84	17.3	116	5,332	1,095.2
栃木県	338,863	155	45.7	1,012	298.6	117	34.5	52	15.3	66	3,615	1,066.8
群馬県	361,636	144	39.8	897	248.0	118	32.6	68	18.8	77	3,973	1,098.6
埼玉県	854,577	271	31.7	1,964	229.8	237	27.7	153	17.9	119	10,127	1,185.0
千葉県	703,077	184	26.2	1,785	253.9	180	25.6	134	19.1	153	8,723	1,240.7
東京都	1,822,748	518	28.4	2,053	112.6	325	17.8	309	17.0	215	15,776	865.5
神奈川県	523,498	217	41.5	1,606	306.8	143	27.3	99	18.9	95	6,712	1,282.1
新潟県	519,516	273	52.5	2,168	417.3	194	37.3	86	16.6	59	4,181	804.8
富山県	228,931	102	44.6	724	316.3	67	29.3	27	11.8	80	4,863	2,167.9
石川県	216,122	100	46.3	715	330.8	85	39.3	37	17.1	91	4,317	1,997.5
福井県	166,724	76	45.6	519	311.3	64	38.4	39	23.4	74	2,627	1,575.7
山梨県	171,792	79	46.0	374	217.7	49	28.5	39	22.7	46	2,275	1,324.3
長野県	468,499	298	63.6	1,341	286.2	147	31.4	130	27.7	84	3,212	685.6
岐阜県	377,707	164	43.4	1,057	279.8	146	38.7	61	16.2	78	2,598	687.8
静岡県	656,080	257	39.2	1,684	256.7	173	26.4	89	13.6	78	6,810	1,038.0
愛知県	664,322	252	37.9	1,387	208.8	185	27.8	81	12.2	194	11,398	1,715.7
三重県	346,182	147	42.5	1,269	366.6	143	41.3	57	16.5	84	3,757	1,085.3
滋賀県	212,854	119	55.9	579	272.0	78	36.6	40	18.8	22	1,632	766.7
京都府	203,455	113	55.5	688	338.2	92	45.2	58	28.5	70	4,559	2,240.8
大阪府	844,908	315	37.3	2,161	255.8	218	25.8	200	23.7	232	16,100	1,905.5
兵庫県	674,523	239	35.4	2,345	347.7	188	27.9	142	21.1	226	12,768	1,892.9
奈良県	233,982	87	37.2	858	366.7	81	34.6	56	23.9	19	1,836	827.4
和歌山県	224,196	105	46.8	892	397.9	82	36.6	80	35.7	75	2,729	1,217.2
鳥取県	133,585	78	58.4	387	289.7	56	41.9	36	26.9	49	1,766	1,322.0
島根県	187,390	129	68.8	650	346.9	75	40.0	60	32.0	52	2,000	1,067.3
岡山県	383,841	159	41.4	1,405	366.0	139	36.2	121	31.5	161	5,220	1,359.9
広島県	368,678	169	45.8	1,262	342.3	160	43.4	93	25.2	262	10,681	2,897.1
山口県	335,503	165	49.2	1,093	325.8	116	34.6	74	22.1	126	9,994	2,978.8
徳島県	178,188	95	53.3	526	295.2	90	50.5	48	26.9	154	5,113	2,869.4
香川県	212,498	80	37.6	766	360.5	60	28.2	29	13.6	138	3,228	1,519.1
愛媛県	316,981	130	41.0	873	275.4	121	38.2	65	20.5	193	6,376	2,011.5
高知県	186,963	95	50.8	420	224.6	74	39.6	53	28.3	84	7,314	3,912.0
福岡県	489,882	181	36.9	1,588	324.2	148	30.2	108	22.0	469	22,465	4,585.8
佐賀県	176,798	74	41.9	635	359.2	74	41.9	37	20.9	128	4,332	2,450.3
長崎県	312,484	185	59.2	1,038	332.2	133	42.6	42	13.4	207	7,357	2,354.4
熊本県	391,309	166	42.4	1,158	295.9	143	36.5	96	24.5	289	11,464	2,929.7
大分県	262,825	156	59.4	716	272.4	107	40.7	75	28.5	168	3,511	1,335.9
宮崎県	240,500	115	47.8	627	260.7	89	37.0	61	25.4	166	4,303	1,789.2
鹿児島県	401,037	165	41.1	1,171	292.0	168	41.9	121	30.2	333	11,002	2,743.4
沖縄県	177,459	70	39.4	274	154.4	52	29.3	40	22.5	78	4,342	2,446.8
(別掲)												
札幌市	251,426	62	24.7	386	153.5	64	25.5	79	31.4	—	—	—
仙台市	129,286	38	29.4	387	299.3	15	11.6	25	19.3	—	—	—
千葉市	105,939	21	19.8	350	330.4	11	10.4	21	19.8	—	—	—
横浜市	464,148	170	36.6	999	215.2	73	15.7	87	18.7	—	—	—
川崎市	151,444	47	31.0	319	210.6	29	19.1	29	19.1	—	—	—
名古屋市	331,887	104	31.3	548	164.5	32	9.6	73	22.0	—	—	—
京都市	249,717	77	30.8	388	155.4	71	28.4	50	20.0	—	—	—
大阪市	427,159	134	31.4	914	214.0	108	25.3	82	19.2	—	—	—
神戸市	248,401	88	35.4	807	324.9	77	31.0	51	20.5	—	—	—
広島市	156,190	41	26.3	449	287.5	30	19.2	54	34.6	—	—	—
北九州市	188,500	45	23.9	422	223.9	13	6.9	37	19.6	—	—	—
福岡市	170,425	46	27.0	293	171.9	14	8.2	50	29.3	—	—	—
総計	21,524,421	8,614	40.0	57,085	265.2	6,645	30.9	4,464	20.7	6,367	301,073	1,398.8

※療養型病床数は都道府県別データのみ