

11 子育ての不安や悩み

「子育ての不安や悩み」が「すごくある」割合は 6.6%、「少しある」55.5%、「ほとんどない」37.6%となっている。

同居者の構成別にみると、「父母ときょうだいのみ」と「父母と祖父・祖母」とでは子育ての不安や悩みの状況に大きな差はない。(表15)(統計表表9参照)

表15 同居者の構成別にみた子育ての不安や悩みの状況

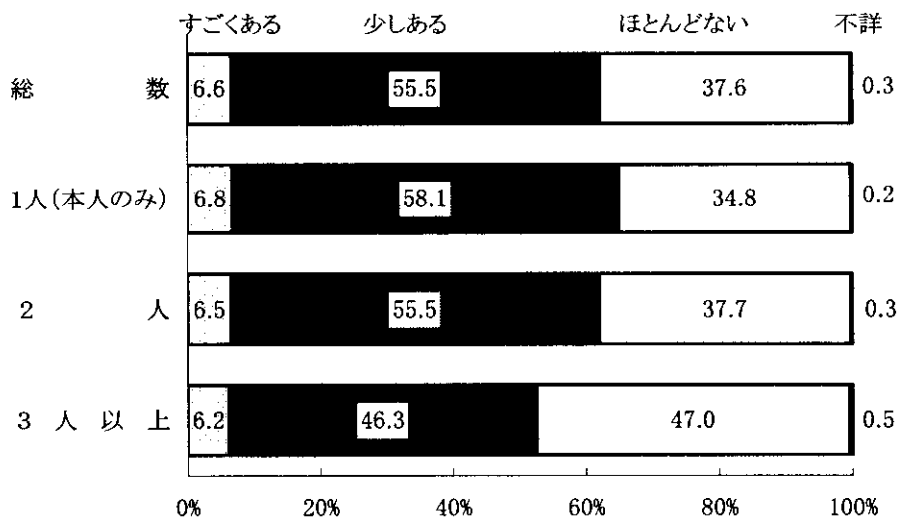
(単位:%)

	総数	すごくある	少しある	ほとんどない	不詳	
総数	47,007人	3,110	26,076	17,679	142	
	100.0	6.6	55.5	37.6	0.3	
父母と同居	45,901	100.0	6.4	55.6	37.7	0.3
父母又は父母ときょうだいのみ	36,028	100.0	6.4	56.0	37.3	0.3
父母のみ	17,969	100.0	6.7	58.6	34.5	0.2
父母ときょうだいのみ	18,059	100.0	6.2	53.4	40.0	0.3
父母と祖父・祖母	9,648	100.0	6.4	53.9	39.3	0.4
父母とその他	225	100.0	4.0	49.3	46.2	0.4
父又は母と同居	1,071	100.0	14.3	52.2	32.9	0.7

注：総数には同居者の構成の「その他」と「不詳」を含む。

きょうだい数別にみると、子育ての悩みや不安が「ほとんどない」割合は、きょうだい数1人で34.8%、2人で37.7%、3人で47.0%となっている。(図10)

図10 きょうだい数別にみた子育ての不安や悩みの状況



「子育ての不安や悩みの相談相手」は、「配偶者」81.5%、「自分の両親」72.3%、「友人・知人」70.5%の順に多い。「誰にも相談しない」割合は、不安や悩みが「ほとんどない」の0.5%、「すこしある」の0.8%に対し、「すごくある」は4.1%となっている。(表16)

表16 子育ての不安や悩みの状況別にみた相談相手(複数回答)

		(単位:%)				
		総数	すごくある	少しある	ほとんどない	不詳
総数	47,007人	100.0	100.0	100.0	100.0	100.0
相談する	45,099	95.9	95.7	99.1	92.0	21.8
配偶者	38,318	81.5	73.5	84.3	79.4	15.5
自分の両親	33,996	72.3	65.8	74.7	70.4	16.9
配偶者の両親	14,236	30.3	21.6	30.1	32.3	5.6
親戚	7,106	15.1	14.8	15.5	14.7	2.1
友人・知人	33,123	70.5	65.7	73.9	66.7	16.9
医師	8,356	17.8	20.3	18.7	16.1	4.2
保健師	6,670	14.2	18.3	15.6	11.4	1.4
助産師・看護師	2,580	5.5	5.3	5.8	5.1	1.4
保育士	2,286	4.9	5.6	4.8	4.9	1.4
カウンセラー	1,318	2.8	6.2	3.1	1.8	-
育児サークルの仲間	2,834	6.0	6.1	6.5	5.3	-
その他	868	1.8	3.0	1.9	1.6	0.7
誰にも相談しない	435	0.9	4.1	0.8	0.5	-
不詳	1,473	3.1	0.2	0.1	7.5	78.2

12 授乳の状況

生まれてから調査時までの間、「母乳のみ」は20.9%、「人工乳のみ」6.2%、「混合乳」72.1%となっている。

調査時現在母が「常勤」又は「パート・アルバイト」を「無職」と比較すると、「人工乳のみ」の割合がやや高く、さらに「混合乳」の割合も高くなっている。また、「育児休業中」の「母乳のみ」の割合が24.8%と高くなっている。(表17)

表17 母親の就業状況別にみた授乳の状況

		(単位:%)					
		総数	母乳のみ	人工乳のみ	初乳のみ 与えた	混合乳	不詳
総数	47,007人	100.0	20.9	6.2	4.5	72.1	0.8
無職	34,610	100.0	22.0	6.4	4.7	70.9	0.7
育児休業中	4,725	100.0	24.8	3.3	2.3	71.3	0.6
勤め(常勤)	2,532	100.0	5.4	8.9	7.0	85.2	0.5
勤め(パート・アルバイト)	1,966	100.0	11.9	7.3	5.0	79.9	0.9
自営業・家業	2,020	100.0	21.5	6.2	4.5	71.0	1.2
内職	485	100.0	20.0	6.2	4.5	73.0	0.8

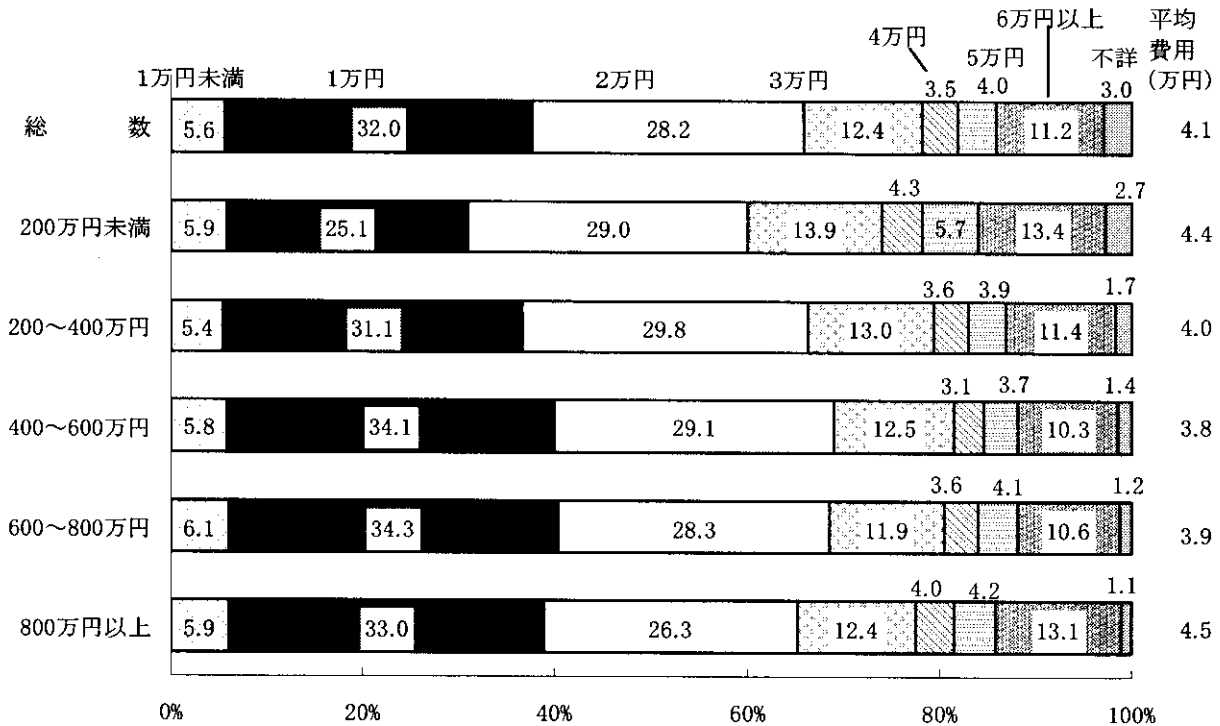
注1：総数には就業状況の「その他」と「不詳」を含む。

注2：就業状況の「勤め(常勤)」には育児休業中は含まない。

13 子育て費用

調査日前1ヵ月間の調査対象児の子育てにかかった費用は平均 4.1 万円である。多いのは1万円及び2万円であり、その傾向は年収が高くなっても変わらない。(図11)

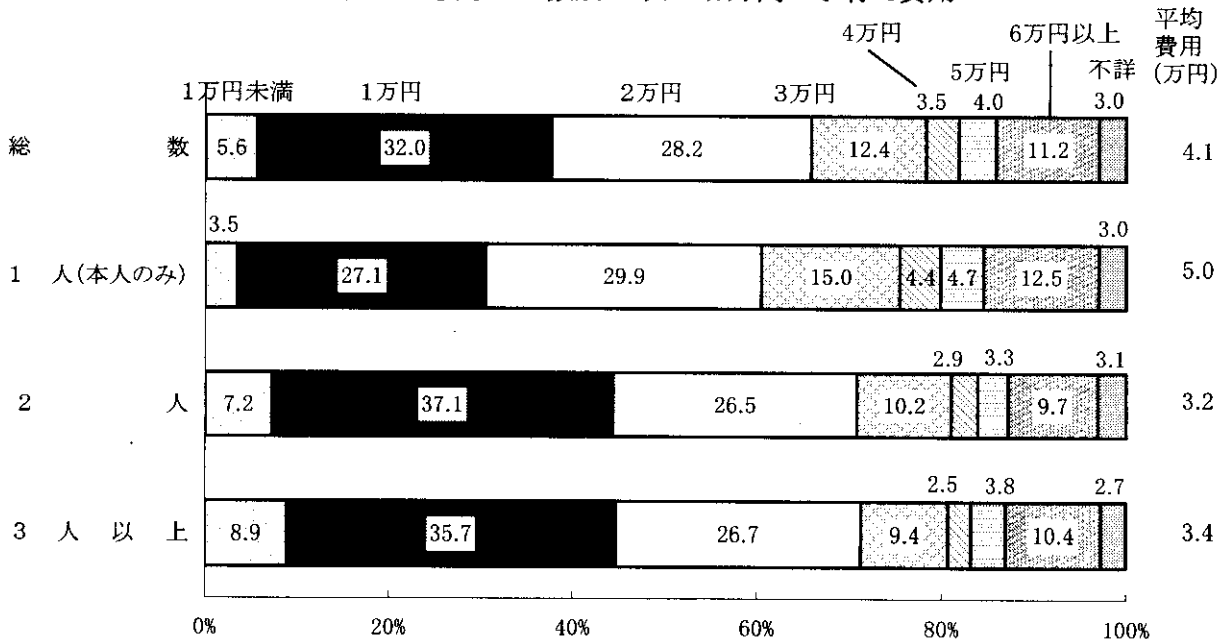
図11 父母の1年前の収入額階級別にみた1ヵ月間の子育て費用



注：総数 47,007(100%)、200万円未満 1,656(3.5%)、200～400万円 9,679(20.6%)、400～600万円 15,413(32.8%)、600～800万円 9,287(19.8%)、800万円以上 7,096(15.1%)、総数には収入金額不詳を含む。

きょうだい数別にみると、きょうだい数1人(本人のみ)は、平均費用が 5.0 万円となっており、2人、又は3人以上よりも高くなっている。(図12)

図12 きょうだい数別にみた1ヵ月間の子育て費用



統計表

表1 同居者の構成別にみたきょうだいの状況 (P2表1関連)

	総数	1人 (本人のみ)	2人	3人以上
総数	47,007 人	22,951	17,317	6,739
	(100.0)	(48.8)	(36.8)	(14.3)
	100.0	100.0	100.0	100.0
父母と同居	45,901	97.6	97.0	98.4
父母又は父母ときょうだいのみ	36,028	76.6	78.3	77.1
父母のみ	17,969	38.2	78.3	-
父母ときょうだいのみ	18,059	38.4	-	77.1
父母と祖父・祖母	9,648	20.5	18.3	20.8
父母と母方の祖父母	2,557	5.4	5.0	5.6
父母と父方の祖父母	7,057	15.0	13.2	15.1
父母と祖父母	34	0.1	0.1	0.1
父母とその他	225	0.5	0.4	0.5
父又は母と同居	1,071	2.3	2.9	1.6
母のみ又は母ときょうだいのみ	396	0.8	0.8	0.7
母と祖父母等	661	1.4	2.0	0.8
父のみ又は父ときょうだいのみ	-	-	-	-
父と祖父母等	14	0.0	0.0	0.0
その他	27	0.1	0.1	0.0
不詳	8	0.0	0.0	-

表2 母の就業状況別にみた父の育児の状況 (P7図2関連)

		総数	いつもする	ときどきする	ほとんどしない	まったくしない	不詳
実 数 (人)	食事の世話をする	45,901	1,492	18,414	13,601	11,253	1,141
	無職	33,958	891	13,380	10,323	8,706	658
	育児休業中	4,663	133	1,918	1,431	1,106	75
	就業中	6,776	460	3,005	1,797	1,388	126
	不詳	504	8	111	50	53	282
	おむつを取り換える	45,901	2,833	27,026	9,940	5,258	844
	無職	33,958	1,767	20,141	7,636	3,978	436
	育児休業中	4,663	352	2,931	931	407	42
	就業中	6,776	697	3,812	1,330	846	91
	不詳	504	17	142	43	27	275
	入浴させる	45,901	19,294	18,787	4,233	3,022	565
	無職	33,958	13,989	14,317	3,172	2,256	224
	育児休業中	4,663	2,249	1,768	369	253	24
	就業中	6,776	2,951	2,614	675	491	45
	不詳	504	105	88	17	22	272
	寝かしつける	45,901	3,599	19,587	13,094	8,680	941
	無職	33,958	2,449	14,411	9,907	6,684	507
	育児休業中	4,663	401	2,042	1,345	816	59
	就業中	6,776	734	3,026	1,784	1,133	99
	不詳	504	15	108	58	47	276
	家の中で相手をする	45,901	19,786	23,416	1,729	294	676
	無職	33,958	14,470	17,674	1,290	217	307
	育児休業中	4,663	2,091	2,366	149	23	34
	就業中	6,776	3,134	3,247	282	49	64
不詳	504	91	129	8	5	271	
散歩など屋外に連れていく	45,901	3,625	28,101	9,684	3,730	761	
無職	33,958	2,461	21,214	7,205	2,708	370	
育児休業中	4,663	375	2,914	984	353	37	
就業中	6,776	775	3,820	1,456	647	78	
不詳	504	14	153	39	22	276	
構 成 割 合 (%)	食事の世話をする	100.0	3.3	40.1	29.6	24.5	2.5
	無職	100.0	2.6	39.4	30.4	25.6	1.9
	育児休業中	100.0	2.9	41.1	30.7	23.7	1.6
	就業中	100.0	6.8	44.3	26.5	20.5	1.9
	不詳	100.0	1.6	22.0	9.9	10.5	56.0
	おむつを取り換える	100.0	6.2	58.9	21.7	11.5	1.8
	無職	100.0	5.2	59.3	22.5	11.7	1.3
	育児休業中	100.0	7.5	62.9	20.0	8.7	0.9
	就業中	100.0	10.3	56.3	19.6	12.5	1.3
	不詳	100.0	3.4	28.2	8.5	5.4	54.6
	入浴させる	100.0	42.0	40.9	9.2	6.6	1.2
	無職	100.0	41.2	42.2	9.3	6.6	0.7
	育児休業中	100.0	48.2	37.9	7.9	5.4	0.5
	就業中	100.0	43.6	38.6	10.0	7.2	0.7
	不詳	100.0	20.8	17.5	3.4	4.4	54.0
	寝かしつける	100.0	7.8	42.7	28.5	18.9	2.1
	無職	100.0	7.2	42.4	29.2	19.7	1.5
	育児休業中	100.0	8.6	43.8	28.8	17.5	1.3
	就業中	100.0	10.8	44.7	26.3	16.7	1.5
	不詳	100.0	3.0	21.4	11.5	9.3	54.8
	家の中で相手をする	100.0	43.1	51.0	3.8	0.6	1.5
	無職	100.0	42.6	52.0	3.8	0.6	0.9
	育児休業中	100.0	44.8	50.7	3.2	0.5	0.7
	就業中	100.0	46.3	47.9	4.2	0.7	0.9
不詳	100.0	18.1	25.6	1.6	1.0	53.8	
散歩など屋外に連れていく	100.0	7.9	61.2	21.1	8.1	1.7	
無職	100.0	7.2	62.5	21.2	8.0	1.1	
育児休業中	100.0	8.0	62.5	21.1	7.6	0.8	
就業中	100.0	11.4	56.4	21.5	9.5	1.2	
不詳	100.0	2.8	30.4	7.7	4.4	54.8	

表3 母の就業状況別にみた父の家事の状況 (P8図3関連)

		総数	いつもする	ときどきする	ほとんどしない	まったくしない	不詳
実 数 (人)	食事をつくる	45,901	630	10,133	12,316	21,985	837
	無職	33,958	326	7,270	9,179	16,768	415
	育児休業中	4,663	84	1,181	1,304	2,042	52
	就業中	6,776	217	1,612	1,767	3,085	95
	不詳	504	3	70	66	90	275
	食事後の後片づけをする	45,901	2,030	13,489	12,598	17,019	765
	無職	33,958	1,221	9,731	9,555	13,081	370
	育児休業中	4,663	377	1,679	1,247	1,320	40
	就業中	6,776	423	1,999	1,733	2,541	80
	不詳	504	9	80	63	77	275
	部屋等の掃除をする	45,901	1,052	13,271	12,899	17,882	797
	無職	33,958	578	9,380	9,637	13,966	397
	育児休業中	4,663	183	1,635	1,368	1,437	40
	就業中	6,776	285	2,195	1,823	2,389	84
	不詳	504	6	61	71	90	276
	洗濯をする	45,901	829	6,779	10,298	27,133	862
	無職	33,958	360	4,530	7,659	20,962	447
	育児休業中	4,663	171	1,024	1,200	2,227	41
	就業中	6,776	296	1,190	1,389	3,807	94
	不詳	504	2	35	50	137	280
ゴミを出す	45,901	16,899	11,810	5,838	10,804	550	
無職	33,958	12,613	8,837	4,322	7,979	207	
育児休業中	4,663	2,041	1,164	551	888	19	
就業中	6,776	2,165	1,738	937	1,880	56	
不詳	504	80	71	28	57	268	
日常の買い物をする	45,901	3,634	21,729	10,347	9,552	639	
無職	33,958	2,685	16,357	7,645	6,997	274	
育児休業中	4,663	399	2,339	1,056	840	29	
就業中	6,776	526	2,919	1,600	1,667	64	
不詳	504	24	114	46	48	272	
構 成 (%)	食事をつくる	100.0	1.4	22.1	26.8	47.9	1.8
	無職	100.0	1.0	21.4	27.0	49.4	1.2
	育児休業中	100.0	1.8	25.3	28.0	43.8	1.1
	就業中	100.0	3.2	23.8	26.1	45.5	1.4
	不詳	100.0	0.6	13.9	13.1	17.9	54.6
	食事後の後片づけをする	100.0	4.4	29.4	27.4	37.1	1.7
	無職	100.0	3.6	28.7	28.1	38.5	1.1
	育児休業中	100.0	8.1	36.0	26.7	28.3	0.9
	就業中	100.0	6.2	29.5	25.6	37.5	1.2
	不詳	100.0	1.8	15.9	12.5	15.3	54.6
	部屋等の掃除をする	100.0	2.3	28.9	28.1	39.0	1.7
	無職	100.0	1.7	27.6	28.4	41.1	1.2
	育児休業中	100.0	3.9	35.1	29.3	30.8	0.9
	就業中	100.0	4.2	32.4	26.9	35.3	1.2
	不詳	100.0	1.2	12.1	14.1	17.9	54.8
	洗濯をする	100.0	1.8	14.8	22.4	59.1	1.9
	無職	100.0	1.1	13.3	22.6	61.7	1.3
	育児休業中	100.0	3.7	22.0	25.7	47.8	0.9
	就業中	100.0	4.4	17.6	20.5	56.2	1.4
	不詳	100.0	0.4	6.9	9.9	27.2	55.6
ゴミを出す	100.0	36.8	25.7	12.7	23.5	1.2	
無職	100.0	37.1	26.0	12.7	23.5	0.6	
育児休業中	100.0	43.8	25.0	11.8	19.0	0.4	
就業中	100.0	32.0	25.6	13.8	27.7	0.8	
不詳	100.0	15.9	14.1	5.6	11.3	53.2	
日常の買い物をする	100.0	7.9	47.3	22.5	20.8	1.4	
無職	100.0	7.9	48.2	22.5	20.6	0.8	
育児休業中	100.0	8.6	50.2	22.6	18.0	0.6	
就業中	100.0	7.8	43.1	23.6	24.6	0.9	
不詳	100.0	4.8	22.6	9.1	9.5	54.0	

表4 父の最近1週間の労働時間別にみた育児の状況 (P9図5関連)

		総数	いつもする	ときどきする	ほとんどしない	まったくしない	不詳
実 数 (人)	食事の世話をする	45,915	1,495	18,423	13,602	11,253	1,142
	20時間未満	3,107	178	1,374	800	659	96
	20～40	3,672	161	1,657	981	797	76
	40～60	25,732	874	10,912	7,754	5,811	381
	60時間以上	11,656	226	3,924	3,682	3,634	190
	不詳	1,748	56	556	385	352	399
	おむつを取り換える	45,915	2,836	27,035	9,941	5,258	845
	20時間未満	3,107	276	1,780	582	402	67
	20～40	3,672	304	2,265	650	402	51
	40～60	25,732	1,678	15,828	5,362	2,652	212
	60時間以上	11,656	477	6,353	3,080	1,611	135
	不詳	1,748	101	809	267	191	380
	入浴させる	45,915	19,297	18,797	4,233	3,022	566
	20時間未満	3,107	1,460	1,115	266	239	27
	20～40	3,672	1,912	1,238	276	222	24
	40～60	25,732	12,039	10,080	2,002	1,509	102
	60時間以上	11,656	3,287	5,787	1,552	962	68
	不詳	1,748	599	577	137	90	345
	寝かすつける	45,915	3,603	19,594	13,096	8,680	942
	20時間未満	3,107	332	1,370	771	555	79
	20～40	3,672	344	1,683	970	622	53
	40～60	25,732	2,196	11,353	7,413	4,485	285
	60時間以上	11,656	626	4,551	3,567	2,768	144
	不詳	1,748	105	637	375	250	381
	家の中で相手をする	45,915	19,793	23,422	1,729	294	677
	20時間未満	3,107	1,480	1,428	121	33	45
	20～40	3,672	1,795	1,732	100	21	24
40～60	25,732	11,891	12,820	739	104	178	
60時間以上	11,656	3,983	6,753	714	128	78	
不詳	1,748	644	689	55	8	352	
散歩など屋外に連れていく	45,915	3,629	28,107	9,687	3,730	762	
20時間未満	3,107	367	1,837	575	271	57	
20～40	3,672	398	2,258	701	278	37	
40～60	25,732	2,118	16,335	5,260	1,825	194	
60時間以上	11,656	619	6,780	2,901	1,249	107	
不詳	1,748	127	897	250	107	367	
構 成 (%)	食事の世話をする	100.0	3.3	40.1	29.6	24.5	2.5
	20時間未満	100.0	5.7	44.2	25.7	21.2	3.1
	20～40	100.0	4.4	45.1	26.7	21.7	2.1
	40～60	100.0	3.4	42.4	30.1	22.6	1.5
	60時間以上	100.0	1.9	33.7	31.6	31.2	1.6
	不詳	100.0	3.2	31.8	22.0	20.1	22.8
	おむつを取り換える	100.0	6.2	58.9	21.7	11.5	1.8
	20時間未満	100.0	8.9	57.3	18.7	12.9	2.2
	20～40	100.0	8.3	61.7	17.7	10.9	1.4
	40～60	100.0	6.5	61.5	20.8	10.3	0.8
	60時間以上	100.0	4.1	54.5	26.4	13.8	1.2
	不詳	100.0	5.8	46.3	15.3	10.9	21.7
	入浴させる	100.0	42.0	40.9	9.2	6.6	1.2
	20時間未満	100.0	47.0	35.9	8.6	7.7	0.9
	20～40	100.0	52.1	33.7	7.5	6.0	0.7
	40～60	100.0	46.8	39.2	7.8	5.9	0.4
	60時間以上	100.0	28.2	49.6	13.3	8.3	0.6
	不詳	100.0	34.3	33.0	7.8	5.1	19.7
	寝かすつける	100.0	7.8	42.7	28.5	18.9	2.1
	20時間未満	100.0	10.7	44.1	24.8	17.9	2.5
	20～40	100.0	9.4	45.8	26.4	16.9	1.4
	40～60	100.0	8.5	44.1	28.8	17.4	1.1
	60時間以上	100.0	5.4	39.0	30.6	23.7	1.2
	不詳	100.0	6.0	36.4	21.5	14.3	21.8
	家の中で相手をする	100.0	43.1	51.0	3.8	0.6	1.5
	20時間未満	100.0	47.6	46.0	3.9	1.1	1.4
	20～40	100.0	48.9	47.2	2.7	0.6	0.7
40～60	100.0	46.2	49.8	2.9	0.4	0.7	
60時間以上	100.0	34.2	57.9	6.1	1.1	0.7	
不詳	100.0	36.8	39.4	3.1	0.5	20.1	
散歩など屋外に連れていく	100.0	7.9	61.2	21.1	8.1	1.7	
20時間未満	100.0	11.8	59.1	18.5	8.7	1.8	
20～40	100.0	10.8	61.5	19.1	7.6	1.0	
40～60	100.0	8.2	63.5	20.4	7.1	0.8	
60時間以上	100.0	5.3	58.2	24.9	10.7	0.9	
不詳	100.0	7.3	51.3	14.3	6.1	21.0	

表5 きょうだい数別にみた子育てで意識して行っていること(複数回答) (P12図7関連) (単位:%)

	総数	意識して行っていること がある (複数回答)	よく話しかける	よくだっこする	よい音楽をきかせる	外気浴をさせる	子どもの生活リズムをくずさない	その他	特に意識して行っていない	不詳	
総数	47,007人	44,416	42,129	30,124	8,839	23,783	25,255	6,886	2,481	110	
		100.0	94.5	89.6	64.1	18.8	50.6	53.7	14.6	5.3	0.2
1人 (本人のみ)	22,951	100.0	96.7	93.6	68.4	24.7	57.3	56.5	17.0	3.1	0.2
2人	17,317	100.0	92.6	85.9	58.5	13.6	46.0	51.0	12.8	7.2	0.2
3人以上	6,739	100.0	91.8	85.5	63.8	12.1	39.5	51.2	11.4	7.9	0.3

表6 回答者別にみた子どもをもってよかったと思うこと(複数回答) (P13図8関連) (単位:%)

	総数	よかったと思うこと がある (複数回答)	家庭が明るくなった	身近な人が喜んでくれた	生活にはりあいができた	上の子に弟・妹ができた	子育てを通じて自分の友人が増えた	子育てを通じて自分の視野が広がった	その他	よかったと思うことはない	不詳	
総数	47,007人	46,666	37,191	36,722	25,556	21,667	12,284	20,637	4,463	200	141	
		100.0	99.3	79.1	78.1	54.4	46.1	26.1	43.9	9.5	0.4	0.3
母	41,197	100.0	99.3	79.0	78.0	52.9	46.8	26.7	43.7	10.0	0.4	0.3
父	3,596	100.0	99.1	79.4	76.9	66.4	43.3	17.4	43.1	4.6	0.6	0.3
父母	1,911	100.0	99.4	80.7	83.8	63.0	36.9	31.9	51.8	8.6	0.4	0.2

注:総数には父母以外が回答者となっているもの及び回答者不詳を含む。

表7 同居者の構成別にみた子どもをもって負担に思うこと(複数回答) (P14表14関連)

(単位:%)

	総数	負担に思うこと (複数回答)	子育てによる身体	子育てで出費がか	自分の自由な時間	夫婦で楽しむ時間	仕事が多分にでき	子育てが大変なことを身近な人が理解し	子どもが病気がち	その他	負担に思うことは特に	不詳	
			の疲れが大きい	さむ	が持てない	がない	ない	てくれない	である	ない			
総数	47,007人	37,354	18,573	16,322	25,933	11,447	5,735	2,708	1,648	2,769	9,364	289	
	100.0	79.5	39.5	34.7	55.2	24.4	12.2	5.8	3.5	5.9	19.9	0.6	
父母と同居	45,901	100.0	79.5	39.7	34.5	55.3	24.8	12.0	5.7	3.4	5.9	19.9	0.6
父母又は父母ときょうだいのみ	36,028	100.0	80.4	41.2	34.8	56.1	25.3	11.6	5.4	3.4	6.1	19.0	0.6
父母のみ	17,969	100.0	80.2	38.9	30.8	58.5	27.6	11.6	4.8	1.7	5.1	19.2	0.6
父母ときょうだいのみ	18,059	100.0	80.6	43.6	38.8	53.7	23.0	11.6	5.9	5.0	7.0	18.8	0.5
父母と祖父・祖母	9,648	100.0	76.2	34.0	33.6	52.7	23.0	13.3	7.1	3.7	5.1	23.1	0.7
父母と母方の祖父母	2,557	100.0	74.9	35.0	35.9	51.8	22.8	14.5	5.2	4.6	5.0	24.2	0.9
父母と父方の祖父母	7,057	100.0	76.6	33.6	32.7	53.0	23.1	12.8	7.8	3.4	5.1	22.8	0.6
父母と祖父母	34	100.0	79.4	41.2	52.9	55.9	17.6	11.8	8.8	-	8.8	20.6	-
父母とその他	225	100.0	77.8	30.2	38.7	46.7	21.8	15.1	4.0	3.1	7.6	20.9	1.3
父又は母と同居	1,071	100.0	77.2	33.5	42.3	49.8	7.0	21.9	6.7	6.3	6.2	21.3	1.5
母のみ又は母ときょうだいのみ	396	100.0	78.5	38.4	40.4	46.0	4.8	25.8	7.3	7.1	6.8	19.7	1.8
母と祖父母等	661	100.0	77.0	31.2	43.7	52.2	8.5	20.0	6.5	6.1	5.9	21.6	1.4
父のみ又は父ときょうだいのみ	-	-	-	-	-	-	-	-	-	-	-	-	-
父と祖父母等	14	100.0	50.0	7.1	28.6	42.9	-	7.1	-	-	-	50.0	-
その他	27	100.0	74.1	11.1	37.0	14.8	3.7	-	3.7	18.5	29.6	18.5	7.4
不詳	8	100.0	75.0	50.0	50.0	62.5	50.0	-	-	-	-	12.5	12.5

表8 回答者別にみた子どもをもって負担に思うこと(複数回答) (P14図9関連)

(単位:%)

	総数	負担に思うこと (複数回答)	子育てによる身体	子育てで出費がか	自分の自由な時間	夫婦で楽しむ時間	仕事が多分にでき	子育てが大変なことを身近な人が理解し	子どもが病気がち	その他	負担に思うことは特に	不詳	
			の疲れが大きい	さむ	が持てない	がない	ない	てくれない	である	ない			
総数	47,007人	37,354	18,573	16,322	25,933	11,447	5,735	2,708	1,648	2,769	9,364	289	
	100.0	79.5	39.5	34.7	55.2	24.4	12.2	5.8	3.5	5.9	19.9	0.6	
母	41,197	100.0	79.4	39.0	34.1	55.0	22.9	12.4	5.9	3.5	6.2	20.0	0.5
父	3,596	100.0	80.7	43.8	39.8	56.5	39.0	10.5	4.4	3.9	2.5	18.5	0.8
父母	1,911	100.0	79.3	41.6	38.5	56.8	29.9	10.9	5.0	3.5	5.5	19.8	0.9

注:総数には父母以外が回答者となっているもの及び回答者不詳を含む。

表9 同居者の構成別にみた子育ての不安や悩みの状況 (P15表15関連)

(単位:%)

	総数	すごくある	少しある	ほとんどない	不詳	
総数	47,007 人	3,110	26,076	17,679	142	
	100.0	6.6	55.5	37.6	0.3	
父母と同居	45,901	100.0	6.4	55.6	37.7	0.3
父母又は父母ときょうだいのみ	36,028	100.0	6.4	56.0	37.3	0.3
父母のみ	17,969	100.0	6.7	58.6	34.5	0.2
父母ときょうだいのみ	18,059	100.0	6.2	53.4	40.0	0.3
父母と祖父・祖母	9,648	100.0	6.4	53.9	39.3	0.4
父母と母方の祖父母	2,557	100.0	7.1	51.3	41.1	0.5
父母と父方の祖父母	7,057	100.0	6.1	54.9	38.6	0.3
父母と祖父母	34	100.0	2.9	47.1	50.0	-
父母とその他	225	100.0	4.0	49.3	46.2	0.4
父又は母と同居	1,071	100.0	14.3	52.2	32.9	0.7
母のみ又は母ときょうだいのみ	396	100.0	14.1	50.0	35.4	0.5
母と祖父母等	661	100.0	14.2	53.6	31.5	0.8
父のみ又は父ときょうだいのみ	-	-	-	-	-	-
父と祖父母等	14	100.0	21.4	50.0	28.6	-
その他	27	100.0	51.9	29.6	14.8	3.7
不詳	8	100.0	-	75.0	12.5	12.5

(参考表)

都道府県・性別調査客体数 (参考:平成13年出生児数)

都道府県	21世紀出生児縦断調査			参考 : 平成13年 出生児数		
	総数	男	女	総数	男	女
全 国	47,007	24,451	22,556	1,170,662	600,918	569,744
北海道	1,804	900	904	46,236	23,545	22,691
青森県	529	276	253	12,889	6,560	6,329
岩手県	484	250	234	12,272	6,226	6,046
宮城県	862	451	411	21,751	11,153	10,598
秋田県	396	205	191	8,874	4,527	4,347
山形県	439	227	212	10,907	5,545	5,362
福島県	786	428	358	20,008	10,263	9,745
茨城県	1,126	594	532	27,864	14,274	13,590
栃木県	728	374	354	18,911	9,558	9,353
群馬県	755	379	376	19,024	9,743	9,281
埼玉県	2,663	1,402	1,261	65,417	33,548	31,869
千葉県	2,188	1,136	1,052	54,511	27,932	26,579
東京都	4,016	2,082	1,934	98,421	50,546	47,875
神奈川県	3,416	1,791	1,625	81,839	42,083	39,756
新潟県	909	476	433	21,301	10,981	10,320
富山県	419	216	203	9,994	5,128	4,866
石川県	492	245	247	11,342	5,841	5,501
福井県	312	157	155	7,958	4,051	3,907
山梨県	338	184	154	8,126	4,225	3,901
長野県	914	483	431	20,889	10,780	10,109
岐阜県	819	431	388	19,603	10,022	9,581
静岡県	1,364	724	640	35,193	18,104	17,089
愛知県	3,008	1,509	1,499	73,057	37,820	35,237
三重県	665	363	302	17,094	8,803	8,291
滋賀県	566	307	259	14,015	7,195	6,820
京都府	955	524	431	23,364	12,016	11,348
大阪府	3,434	1,787	1,647	86,000	44,163	41,837
兵庫県	2,070	1,068	1,002	52,585	27,039	25,546
奈良県	538	268	270	12,768	6,534	6,234
和歌山県	352	191	161	9,345	4,811	4,534
鳥取県	236	124	112	5,595	2,871	2,724
島根県	254	132	122	6,640	3,417	3,223
岡山県	751	404	347	18,797	9,757	9,040
広島県	1,071	540	531	27,328	14,067	13,261
山口県	512	253	259	12,989	6,634	6,355
徳島県	247	114	133	7,038	3,637	3,401
香川県	347	188	159	9,472	4,905	4,567
愛媛県	531	251	280	13,006	6,672	6,334
高知県	275	140	135	6,736	3,454	3,282
福岡県	1,884	984	900	46,985	24,062	22,923
佐賀県	321	182	139	8,561	4,329	4,232
長崎県	537	289	248	13,789	7,101	6,688
熊本県	682	360	322	16,960	8,694	8,266
大分県	437	214	223	10,891	5,562	5,329
宮崎県	394	233	161	11,007	5,683	5,324
鹿児島県	619	324	295	15,943	8,185	7,758
沖縄県	562	291	271	17,169	8,764	8,405
外国	-	-	-	198	108	90

注1 : 都道府県別数は、出生時の住所地による。

注2 : 21世紀出生児縦断調査は、出生時に住所地が外国のものは調査票送付先が特定できなかったため、調査が行えなかった。

資料 : 平成13年出生児数は「平成13年人口動態統計」による。

用語の説明

(1) 同居者には以下のものは含まない。

- ① 長期(概ね3ヵ月以上)にわたって不在にしている者。
 - ② 現在不在で不在期間が長期にわたることがわかっている者。
- ただし、①、②の者で途中定期的に帰宅する者は同居としている。

(2) 同居者の構成

- ・ 父母と同居
 - ・ 父母又は父母ときょうだいのみ
 - ・ 父母のみ＝調査対象児＋父＋母
 - ・ 父母ときょうだいのみ＝調査対象児＋父＋母＋きょうだい
 - ・ 父母と祖父・祖母
 - ・ 父母と母方の祖父母＝調査対象児＋父＋母＋母方の祖父又は祖母、又は両方（＋きょうだい）（＋その他の同居者）
 - ・ 父母と父方の祖父母＝調査対象児＋父＋母＋父方の祖父又は祖母、又は両方（＋きょうだい）（＋その他の同居者）
 - ・ 父母と祖父母＝調査対象児＋父＋母＋母方及び父方の祖父母（＋きょうだい）（＋その他の同居者）
 - ・ 父母とその他＝調査対象児＋父＋母＋その他の同居者（祖父母、きょうだい以外）
- ・ 父又は母と同居
 - ・ 母のみ又は母ときょうだいのみ＝調査対象児＋母（＋きょうだい）
 - ・ 母と祖父母等＝調査対象児＋母＋祖父又は祖母、又はその他の同居者（＋きょうだい）
 - ・ 父のみ又は父ときょうだいのみ＝調査対象児＋父（＋きょうだい）
 - ・ 父と祖父母等＝調査対象児＋父＋祖父又は祖母、又はその他の同居者（＋きょうだい）
- ・ その他＝父とも母とも同居していない場合

(3) きょうだい数

調査対象児が双子の場合、他にきょうだいがいなければきょうだい数2人、三つ子の場合はきょうだい数3人としている。(調査対象に4つ子以上はいなかった。)

(4) ふだんの保育者

日常、時間の長短に関係なく、調査対象の子を保育している者。

(5) 保育所の保育士

認可施設の外、ベビーホテルなど無認可施設の保育士も含む。

(6) 保育ママ

自治体の認可を受けて、自宅で少人数の乳幼児を預かって保育を行う者を総称している。「家庭福祉員」「家庭保育室」という場合もある。

(7) ベビーシッター

乳幼児が住む家庭に赴いて保育を行う者。

(8) 有職

勤め、自営業・家業、内職、その他を合わせたもの。

(9) 就業者

勤め(常勤)のうち調査時現在育児休業中のものを除いたもの、及び勤め(パート・アルバイト)、自営業・家業、内職、その他を合わせたもの。

(10) 企業規模

本社・支社、本店・支店・営業所等、企業全体の従業者数規模としている。

(11) 労働時間

通勤時間、食事時間、休憩時間は含まない。

(12) 市郡

調査対象児の調査時点における住所地。

・13大都市

東京都区部、札幌市、仙台市、千葉市、横浜市、川崎市、名古屋市、京都市、大阪市、神戸市、広島市、北九州市、福岡市

・その他の市

13大都市以外の市

・郡部

13大都市、その他の市以外

(13) 子どもをもってよかったと思うこと 等

「子どもをもってよかったと思うこと」及び「子どもをもって負担に思うこと」は、各々平成13年1月又は7月の生まれの調査対象児をもってよかった又は負担に思うことである。

(14) 父母の1年前の収入

平成12年1年間の父及び母の税込みの収入。働いて得た収入の他、祖父母からの仕送り、相続・贈与収入、家賃・地代・利子・配当金等の収入、児童手当・失業保険等の社会保障給付金、退職金、冠婚葬祭の祝い金・香典等も含む。

(15) 子育て費用

平成13年1月生まれの調査対象児の場合は平成13年7月1か月間、7月生まれの対象児の場合は平成14年1月1か月間に調査対象の子にかかった費用。

人工乳などの食費、紙おむつ代、衣類、保育料、絵本、おもちゃ代などの合計。