

投資家教育についての私見

平成14年10月3日(木)

於:第3回確定拠出年金連絡会議

今井 激

《レジメ》

I NY株価急落で再認識される投資家教育

- ・ 案外徹底していなかった基礎的知識
- ・ エンロン問題と自社株買い
- ・ 401K運用の現状と問題点
- ・ 訴訟問題は企業の頭痛のタネに

II 米国の401K投資家教育の実情

- ・ 資産残高の中位数と利回りから見た「補助性」
- ・ 積み立てた資産を担保に86%の加入者が借入れ
- ・ コスト負担一業者かアドバイス提供者か、社員負担か
- ・ ロールオーバーIRA(個人退職勘定)での証券会社大手の戦略

III 投資家教育をどうしたらいいか

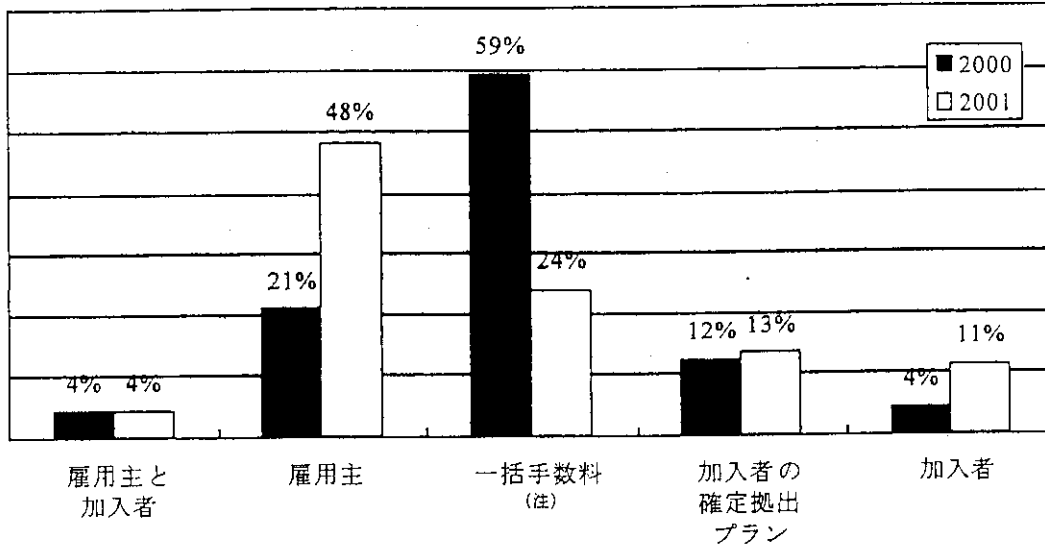
- ・ アメリカの投資化教育プログラムの問題点
- ・ 業者による教育によらない水準の高い教育はありうるか
- ・ NPOの活用と教育すべきポイントの概要

アメリカの投資家教育プログラムの基本的内容

- ・ 共通する6点の内容と問題点
 - (1) ハイリスク・ハイリターン
 - (2) 長期投資によりリスクは低下し、必ずリスクテイクは報われる
 - (3) 分散投資せよ
 - (4) ドル平均法のメリット
 - (5) 福利の有利性
 - (6) 課税繰り延べの効果
- ・ 全体としてリスクに果敢にチャレンジせよ、との方針
- ・ 問題点
 - (1) リスクについての詳しい説明とリターンとの関係が説明不足
 - (2) ドル平均法が過大なリスク集中につながりうる点が説明不足
 - (3) 手数料についてほとんど触れられていない

出所：複数の投信運用会社のインターネットのホームページによる

投資アドバイス・サービスのコスト負担

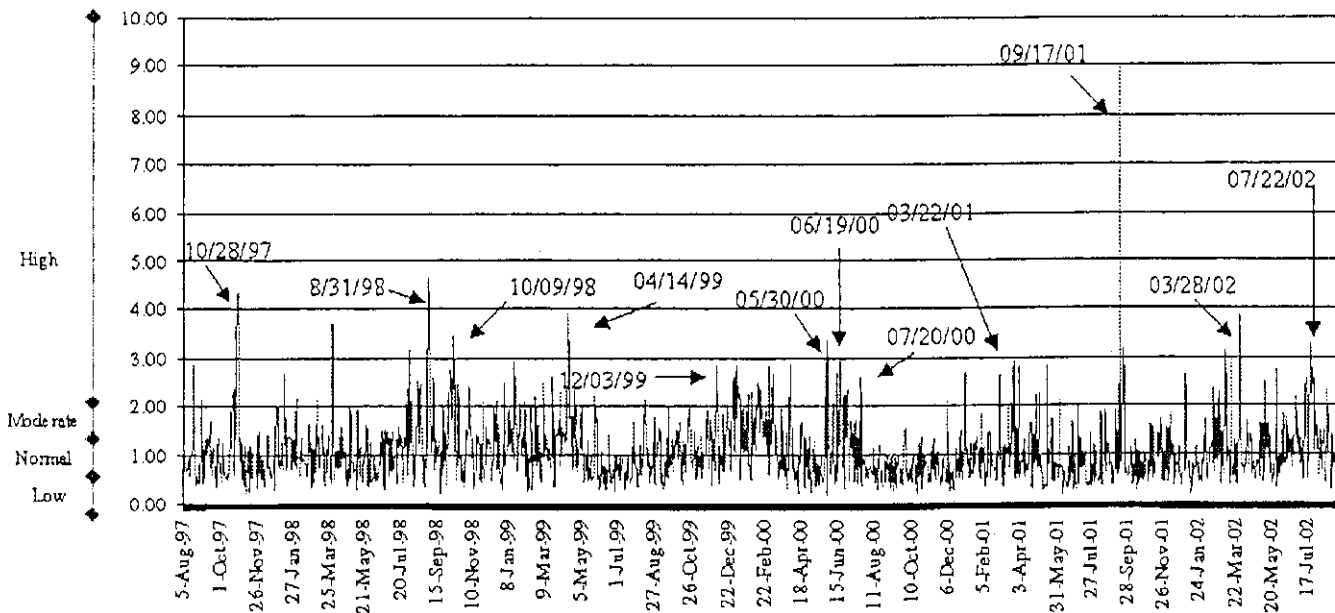


(注) サービス・プロバイダーとレコードキーパーのコストと投資アドバイス・サービスのコストを一括手数料として支払う。

(出所) BARRA Rogers/Casey 2002 Defined Contribution Survey

Plan Sponsor, May 2002

Hewitt 401(k) Index™
Daily 401(k) Transfer Activity
August 5, 1997 through August 31, 2002



わたくし今井澂(きよし)を知っていただくために

—「きよし」は生まれた町東京深川清澄町の「澄」の異体字です—

homepage:http://homepage2.nifty.com/ken_imai/

学歴と職歴

1935年 東京生まれ、浦和高校・慶應義塾大学経済学部卒

1959年 山一証券入社 30年間一貫して山一証券経済研究所を中心に証券アナリスト・ファンド運用・年金営業など情報と市場、資産運用をつなげる業務に従事、山一投資顧問取締役を最後に山一を去る

1989年 日債銀顧問として転出、「証券から銀行への珍しい転職」として脚光を浴びる

日債銀投資顧問専務、日債銀ガートモア会長も兼任。後に特別理事

1996年 慶應義塾大学商学部講師、国際経済論(欧州通貨統合中心)

1997年 同行退職、以降大学での講義の傍ら国際エコノミストとして年間140回の講演、TV出演、著書刊行など多忙な毎日を送る

1998年 「放送番組向上協議会」委員就任 経済企画庁「欧州通貨統合研究会」委員就任

1999年 白鷗大学経営学部教授就任 金融論

2000年 日本メディアーク番組審議会委員就任

2001年 厚生労働省「確定拠出型年金(401K)規約策定委員会」委員就任

主要著書—ほとんどビジネス書部門のベストセラーに入る

「ペイオフ・危ない銀行、安全な金融商品」(竹村出版2002年)、「こんな会社は買うな！」(PHP研究所2001年)、「戦略のお金の殖やし方」(KKベストセラーズ2000年)、「最強の銀行」(中経出版2000年)、「私ならこの株を買う！」(徳間書店1999年)、「ペイオフとマネー大移動」(東洋経済新報社1999年)、「ヘッジファンドの神話と真実」(ダイヤモンド社1999年)、「図解投資信託革命」(東洋経済新報社1998年)、「金融開国時代 お金はこうして殖やしなさい」(KKベストセラーズ1997年)、「図解日本版ビッグバン」(東洋経済新報社1997年)、「ヘッジファンド革命」(日本経済新聞社1997年)、「"円高デフレ"時代の資産運用」(ダイヤモンド社1995年)、「良いデリバティブ悪いデリバティブ」(東洋経済新報社1995年)、「図解デリバティブ」(中経出版1995年 同新版1997年)、「日本を襲うヘッジファンド」(ダイヤモンド社1994年)、「日本を襲うブラックマンデー2」(ダイヤモンド社1993年)等多数。

所属している学会など 日本証券アナリスト協会(検定会員)、景気循環学会、国際経済学会、日本ファイナンス学会、総研エコノミストクラブ、日本EU学会

現在放映中のTV番組

- ・「美女と野次ウマ」 テレビ埼玉 毎週土曜日11時～11時30分
テレビ神奈川 毎週日曜日18時10分～18時40分
テレビ千葉 毎週土曜日12時～12時30分
- ・「ビジネスTODAY」 日経CNBC 毎週月曜日21時30分～22時
- ・「マネーサラダ」 BSジャパン 毎週日曜日8時～8時30分