

平成13年公的年金加入状況等調査 結果の概要

社会保険庁

平成15年7月

平成13年公的年金加入状況等調査結果の概要

1. 概要

平成13年10月15日現在における20～59歳の全国の公的年金加入者数は6,826万2千人で、第1号未加入者（未だ国民年金の加入の手続きを行っていない者）の数は63万5千人、第3号届出遅者（第3号被保険者としての届出が遅れていると回答した者）の数は1万2千人となっている。

前回の平成10年調査における結果と比較して、第1号未加入者数は35万8千人減少、第3号届出遅者数は1万4千人減少となった。

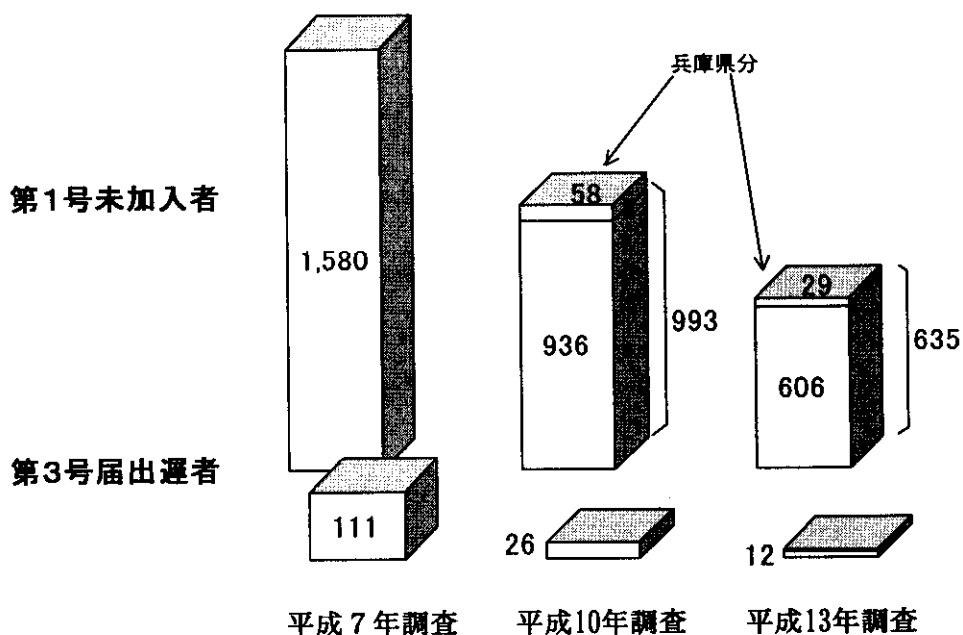
なお、20～59歳人口に占める第1号未加入者の割合は0.9%、第3号届出遅者の割合は0.02%となり、前回調査と比較して0.5ポイント、0.02ポイントの減少となっている。

公的年金加入状況

	総数	加入者						非加入者			
		第1号被保険者	第2号被保険者	厚生年金	共済組合	第3号被保険者	第1号未加入者	第3号届出遅者	その他の非加入者		
総数	69,831	68,262	21,186	35,647	30,586	5,061	11,428	1,569	635	12	922
男子	35,175	34,313	10,512	23,746	20,398	3,348	55	863	366	1	495
女子	34,656	33,949	10,675	11,901	10,188	1,713	11,374	706	268	11	427
											(単位：千人)
総数	100.0	97.8	30.3	51.0	43.8	7.2	16.4	2.2	0.9	0.02	1.3
男子	100.0	97.5	29.9	67.5	58.0	9.5	0.2	2.5	1.0	0.00	1.4
女子	100.0	98.0	30.8	34.3	29.4	4.9	32.8	2.0	0.8	0.03	1.2
											(単位：%)

注1) 20～59歳の者にかかる状況である。

注2) 第3号届出遅者は、第3号被保険者としての届出が必要であると自覚しているにもかかわらず、届出が遅れていると回答した者をいう。



注) 平成7年調査は兵庫県を除く。

2. 年齢階級別の状況

公的年金加入状況を年齢階級別にみると、第1号被保険者の割合は20～24歳で52.5%、55～59歳で40.8%と高くなっており、その間の年齢階級では低くなっている。

第2号被保険者の割合は20～24歳で41.7%と低く、25～29歳で60.3%と高くなっており、それ以上の年齢では、年齢階級が高くなるに従って、割合が低くなっている。

第3号被保険者の割合は20～24歳で2.3%、25～29歳で10.7%、55～59歳で13.3%と低く、その他の年齢階級では概ね20%程度となっている。

第1号未加入者の割合は45～49歳、50～54歳で1.2%と最も高く、20～24歳が1.0%と続いている。

年齢階級別公的年金加入状況

	総数										
	加入者							非加入者			
	第1号被保険者	第2号被保険者	厚生年金	共済組合	第3号被保険者	第1号未加入者	第3号届出違者	その他の非加入者			
	(単位:千人)										
総数	69,831	68,262	21,186	35,647	30,586	5,061	11,428	1,569	635	12	922
20～24歳	8,045	7,780	4,222	3,356	3,096	261	181	285	78	2	206
25～29歳	9,517	9,258	2,498	5,742	5,106	636	1,018	259	90	5	164
30～34歳	9,128	8,993	2,155	5,020	4,356	664	1,818	135	53	0	82
35～39歳	7,853	7,777	1,744	4,199	3,539	660	1,833	77	37	0	40
40～44歳	7,648	7,482	1,689	4,089	3,342	747	1,705	164	68	2	94
45～49歳	8,440	8,242	2,159	4,360	3,562	799	1,722	198	98	2	98
50～54歳	10,940	10,881	3,345	5,281	4,449	831	2,055	258	133	1	124
55～59歳	8,262	8,069	3,374	3,600	3,137	463	1,095	193	78	0	115
	(単位:%)										
総数	100.0	97.8	30.3	51.0	43.8	7.2	16.4	2.2	0.9	0.02	1.3
20～24歳	100.0	96.5	52.5	41.7	38.5	3.2	2.3	3.5	1.0	0.02	2.6
25～29歳	100.0	97.3	26.2	60.3	53.6	6.7	10.7	2.7	0.9	0.05	1.7
30～34歳	100.0	98.5	23.6	55.0	47.7	7.3	19.9	1.5	0.6	0.00	0.9
35～39歳	100.0	99.0	22.2	53.5	45.1	8.4	23.3	1.0	0.5	0.00	0.5
40～44歳	100.0	97.9	22.1	53.5	43.7	9.8	22.3	2.1	0.9	0.02	1.2
45～49歳	100.0	97.7	25.6	51.7	42.2	9.5	20.4	2.3	1.2	0.03	1.2
50～54歳	100.0	97.6	30.6	48.3	40.7	7.6	18.8	2.4	1.2	0.01	1.1
55～59歳	100.0	97.7	40.8	43.6	38.0	5.6	13.3	2.3	0.9	0.00	1.4

また、年齢階級別の第1号未加入者数の割合を前回調査と比較すると、特に20～24歳、25～29歳での減少が著しい。

	平成13年調査		平成10年調査	
	第1号未加入者		第1号未加入者	
	人数	割合	人数	割合
	(単位:千人)		(単位:千人)	
	(単位:%)		(単位:%)	
総数	635	0.9	993	1.4
20～24歳	78	1.0	181	2.0
25～29歳	90	0.9	226	2.4
30～34歳	53	0.6	59	0.7
35～39歳	37	0.5	73	0.9
40～44歳	68	0.9	80	1.0
45～49歳	98	1.2	98	1.0
50～54歳	133	1.2	151	1.6
55～59歳	78	0.9	127	1.5

3. 学生の状況

20～59歳の学生数は272万0千人で、そのうち、第1号被保険者は234万3千人（学生全体の86.1%）、第2号被保険者は16万6千人（学生全体の6.1%）、第3号被保険者3万9千人（学生全体の1.5%）となっている。

また、第1号未加入者数は6万1千人であり、学生全体に占める第1号未加入者の割合は2.2%となっている。

なお、昼間学生における第1号未加入者数は6万0千人（昼間学生全体の2.3%）となっており、平成10年調査の11万3千人（昼間学生全体の4.5%）から5万3千人（昼間学生全体に占める割合で2.2ポイント）の減少となっている。

学校の種別別公的年金加入状況

	総数	加入者					非加入者				
		第1号被保険者	第2号被保険者	厚生年金	共済組合	第3号被保険者	第1号未加入者	第3号属出運者	その他の非加入者		
学生総数	2,720	2,548	2,343	166	129	38	39	172	61	0	111
昼間	2,610	2,441	2,267	138	103	35	36	169	60	0	108
4年制大学	1,655	1,557	1,519	34	29	5	4	98	32	0	66
大学院	190	185	170	13	13	0	3	5	3	0	3
短期大学	135	126	110	10	8	2	6	9	3	0	6
高等専門学校・高等学校	95	86	62	16	13	2	9	8	2	0	6
専修学校・各種学校	448	414	346	58	32	26	9	35	15	0	20
その他	86	73	61	7	7	0	5	13	5	0	7
夜間・通信制	110	107	75	29	26	2	3	3	0	0	3
夜間学校	68	67	41	25	23	2	1	2	0	0	1
通信学校	42	40	34	4	4	0	2	1	0	0	1
学生総数	100.0	93.7	86.1	6.1	4.7	1.4	1.5	6.3	2.2	0.0	4.1
昼間	100.0	93.5	86.9	5.3	3.9	1.3	1.4	6.5	2.3	0.0	4.2
4年制大学	100.0	94.1	91.8	2.0	1.8	0.3	0.3	5.9	1.9	0.0	4.0
大学院	100.0	97.3	89.1	6.8	6.8	0.0	1.4	2.7	1.4	0.0	1.4
短期大学	100.0	93.1	81.5	7.4	6.0	1.4	4.2	6.9	2.5	0.0	4.5
高等専門学校・高等学校	100.0	91.2	65.2	16.6	14.1	2.5	9.3	8.8	2.3	0.0	6.5
専修学校・各種学校	100.0	92.3	77.2	13.0	7.2	5.8	2.1	7.7	3.3	0.0	4.4
その他	100.0	85.1	70.5	8.3	7.8	0.5	6.3	14.9	6.2	0.0	8.7
夜間・通信制	100.0	97.2	68.4	26.0	23.8	2.2	2.7	2.8	0.4	0.0	2.5
夜間学校	100.0	97.5	60.1	36.5	33.3	3.3	1.0	2.5	0.6	0.0	1.8
通信学校	100.0	96.5	82.0	8.9	8.5	0.4	5.6	3.5	0.0	0.0	3.5

注) 20～59歳の者にかかる状況である。

4. 就業状況

20～59歳の就業状況をみると、第1号被保険者のうち就業者は1,385万0千人（65.4%）、非就業者（不詳を含む。）は733万7千人（34.6%）となっており、非就業者の割合が1/3以上となっている。

第3号被保険者では就業者は412万0千人（36.1%）、非就業者（不詳を含む。）は730万8千人（63.9%）となっている。

また、第1号未加入者では就業者は39万9千人（62.9%）、非就業者（不詳を含む。）は23万5千人（37.1%）となっている。

就業形態別公的年金加入状況

	総数	加入者						非加入者			
		第1号被保険者	第2号被保険者	厚生年金	共済組合	第3号被保険者	第1号未加入者	第3号届出運者	その他の非加入者		
総数	69,831	68,262	21,186	35,647	30,586	5,061	11,428	1,569	635	12	922
就業者	53,938	53,039	13,850	35,069	30,121	4,948	4,120	899	399	2	498
自営	5,775	5,493	5,111	172	172	0	210	283	169	1	113
フルタイム雇用者	39,844	39,606	4,451	34,897	29,949	4,948	258	238	96	0	142
フルタイムでない雇用者	5,459	5,262	2,674	0	0	0	2,588	197	69	1	128
その他(アルバイト)	2,859	2,678	1,614	0	0	0	1,065	181	65	1	115
(再)登録派遣社員	828	796	289	352	352	0	156	32	10	1	21
非就業者・不詳	15,893	15,223	7,337	579	465	114	7,308	670	235	10	424
											(単位：千人)
総数	100.0	100.0	100.0	100.0	100.0	100.0	100.0	100.0	100.0	100.0	100.0
就業者	77.2	77.7	65.4	98.4	98.5	97.8	38.1	57.3	62.9	17.4	54.0
自営	8.3	8.0	24.1	0.5	0.6	0.0	1.8	18.0	26.6	6.3	12.2
フルタイム雇用者	57.1	58.0	21.0	97.9	97.9	97.8	2.3	15.2	15.1	0.0	15.4
フルタイムでない雇用者	7.8	7.7	12.6	0.0	0.0	0.0	22.6	12.6	10.9	5.8	13.9
その他(アルバイト)	4.1	3.9	7.6	0.0	0.0	0.0	9.3	11.5	10.3	5.2	12.5
(再)登録派遣社員	1.2	1.2	1.4	1.0	1.2	0.0	1.4	2.0	1.6	4.1	2.3
非就業者・不詳	22.8	22.3	34.6	1.6	1.5	2.2	63.9	42.7	37.1	82.6	46.0
											(単位：%)

注1) 20～59歳の者にかかる状況である。

注2) 用語は次のとおりである（社会保険の適用関係を直接示すものではない）。

- 自営 : 個人経営の商店主・工場主・農業主などの事業主や開業医・弁護士・著述家・行商従事者などをいう。家族従事者を含む。
- フルタイムの雇用者 : 雇用者であって、1日の所定労働時間及び1か月の所定労働日数が概ね一般社員に相当する者をいう。
- フルタイムでない雇用者 : フルタイムの雇用者以外の雇用者。
- その他(アルバイト) : 自営、雇用者以外の就業者をいう（例：学生の家庭教師等のアルバイト、内職等）。
- 登録派遣社員 : 派遣労働者のうち、派遣元に登録しておき、派遣先からの依頼により労働者として派遣されるときだけ派遣元との間に雇用契約を締結し、その期間が終了したら雇用契約を解除し、元の登録者に戻る労働者をいう。

5. 医療保険加入状況

20～59歳の医療保険加入状況をみると、第1号未加入者のうち国民健康保険に加入している者は47万6千人となっており、第1号未加入者の3/4を占めている。

医療保険加入状況別公的年金加入状況

	総数										
	加入者							非加入者			
	第1号 被保険者	第2号 被保険者	厚生年金	共済組合	第3号 被保険者	第1号 未加入者	第3号 届出運者	その他の 非加入者			
	(単位：千人)										
総数	89,831	68,262	21,186	35,647	30,586	5,061	11,428	1,569	635	12	922
国民健康保険	20,786	19,753	16,889	2,257	2,257	0	607	1,033	476	0	557
国民健康保険(市町村)	15,989	15,061	15,061	0	0	0	0	928	424	0	504
国民健康保険(組合)	4,798	4,692	1,829	2,257	2,257	0	607	105	52	0	53
被用者健康保険	45,442	45,191	3,208	31,682	28,660	5,023	10,301	251	61	10	181
政府管掌健康保険	14,600	14,583	299	14,284	14,152	132	0	16	0	0	16
本人	5,026	4,933	1,064	0	0	0	3,869	93	28	4	62
家族	12,751	12,739	10	12,729	12,454	275	0	12	0	0	12
組合管掌健康保険	6,122	6,031	1,261	0	0	0	4,770	91	23	3	65
本人	4,629	4,629	14	4,615	4,615	0	0	0	0	0	0
家族	2,212	2,177	552	0	0	0	1,625	35	8	3	24
共済組合	55	53	0	53	53	0	0	2	0	0	2
本人	48	46	9	0	0	0	37	2	2	0	0
家族	415	255	255	0	0	0	0	160	46	0	114
その他	(単位：%)										
総数	100.0	100.0	100.0	100.0	100.0	100.0	100.0	100.0	100.0	100.0	100.0
国民健康保険	29.8	28.9	79.7	6.3	7.4	0.0	5.3	65.8	75.0	3.5	60.4
国民健康保険(市町村)	22.9	22.1	71.1	0.0	0.0	0.0	0.0	59.1	68.8	0.0	54.6
国民健康保険(組合)	6.9	6.9	8.6	6.3	7.4	0.0	5.3	6.7	8.1	3.5	5.7
被用者健康保険	65.1	66.2	15.1	88.9	87.2	99.2	90.1	16.0	9.5	76.8	19.6
政府管掌健康保険	20.9	21.4	1.4	40.1	46.3	2.6	0.0	1.1	0.0	0.0	1.8
本人	7.2	7.2	5.0	0.0	0.0	0.0	33.9	5.9	4.4	28.5	6.7
家族	18.3	18.7	0.0	35.7	40.7	5.4	0.0	0.8	0.0	0.0	1.3
組合管掌健康保険	8.8	8.8	6.0	0.0	0.0	0.0	41.7	5.8	3.6	23.6	7.1
本人	6.6	6.8	0.1	12.9	0.0	91.2	0.0	0.0	0.0	0.0	0.0
家族	3.2	3.2	2.6	0.0	0.0	0.0	14.2	2.2	1.3	24.7	2.6
共済組合	0.1	0.1	0.0	0.1	0.2	0.0	0.0	0.1	0.0	0.0	0.2
本人	0.1	0.1	0.0	0.0	0.0	0.0	0.3	0.1	0.3	0.0	0.0
家族	0.6	0.4	1.2	0.0	0.0	0.0	0.0	10.2	7.3	0.6	12.3

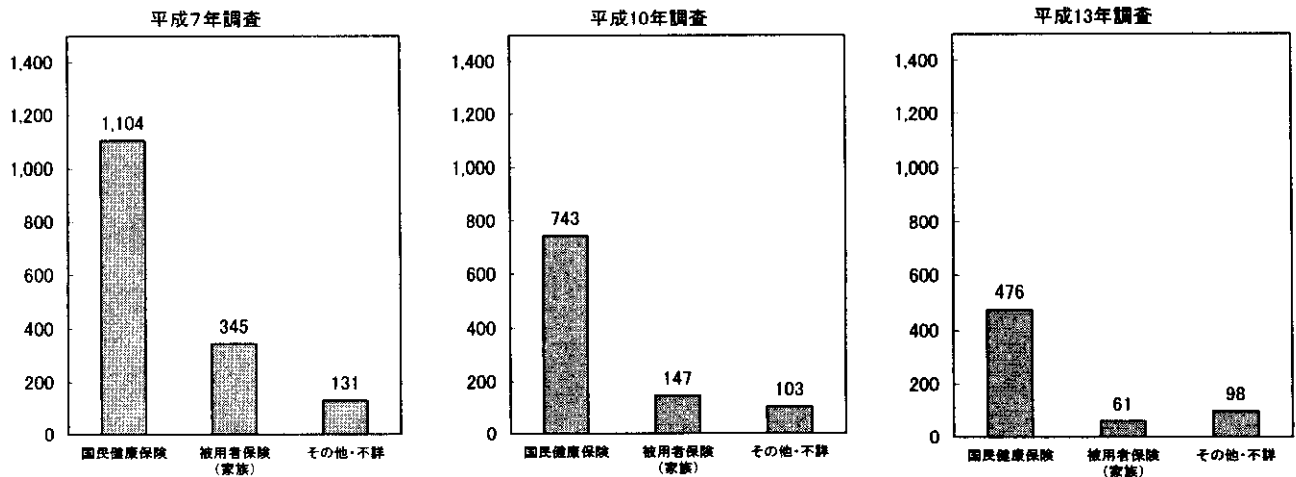
注1) 総数には不詳を含む。

2) 20～59歳の者にかかる状況である。

また、第1号未加入者のうち国民健康保険加入者数を前回、前々回調査と比較すると、平成7年に110万4千人いた者（兵庫県除く。）が、平成10年調査では74万3千人、平成13年調査では47万6千人と平成10年調査より26万7千人減少している。

第1号未加入者の医療保険加入状況

(単位：千人)



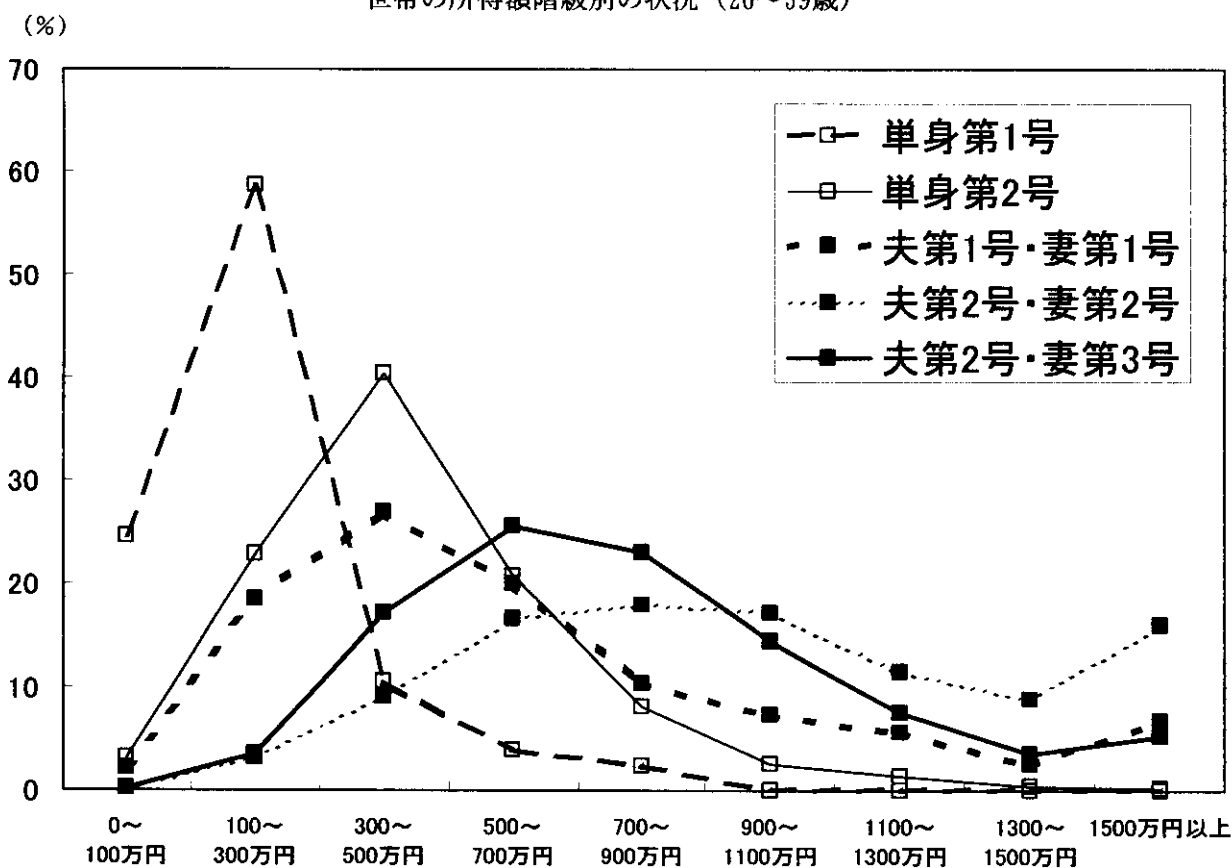
6. 家計の状況

(1) 世帯の所得の状況

世帯の所得（平成12年）の分布を、単身世帯と夫婦がいる世帯ごとにそれぞれ公的年金加入状況別にみると、単身世帯の所得分布では、単身第1号（第1号被保険者の単身世帯）は単身第2号（第2号被保険者の単身世帯）より低い傾向が見られる。

他方、夫婦がいる世帯の所得分布では、夫第1号・妻第1号（夫が第1号被保険者、妻が第1号被保険者である夫婦を含む世帯）が低く、夫第2号・妻第3号（夫が第2号被保険者、妻が第3号被保険者である夫婦を含む世帯）が続き、夫第2号・妻第2号（夫が第2号被保険者、妻が第2号被保険者である夫婦を含む世帯）が高い傾向が見られる。

世帯の所得額階級別の状況（20～59歳）



注1) 所得額不詳の者を除く。

2) 単身世帯では20～59歳の単身者にかかる状況であり、夫婦がいる世帯では夫が20～59歳の世帯にかかる状況である。

(参考) 世帯所得の中位

	単身第1号	単身第2号	夫第1号 妻第1号	夫第2号 妻第2号	夫第2号 妻第3号
中位(万円)	162	400	524	935	722

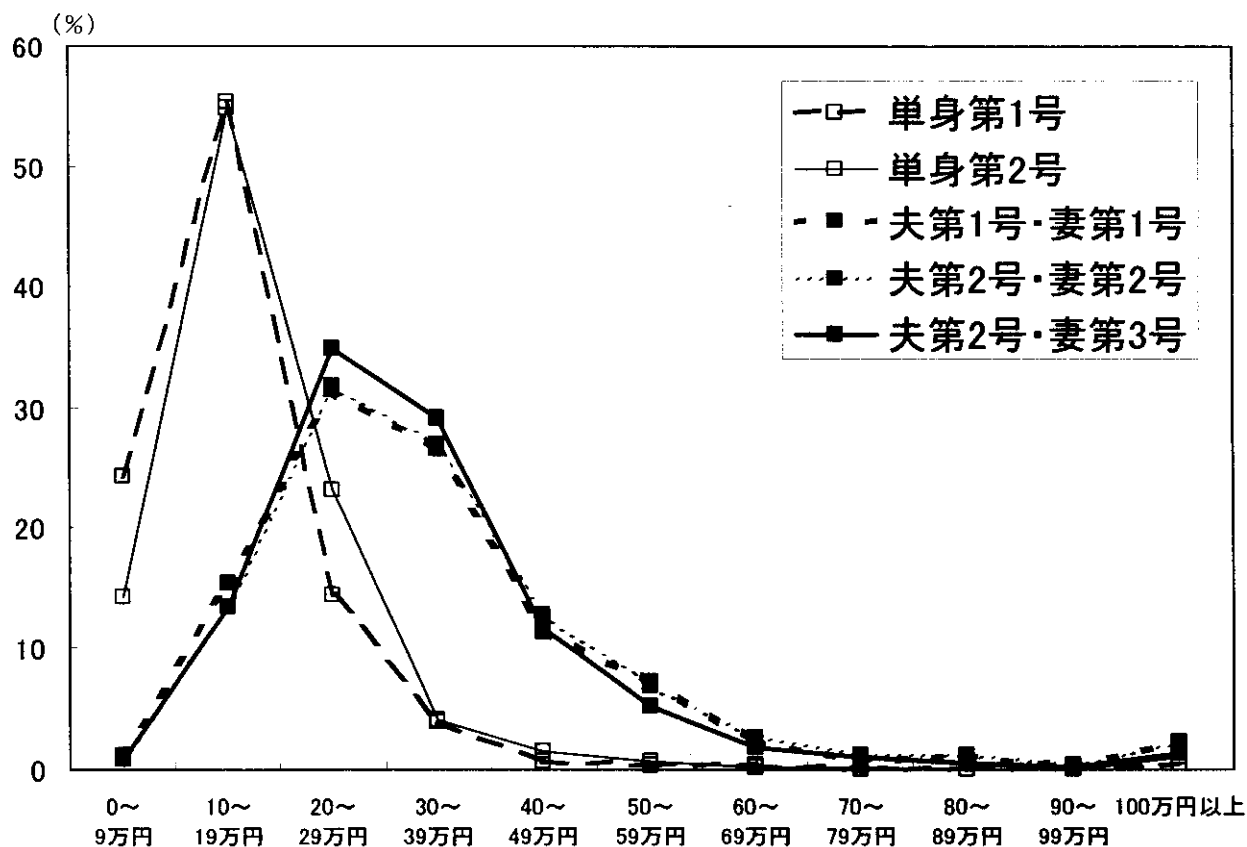
注) 「中位」とは、世帯所得がこの金額以下になる者の割合が50%となる金額をいう。

(2) 世帯の家計支出の状況

世帯の家計支出（平成13年5月）の分布を単身世帯と夫婦がいる世帯ごとにそれぞれ公的年金加入状況別にみると、単身世帯では、単身第1号は単身第2号より若干ではあるが低い傾向が見られる。

他方、夫婦がいる世帯の家計支出の分布は、ほとんど相違が見られない。

世帯の家計支出額階級別の状況



注1) 家計支出額不詳の者を除く。

注2) 単身世帯では20~59歳の単身者にかかる状況であり、夫婦がいる世帯では夫が20~59歳の世帯にかかる状況である。

7. 制度周知状況

(1) 基礎年金の財政に関する周知度

基礎年金の財政は、厚生年金、共済年金、国民年金などの全ての公的年金制度の加入者の負担で支えられていることについて知っている割合は、第3号被保険者で84.0%、第2号被保険者で83.8%と高く、第1号被保険者が76.2%と続いている。

特に20～29歳では、知っている割合は第3号被保険者で72.0%、第2号被保険者で70.3%、第1号被保険者で60.3%となっている。

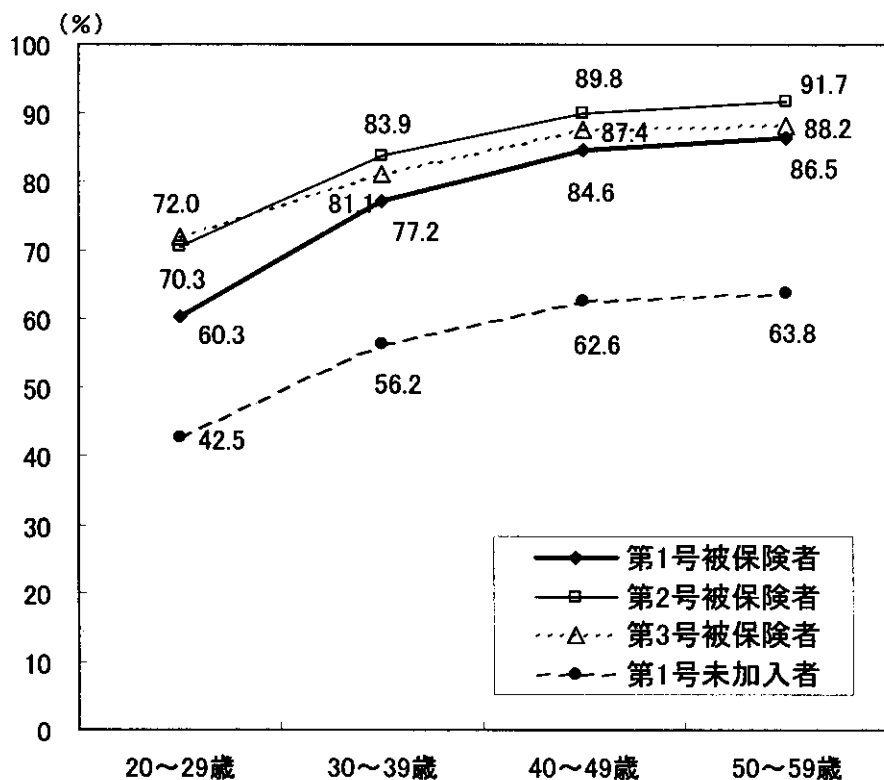
基礎年金の財政に関する周知度

	総数				
	第1号被保険者	第2号被保険者	第3号被保険者	第1号未加入者	
総数	81.0	76.2	83.8	84.0	57.0
20～29歳	65.9	60.3	70.3	72.0	42.5
30～39歳	81.4	77.2	83.9	81.1	56.2
40～49歳	87.6	84.6	89.8	87.4	62.6
50～59歳	88.8	86.5	91.7	88.2	63.8

(単位：%)

注1) 無回答の者を除く。

注2) 総数は、第1号被保険者、第2号被保険者、第3号被保険者及び第1号未加入者以外の者も含む。



(2) 加入義務に関する周知度

20～59歳の国民は公的年金に加入しなければならないことについて知っている割合は、第3号被保険者で93.9%、第2号被保険者で92.7%、第1号被保険者で89.1%となっているが、第1号未加入者では65.1%となっている。

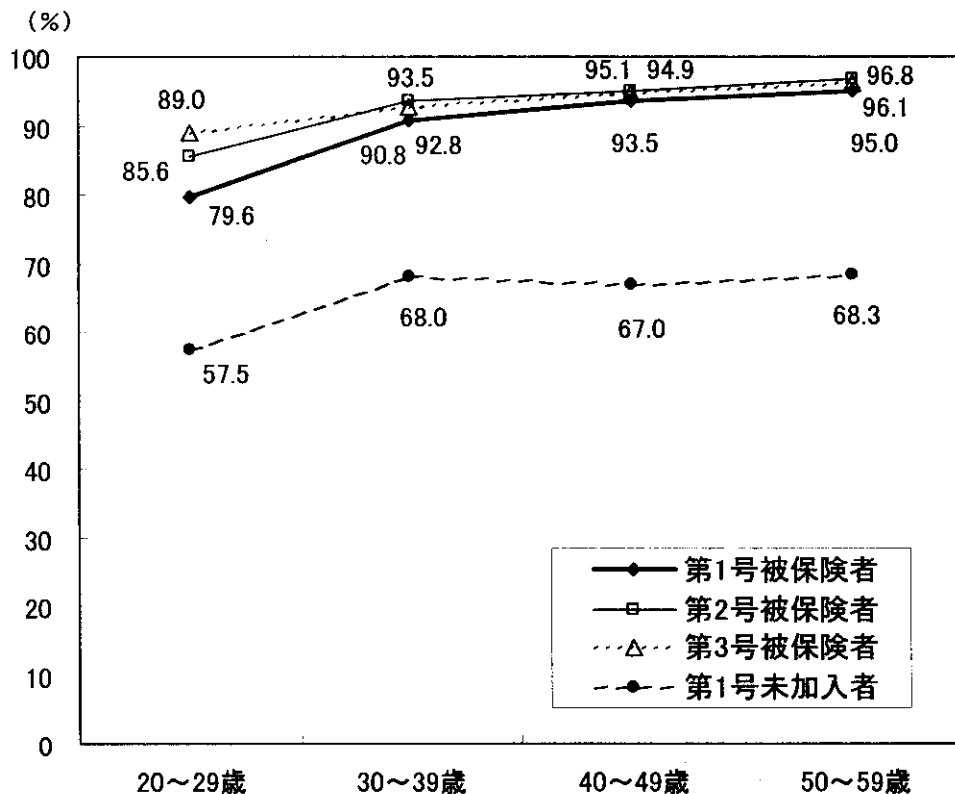
特に20～29歳では、知っている割合は第3号被保険者で89.0%、第2号被保険者で85.6%、第1号被保険者で79.6%となっているが、第1号未加入者では57.5%となっている。

加入義務に関する周知度

	総数				
	第1号被保険者	第2号被保険者	第3号被保険者	第1号未加入者	(単位：%)
総数	91.3	89.1	92.7	93.9	65.1
20～29歳	82.8	79.6	85.6	89.0	57.5
30～39歳	92.4	90.8	93.5	92.8	68.0
40～49歳	94.1	93.5	95.1	94.9	67.0
50～59歳	95.5	95.0	96.8	96.1	68.3

注1) 無回答の者を除く。

注2) 総数は、第1号被保険者、第2号被保険者、第3号被保険者及び第1号未加入者以外の者も含む。



(3) 納付義務及び免除制度の周知度

保険料の納付義務について知っている割合は、第3号被保険者で91.4%、第2号被保険者で90.5%、第1号被保険者で85.6%となっているのに対し、第1号未加入者では62.0%にとどまっている。

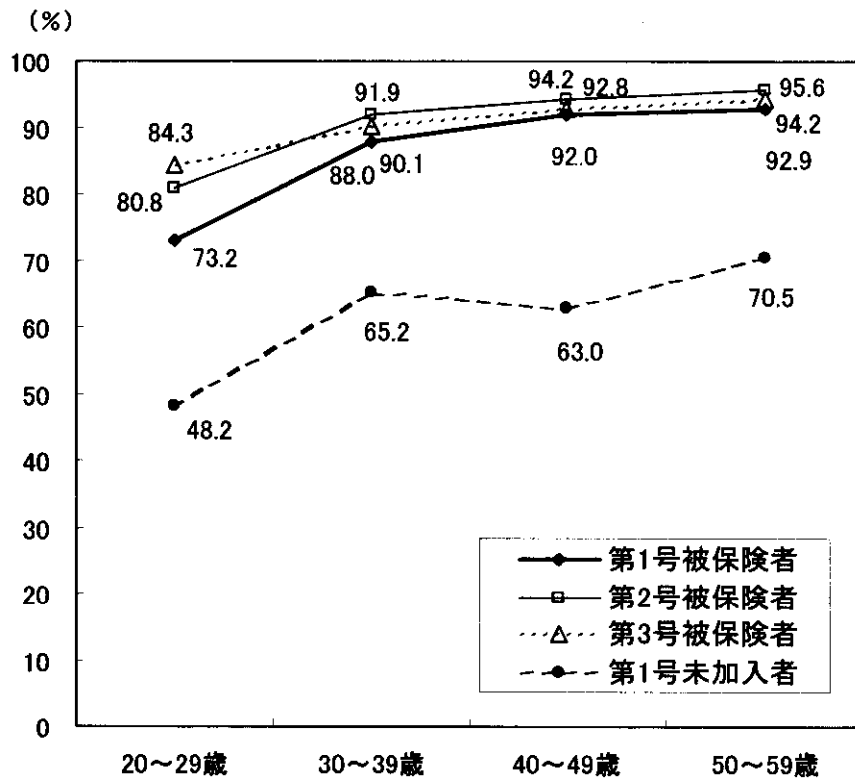
特に20～29歳では、知っている割合は第3号被保険者で84.3%、第2号被保険者で80.8%、第1号被保険者で73.2%となっている。

	総数	第1号	第2号	第3号	第1号
		被保険者	被保険者	被保険者	未加入者
総数	88.6	85.6	90.5	91.4	62.0
20～29歳	77.3	73.2	80.8	84.3	48.2
30～39歳	90.3	88.0	91.9	90.1	65.2
40～49歳	92.8	92.0	94.2	92.8	63.0
50～59歳	94.0	92.9	95.6	94.2	70.5

(単位：%)

注1) 無回答の者を除く。

注2) 総数は、第1号被保険者、第2号被保険者、第3号被保険者及び第1号未加入者以外の者も含む。



また、保険料の免除制度について知っている割合は、第1号被保険者で63.3%、第2号被保険者で59.1%、第3号被保険者で58.7%となっているのに対して、第1号未加入者では38.1%にとどまっている。

特に20～29歳では、知っている割合は第1号被保険者で53.0%、第3号被保険者で50.7%、第2号被保険者で48.4%となっているが、第1号未加入者では30.9%となっている。

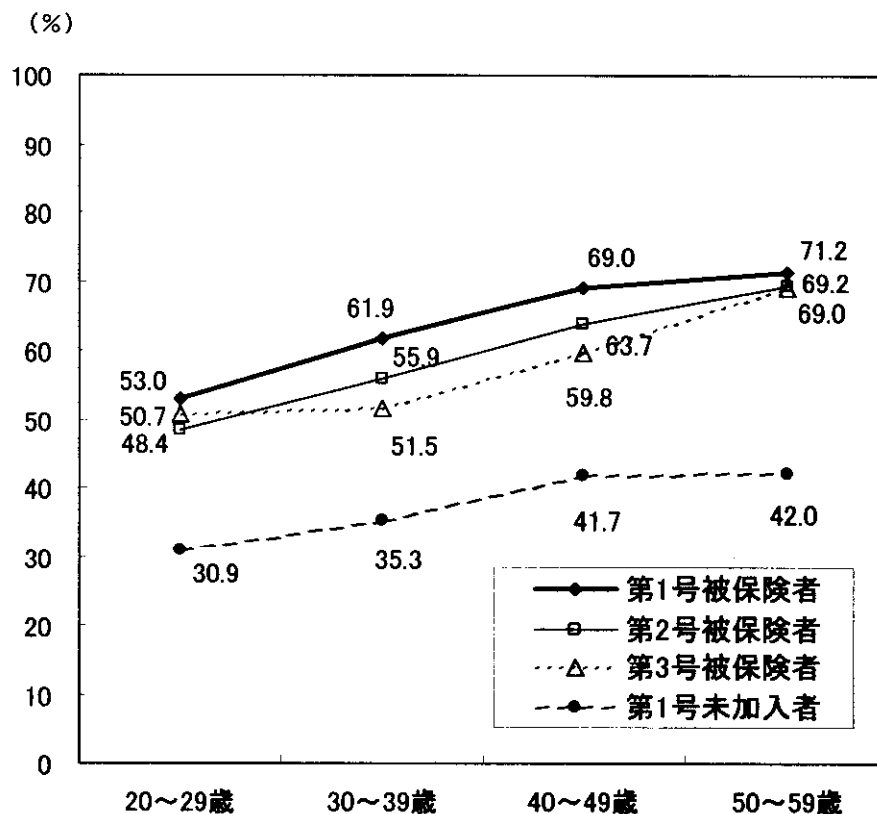
免除制度の周知度

	総数				
	第1号被保険者	第2号被保険者	第3号被保険者	第1号未加入者	
総数	60.0	63.3	59.1	58.7	38.1
20～29歳	49.9	53.0	48.4	50.7	30.9
30～39歳	56.1	61.9	55.9	51.5	35.3
40～49歳	63.7	69.0	63.7	59.8	41.7
50～59歳	69.4	71.2	69.2	69.0	42.0

(単位：%)

注1) 無回答の者を除く。

注2) 総数は、第1号被保険者、第2号被保険者、第3号被保険者及び第1号未加入者以外の者も含む。



(4) 年金給付の実質価値維持の制度及び基礎年金の国庫負担1/3の周知度

年金額が物価の上昇に応じてスライド改定されていること（実質価値の維持）について知っている割合は、第2号被保険者で56.0%、第3号被保険者で50.6%、第1号被保険者で48.3%となっているのに対し、第1号未加入者では28.7%となっている。

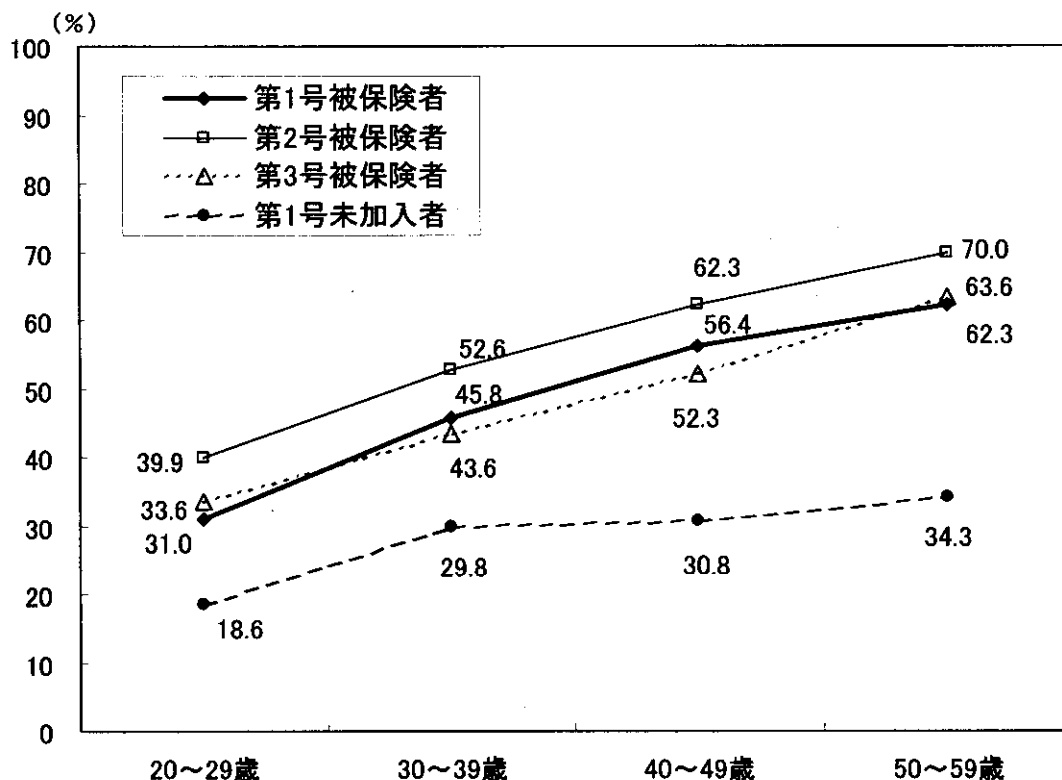
特に20～29歳では、知っている割合は第2号被保険者で39.9%、第3号被保険者で33.6%、第1号被保険者で31.0%となっているが、第1号未加入者では18.6%となっている。

年金給付の実質価値維持の制度の周知度

	総数				
	第1号被保険者	第2号被保険者	第3号被保険者	第1号未加入者	
総数	52.5	56.0	50.6	28.7	(単位：%)
20～29歳	35.8	39.9	33.6	18.6	
30～39歳	49.0	52.6	43.6	29.8	
40～49歳	58.4	62.3	52.3	30.8	
50～59歳	65.8	70.0	63.6	34.3	

注1) 無回答の者を除く。

注2) 総数は、第1号被保険者、第2号被保険者、第3号被保険者及び第1号未加入者以外の者も含む。



また、基礎年金には国庫負担が1/3あることについて知っている割合は、全般的に低く、第2号被保険者で35.6%、第1号被保険者で30.7%、第3号被保険者で27.7%、第1号未加入者で19.8%となっている。

特に20～29歳では、知っている割合は第2号被保険者で24.6%、第3号被保険者で19.6%、第1号被保険者で19.0%、第1号未加入者で15.9%となっている。

	総数				
	第1号被保険者	第2号被保険者	第3号被保険者	第1号未加入者	
総数	32.6	35.6	27.7	19.8	(単位：%)
20～29歳	22.0	24.6	19.6	15.9	
30～39歳	29.3	32.5	22.9	19.8	
40～49歳	35.1	38.6	27.5	22.2	
50～59歳	43.2	47.2	36.7	20.7	

注1) 無回答の者を除く。

注2) 総数は、第1号被保険者、第2号被保険者、第3号被保険者及び第1号未加入者以外の者も含む。

