

## 事業主体別の介護サービス事業者の状況

### 1. 介護サービス事業者の数

	平成14年4月末	平成15年4月末	増加率
訪問介護	15,260	17,592	15.3%
訪問入浴介護	2,846	2,887	1.4%
訪問看護	59,765	62,774	5.0%
訪問リハビリテーション	46,396	49,440	6.6%
通所介護	10,131	11,670	15.2%
通所リハビリテーション	5,691	5,828	2.4%
短期入所生活介護	5,077	5,330	5.0%
短期入所療養介護	6,667	6,797	1.9%
痴呆対応型共同生活介護	1,839	2,944	60.1%
特定施設入所者生活介護	412	551	33.7%
居宅療養管理指導	137,049	141,566	3.3%
福祉用具貸与	5,968	6,902	15.7%
居宅介護支援事業者	23,590	25,290	7.2%
介護老人福祉施設	4,792	4,978	3.9%
介護老人保健施設	2,838	2,942	3.7%
介護療養型医療施設	3,925	3,992	1.7%

※「みなし指定」を含む。

(出典：WAM-NET)

### 2. 経営主体別事業所数 (WAM-NET掲載ベース)

	社会福祉法人	地方公共団体	医療法人	営利法人	合計
訪問介護	5,120	260	1,428	7,029	15,612
訪問看護	672	1,364	13,476	595	32,166
通所介護	6,933	843	717	1,337	10,412
短期入所生活介護	4,603	437	29	23	5,104
グループホーム	687	25	535	684	2,081
特定施設	77	1	3	329	451

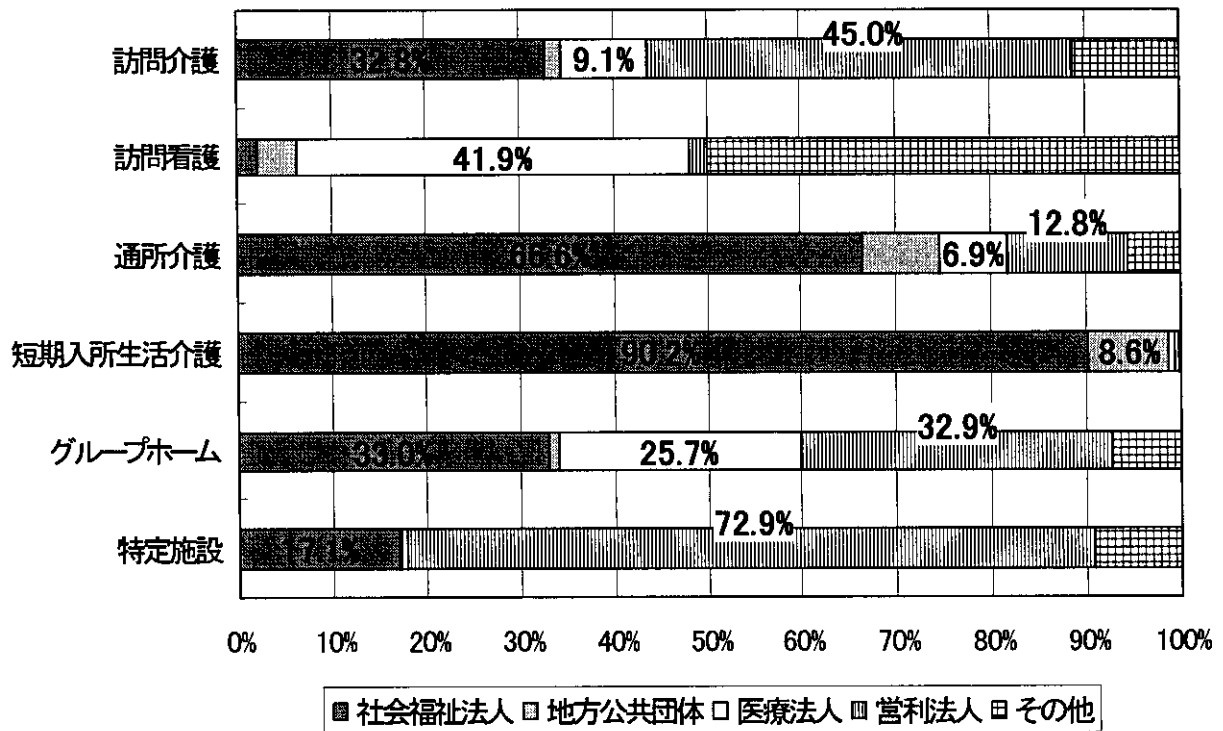
※平成14年8月現在。その他を省略しているため、合計は一致しない。

※訪問看護については、「みなし指定」により法人種別が把握できていない事業所を除く。

### 3. 経営主体別構成割合 (WAM-NET掲載ベース)

	社会福祉法人	地方公共団体	医療法人	営利法人	その他
訪問介護	32.8%	1.7%	9.1%	45.0%	11.3%
訪問看護	2.1%	4.2%	41.9%	1.8%	49.9%
通所介護	66.6%	8.1%	6.9%	12.8%	5.6%
短期入所生活介護	90.2%	8.6%	0.6%	0.5%	0.2%
グループホーム	33.0%	1.2%	25.7%	32.9%	7.2%
特定施設	17.1%	0.2%	0.7%	72.9%	9.1%

介護サービス事業者の経営主体別事業者割合



(参考1) 経営主体別指定件数の推移(上段は平成12年4月現在、中段は平成14年8月現在、下段は増加率)

法人種別 サービス種別	社会福祉法人 (社協以外)	社会福祉法人 (社協)	医療法人	民法法人 (社団・財団)	営利法人	非営利法人 (NPO)	農協	生協	左記以外 の法人	地方公共団体				非法人
										都道府県	市町村	広域連合・特等	小計	
訪問介護	2,560	2,278	1,177	224	4,507	240	342	222	77	0	280	9	289	0
	2,781	2,339	1,428	284	7,029	645	378	357	111	0	252	8	260	0
	8.6%	2.7%	21.3%	26.8%	56.0%	168.8%	10.5%	60.8%	44.2%	0.0%	-10.0%	-11.1%	-10.0%	0.0%
訪問入浴介護	709	876	69	26	715	13	15	5	3	0	67	3	70	0
	742	933	75	27	928	28	20	9	2	0	52	4	56	0
	4.7%	6.5%	8.7%	3.8%	29.8%	115.4%	33.3%	80.0%	-33.3%	0.0%	-22.4%	33.3%	-20.0%	0.0%
訪問看護	31	7	62	10	215	10	1	6	2	0	13	3	16	0
	604	68	13,476	1,204	595	29	138	427	323	109	1,133	122	1,364	13,938
	1848.4%	871.4%	21635.5%	11940.0%	176.7%	190.0%	13700.0%	7016.7%	16050.0%	-	8615.4%	3966.7%	8425.0%	-
訪問リハビリテーション	2	0	0	2	0	0	0	0	0	0	0	0	0	0
	145	3	8,516	308	88	2	70	169	195	93	605	67	765	12,073
	7150.0%	-	-	15300.0%	-	-	-	-	-	-	-	-	-	-
居宅療養管理指導	0	0	0	1	0	0	0	0	0	0	0	0	0	0
	171	3	14,576	518	12,227	3	104	254	338	125	1,251	104	1,480	31,598
	-	-	-	51700.0%	-	-	-	-	-	-	-	-	-	-
通所介護	4,758	1,227	193	82	244	73	57	30	14	10	770	52	832	0
	5,535	1,398	717	103	1,337	289	77	90	23	6	780	57	843	0
	16.3%	13.9%	271.5%	25.6%	448.0%	295.9%	35.1%	200.0%	64.3%	-40.0%	1.3%	9.6%	1.3%	0.0%

サービス種別	法人種別									地方公共団体				非法人
	社会福祉法人 (社協以外)	社会福祉法人 (社協)	医療法人	民法法人 (社団・財団)	営利法人	非営利法人 (NPO)	農協	生協	左記以外 の法人	都道府県	市町村	広域連合・一級等	小計	
通所リハビリテーション	40	0	1,866	95	7	0	14	191	63	0	22	6	28	366
	475	0	4,159	215	4	0	33	219	38	5	155	33	193	410
	1087.5%	0.0%	122.9%	126.3%	-42.9%	0.0%	135.7%	14.7%	-39.7%	—	604.5%	450.0%	589.3%	12.0%
短期入所生活介護	4,047	17	10	1	24	0	0	2	12	21	255	133	409	0
	4,573	30	29	1	23	1	1	2	7	27	264	146	437	0
	13.0%	76.5%	190.0%	0.0%	-4.2%	—	—	0.0%	-41.7%	28.6%	3.5%	9.8%	6.8%	0.0%
短期入所療養介護	1	0	141	4	0	0	0	2	2	0	9	0	9	10
	477	1	4,978	212	5	0	39	40	53	6	257	49	312	632
	47600.0%	—	3430.5%	5200.0%	—	0.0%	—	1900.0%	2550.0%	—	2755.6%	—	3366.7%	6220.0%
痴呆対応型共同生活介護	208	8	143	5	89	23	0	1	1	0	11	0	11	0
	662	25	535	10	684	134	1	2	3	0	24	1	25	0
	218.3%	212.5%	274.1%	100.0%	668.5%	482.6%	—	100.0%	200.0%	0.0%	118.2%	—	127.3%	0.0%
特定施設入所者生活介護	41	0	3	18	169	0	0	0	19	0	0	0	0	0
	76	1	3	17	329	0	0	1	23	1	0	0	1	0
	85.4%	—	0.0%	-5.6%	94.7%	0.0%	0.0%	—	21.1%	—	0.0%	0.0%	—	0.0%
福祉用具貸与	112	126	68	14	2,863	12	84	29	6	0	12	3	15	0
	103	157	126	19	5,544	28	155	58	27	0	7	3	10	0
	-8.0%	24.6%	85.3%	35.7%	93.6%	133.3%	84.5%	100.0%	350.0%	0.0%	-41.7%	0.0%	-33.3%	0.0%

※平成12年4月現在の件数は「みなし指定」を除く。  
 ※平成14年8月現在の件数は「みなし指定」を含む。ただし、訪問看護、訪問リハビリテーション、居宅療養管理指導については、「みなし指定」により法人種別が把握できていない事業所を除く。

(参考2) 経営主体別指定件数の構成割合(上段は平成12年4月現在、下段は平成14年8月現在)

サービス種別	法人種別										地方公共団体				非法人
	社会福祉法人 (社協以外)	社会福祉法人 (社協)	医療法人	民法法人 (社団・財団)	営利法人	非営利法人 (NPO)	農協	生協	左記以外 の法人	都道府県	市町村	広域連合・一級市	小計		
訪問介護	21.5%	19.1%	9.9%	1.9%	37.8%	2.0%	2.9%	1.9%	0.6%	0.0%	2.3%	0.1%	2.4%	0.0%	
	17.8%	15.0%	9.1%	1.8%	45.0%	4.1%	2.4%	2.3%	0.7%	0.0%	1.6%	0.1%	1.7%	0.0%	
訪問入浴介護	28.3%	35.0%	2.8%	1.0%	28.6%	0.5%	0.6%	0.2%	0.1%	0.0%	2.7%	0.1%	2.8%	0.0%	
	26.3%	33.1%	2.7%	1.0%	32.9%	1.0%	0.7%	0.3%	0.1%	0.0%	1.8%	0.1%	2.0%	0.0%	
訪問看護	8.6%	1.9%	17.2%	2.8%	59.7%	2.8%	0.3%	1.7%	0.6%	0.0%	3.6%	0.8%	4.4%	0.0%	
	1.9%	0.2%	41.9%	3.7%	1.8%	0.1%	0.4%	1.3%	1.0%	0.3%	3.5%	0.4%	4.2%	43.3%	
訪問リハビリテーション	50.0%	0.0%	0.0%	50.0%	0.0%	0.0%	0.0%	0.0%	0.0%	0.0%	0.0%	0.0%	0.0%	0.0%	
	0.6%	0.0%	38.1%	1.4%	0.4%	0.0%	0.3%	0.8%	0.9%	0.4%	2.7%	0.3%	3.4%	54.1%	
居宅療養管理指導	0.0%	0.0%	0.0%	100.0%	0.0%	0.0%	0.0%	0.0%	0.0%	0.0%	0.0%	0.0%	0.0%	0.0%	
	0.3%	0.0%	23.8%	0.8%	20.0%	0.0%	0.2%	0.4%	0.6%	0.2%	2.0%	0.2%	2.4%	51.6%	
通所介護	63.4%	16.3%	2.6%	1.1%	3.2%	1.0%	0.8%	0.4%	0.2%	0.1%	10.3%	0.7%	11.1%	0.0%	
	53.2%	13.4%	6.9%	1.0%	12.8%	2.8%	0.7%	0.9%	0.2%	0.1%	7.5%	0.5%	8.1%	0.0%	
通所リハビリテーション	1.5%	0.0%	69.9%	3.6%	0.3%	0.0%	0.5%	7.2%	2.4%	0.0%	0.8%	0.2%	1.0%	13.7%	
	8.3%	0.0%	72.4%	3.7%	0.1%	0.0%	0.6%	3.8%	0.7%	0.1%	2.7%	0.6%	3.4%	7.1%	
短期入所生活介護	89.5%	0.4%	0.2%	0.0%	0.5%	0.0%	0.0%	0.0%	0.3%	0.5%	5.6%	2.9%	9.0%	0.0%	
	89.6%	0.6%	0.6%	0.0%	0.5%	0.0%	0.0%	0.0%	0.1%	0.5%	5.2%	2.9%	8.6%	0.0%	
短期入所療養介護	0.6%	0.0%	83.4%	2.4%	0.0%	0.0%	0.0%	1.2%	1.2%	0.0%	5.3%	0.0%	5.3%	5.9%	
	7.1%	0.0%	73.8%	3.1%	0.1%	0.0%	0.6%	0.6%	0.8%	0.1%	3.8%	0.7%	4.6%	9.4%	
痴呆対応型共同生活介護	42.5%	1.6%	29.2%	1.0%	18.2%	4.7%	0.0%	0.2%	0.2%	0.0%	2.2%	0.0%	2.2%	0.0%	
	31.8%	1.2%	25.7%	0.5%	32.9%	6.4%	0.0%	0.1%	0.1%	0.0%	1.2%	0.0%	1.2%	0.0%	
特定施設入所者生活介護	16.4%	0.0%	1.2%	7.2%	67.6%	0.0%	0.0%	0.0%	7.6%	0.0%	0.0%	0.0%	0.0%	0.0%	
	16.9%	0.2%	0.7%	3.8%	72.9%	0.0%	0.0%	0.2%	5.1%	0.2%	0.0%	0.0%	0.2%	0.0%	
福祉用具貸与	3.4%	3.8%	2.0%	0.4%	86.0%	0.4%	2.5%	0.9%	0.2%	0.0%	0.4%	0.1%	0.5%	0.0%	
	1.7%	2.5%	2.0%	0.3%	89.0%	0.4%	2.5%	0.9%	0.4%	0.0%	0.1%	0.0%	0.2%	0.0%	

・経営主体別指定数を、「みなし指定」を除いた総数で除したもの

## 介護保険3施設の指定状況

	介護老人福祉施設		介護老人保健施設	
	指定状況		許可状況	
	施設数	入所定員数	施設数	入所定員数
平成13年4月1日	4,605	309,817	2,753	240,764
平成14年4月1日	4,741	319,657	2,824	248,516
平成15年4月1日	5,022	340,592	2,967	263,612

	介護療養型医療施設計			療養病床(病院)			療養病床(診療所)			介護力強化病棟			老人性痴呆疾患療養病棟		
	指定数			指定数			指定数			指定数			指定数		
	施設数	病床数	うち介護保険適用病床数	施設数	病床数	うち介護保険適用病床数	施設数	病床数	うち介護保険適用病床数	施設数	病床数	うち介護保険適用病床数	施設数	病床数	うち介護保険適用病床数
平成13年4月1日	3,959	227,478	118,598	2,291	186,598	94,520	1,403	13,862	8,720	166	20,545	11,528	99	6,473	3,830
平成14年4月1日	3,965	218,002	127,871	2,375	181,720	105,902	1,375	14,701	8,854	119	13,933	8,649	103	7,648	4,466
平成15年4月1日	4,007	223,577	139,374	2,537	197,982	125,034	1,357	16,201	9,323	—	—	—	113	9,394	5,017

※ 「介護力強化病棟」は制度施行後3年間のみ

(老健局振興課調べ)

介護予防に関する事業の市町村における実施状況

事業名	平成13年4月1日現在		平成14年4月1日現在		増加率 (13'→14')
	実施市町村数	実施率	実施市町村数	実施率	
転倒骨折予防教室	921	28.3%	1,532	47.3%	66.3%
アクティビティ・痴呆介護教室	817	25.1%	912	28.1%	11.6%
IADL訓練事業	342	10.5%	537	16.6%	57.0%
高齢者食生活改善事業	766	23.6%	860	26.5%	12.3%
運動指導事業	287	8.8%	372	11.5%	29.6%
生きがい活動支援通所事業	2,688	82.7%	2,811	86.7%	4.6%
食の自立支援事業	-	-	2,631	81.2%	-
うち、配食サービスのみ実施	2,423	74.6%	2,516	77.6%	3.8%

※各年度当初において、各事業につき実施するとしている市町村数(「介護保険事務調査」より)

## 介護予防に関する主な国庫補助事業の変遷

### 介護保険制度前

〔 介護保険制度施行前は「介護予防」という概念もなく、いわゆる在宅福祉サービスとして、ホームヘルプサービス、デイサービス、ショートステイサービスの周辺事業として実施。 〕

○配食サービス（平成4年度～）

○高齢者生きがい活動支援通所事業（生きがいデイサービス）（平成11年度～）

### 平成12年度（介護保険制度施行）

〔 介護保険制度の施行に伴い、新たな概念として「介護予防」を導入。「介護予防」を行うための事業として、配食サービス、生きがいデイサービスなども含め事業を「介護予防・生活支援事業」として再編し、メニューを大幅に拡大。 〕

○介護予防事業として、以下の事業を追加

- ・転倒骨折予防教室
- ・アクティビティ・痴呆介護教室
- ・IADL（日常生活関連動作）訓練事業
- ・高齢者食生活改善事業
- ・運動指導事業

### 平成14年度

○配食サービス事業を「食の自立支援事業」に組み替え

- ・利用者に対するアセスメントを行い、食関連サービスのプログラムを作成した上で配食サービス等を実施

※配食サービスのみでも、当分の間、経過的に実施可。

### 平成15年度

○高齢者筋力向上トレーニング事業を追加

○足指・爪のケアに関する事業を追加



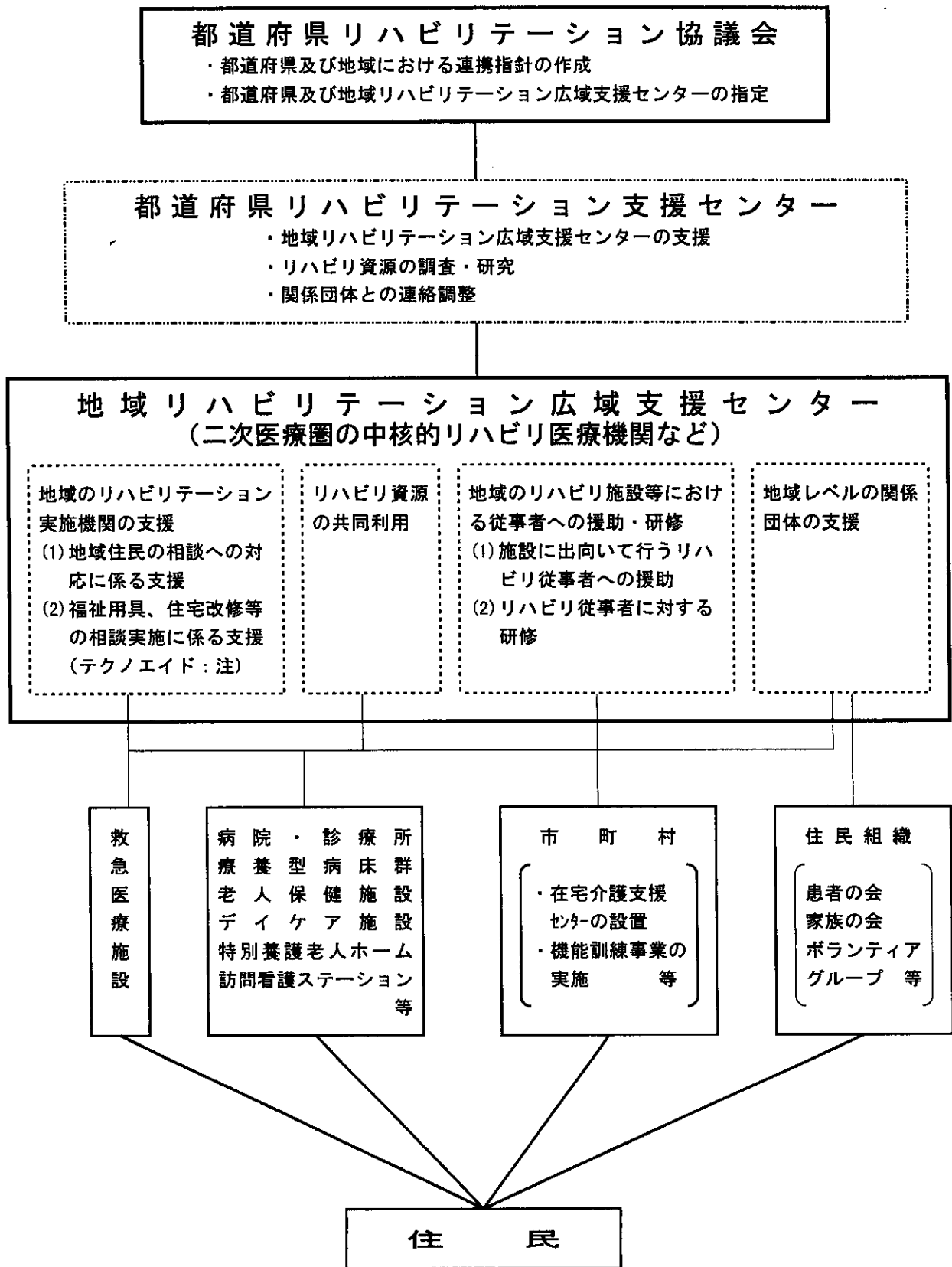
## 地域リハビリテーション支援体制整備推進事業の実施状況

(都道府県数)

	平成10年度	平成11年度	平成12年度	平成13年度	平成14年度
実施都道府県	7	9	30	38	40
都道府県リハビリテーション協議会の設置	7	9	30	38	38
都道府県リハビリテーション支援センターの指定		3	19	19	26
地域リハビリテーション広域支援センターの指定(かっこ内は指定数)		2(7)	11(50)	23(100)	30(159)
都道府県リハビリテーション連携指針の策定		3	17	26	26
<p>備考：平成14年度実施</p> <p>北海道、青森、岩手、宮城、福島、茨城、栃木、群馬、埼玉、千葉、東京、神奈川、富山、石川、福井、山梨、岐阜、静岡、三重、滋賀、京都、大阪、兵庫、鳥取、島根、岡山、広島、山口、徳島、香川、愛媛、高知、福岡、佐賀、長崎、熊本、大分、宮崎、鹿児島、沖縄</p>					

(厚生労働省老健局老人保健課調べ)

## 地域リハビリテーションの推進



注：テクノエイド：住宅改造や福祉用具使用について専門的な指導・助言を行う。

## 市町村特別給付・保健福祉事業の実施状況

(平成14年9月4日全国都道府県担当課長会議資料より)

### 1. 市町村特別給付

実施サービス	実施保険者数
紙おむつの支給	37
移送サービス	12
通所入浴サービス	5
寝具乾燥サービス	5
配食サービス	4
訪問理美容サービス	4
その他 ※1	7
計 ※2	57

※1 「その他」の事例：施設からの一時帰宅時の福祉用具貸与、通所宅老サービス等

※2 複数実施の保険者があるため合計が一致しない。

※3 緊急ショートステイなど、支給限度額の上乗せに分類されるものはここでは除外している。

### 2. 保健福祉事業

実施事業	実施保険者数
介護予防を目的とする事業	32
うち 健康づくり事業	13
介護予防教室	12
介護者支援を目的とする事業	10
うち 介護者教室・相談	7
家族リフレッシュ事業	2
直営介護事業	9
その他 ※1	7
計 ※2	50

※1 「その他」の事例：未利用者への訪問・相談等

※2 複数実施の市町村があるため合計と一致しない。

## 認定状況の変化

認定状況の変化（H12.10認定者：7,878人）

2002.10 2000.10	認定あり						認定なし	
	要支援 (439)	要介護1 (1,316)	要介護2 (1,010)	要介護3 (855)	要介護4 (957)	要介護5 (1,151)	小計 (2,150)	死亡 (再掲) (1,830)
要支援 (961)	32.4%	34.8%	8.4%	2.9%	1.7%	1.1%	18.7%	8.8%
要介護1 (1,967)	5.9%	39.8%	18.5%	8.4%	5.5%	2.4%	19.5%	14.8%
要介護2 (1,366)	0.5%	11.6%	31.8%	17.9%	10.2%	4.1%	23.9%	20.4%
要介護3 (1,157)	0.3%	2.6%	9.8%	27.8%	22.9%	10.3%	26.4%	23.9%
要介護4 (1,219)	0.1%	0.7%	1.4%	7.1%	29.9%	25.6%	35.3%	32.7%
要介護5 (1,208)	0.0%	0.1%	0.2%	0.8%	5.2%	50.2%	43.5%	41.4%
縦計	5.6%	16.7%	12.8%	10.9%	12.1%	14.6%	27.3%	23.2%

注1. ( ) 内はN数      注2. 構成割合は、2000年10月時点の要介護度別認定者に対するもの。

※ 日医総研 川越雅弘主任研究員による調査研究。松江広域、出雲市、瑞穂町の被保険者を対象に分析。

### <上記表より集計>

	改善	維持	重度化	認定なし	死亡(再掲)
要支援	—	32.4%	48.9%	18.7%	8.9%
要介護1	5.9%	39.8%	34.8%	19.5%	14.8%
要介護2	12.1%	31.8%	32.2%	23.9%	20.4%
要介護3	12.7%	27.8%	33.2%	26.4%	23.9%
要介護4	9.3%	29.9%	25.6%	35.3%	32.7%
要介護5	6.3%	50.2%	—	43.5%	41.4%
合計	7.8%	35.8%	29.1%	27.3%	23.2%

