

第1号被保険者数

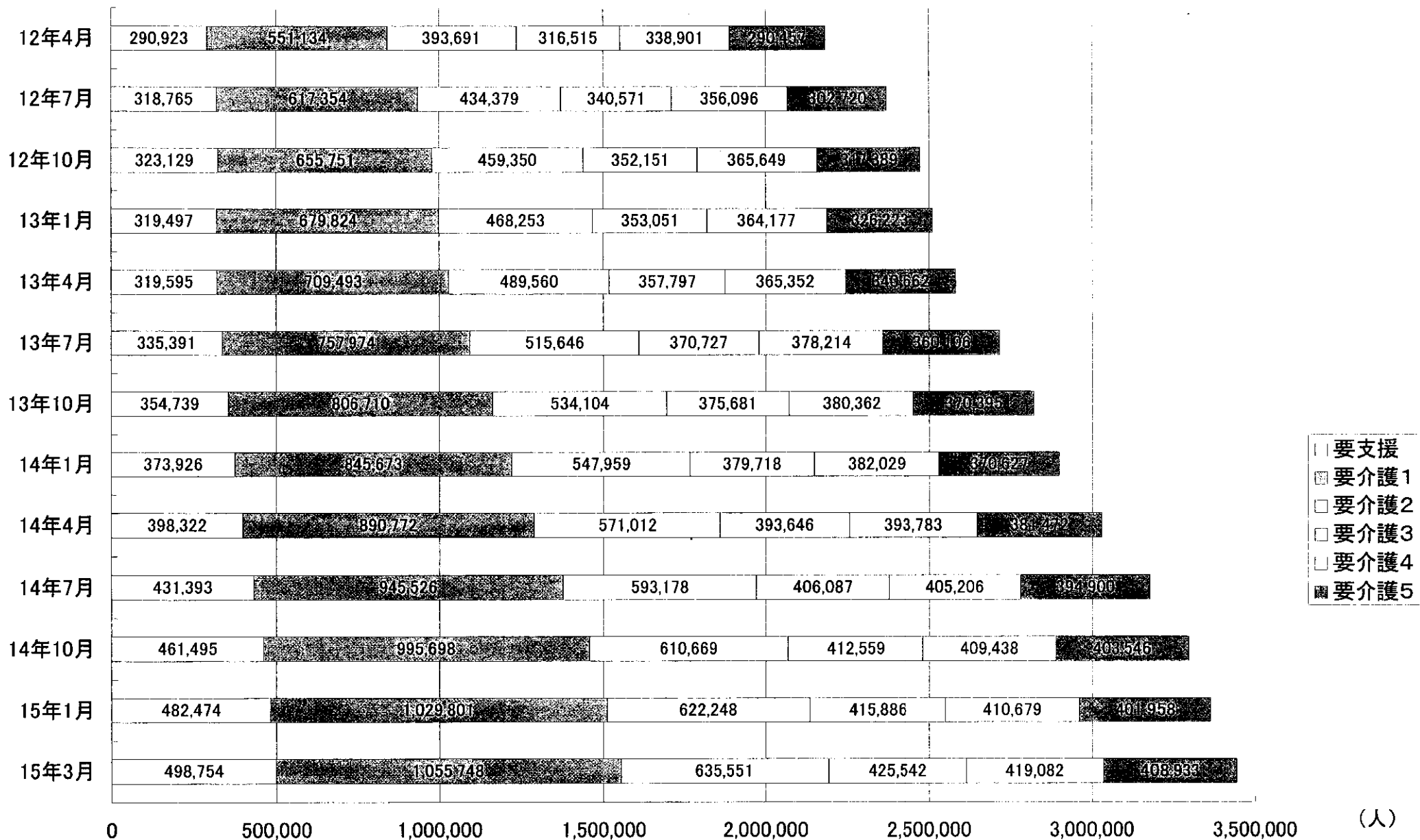
(介護保険事業状況報告(月報)より・単位:人)

	当月末現在	対前年同月比	指数	
			(12年4月=100)	(13年4月=100)
12年 4月	21,654,769	-	100.0	-
5月	21,699,199	-	100.2	-
6月	21,741,015	-	100.4	-
7月	21,791,918	-	100.6	-
8月	21,854,563	-	100.9	-
9月	21,931,725	-	101.3	-
10月	22,004,833	-	101.6	-
11月	22,085,116	-	102.0	-
12月	22,137,784	-	102.2	-
13年 1月	22,249,658	-	102.7	-
2月	22,334,229	-	103.1	-
3月	22,423,813	-	103.6	-
4月	22,473,297	103.8%	103.8	100.0
5月	22,516,030	103.8%	104.0	100.2
6月	22,557,711	103.8%	104.2	100.4
7月	22,612,063	103.8%	104.4	100.6
8月	22,671,097	103.7%	104.7	100.9
9月	22,734,122	103.7%	105.0	101.2
10月	22,786,786	103.6%	105.2	101.4
11月	22,841,483	103.4%	105.5	101.6
12月	22,881,171	103.4%	105.7	101.8
14年 1月	22,988,474	103.3%	106.2	102.3
2月	23,068,935	103.3%	106.5	102.7
3月	23,167,947	103.3%	107.0	103.1
4月	23,223,722	103.3%	107.2	103.3
5月	23,271,522	103.4%	107.5	103.6
6月	23,314,461	103.4%	107.7	103.7
7月	23,363,422	103.3%	107.9	104.0
8月	23,426,466	103.3%	108.2	104.2
9月	23,497,918	103.4%	108.5	104.6
10月	23,568,186	103.4%	108.8	104.9
11月	23,637,144	103.5%	109.2	105.2
12月	23,687,949	103.5%	109.4	105.4
15年 1月	23,778,763	103.4%	109.8	105.8
2月	23,850,429	103.4%	110.1	106.1
3月	23,933,642	103.3%	110.5	106.5

(注)平成12年度に一部未報告があるため、未報告保険者の数値が積み上げられていない。

四半期別 要介護認定者数(全国計)

介護保険事業状況報告より

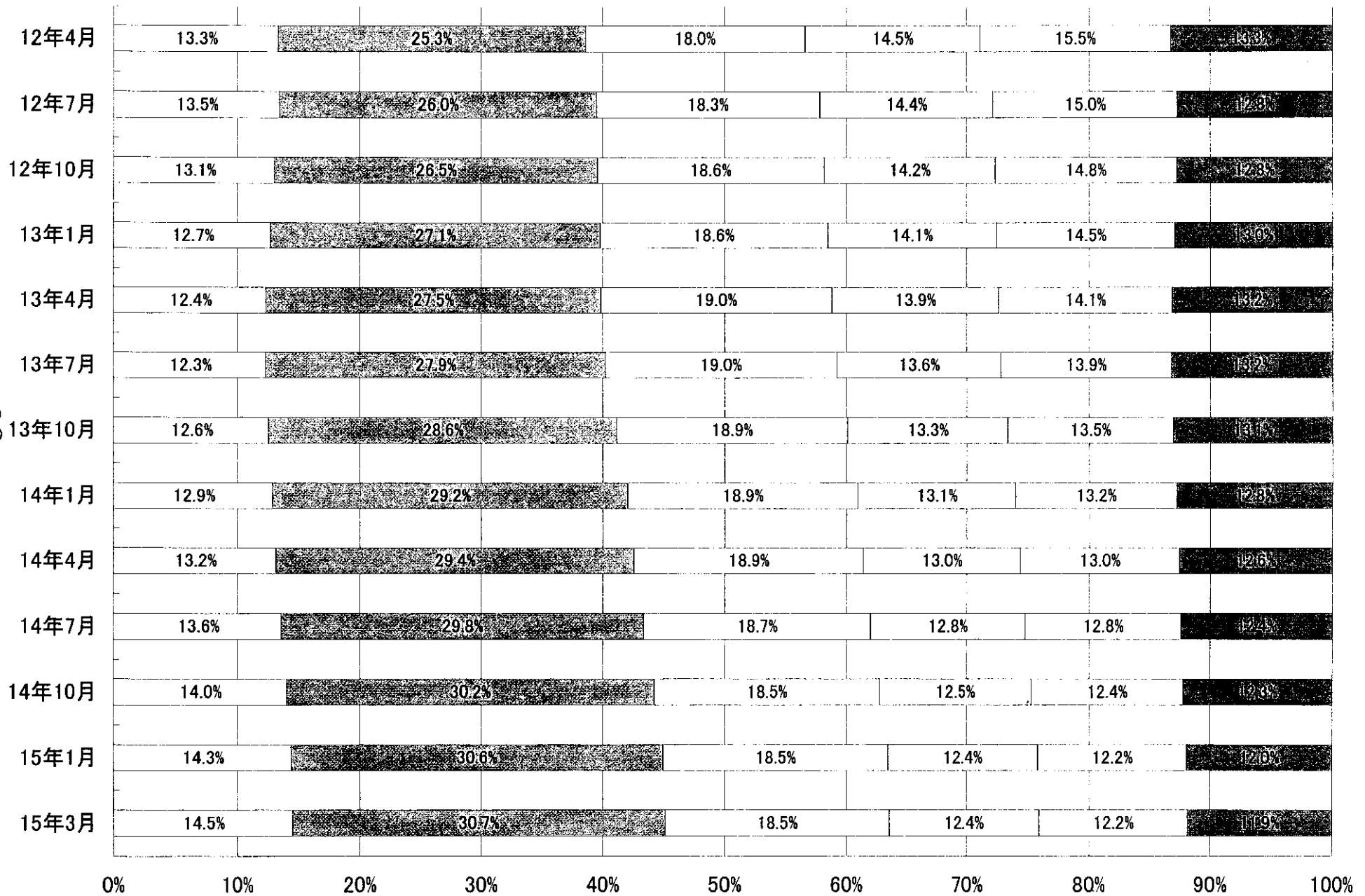


02

(人)

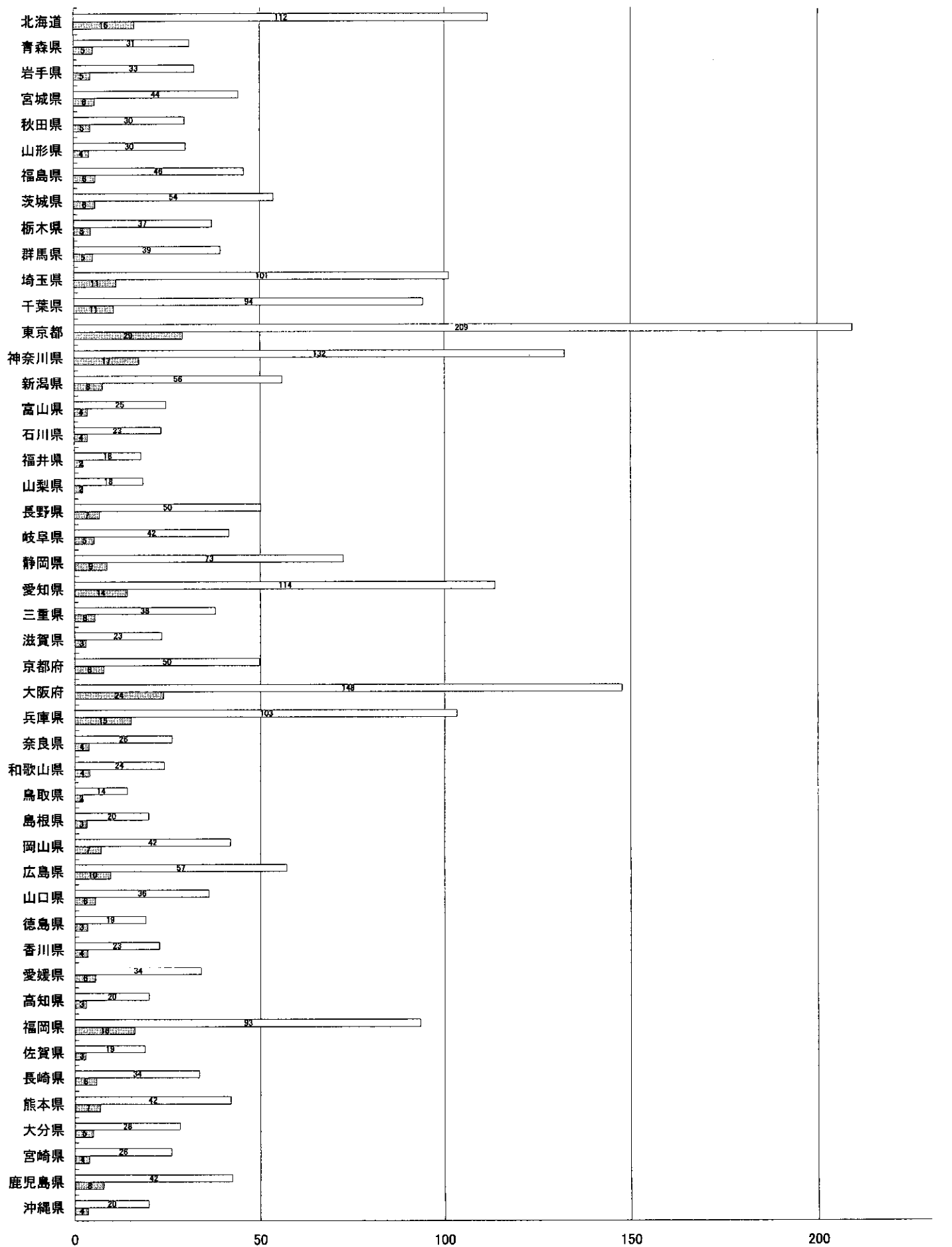
四半期別 要介護認定者割合(全国計)

03



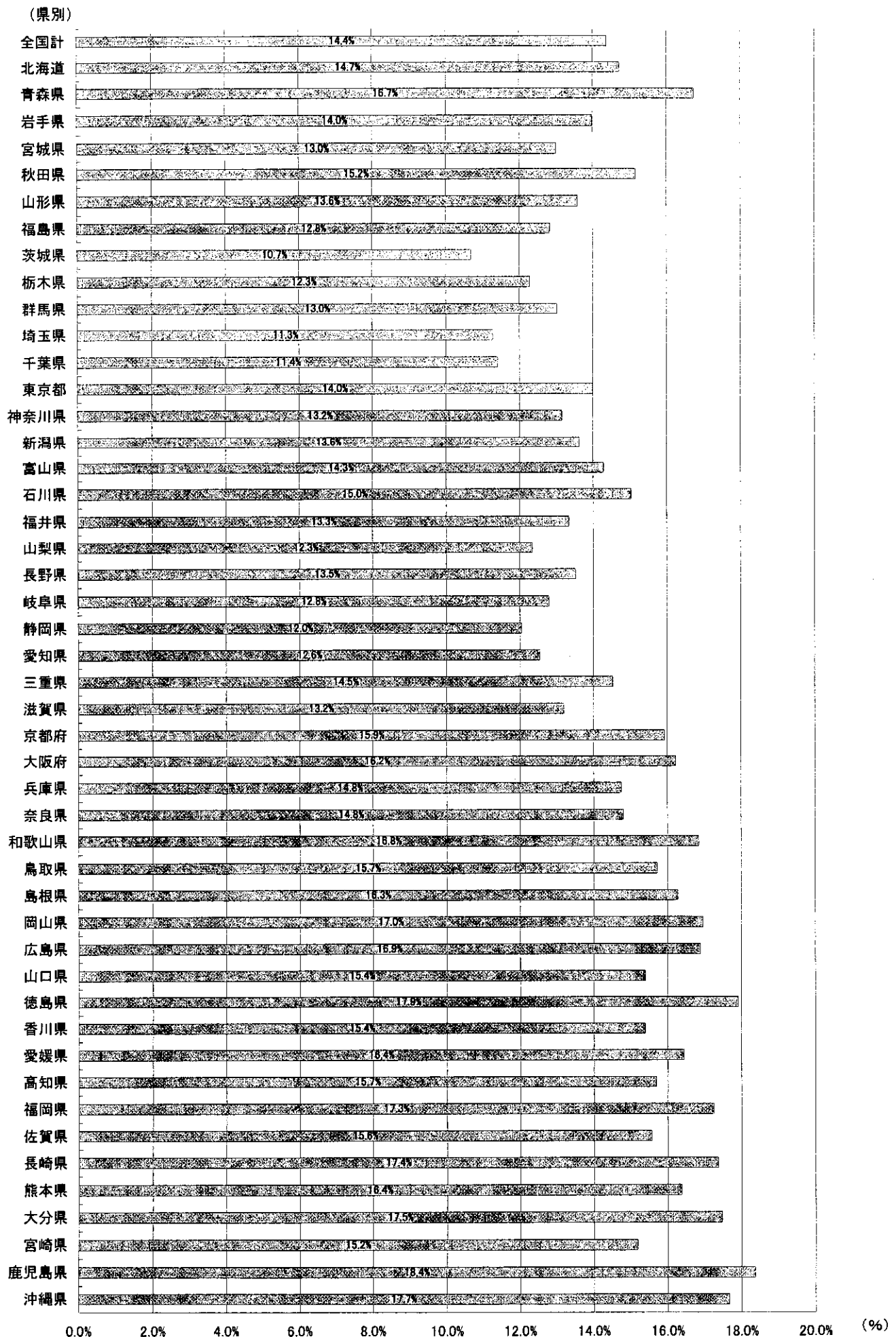
- 要支援
- 要介護1
- 要介護2
- 要介護3
- 要介護4
- 要介護5

(県別)



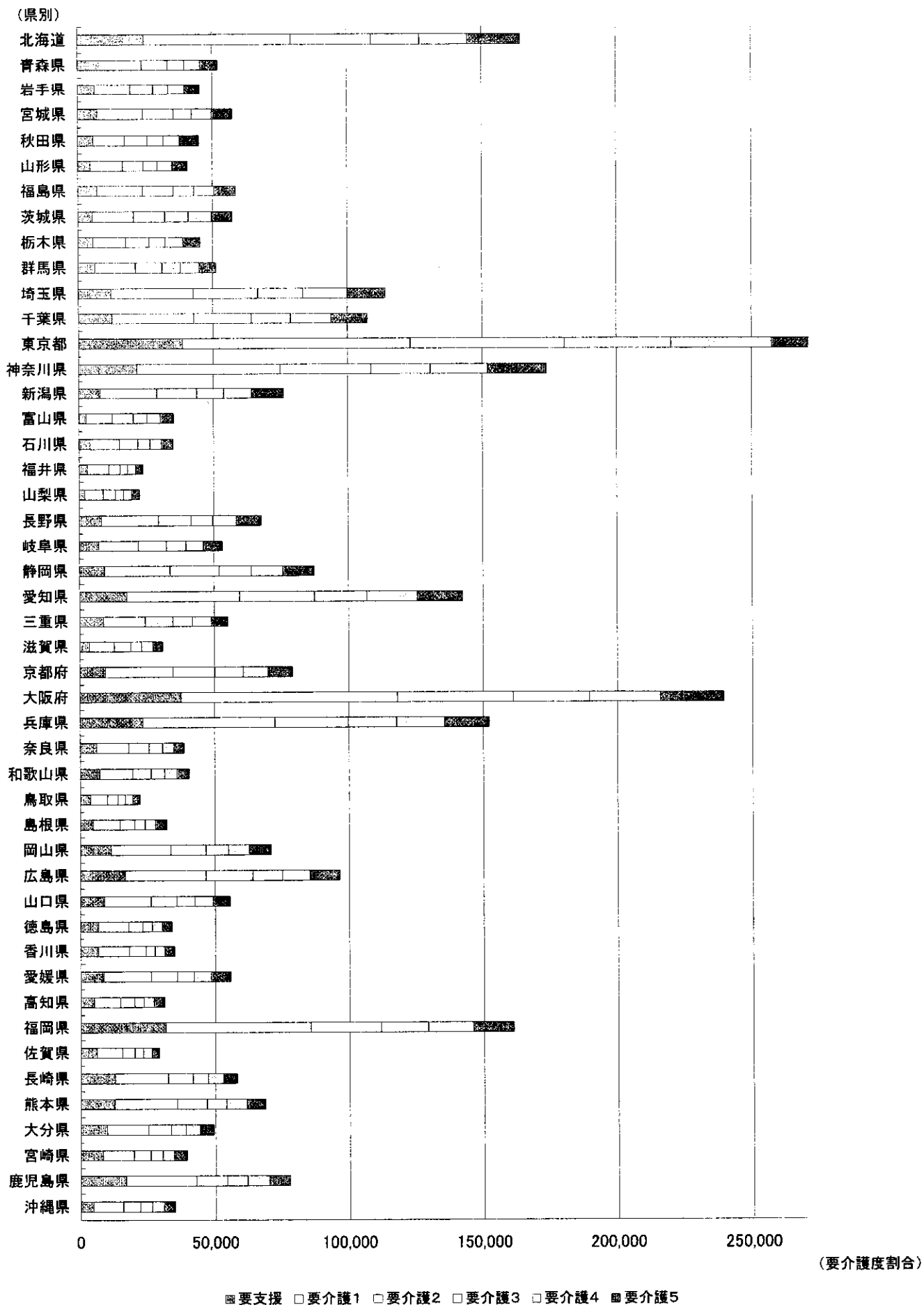
(単位:万人)

■ 要介護認定者数 □ 第1号被保険者数



介護保険事業状況報告

介護度別要介護認定者数(平成15年3月)



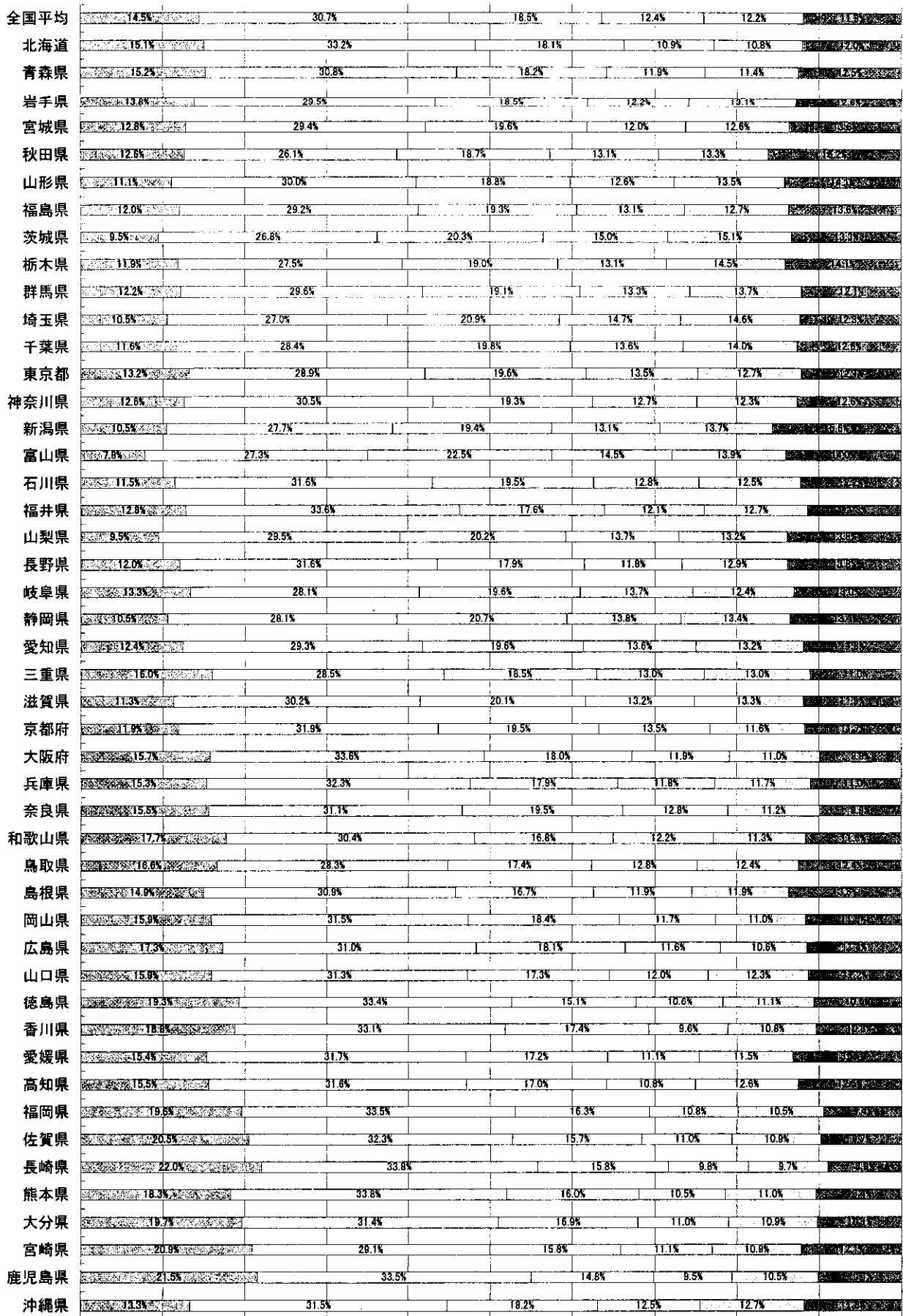
要介護度別認定者数(平成15年3月)

(単位:人)

	要 支 援	要 介 護 1	要 介 護 2	要 介 護 3	要 介 護 4	要 介 護 5	計	
1	北海道	24,783	54,565	29,720	17,967	17,730	19,690	164,455
2	青森県	7,951	16,062	9,495	6,228	5,957	6,519	52,212
3	岩手県	6,284	13,430	8,424	5,567	5,954	5,803	45,462
4	宮城県	7,363	16,918	11,296	6,895	7,263	7,825	57,560
5	秋田県	5,719	11,796	8,453	5,939	6,036	7,333	45,276
6	山形県	4,539	12,264	7,682	5,140	5,526	5,789	40,940
7	福島県	7,065	17,160	11,312	7,662	7,477	7,991	58,667
8	茨城県	5,439	15,392	11,648	8,623	8,689	7,626	57,417
9	栃木県	5,409	12,516	8,635	5,972	6,599	6,417	45,548
10	群馬県	6,263	15,197	9,815	6,838	7,010	6,189	51,312
11	埼玉県	12,040	30,823	23,913	16,798	16,629	14,000	114,203
12	千葉県	12,489	30,547	21,284	14,676	15,022	13,533	107,551
13	東京都	38,771	84,631	57,286	39,666	37,252	35,301	292,907
14	神奈川県	21,900	53,178	33,640	22,085	21,391	21,881	174,075
15	新潟県	7,987	21,109	14,796	9,994	10,446	11,933	76,265
16	富山県	2,761	9,636	7,958	5,139	4,915	4,934	35,343
17	石川県	4,028	11,111	6,871	4,495	4,378	4,279	35,162
18	福井県	3,058	8,039	4,209	2,895	3,031	2,710	23,942
19	山梨県	2,157	6,733	4,606	3,129	3,016	3,147	22,788
20	長野県	8,157	21,411	12,123	8,020	8,771	9,331	67,813
21	岐阜県	7,086	14,937	10,414	7,270	6,570	6,919	53,196
22	静岡県	9,224	24,587	18,113	12,075	11,690	11,758	87,447
23	愛知県	17,727	41,844	27,913	19,459	18,803	16,842	142,588
24	三重県	8,811	15,691	10,220	7,193	7,157	6,071	55,143
25	滋賀県	3,494	9,337	6,216	4,088	4,120	3,669	30,924
26	京都府	9,406	25,268	15,486	10,672	9,207	9,265	79,304
27	大阪府	37,706	80,422	43,051	28,414	26,416	23,638	239,647
28	兵庫県	23,372	49,204	27,287	17,991	17,879	16,718	152,451
29	奈良県	6,034	12,094	7,578	4,981	4,353	3,848	38,888
30	和歌山県	7,203	12,398	6,852	4,959	4,601	4,714	40,727
31	鳥取県	3,706	6,347	3,903	2,871	2,786	2,779	22,392
32	島根県	4,828	10,000	5,414	3,861	3,838	4,415	32,356
33	岡山県	11,290	22,384	13,060	8,314	7,828	8,247	71,123
34	広島県	16,692	29,965	17,479	11,169	10,243	11,018	96,566
35	山口県	8,848	17,440	9,612	6,671	6,841	6,262	55,674
36	徳島県	6,580	11,398	5,155	3,606	3,792	3,617	34,148
37	香川県	6,595	11,599	6,109	3,365	3,796	3,602	35,066
38	愛媛県	8,590	17,740	9,635	6,206	6,452	7,330	55,953
39	高知県	4,878	9,910	5,344	3,376	3,947	3,917	31,372
40	福岡県	31,652	53,933	26,225	17,450	16,847	15,097	161,204
41	佐賀県	6,016	9,490	4,604	3,228	3,193	2,849	29,380
42	長崎県	12,823	19,707	9,174	5,680	5,669	5,173	58,226
43	熊本県	12,581	23,276	10,999	7,252	7,592	7,133	68,833
44	大分県	9,719	15,526	8,342	5,457	5,384	5,001	49,429
45	宮崎県	8,276	11,514	6,263	4,399	4,322	4,791	39,565
46	鹿児島県	16,777	26,120	11,545	7,421	8,178	7,881	77,922
47	沖縄県	4,677	11,099	6,392	4,386	4,486	4,148	35,188
	全国計	498,754	1,055,748	635,551	425,542	419,082	408,933	3,443,610

介護度別要介護認定者数の割合(平成15年3月)

(県別)



- 要支援
- ▨ 要介護1
- ▨ 要介護2
- ▨ 要介護3
- ▨ 要介護4
- ▨ 要介護5

0% 10% 20% 30% 40% 50% 60% 70% 80% 90% 100%

(要介護度割合)