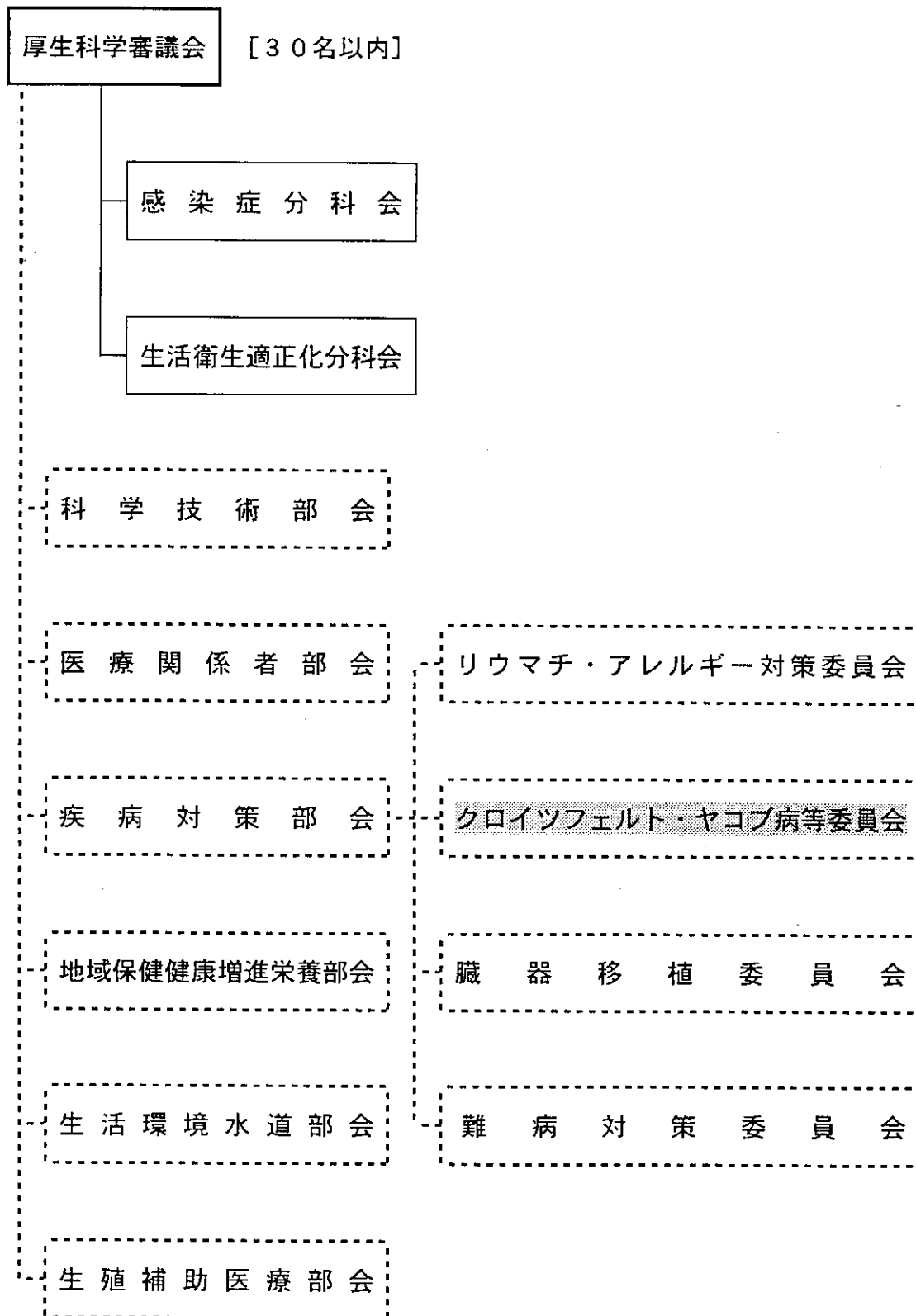


厚生科学審議会疾病対策部会の委員会の設置について

委員会の名称	所 掌	事 務 局
リウマチ・アレルギー対策委員会	リウマチ・アレルギー疾患対策に関する専門的事項を調査審議すること。	健康局 疾病対策課
クロイツフェルト・ヤコブ病等委員会	クロイツフェルト・ヤコブ病等に関する専門的事項を調査審議すること。	健康局 疾病対策課
臓器移植委員会	臓器移植に関する専門的事項を調査審議すること。	健康局 疾病対策課 臓器移植対策室
難病対策委員会	難病対策に関する専門的事項を調査審議すること。	健康局 疾病対策課

厚生科学審議会の構成



※実線は、法律又は政令で定められている。

厚生科学審議会疾病対策部会
クロイツフェルト・ヤコブ病等委員会
委員名簿

- 北本 哲之 東北大学医学部教授
- 佐藤 猛 国立精神・神経センター国府台病院名誉院長
- 品川 森一 帯広畜産大学畜産学部教授
- 祖父江 元 名古屋大学医学部教授
- 立石 潤 九州大学名誉教授
- 中村 好一 自治医科大学教授
- 端 和夫 札幌医科大学名誉教授
- 雪下 國雄 (社) 日本医師会常任理事

五十音順 (○印は委員長)