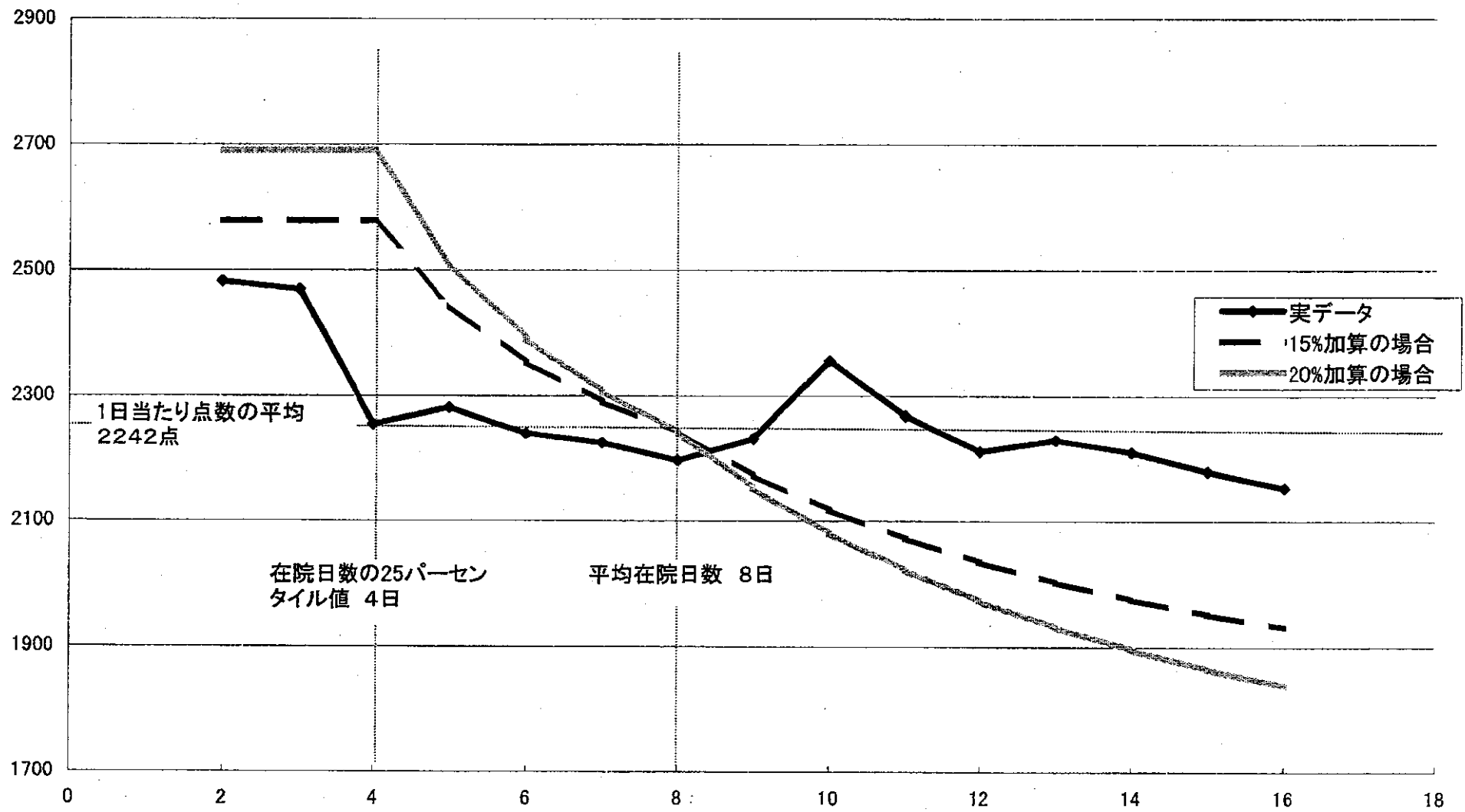
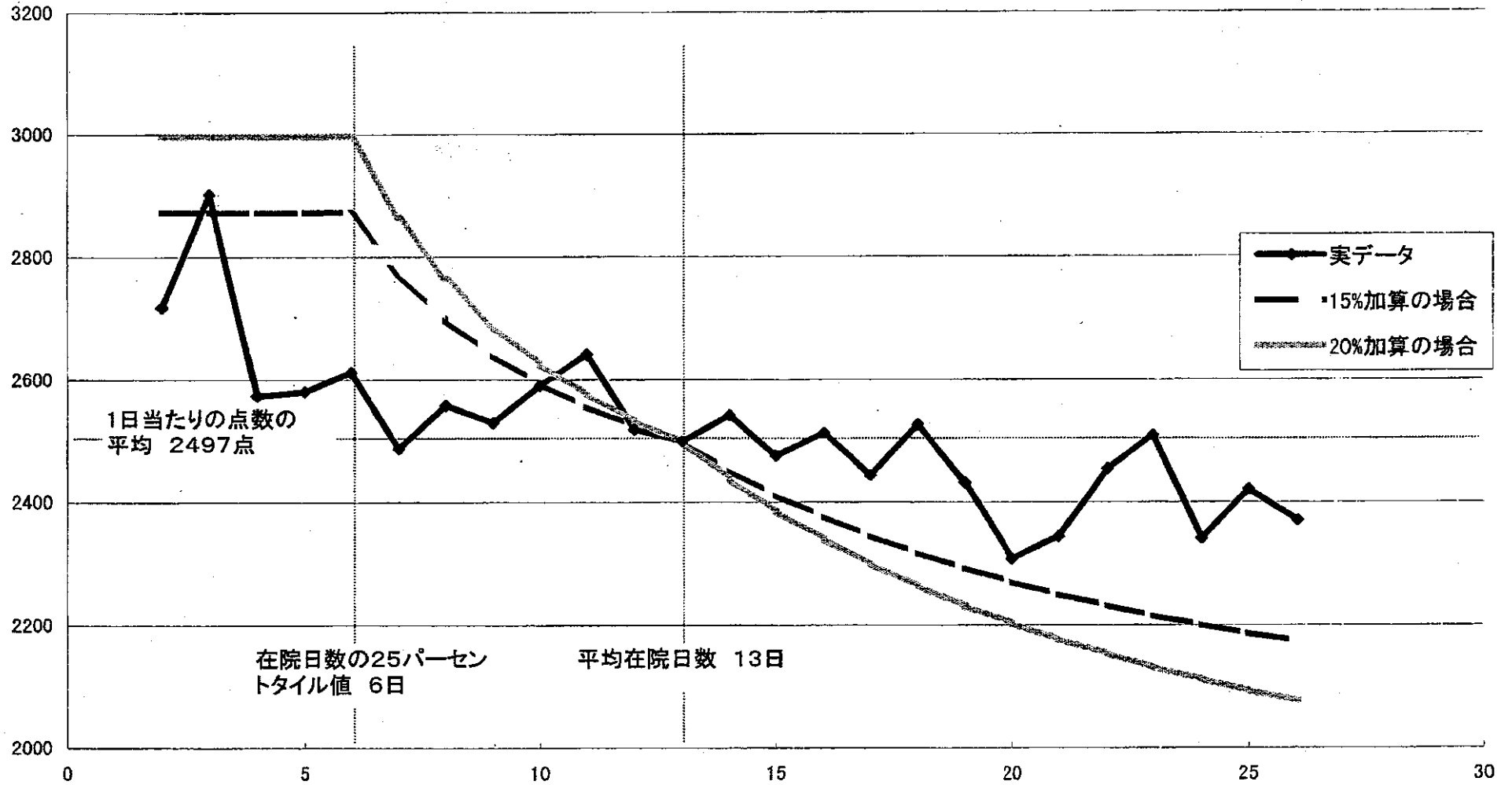


診断群分類別の在院日数に応じた1日当たり平均点数①  
(02011白内障、水晶体の疾患→白内障手術+眼内レンズ挿入術→処置等1なし→副傷病名なし→片眼)

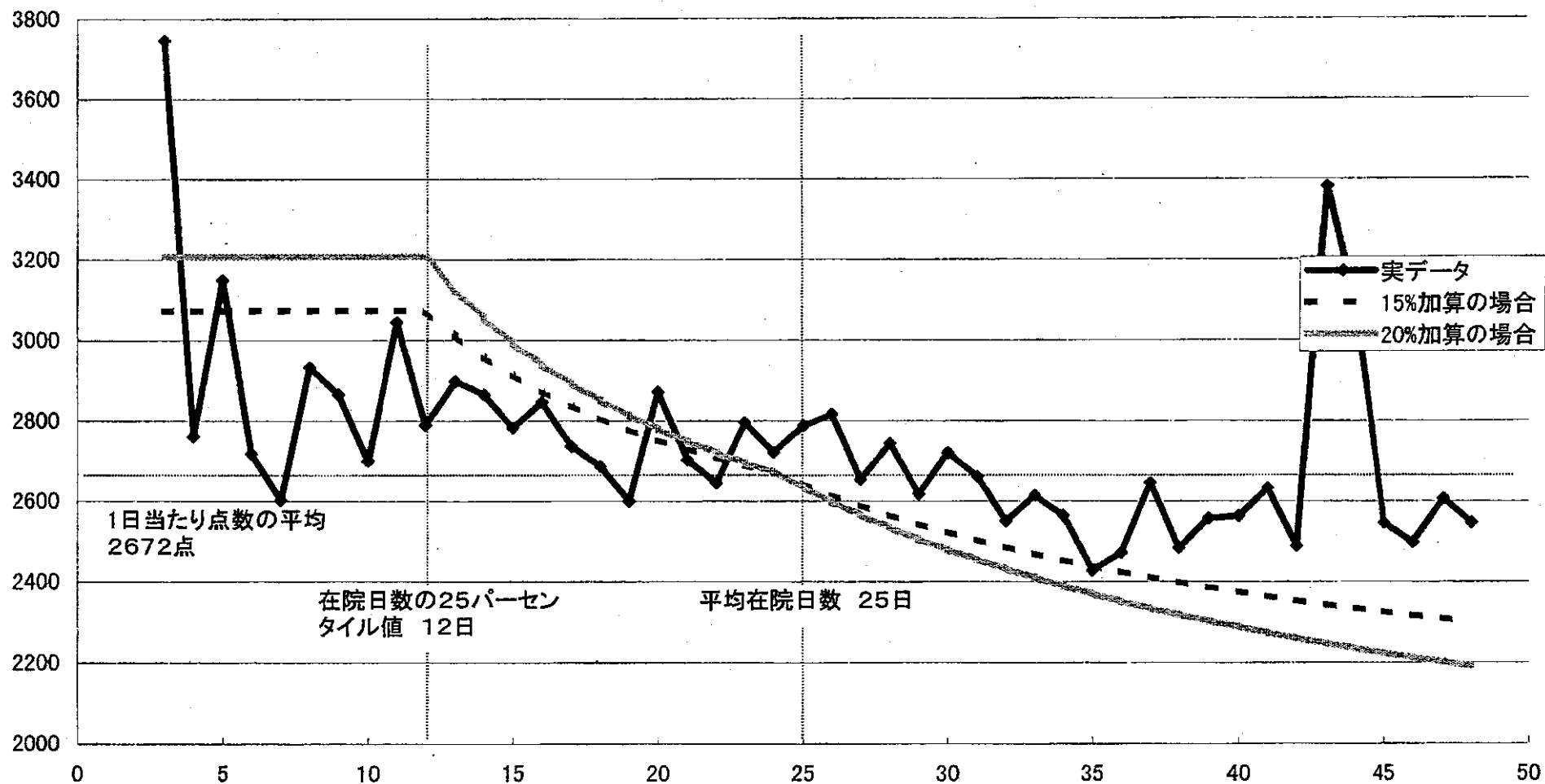


診断群分類別の在院日数に応じた1日当たり平均点数②  
 (11007膀胱腫瘍→膀胱悪性腫瘍手術(経尿道的)→処置等1なし)

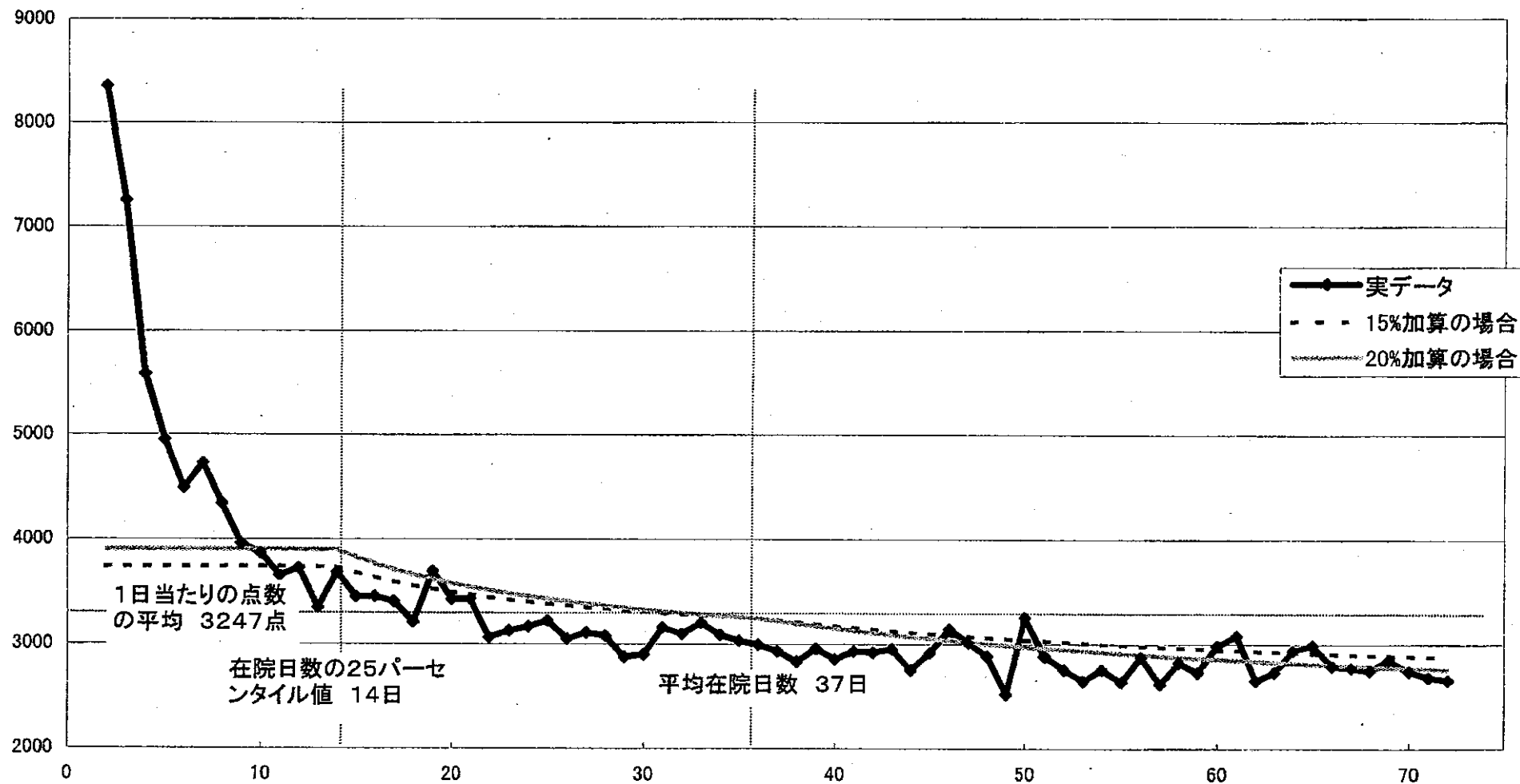


### 診断群分類別の在院日数に応じた1日当たり平均点数③

(06005肝・肝内胆管の悪性腫瘍(続発性を含む)→血管塞栓術 頭部、胸腔、腹腔内の血管に対するもの  
→処置等1あり→副傷病名あり)



診断群分類別の在院日数に応じた1日当たり平均点数④  
 (04004肺の悪性腫瘍→手術なし→処置等1あり→副傷病名なし)



## 退院患者の在院日数別の患者数・医療費の構成割合

