

要介護認定に関する留意事項について（老健局老人保健課）



改訂要介護認定の実施状況について

厚生労働省老健局老人保健課
平成15年10月10日

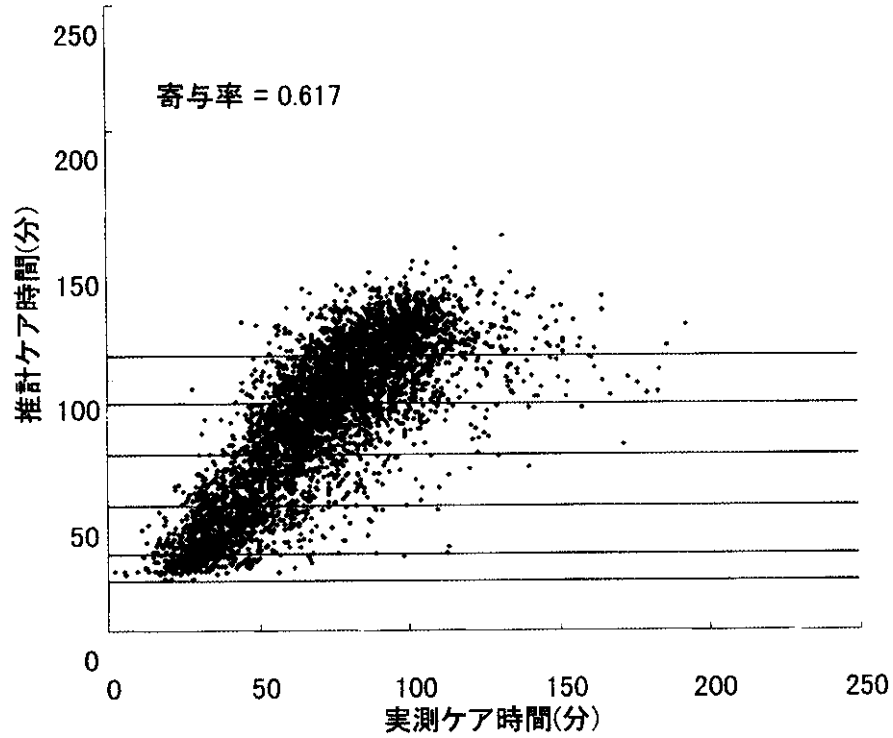


要介護認定の改訂のポイント

- 調査項目の変更
- 樹形図の変更
- 推計精度の向上
- 痴呆の方の要介護認定の工夫
- 要支援認定の工夫
- 状態像の例の変更
- 介護認定審査会資料の工夫

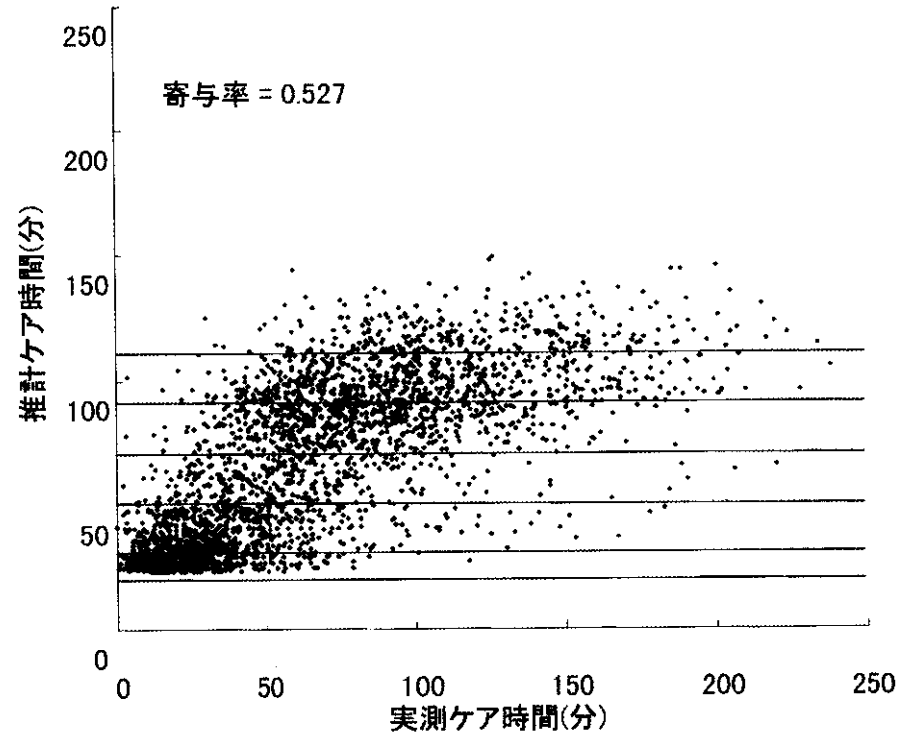
改訂ソフトの分布

実測ケア時間と推計ケア時間の分布



旧ソフトの分布

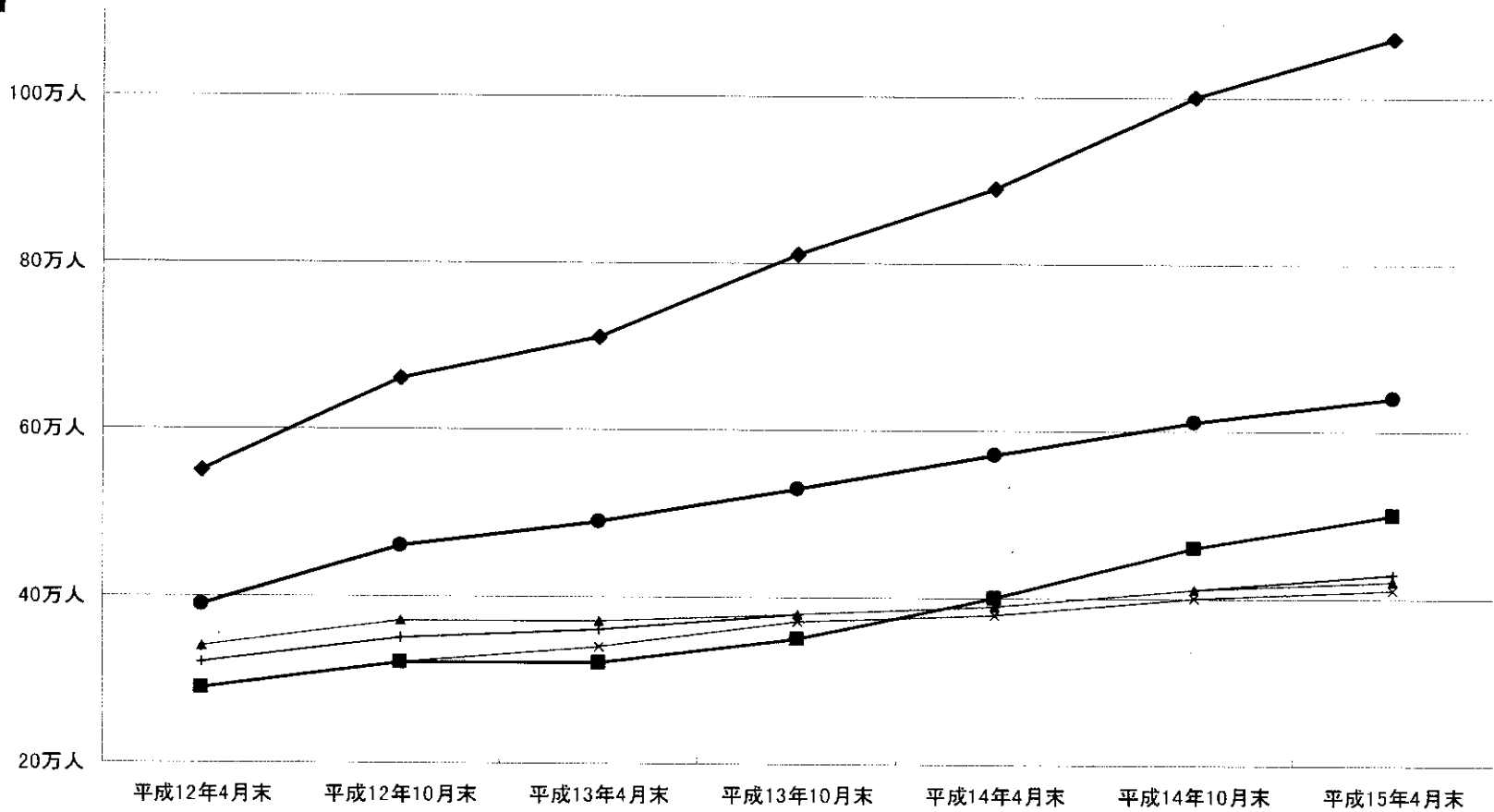
実測ケア時間と推計ケア時間の分布



要介護度別認定者数の推移

要介護度別認定者数の推移

(単位:万人)

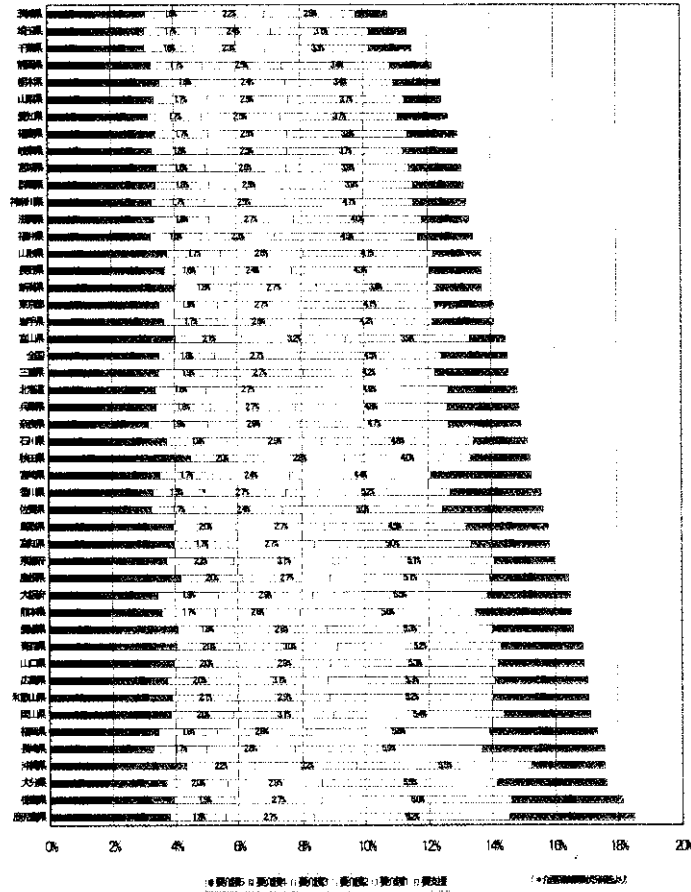


■ 要支援 ◆ 要介護1 ● 要介護2 + 要介護3 ▲ 要介護4 × 要介護5

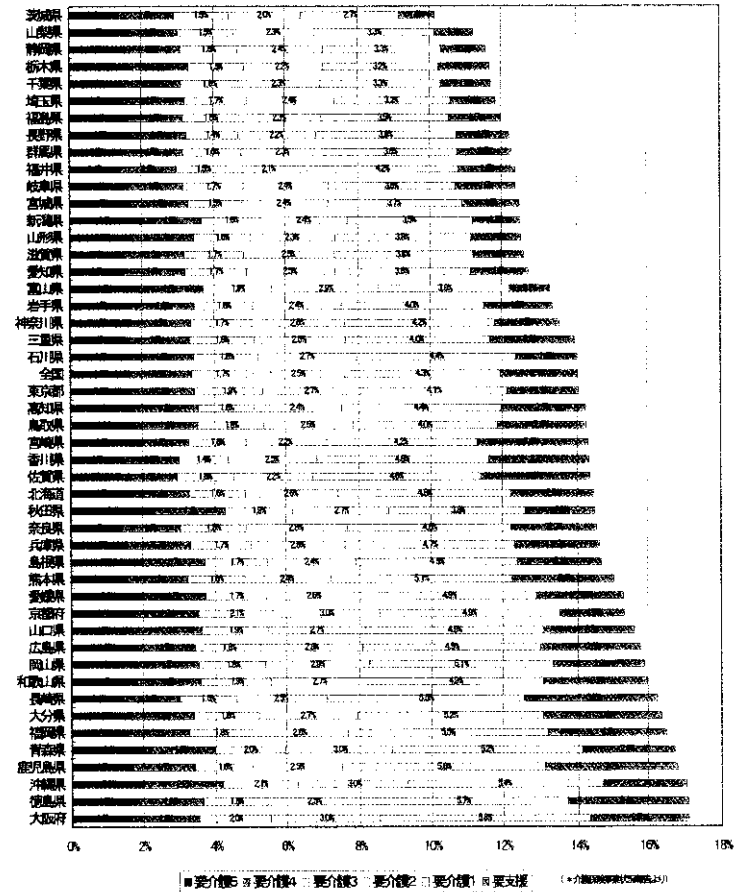
(出典:介護保険事業状況報告(月報))

認定率の都道府県比較

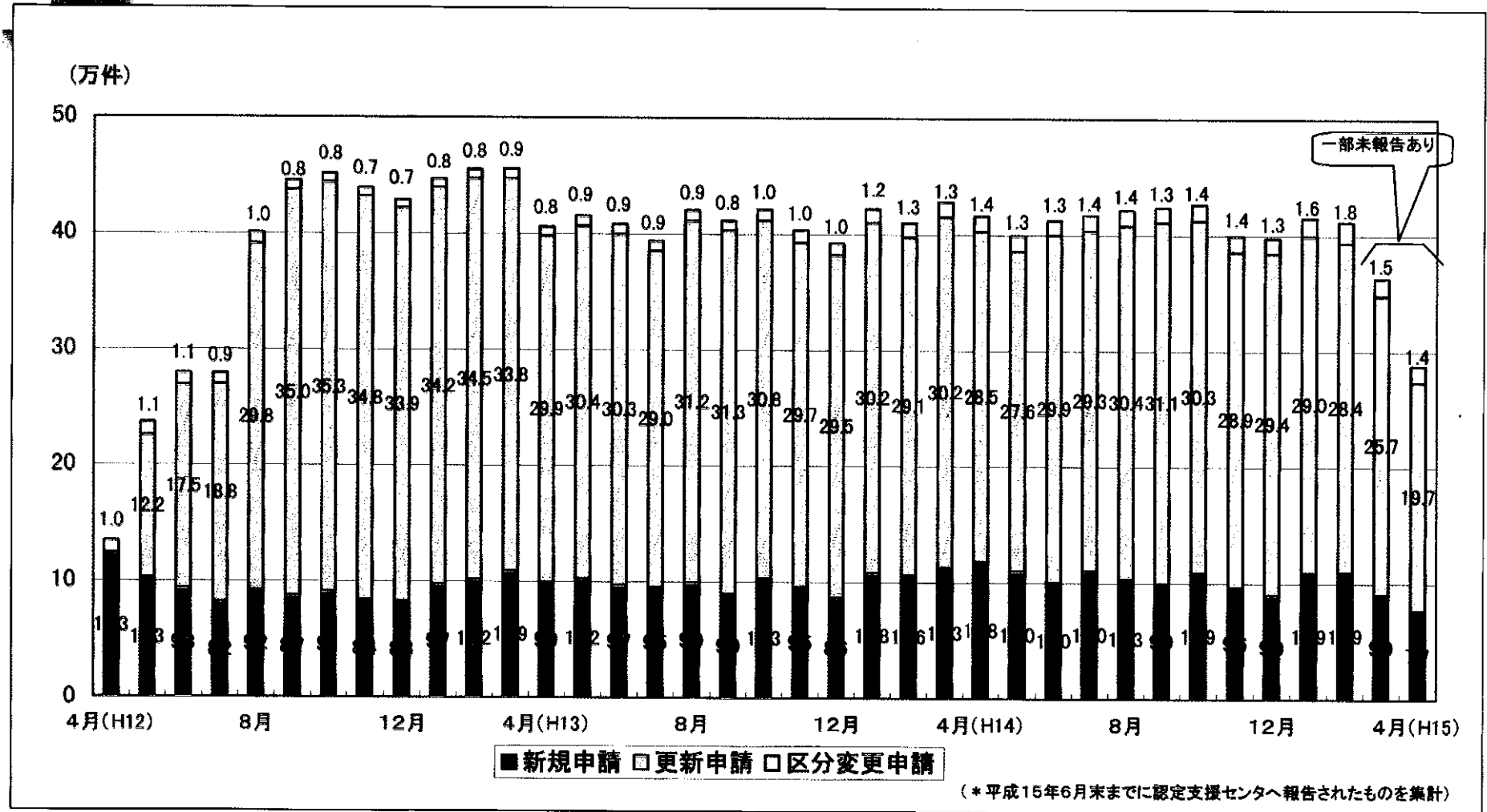
要介護度別の認定率の比較



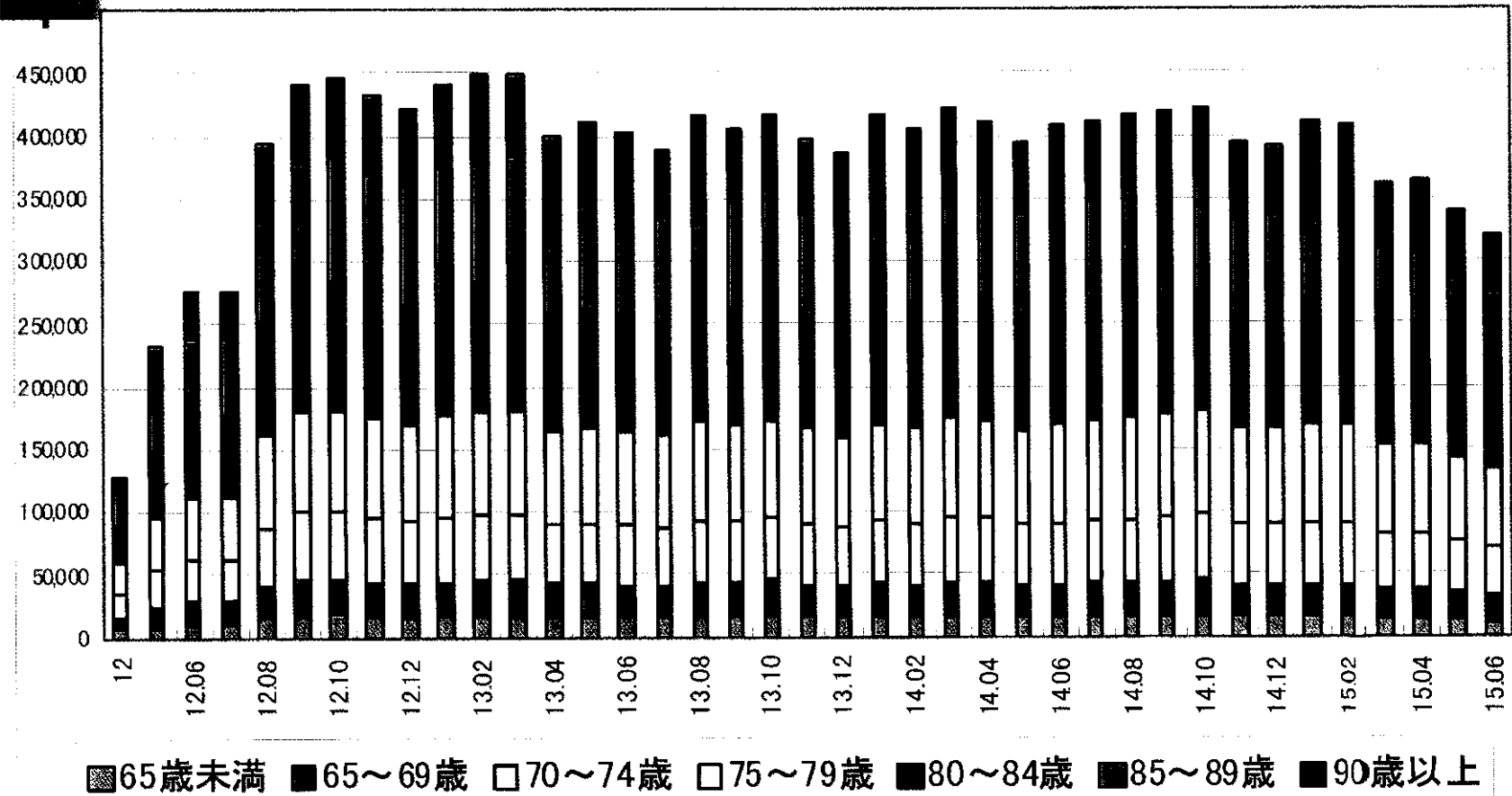
要介護度別の認定率の比較(年齢調整後)



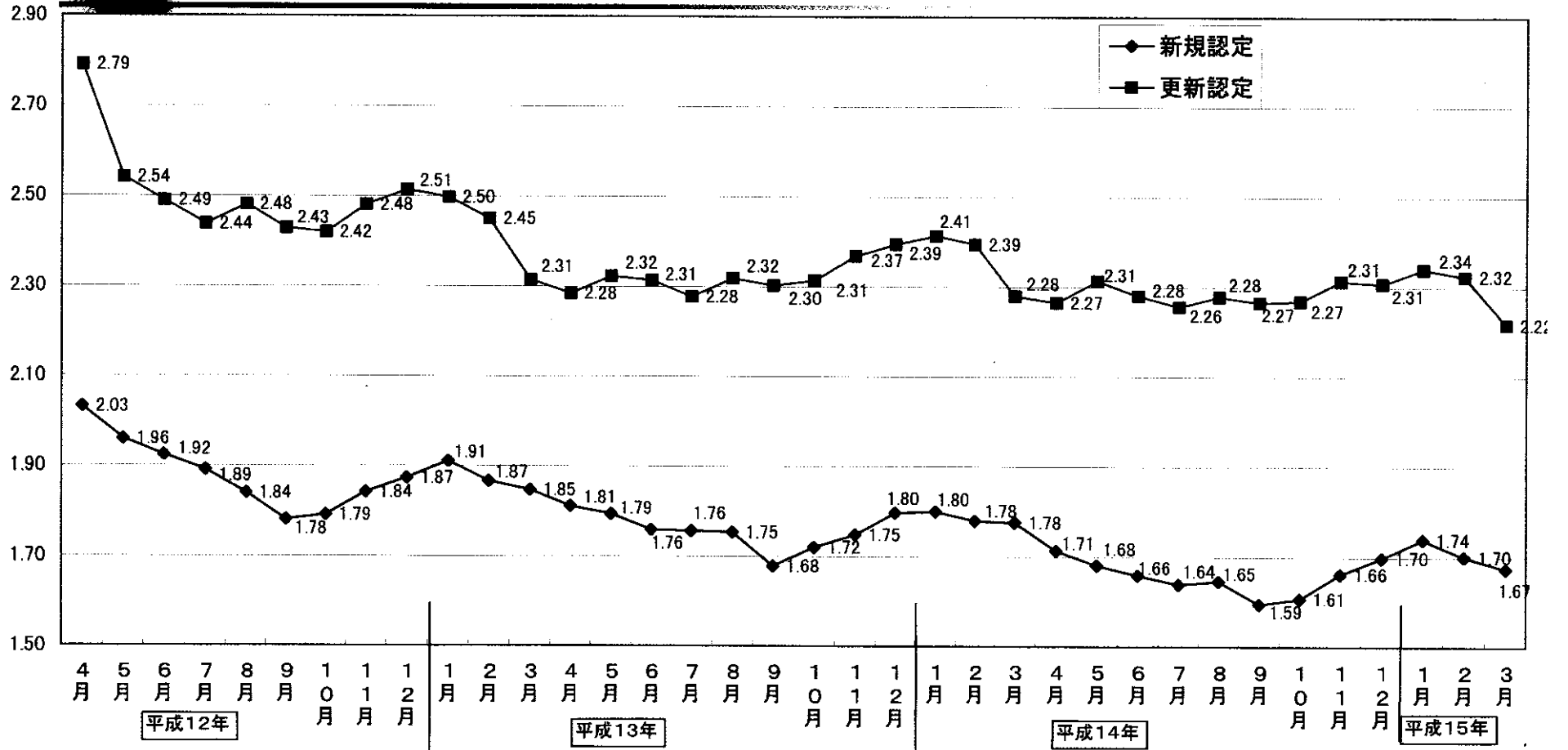
認定申請件数の推移（申請区分別）



年齢階級別の認定申請数の推移

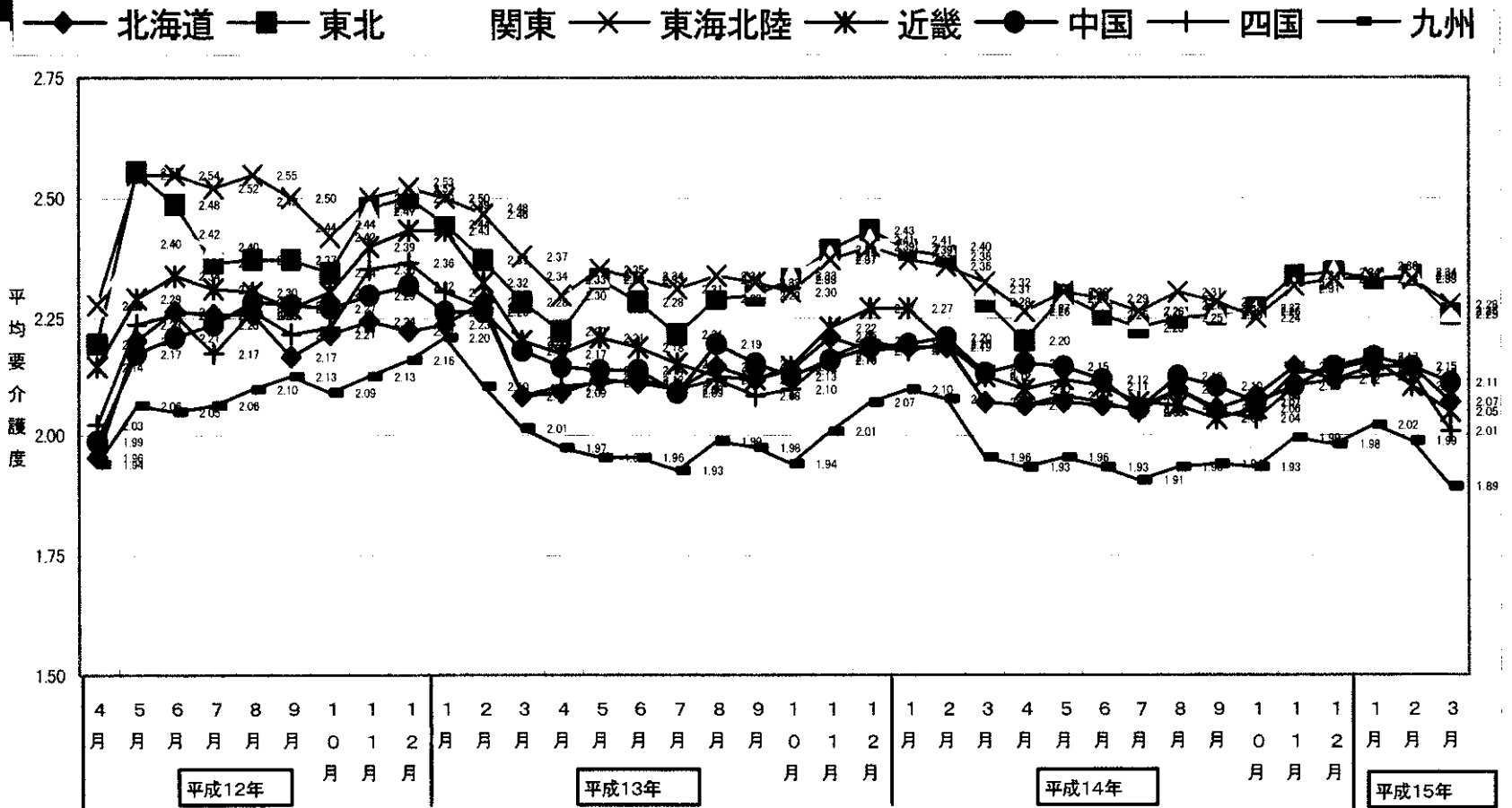


平均要介護度の推移

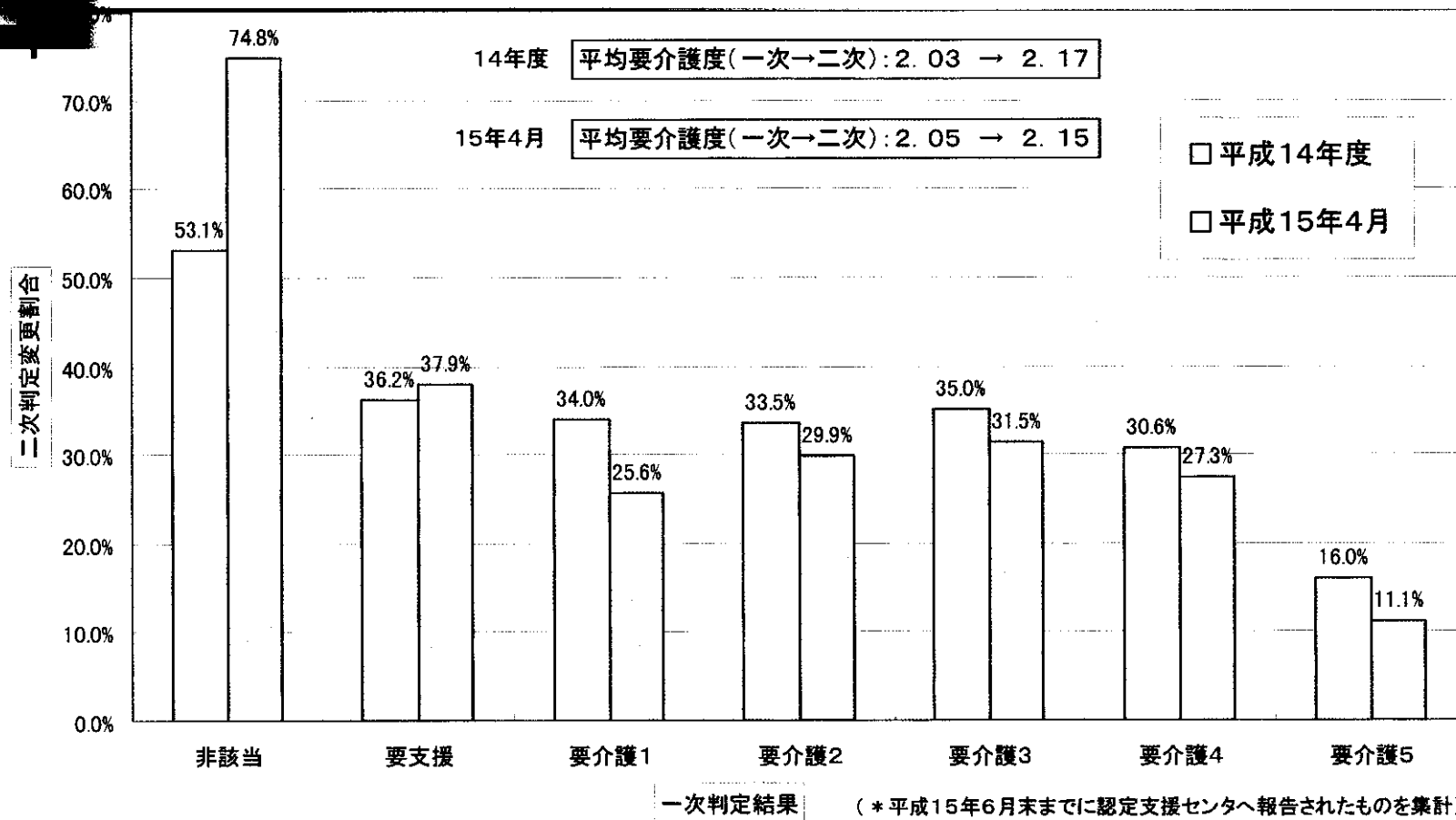


(*平成15年6月末までに認定支援センタへ報告されたものを集計)

平均要介護度の推移（地域別）



二次判定における変更率



一次判定と二次判定の比較

(平成14年度)

		二次判定結果									参 考	
		非該当	要支援	要 介 護					合 計	(件数)		
				1	2	3	4	5				
一 次 判 定 結 果	非該当	46.9%	49.3%	3.6%	0.1%	0.0%	0.0%	0.0%	100.0%	92,117	1.9%	
	要支援	0.8%	63.8%	33.4%	1.8%	0.2%	0.0%	0.0%	100.0%	816,546	16.9%	
	要 介 護	1	0.0%	9.1%	66.0%	22.2%	2.6%	0.1%	0.0%	100.0%	1,656,231	34.3%
		2	0.0%	0.5%	9.8%	66.5%	21.2%	1.9%	0.1%	100.0%	679,029	14.1%
		3	0.0%	0.0%	0.2%	8.5%	65.0%	23.2%	3.1%	100.0%	543,211	11.3%
		4	0.0%	0.0%	0.0%	0.5%	9.6%	69.4%	20.6%	100.0%	529,088	11.0%
5	0.0%	0.0%	0.0%	0.1%	1.8%	14.2%	84.0%	100.0%	511,674	10.6%		
計		1.0%	14.9%	29.8%	18.3%	12.5%	12.0%	11.5%	100.0%	4,827,896		

※数値は横計の% (参考を除く)

(*平成15年6月末までに認定支援センタへ報告されたものを集計)

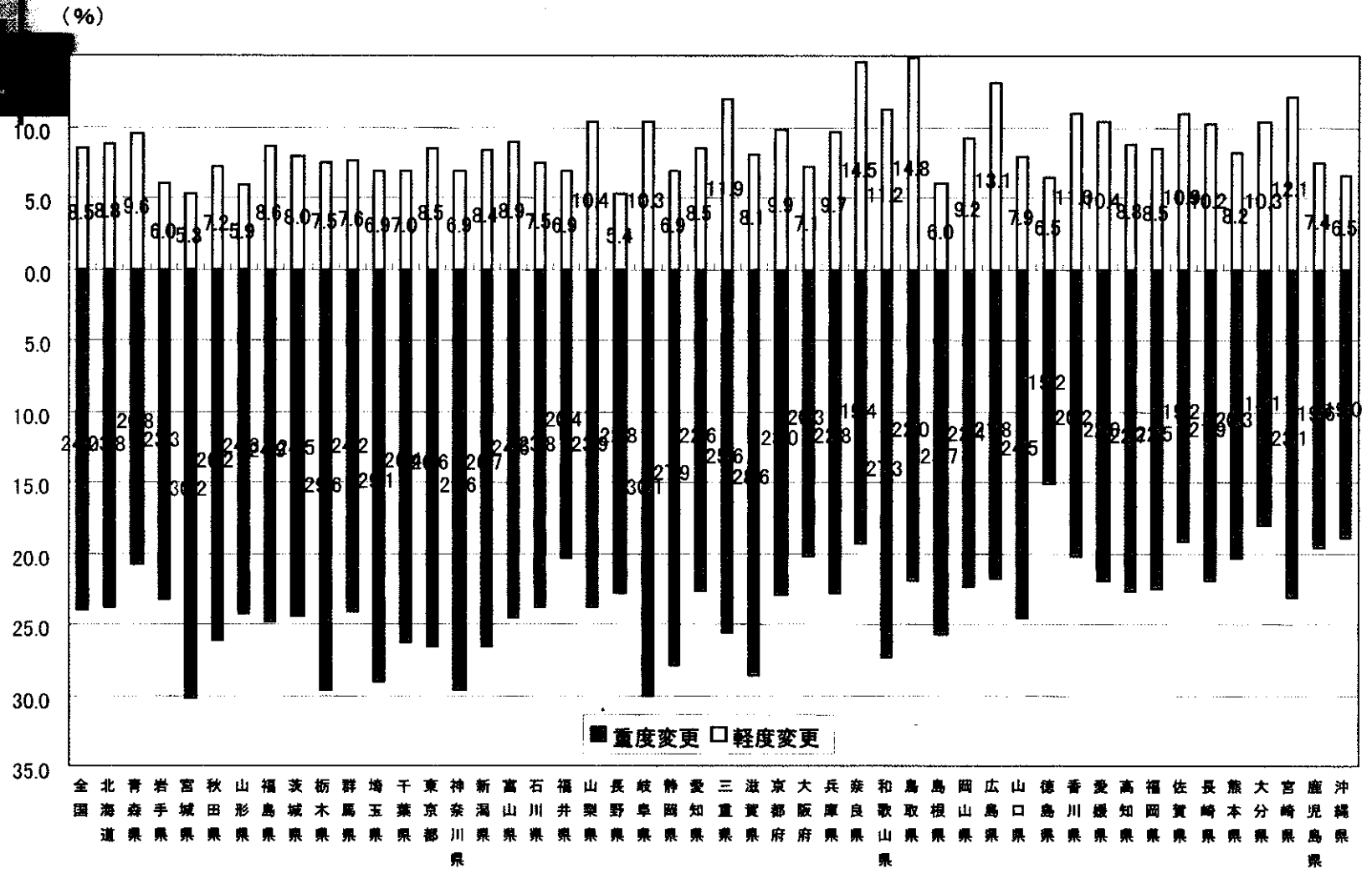
(平成15年4月)

		二次判定結果									参 考	
		非該当	要支援	要 介 護					合 計	(件数)		
				1	2	3	4	5				
一 次 判 定 結 果	非該当	25.2%	54.2%	19.4%	1.1%	0.1%	0.0%	0.0%	100.0%	11,111	3.9%	
	要支援	0.7%	62.1%	35.2%	1.9%	0.1%	0.0%	0.0%	100.0%	49,065	17.3%	
	要 介 護	1	0.1%	8.2%	74.4%	16.1%	1.2%	0.0%	0.0%	100.0%	91,011	32.1%
		2	0.0%	0.1%	5.7%	70.1%	23.2%	0.8%	0.0%	100.0%	36,042	12.7%
		3	0.0%	0.0%	0.1%	3.6%	68.5%	25.6%	2.1%	100.0%	35,715	12.6%
		4	0.0%	0.0%	0.0%	0.3%	8.0%	72.7%	19.0%	100.0%	31,847	11.2%
5	0.0%	0.0%	0.0%	0.0%	0.9%	10.1%	88.9%	100.0%	28,348	10.0%		
計		1.1%	15.5%	31.5%	15.0%	13.0%	12.5%	11.3%	100.0%	283,139		

※数値は横計の% (参考を除く)

(*平成15年6月末までに認定支援センタへ報告されたものを集計)

一次判定から二次判定への変更率（平成14年度）



一次判定から二次判定への変更率 (平成15年4月)

