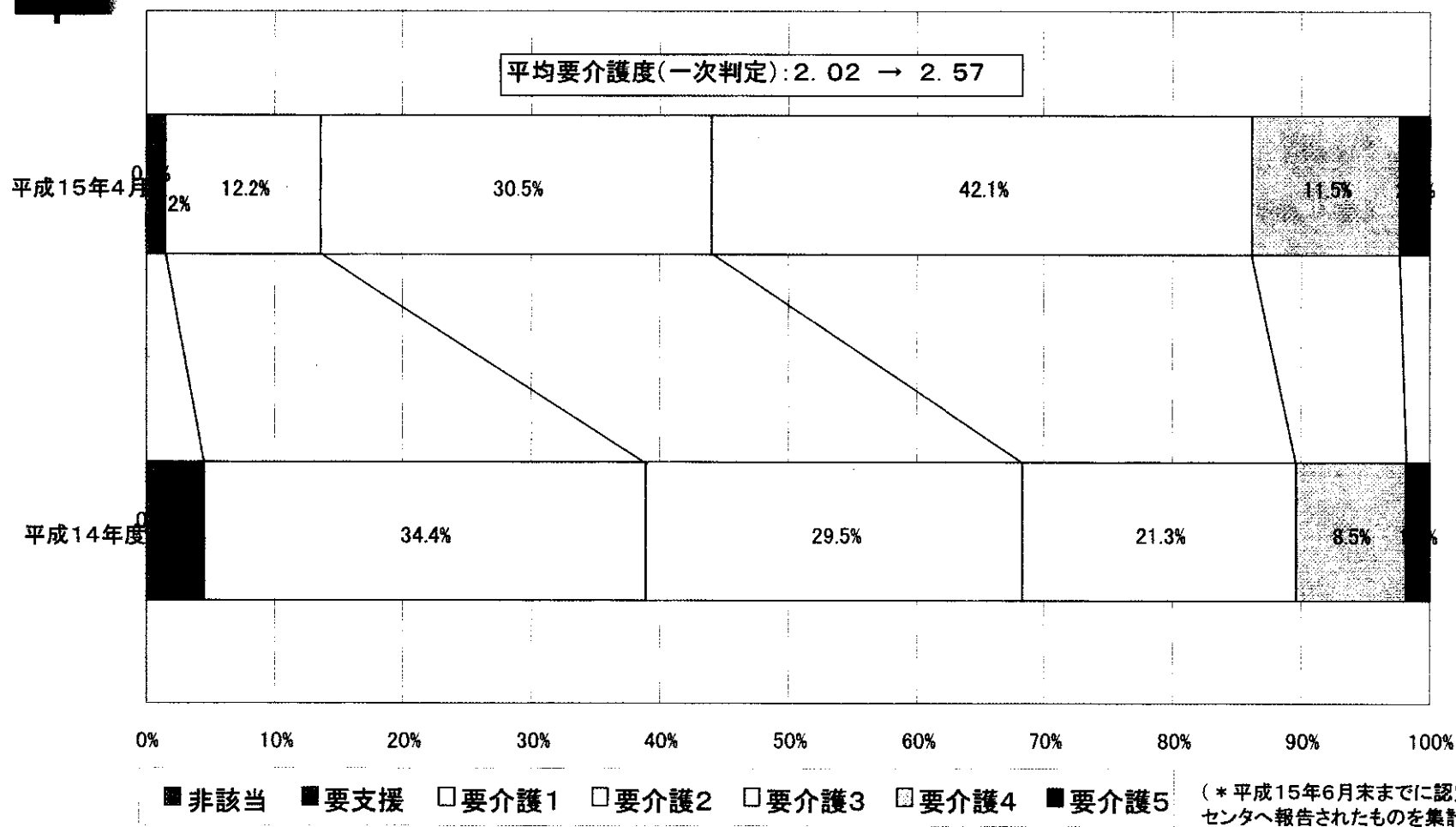
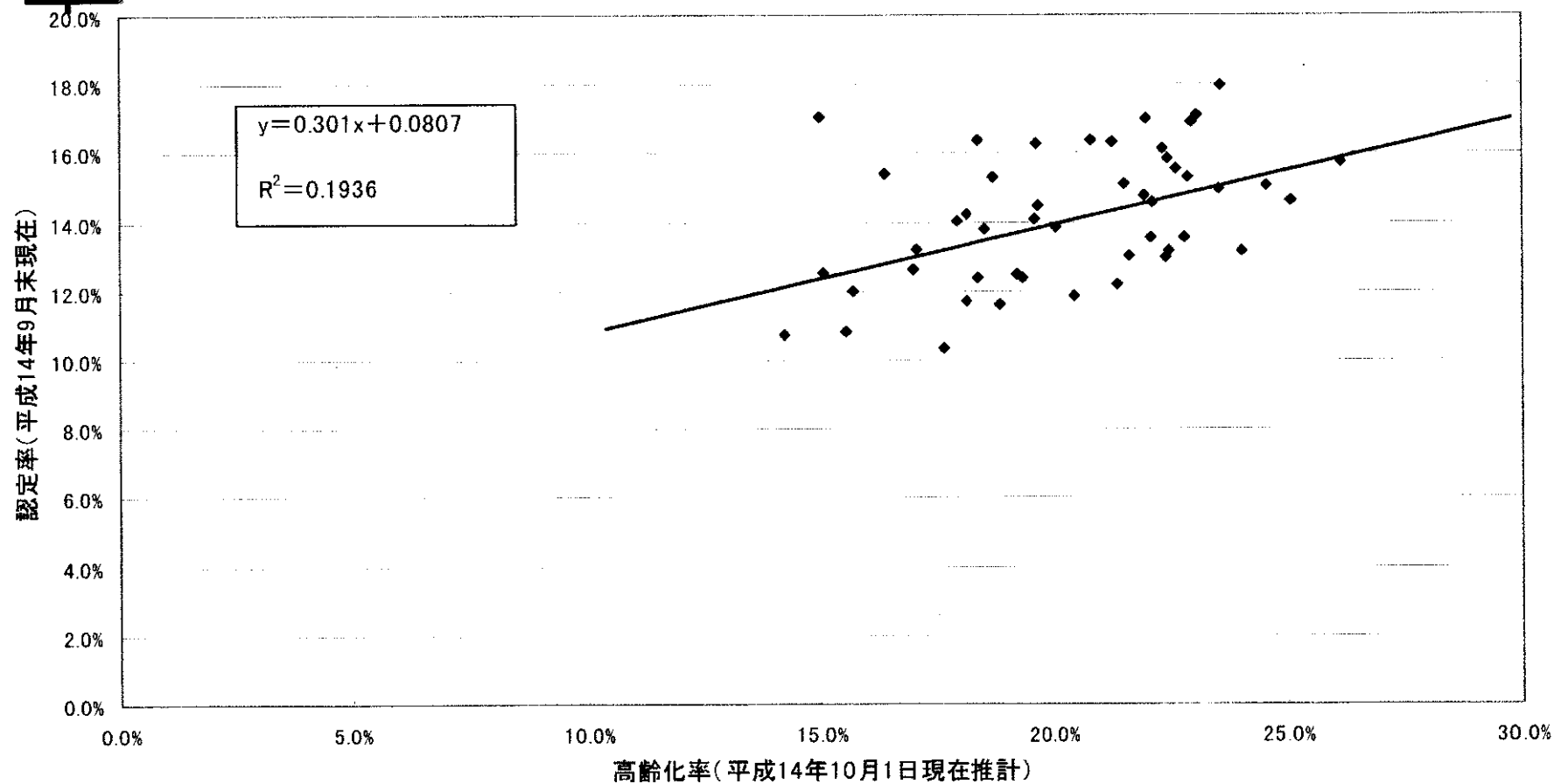


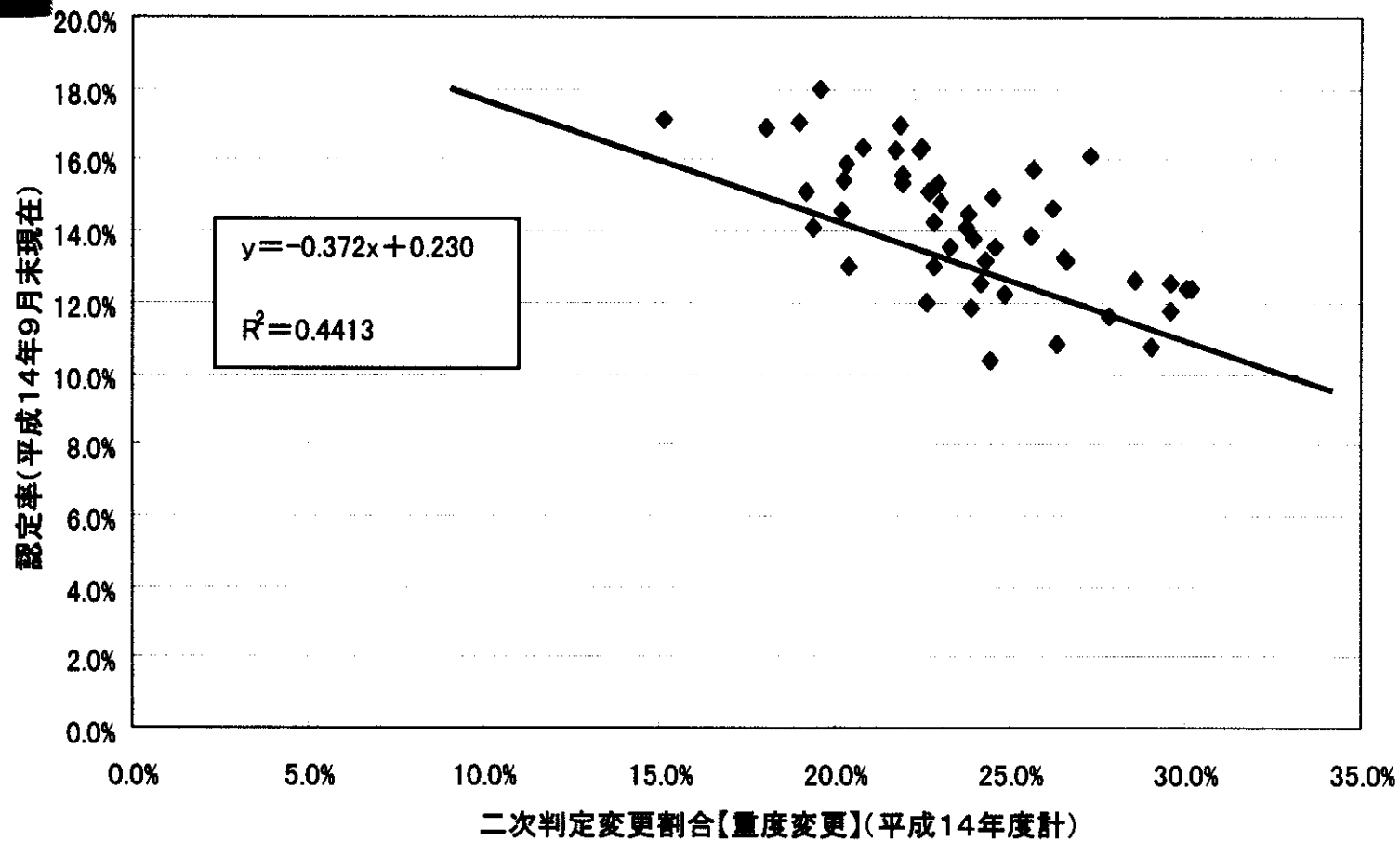
運動能力の低下していない痴呆性高齢者の 一次判定結果



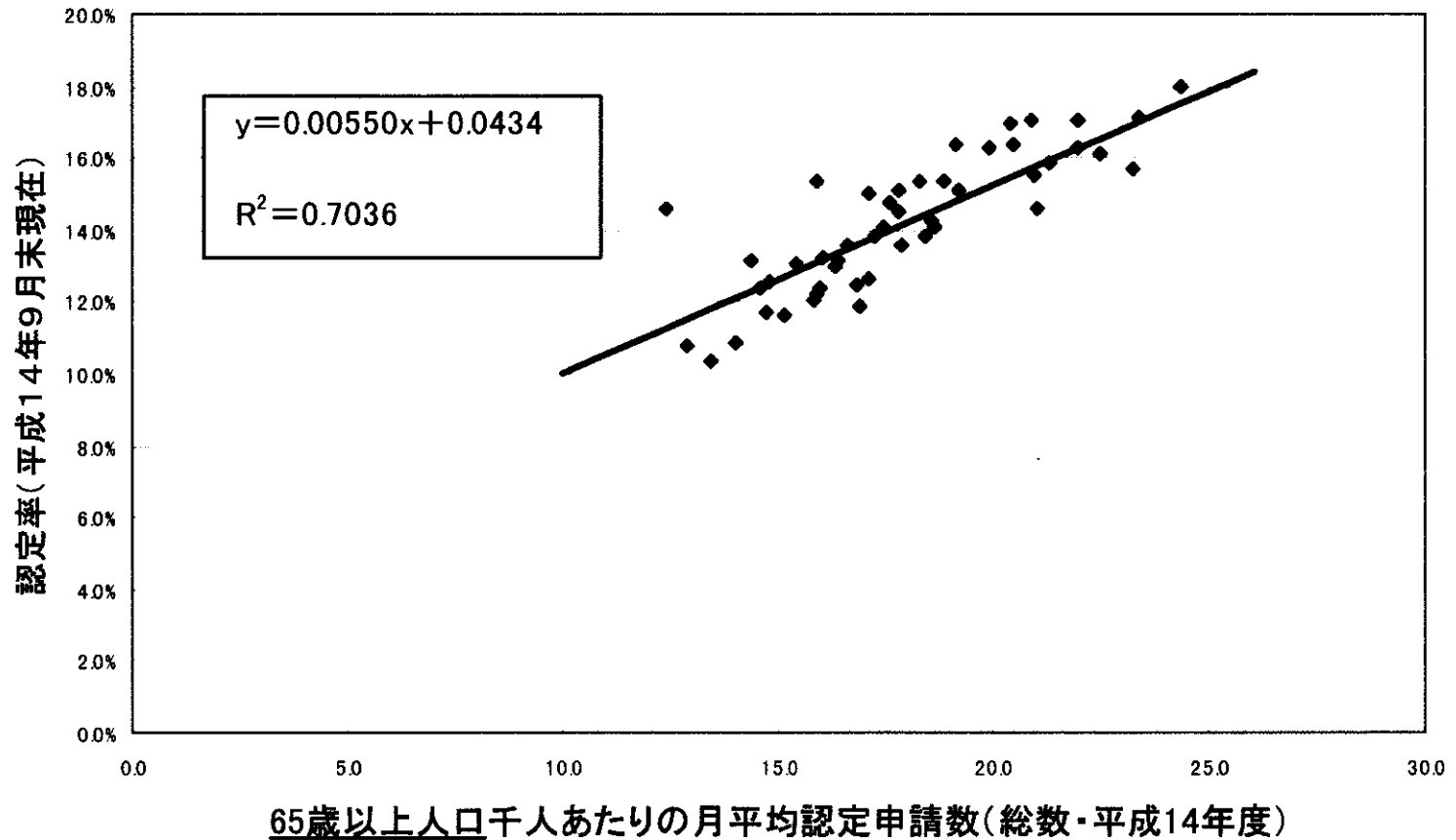
高齢化率（65歳以上人口割合）と認定率との関係



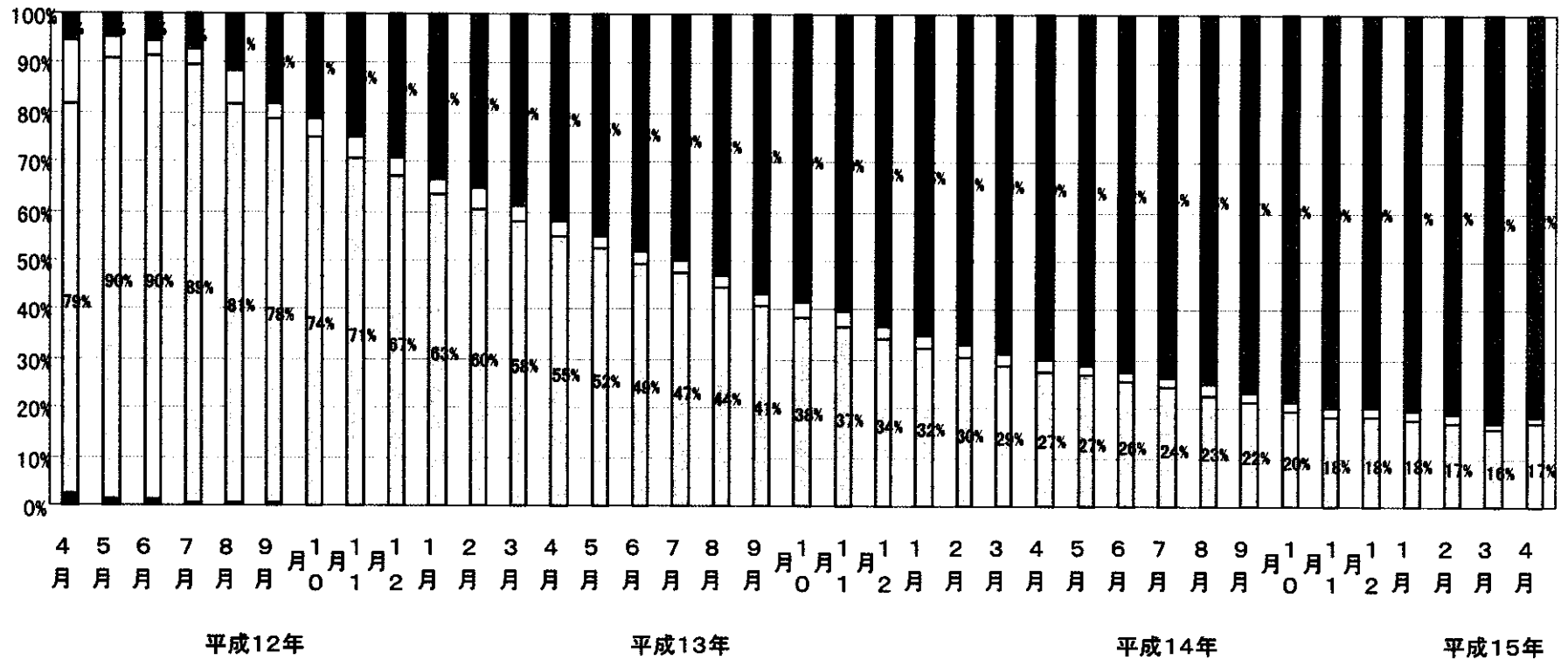
二次判定変更割合（重度）と認定率との関係



認定申請数（総数）と認定率との関係



有効期間推移（更新申請）



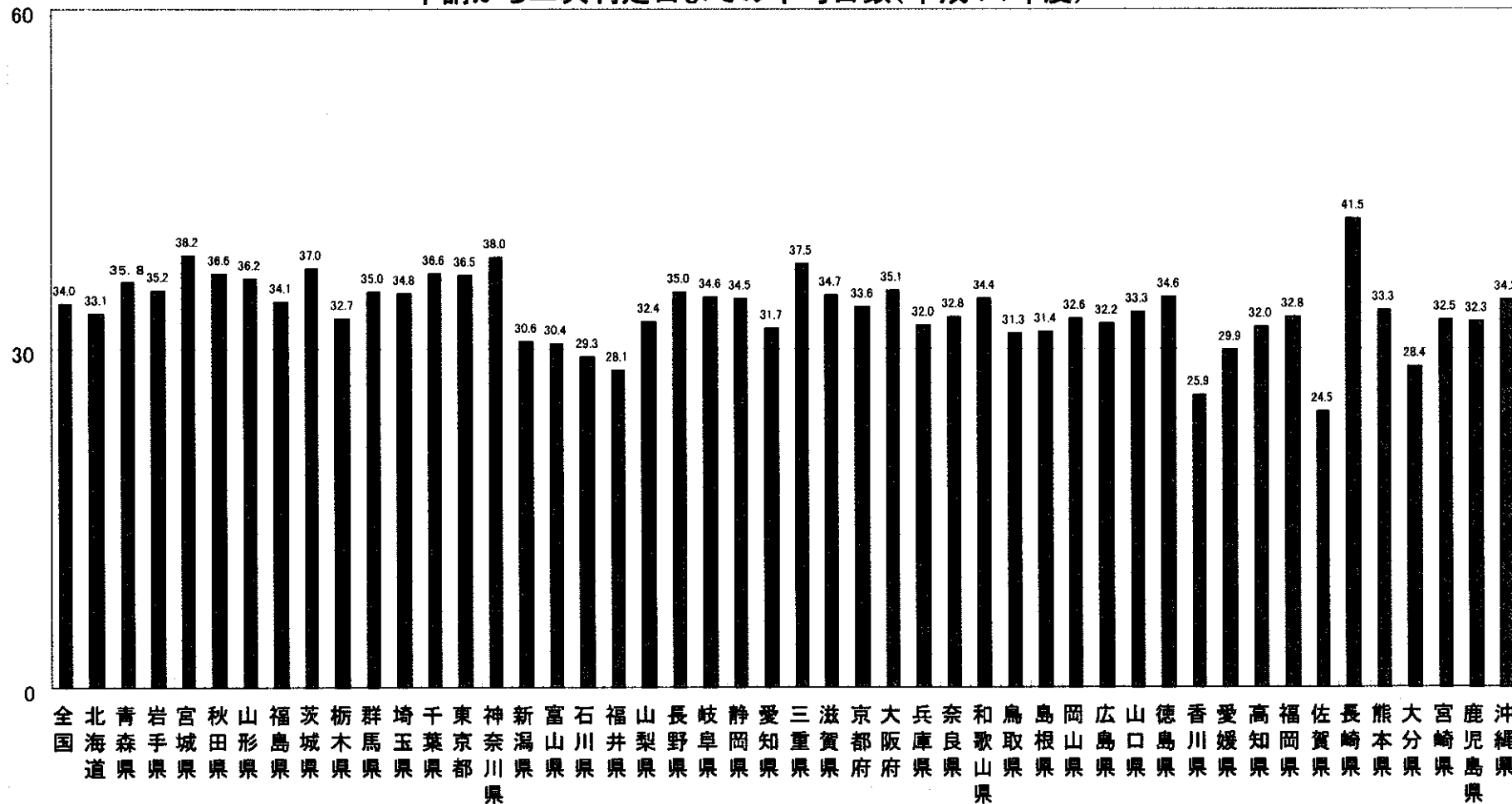
■ 3~5月 □ 6月 □ 7月~11月 ■ 12月

(*平成15年6月末までに認定支援センタへ報告されたものを集計)

認定申請から二次判定日までの平均日数（平成14年度）

（日数）

申請から二次判定日までの平均日数(平成14年度)



(*平成15年6月末までに認定支援センタへ報告されたものを集計)

認定審査会の状況（１）

（平成15年度6月実施）

市町村数	3,208
------	-------

○介護認定審査会に関すること

（１）介護認定審査会数（平成15年6月1日現在）

総数	1,143
単独設置	679
共同設置	464
構成市町村数	2,474
委託実施市町村数	53

（２）介護認定審査会会長の資格（平成15年6月1日現在）

	人数	構成割合
1 医師	1,059	92.7%
2 歯科医師	13	1.1%
3 薬剤師	3	0.3%
4 保健師	1	0.1%
5 助産師	0	0.0%
6 看護師	4	0.4%
7 准看護師	0	0.0%
8 理学療法士	5	0.4%
9 作業療法士	1	0.1%
10 社会福祉士	9	0.8%
11 介護福祉士	1	0.1%
12 精神保健福祉士	1	0.1%
13 その他	45	3.9%
総計	1,142	100.0%

認定審査会の状況（２）

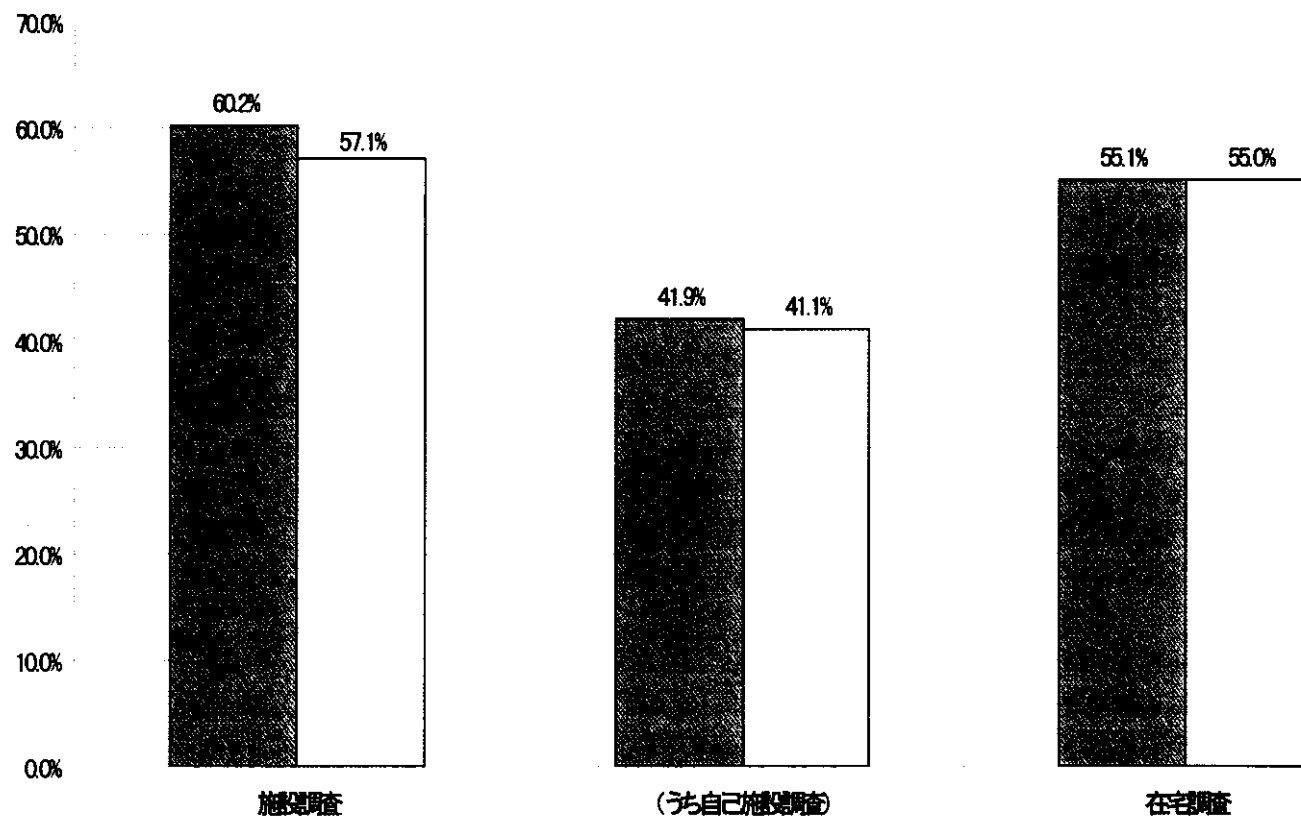
(3) 介護認定審査会委員数(平成15年6月1日現在)	50,534 人
・1合議体当たりの委員数(平均)	5.9 人
(4) 合議体数(平成15年6月1日現在)	8,594
・介護認定審査会あたりの合議体設置数(平均)	7.5
(5) 平成15年6月の合議体開催総回数	15,058 回
・1月あたりの合議体平均開催回数	1.8 回
(6) 平成15年6月の合議体での審査総件数	424,254 件
・1合議体あたりの平均審査件数(月間)	49.4 件
・合議体1回あたりの平均審査件数	28.2 件

認定審査会の状況（3）

（7）介護認定審査会委員の資格内訳数（延数）（平成15年6月1日現在）

	人数	構成割合
1 医師	19,140	37.9%
2 歯科医師	5,508	10.9%
3 薬剤師	3,227	6.4%
4 保健師	2,809	5.6%
5 助産師	71	0.1%
6 看護師	5,288	10.5%
7 准看護師	247	0.5%
8 理学療法士	1,776	3.5%
9 作業療法士	886	1.8%
10 社会福祉士	2,222	4.4%
11 介護福祉士	3,061	6.1%
12 視能訓練士	23	0.0%
13 義肢装具士	1	0.0%
14 歯科衛生士	62	0.1%
15 言語聴覚士	25	0.0%
16 あん摩マッサージ指圧師	16	0.0%
17 はり師	38	0.1%
18 きゅう師	5	0.0%
19 柔道整復師	159	0.3%
20 栄養士（管理栄養士を含む。）	100	0.2%
21 精神保健福祉士	163	0.3%
22 その他	5,692	11.3%
現任の介護支援専門員（再掲）	5,870	11.6%
総計	50,519	100.0%

認定調査における委託の割合の推移



■ 14年(6月24日～28日の審査分) □ 15年(6月23日～27日の審査分)

(*平成15年6月 要介護認定事務に係る確率調査結果より)

今後の要介護認定の課題

- 有効期限（上限のさらなる延長の要望あり）
- 二次判定手続の簡素化
- 認定審査会の機能強化
 - ①サービス指定権限
 - ②適切なサービス提供への事業者指導
- 委託調査の適正化
- 障害者も含めた認定のあり方（将来的課題）
- 特定疾病の範囲

介護給付適正化事業
でモデル的に実施中