

国保の再編・統合について

埼玉県

平成15年 7月29日

1 県内市町村の保険運営の概況

(1) 保険者の規模

(平成13年度)

被保険者数	保険者数	最大保険者(A)
10万人以上	5	さいたま市 307,767人 (加入率29.6%)
1万人～10万人未満	46	最小保険者(B)
5千人～1万人未満	17	
3千人～5千人未満	10	
2千人～3千人未満	5	
1千人～2千人未満	5	
1千人未満	2	神泉村 592人 (加入率43.8%)
合計	90	(A)／(B)520倍

(注) 最大、最小保険者の人数は平成14年3月末現在の数値。

(2) 一人当たり医療費(療養諸費)の状況

(平成13年度)

	一般分	老健分	退職分	全体
市町村平均	161,816円	708,487円	331,824円	294,494円
(全国平均)	(192,315円)	(762,362円)	(368,256円)	(365,144円)
最高(A)	278,709円	835,405円	633,371円	385,729円
最低(B)	141,579円	462,776円	220,013円	237,392円
A／B	2.0倍	1.8倍	2.9倍	1.6倍

※老人保健医療対象者分は4月～3月ベースで算出している。

(2)-1 規模別1人当たり療養(医療)諸費の格差(平成13年度)

市町村の規模 (被保険者数)	市町村数	最高の市町村の額(A)	最低の市町村の額(B)	(A)/(B)	平均額
10万人以上	5	315,414円	254,166円	1.2倍	293,629円
1万人～10万人未満	46	362,239円	237,392円	1.5倍	293,431円
5千人～1万人未満	17	346,360円	280,752円	1.2倍	304,799円
3千人～5千人未満	10	327,467円	266,147円	1.2倍	302,175円
2千人～3千人未満	5	323,012円	283,606円	1.1倍	302,511円
1千人～2千人未満	5	383,691円	284,299円	1.3倍	326,597円
1千人未満	2	385,729円	368,073円	1.0倍	376,218円
県	90	385,729円	237,392円	1.6倍	294,494円

(3) 平成13年度 国民健康保険の規模別財政状況 [一人当たり・市町村・一般被保険者分]

(単位：円)

区 分	収 入	支 出	収支差引残	国 庫 支出金 精算額	精算額 控除後 差引額	単年度 収 支 差引額	一般会計繰入金（赤字補填 を目的とするもの）を除いた 場合の単年度収支差引額
政令指定都市 及び特別区	175,198	170,298	4,900	-267	4,633	-4,058	-13,488
10万人以上	179,384	177,538	1,846	-28	1,817	-384	-6,711
5万人以上 10万人未満	186,274	180,282	5,992	-179	5,812	-3,016	-20,262
1万人以上 5万人未満	190,292	181,180	9,112	-258	8,854	-4,463	-15,861
3千人以上 1万人未満	193,231	178,724	14,506	-351	14,155	-6,768	-10,812
3千人未満	190,259	168,630	21,629	-940	20,689	-5,134	-17,999
埼玉県	186,855	178,906	7,949	-241	7,708	-3,515	-14,000

(注) 「単年度収支差引額」とは、「精算額控除後差引額」から、「基金繰入金」及び「繰越金等」を除いたものである。

(4) 賦課方式の状況

(平成13年度)

区 分	保 険 者 数	応 能 割		応 益 割	
		所得割	資産割	均等割	平等割
4方式	86市町村	86	86	86	86
3方式	0	0	0	0	0
2方式	3市1町	4	0	4	0

(5) 保険税率の状況

(平成13年度)

区 分		所得割(%)	資産割(%)	均等割(円)	平等割(円)
市 部	最 高	8.40	45.0	26,000	19,500
	最 低	6.80	10.0	8,000	9,500
町 村 部	最 高	8.50	61.0	24,000	21,600
	最 低	3.40	25.0	6,500	8,500
市 町 村 平 均		6.99	33.4	12,818	13,988

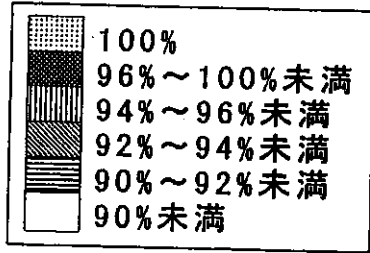
(6) 規模別1人当たり保険税(調定額)の格差(平成13年度)

市町村の規模 (被保険者数)	市町村数	最高の市町村の額(A)	最低の市町村の額(B)	(A)/(B)	平均額
10万人以上	5	97,825円	70,650円	1.4倍	85,776円
1万人～10万人未満	46	100,456円	71,286円	1.4倍	85,060円
5千人～1万人未満	17	90,373円	65,497円	1.4倍	78,554円
3千人～5千人未満	10	82,756円	58,903円	1.4倍	69,011円
2千人～3千人未満	5	89,793円	45,884円	2.0倍	66,097円
1千人～2千人未満	5	73,331円	48,121円	1.5倍	60,523円
1千人未満	2	55,013円	34,430円	1.6倍	44,722円
県	90	100,456円	34,430円	2.9倍	85,295円

(7) 収納率の状況

(平成13年度)

市町村平均	最高	最低
88.37%	100%	82.17%



群馬県

栃木県

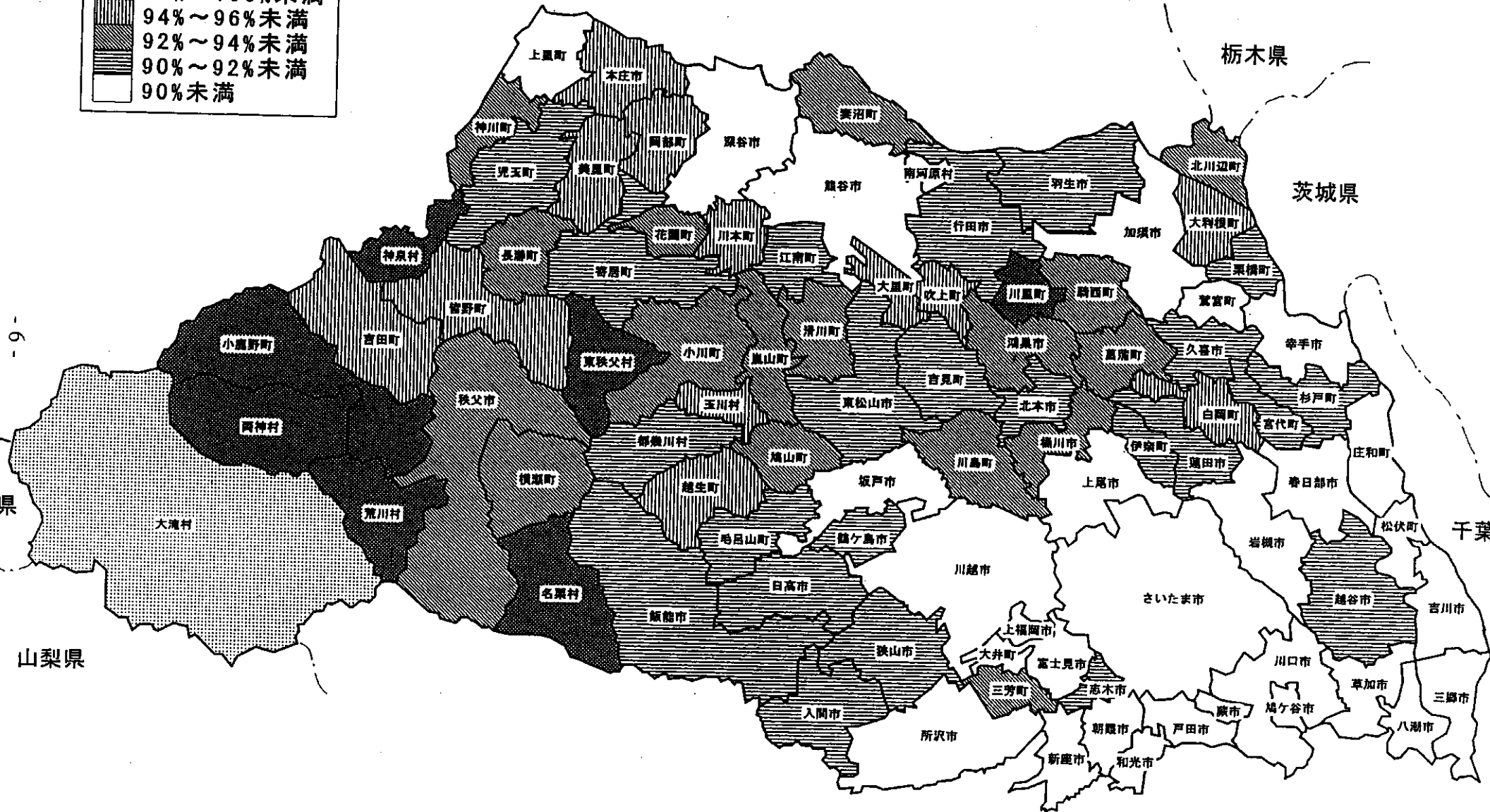
茨城県

千葉県

長野県

山梨県

東京都



2 市町村合併の進展状況

(1) 合併協議会の設置状況（平成15年7月23日現在）

法定合併協議会	設置数 12（市町村数37）
任意合併協議会	設置数 6（市町村数19）
計	18（市町村数56）

(2) 合併後の保険者規模の見込み

被保険者数	保険者数
10万人以上	6
1万人～10万人未満	33
5千人～1万人未満	8
3千人～5千人未満	2
2千人～3千人未満	1
1千人～2千人未満	2
1千人未満	0
合計	52

3 県単独の保険者に対する支援策

(1) 特別助成費 [事業開始 昭和48年度]

[対象事業：人間ドック等健康づくり事業、国保組合財政健全化等事業、低所得者等の一部負担金の減免措置に対する補助、へき地国民健康保険診療施設運営補助、保険税収納率向上対策事業]

平成14年度実績

補助対象保険者	補助額
89市町村、6国保組合	419,505千円

(2) 高額医療費共同事業補助金 [事業開始 昭和63年度]

[血友病、慢性腎不全、後天性免疫不全症候群については30万円超のレセプトにつき高額医療費共同事業の付加事業として県単独で補助]

平成14年度実績 90市町村 補助額（526,000千円）

4 国民健康保険広域化等支援基金の状況

平成14年度末基金積立額 393,700千円

5 国保の広域化に対する県の取り組み

国保の広域化を考える懇談会（平成14年度 3回開催）

委員構成：6名〔大学教授、国保関係団体、保険者代表（首長）、行政（県）〕

(1) 開催趣旨

国保運営の安定化を図るための方策として、国保の広域化が議論されている。

また、市町村合併については県内でも活発な動きが始まっている。

このような中、県としても国保の広域化という問題に対し、どのような課題があり、どのように考えていけばよいのかという議論を通して一定のモデルを提示する。

(2) シミュレーション結果

①全県統一保険税の試算（資料1）

○調定額により試算した場合

1世帯当たり保険税 174,706円

高くなる市町村58、低くなる市町村34

○一般会計（その他）繰入金も含めた場合

1世帯当たり保険税 190,596円

高くなる市町村80、低くなる市町村12

②全県統一賦課方式による保険料の試算（資料2）

○統一保険料（賦課総額につき所得割50%、世帯割25%、被保険者割25%）として試算した場合

高くなる市町村45、低くなる市町村47

○一般会計（その他）繰入金も含めた場合

高くなる市町村78、低くなる市町村14

③高額医療費共同事業の範囲拡大によるシミュレート

	70 万円超	60~70 万円未満	50~70 万円未満	40~70 万円未満	30~70 万円未満	20~70 万円未満	10~70 万円未満	0~70 万円未満
拠出金 < 交付金	81	38	43	43	47	54	56	37
拠出金 > 交付金	9	52	47	47	43	36	34	53

点数階級別費用額及び構成率については（資料3）参照。

6 再編・統合に際しての諸課題と解決方策

(1) 再編・統合の必要性について

(2) 再編・統合の検討時期について

(3) 再編・統合の進め方について

(4) 負担と給付の公平感の確保について

(5) 収納率の低下に対する対応について

県内統一保険税(料)設定試算
(県単位で国保を運営した場合の1世帯当たり保険料の変化)
(県平均との比較・順位リスト)

資料 1

(平成12年度ベース)

(単位:円)

	実績値	実績県平均	差	法定外プラス	差
	①	②	②-①	③	③-①
大滝村	61,354	174,706	113,352	190,596	129,242
吉田町	105,274	174,706	69,432	190,596	85,322
荒川村	107,125	174,706	67,581	190,596	83,471
岡神村	107,998	174,706	66,708	190,596	82,598
神泉村	117,683	174,706	57,023	190,596	72,913
皆野町	126,890	174,706	47,826	190,596	63,716
横瀬町	127,986	174,706	46,720	190,596	62,610
小鹿野町	129,149	174,706	45,557	190,596	61,447
東秩父村	129,706	174,706	45,000	190,596	60,890
長瀨町	131,573	174,706	43,133	190,596	59,023
名栗村	137,655	174,706	37,051	190,596	52,941
川越市	142,863	174,706	31,843	190,596	47,733
児玉町	147,601	174,706	27,105	190,596	42,995
南河原村	147,780	174,706	26,926	190,596	42,816
寄居町	149,327	174,706	25,379	190,596	41,269
美里町	149,705	174,706	25,001	190,596	40,891
蕨市	151,014	174,706	23,692	190,596	39,582
日高市	151,932	174,706	22,774	190,596	38,664
大里村	152,586	174,706	22,120	190,596	38,010
秩父市	154,423	174,706	20,283	190,596	36,173
北本市	154,542	174,706	20,164	190,596	36,054
小川町	155,594	174,706	19,112	190,596	35,002
上福岡市	156,245	174,706	18,461	190,596	34,351
玉川村	156,785	174,706	17,921	190,596	33,811
吹上町	158,507	174,706	16,199	190,596	32,089
都幾川村	159,024	174,706	15,682	190,596	31,572
与野市	159,606	174,706	15,100	190,596	30,990
鶴ヶ島市	161,027	174,706	13,679	190,596	29,569
鴻巣市	161,061	174,706	13,645	190,596	29,535
江南町	163,415	174,706	11,291	190,596	27,181
大宮市	163,965	174,706	10,741	190,596	26,631
嵐山町	164,178	174,706	10,528	190,596	26,418
滑川町	165,124	174,706	9,582	190,596	25,472
久喜市	165,529	174,706	9,177	190,596	25,067
上里町	165,839	174,706	8,867	190,596	24,757
加須市	165,947	174,706	8,759	190,596	24,649
旗谷市	166,412	174,706	8,294	190,596	24,184
鳩山町	166,862	174,706	7,844	190,596	23,734
飯能市	166,946	174,706	7,760	190,596	23,650
神川町	166,976	174,706	7,730	190,596	23,620
行田市	167,280	174,706	7,426	190,596	23,316
狭山市	167,875	174,706	6,831	190,596	22,721
戸田市	168,547	174,706	6,159	190,596	22,049
志木市	169,063	174,706	5,643	190,596	21,533
川島町	169,252	174,706	5,454	190,596	21,344
越生町	169,840	174,706	4,866	190,596	20,756
毛呂山町	171,425	174,706	3,281	190,596	19,171
本庄市	171,509	174,706	3,197	190,596	19,087
上尾市	171,640	174,706	3,066	190,596	18,956
桶川市	172,566	174,706	2,140	190,596	18,030
入間市	173,299	174,706	1,407	190,596	17,297
川本町	173,820	174,706	886	190,596	16,776

所沢市	173,839	174,706	867	190,596	16,757
東松山市	174,085	174,706	621	190,596	16,511
白岡町	174,207	174,706	499	190,596	16,389
坂戸市	174,291	174,706	415	190,596	16,305
大利根町	174,430	174,706	276	190,596	16,166
越谷市	174,607	174,706	99	190,596	15,989
鷺宮町	175,071	174,706	-365	190,596	15,525
朝霞市	175,093	174,706	-387	190,596	15,503
蓮田市	176,798	174,706	-2,092	190,596	13,798
富士見市	176,817	174,706	-2,111	190,596	13,779
浦和市	178,318	174,706	-3,612	190,596	12,278
新座市	178,789	174,706	-4,083	190,596	11,807
深谷市	178,810	174,706	-4,104	190,596	11,786
栗橋町	178,830	174,706	-4,124	190,596	11,766
和光市	178,851	174,706	-4,145	190,596	11,745
妻沼町	181,170	174,706	-6,464	190,596	9,426
騎西町	181,671	174,706	-6,965	190,596	8,925
春日部市	181,896	174,706	-7,190	190,596	8,700
幸手市	182,017	174,706	-7,311	190,596	8,579
草加市	183,095	174,706	-8,389	190,596	7,501
羽生市	183,289	174,706	-8,583	190,596	7,307
花園町	183,571	174,706	-8,865	190,596	7,025
宮代町	186,101	174,706	-11,395	190,596	4,495
岡部町	186,715	174,706	-12,009	190,596	3,881
菫蒲町	187,452	174,706	-12,746	190,596	3,144
岩槻市	187,994	174,706	-13,288	190,596	2,602
吉見町	188,287	174,706	-13,581	190,596	2,309
三郷市	189,034	174,706	-14,328	190,596	1,562
伊奈町	191,819	174,706	-17,113	190,596	-1,223
大井町	192,353	174,706	-17,647	190,596	-1,757
杉戸町	192,467	174,706	-17,761	190,596	-1,871
庄和町	196,272	174,706	-21,566	190,596	-5,676
鳩ヶ谷市	201,698	174,706	-26,992	190,596	-11,102
川口市	201,917	174,706	-27,211	190,596	-11,321
三芳町	206,530	174,706	-31,824	190,596	-15,934
北川辺町	206,975	174,706	-32,269	190,596	-16,379
吉川市	211,677	174,706	-36,971	190,596	-21,081
松伏町	212,273	174,706	-37,567	190,596	-21,677
八潮市	227,880	174,706	-53,174	190,596	-37,284
川里村	229,850	174,706	-55,144	190,596	-39,254

◎埼玉県計

○世帯数	1,084千世帯
○保険料調定額	189,381百万円
○国庫負担計	128,308百万円
○一般会計(その他)繰入金	17,225百万円
○一般会計(保険基盤+財政安定化)繰入金	560百万円
○県支出金	5,713百万円

(県で統一した保険料率で賦課した場合の粗い試算・順位リスト)

(平成12年度ベース)

(単位:円)

	実績値 ①	統一保険料 ②	差 ②-①	法定外プラス ③	差 ③-①
大滝村	61,354	147,804	86,450	161,247	99,893
両神村	107,998	154,548	46,550	168,604	60,606
吉田町	105,274	148,857	43,583	162,396	57,122
荒川村	107,125	150,035	42,910	163,681	56,556
日高市	151,932	185,059	33,127	201,890	49,958
神泉村	117,683	150,678	32,995	164,382	46,699
横瀬町	127,986	159,365	31,379	173,859	45,873
川越市	142,863	173,199	30,336	188,952	46,089
小鹿野町	129,149	159,284	30,135	173,771	44,622
戸田市	168,547	197,563	29,016	215,532	46,985
東秩父村	129,706	157,835	28,129	172,190	42,484
皆野町	126,880	153,256	26,376	167,195	40,315
加須市	165,947	186,600	20,653	203,572	37,625
長瀨町	131,573	151,681	20,108	165,477	33,904
名栗村	137,655	155,129	17,474	169,239	31,584
志木市	169,063	185,504	16,441	202,376	33,313
川島町	169,252	184,634	15,382	201,427	32,175
与野市	159,606	174,896	15,290	190,803	31,197
美里町	149,705	164,637	14,932	179,611	29,906
大井町	192,353	206,584	14,231	225,374	33,021
鶴ヶ島市	161,027	174,941	13,914	190,853	29,826
児玉町	147,601	159,809	12,208	174,344	26,743
騎西町	181,671	193,496	11,825	211,095	29,424
朝霞市	175,093	186,417	11,324	203,373	28,280
玉川村	156,785	167,615	10,830	182,860	26,075
三郷市	189,034	199,445	10,411	217,585	28,551
蕨市	151,014	159,495	8,481	174,002	22,988
南河原村	147,780	156,234	8,454	170,444	22,664
飯能市	166,946	174,294	7,348	190,146	23,200
浦和市	178,318	185,585	7,267	202,464	24,146
神川町	166,976	174,224	7,248	190,070	23,094
川里村	229,850	236,780	6,930	258,315	28,465
都幾川村	159,024	165,856	6,832	180,941	21,917
大宮市	163,965	169,844	5,879	185,292	21,327
越谷市	174,607	180,352	5,745	196,756	22,149
北本市	154,542	159,522	4,980	174,031	19,489
寄居町	149,327	154,225	4,898	168,252	18,925
栗橋町	178,830	183,711	4,881	200,420	21,590
狭山市	167,875	172,700	4,825	188,407	20,532
新座市	178,789	181,920	3,131	198,467	19,678
所沢市	173,839	176,288	2,449	192,322	18,483
和光市	178,851	180,796	1,945	197,240	18,389
鴻巣市	161,061	162,723	1,662	177,523	16,462
大利根町	174,430	175,896	1,466	191,894	17,464
小川町	155,594	155,731	137	169,895	14,301

入間市	173,299	172,770	-529	188,484	15,185
草加市	183,095	182,096	-999	198,659	15,564
鳩山町	166,862	165,440	-1,422	180,487	13,625
菖蒲町	187,452	185,686	-1,766	202,574	15,122
大里村	152,586	150,690	-1,896	164,396	11,810
越生町	169,840	167,882	-1,958	183,151	13,311
上尾市	171,640	169,643	-1,997	185,072	13,432
滑川町	165,124	162,912	-2,212	177,729	12,605
川本町	173,820	171,514	-2,306	187,114	13,294
嵐山町	164,178	161,671	-2,507	176,375	12,197
久喜市	165,529	162,958	-2,571	177,779	12,250
上福岡市	156,245	153,135	-3,110	167,063	10,818
秩父市	154,423	150,982	-3,441	164,715	10,292
岩槻市	187,994	182,001	-5,993	198,554	10,560
江南町	163,415	156,404	-7,011	170,630	7,215
行田市	167,280	160,193	-7,087	174,763	7,483
上里町	165,839	158,585	-7,254	173,009	7,170
坂戸市	174,291	166,959	-7,332	182,144	7,853
富士見市	176,817	168,690	-8,127	184,033	7,216
吹上町	158,507	150,128	-8,379	163,782	5,275
白岡町	174,207	165,568	-8,639	180,627	6,420
三芳町	206,530	197,298	-9,232	215,243	8,713
桶川市	172,566	163,286	-9,280	178,137	5,571
花園町	183,571	172,289	-11,282	187,959	4,388
東松山市	174,085	162,483	-11,602	177,261	3,176
熊谷市	166,412	154,729	-11,683	168,802	2,390
蓮田市	176,798	164,288	-12,510	179,230	2,432
幸手市	182,017	168,484	-13,533	183,808	1,791
深谷市	178,810	164,696	-14,114	179,675	865
春日部市	181,896	167,749	-14,147	183,007	1,111
妻沼町	181,170	166,816	-14,354	181,988	818
杉戸町	192,467	177,967	-14,500	194,154	1,687
岡部町	186,715	171,105	-15,610	186,668	-47
吉川市	211,677	195,838	-15,839	213,650	1,973
本庄市	171,509	155,361	-16,148	169,492	-2,017
庄和町	196,272	176,197	-20,075	192,222	-4,050
毛呂山町	171,425	151,120	-20,305	164,865	-6,560
八潮市	227,880	207,569	-20,311	226,448	-1,432
鳩ヶ谷市	201,698	181,240	-20,458	197,724	-3,974
川口市	201,917	181,326	-20,591	197,818	-4,099
伊奈町	191,819	170,441	-21,378	185,943	-5,876
松伏町	212,273	189,656	-22,617	206,906	-5,367
吉見町	188,287	165,577	-22,710	180,637	-7,650
北川辺町	206,975	183,981	-22,994	200,715	-6,260
宮代町	186,101	161,904	-24,197	176,630	-9,471
鷺宮町	175,071	149,454	-25,617	163,047	-12,024
羽生市	183,289	155,759	-27,530	169,926	-13,363

試算の前提

1. 保険料賦課総額について、所得割が50%・世帯割が25%・被保険者割が25%として試算した。
2. 軽減世帯にかかる保険料、限度額を超える世帯にかかる保険料等は試算に反映していない。

点数階級別費用額及び構成率

資料 3

I

単位:円

	合計	7万点超	6~7万未満	5~7万未満	4~7万未満	3~7万未満	2~7万未満	1~7万未満	0~7万未満
費用額	170,640,870,750	21,939,483,480	4,135,665,144	10,052,762,760	21,746,592,180	35,149,795,062	45,733,329,366	53,495,529,702	148,701,387,270
構成割合	—	12.86%	2.42%	5.89%	12.74%	20.60%	26.80%	31.35%	87.14%

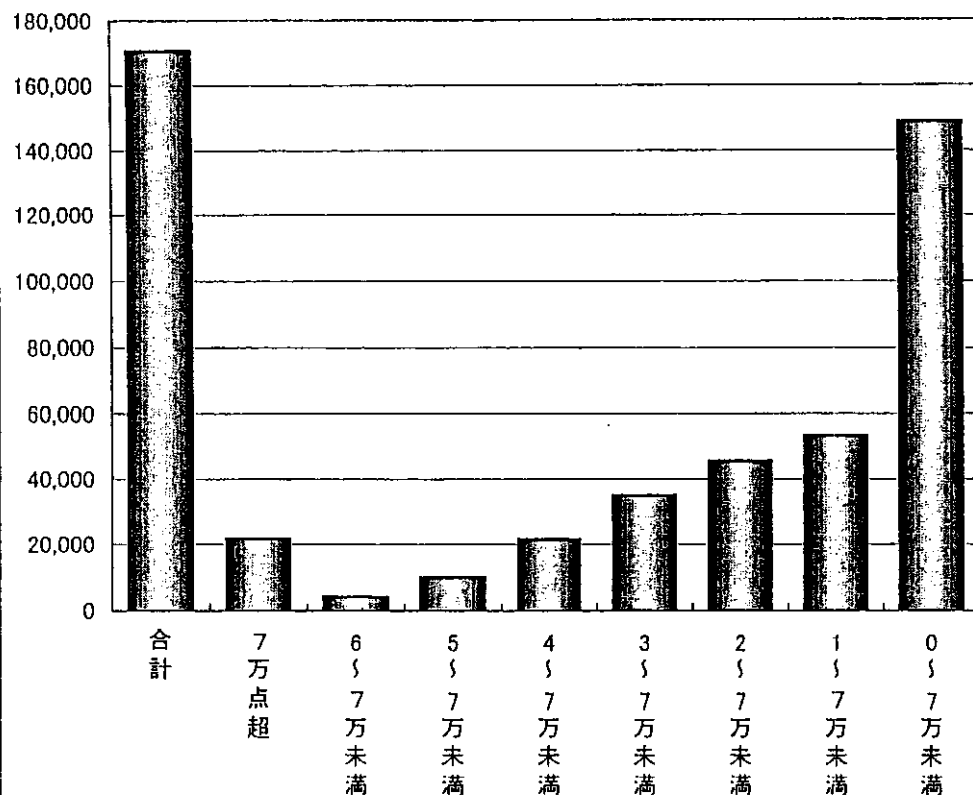
II

単位:円

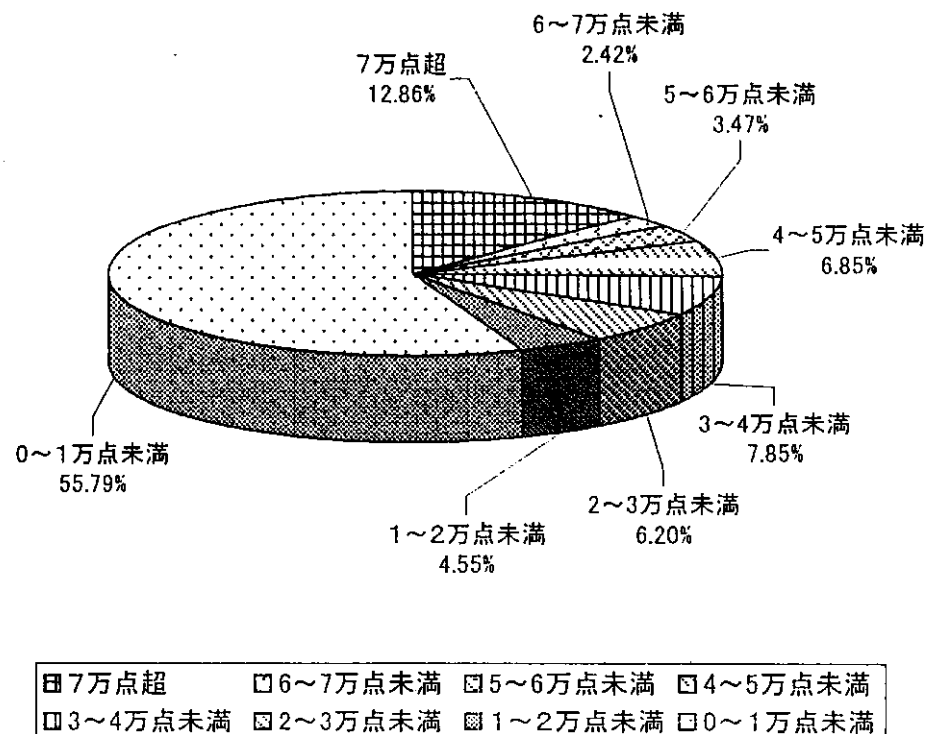
	合計	7万点超	6~7万点未満	5~6万点未満	4~5万点未満	3~4万点未満	2~3万点未満	1~2万点未満	0~1万点未満
費用額	170,640,870,750	21,939,483,480	4,135,665,144	5,917,097,616	11,693,829,420	13,403,202,882	10,583,534,304	7,762,200,336	95,205,857,568
構成割合	100.00%	12.86%	2.42%	3.47%	6.85%	7.85%	6.20%	4.55%	55.79%

単位:百万円

I グラフ



II グラフ



大雪地区広域連合の概要

1 所在地

北海道上川郡東川町東町1丁目16番1号

2 構成市町村

東川町、美瑛町、東神楽町

3 処理事務

- (1) 介護保険事業に関する事務
- (2) 国民健康保険事業に関する事務（国保直営診療施設に係る事務を除く。）
- (3) 老人保健事業に関する事務（医療等に限る。）
- (4) 乳幼児医療給付事業、母子家庭等医療給付事業、老人医療給付特別対策事業及び重度心身障害者医療給付事業に関する受託事務
- (5) 広域化の調査研究に関すること。

4 設立年月日

平成15年7月22日

5 今後のスケジュール

- ・ 設立後 大雪地区広域連合の長の選挙
- ・ 平成15年8月中旬 大雪地区広域連合の初議会の開催
- ・ 平成15年9月～ 国民健康保険処理システム、介護保険事務処理システムの構築
- ・ " 介護保険事業計画の見直し
- ・ 平成16年3月 定例議会の開催
- ・ 平成16年4月1日 国民健康保険事業等の運営開始