

病院報告（平成15年3月分概数）

1. 1日平均患者数

各月間

	1日平均患者数（人）			対前月増減（人）	
	平成15年3月	平成15年2月	平成15年1月	平成15年3月	平成15年2月
病院					
在院患者総数	1 410 823	1 433 185	1 399 799	△ 22 362	33 386
精神病床	331 049	331 922	330 506	△ 873	1 416
結核病床	7 334	7 564	7 645	△ 230	△ 81
一般病床等	774 188	798 048	769 648	△ 23 860	28 400
療養病床等	298 198	295 587	291 939	2 611	3 648
外来患者	1 667 001	1 732 226	1 607 478	△ 65 225	124 748
診療所（療養病床）	19 874	20 018	19 460	△ 144	558

注：1 総数には感染症病床を含む。

2 一般病床等とは、一般病床及び経過の旧療養型病床群を除く経過の旧その他の病床である。

3 療養病床等とは、療養病床及び経過の旧療養型病床群である。

2. 月末病床利用率

各月末

	病床利用率（％）			対前月増減	
	平成15年3月	平成15年2月	平成15年1月	平成15年3月	平成15年2月
病院					
総数	84.1	86.5	87.4	△ 2.4	△ 0.9
精神病床	92.4	92.8	92.7	△ 0.4	0.1
結核病床	42.7	43.5	44.6	△ 0.8	△ 1.1
一般病床等	78.7	82.3	83.7	△ 3.6	△ 1.4
療養病床等	93.6	95.1	95.3	△ 1.5	△ 0.2
診療所（療養病床）	78.8	81.6	81.2	△ 2.8	0.4

月末在院患者数

注：1 月末病床利用率 = $\frac{\text{月末在院患者数}}{\text{月末病床数}} \times 100$

月末病床数

2 病院の総数には感染症病床を含む。

3 一般病床等とは、一般病床及び経過の旧療養型病床群を除く経過の旧その他の病床である。

4 療養病床等とは、療養病床及び経過の旧療養型病床群である。

3. 平均在院日数

各月間

	平均在院日数（日）			対前月増減（日）	
	平成15年3月	平成15年2月	平成15年1月	平成15年3月	平成15年2月
病院					
総数	36.6	36.9	38.3	△ 0.3	△ 1.4
精神病床	344.3	356.3	377.7	△ 12.0	△ 21.4
結核病床	82.0	79.8	88.5	2.2	△ 8.7
一般病床等	21.5	21.9	22.5	△ 0.4	△ 0.6
療養病床等	169.0	174.5	177.7	△ 5.5	△ 3.2
診療所（療養病床）	94.3	92.7	102.1	1.6	△ 9.4

在院患者延数

注：1 平均在院日数 = $\frac{\text{在院患者延数}}{1/2 (\text{新入院患者数} + \text{退院患者数})}$

在院患者延数

ただし、療養病床等の平均在院日数 = $\frac{\text{在院患者延数}}{1/2 \left[\begin{array}{l} \text{同一医療機関内} \quad \text{同一医療機関内} \\ \text{新入院患者数} + \text{他の病床から} + \text{退院患者数} + \text{他の病床へ} \\ \text{移された患者数} \quad \quad \quad \text{移された患者数} \end{array} \right]}$

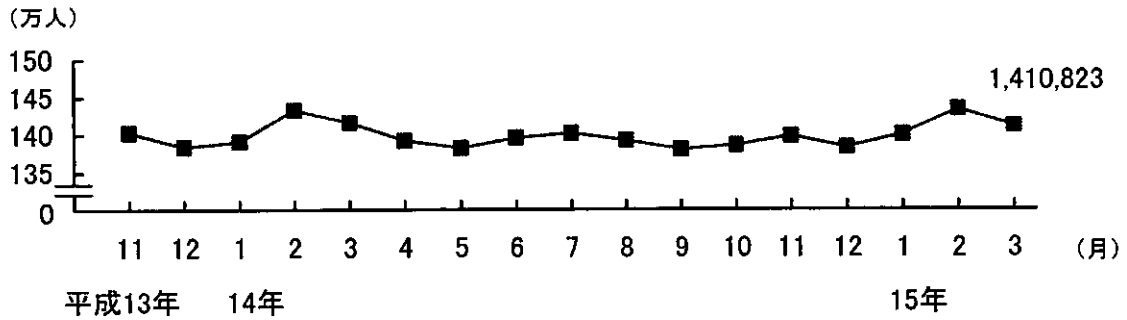
2 病院の総数には感染症病床を含む。

3 一般病床等とは、一般病床及び経過の旧療養型病床群を除く経過の旧その他の病床である。

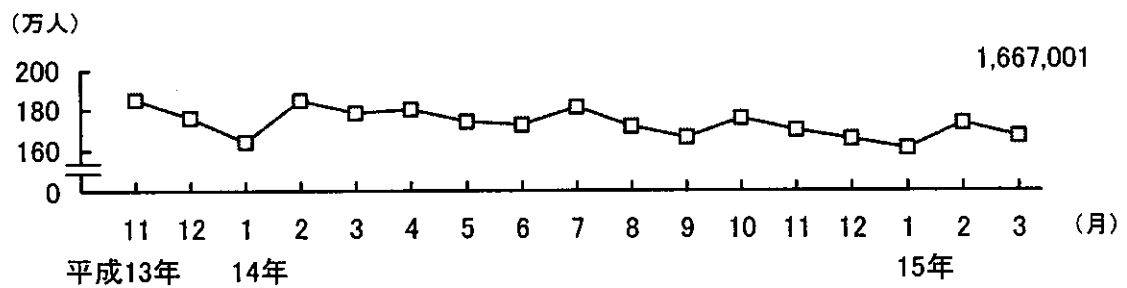
4 療養病床等とは、療養病床及び経過の旧療養型病床群である。

今回の数値は、概数としてとりまとめたものである。

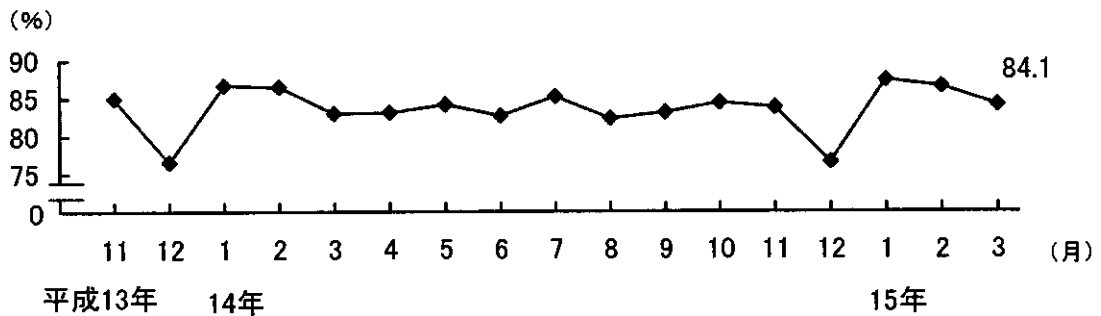
病院の1日平均在院患者数



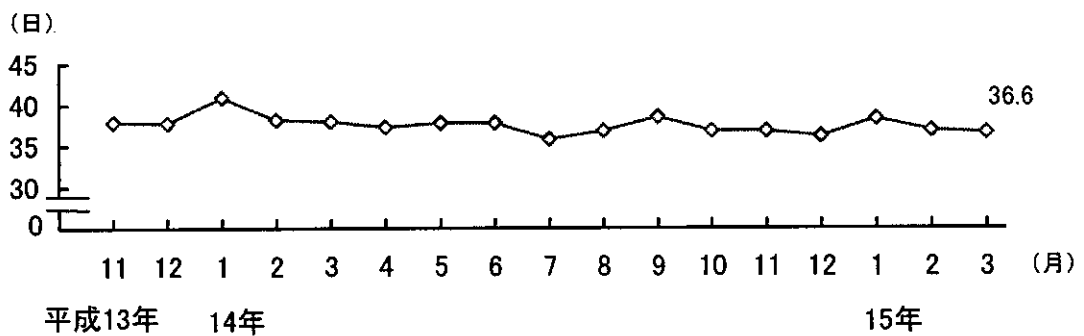
病院の1日平均外来患者数



病院の月末病床利用率



病院の平均在院日数



療養病床等の状況

(平成15年3月分概数)

1. 施設数及び病床数

各月末

	平成15年3月	平成15年2月	平成15年1月	対前月増減	
				平成15年3月	平成15年2月
病院施設数	3 866	3 805	3 781	61	24
診療所施設数	314 896	308 783	306 560	6 113	2 223
病床数	2 564	2 569	2 575	△ 5	△ 6
診療病床数	24 105	24 097	24 127	8	△ 30

【医療施設（動態）調査】

2. 開設者別にみた施設数及び病床数

平成15年3月末現在

開設者別	病院		診療所	
	施設数	病床数	施設数	病床数
総数	3 866	314 896	2 564	24 105
国 厚生労働省	2	98	-	-
文部科学省	-	-	-	-
労働福祉事業団	-	-	-	-
その他	1	42	-	-
都道府県	7	267	-	-
市町村	231	10 015	52	431
日赤会	16	808	-	-
済生会	14	1 042	-	-
北海道社会事業協会	4	318	-	-
厚生連	47	2 941	-	-
国民健康保険団体連合会	-	-	-	-
全国社会保険協会連合会	3	128	-	-
厚生年金事業振興団	1	139	-	-
船員保険会	-	-	-	-
健康保険組合及びその連合会	5	296	-	-
共済組合及びその連合会	5	269	-	-
国民健康保険組合	-	-	-	-
公益法法人	163	13 334	8	73
医療法人	2 857	250 351	1 690	16 405
学校法人	5	232	-	-
社会法人	11	605	-	-
その他の法人	111	8 637	22	250
個人	383	25 374	792	6 946

【医療施設（動態）調査】

3. 患者数

各月間・月末：人

	平成15年3月	平成15年2月	平成15年1月	対前月増減	
				平成15年3月	平成15年2月
病院					
1日平均在院患者数	298 198	295 587	291 939	2 611	3 648
月末在院患者数	295 242	295 041	294 340	201	701
診療所					
1日平均在院患者数	19 874	20 018	19 460	△ 144	558
月末在院患者数	18 973	19 634	19 557	△ 661	77

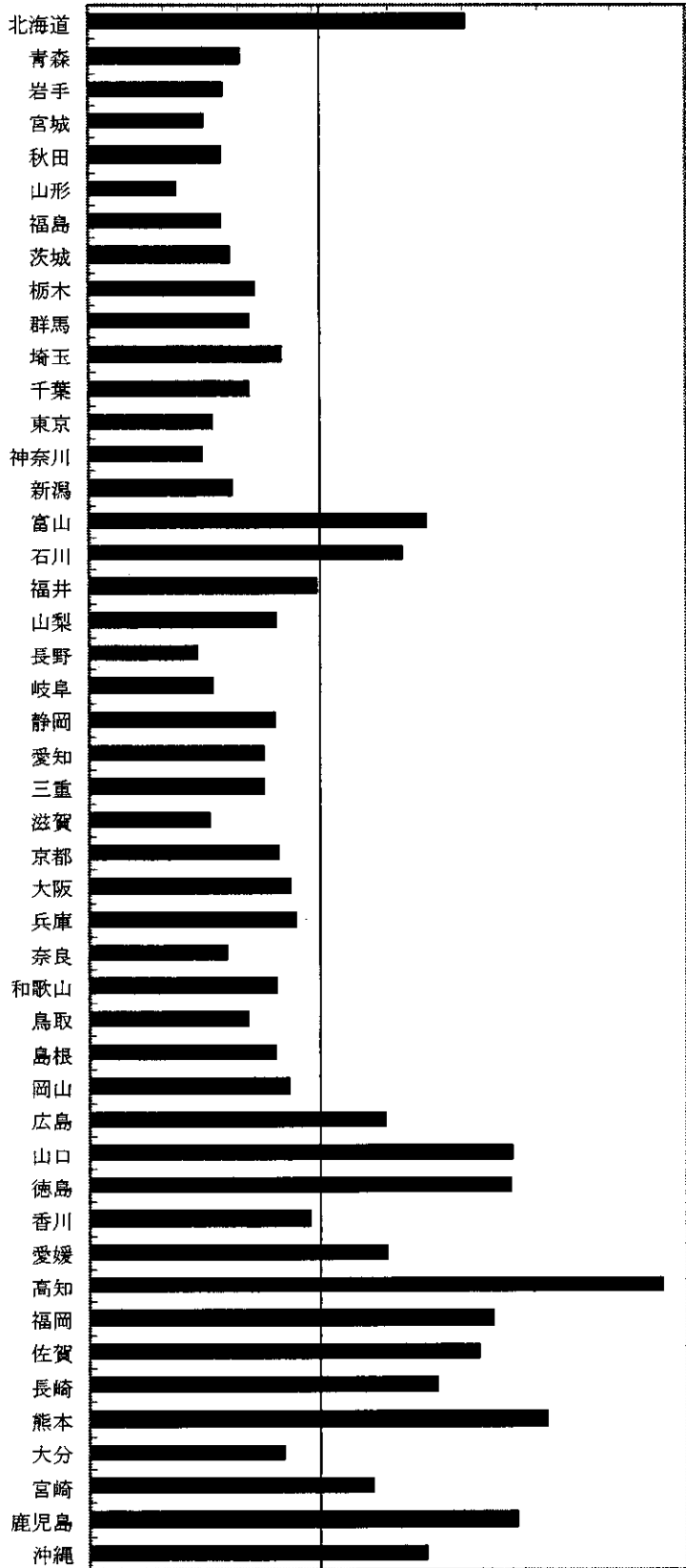
【病院報告】

注：1 今回の数値は、医療施設（動態）調査・病院報告を概数としてとりまとめたものである。

2 療養病床等とは、療養病床及び経過的旧療養型病床群である。

都道府県別にみた65歳以上人口10万対
病院・診療所の療養病床等の病床数（平成15年3月）（床）

0 500 1,000 1,500 2,000 2,500 3,000 3,500 4,000



県別	病床数			65歳以上人口10万対病床数
	総数	病院	診療所	
全国	339 001	314 896	24 105	1 541.6
北海道	28 074	26 394	1 680	2 529.2
青森	3 130	2 505	625	1 022.9
岩手	2 890	2 496	394	900.3
宮城	3 358	2 887	471	770.2
秋田	2 632	2 469	163	892.2
山形	1 752	1 535	217	589.9
福島	3 993	3 731	262	883.4
茨城	5 007	4 713	294	950.1
栃木	4 055	3 877	178	1 111.0
群馬	4 197	4 084	113	1 078.9
埼玉	12 761	12 662	99	1 282.5
千葉	10 037	9 704	333	1 075.8
東京	17 288	16 987	301	829.2
神奈川	9 853	9 617	236	758.5
新潟	5 298	5 227	71	956.3
富山	5 559	5 245	314	2 259.8
石川	4 864	4 637	227	2 096.6
福井	2 712	2 407	305	1 515.1
山梨	2 284	2 130	154	1 254.9
長野	3 585	3 222	363	722.8
岐阜	3 420	2 988	432	836.2
静岡	8 882	8 677	205	1 244.0
愛知	13 107	12 548	559	1 174.5
三重	4 373	4 014	359	1 172.4
滋賀	1 849	1 819	30	803.9
京都	6 237	6 135	102	1 260.0
大阪	19 377	19 189	188	1 343.8
兵庫	13 998	13 250	748	1 383.2
奈良	2 369	2 328	41	918.2
和歌山	2 966	2 615	351	1 251.5
鳥取	1 501	1 272	229	1 064.5
島根	2 444	2 116	328	1 240.6
岡山	5 544	4 907	637	1 335.9
広島	11 116	10 099	1 017	1 970.9
山口	10 087	9 603	484	2 825.5
徳島	5 333	4 738	595	2 821.7
香川	3 315	2 534	781	1 473.3
愛媛	6 678	5 489	1 189	1 987.5
高知	7 640	7 536	104	3 839.2
福岡	25 064	23 091	1 973	2 700.9
佐賀	4 873	4 174	699	2 605.9
長崎	7 697	6 630	1 067	2 332.4
熊本	12 760	11 159	1 601	3 067.3
大分	3 647	3 000	647	1 302.5
宮崎	4 828	3 919	909	1 893.3
鹿児島	12 028	10 282	1 746	2 870.6
沖縄	4 539	4 255	284	2 258.2

注) 65歳以上人口は、平成14年10月1日現在の推計人口（総務省統計局）による。