

医療施設動態調査（平成15年4月末概数）

病院の施設数は前月に比べ 4施設の減少、病床数は 214床の減少。
 一般診療所の施設数は 167施設の増加、病床数は 818床の減少。
 歯科診療所の施設数は 69施設の増加。

1. 種類別にみた施設数及び病床数

	施設数			増減数		病床数			増減数
	施設数		増減数			病床数		増減数	
	4月	3月				4月	3月		
総数	170 286	170 054	232	総数	1 833 781	1 834 813	△ 1 032		
病院	9 173	9 177	△ 4	病院	1 640 650	1 640 864	△ 214		
精神病院	1 072	1 070	2	精神病床	354 850	355 131	△ 281		
結核療養所	2	3	△ 1	感染症病床	1 834	1 848	△ 14		
一般病院	8 099	8 104	△ 5	結核病床	16 591	16 989	△ 398		
療養病床等を有する病院（再掲）	3 918	3 866	52	療養病床	175 377	158 327	17 050		
地域医療支援病院（再掲）	44	44	0	一般病床	329 811	290 270	39 541		
一般診療所	95 615	95 448	167	経過の日その他の病床	762 187	818 299	△ 56 112		
有床	15 783	15 857	△ 74	経過的旧療養型病床群（再掲）	144 592	156 569	△ 11 977		
療養病床を有する一般診療所（再掲）	2 554	2 564	△ 10	療養病床等（再掲）	319 969	314 896	5 073		
無床	79 832	79 591	241	一般診療所	192 989	193 807	△ 818		
歯科診療所	65 498	65 429	69	療養病床（再掲）	24 078	24 105	△ 27		
				歯科診療所	142	142	0		

注：療養病床等には療養病床と経過的旧療養型病床群を含む。

2. 開設者別にみた施設数及び病床数

	平成15年4月末現在				
	病 院		一 般 診 療 所		歯 科 診 療 所
	施 設 数	病 床 数	施 設 数	病 床 数	施 設 数
総数	9 173	1 640 650	95 615	192 989	65 498
国					
厚生労働省	188	80 401	27	5	-
文部科学省	58	33 095	100	-	-
労働福祉事業団	39	15 115	10	-	-
その他	42	5 778	459	2 318	1
都道府県	310	88 302	348	123	11
市町村	767	168 259	3 537	3 474	317
日赤会	93	39 421	206	55	-
済生会	78	22 031	44	11	1
北海道社会事業協会	6	1 660	2	-	-
厚生厚生連	122	37 881	61	51	-
国民健康保険団体連合会	4	688	-	-	-
全国社会保険協会連合会	52	14 682	24	-	-
厚生年金事業振興団	7	2 867	3	-	1
船員保険会	3	816	15	10	-
健康保険組合及びその連合会	18	3 431	438	26	7
共済組合及びその連合会	48	15 843	319	9	7
国民健康保険組合	1	320	13	9	-
公益法人	396	92 743	997	701	163
医療法人	5 569	815 924	27 543	97 895	8 159
学校法人	102	53 765	121	46	14
会社法人	60	12 852	2 597	126	37
その他の法人	300	53 670	6 277	1 226	118
個人	910	81 106	52 474	86 904	56 662

注：今回の数値は、月末の施設数、病床数を概数として取りまとめたものである。

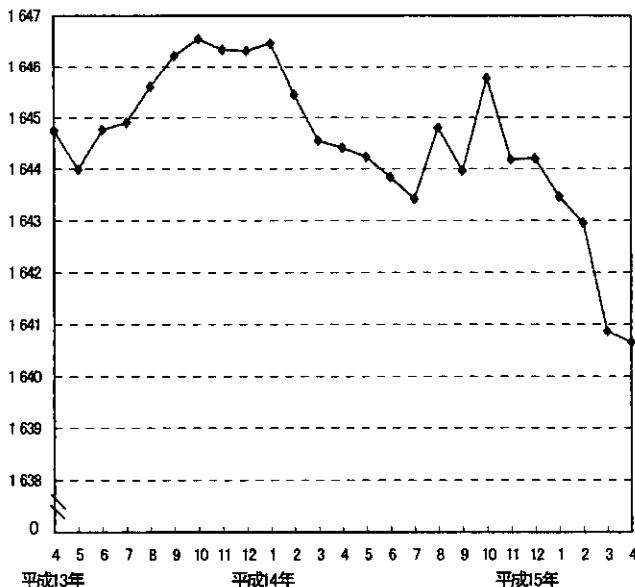
3. 都道府県別にみた施設数及び病床数

	施設数					病床数			
	病院	療養病床等を有する病院(再掲)	一般診療所	療養病床を有する一般診療所(再掲)	歯科診療所	病院	療養病床等(再掲)	一般診療所	療養病床(再掲)
全 国	9 173	3 918	95 615	2 554	65 498	1 640 650	319 969	192 989	24 078
01 北海道	630	294	3 377	156	2 990	106 088	26 734	11 900	1 624
02 青森	109	38	971	67	571	19 789	2 599	5 572	625
03 岩手	109	28	905	33	586	20 721	2 590	3 644	370
04 宮城	148	53	1 554	53	1 011	26 548	2 887	3 981	468
05 秋田	82	27	796	14	473	17 704	2 529	1 975	163
06 山形	69	16	897	17	463	14 884	1 539	1 710	217
07 福島	152	57	1 414	26	878	31 299	3 776	3 581	262
08 茨城	206	75	1 616	34	1 338	33 312	4 713	3 567	294
09 栃木	118	53	1 346	19	950	22 766	4 035	3 365	173
10 群馬	145	65	1 490	12	888	25 525	4 130	2 772	113
11 埼玉	369	130	3 638	10	3 070	61 673	12 900	4 427	99
12 千葉	293	119	3 594	32	2 955	56 080	9 684	5 010	333
13 東京都	685	210	11 990	26	10 311	130 259	17 543	8 284	301
14 神奈川県	360	99	5 821	23	4 517	75 360	9 878	4 926	236
15 新潟	142	61	1 727	6	1 146	30 932	5 073	1 799	71
16 富山	116	53	781	30	454	18 485	5 245	1 694	314
17 石川	114	54	837	35	460	20 695	4 779	2 051	249
18 福井	92	46	553	24	278	12 214	2 493	2 115	286
19 山梨	63	30	631	16	418	11 785	2 252	1 195	154
20 長野	140	53	1 465	36	984	25 260	3 222	2 372	363
21 岐阜	113	55	1 444	40	902	21 067	3 084	2 924	432
22 静岡県	182	74	2 592	21	1 711	39 918	8 922	4 085	205
23 愛知県	361	156	4 623	54	3 472	70 420	12 791	7 139	568
24 三重	116	64	1 387	28	844	21 531	3 975	2 459	359
25 滋賀	62	24	877	3	521	14 217	1 923	692	30
26 東京都	180	71	2 517	11	1 301	36 897	6 281	1 728	102
27 大阪府	566	230	7 825	17	5 173	113 628	20 168	5 738	188
28 兵庫県	351	160	4 695	76	2 831	64 664	13 319	5 105	767
29 奈良	76	22	1 054	4	666	16 135	2 399	1 045	57
30 和歌山	91	41	1 085	37	565	14 589	2 615	2 269	351
31 鳥取	46	21	547	24	271	9 085	1 272	1 253	229
32 島根	59	30	765	26	284	11 867	2 172	1 331	328
33 岡山	190	91	1 607	62	977	31 415	5 011	4 148	637
34 広島	265	147	2 609	106	1 479	41 910	10 333	5 714	1 010
35 山口	152	76	1 332	51	677	28 211	9 707	3 631	480
36 徳島	130	73	795	77	418	16 182	4 858	3 568	595
37 香川	107	50	810	83	433	17 409	2 530	3 038	781
38 愛媛	154	87	1 207	108	672	23 593	5 519	6 553	1 189
39 高松	145	88	603	10	355	20 005	7 662	2 555	95
40 福岡	483	223	4 313	248	2 872	90 043	23 057	12 807	1 993
41 佐賀	113	56	673	76	389	15 641	4 158	3 698	702
42 長崎	172	71	1 426	147	744	28 517	6 630	6 899	1 090
43 熊本	223	118	1 474	178	802	36 129	11 179	8 434	1 601
44 大分	164	64	952	94	534	20 969	2 976	5 652	644
45 宮崎	152	63	886	101	514	19 830	3 961	4 781	900
46 鹿児島	283	155	1 389	176	760	35 906	10 382	7 653	1 746
47 沖縄	95	47	725	27	570	19 513	4 484	2 150	284

注：療養病床等には療養病床と経過的旧療養型病床群を含む。

参考

病床千床



療養病床等及び一般診療所の療養病床数

病床千床

