

患者の状況と人員配置 (第2回 検討会用)

1 入院期間別の患者の状況

(1)精神障害による入院患者の入院期間別分布の推移	1P
(2)精神病床入院患者の状況	2P
(3)入院期間別の入院患者の状況	3P
(4)入院期間別年齢階級別の入院患者の状況	4P

2 新入退院

(1)新入院患者数の推移	5P
(2)新入院患者の残存曲線	6P
(3)疾病別初回・再入院別入院患者数	7P
(4)退院患者数の推移	8P
(5)在院期間別の退院患者の状況	9P
(6)精神病床の平均在院日数の推移	10P

3 疾病と年齢

(1)疾病別推計入院患者数・推計外来患者数	11P
(2)専門病棟等の状況	12P
(3)年齢階級別推計入院患者数の推移	13P
(4)年齢階級別推計入院患者数・推計外来患者数	14P
(5)年齢別入院患者の日常生活自立の割合	15P

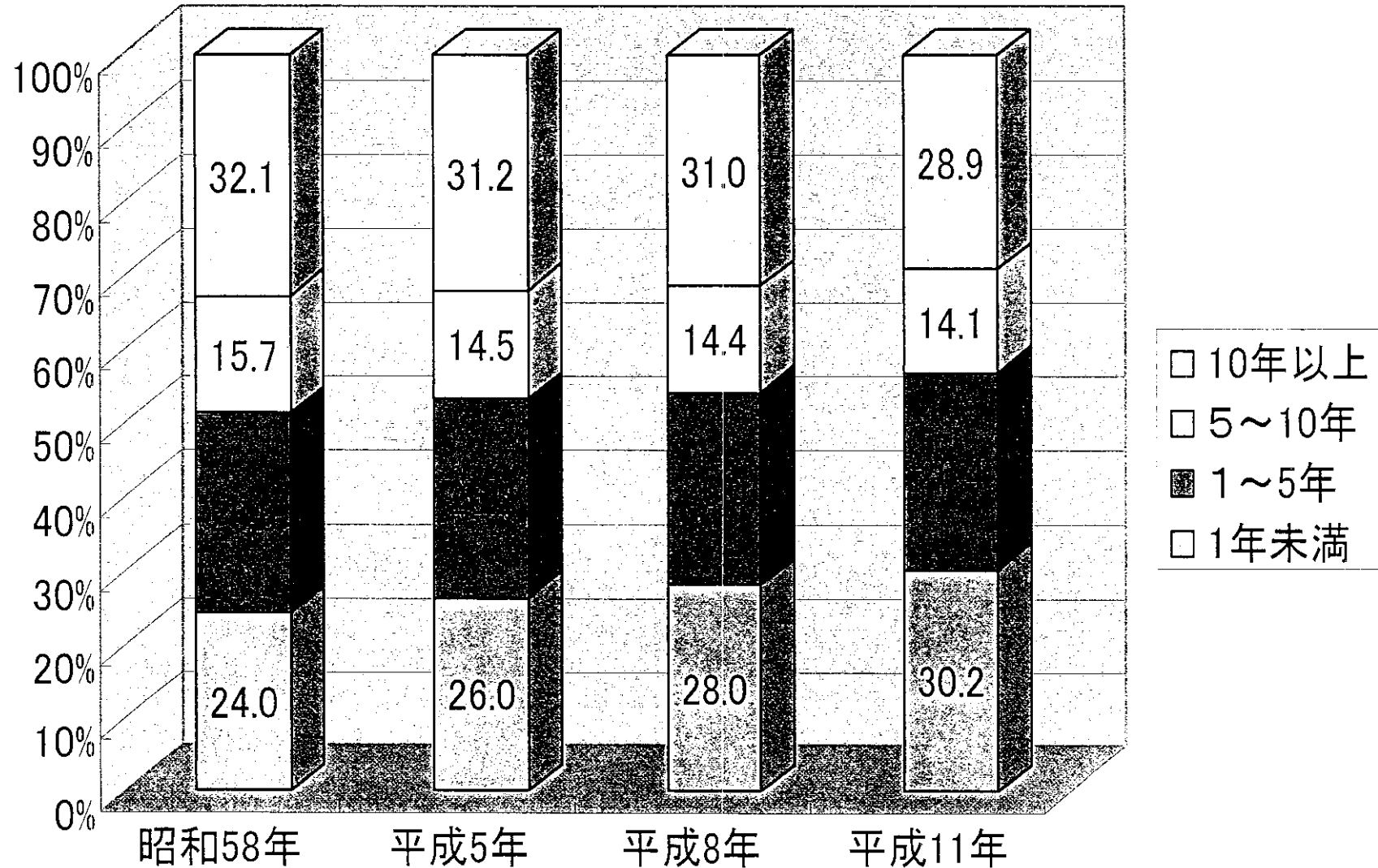
4 入院形態と設置主体

(1)入院形態別入院患者数の推移	16P
(2)設置主体別精神病床数の推移	17P
(3)入院形態別設置主体別入院患者数	18P

5 病床機能別の人員配置

(1)病床別の医療体制の違い	19P
(2)精神病床への入院に対する評価(1)	20P
(3)精神病床への入院に対する評価(2)	21P
(4)看護人員配置別 病床数・病院数(精神病床)	22P
(5)精神病床数と医師配置状況(開設主体別)	23P
(6)精神病床数と看護職員等配置状況(開設主体別)	24P

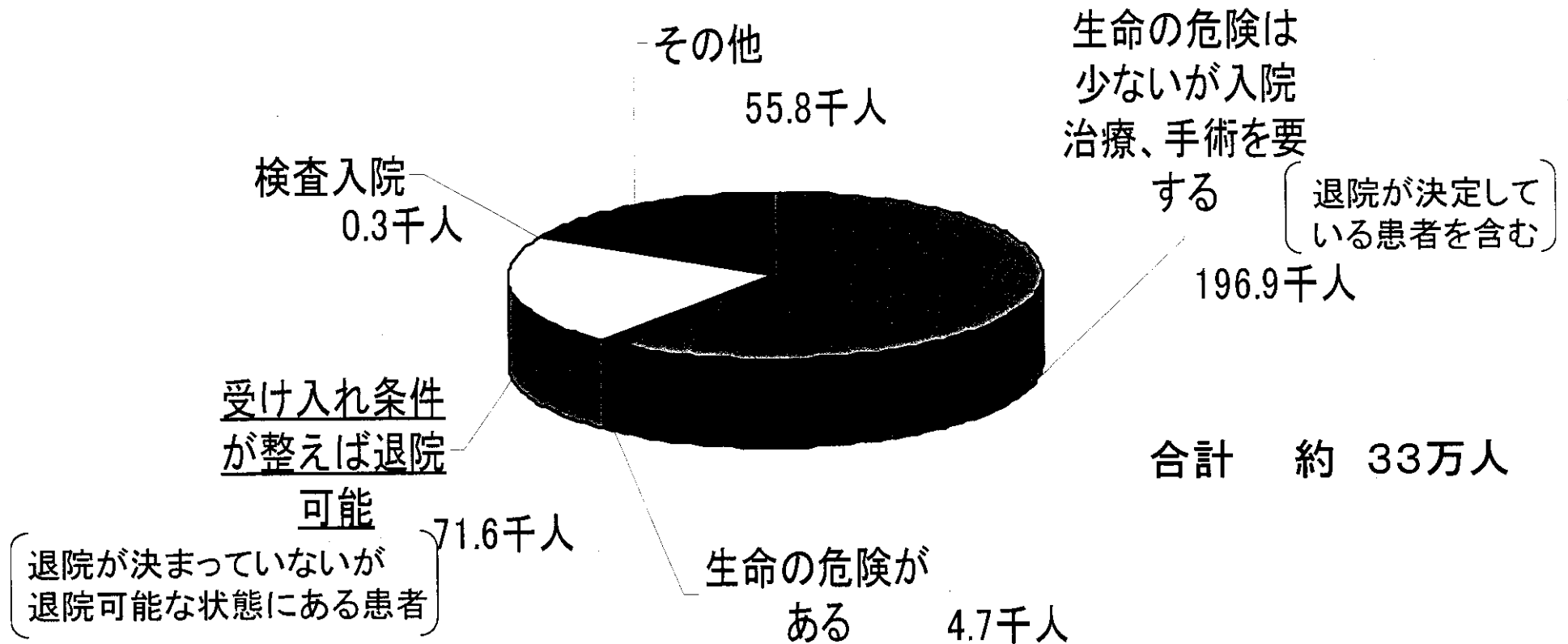
(1) 精神障害による入院患者の入院期間別分布の推移



資料: 厚生労働省 患者調査

追加

(2) 精神病床入院患者の状況



資料：厚生労働省患者調査(平成11年)

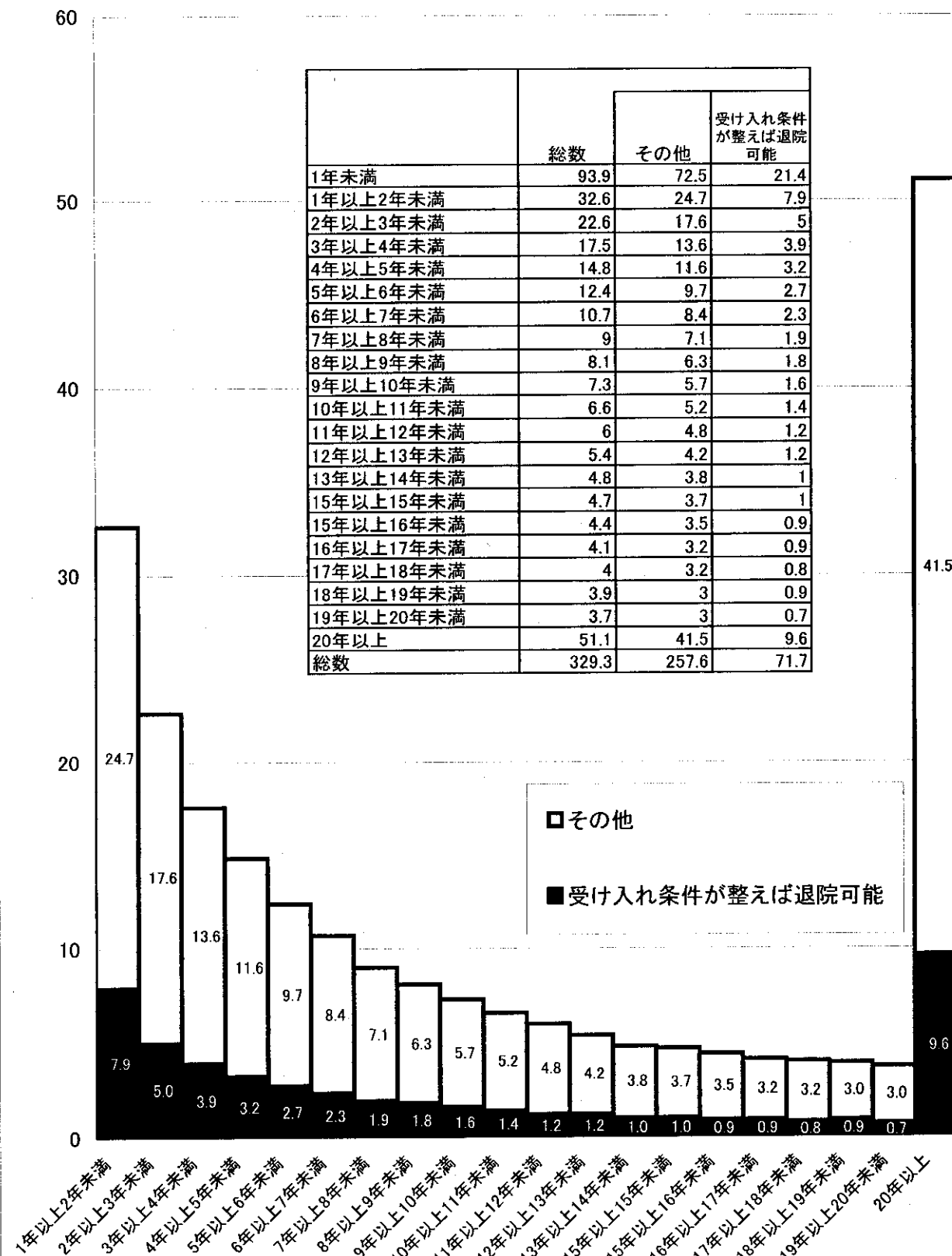
患者調査(指定統計第66号)とは、厚生労働省が病院及び診療所を利用する患者について、その疾病状況等の実態を明らかにし、医療行政の基礎資料を得ることを目的として行われるもの。精神病床入院患者の状況は、平成11年10月19日～21日の3日間のうち病院(全病院から7/10の抽出率で層化無作為抽出)毎に指定した1日に実施された調査において、医療施設の管理者が記入する病院表に基づいて集計され、それをもとに日本における入院患者の状況毎の患者数を推計したものである。

1 入院期間別の患者の状況

追加

(3) 入院期間別の入院患者の状況

(千人)

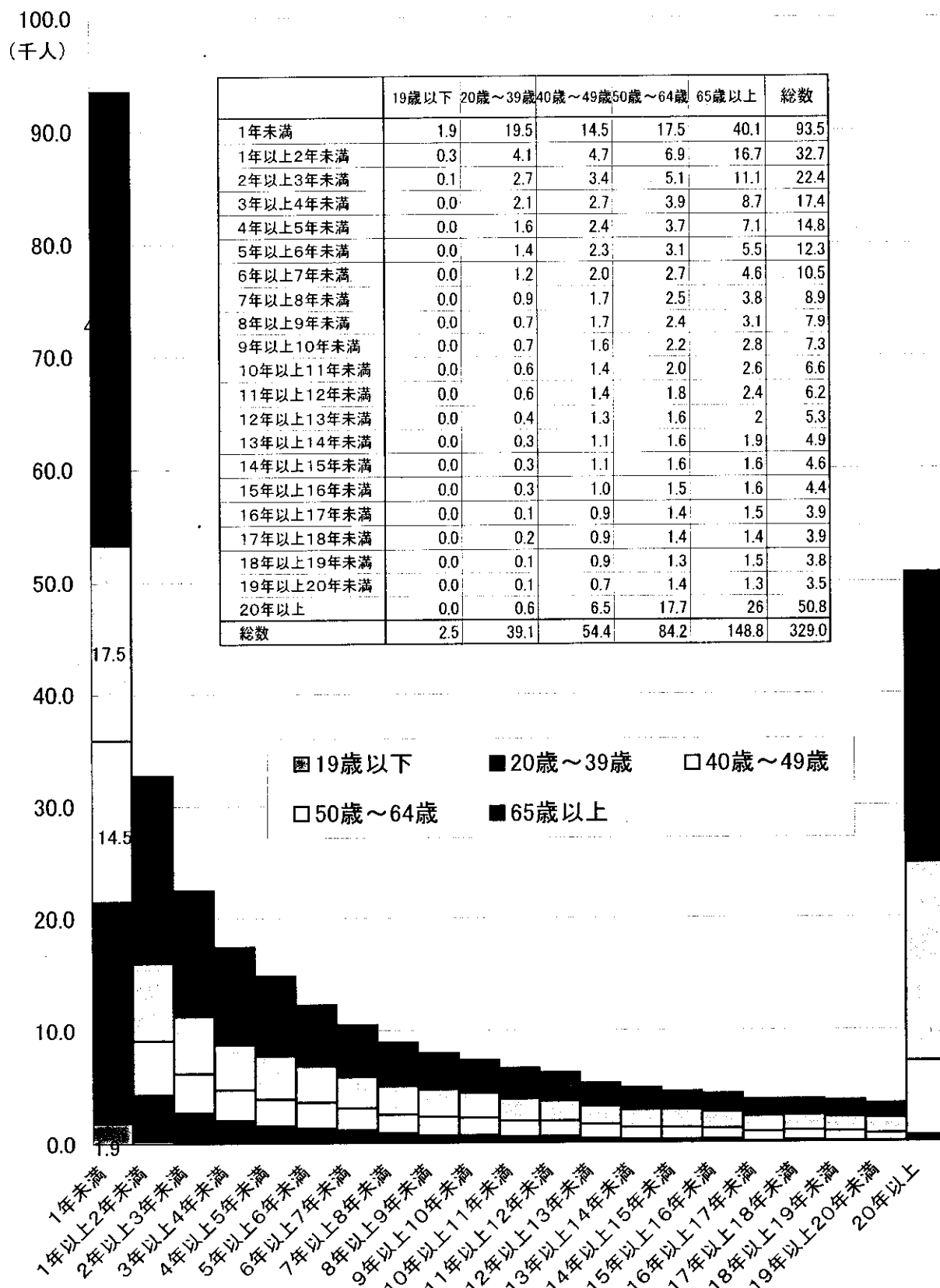


資料:厚生労働省 患者調査(H11)

1 入院期間別の患者の状況

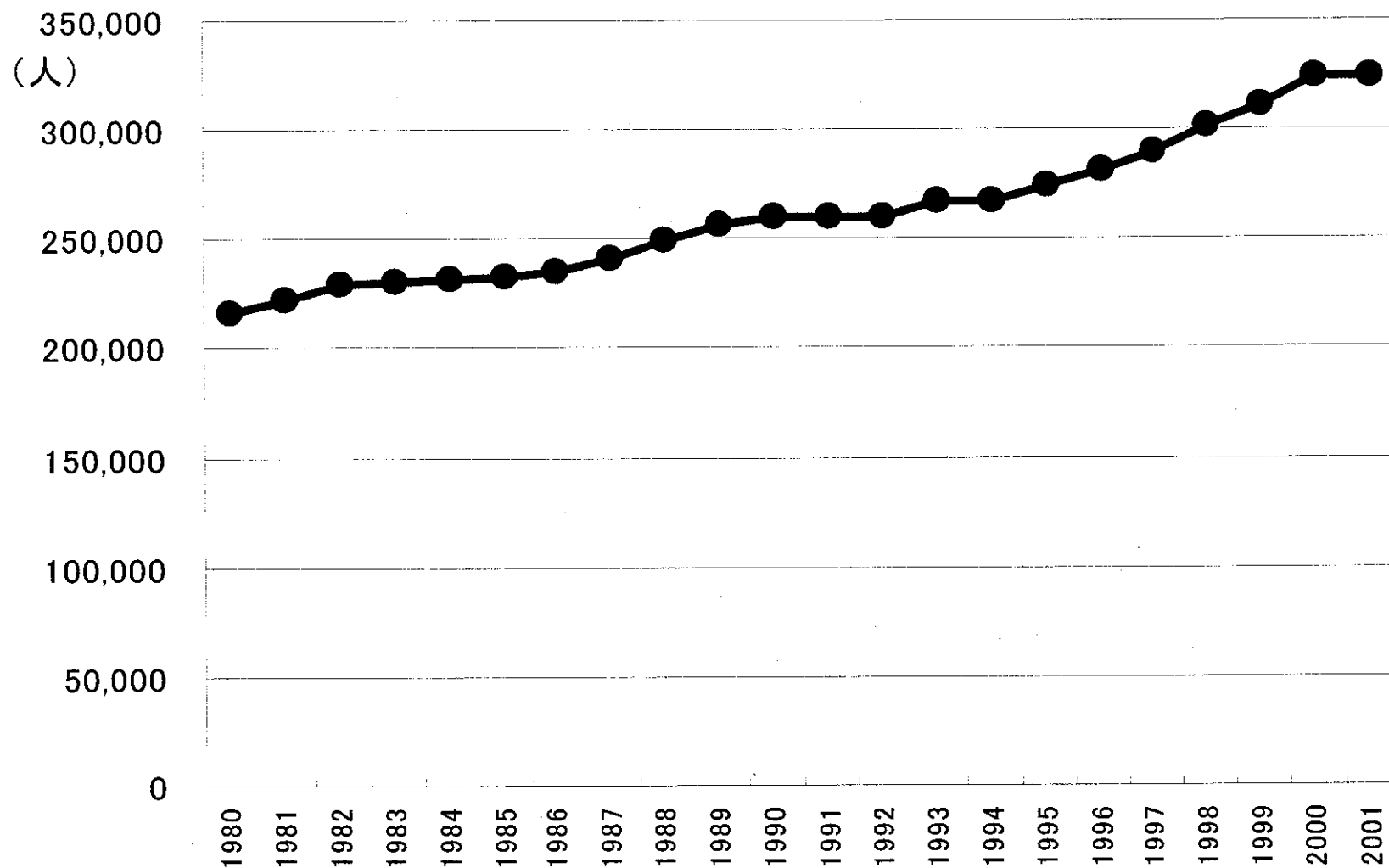
追加

(4) 入院期間別年齢階級別の入院患者の状況



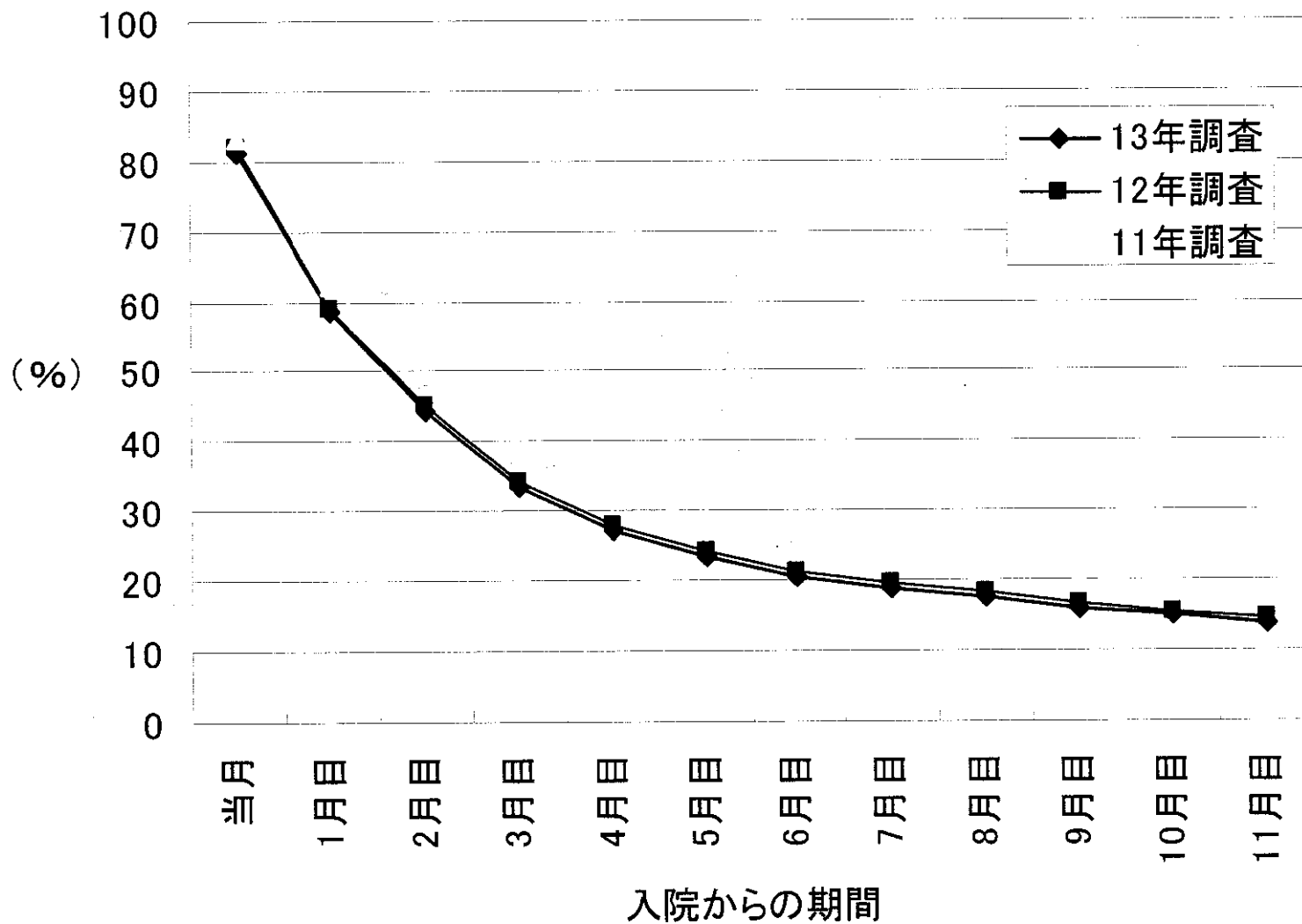
資料:厚生労働省 患者調査(H11)

(1) 新入院患者数の推移



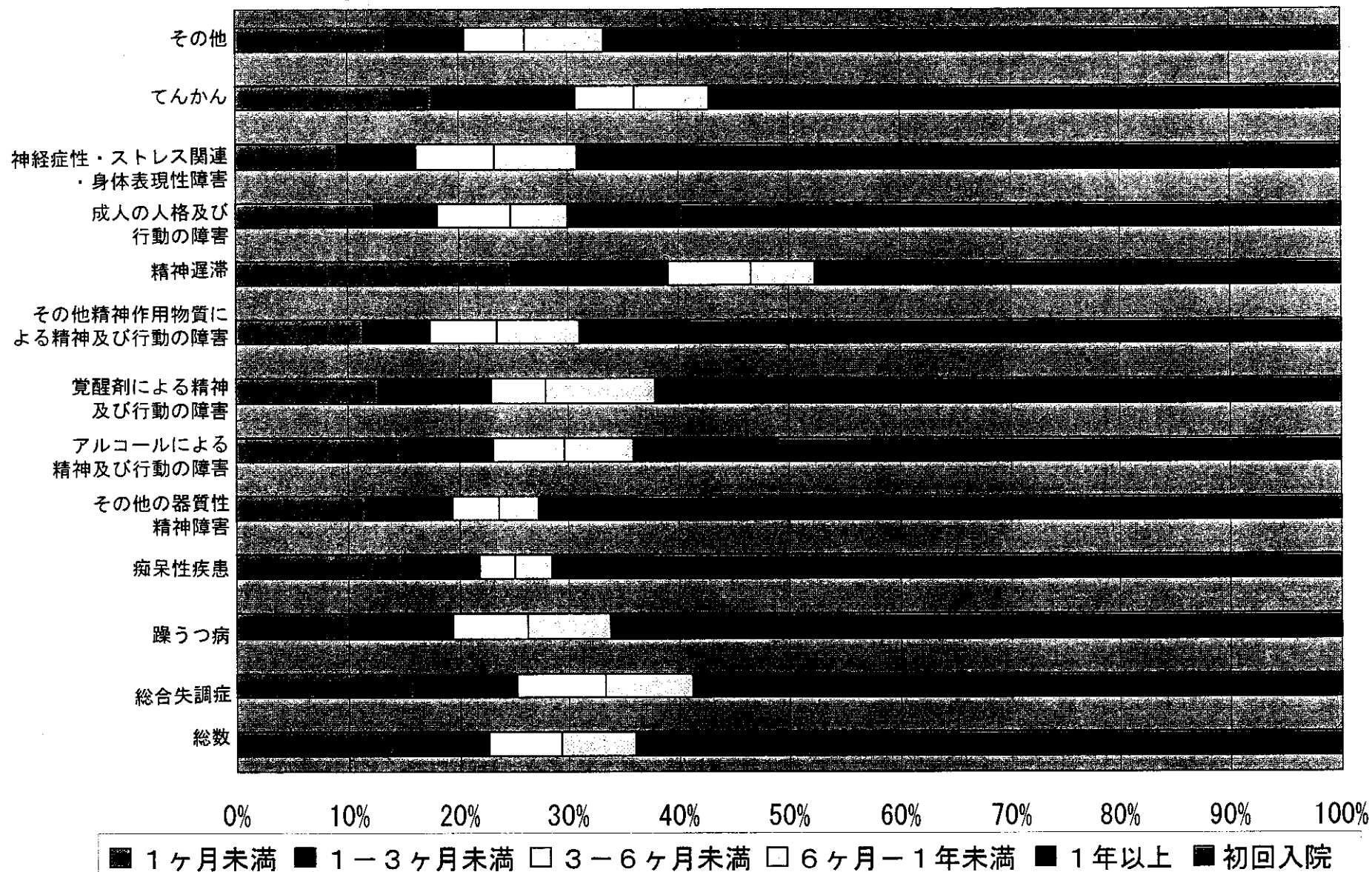
資料:厚生労働省 病院報告

(2) 新入院患者の残存曲線



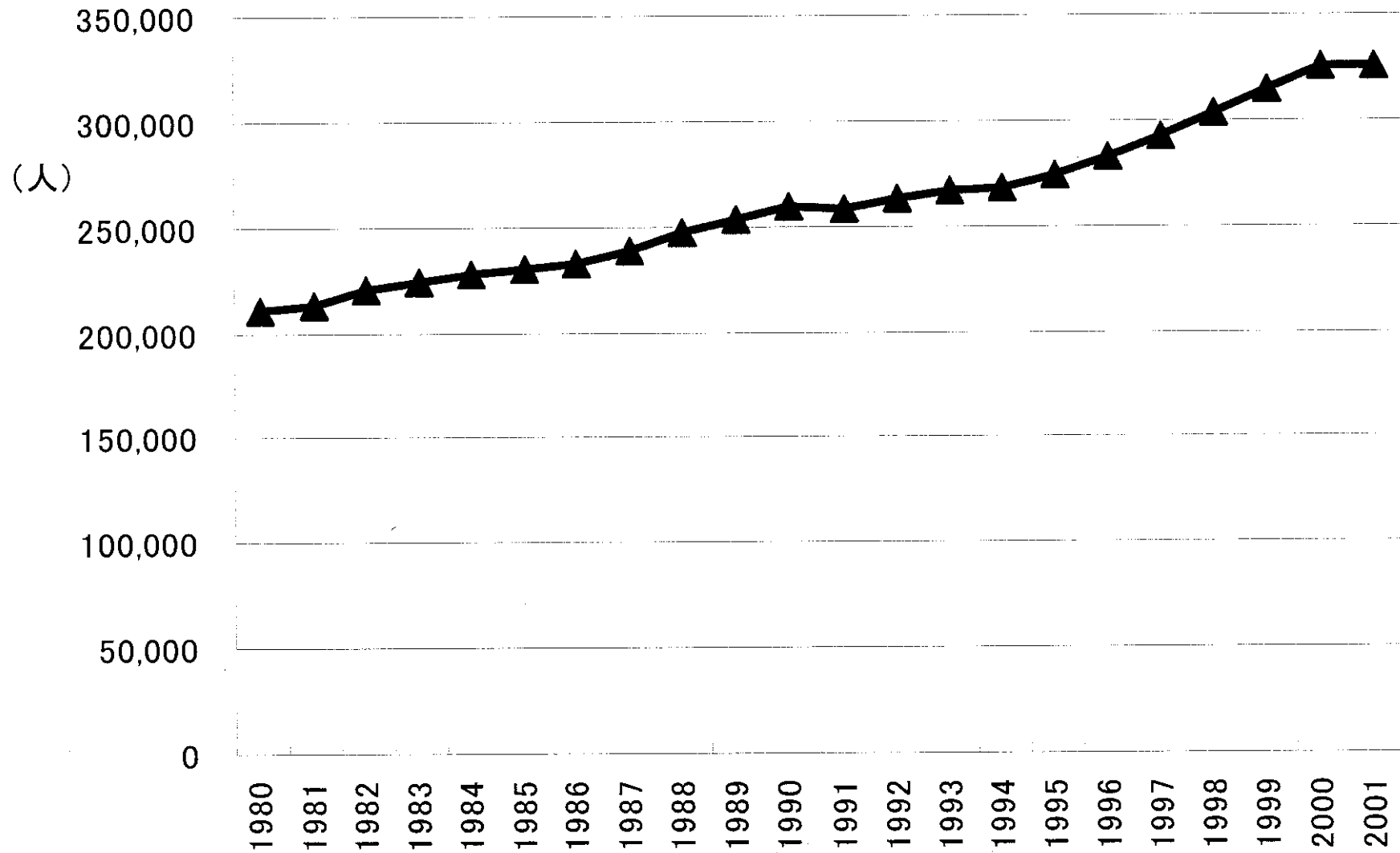
資料: 精神保健福祉課調

(3) 疾病別初回・再入院別入院患者数(H12. 6中)



追加

(4) 退院患者数の推移



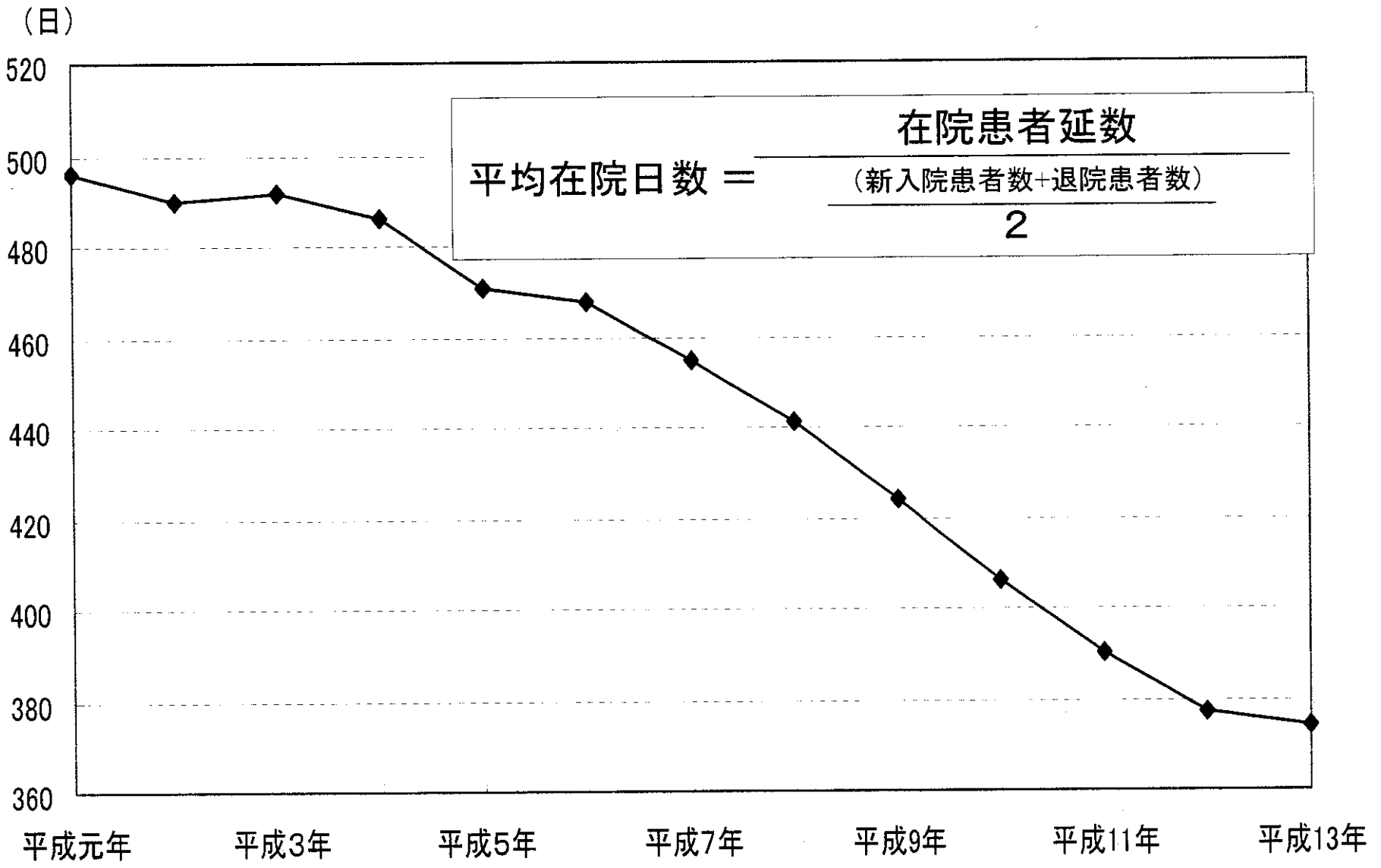
(5) 在院期間別の退院患者の状況(精神病床)

	総数		1ヶ月未満		1ヶ月以上 3ヶ月未満		3ヶ月以上 6ヶ月未満		6ヶ月以上 1年未満		1年以上 5年未満		5年以上		不詳	
	数	割合	数	割合	数	割合	数	割合	数	割合	数	割合	数	割合	数	割合
総数	26.4	100.0%	7.9	100.0%	8.2	100.0%	4.3	100.0%	2.1	100.0%	2.3	100.0%	1.40	100.0%	0.1	100.0%
家庭	19.1	72.3%	6.2	78.5%	6.8	82.9%	3.4	79.1%	1.4	66.7%	1.0	43.5%	0.3	21.4%	0.1	100.0%
当院に通院	15.4	58.3%	4.8	60.8%	5.6	68.3%	2.8	65.1%	1.2	57.1%	0.8	34.8%	0.2	14.3%	0	0.0%
他院に通院	2.6	9.8%	0.6	7.6%	0.9	11.0%	0.6	14.0%	0.2	9.5%	0.1	4.3%	0	0.0%	0	0.0%
在宅医療(訪問診療・訪問看護等)	0.2	0.8%	0	0.0%	0	0.0%	0	0.0%	0	0.0%	0	0.0%	0	0.0%	-	-
その他	1.0	3.8%	0.1	1.3%	0.1	1.2%	0.1	2.3%	0.1	4.8%	0	0.0%	0	0.0%	0	0.0%
他の病院に入院	3.1	11.7%	0.5	6.3%	0.5	6.1%	0.4	9.3%	0.2	9.5%	0.7	30.4%	0.6	42.9%	0	0.0%
老人保健施設に入所	0.8	3.0%	0	0.0%	0.1	1.2%	0.1	2.3%	0.1	4.8%	0	0.0%	0	0.0%	-	-
社会福祉施設に入所	1.0	3.8%	0	0.0%	0.4	4.9%	0.1	2.3%	0.1	4.8%	0.1	4.3%	0.1	7.1%	0	0.0%
その他(死亡・不明等)	2.3	8.7%	0.4	5.1%	0.5	6.1%	0.3	7.0%	0.2	9.5%	0.5	21.7%	0.4	28.6%	0	0.0%

注意:平成11年9月の1ヶ月間の退院患者の推計数(単位:千人)

資料:厚生労働省 患者調査(H11)

(6) 精神病床の平均在院日数の推移



10

資料: 厚生労働省 病院報告