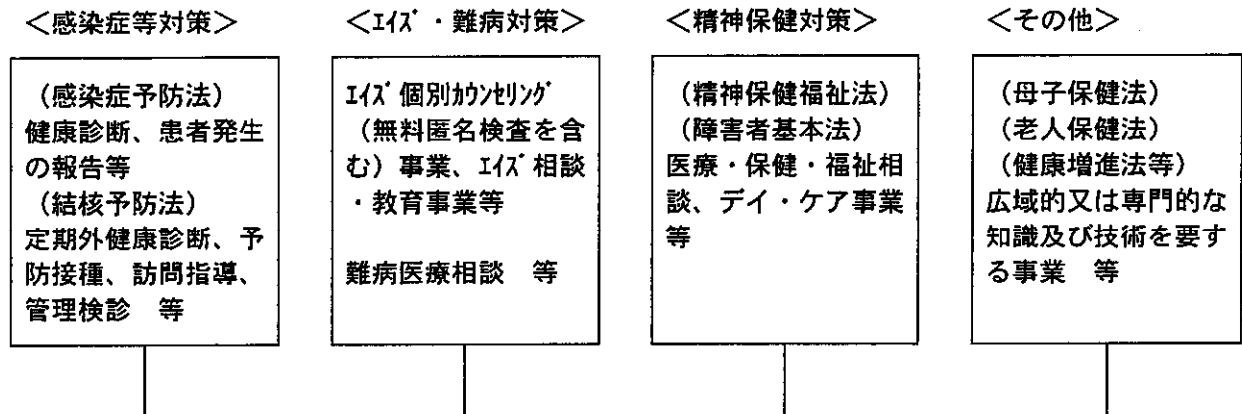


保健所の主な活動状況

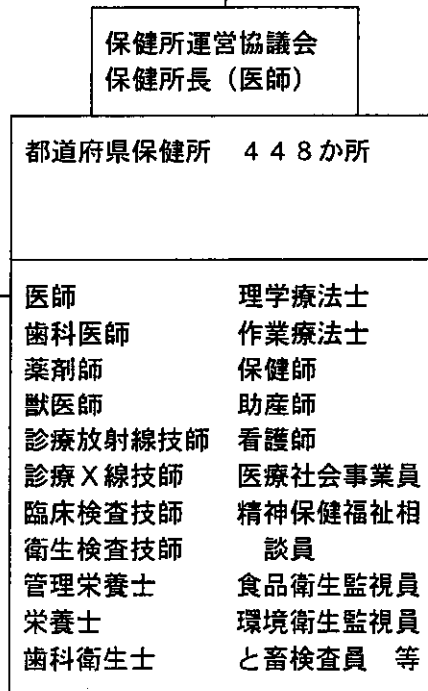
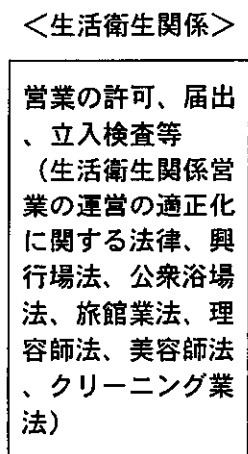
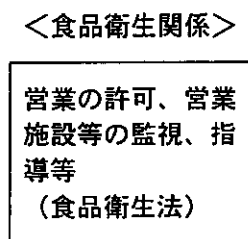
(都道府県保健所の活動)

保健所は、対人保健サービスのうち、広域的に行うべきサービス、専門的技術を要するサービス及び多種の保健医療職種によるチームワークを要するサービス並びに対物保健等を実施する第一線の総合的な保健衛生行政機関である。また、市町村が行う保健サービスに対し、必要な技術的援助を行う機関である。

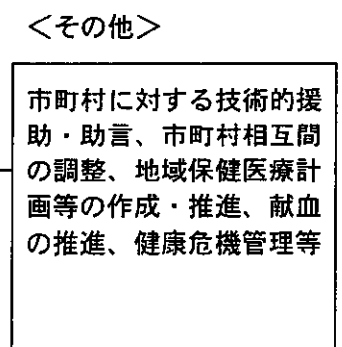
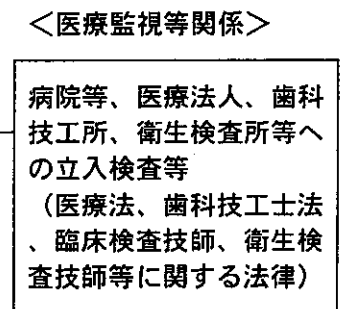
《対人保健分野》



《対物保健分野》



《企画調整》



(平成14年4月1日現在)

なお、政令市等の設置する保健所については、老人保健法に基づく健康診査、健康教育等や母子保健法に
基づく乳幼児健診等を、これらの業務に加え行っているところもある。

保健所の主な活動状況 (4-1)

保健所が実施した健康診断を受けた人の延数	総数	結核	精神	療育	生活習慣病	母子	一般	その他
	3 402 284	2 328 655	12 447	19 543	467 047	15 241	386 496	172 855

政令市及び特別区の設置する保健所が実施した妊産婦・乳幼児の一般及び精密健康診査・B型肝炎検査を受けた人の			妊婦	産婦	乳児	幼児(1歳6か月児健康診査)	幼児(3歳児健康診査)	幼児(その他)
	一般健康診査	受診実人員	209 597	28 859	434 242	303 747	311 308	50 250
		受診延人員	383 803	32 762	615 368	273 030	267 197	54 513

1歳6か月児健康診査、3歳児健康診査については、対象人員、受診実人員である。

妊産婦・乳幼児保健指導を受けた人の数		妊婦	産婦	乳児	幼児	電話相談
	被指導実人員	110 783	49 938	183 488	195 265	
	被指導延人員	113 592	57 474	238 333	264 540	431 815

育児学級等の数及び参加した人の延数		総数	思春期・未婚女性学級	婚前・新婚学級	両(母)親学級	育児学級
	開催延回数	22 198	1 618	157	7 759	12 664
	参加延人員	625 689	171 050	4163	181 353	269 123

妊産婦・乳幼児訪問指導を受けた人の数		妊婦	産婦	新生児	未熟児	乳児	幼児
	被指導実人員	3 759	92 298	80 673	35 731	25 861	32 439
	被指導延人員	4 881	105 868	88 423	45 202	35 206	51 948

身体障害者療育指導を受けた人の数		総数	肢体不自由	視覚障害	聴覚・平衡機能障害	音声・言語・そしゃく	心臓機能障害	腎臓機能障害	その他
	初回被指導実人員	27 372	10 570	1 904	658	3 806	2 699	328	7 407
	医療相談延人員	37 635	14 068	2 311	804	5 487	3 368	501	11 096
	補装具相談延人員	1 950	1 690	40	124	73			23

長期療養児相談等を受けた人の数		相談・機能訓練・訪問指導実	(再掲)相談	(再掲)機能訓練	(再掲)訪問指導	電話相談延人員
	被指導実人員	96 035	92 148	1 305	4 844	
	被指導延人員		119 078	3 718	8 884	32 724

長期療養児相談を受けた人の	総数	申請等	医療	家庭看護	福祉制度	就学	食事・栄養	歯科	その他
	119 078	84 577	7 841	6 465	3 785	1 711	2 287	828	11 524

歯科検診・保健指導を受けた人の延数		総数	妊産婦	乳幼児	その他	(再掲)歯周疾患
	個別指導	316 978	11 844	241 031	64 103	14 121
	集団指導	800 657	50 734	655 808	94 115	27 123

保健所の主な活動状況 (4-2)

訪問による歯科検診・保健指導を受けた人の数		総 数	(再掲)	身体障害者(児) 知的障害者(児)	(再掲)医療機関 等へ委託
	被指導実人員	10 034		5 098	3 224
	被指導延人員	12 744		6 570	3 646

訪問による歯科予防処置・治療を受けた人の数		総 数	(再掲)	身体障害者(児) 知的障害者(児)	(再掲)医療機関 等へ委託
	被指導実人員	786		251	467
	被指導延人員	1 381		438	910

歯科予防処置・治療を受けた人の延数		総 数	妊産婦	幼 児	その他
	予防処置	202 482	19	200 019	2 444
	治療	2 488			

栄養指導を受けた人の延数	総 数	妊産婦	乳幼児	20歳未満	20歳以上
	1 653 359	74 289	709 293	80 333	789 444
病態別栄養指導を受けた人の延数	317 321	14 316	47 062	8 970	246 973
訪問による栄養指導を受けた人の延数	7 960	1 102	2 815	128	3 915

運動指導を受けた人の延数	総 数	妊産婦	20歳未満	20歳以上
	172 025	6 372	3 084	162 569
病態別運動指導を受けた人の延数	22 041	370	1 000	20 671
休養指導を受けた人の延数	42 000	4 169	398	37 433
禁煙指導を受けた人の延数	126 590	14 305	64 025	48 260

給食管理指導を受けた施設、 栄養・運動指導を受けた人の		総 数	集団給食施設	その他の給食 施設
	被指導延施設数	121 625	67 113	54 512
	被指導延人員	46 736	38 019	8 717

精神保健福祉相談等を受けた人の数		総 数	(再掲)相談	(再掲)デイケア	(再掲)訪問指導	電話相談
	被指導実人員	244 938	171 181	23 515	81 362	
	被指導延人員		563 425	320 503	214 520	631 725

精神保健福祉相談を受けた人の数	総 数	老人精神保健	社会復帰	アルコール	薬 物	思春期	心の健康づくり	その他
	563 425	27 139	230 873	31 662	6 012	12 036	31 474	224 229

資料：統計情報部「平成13年度地域保健・老人保健事業報告」

保健所の主な活動状況 (4-3)

精神保健福祉の訪問指導を受けた人の数	総数	老人精神保健	社会復帰	アルコール	薬物	その他
	214 520	19 089	82 061	10 823	2 450	100 097

精神保健福祉普及啓発のための教室等の数		精神障害者(家族)に対する教室等	地域住民と精神障害者との地域交流会
	開催回数	8 873	2 139
	参加延人員	108 163	140 176

精神保健福祉の組織育成支援件数	総数	患者会	家族会	断酒会	職親会	その他
	52 444	6 741	24 474	5 122	1 251	14 856

難病相談等を受けた人の数	総数	(再掲)相談	(再掲)機能訓練	(再掲)訪問指導	電話相談
	被指導実人員	281 399	260 909	4 293	29 757
	被指導延人員		357 336	14 320	67 302

難病相談を受けた人の数	総数	申請等	医療	家庭看護	福祉制度	就労	就学	食事・栄養	歯科	その他
	357 336	243 813	38 395	23 147	21 243	2 123	698	7 549	1 199	19 169

難病患者・家族に対する学習会の数	開催回数	4 535	参加延人員	70 023
------------------	------	-------	-------	--------

エイズ相談件数－採血件数－陽性件数	相談件数	146 075	HIV抗体検査のための採血件	70 139	陽性件数	101
-------------------	------	---------	----------------	--------	------	-----

衛生教育の数	総数	感染症	精神	難病	母子	成人・老人	栄養・健康増進	
	開催回数	137 504	7 150	13 875	3 617	27 230	18 929	25 925
	参加延人員	5 229 263	591 784	347 223	67 894	862 997	534 576	828 107
		歯科	医事・薬事	食品	環境	その他		
	開催回数	9 632	2 273	19 231	3 870	5 772		
参加延人員	301 460	263 866	965 203	194 778	271 375			

結核健康診断を受けた人の数－予防接種を受けた人の数－発見された患者等の数	ツ反応検査被注射者数	ツ反応検査被判定者数	ツ反応陰性者数	ツ反応陽性者数	BCG接種者数
	4726613	4692823	2303498	2389316	2229862
	間接撮影者数	直接撮影者数	かくたん検査者数	被発見者数；結核患者	被発見者数；発病の怖れ有と診断された者
	20177824	4164648	134268	2570	18097

資料：統計情報部「平成13年度地域保健・老人保健事業報告」

保健所の主な活動状況 (4-4)

保健所の環境衛生監視員等が調査・監視指導した施設の延数	総数	営業関係施設	飲料水施設	その他の施設	その他		
	363196	217267	70713	46015	29201		
	営業関係施設	旅館等	興行場	公衆浴場	理容所	美容所	クリーニング所
	217267	49858	3769	25410	40700	58121	39409
	飲料水施設	水道事業	簡易水道事業	水道用水供給事業	専用水道	簡易専用水道	その他の水道
70713	1638	5507	209	2348	23316	26071	11624
その他の施設	化製場	畜舎・家きん舎	火葬場	墓地・納骨堂	特定建築物	一般プール	
46015	1409	1942	228	15404	15055	11977	

保健所が実施した試験検査件数	総数	細菌学的検査	食品衛生関係検査	臨床学的検査	水質検査	廃棄物関係	環境・公害関係検査	その他
	9385268	4960513	411224	3179005	413500	6058	391961	23007

市町村職員に対する研修(指導)の数		総数	保健計画策定・地域診断	母子保健	老人保健	健康増進	介護予防・生活支援	歯科保健
	実施回数	16443	1325	1812	887	3022	326	589
	延人員	308956	20903	35412	19184	42720	9973	12843
		感染症	精神保健福祉	難病	介護保険	健康危機管理	その他	
	実施回数	585	4992	410	1160	82	1253	
	延人員	23826	72160	9623	30913	2771	28628	

保健所における調査・研究	総数	全般	対人保健総数	対物保健総数
	3678	293	2597	788

資料：統計情報部「平成13年度地域保健・老人保健事業報告」