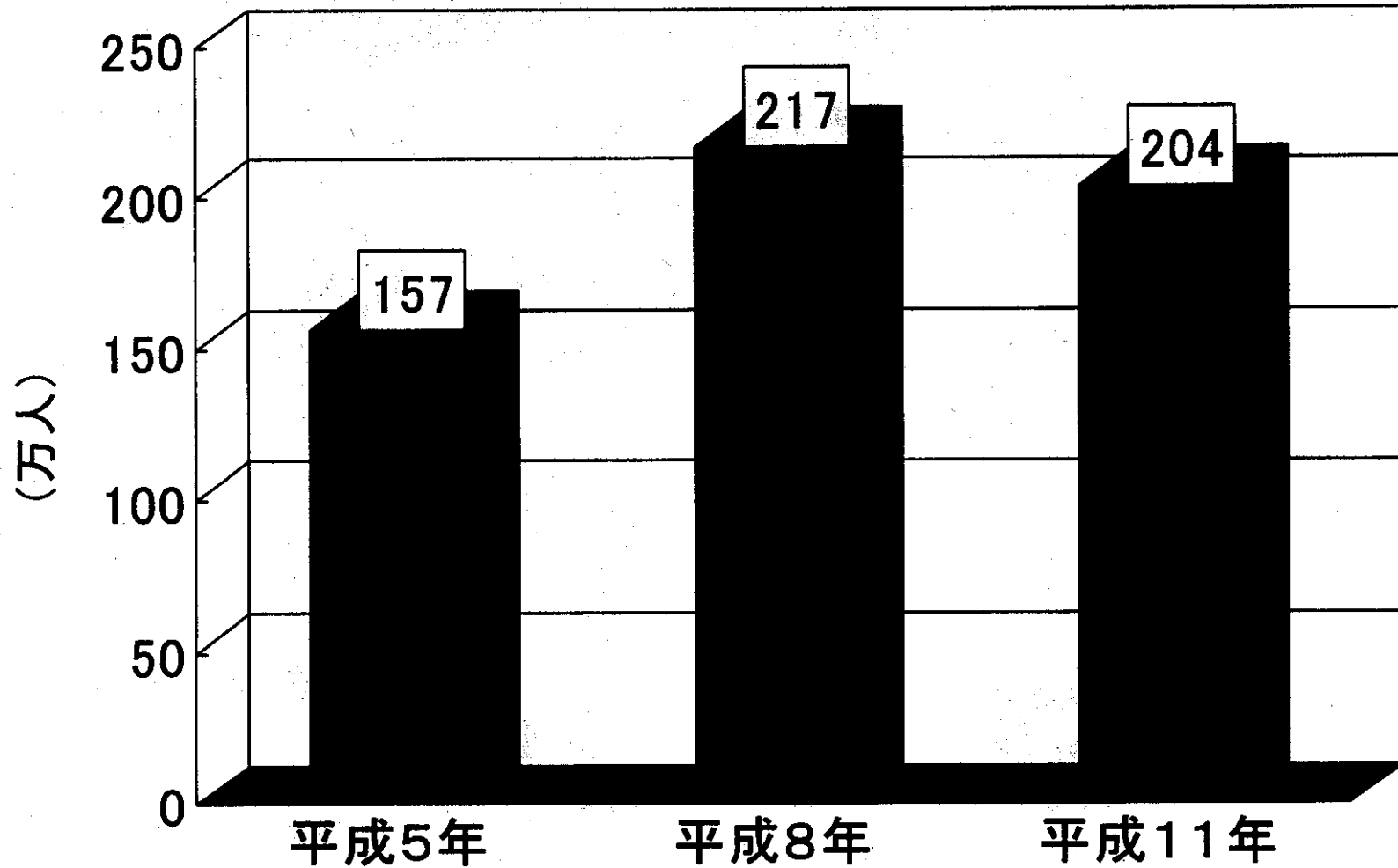


精神保健福祉の現状等について

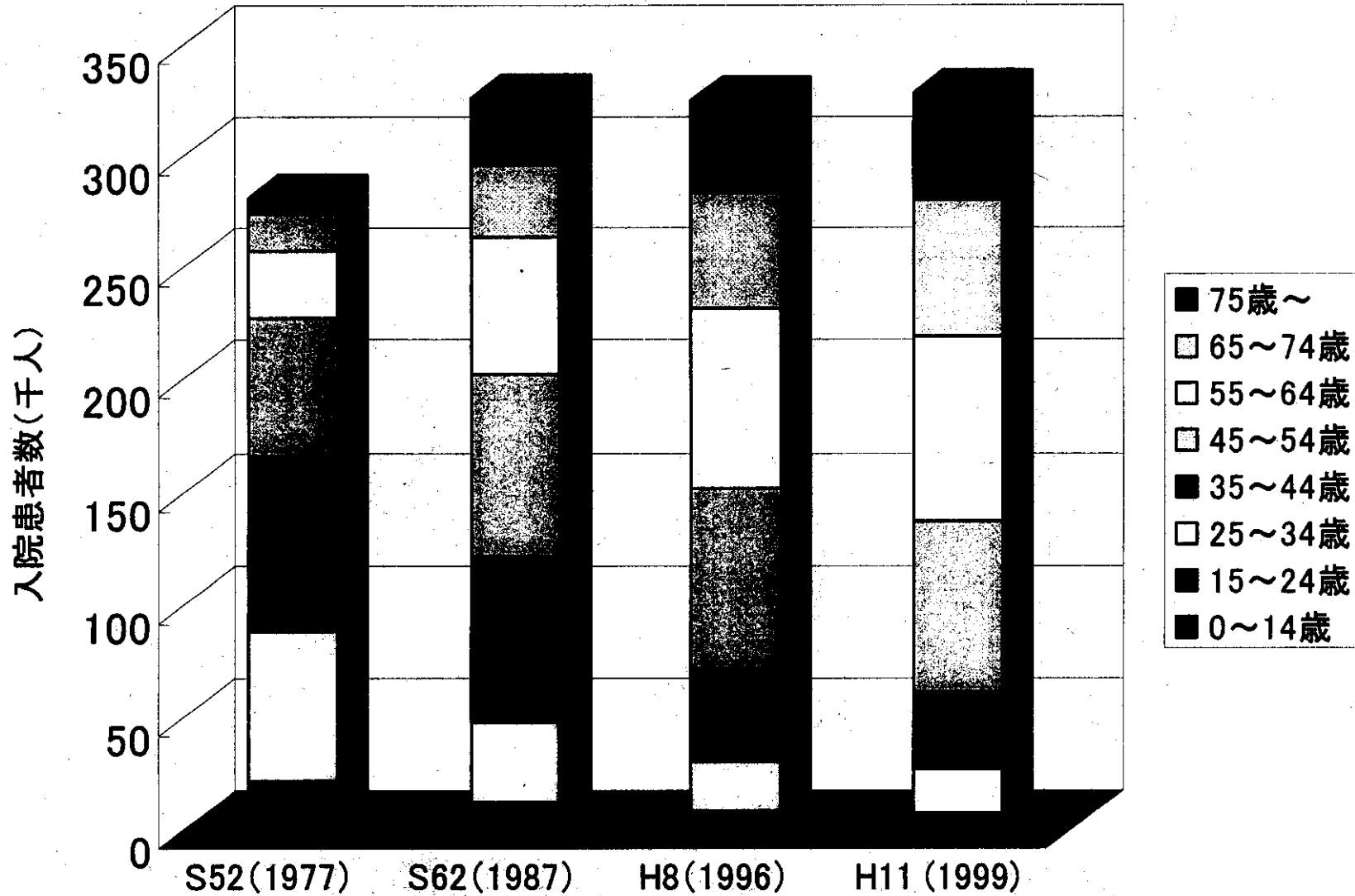
① 精神疾患による受療者数の推移	1 P
② 年齢階級別入院患者数の推移	2 P
③ 入院患者在院期間の推移	3 P
④ 疾患別推計入院患者数・推計外来患者数	4 P
⑤ 精神病床に入院する患者の疾患別在院期間	5 P
⑥ 在院期間と退院可能患者数	6 P
⑦ 在院期間別の退院患者の状況(精神病床)	7 P
⑧ 精神障害者社会復帰施設・在宅福祉施設等の実施状況	8 P
⑨ 設置主体別社会復帰施設数	9 P
⑩ 社会復帰施設の定員と年齢階級別実利用者数	10 P
⑪ 社会復帰施設数と利用者の状況	11 P
⑫ 社会復帰施設新規利用者の状況	12 P
⑬ 社会復帰施設退所者の状況	13 P
⑭ 人口 100 万人当たりの各施設利用状況	14 P

精神疾患による受療者数の推移(患者調査)



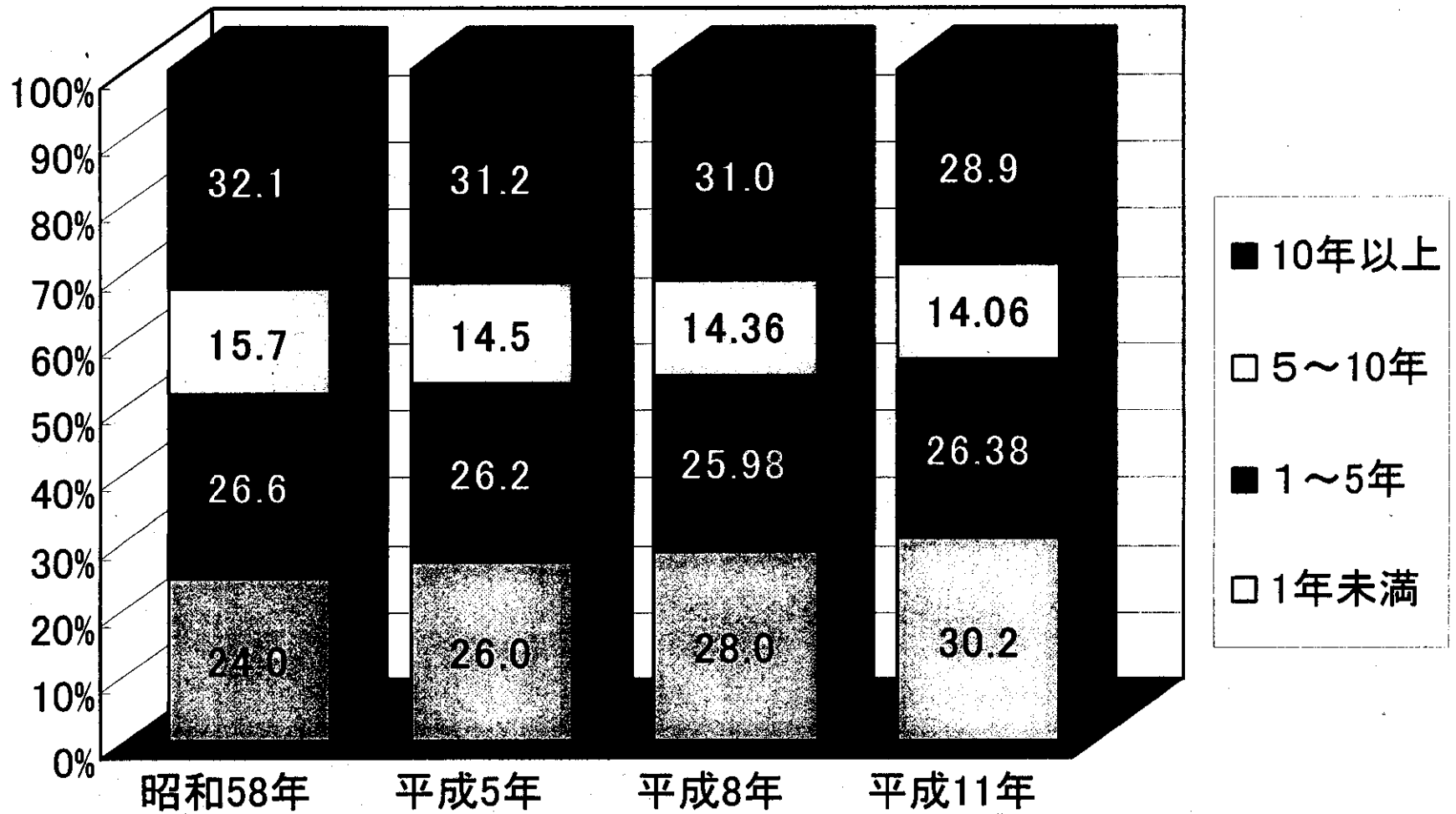
(注)患者調査による総患者数「V 精神及び行動の障害」より、「精神遅滞」を除き、「アルツハイマー病」及び「てんかん」を加えた数

年齢階級別入院患者数の推移



【出典】厚生労働省 患者調査
 S52・62は精神障害による入院患者数、H8・11年は精神病床の入院患者数

入院患者在院期間の推移

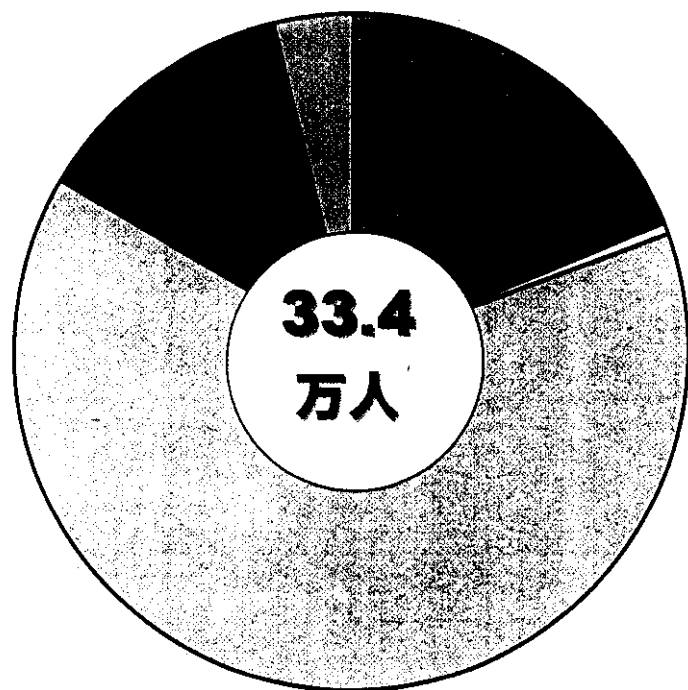


【出典】 患者調査

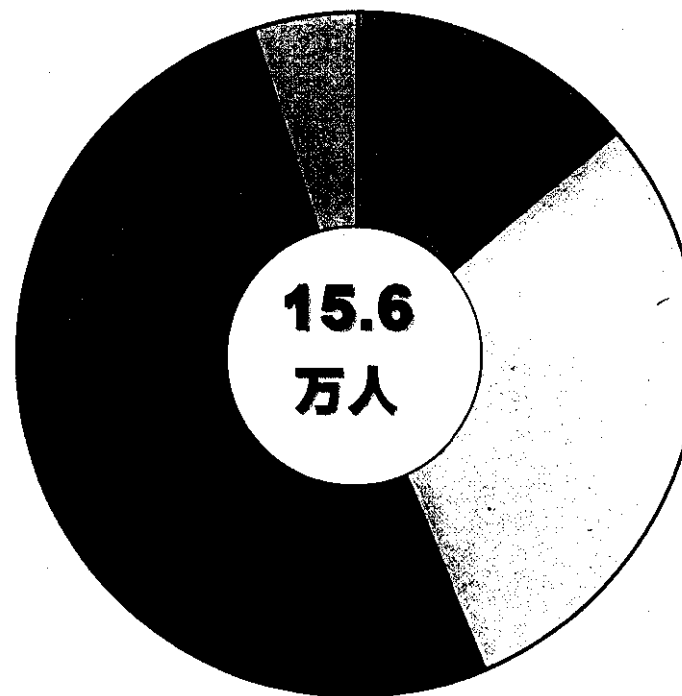
ω

疾患別推計入院患者数・推計外来患者数

推計入院患者数



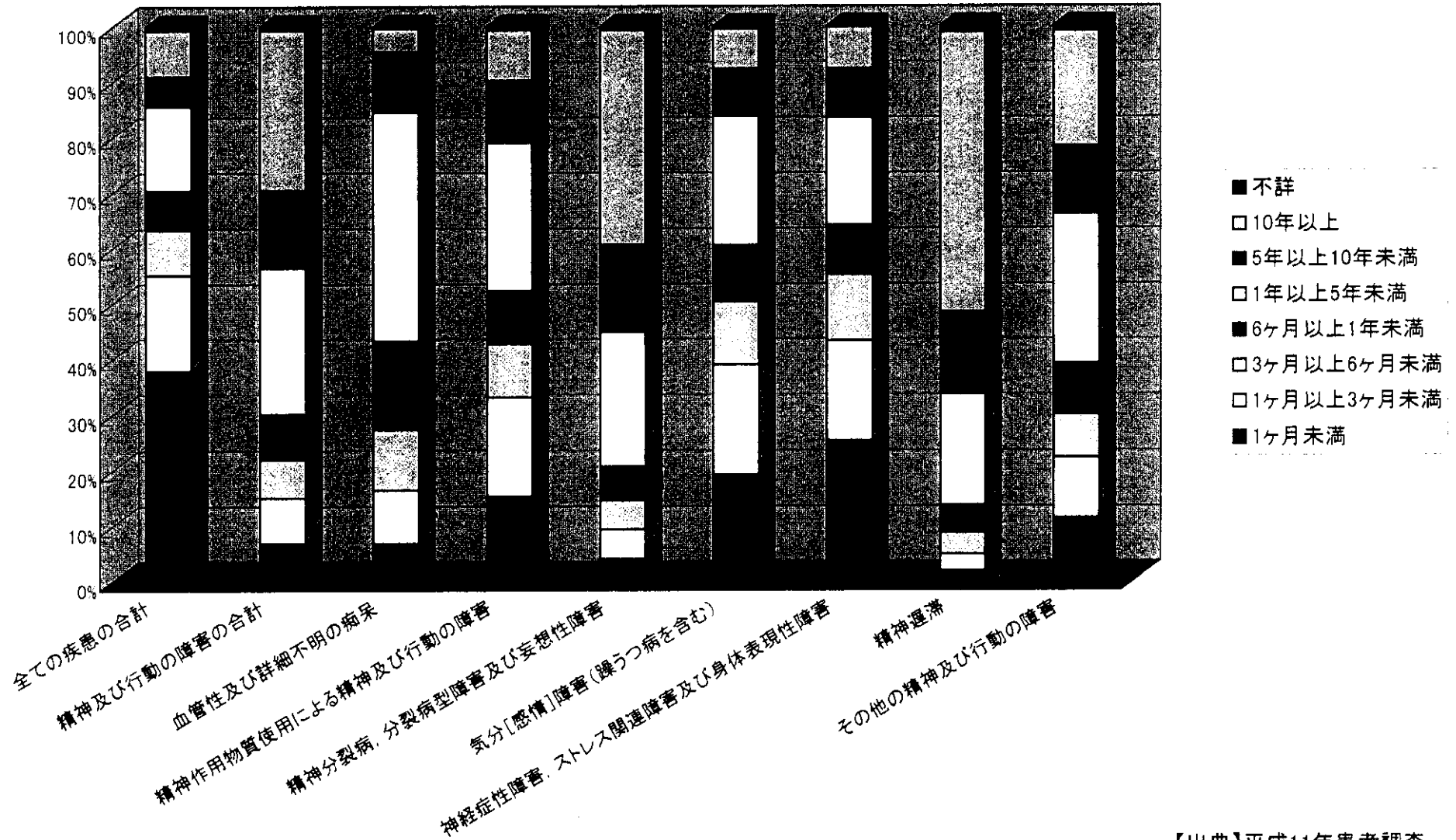
推計外来患者数



- 痴呆(アルツハイマー型を除く)
- アルコール障害
- アルコール以外の物質による精神障害
- 精神分裂病(統合失調症)
- 感情障害(躁鬱病を含む)
- 神経症・ストレス関連障害
- 精神遅滞
- その他

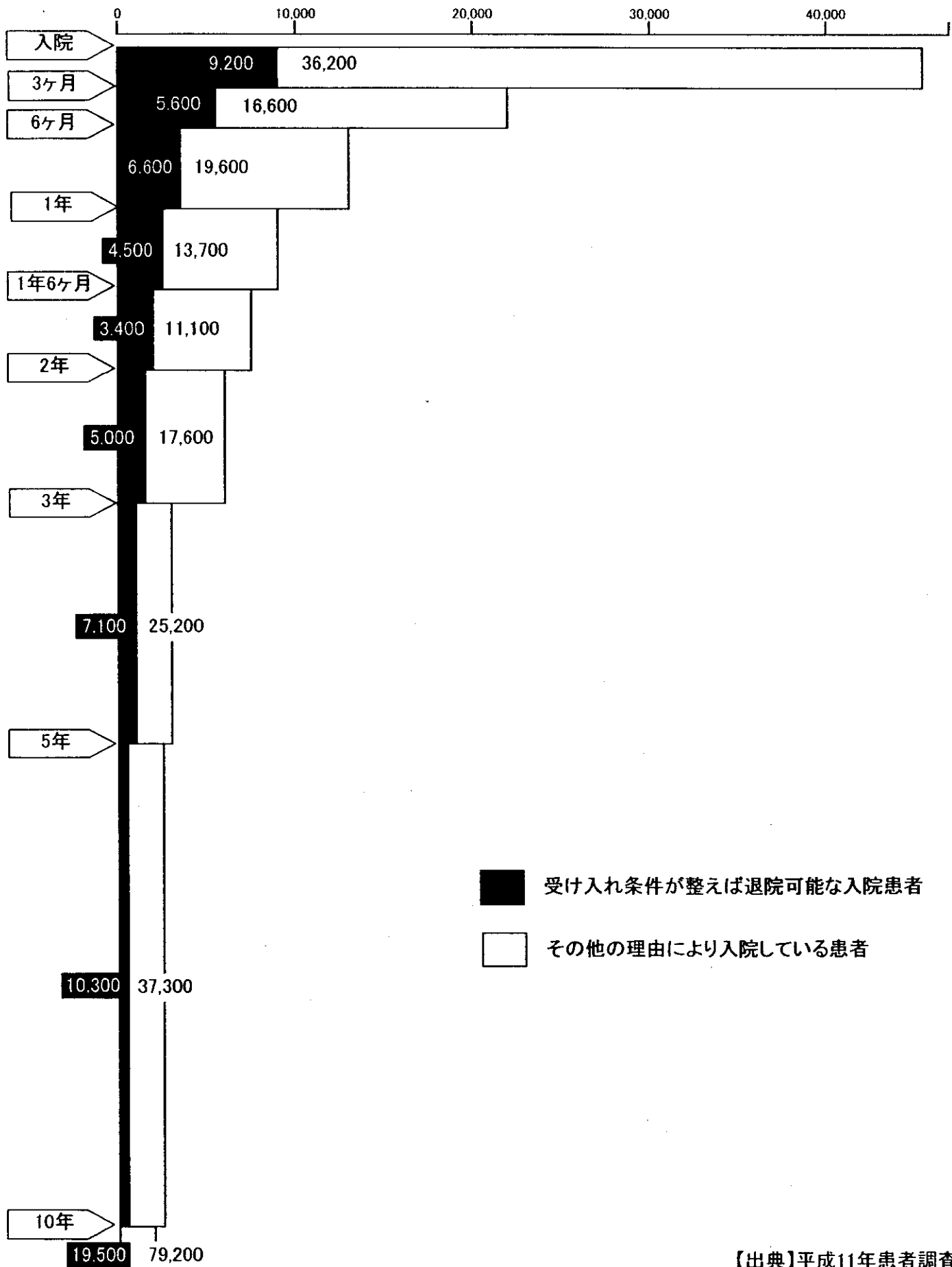
【出典】 平成11年患者調査

精神病床に入院する患者の疾患別在院期間



【出典】平成11年患者調査

在院期間と退院可能患者数



【出典】平成11年患者調査

在院期間別の退院患者の状況(精神病床)

	総数		1ヶ月未満		1ヶ月以上 3ヶ月未満		3ヶ月以上 6ヶ月未満		6ヶ月以上 1年未満		1年以上 5年未満		5年以上		不詳	
	数	割合	数	割合	数	割合	数	割合	数	割合	数	割合	数	割合	数	割合
総数	26.4	100.0%	7.9	100.0%	8.2	100.0%	4.3	100.0%	2.1	100.0%	2.3	100.0%	1.40	100.0%	0.1	100.0%
家庭	19.1	72.3%	6.2	78.5%	6.8	82.9%	3.4	79.1%	1.4	66.7%	1.0	43.5%	0.3	21.4%	0.1	100.0%
当院に通院	15.4	58.3%	4.8	60.8%	5.6	68.3%	2.8	65.1%	1.2	57.1%	0.8	34.8%	0.2	14.3%	0	0.0%
他院に通院	2.6	9.8%	0.6	7.6%	0.9	11.0%	0.6	14.0%	0.2	9.5%	0.1	4.3%	0	0.0%	0	0.0%
在宅医療(訪問診療・訪問看護等)	0.2	0.8%	0	0.0%	0	0.0%	0	0.0%	0	0.0%	0	0.0%	0	0.0%	-	-
その他	1.0	3.8%	0.1	1.3%	0.1	1.2%	0.1	2.3%	0.1	4.8%	0	0.0%	0	0.0%	0	0.0%
他の病院・診療所に入院	3.1	11.7%	0.5	6.3%	0.5	6.1%	0.4	9.3%	0.2	9.5%	0.7	30.4%	0.6	42.9%	0	0.0%
老人保健施設に入所	0.8	3.0%	0	0.0%	0.1	1.2%	0.1	2.3%	0.1	4.8%	0	0.0%	0	0.0%	-	-
社会福祉施設に入所	1.0	3.8%	0	0.0%	0.4	4.9%	0.1	2.3%	0.1	4.8%	0.1	4.3%	0.1	7.1%	0	0.0%
その他(死亡・不明等)	2.3	8.7%	0.4	5.1%	0.5	6.1%	0.3	7.0%	0.2	9.5%	0.5	21.7%	0.4	28.6%	0	0.0%

【出典】患者調査(平成11年9月)