

介護保険制度導入 (H12. 4) 前後の老人医療費の推移

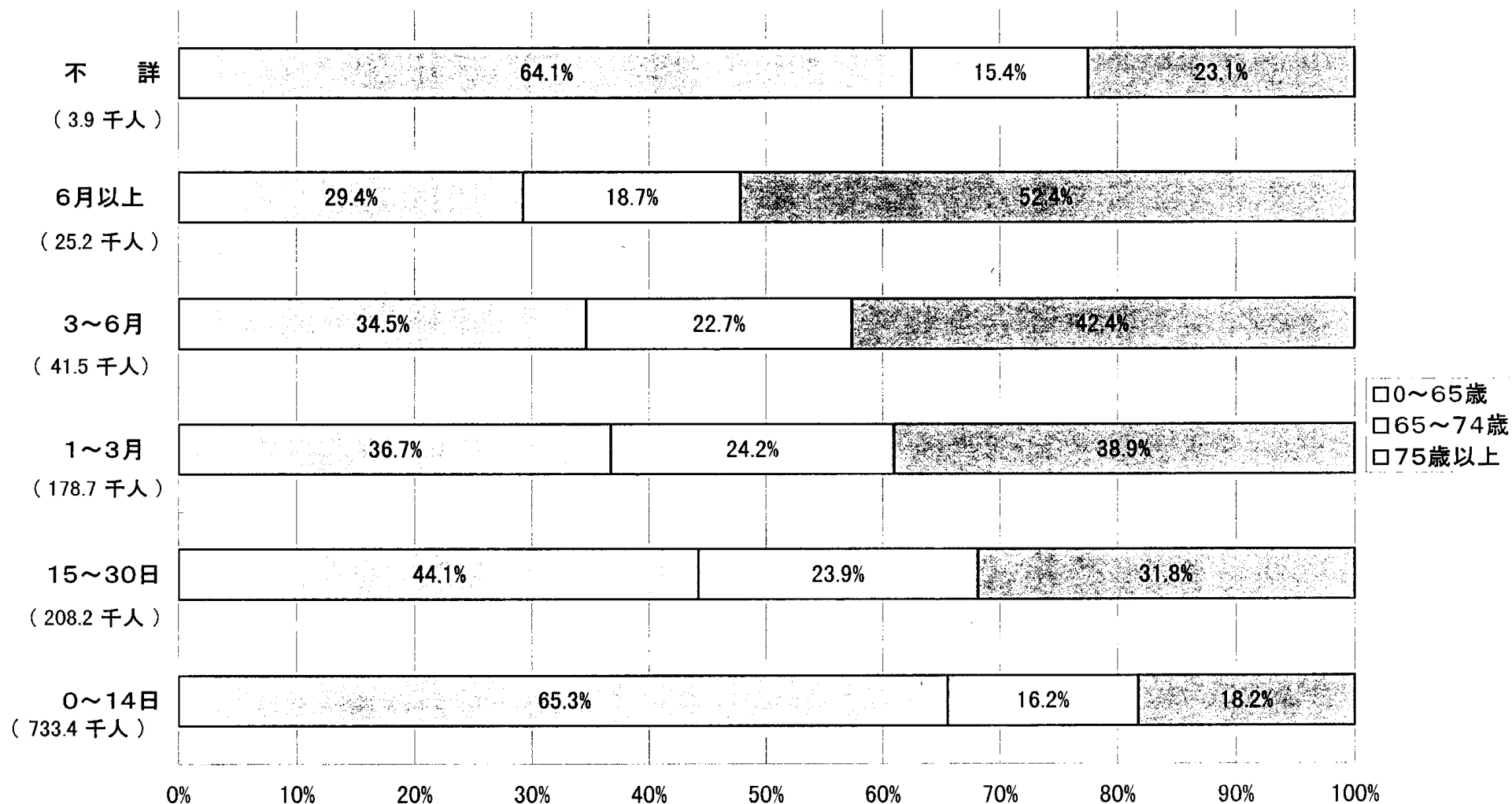
介護保険制度導入後、全ての都道府県で、1人当たり老人医療費は減少

	老人医療費 (億円)			12年度老人医療費 (11年度=100)			13年度老人医療費 (11年度=100)		
	11年度	12年度	13年度		人数	1人当たり 医療費		人数	1人当たり 医療費
全国計	118,040	111,997	116,560	94.9	104.2	91.1	98.7	108.6	90.9
北海道	6,893	6,355	6,598	92.2	104.8	88.0	95.7	109.7	87.2
青森	1,498	1,338	1,388	89.4	104.2	85.8	92.7	109.0	85.0
岩手	1,493	1,390	1,439	93.1	104.3	89.3	96.4	108.5	88.9
宮城	1,922	1,925	2,023	100.2	104.6	95.7	105.3	109.4	96.3
秋田	1,435	1,348	1,398	93.9	104.1	90.2	97.4	108.6	89.7
山形	1,303	1,262	1,325	96.8	103.8	93.3	101.7	107.7	94.4
福島	2,170	2,108	2,193	97.1	103.9	93.5	101.1	107.9	93.7
茨城	2,307	2,226	2,351	96.5	104.0	92.8	101.9	108.0	94.3
栃木	1,620	1,561	1,635	96.3	104.1	92.5	100.9	108.3	93.1
群馬	1,806	1,705	1,772	94.4	104.2	90.6	98.1	108.3	90.6
埼玉	3,943	3,909	4,156	99.1	105.2	94.2	105.4	111.2	94.8
千葉	3,524	3,478	3,684	98.7	105.3	93.7	104.5	111.0	94.2
東京都	9,548	9,468	9,867	99.2	104.3	95.0	103.3	108.9	94.9
神奈川県	5,288	5,282	5,538	99.9	105.2	95.0	104.7	110.7	94.6
新潟	2,533	2,354	2,431	92.9	103.5	89.8	96.0	107.4	89.4
富山	1,360	1,220	1,262	89.7	103.7	86.5	92.8	107.8	86.1
石川	1,431	1,312	1,338	91.6	103.4	88.6	93.5	107.3	87.1
福井	955	885	919	92.8	103.5	89.6	96.3	107.4	89.6
山梨	811	789	828	97.3	103.7	93.8	102.1	107.6	94.9
長野	2,139	2,047	2,144	95.7	103.5	92.4	100.2	107.0	93.7
岐阜	1,924	1,837	1,905	95.5	104.3	91.5	99.0	108.6	91.1
静岡県	3,108	3,006	3,120	96.7	104.4	92.7	100.4	108.9	92.2
愛知県	5,294	5,125	5,348	96.8	104.8	92.4	101.0	109.9	91.9
三重	1,647	1,598	1,663	97.1	104.6	92.8	101.0	108.7	92.9
滋賀	1,018	1,013	1,075	99.5	104.1	95.6	105.7	108.7	97.2
京都	2,711	2,561	2,633	94.5	103.6	91.2	97.1	107.7	90.2
大阪	7,581	7,332	7,622	96.7	104.7	92.4	100.5	109.8	91.6
兵庫県	4,863	4,748	4,994	97.6	104.4	93.5	102.7	108.9	94.3
奈良	1,177	1,156	1,209	98.3	104.1	94.4	102.7	108.6	94.6
和歌山	1,221	1,169	1,205	95.7	103.4	92.5	98.7	106.7	92.5
鳥取	716	663	681	92.6	103.5	89.5	95.0	106.8	89.0
島根	985	939	977	95.3	103.1	92.5	99.3	106.5	93.2
岡山	2,291	2,110	2,179	92.1	103.1	89.4	95.1	107.4	88.6
広島	3,352	3,166	3,302	94.5	103.4	91.4	98.5	106.9	92.2
山口	2,122	1,890	1,946	89.1	103.2	86.3	91.7	106.8	85.8
徳島	1,112	989	1,011	89.0	103.7	85.8	90.9	107.4	84.6
香川	1,259	1,207	1,239	95.9	103.0	93.1	98.4	106.7	92.2
愛媛	1,845	1,707	1,766	92.5	103.6	89.3	95.7	107.2	89.3
高知	1,283	1,112	1,152	86.6	103.2	84.0	89.8	106.1	84.6
福岡	6,002	5,401	5,578	90.0	103.8	86.7	92.9	108.0	86.0
佐賀	1,147	1,040	1,071	90.7	103.5	87.6	93.4	106.9	87.4
長崎	2,089	1,948	2,003	93.2	103.7	89.9	95.8	107.2	89.4
熊本	2,589	2,292	2,358	88.5	103.7	85.4	91.1	107.5	84.7
大分	1,592	1,487	1,538	93.4	103.5	90.3	96.6	107.1	90.2
宮崎	1,372	1,225	1,268	89.3	103.8	86.0	92.4	108.0	85.6
鹿児島	2,648	2,379	2,458	89.9	103.7	86.6	92.8	107.1	86.7
沖縄	1,114	939	970	84.3	104.6	80.6	87.1	108.7	80.1

注) 老人医療費は、(老人医療受給対象者数) × (老人1人当たり医療費) と分解される。

12年度の老人医療費 (11年度=100) は94.9となっているが、0.949=1.042 (人数) × 0.911 (1人当たり医療費)

## 在院期間別にみた退院患者の年齢構成



資料出所: 厚生労働省大臣官房統計情報部「平成14年患者調査」

(注) 本調査は、平成14年9月の1か月間に退院した患者を調査対象としたもの。括弧内は推計退院患者数。

なお、調査対象者数は、病院6,452施設(抽出率7/10)の退院患者82.8万人、一般診療所6,037施設(抽出率7/100)の退院患者1.0万人。