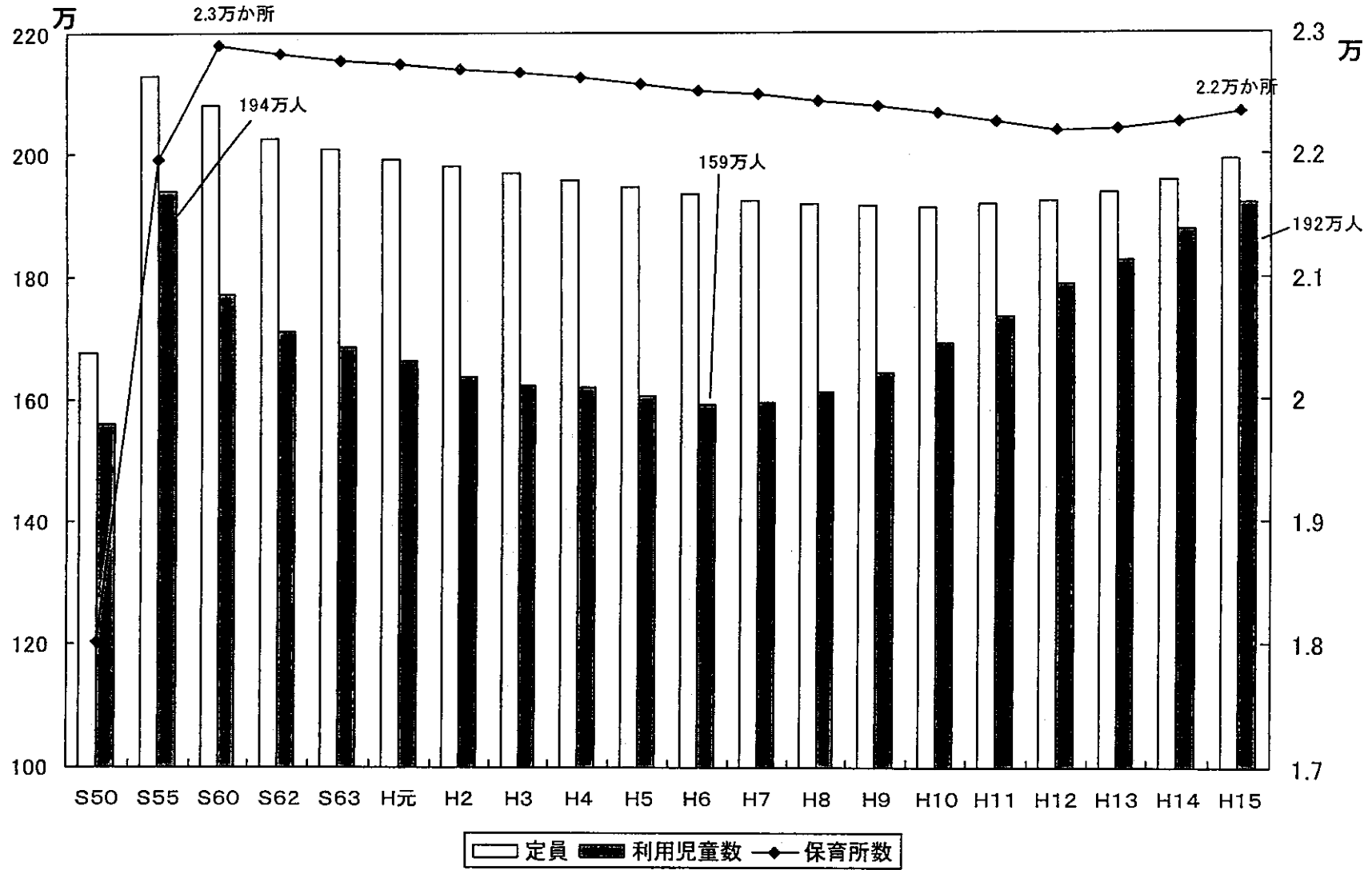


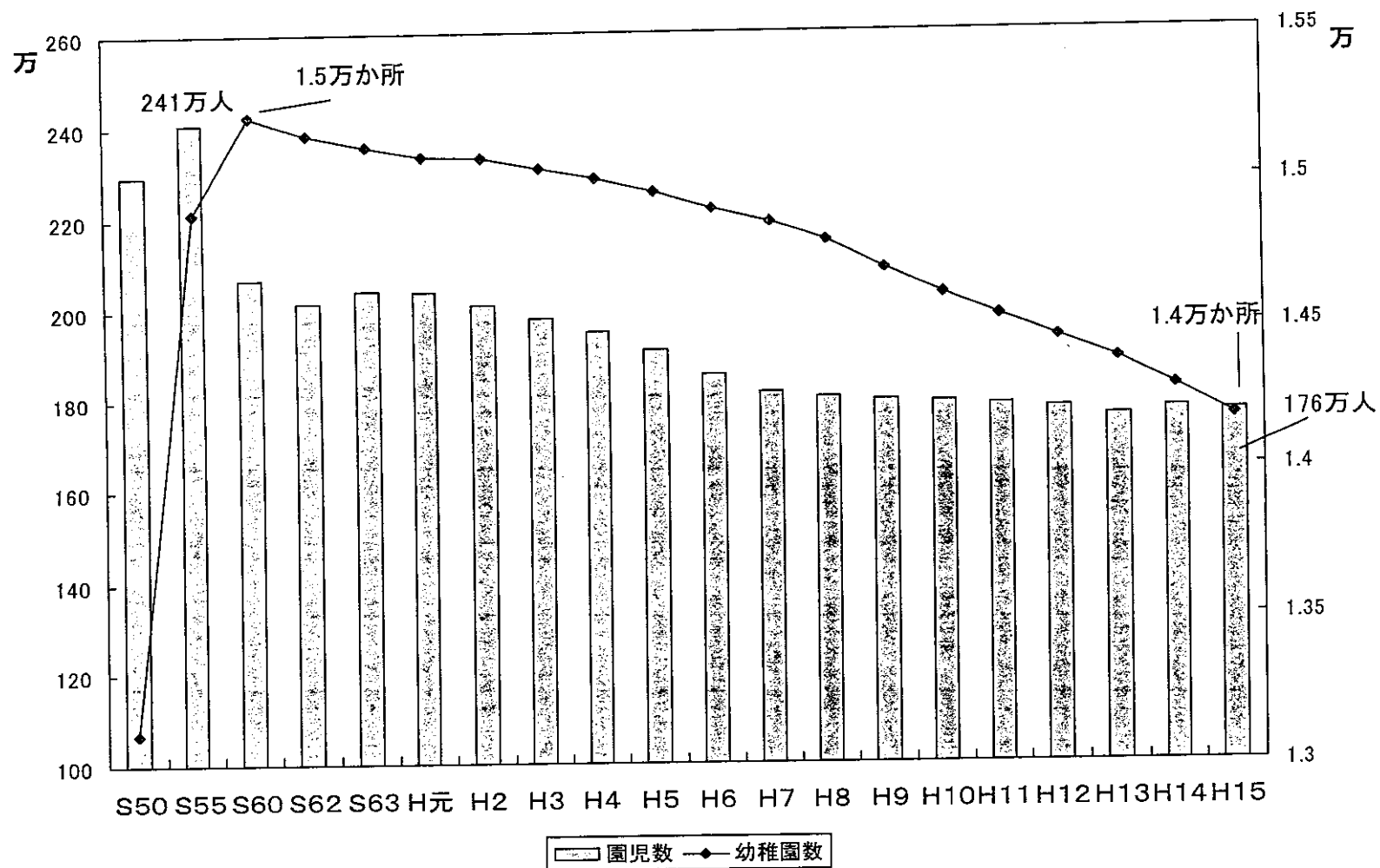
# 保育所と幼稚園の現状

・ 保育所利用児童数等の状況	1
・ 幼稚園児数等の状況	2
・ 保育所児童数と幼稚園児童数の推移	3
・ 就学前児童の保育所・幼稚園の利用状況	4
・ 保育所利用児童・待機児童の状況	5
・ 保育施設の状況（施設数・利用児童数）	6
・ 保育所における多様な保育サービスの実施状況	7
・ 保育サービスの多様化	8
・ 年齢別保育所利用児童数の割合	9
・ 多様な子育て支援への取組	10
・ 幼稚園における預かり保育の実施園数	13
・ 保育所の利用方式	14
・ 保育所の利用の対象に関する規定等	16
・ 保育所利用世帯の課税区分別構成比	20
・ 保育所と幼稚園の比較	21
・ 保育所と幼稚園の連携の強化に関する取組	22
・ 保育士資格と幼稚園免許の比較（短大卒）	23
・ 保育所保育指針と幼稚園教育要領の比較	24
・ 保育所と幼稚園の連携事例	25
・ 保育サービスの財源について	29
・ 保育サービスに係る年齢別保育単価と費用徴収基準額	30
・ 保育所と幼稚園の費用負担の比較（平成15年度）	31

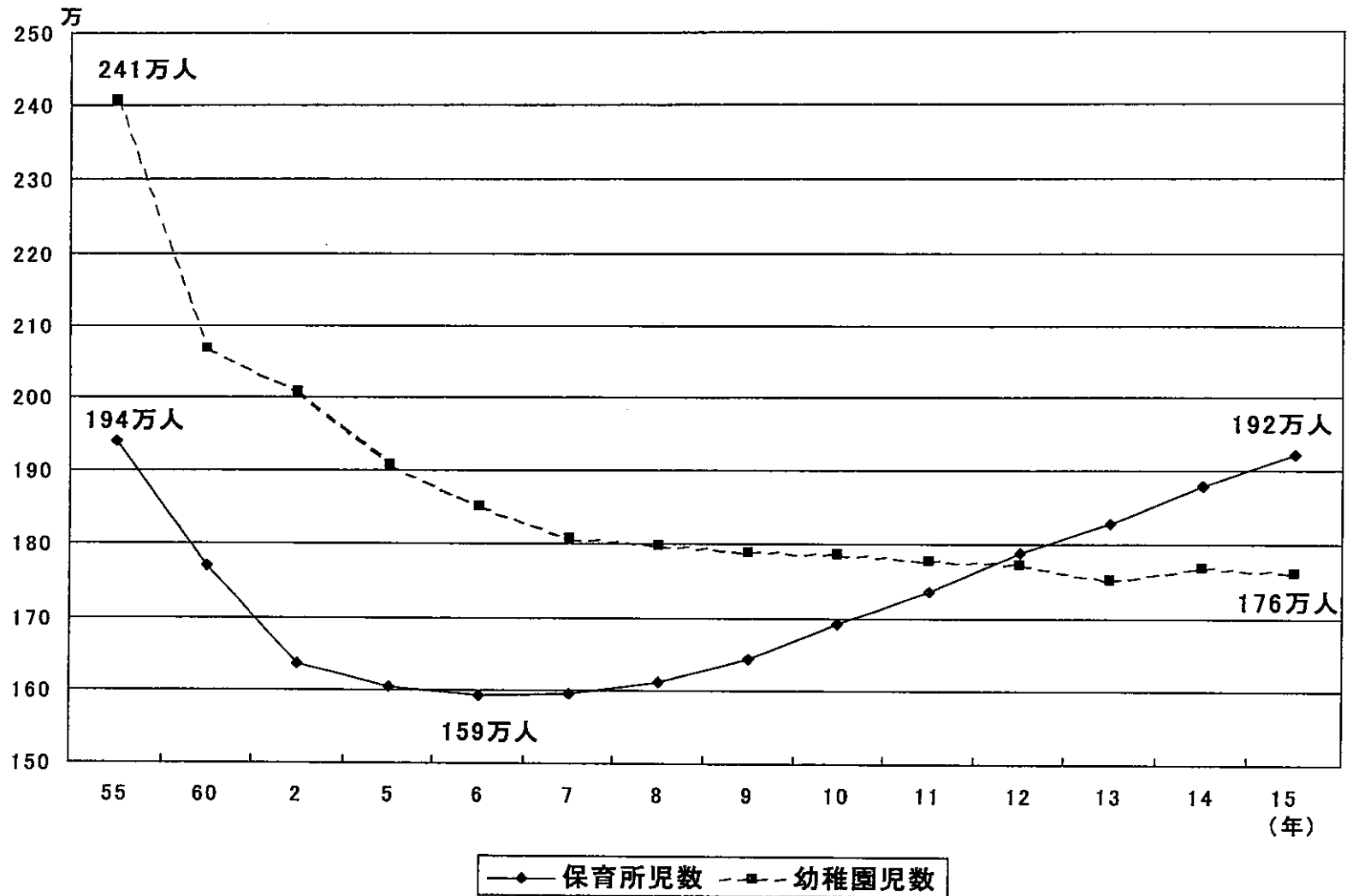
# 保育所利用児童数等の状況



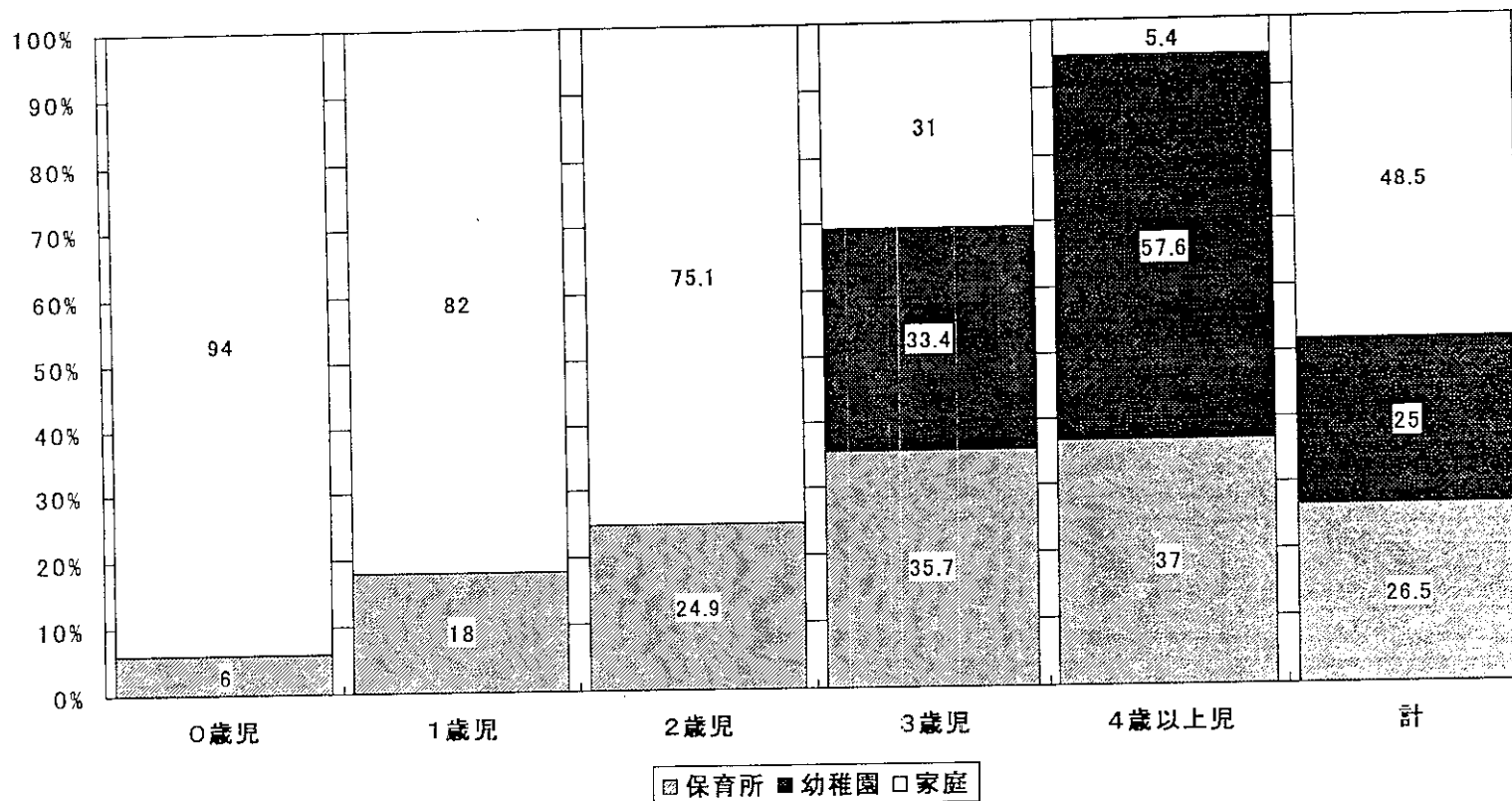
# 幼稚園児数等の状況



# 保育所児童数と幼稚園児童数の推移



# 就学前児童の保育所・幼稚園の利用状況



- ・ 保育所利用児童数：厚生労働省保育課調べ（平成14年4月1日現在）
- ・ 幼稚園児数：学校基本調査（文部科学省（平成14年5月1日現在））
- ・ 就学前児童数：国勢調査（総務省統計局（平成13年10月1日現在））
- ・ 「家庭」には認可外保育施設利用者を含む。

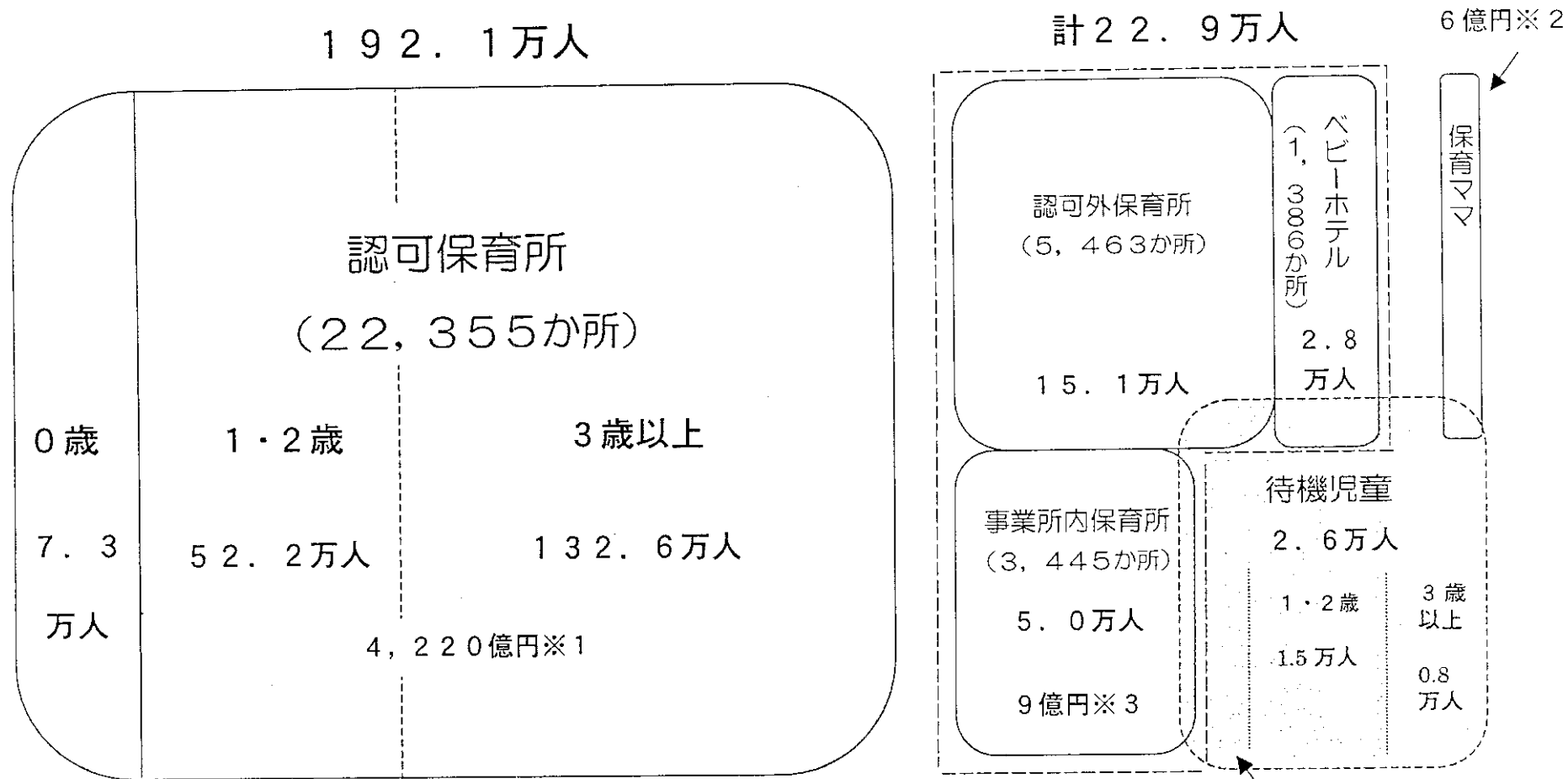
## 保育所利用児童・待機児童の状況

	保育所数	利用児童数	対前年同月比 (各月平均)	預かり保育・ 特定保育等	待機児童数 (4月)
平成14年度	22, 272か所	188万人	+5万3千人	—	2万5千人
平成15年度	22, 355か所	192万人	+4万3千人	+1万1千人	2万6千人

※年齢区分別の待機児童数の状況(平成15年4月1日現在)

	待機児童数	利用児童数
低年齢児(0~2歳)	17, 893 (67. 8%)	594, 759 (31. 0%)
3歳以上児	8, 490 (32. 2%)	1, 325, 832 (69. 0%)

# 保育施設の状況（施設数・利用児童数）



※1 保育所運営費（平成15年度予算）

※2 家庭的保育事業（平成15年度予算）

※3 事業所内託児施設助成金（平成15年度予算）

※4 認可保育所、待機児童は平成15年4月現在。認可外保育所、ベビーホテル、事業所内保育所は平成15年3月末日現在。保育ママは平成11年4月現在。

# 保育所における多様な保育サービスの実施状況

【実施か所数】

事項	総数	公営	民営
延長保育	10,600(47.6%)	3,395(27.3%)	7,205(73.2%)
一時保育	4,178(18.8%)	1,341(10.8%)	2,837(28.8%)
休日保育	354(1.6%)	32(0.3%)	322(3.3%)
夜間保育所	55(0.2%)	0(0%)	55(0.6%)
障害児保育事業	6,722(30.2%)	4,064(32.7%)	2,658(27.0%)
地域子育て支援センター	2,168(9.7%)	1,086(8.7%)	1,082(11.0%)
保育所数(14.4.1)	22,272	12,437	9,835

※ カッコ内は、保育所数に占める事業実施か所数の割合

※実施か所数は、平成14年度交付決定ベース。夜間保育所数は、平成14年10月1日現在。



# 保育サービスの多様化

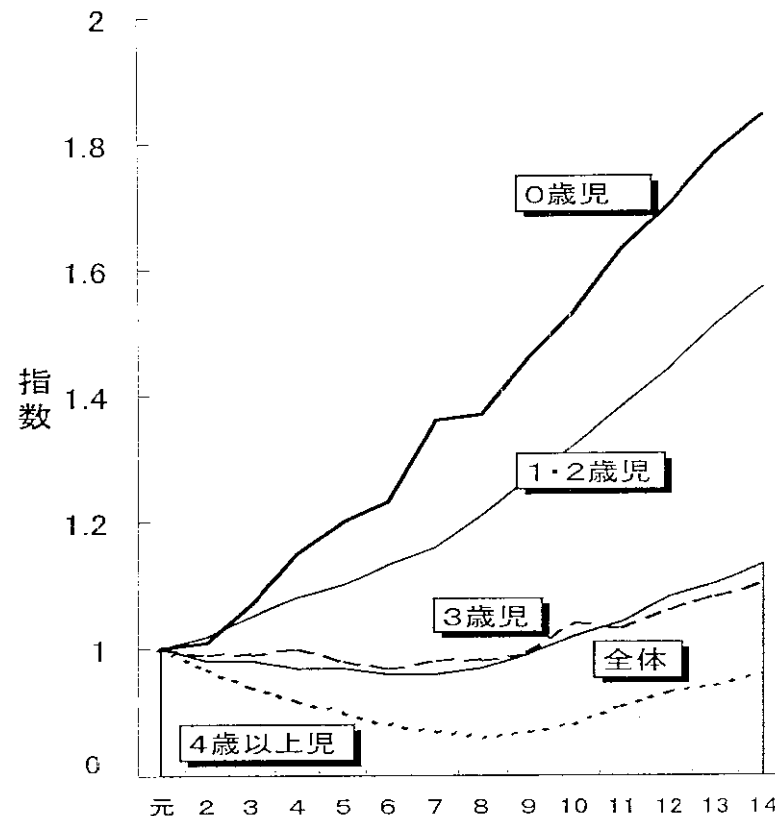
延長保育、夜間保育、休日保育の実施か所数

	H6	H11	H12	H13	H14
延長保育	1,649	5,125	8,052	9,431	10,600
夜間保育	37	43	46	49	55
休日保育	—	84	152	271	354

※ 平成14年度の延長保育及び休日保育の実施か所数は交付決定ベース

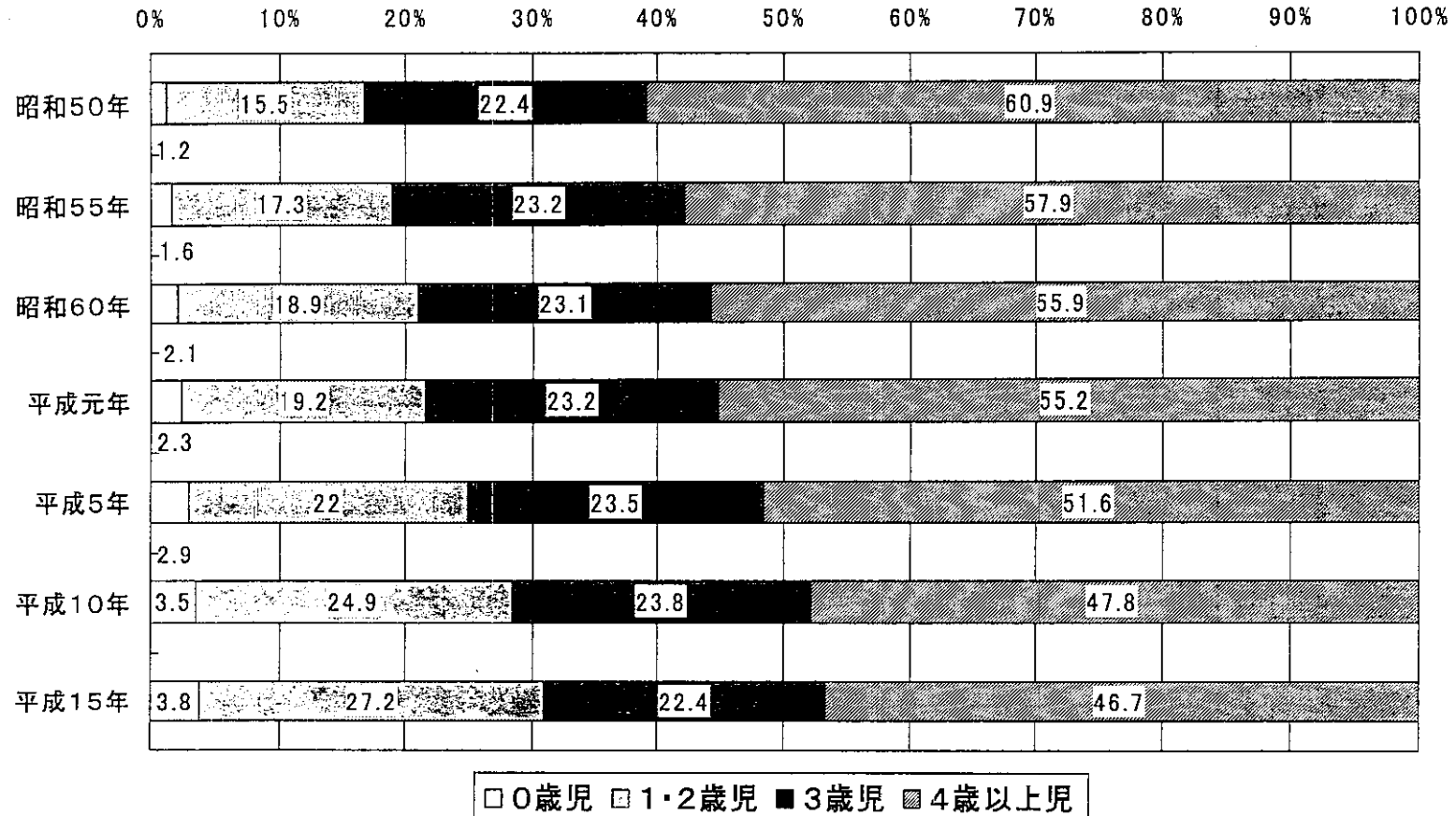
夜間保育については、平成6年度及び平成11年度から平成13年度までは、各年4月1日現在。平成14年度は7月1日現在

保育所児童数の年齢別伸び率(指数:H元=1)



# 年齢別保育所利用児童数の割合

低年齢児（3歳未満児）の割合が高まっている。



## 多様な子育て支援への取組

### 【子育てひろば・みつわだい（千葉市）】

- みつわ台保育園に併設されている「子育てひろば・みつわ台」は、保育所の園庭及び地域子育て支援センターの交流スペースを開放しており、地域の子育て親子どうしが自由に交流したり、保育所利用児童と利用していない児童とが一緒に遊んだりできる地域のふれあい広場。
- 職員は、初めてセンターを訪れる親子が場に馴染めるよう気を配るとともに、集まってくる親子の状況から悩みがないかを観察し、適宜、育児相談等を実施。センターを支えるスタッフは、常勤保育士2名のほか、地域のボランティア（大学生、高齢者）やセンター利用の親など。
- その他、保育所の栄養士による離乳食講座や特殊教育センターOBによる保健相談をはじめ、地域の親子を対象としたデイキャンプや年齢別のあそび教室などイベントも実施。
- 多くの関係機関との連携が構築できており、児童虐待など気にかかるケースについては連絡会議を行い、情報を共有し、対応を協議している。児童相談所につなげたケースや、保育所入所が必要と判断されたケースなど様々。  
(関係機関) 自治会、児童相談所、保健センター、保育所、幼稚園、社会福祉協議会など
- 利用時間
  - (月～金) 午前9時～12時 午前親子のふれあいタイム（自由に交流できる場）
  - (月～金) 午後1時～5時 育児相談、親子で遊ぼう（予約制の行事）
  - (土) 午前9時～12時 育児相談、親子で遊ぼう（予約制の行事）※日曜日は、センターや園庭を自治会行事等に開放
- 利用実績（平成14年度）  
のべ約5,900組

### 【第三なでしこ保育園地域子育て支援センター（埼玉県熊谷市）】

- 「第三なでしこ保育園地域子育て支援センター」では、育児の先輩ママが「先輩子育て応援隊」を結成し、子育て中の親に対して自分の経験を生かした育児相談を実施。

「先輩子育て応援隊」を始め、センターをサポートするボランティアスタッフは30名以上登録されており、地元の児童委員経験者や支援センターを卒業した保護者などで構成されている。利用者同士の横のつながりだけでなく、子育てにおける先輩や関係者との縦のつながりをも構築することがねらい。最終的には地域住民が自ら支え合う環境づくりをめざす。

- 曜日毎に異なる子育て支援プログラムを実施しており、地域の子育て親子の多様なニーズに対応している。

（月） 市内を4つの地域に分け、同じ地域に住む親子の出会い・語らいの場を提供

（火） 2歳児の保護者を対象とした子育てサークル

（水） 1歳児育児講座・・・「先輩子育て応援隊」がサポート

（木） 親子で自由に遊び、情報交換や交流を行う場の提供（「みんなの広場」）

（金） 育児相談

※「みんなの広場」がセンターの活動の中心であり、ここで地域の子育て親子がセンターの活動に触れ、その後グループごとのサークル活動を経て、自主サークルに至るという流れ。

- 利用実績（平成14年度）

のべ約7,500人

【原町みゆき保育園（仮称）（東京都新宿区）】

- 新宿区の区有地を安く賃貸し、建設費の一部を助成するかわりに、様々な保育サービスを提供する区プロデュースの保育所。運営は社会福祉法人で、平成16年4月1日開所予定。
- 主要な特別保育をフルメニューで実施するほか、敷地内には小児科も誘致し、病後時保育にも対応する予定。  
（実施予定事業）
  - 延長保育事業（4時間）
  - 一時保育事業（10名定員）
  - 地域子育て支援センター
  - 休日保育事業（50名程度）
  - 乳幼児健康支援一時預かり事業
- 一昨年夏、区内の約2,700世帯に保育サービスに関する調査を実施し、その結果に応える形で実施。

# 幼稚園における預かり保育の実施園数

## ○ 預かり保育の実施園数

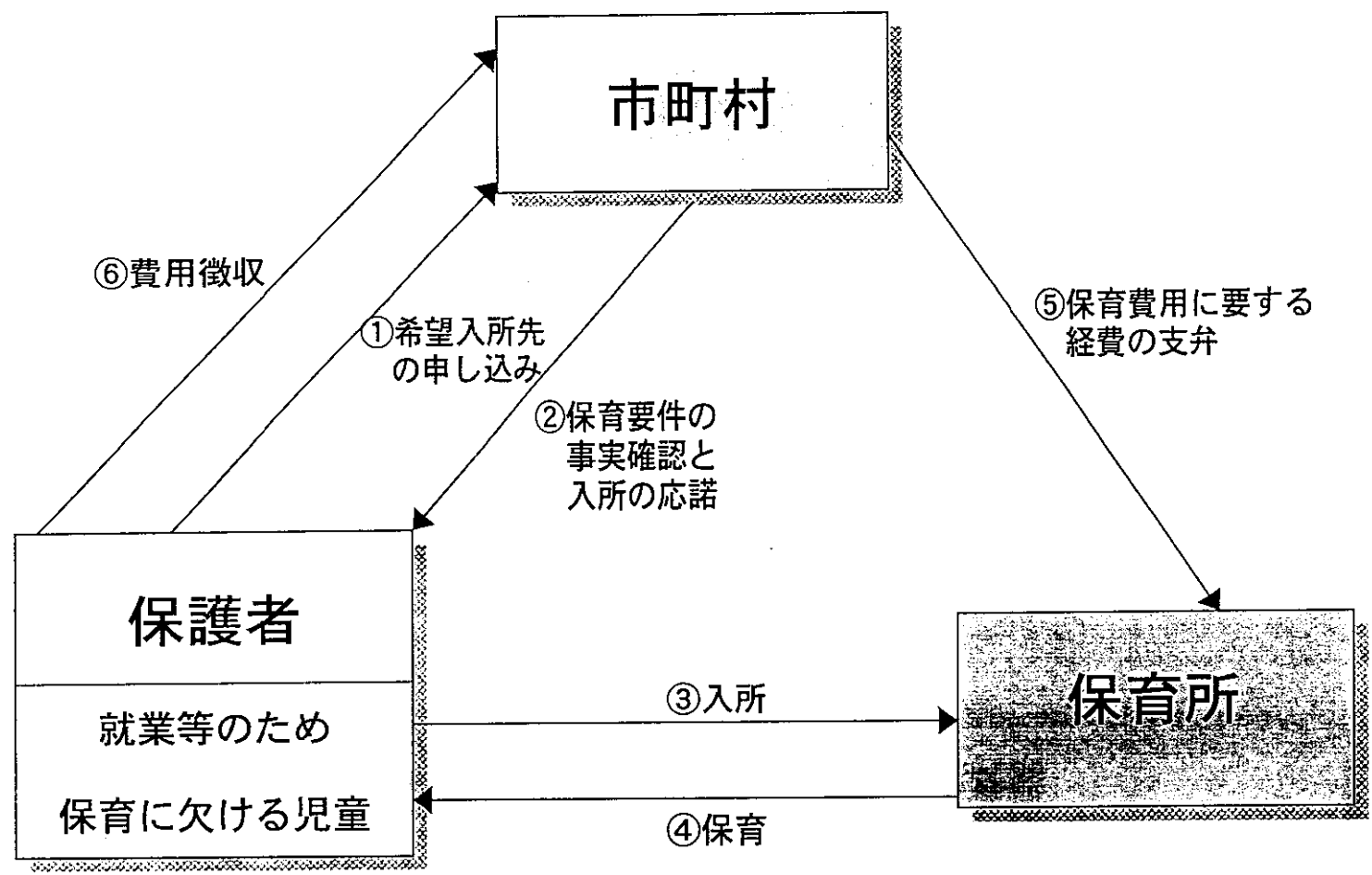
	H5. 10. 1	H9. 8. 1	H14. 6. 1	H15. 6. 1
公立	318(5.2%)	330(5.5%)	1,711(30.2%)	2,044(37.0%)
私立	2,541(29.5%)	3,867(46.0%)	6,762(82.1%)	6,941(84.7%)
合計	2,859(19.4%)	4,197(29.2%)	8,473(61.0%)	8,985(65.5%)

※ 幼稚園における預かり保育とは、通常の教育時間(1日4時間)の終了後に希望する者を対象に行う教育活動のこと。

※ カッコ内は、預かり保育実施園数の割合

(文部科学省調べ)

# 保育所の利用方式



(参考)

## 幼稚園の利用方式

幼稚園は、保護者と幼稚園の直接契約

